

4/5/19

Lee-01

Sect

Introduction to Environmental Engineering

4I → 4th Industrial Revolution

Science আৰু Engineering এর difference কি? - ques

Scientist knowledge develop কৰে।

Engineer বা " নিজে people's welfare এর জন্য apply কৰে।

1st এ military engineering নিয়ে শ্রমত. পরে destructive কাজ থেকে আনান হয়ে civil engineering এর branch created.

Engineering (CE) আনে সব ধরনের eng. নিয়ে কাজ কৰে।

এখন selected কয়েকটা sector নিয়ে।

Sanitary Engineering

Nature itself is a cleaning mechanism. (নদীৰ পানি, বাতাস...)

যখন pollution এর concentration বেড়ে যায় তখন আৰু cleaning

টো auto কৰতে পারে না। তাই মানুষ বাড়াৰ সাথে সাথে problems

created.

Water supply and wastewater management → Sanitary Engineering

Sanitary engineering → Public health Engineering → Environmental Engineering

History টি দেখা just.

Ecology:

Definition সুষম বিভিন্ন জীবের (x m এ আছে)

Living organism এর সাথে non-living organism

Biodiversity

Ecosystem diversity:

Climate Change:

আগে আগে আগে climate change হও যাতে adapt করা যেত। এখন climate অনেক abrupt change হয় ওয়েই adapt করা challenging. climate change এ human এর contribution সবচেয়ে বেশি। (Natural এর substance ই climate change করে but human এর affect drastic).

Climate change

pollution level certain level এর হাঙ্কে থাকার সুবিধী নিভরে clean করতে পারে। Industrialization এর পর rapid শরৎ গোর্হ pollution, উৎসন nature adjust করতে পারে না।
 Greenhouse gas ও heat trap করে হেটেল → global warming এর কারণ।

Climate change Impact:

Major greenhouse gases → xm এ থাকার না খালি লোম্ব রাধব
 table

Environment আৰ economics ছুলনা করে judgement মিও
 হবে।

Causes of climate change (বই) 1.7.2:

Natural causes:

Human causes বেশি drastic effects

- Volcanic eruption
 - Ocean current
 - Earth orbital change
 - Solar variation
- শালনা
আৰ
লেন্দব

শুনিব
অনু
abnormality

Bangladesh এর impact (table 1.1) → x m এর থাকবে।

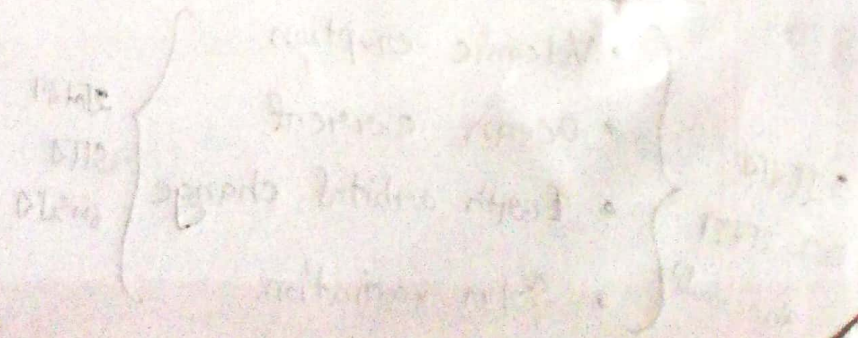
Population growth (slide):

Population ফার্ডে ফার্ডে pollution ও ফার্ডে যায় (urbanization

এর প্রধান কারণ area ৩ আনক ফার্ডে ফার্ডে থাকা সেরা করে।

Climate change impact:

Case of climate change (F. 2):



Intro. to water and Sanitation

* Population — পড়া (pop growth → pollution হোক)

Sustainable development: (SDG) sustainable development goal

আগে ছিল ————— millennial " "

Sustainable development স্বাভাবিক এক যে resource পৃথিবীতে আছে তার এক ব্যবহার

তার use হওয়া যে পরের generation deprived না হয়।

অর্থাৎ স্বাভাবিক develop হবে - সুষ্ঠু infrastructure ই না এক develop-

ment mean করে। like এক সুষ্ঠু মানুষ সুখ পাবে

SDG 6 Targets - Table

1. safe পানি supply → এক সুষ্ঠু মানুষের behavior এ change

নাগর; নষ্ট corruption হলে পানি বিস্তার step এ

pollution হয়। পানি → to pollution

2. safety disposal of wastewater and solid waste → in all

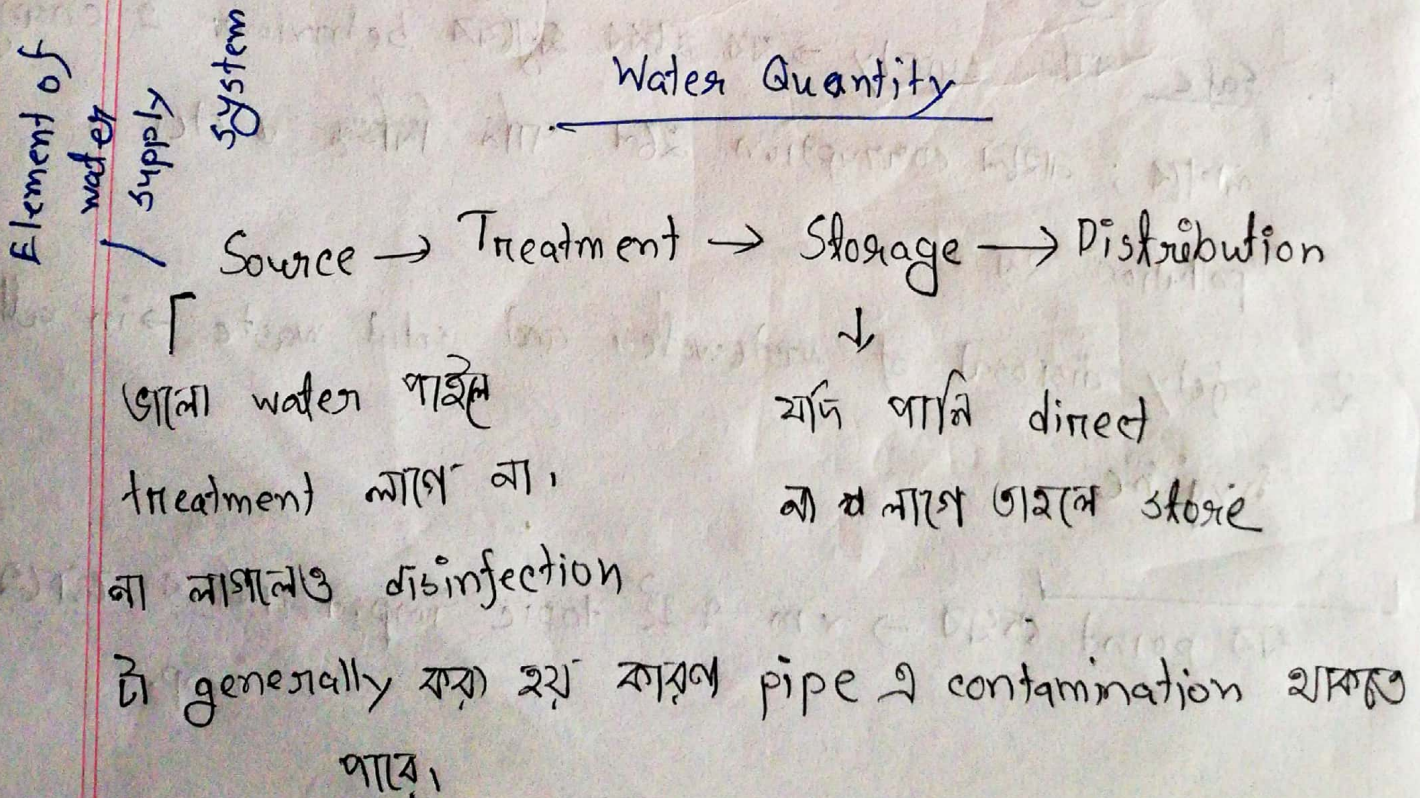
hygiene

এক point দেখবে → x m এ ই topic imp. + চাকরি করে এ imp.

Intro. to Water and Sanitation

Diagram থেকে দেখা যায়, মারাত্মকভাবে জল খাওয়া মানুষ দ্বারা
 যাচ্ছে তার চেয়ে unsanitation এর জন্য অনেক বেশি
 মানুষ দ্বারা যায়। তাই water sanitation দরকার।

Major contribution → Agriculture দ্বারা প্রতিবছর প্রায়
 বেশি পানি use করে। তাই এটার বেশি emphasis দরকার।
 গ্রামীণ ক্ষেত্রে পানি সূত্রীতে না use করে drinking এর জন্য
 use করান enough আছে। আগামী 100 বছরের জন্য।



Source → Distant / local

suppose

* Details দেওয়ার সিন এর part এ

Direct and indirect uses of water resource → diagram দেয়া

$$\text{Water demand} = \text{Consumption} + \text{Losses}$$

যে যে purpose এ total
কত পানি দরকার

আনক দ্বারা পানি যাওয়ার
সময় supply system
এ loss হতে পারে।

Per capita water consumption — per person water
consumption

$$\frac{\text{1 জন মানুষ যে পানি total use করে per year এ}}{\text{1 জন মানুষ}} = \text{per capita water consumption in 1 year}$$

এক

Water demand কোন requirements এর উপর depend করে ?

→ ৬টা point slide এর

Residential water consumption → Pie chart

Minimum water requirement → table (সুখক্স মাপবে না;

Design করার সময় chart দেখে করবে)

Design consideration

Demand বিভিন্ন time এ বিভিন্ন (কোন office hour

সময় হওয়ার জন্য পানির peak demand থাকে use বেশি হয় তাই)

Chapter 3 - pdf

Factors affecting per capita consumption:

Characteristics of people

Climate condition

Commerce and industries.

Pressure of water (certain pressure এ supply দিতে হবে)

Quality of water

Sewerage facilities (tap water ব্যবহৃত হলেই সর্বাধিক waste-water; এর পানি use করা almost 100% ই wastewater হিসাবে যায়)

Nature of supply (continuous নাকি intermittent)

Availability of water supply

Efficiency of the management

29/6/19

Lec-04

Arithmetic Growth Method:

1st এ বস্তুকে water লাগবে calculation করতে হবে।

পর জন perfect source find out করতে হবে। per person demand থেকে জনের জন supply দেয়া হবে পানি উদ্যোগে

determine করতে হবে। [এর জন] population estimate করা হবে।

50 বছরের জন design করার 50 বছর পর কত Quantity

দরকার তা estimate করতে হবে। তাই popⁿ prediction করতে

হবে।

Arithmetic method এ underestimate করে population (কারণ

linear relation assume করা হয়।

Geometric Growth:

$$P_t = P_0 (1+r)^t$$

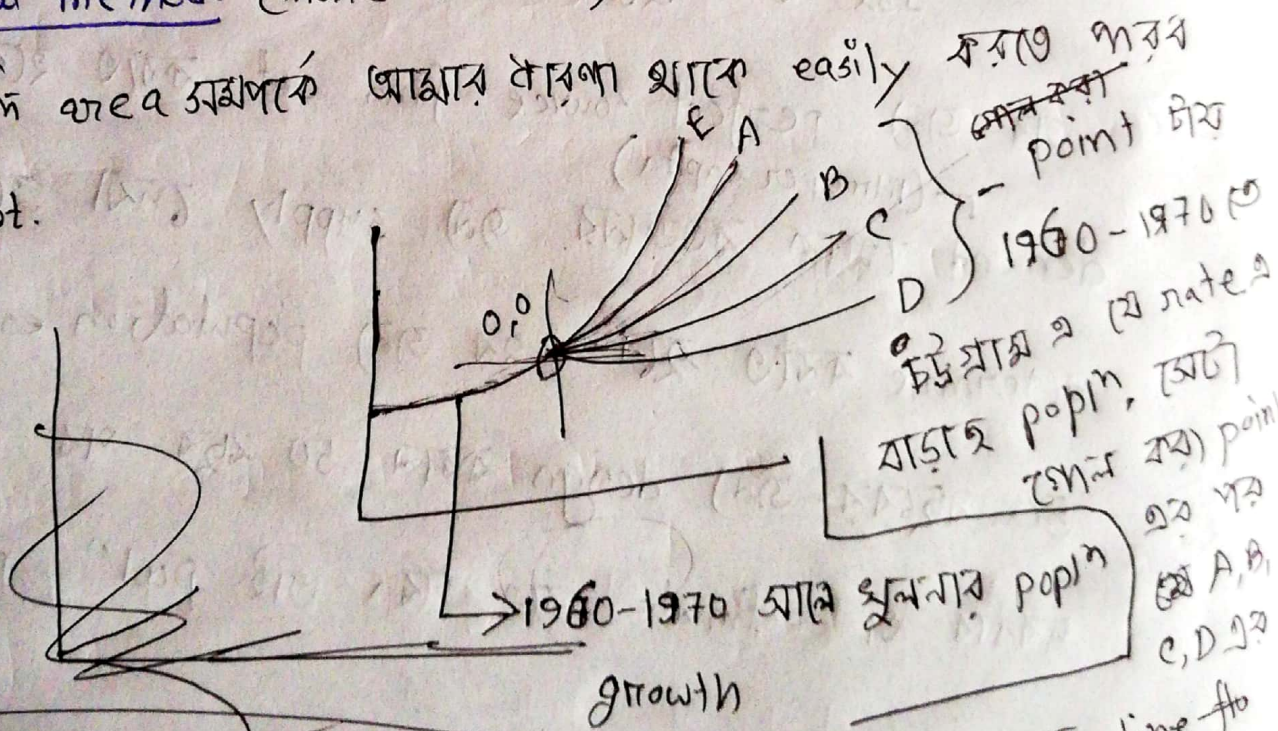
Uniform percentage increase (%) করে দেখানি করে

Declining

Declining growth method:

Graphical method: (more realistic) time consuming.

→ যদি area সম্বন্ধে আন্ডার কালেকশন থাকে easily করতে পারবে
plot.



সুন্দার point স্থান (৩৯) pop'n যে

হাস্য বড়বে এ assume করবে chittagong এ যেভাবে বেড়েছিল তার respect এ

Logistic Growth Curve

Dhaka'তে
prominent

(i) Birth

(ii) Death

(iii) Migration

জানা আছে rate কত

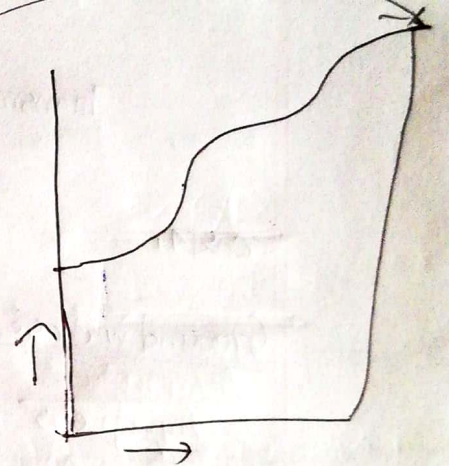
↓
uncertain (potl.)

একটা city তে কত মানুষ হলে saturated level এ চলে

যাবে। saturation level এ চলে গেলে

constant popl'n. এটা logistic

method এ determine করি।



Example's

Hydraulic Cycle

স্থায়ীত পানির source আনক but ব্যবহার আগে না। Hydraulic

-lic cycle এর জন্যই ২-৩% sweet water supply শেষ

হচ্ছে না।

Evapotranspiration → গ্রাহের মাধ্যমে যে বাষ্প হচ্ছে।

5/7/19

Lee-05

Quality Vs. Quantity

Water supply and sanitation are relation আছে.

Transmission of diseases from faeces (diagram)

মেশা,

Groundwater:

Aquifers → ফর্সা মাটির নিচে porous formation যদি fully saturated থাকে।

Aquiclude → Clay/fine silt এর মত impermeable layer থাকলে পানি porous formation এ যেতে পারে না।

→ Pressured অথবা থাকে বা unpressured অথবা।



confined.



unconfined

✓ দুটা confined layer

এর মাঝে থাকে

Sources of water → groundwater + surface water (diagram in slide)

Groundwater in general better in quality

Infiltration gallery → পানি sand এর layer এর মাধ্যমে
filtrate করে যায়।

Artesian well → ~~manmade~~ manmade.

Impounded reservoir → def?

Potentiometric surface? — unconfined aquifer থেকে pressure
release হয়ে গেলে যে level পর্যন্ত পানি উঠতে পারে — piezomet-
-ric / potentiometric surface.

Permeability: Co-efficient of permeability → কতটা permeable
তার measure.

(Unit depth এর জন্য) measure → Transmissibility.

Storativity

Specific yield → এর sand এর মাধ্যমে পানি নিতান্ন; ^{container এ} then n (এক)

নিচ হিচ কৰা নিচ অৱ পানী বেগ হ'ব না; কিছু retain
কৰাৰ (adhesion, capillary action) ৰূপে জল); যে পানী
naturally বেগ হয় আৰু \rightarrow specific yield.

Darcy's law:

$K =$ co-efficient of permeability

Assumptions:

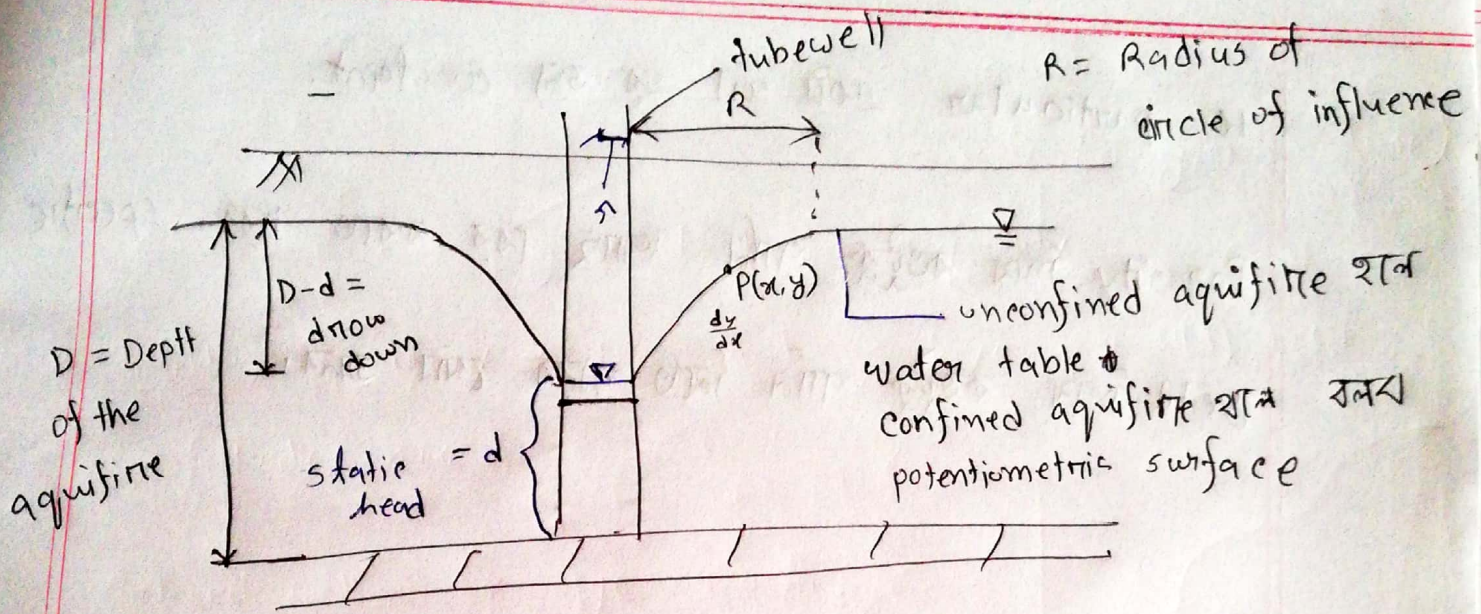
- # Confining layer থাকে।
- # Geological formation horizontal
- - - - - - পড়ৰ silde থাকে

Water table চোখে দেখা থাকে।

cone of depression \rightarrow চাৰিফিক থেকে water level

funnel ৰূপে হ'ব হয় থাকে (যদি আশে horizontal ছিল) এখন

pumping start কৰাৰ।



P point এ gradient $\frac{dy}{dx}$; discharge = $Q = Ak_i$

$$= AK \frac{dy}{dx}$$

$$= 2\pi xy \cdot k \cdot \frac{dy}{dx}$$

P point এর area, $A = 2\pi xy$

✓ cylinder এর ক্ষেত্র

নিষ্কাশন flow ক্ষেত্র (tubewell)

$$= Q \frac{dx}{x} \cdot 2\pi xy = \int 2\pi k y dy$$

$$\Rightarrow Q \cdot \int_r^R \frac{dx}{x} = 2\pi k \int_d^D y dy$$

$$\Rightarrow Q [\ln x]_r^R = 2\pi k [y^2]_d^D$$

$$\Rightarrow Q = \frac{\pi k (D^2 - d^2)}{\ln(R/r)}$$

derive

কাজে মানে

unconfined aquifite এ discharge calculation.

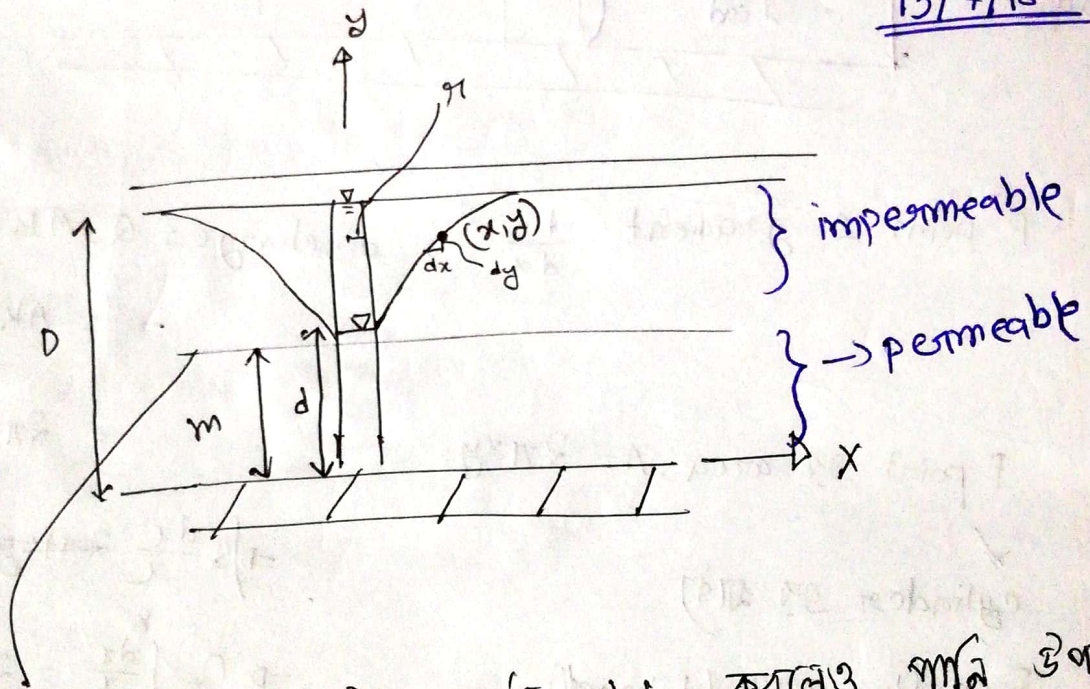
1c. particular একটি soil এর জন্য constant.

Porosity নিয়ে কণ্ট্রোল পানি আছে এর করতে পারবে, specific

yield নিয়ে কণ্ট্রোল পানি নিতে পারবে মোট জানবে।

Lec-06

13/7/18



এই level এর উপর পর্যন্ত hole করলেও পানি উল্লস

উঠতে পারবে না (কারণ এখানে impermeable layer)।

এই water level, এর নিচে পর্যন্ত hole করলে পানি

pressurized হয়ে উঠি যাবে। (এই confined aquifer)

$$Q = A \cdot v$$

$$\therefore A = 2\pi r m$$

$$v = k i$$

$$= k \frac{dy}{dx}$$

$$\therefore Q = 2\pi m r k \frac{dy}{dx}$$

$$\Rightarrow Q = 2\pi k m \int \frac{dx}{x} = 2\pi k m \int dy$$

$$\Rightarrow Q [\ln x]_r^R = 2\pi k m [y]_d^D$$

$$\therefore Q = \frac{2\pi k m (D - d)}{\ln(R/r)}$$

confined aquifer এর formula

Interference in a well:

একটি এক্সপ্লোজিভ well নিয়ে আলোচনা করছি।

একটি well এর R এর দূরত্বে (আবিস্কার) well এর R আকারে

বা, স্থান দুটি well এর A interfere করার বা, $R = \text{radius of influence}$

দুটি interfere করলে পানির draw down আরো বেশি হয়ে

যাবে [figure]

a = দুটা well এর distance

Case 1: 2 টি well interfere করছে।

Unconfined

$$Q_1 = Q_2 = \frac{\pi K (H^2 - h_w^2)}{\ln \frac{R_0^2}{r_w a}}$$

slide এ উল্টা দেয়া।

Confined

$$Q_1 = Q_2 = Q_3 = \frac{2\pi kb(H - h_w)}{\ln \frac{R_0^2}{r_w a}}$$

এটা চিহ্ন না কি check করব

* দুইটা well এর formula (case 1) কুঁচু ঝুঁকান্ন করব

Unsteady flow: → উৎসন আবার আনানি formula নাগবে।

উৎসন differential eqⁿ দিয়ে derive করতে হবে (এটা পড়া নাগবে না)

Types of Well

→ Screen well

→ Gravel Pack well

1 atm pressure এ যতটুকু পানি উঠবে (frictionless হলে 30')

কুমার 30' level নিচে পানির layer আছে (friction এর জন্য

26-27' উঠবে)

Slot:

filter এর 10 slot $\rightarrow \frac{10}{1000}$

screen এর opening এর width কে inch এ convert করতে
যা পাঠে ০ মোট হল slot [Exam এ আসবে]

Components of a typical water well: (figure দেখে)

well screen \rightarrow porous (যে layer এ পানি আছে ওখানে
গিয়ে কামালা)

যে tubewell এ পানি যে layer এ পাবে ওখানে গিয়ে screen
কামালা যে tubewell \rightarrow screen tubewell.

screen \rightarrow pump করলে যাতে সোঁ, কাদা পানির সাথে বা ঢুকে ওঠে
কামালা হয়। ওই আশেপাশের সোঁ (যদি সোঁ ছোট দানা হয়,

opening size যেটা হবে) এর উপর screen এর opening depend

করবে। But ছোট opening দিলে পানি কম ঢুকে। ওই screen

এর আশেপাশ lab এর বড় gravel size এর material দিয়ে

fill up করি; শুধু বড় size এর screen দিয়ে যাবে।

(in between screen and natural soil)

Info. required for well designs

Hand pump → suction mood এ কাজ করে। (সিঁরিঞ্জের মত)

1 atm এ around 35' এর মত উঠে (theoretically)

এর মতো friction loss হয়ে pipe এ আরো কিছু কম height

এ পানি উঠবে। (27-28')

তাই hand pump এ পানি তুলতে অবশ্যই max 30-31

ft এর মতো water table থাকবে।

Aquifer location:

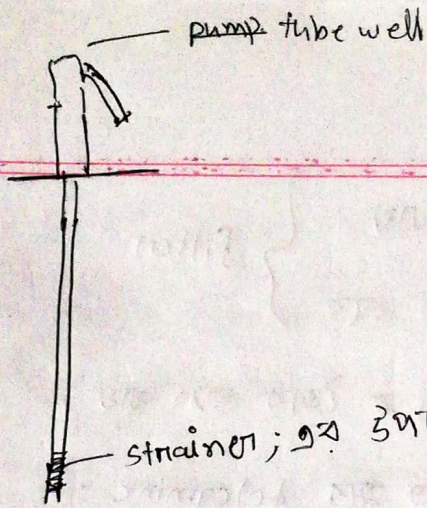
soil fully saturated. - aquifer

porosity

points স্লো slide এ

Recharge এর character → অন্য কোন source (like স্থানিক)

যেহা পানি এতে recharge হয় নাকি অন্য source



#6 hand tubewell
 ↳ (6" dia)

strainer; এর উপরের part কে বলা হয় upper part

যদি tubewell এর উপরে pump বসায়,

তাহলে upper part এ বড় dia এর pipe

মাথার - housing pipe. Lower portion এ strainer

এর সমান dia এর pipe; pump যেখানে স্থাপন হবে তার

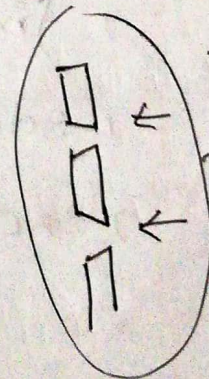
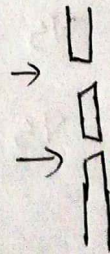
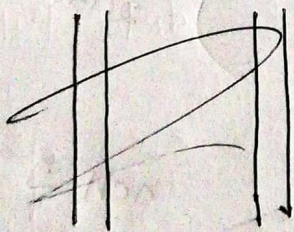
পর থেকেই strainer এর সমান dia এর pipe

এই layer এ ক্যান্সাস্টি screen টি বালির layer এ হবে; উপরে,

মিট নিচে clay layer থেকে একটা certain distance maintain

করে রাখবে (যাতে ক্যান্সাস্টি বা ঢুকে যায়)

Filter এর opening:



এটা পানির বাঁধ
 than the other

এই punch এ
 clogging হয়

spiral bind করেও filter করা যায়।
PVC এর pipe punch punch করে করে } filter

শুকনো (আবো) অনেক ডারে filter ক তৈরি করা যায়।

strainer design এ slot size কত হবে determine :

slot size ২৩ বেশি, ৩৩ বেশি পারি।

strainer, screen এর কত আর্চি আর্টকে রাখা

screen এর slot size তাই নির্ভর করতে পারবে আর্চির size কত

30-50% material যাতে pass করতে না পারে। আর্চি sieve

analysis করে, gradation curve থেকে, যে sieve এর উপর

50% (যা in between)
30% material retain করবে তাই sieve এর opening হবে slot

size.

- 1. finer vs sieve size
- 2. finer vs particle size
- 3. retain vs sieve size
- 4. retain vs particle size

4 type এর curve
থাকতে পারে; মত

inch এ convert করে 1000
দিয়ে মূল - slot size

Screen Natural formation এ যদি 30% retain করে সুত
rate এ কিছুকাল pump করে → 1st এ কিছু ছাটি pass করে; পরে
আর ছাটি যায় না } তাই 100% retain না করায় 30% retain করার
mechanical straining. অন্য slot দিলেই হয়।

↳ যে size এর opening তার চেয়ে বড় material pass করাও
হয়।

filter zigzag path এ করার কারণ * material সূতা straight
path এ মোড় পারে না; তাই retain করে অনেক material.

Gravel type material এর জন্য → 90% retain করার জন্য
filter design করতে হবে।

Gravel type design এর ~~type~~ curve এ 4 to 10 times
বড় হতে পারে

~~normal curve~~ $C_u < 2/2.5$ হবে

Screen well এর curve draw করে তাকে 4-10 গুণ করে
then 3বার থেকে 10% ~~retain~~ passing প্রতি sieve এর উপর
কত gm retain করে তা value থেকে আবার curve draw

করে উদ্ভাবন 90% retain করে sieve এ করে সোটা দে
করে (table করে দিতে হবে কোন sieve এ কত retain করে)

Lec - 08

31/8/19

slide এ unconfined আর confined এর formula interchange

Water demand management and
loss control

Adv. → যে water supply system design করে তার
শ্রম কমে যাবে। of water

~~disadv.~~ → optimum requirement, calculate করে supply
হবে, তার বেশি না, ও আবার কমও না। এতে

সর্বদায় same demand থাকে না; তাই system loss
হবে হ্রাস পাবে।

Ten step identified by PALIS \rightarrow water wastage कक्षा/loss
steps.

शुद्धता def.
शुद्धता x m.g

UFW (Unaccounted - for water) \rightarrow water system में loss शुरू
non-revenue water

Green quality \rightarrow water supply

Need \rightarrow loss

Apparent loss \rightarrow need loss
 \downarrow \downarrow ethical prob
suppose \rightarrow use \rightarrow engineering loss
कम मिल मिलता \rightarrow system को
leak शुरु शुरु

Net prod. - net supply \Rightarrow UFW

Need for water loss management \rightarrow point गुणो बढ़ें

Components of managing real loss

Active control

Pressure measure → রাতে normally করা পানি use করা হয়। যদি দেখা যায় রাতেও বেশি পানি যাচ্ছে, suspect করা যায় leak আছে।

~~Visual~~ Visual inspection → ~~সমি~~ Physically হয়ে inspect করে leakage বের করা।

Pressure management → Suppose একটি এলাকাতে বেশির ভাগ 5 গালা বাড়ি, ২-১ টা ১০ গালা; শুধু দু'গালা বাড়ির হিসাবে pressure এ পানি supply দেয়া হয়। ১০-০ গালা ১-২ টা ১০ গালা বাড়ির জন্য বেশি pressure এ পানি দিনে leak হলে ওহন অনেক wastage হবে। ১০ গালা বাড়ির লোকেরা নিজের pump use করে পানি খুন্সবে।

DMA - component of managing apparent losses \rightarrow slide এর points
metered

DMA \rightarrow district ~~measured~~ area

\rightarrow বড় area কে ছোট area তে ভাগ করে responsibility

distribute করে দেয়া হয় (ease of management এর জন্য)

Lee-09

7/9/19

Alternative water supplies for problem areas

Mark 1 / Tana hand pump \rightarrow same

এই depth সারার পানির level এর, tana II, tana III

gradually use করা,

Piston rod \rightarrow এর বদলে bio rod? use করা হয়।

tana pump \rightarrow কম depth এ (৭৫' এর মধ্যে কাজ করে)

এর বেশি depth এ বদলে mark pump.

Coastal area তে পুকুর থেকে পানি supply (distilled

পানি এবং ডায়া হার - salinity কম)

যা পুকুর থেকে কিছু দূরে well স্থাপন করা হয়।
filtrated পানি

horizontally move করা যায়।

Filtration ব্যতীত Pond filter এর difference?

Advantage and disadvantage of rainwater collection

CE eng, sanitary eng, eng. ক্লাস বাল?

Popm prediction এর math শাস্ত্র,

well design শাস্ত্র xm এ