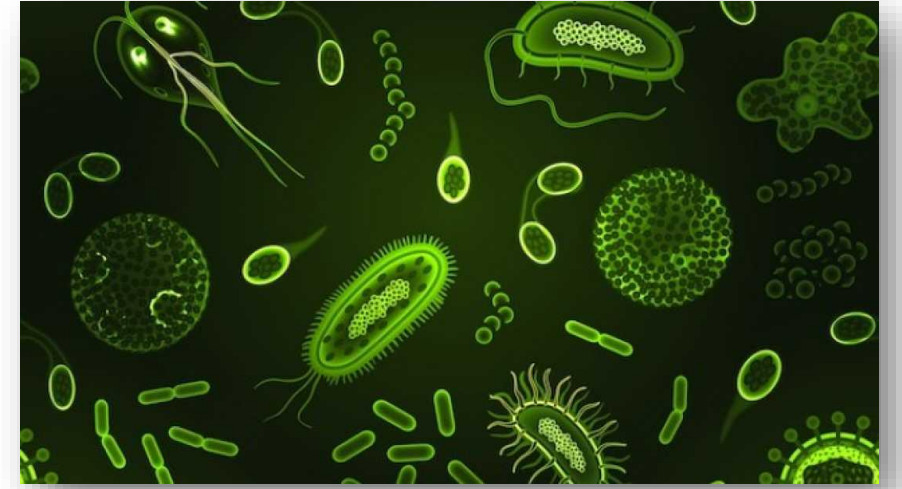
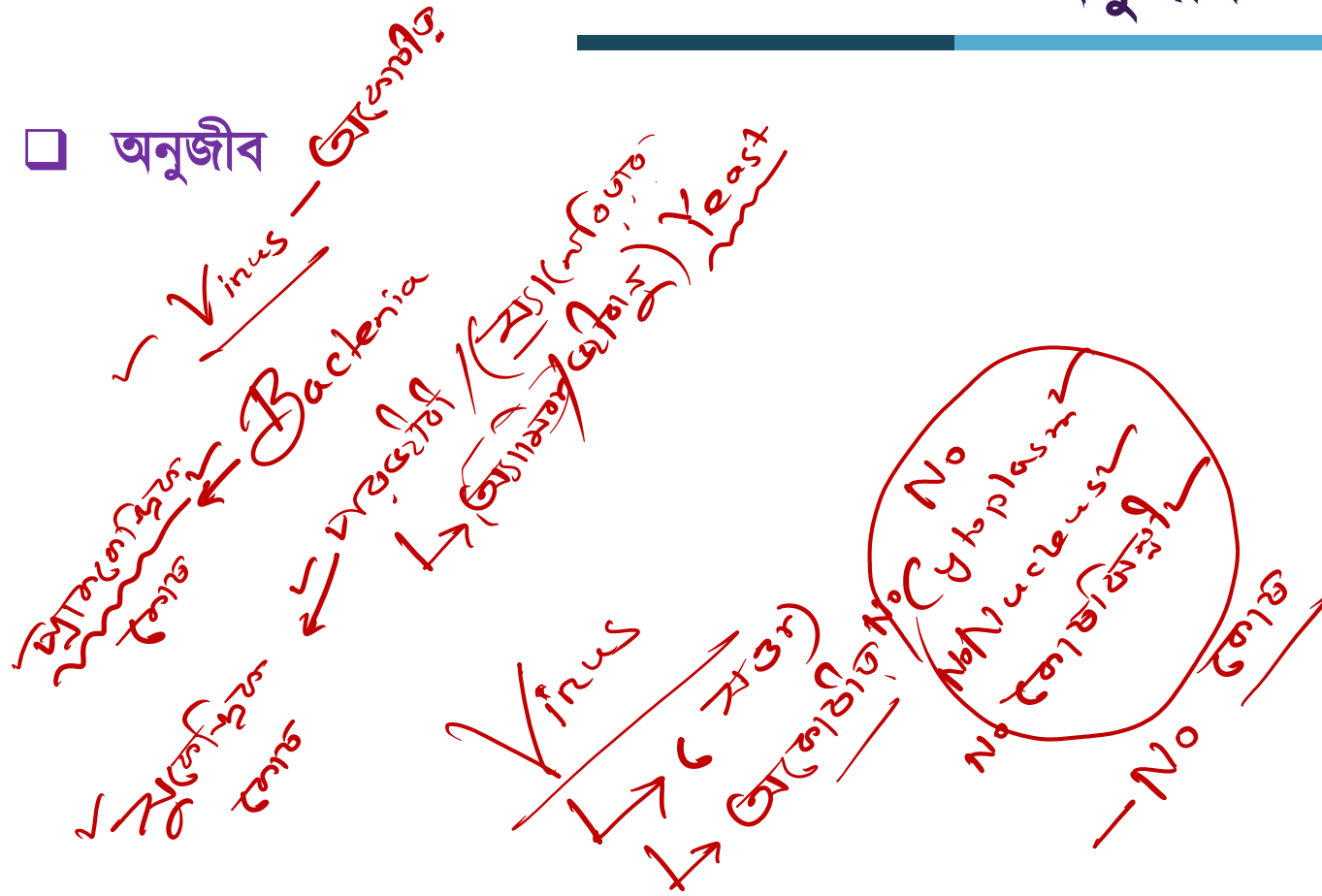


অনুজীব

৪৭তম বিসিএস প্রিলি
Pioneer ব্যাচে ভর্তি চলছে

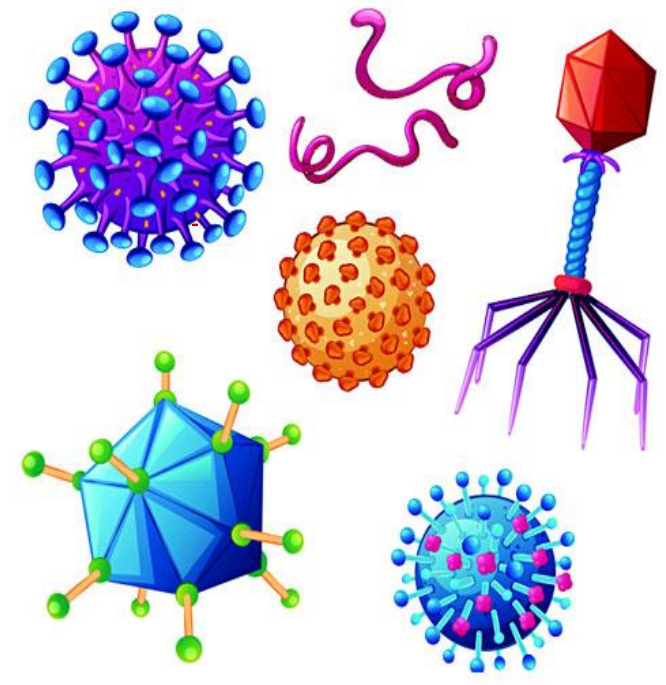
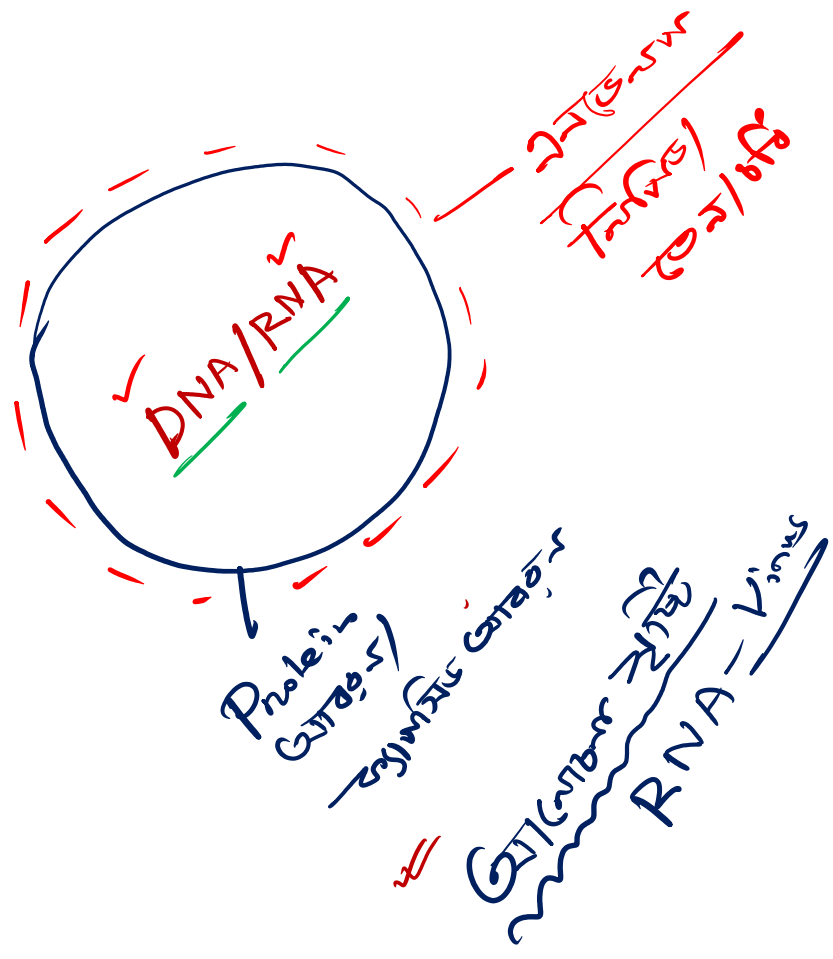
□ অনুজীব



ভাইরাস

□ ভাইরাস

স্বাভাবিক



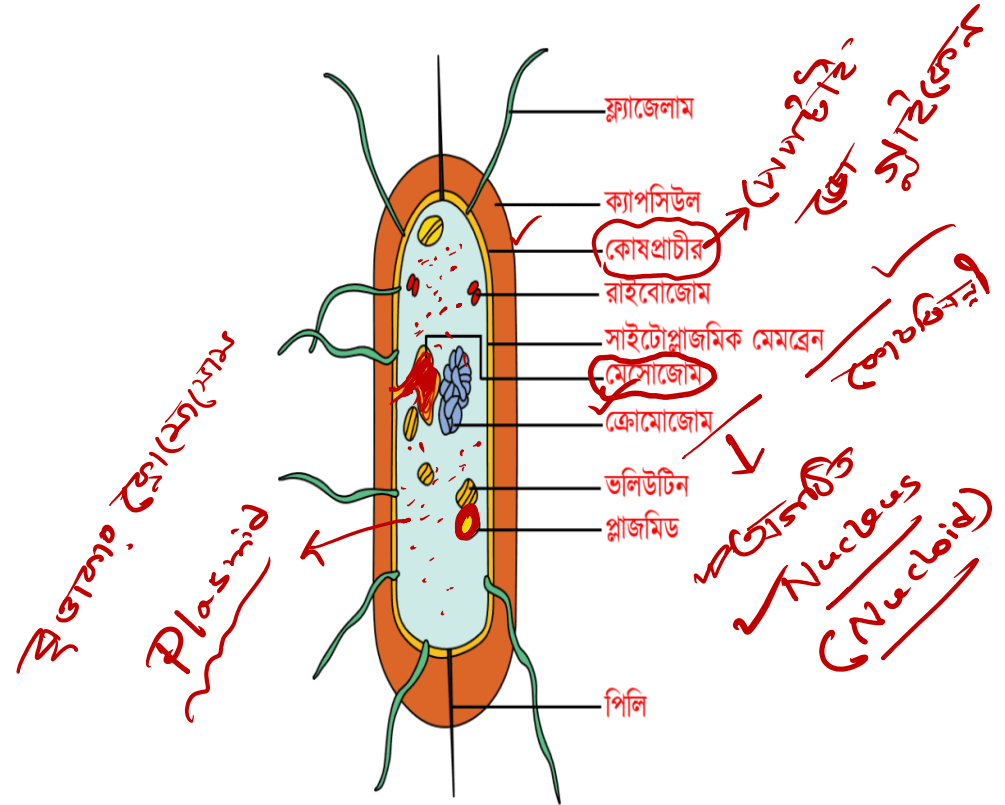
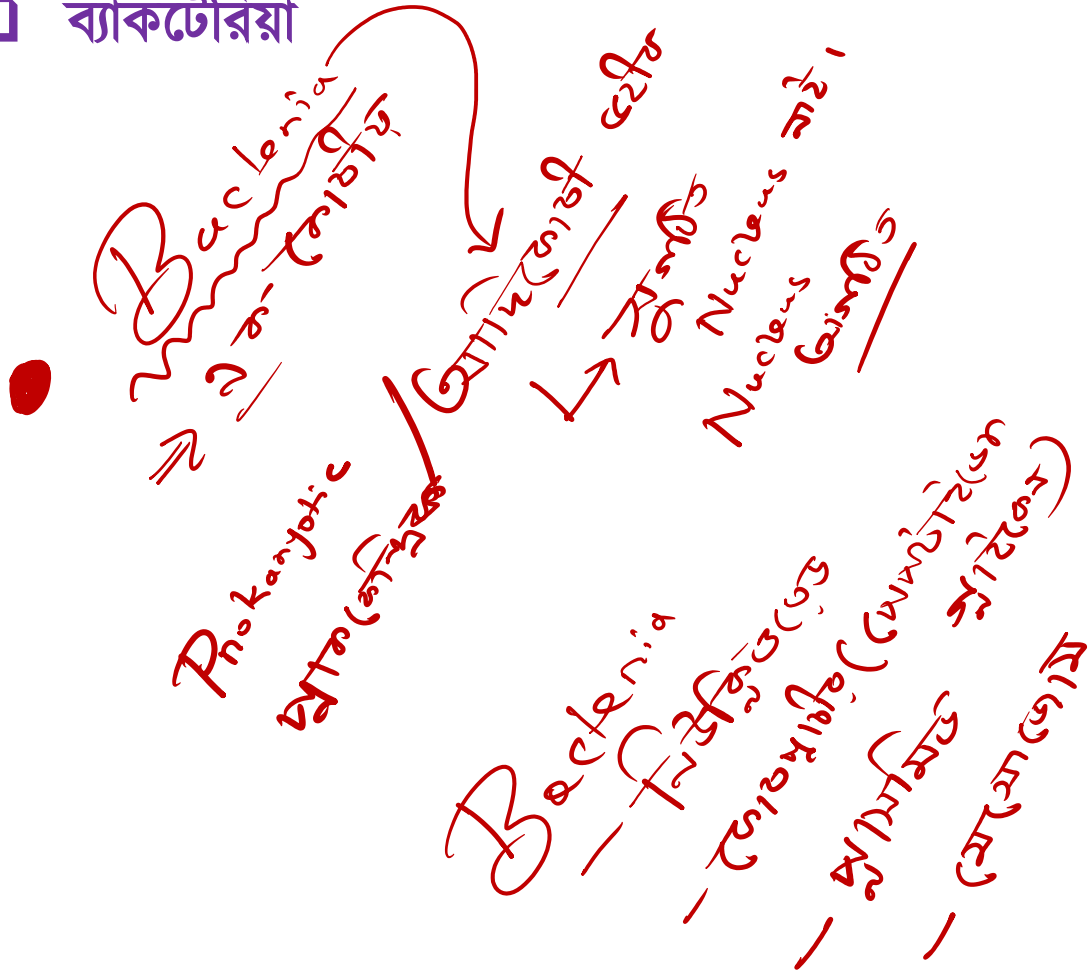
ভাইরাস

৪৭তম বিসিএস প্রিলি
Pioneer ব্যাচে ভর্তি চলছে

□ ভাইরাসঘটিত রোগ

	রোগের নাম	রোগসৃষ্টিকারী ভাইরাসের নাম
DNA	হার্পিস	Herpes Virus
	গুটি বসন্ত (Small pox)	Variola Virus
	হিউম্যান প্যাপিলোমা ভাইরাস রোগ	Human Papillomavirus
RNA	✓ জন্ডিস (Jaundice) <i>Hepatitis A, C, D, E (RNA)</i>	Hepatitis Virus
	✓ জলবসন্ত (Chicken pox)	Varicella-Zoster Virus
	✓ হাম	Rubeola Virus
	✓ মাম্পস	Mumps Virus
	হংকং ভাইরাস (SARS)	Nipah Virus
	ইনফ্লুয়েঞ্জা (Flu)	Influenza Virus
	বার্ড ফ্লু (Bird Flu)	H ₅ N ₁
	সোয়াইন ফ্লু (Swine Flu)	H ₁ N ₁
	✓ পোলিও	Polio myelitis
	✓ এইডস (AIDS)	HIV Virus
	✓ জলাতঙ্ক (Street Virus)	Rabis Virus
	✓ নিপাহ	Nipah Virus
	✓ ইবোলা (Ebola)	Ebolavirus
	✓ ডেঙ্গু জ্বর	Flavi Virus
	✓ জিকা জ্বর	Zika Virus
ট্রিম্যান রোগ	Human papilloma viruses (HPV)	
মুরগির রানিক্লেত (নিউক্যাসেল)	Newcastle disease virus	

□ ব্যাকটেরিয়া



চিত্রঃ একটি আদর্শ ব্যাকটেরিয়াম কোষ

ব্যাকটেরিয়া

৪৭তম বিসিএস প্রিলি
Pioneer ব্যাচে ভর্তি চলছে

□ মানবদেহে ব্যাকটেরিয়া গঠিত কিছু রোগ:

রোগের নাম	রোগসৃষ্টিকারী ব্যাকটেরিয়ার নাম	রোগের নাম	রোগসৃষ্টিকারী ব্যাকটেরিয়ার নাম
নিউমোনিয়া	Diplococcus pneumoniae	টাইফয়েড	Salmonella typhi
ডিপথেরিয়া	Corynebacterium diphtheriae	প্যারাটাইফয়েড	Salmonella paratyphi
হুপিংকাশি / <i>Pertussis</i>	Bordetella pertussis	রক্ত আমাশয়	Shigella dysenteriae
মেনিনজাইটিস	Neisseria meningitides	কুষ্ঠ/লেপ্রোসিস	Mycobacterium lepreae
যক্ষ্মা	Mycobacterium tuberculosis	ধনুষ্টংকার/টেটেনাস	Clostridium tetani
কলেরা	Vibrio cholerae	প্লেগ	Yersenia pestis
গনোরিয়া	Neisseria gonorrhoeae	এনথ্রাক্স	Bacillus anthracis
সিফিলিস	Treponema pallidum	আমাশয়	Bacillus dysenteriae

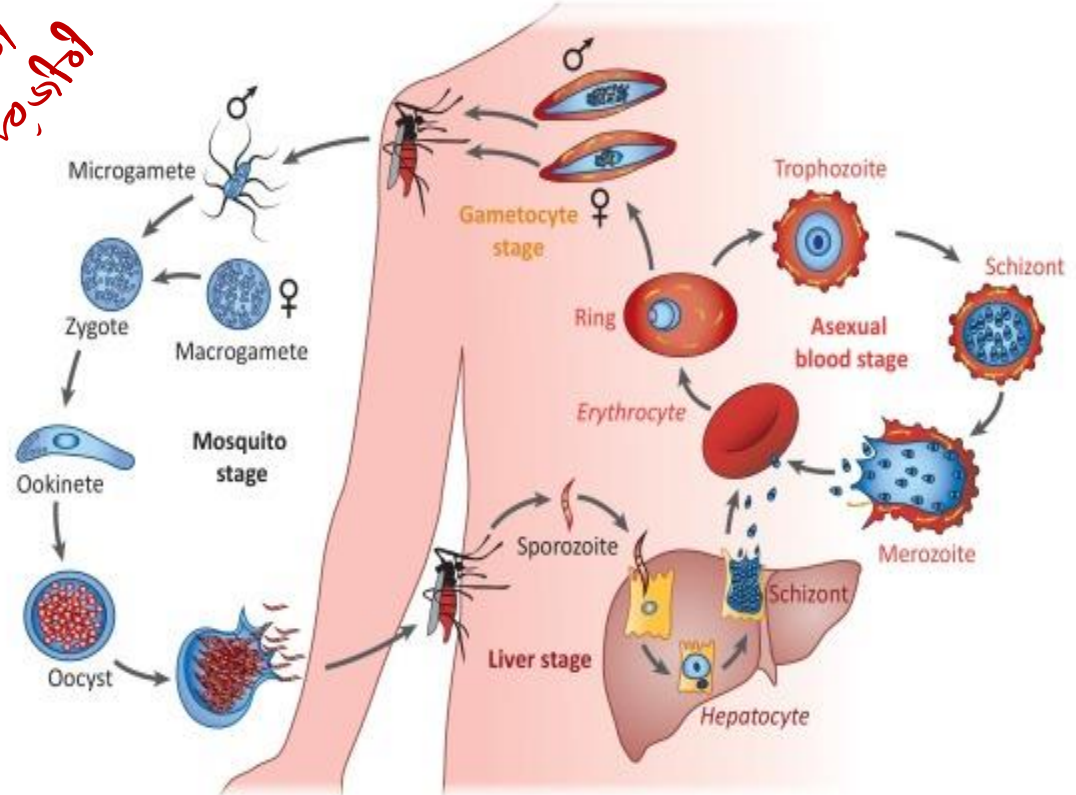
ম্যালেরিয়ার জীবাণু

৪৭তম বিসিএস প্রিলি
Pioneer ব্যাচে ভর্তি চলছে

- *Plasmodium falciparum* •
- *Plasmodium malariae* •
- *Plasmodium ovale* •
- *Plasmodium vivax* •
- *Plasmodium knowlesi* •

বিজ্ঞান
বিভাগে
শিক্ষার্থীদের

২৭
Types
সহজভাবে
জানতে পারুন



Trends in Parasitology

➤ বহিরাগত কোন জীব ও পরজীবীর আক্রমণে:

➤ পুষ্টির অভাবে:

➤ ভেজাল ও বিষাক্ত দ্রব্যের প্রভাব:

➤ তেজস্ক্রিয়তা:

➤ পরিবেশ দূষণ:

➤ জেনেটিক কারণ:

POLL QUESTION-01

৪৭তম বিসিএস প্রিলি
Pioneer ব্যাচে ভর্তি চলছে

❖ কোনটি DNA ভাইরাস?

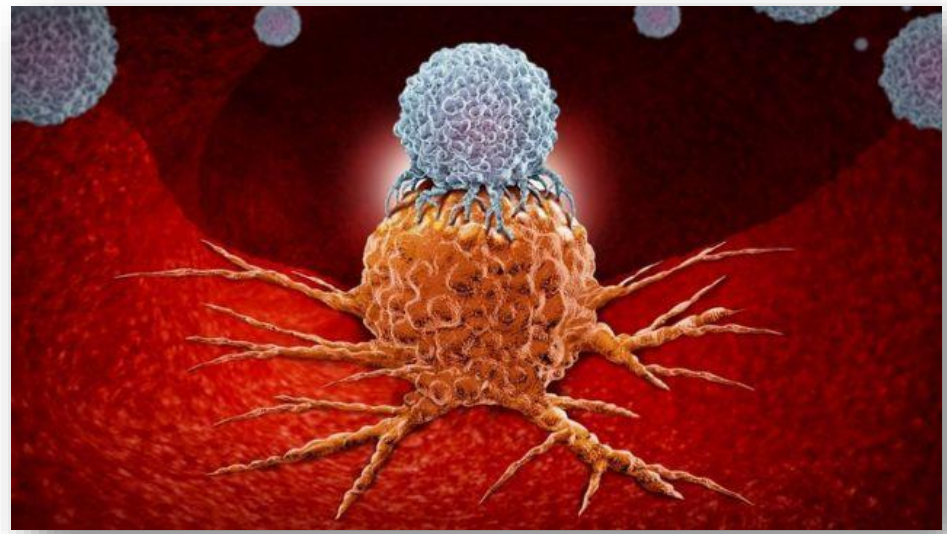
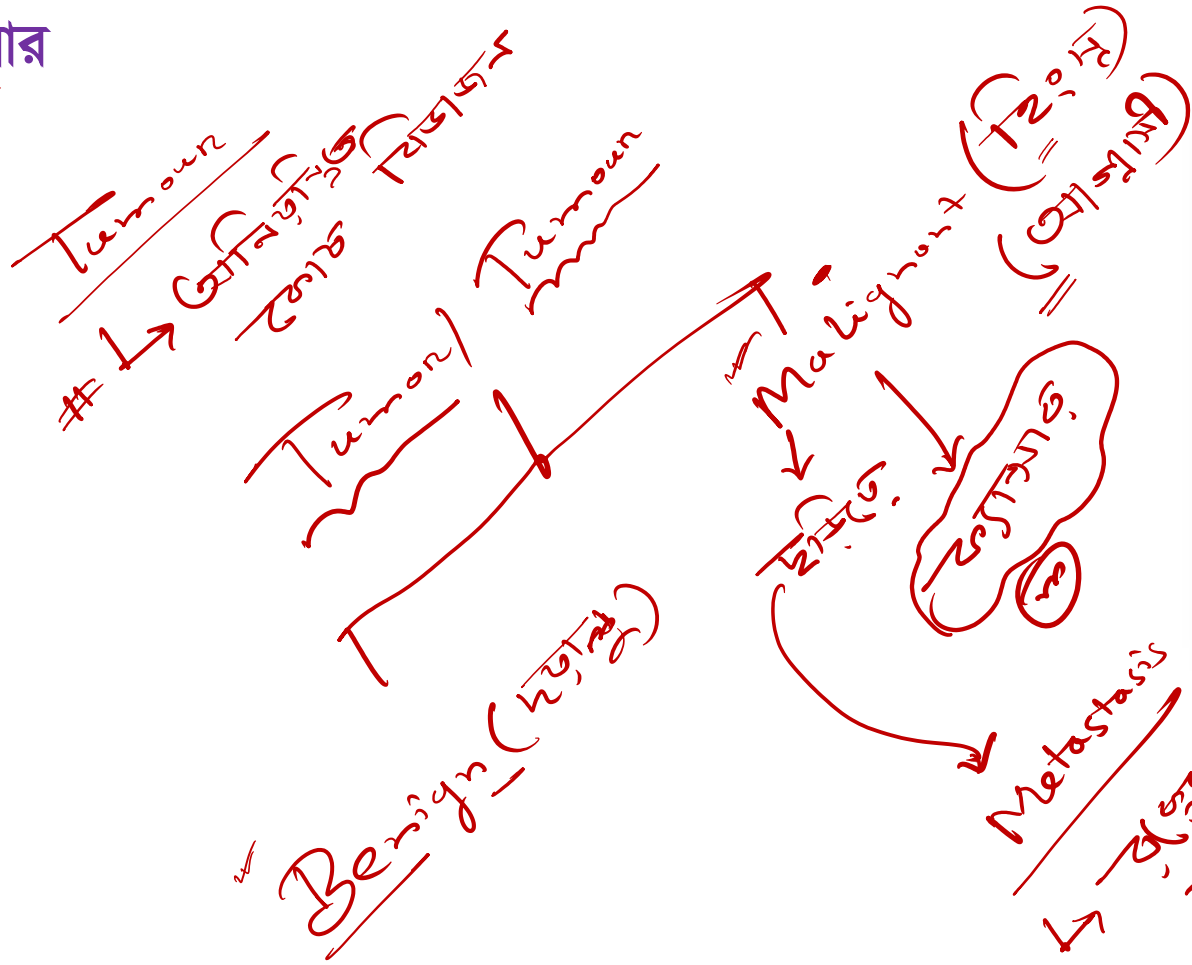
(a) হাম

(b) পোলিও

(c) নিপাহ

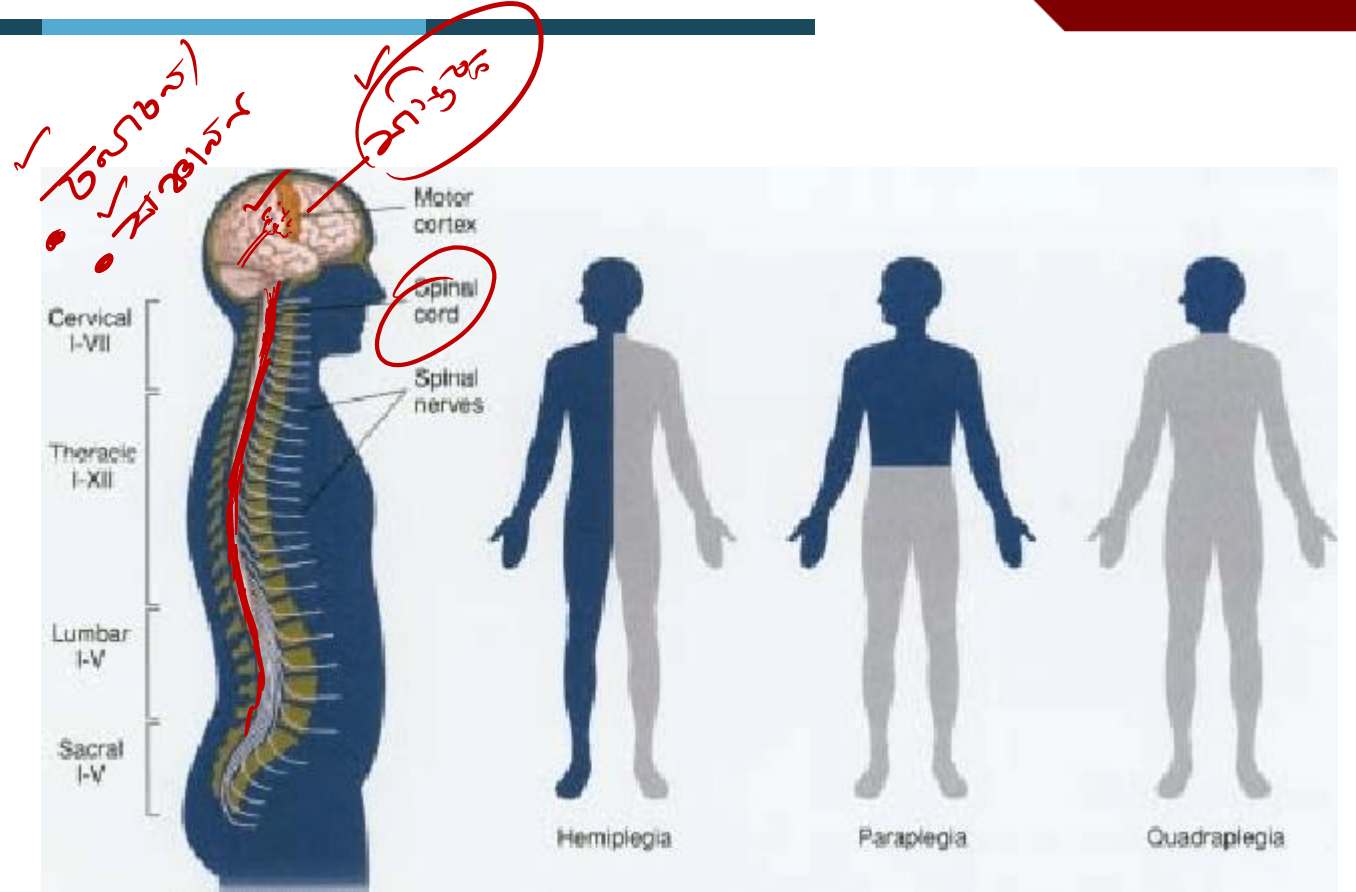
✓(d) হার্পিস

□ ক্যান্সার



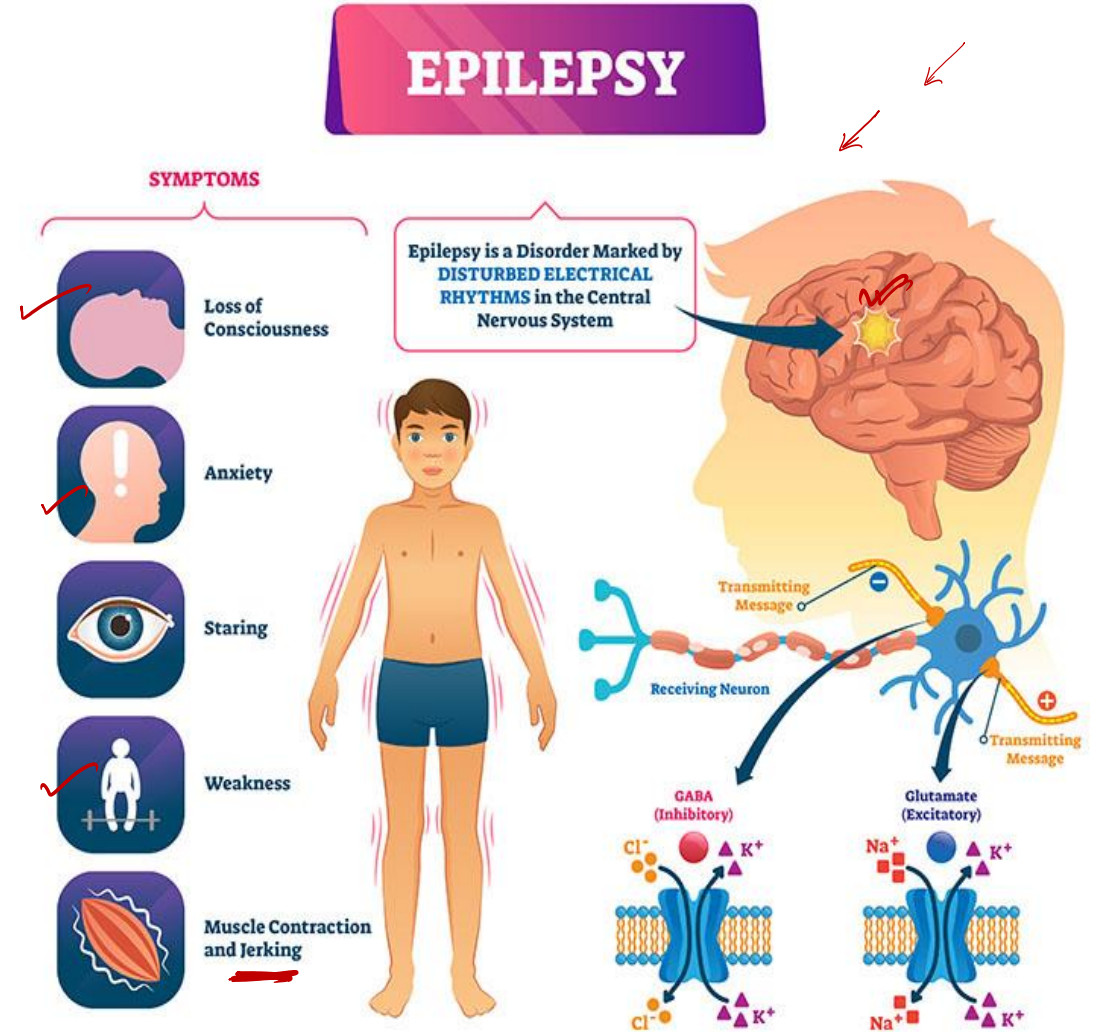
□ প্যারালাইসিস

স্ট্রোক
Accident
আঘাত

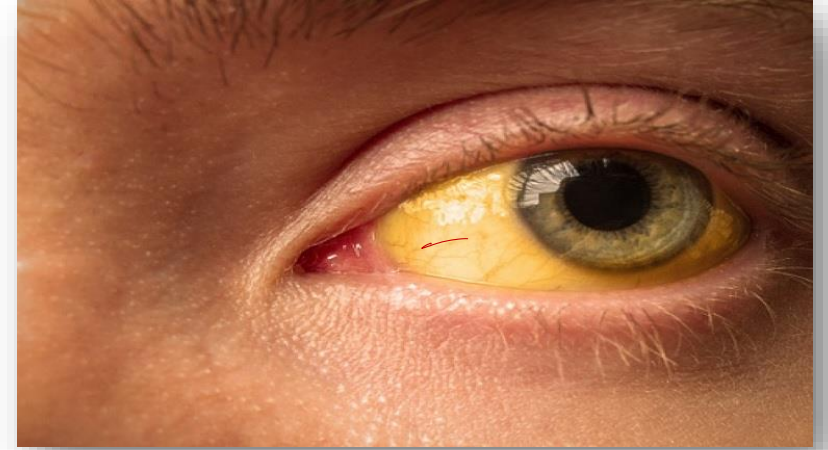
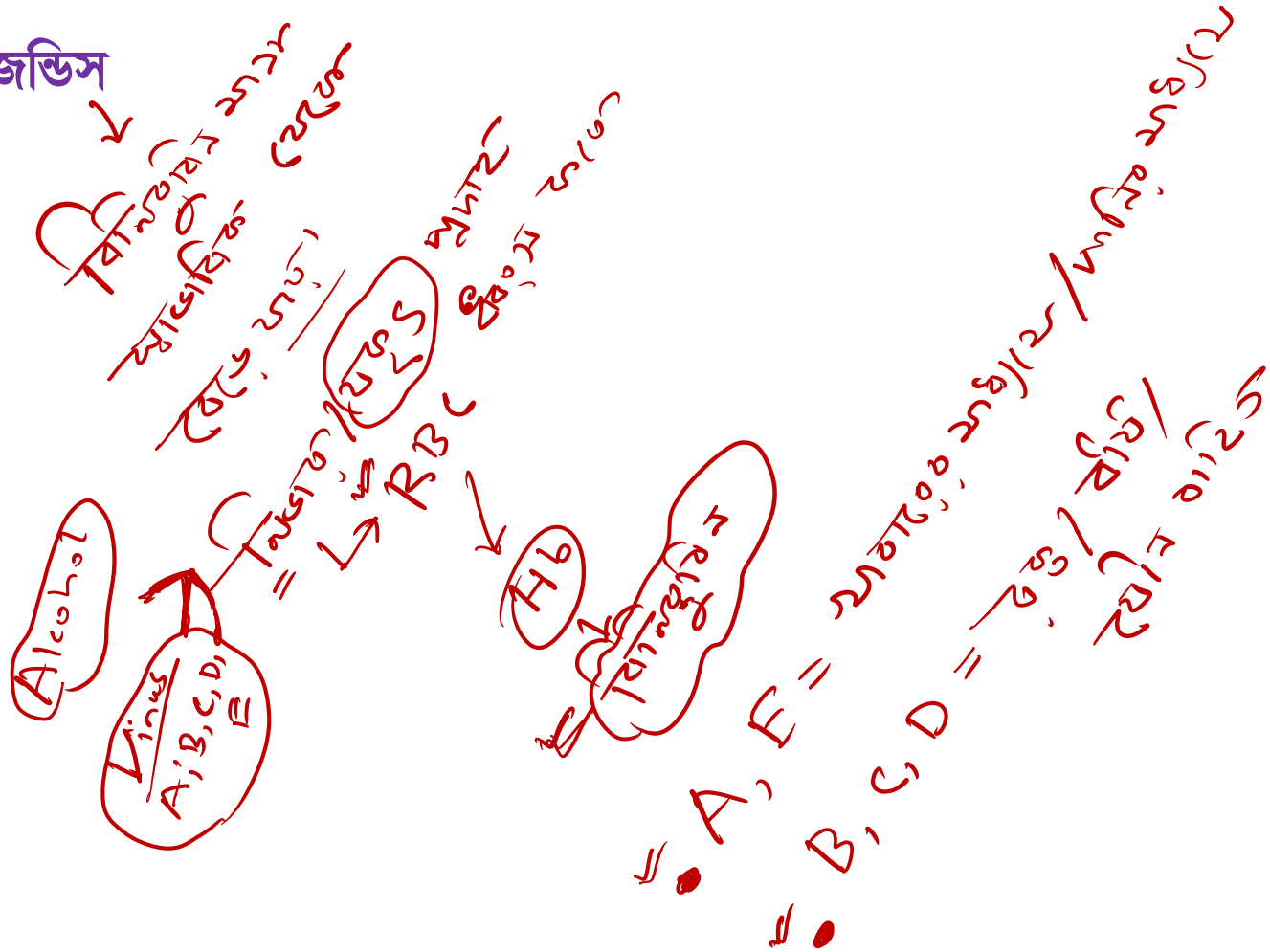


□ এপিলেপসি

স্বপ্ন



□ জন্ডিস



রোগের কারণ ও প্রতিকার

৪৭তম বিসিএস প্রিলি
Pioneer ব্যাচে ভর্তি চলছে

□ বিভিন্ন পুষ্টি উপাদানের অভাবজনিত রোগ

পুষ্টি উপাদান	অভাবজনিত রোগ	পুষ্টি উপাদান	অভাবজনিত রোগ
শর্করা	দুর্বলতা	Vitamin B ₁₂	রক্তশূন্যতা
আমিষ	মেরোসমাস	✓ Vitamin C	স্কার্ভি
স্নেহ পদার্থ	বিভিন্ন চর্মরোগ, একজিমা	Vitamin D	রিকেটস, অস্টিওপোরোসিস
Vitamin A	রাতকানা রোগ, জেরপথ্যালমিয়া	Vitamin E	✓ প্রজনন ক্ষমতা হ্রাস, অকাল গর্ভপাত
Vitamin B ₁	বেরিবেরি	Vitamin K	রক্তপাত বন্ধ না হওয়া
Vitamin B ₂	ঠোঁটের কোণায় ও মুখের চারদিকে ঘা	✓ ক্যালসিয়াম	অস্টিওম্যালেসিয়া
Vitamin B ₃	Pellagra	✓ ফ্লোরাইড	দাঁতের ক্ষয়
Vitamin B ₅	Paresthesia	✓ আয়রন	রক্ত শূন্যতা
Vitamin B ₆	অ্যানিমিয়া	✓ পটাশিয়াম	উচ্চ রক্তচাপ
Vitamin B ₇	এক্সিমা, চর্মরোগ	✓ আয়োডিন	গলগণ্ড
Vitamin B ₉	রক্তশূন্যতা	ফসফরাস	রিকেটস, অস্থিরতা

রোগের কারণ ও প্রতিকার

৪৭তম বিসিএস প্রিলি
Pioneer ব্যাচে ভর্তি চলছে

□ সংক্রামক রোগ

➤ বায়ুবাহিত রোগ:

কোভিড-১৯, ^{হাঁচাত} বসন্ত, যক্ষ্মা, ইনফ্লুয়েঞ্জা, হুপিং কাশি, ^{Pentru Pentusis} মেনিনজাইটিস, নিউমোনিয়া,
ব্রংকাইটিস, ব্রংকিওলাইটিস, মাম্পস, রুবেলা, হাম

➤ পানিবাহিত রোগ:

টাইফয়েড, ডায়রিয়া, কলেরা, আমাশয়, জন্ডিস, পোলিও

➤ প্রাণীবাহিত রোগ:

ডেঙ্গু, চিকুনগুনিয়া, ইয়েলো ফিভার, ম্যালেরিয়া, ফাইলেরিয়া, নিপাহ ভাইরাস, জলাতঙ্ক

➤ যৌনবাহিত রোগ:

সিফিলিস, এইডস, গনোরিয়া

➤ স্পর্শজনিত রোগ:

^{হুপিং কাশি} খোস পাঁচড়া, কুষ্ঠ, ছত্রাকজনিত চর্ম রোগ

ইম্যুনাইজেশন ও ভ্যাকসিনেশন

৪৭তম বিসিএস প্রিলি
Pioneer ব্যাচে ভর্তি চলছে

□ ইম্যুনাইজেশন



ইম্যুনাইজেশন ও ভ্যাকসিনেশন

৪৭তম বিসিএস প্রিলি
Pioneer ব্যাচে ভর্তি চলছে

□ ভ্যাকসিনেশন

রোগের নাম	টিকার নাম
যক্ষ্মা	বিসিজি (BCG-Bacillus Calmette Guerin)
ডিফথেরিয়া, হুপিং কাশি ও ধনুষ্টংকার	ডিপিটি (DPT-Diphtheria, Pertussis and Tetanus)
হেপাটাইটিস বি	হেপাটাইটিস বি ভ্যাকসিন
পোলিও মাইলাইটিস	ওপিভি (OPV-Oral Polio Vaccine)
হাম	এমএমআর ভ্যাকসিন

Mumps
↓
measles
↓
Rubella

মা ও শিশু স্বাস্থ্য

৪৭তম বিসিএস প্রিলি
Pioneer ব্যাচে ভর্তি চলছে



POLL QUESTION-02

৪৭তম বিসিএস প্রিলি
Pioneer ব্যাচে ভর্তি চলছে

❖ কোনটির অভাবে বেরিবেরি রোগ হয়?

(a) থায়ামিন / ৩১

(b) রিবোফ্লাভিন / ৩২

(c) নিয়াসিন / ৩৩

(d) আয়োডিন

- গর্ভাবস্থায় মায়ের জটিলতা ও করণীয়
- রক্তস্বল্পতা বা এনিমিয়া: (আয়রন, ফলিক এসিড) ও আমিষ জাতীয় খাবারের অভাবে হয়। কলা, আনারস ইত্যাদি ফল, আয়রন ট্যাবলেট ও ফলিক এসিড গ্রহণ করতে হয়।
- গর্ভপাত (সাত মাসের পূর্বে শিশু জন্ম নিলে) এবং মৃত অথবা বিকলাঙ্গ সন্তান প্রসবের ঝুঁকি: আয়োডিনের অভাব হলে গর্ভপাতের অথবা মৃত বা বিকলাঙ্গ শিশু জন্ম নেওয়ার ঝুঁকি থাকে। প্রসূতি মায়ের খাবারে তাই আয়োডিনের (আয়োডিন সমৃদ্ধ লবণ) উপস্থিতি নিশ্চিত করতে হবে।
- রক্তপাত: ভিটামিন 'কে' এর অভাবে প্রসূতি মায়ের অস্বাভাবিক রক্তপাত হতে পারে। তাই ভিটামিন 'কে' সমৃদ্ধ খাবার খেতে হবে।
- একলামশিয়া: এটি গর্ভবতী মায়ের উচ্চ রক্তচাপজনিত রোগ। এজন্য নিয়মিত সুষম খাবার খেতে হবে।
- পিউরপেরাল সেপসিস: জননপথের বিশেষ ধরনের সংক্রমণ যা প্রসব পরবর্তী তিন সপ্তাহের মধ্যে দেখা দিতে পারে। এর বৈশিষ্ট্যসমূহ- উচ্চ তাপমাত্রা ও নাড়ীস্পন্দন, দুর্গন্ধযুক্ত লকিয়া শ্রাব, তলপেটের বেদনা ও স্পর্শকাতরতা।

□ নবজাতক শিশুর যত্ন

বাচ্চার বয়স	যে টিকা দিতে হয়
জন্মের পর পর অথবা ১৪ দিনের মধ্যে	BCG + OPV-0
৬ সপ্তাহ বয়সে	পেনটা-১+ওপিভি-১+পিসিভি-১
১০ সপ্তাহ বয়সে	পেনটা-২+ওপিভি-২+পিসিভি-২
১৪ সপ্তাহ বয়সে	পেনটা-৩+ওপিভি-৩+পিসিভি-৩
৯ মাসের শেষে	MMR (Measles + Mumps + Rubella) + OPV - 4

৪৭তম বিসিএস প্রিলি
Pioneer ব্যাচে ভর্তি চলছে

BCS উত্তরণ

৪৩তম রেজাল্ট-এ
ঈর্ষণীয়
সাফল্য



প্রশাসন

১ম

সানিরুল ইসলাম শাওন

পররাষ্ট্র

১ম

আবির হোসেন

পুলিশ

১ম

এম.এম তারিক-উল্লাহ শোভন

পররাষ্ট্র, প্রশাসন ও পুলিশ ক্যাডারে ১ম সহ
বিভিন্ন ক্যাডারে সর্বমোট সুপারিশপ্রাপ্ত উত্তরণ-এর শিক্ষার্থী

৫১৫ জন

সুপারিশপ্রাপ্ত সকলকে

অভিনন্দন

BCS ৪৭তম প্রিলি

Pioneer Batch-এ ভর্তি চলছে

09666775566

POLL QUESTION-03

৪৭তম বিসিএস প্রিলি
Pioneer ব্যাচে ভর্তি চলছে

❖ কখন MMR ভ্যাকসিন দিতে হয়?

(a) ১৪ দিন

(b) ৬ সপ্তাহ

(c) ১০ সপ্তাহ

✓ (d) ৯ মাস

বিগত বছরের বিসিএস পরীক্ষার প্রশ্নসমূহ

৪৭তম বিসিএস প্রিলি
Pioneer ব্যাচে ভর্তি চলছে

➤ সুষম খাদ্যে শর্করা, আমিষ ও চর্বিজাতীয় খাদ্যের অনুপাত?

[৪৫তম বিসিএস]

(ক) ৪ : ১ : ১ (খ) ৪ : ২ : ২ (গ) ৪ : ২ : ৩ (ঘ) ৪ : ৩ : ২

➤ অণুজীব বিজ্ঞানের জনক কে?

[৪৫তম বিসিএস]

(ক) রবার্ট কক (খ) লুইস পাস্তুর (গ) এডওয়ার্ড জেনার (ঘ) এন্টনি ভন লিউয়েনহুক

➤ ফলিক এসিডের অন্য নাম কোনটি?

[৪৪তম বিসিএস]

(ক) ভিটামিন বি ১২ (খ) ভিটামিন বি ৬ (গ) ভিটামিন বি ১ (ঘ) ভিটামিন বি ৯

➤ যে কারণে শৈশব-অন্ধত্ব হতে পারে তা হলো-

[৪৪তম বিসিএস]

(ক) এইচআইভি/এইডস (খ) ম্যালেরিয়া

(গ) হাম (ঘ) যক্ষ্মা

➤ শিশুদের ভিটামিন এ ক্যাপসুল দিতে হয়-

[৪৪তম বিসিএস]

(ক) বছরে একবার (খ) বছরে দুইবার (গ) বছরে তিনবার (ঘ) এর কোনটিই নয়

২০

বিগত বছরের বিসিএস পরীক্ষার প্রশ্নসমূহ

৪৭তম বিসিএস প্রিলি
Pioneer ব্যাচে ভর্তি চলছে

- ব্যাকটেরিয়ার গতিশীলতার জন্য তার যে গঠন দায়ী তা হলো- [৪৪তম বিসিএস]
(ক) পিল্লি (খ) ফ্ল্যাজেলা (গ) শীথ (ঘ) ক্যাপসুলস
- ধারালো যন্ত্রপাতি জীবাণুমুক্ত করার ভাল পদ্ধতি- [৪৪তম বিসিএস]
(ক) বয়লিং (খ) বেনজিন ওয়াশ (গ) ফরমালিন ওয়াশ (ঘ) কেমিক্যাল স্টেরিলাইজেশন
- কোভিড-১৯ যে ধরনের ভাইরাস- [৪৩তম বিসিএস]
(ক) DNA (খ) DNA + RNA (গ) mRNA (ঘ) RNA
- নিম্নের কোন রোগটি DNA ভাইরাস ঘটিত? [৪৩তম বিসিএস]
(ক) ডেঙ্গুজ্বর (খ) স্মলপক্স (গ) কোভিড-১৯ (ঘ) পোলিও
- প্রোটিন তৈরি হয়- [৪৩তম, ৪১তম বিসিএস]
(ক) ফ্যাটি এসিড দিয়ে (খ) সাইট্রিক এসিড দিয়ে (গ) অ্যামিনো এসিড দিয়ে (ঘ) অক্সালিক এসিড দিয়ে
- কার্বোহাইড্রেটে ^১C, ^২H, ^৩O-এর অনুপাত কত? [৪০তম বিসিএস]
(ক) ১ : ২ : ২ (খ) ১ : ২ : ১ (গ) ১ : ৩ : ২ (ঘ) ১ : ৩ : ১

- ডিমে কোন ভিটামিন নেই? [৪০তম বিসিএস]
(ক) ভিটামিন এ (খ) ভিটামিন বি (গ) ভিটামিন সি (ঘ) ভিটামিন ডি
- মস্তিষ্কের ডোপামিন তৈরির কোষগুলো নষ্ট হলে কী রোগ হয়? [৩৮তম বিসিএস]
(ক) এপিলেপসি (খ) পারকিনসন (গ) প্যারালাইসিস (ঘ) থ্রমবোসিন
- ডেঙ্গু রোগ ছড়ায়— [৩৮তম, ৩৪তম, ৩০তম, ২৪তম (বাতিল), ২২তম বিসিএস]
(ক) Aedes aegypti মশা (খ) House flies
(গ) Anophilies মশা (ঘ) হুঁদুর ও কাঠবেড়ালী
- মা এর রক্তে হেপাটাইটিস বি (Hepatitis-B) ভাইরাস থাকলে নবজাতকের স্বাস্থ্যঝুঁকি ব্যবস্থাপনা কি হওয়া উচিত? [৩৮তম বিসিএস]
(ক) ৩০ দিনের মধ্যে ভ্যাকসিন দিতে হবে
(খ) ৭ দিন ইনকিউবেটরে রাখতে হবে
(গ) জন্মের ১২ ঘণ্টার মধ্যে ভ্যাকসিন ও এইচ বি আই জি (HBIG) শট দিতে হবে
(ঘ) জন্মের ১ মাস পর কেবলমাত্র (HBIG) শট দিতে হবে

বিগত বছরের বিসিএস পরীক্ষার প্রশ্নসমূহ

৪৭তম বিসিএস প্রিলি
Pioneer ব্যাচে ভর্তি চলছে

➤ ব্যাকটেরিয়া কোষে নিচের কোনটি উপস্থিত?

(ক) প্লাস্টিড

(খ) মাইটোকন্ড্রিয়া

(গ) নিউক্লিয়াস

~~(ঘ) ক্রোমাটিন বস্তু~~

[৩৮তম বিসিএস]

➤ চা পাতায় কোন ভিটামিন থাকে?

(ক) ভিটামিন-ই

(খ) ভিটামিন-কে

(গ) ভিটামিন-বি কমপ্লেক্স

(ঘ) ভিটামিন-এ

[৩৭তম বিসিএস]

➤ নিচের কোনটি ভাইরাসের (VIRUS) জন্য সত্য নয়?

(ক) ডি.এন.এ বা আর.এন.এ থাকে

(খ) শুধুমাত্র জীবদেহের অভ্যন্তরে সংখ্যাবৃদ্ধি করে

(গ) স্ফটিক দানায় রূপান্তরিত (Crystalization)

(ঘ) রাইবোজম (Ribosome) থাকে

[৩৭তম বিসিএস]

➤ দৈনিক খাদ্য তালিকায় সামুদ্রিক মাছ/শৈবালের অন্তর্ভুক্তি, কোন রোগের প্রাদুর্ভাব কমাতে সাহায্য করবে?

(ক) হাইপো-থাইরয়ডিজম

(গ) এনিমিয়া

(খ) রাতকানা

(ঘ) কোয়াশিয়রকর

[৩৭তম বিসিএস]

বিগত বছরের বিসিএস পরীক্ষার প্রশ্নসমূহ

৪৭তম বিসিএস প্রিলি
Pioneer ব্যাচে ভর্তি চলছে

➤ যেসব অণুজীব রোগ সৃষ্টি করে তাদের বলা হয়-

(ক) টক্সিন

(খ) ইনফেকশন

✓(গ) প্যাথজেনিক

(ঘ) জীবাণু

[৩৬তম বিসিএস]

➤ শিশুর মনস্তাত্ত্বিক চাহিদা পূরণে নিচের কোনটি জরুরি?

(ক) স্বীকৃতি

(খ) মেহ

(গ) সাফল্য

✓(ঘ) উল্লিখিত সব ক'টি

[৩৬তম বিসিএস]

➤ ভাইরাসজনিত রোগ নয় কোনটি?

(ক) জন্ডিস

(খ) এইডস

✓(গ) নিউমোনিয়া

(ঘ) চোখ উঠা

[৩৬তম বিসিএস]

BCS কঠিন নয়; প্রস্তুতি যদি গোছানো হয়



Facebook Page

<https://www.facebook.com/uttoronacademy>



Facebook Group (BCS উত্তরণ)

<https://www.facebook.com/groups/www.uttoron.academy>



YouTube Channel

<https://www.youtube.com/c/Uttoron>



BCS অনলাইন ও অফলাইনের সমন্বয়ে গোছানো প্রস্তুতি
(<https://www.youtube.com/watch?v=MFKW8FSNnPO>)



09666775566



www.uttoron.academy