

৪৬তম বিসিএস

প্রিন্সি ফুল কোর্স

মানসিক দক্ষতা

লেখক: ০৩

টপিক:

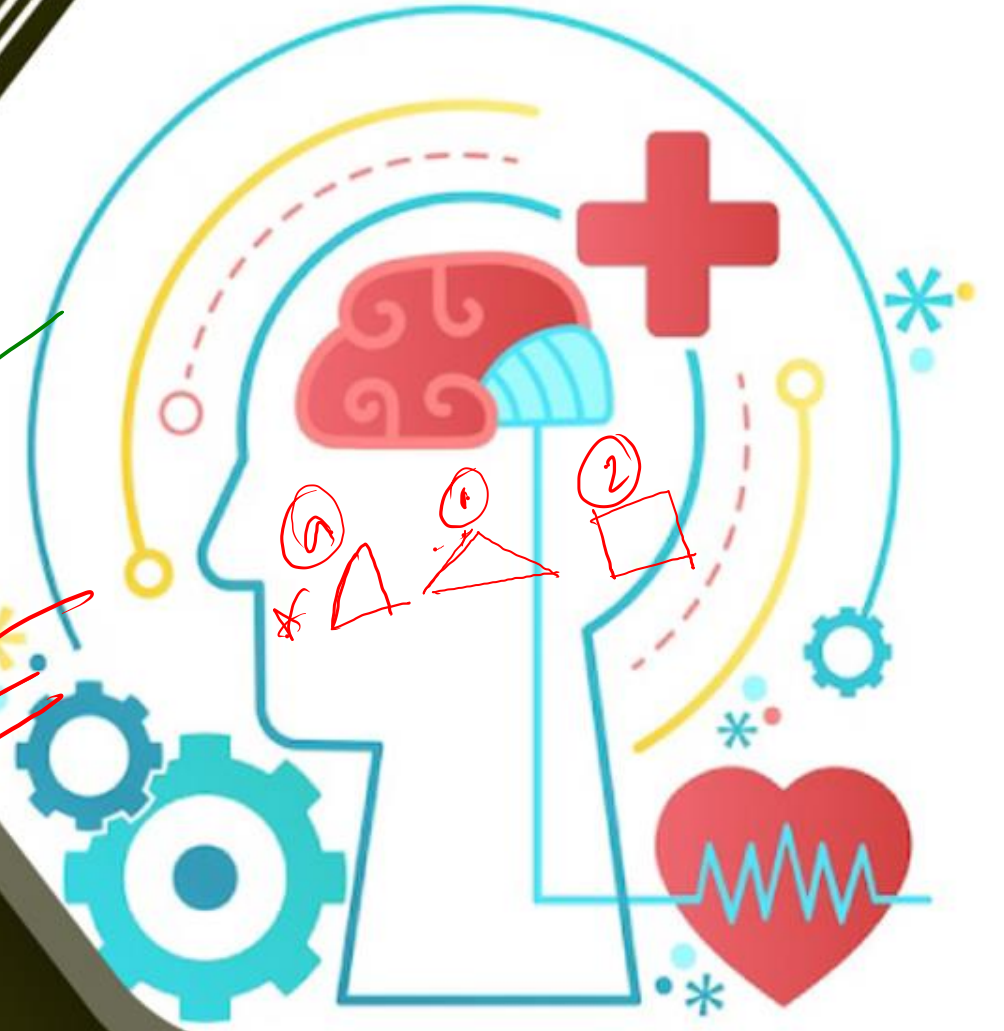
স্থানাঙ্ক সম্পর্ক-

(স্থানাঙ্ক ব্যবস্থা, চিত্র গণনা ও প্রাসঙ্গিক চিত্র বাছাই)।

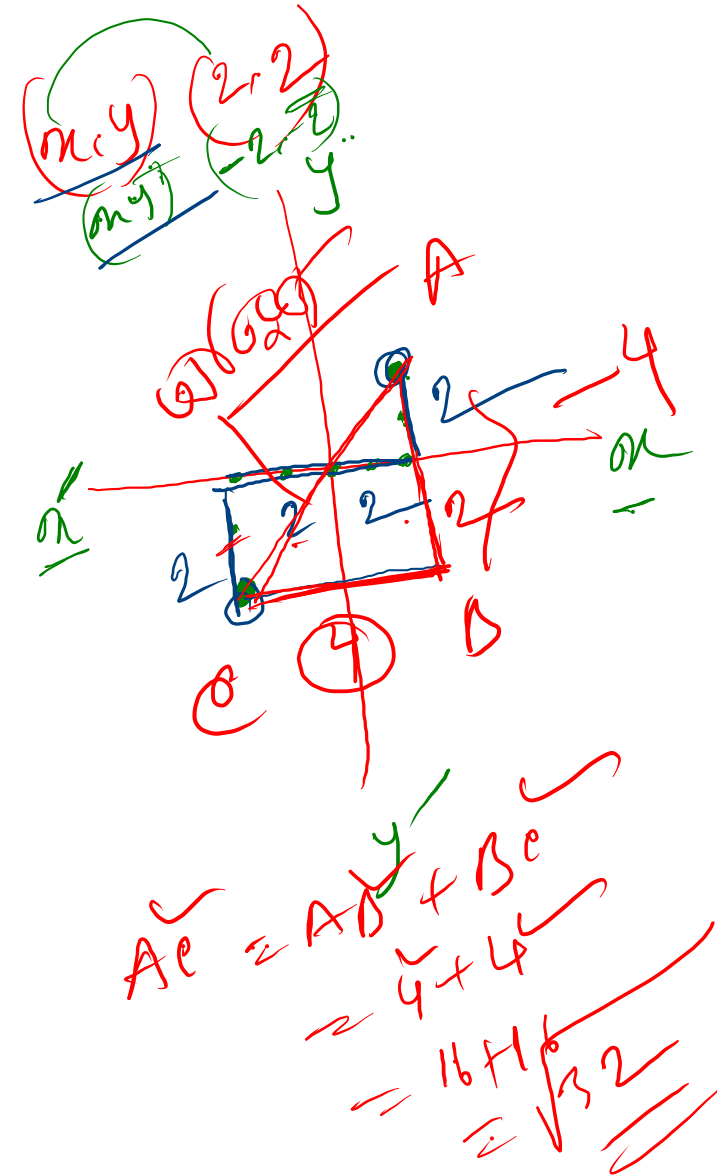
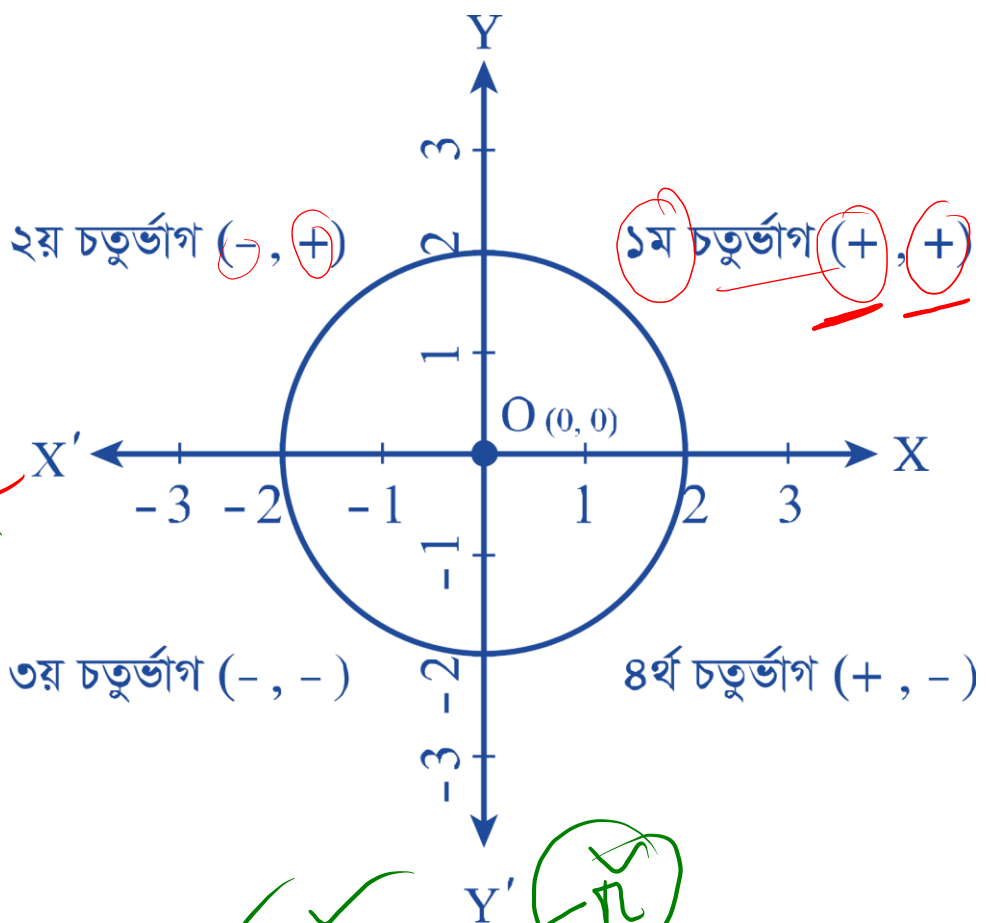
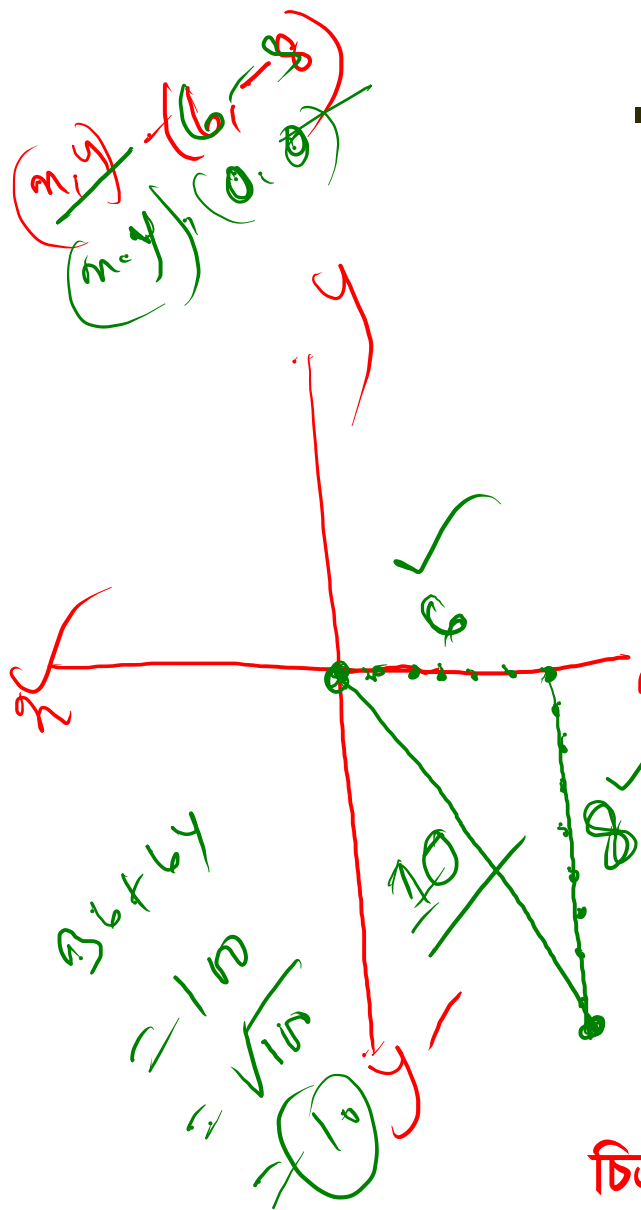
my watch
start - 6:25

6:25

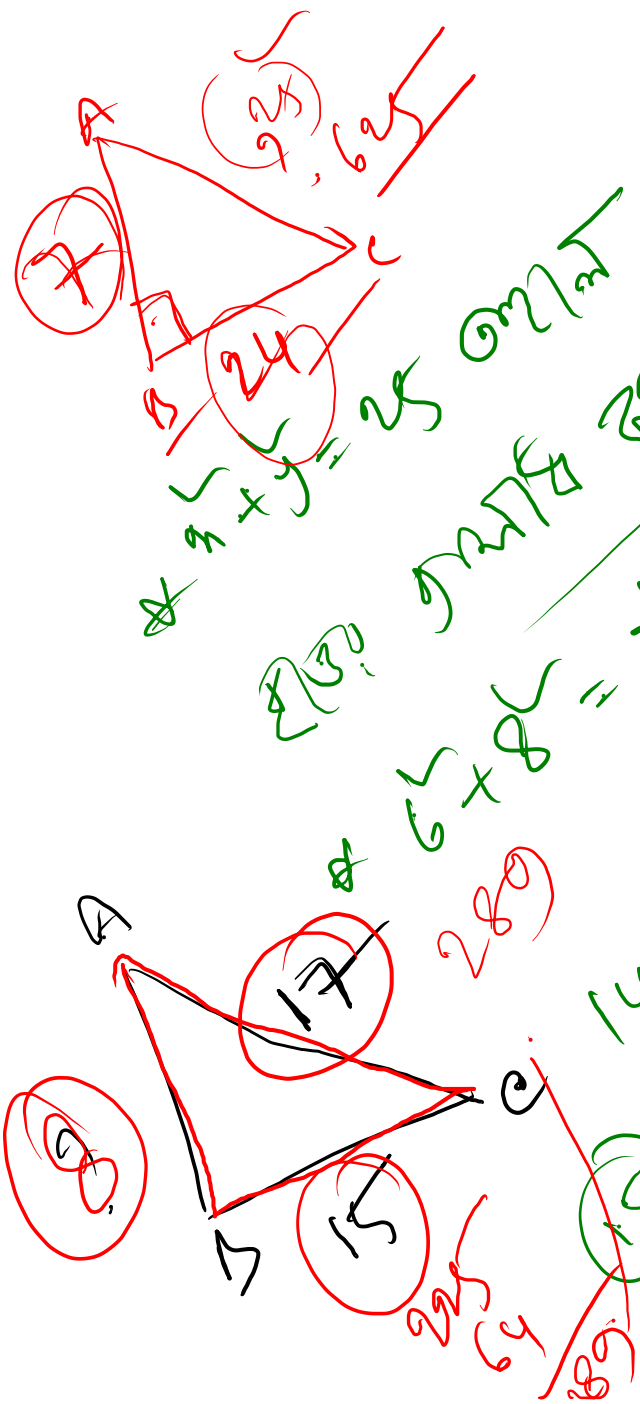
6:32



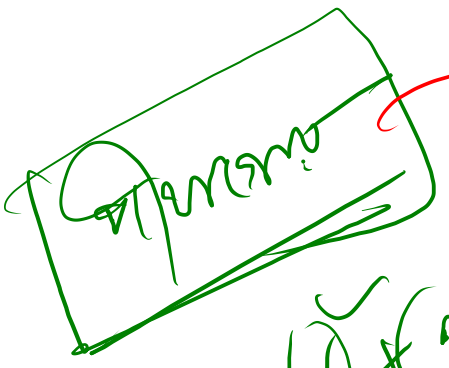
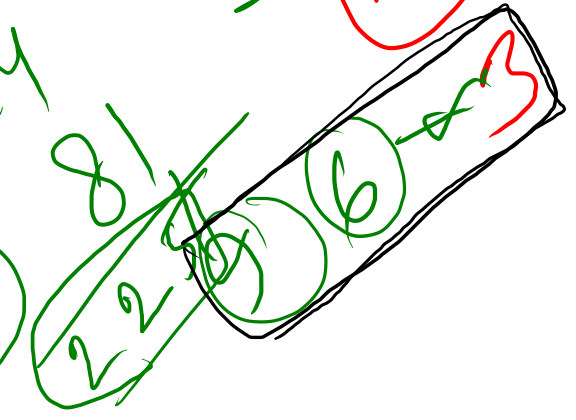
স্থানাঙ্ক ব্যবস্থা



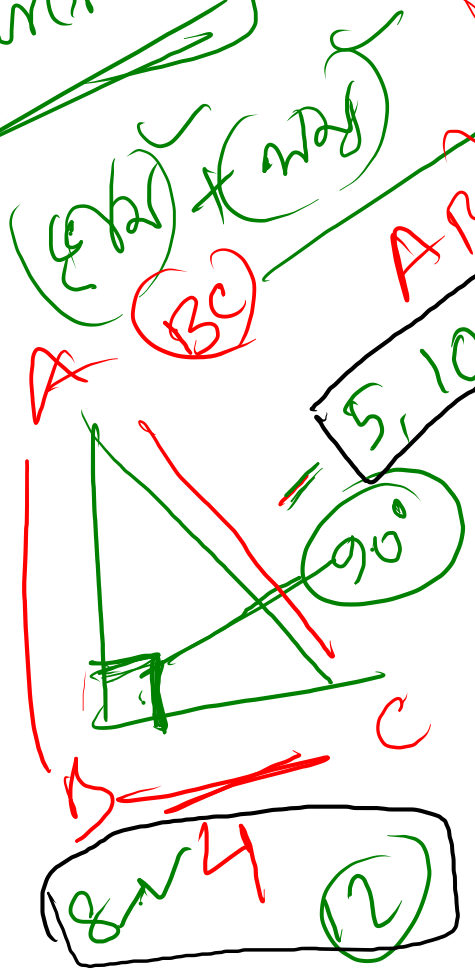
চিত্র: আলোচ্য $x^2 + y^2 = 2^2$ বৃত্তটির লেখচিত্রে প্রকাশ



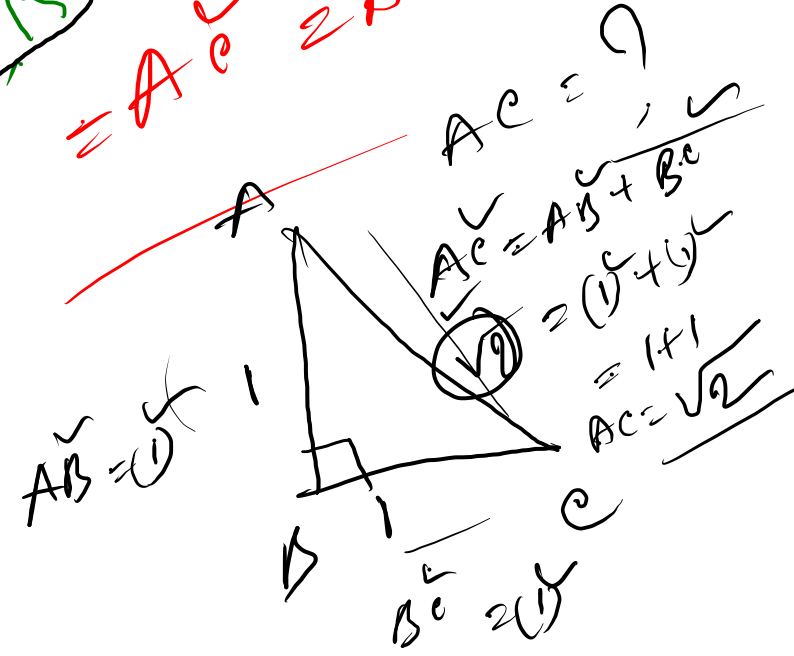
$x + y = z$ କମ୍ପା
 $6^2 + 8^2 = 10^2$ କମ୍ପା
 $3^2 + 4^2 = 5^2$ କମ୍ପା



କମ୍ପା 100%



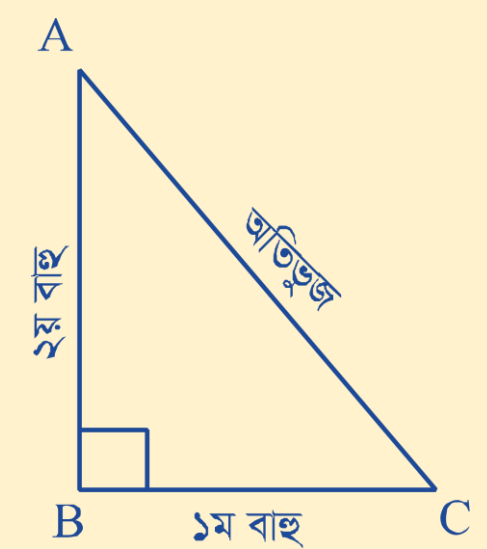
$AB^2 = AC^2 + BC^2$
 $AC^2 = AB^2 + BC^2$



স্থানাঙ্ক ব্যবস্থা

➤ পিথাগোরাসের উপপাদ্য অনুসারে সমকোণী ত্রিভুজের বাহু নির্ণয়ে কিছু অনুপাত মনে থাকলে দ্রুততর হিসাব করা সম্ভব।

| ১ম বাহু | ২য় বাহু | অতিভুজ |
|---------|----------|--------|
| 3 | 4 | 5 |
| 5 | 12 | 13 |
| 6 | 8 | 10 |
| 7 | 24 | 25 |
| 8 | 15 | 17 |
| 9 | 12 | 15 |



~~১৬৯~~

দূরত্ব নির্ণয় ও দিক সম্পর্কিত ধারণা

➤ এক ব্যক্তি ৫ মাইল পশ্চিমে, ২ মাইল দক্ষিণে, এর পর আবার ৫ মাইল পশ্চিমে যায়। যাত্রাস্থান থেকে তার সরাসরি দূরত্ব কত?

[৪৩তম বিসিএস প্রিলিমিনারি]

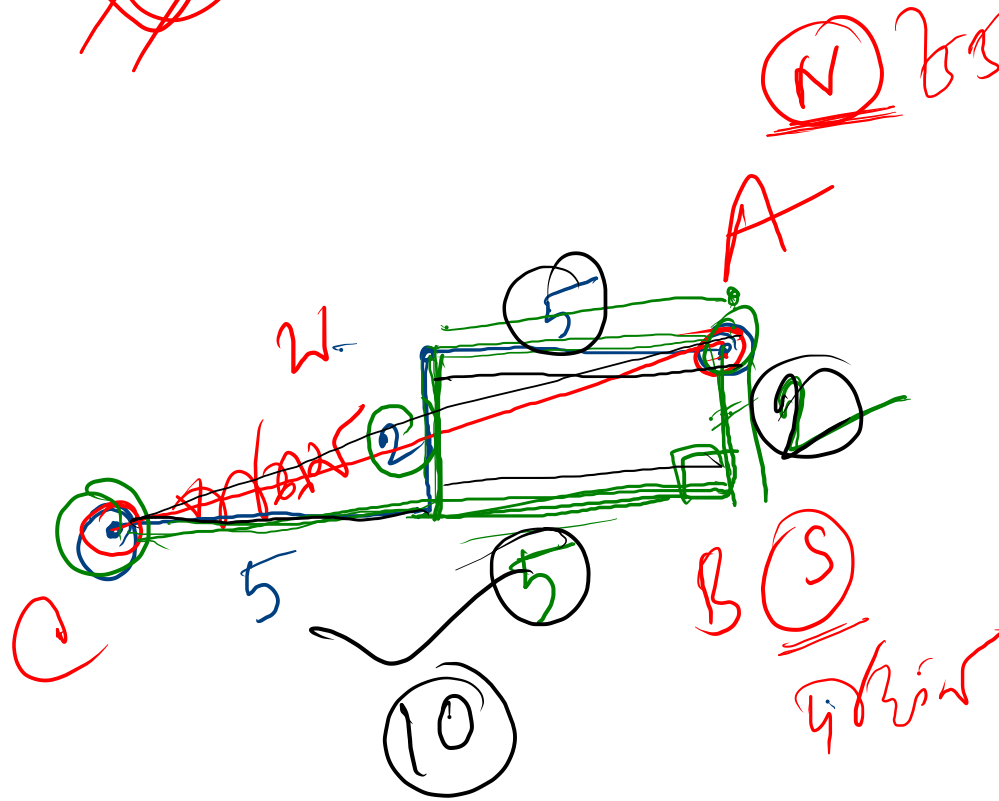
(ঘ) উপরের কোনটিই নয়

(ক) ৮ মাইল

(খ) ১৫ মাইল

(গ) ১২ মাইল

$$\begin{aligned} AC &= \sqrt{AB^2 + BC^2} \\ &= \sqrt{4^2 + 10^2} \\ &= \sqrt{16 + 100} \\ &= \sqrt{116} \\ AC &= \sqrt{104} \end{aligned}$$



দূরত্ব নির্ণয় ও দিক সম্পর্কিত ধারণা

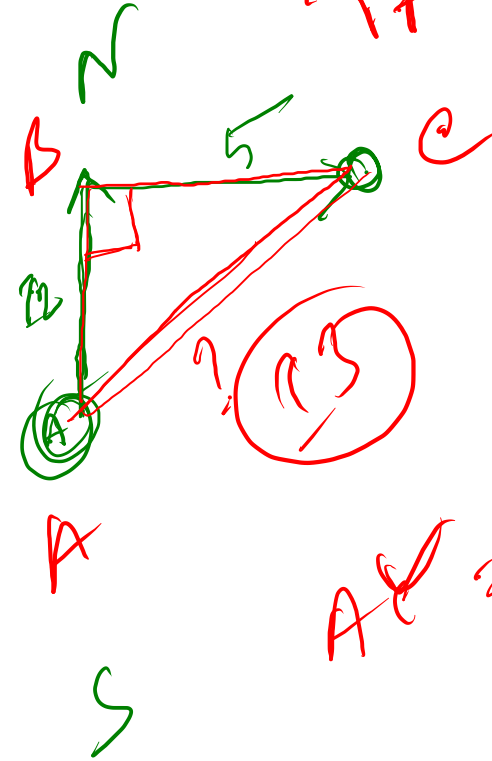
➤ একজন লোক একটি নির্দিষ্ট স্থান A থেকে যাত্রা শুরু করে ১২ কিলোমিটার উত্তর দিকে গেল এবং সেখান থেকে ৫ কিলোমিটার পূর্ব দিকে গেল। যাত্রা শেষে সে A অবস্থান থেকে কত দূরে থাকবে? [৩৮তম বিসিএস প্রিলিমিনারি]

(ক) ১৭ কি. মি.

(খ) ১৫ কি. মি.

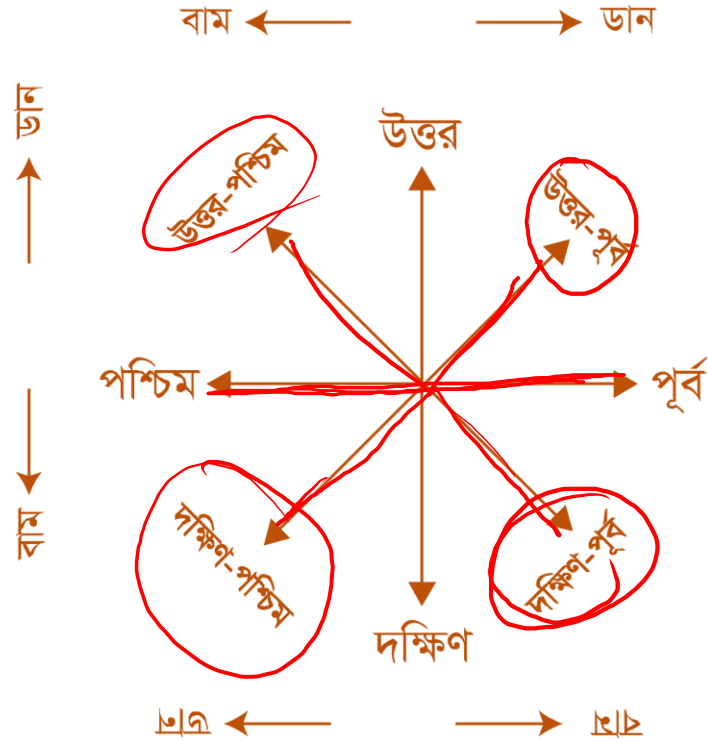
(গ) ১৪ কি. মি.

(ঘ) ১৩ কি. মি.



$$AC^2 = AB^2 + BC^2$$
$$= (12)^2 + (5)^2$$
$$= 144 + 25 = 169$$
$$AC = \sqrt{169} = 13$$

দূরত্ব নির্ণয় ও দিক সম্পর্কিত ধারণা



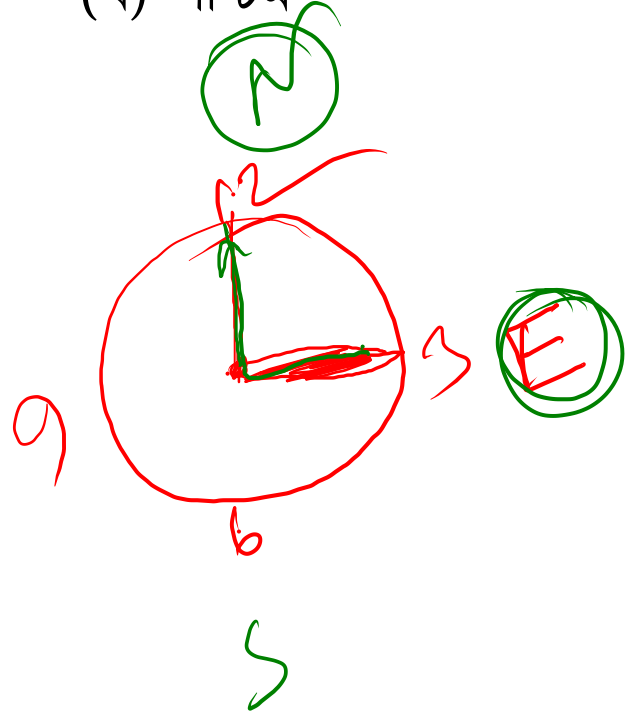
দূরত্ব নির্ণয় ও দিক সম্পর্কিত ধারণা

➤ একটি দেয়াল ঘড়িতে যখন ৩টা বাজে তখন ঘণ্টার কাঁটা যদি পূর্বদিকে থাকে তবে মিনিটের কাঁটা কোন দিকে থাকবে? [৪৪তম বিসিএস প্রিলিমিনারি]

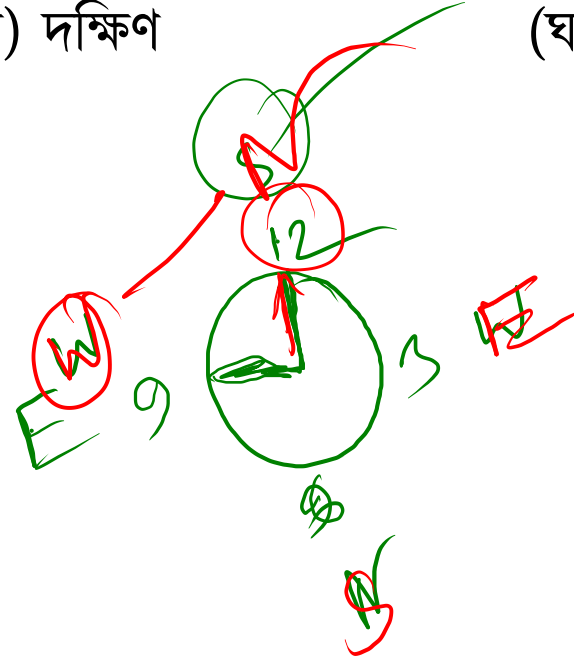
(ক) উত্তর



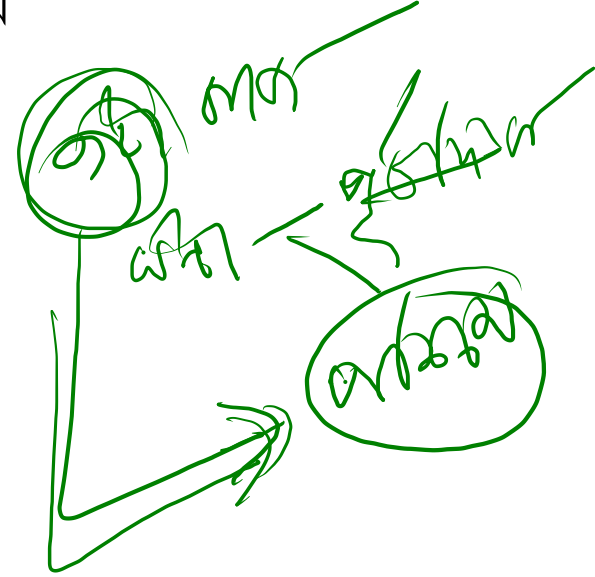
(খ) পশ্চিম



(গ) দক্ষিণ



(ঘ) পূর্ব



দূরত্ব নির্ণয় ও দিক সম্পর্কিত ধারণা

➤ ভোর বেলায় আপনি বেড়াতে বের হয়েছেন। বের হওয়ার সময় সূর্য আপনার সামনে ছিল। কিছুক্ষণ পরে আপনি বামদিকে ঘুরলেন, কয়েক মিনিট পরে আপনি ডানদিকে ঘুরলেন। এখন আপনার মুখ কোনদিকে?

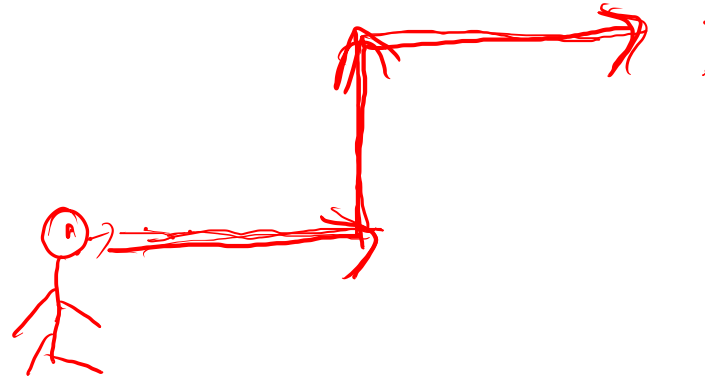
[৩৭তম, ২৭তম বিসিএস প্রিলিমিনারি]

(ক) পূর্ব

(খ) পশ্চিম

(গ) উত্তর

(ঘ) দক্ষিণ



POLL QUESTION-01

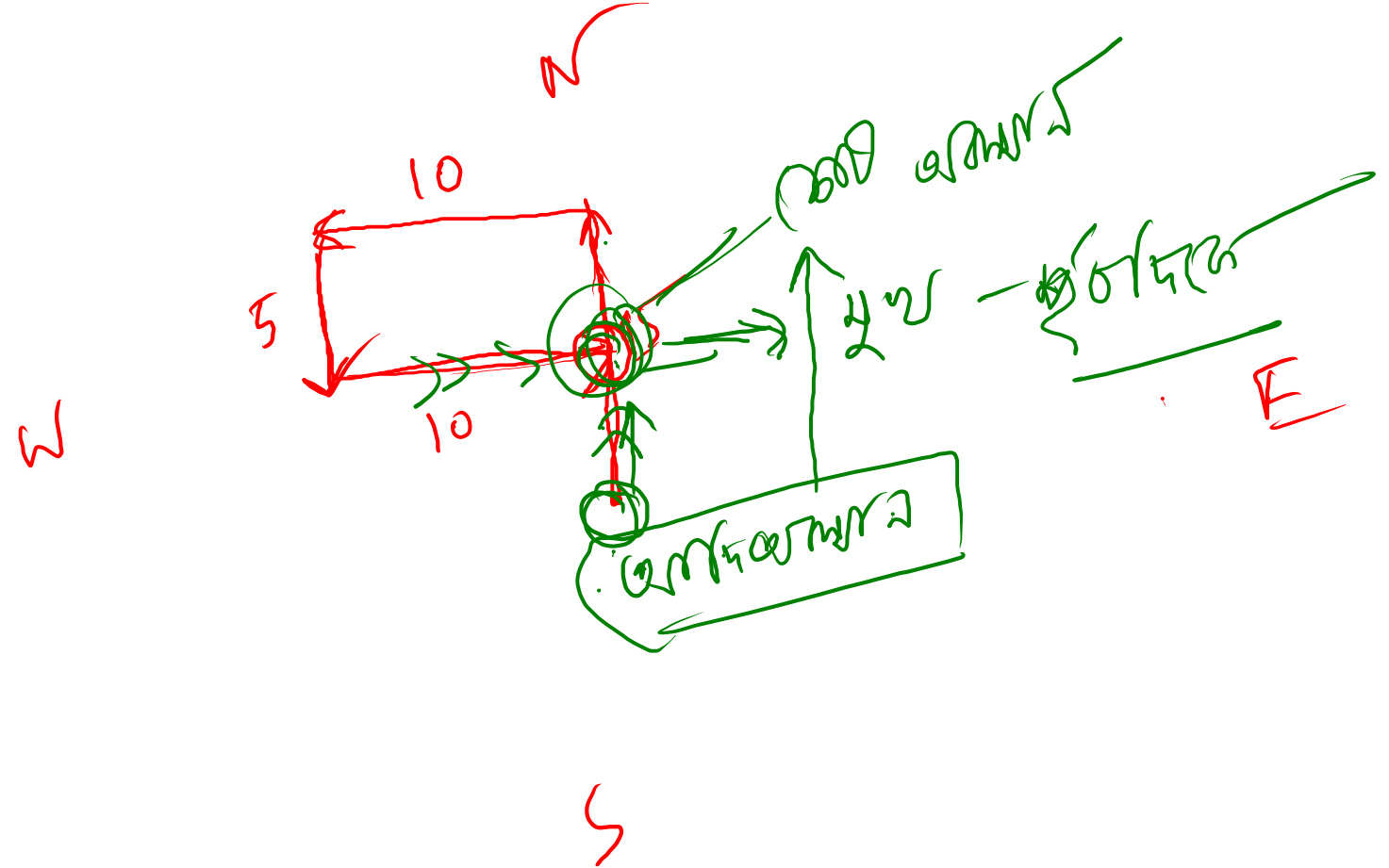
❖ আপনি প্রথমে 15m উত্তরে গেলেন তারপর পশ্চিমে ঘুরে আরও 10m গেলেন, তারপর আবার দক্ষিণে ঘুরে 5m গেলেন এবং তারপর পূর্বদিকে ঘুরে আরও 10m গেলেন। এখন আপনি প্রথম অবস্থান থেকে কোন দিকে আছেন?

(a) উত্তর

(b) পূর্ব

(c) পশ্চিম

(d) দক্ষিণ



দূরত্ব নির্ণয় ও দিক সম্পর্কিত ধারণা

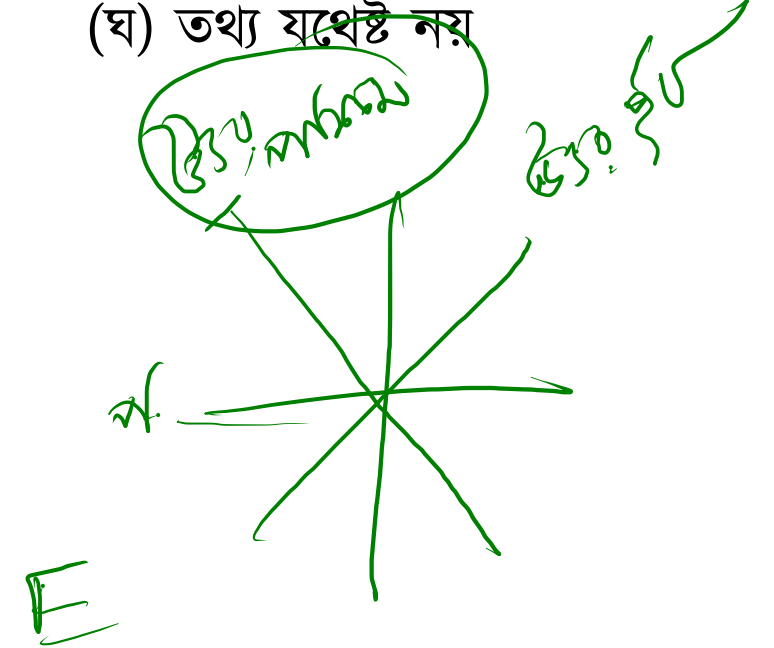
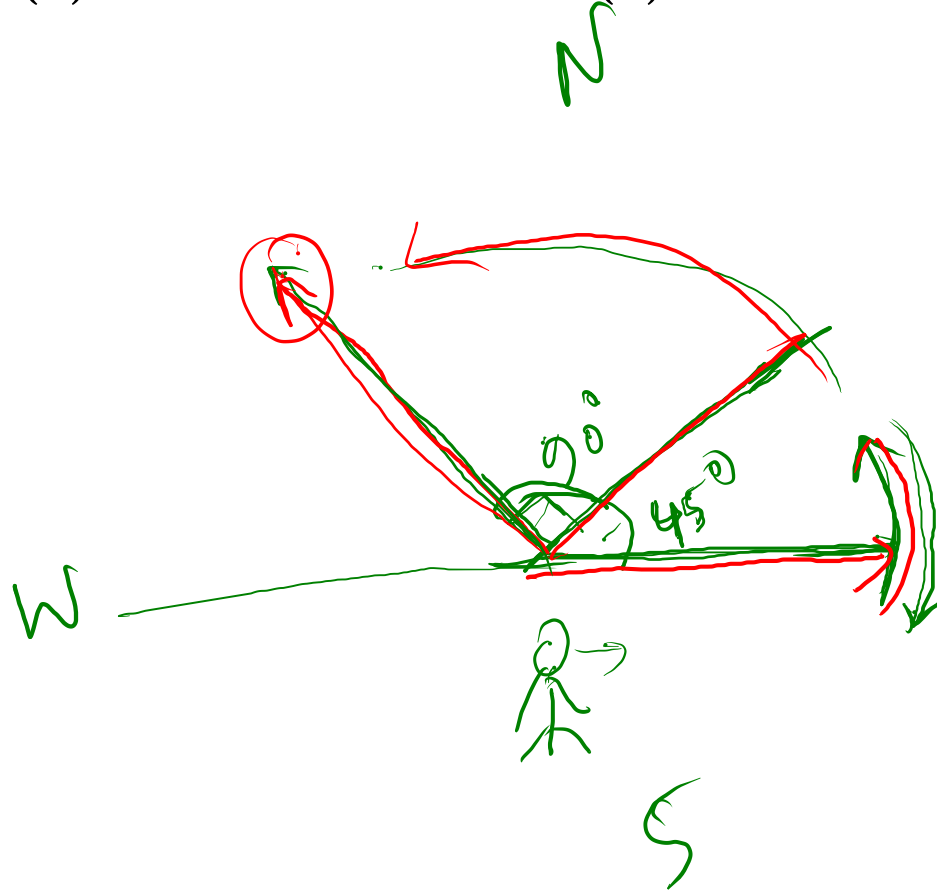
➤ এক ব্যক্তি পূর্বদিকে মুখ করে দাঁড়িয়ে আছে। প্রথমে সে 45° ঘড়ির কাঁটার বিপরীতে ঘুরল এবং তারপর আবার 90° ঘড়ির কাঁটার বিপরীতে ঘুরল। এখন সে কোন দিকে মুখ করে দাঁড়িয়ে আছে?

(ক) পূর্ব-পশ্চিম

(খ) দক্ষিণ

(গ) উত্তর-পশ্চিম

(ঘ) তথ্য যথেষ্ট নয়



দূরত্ব নির্ণয় ও দিক সম্পর্কিত ধারণা

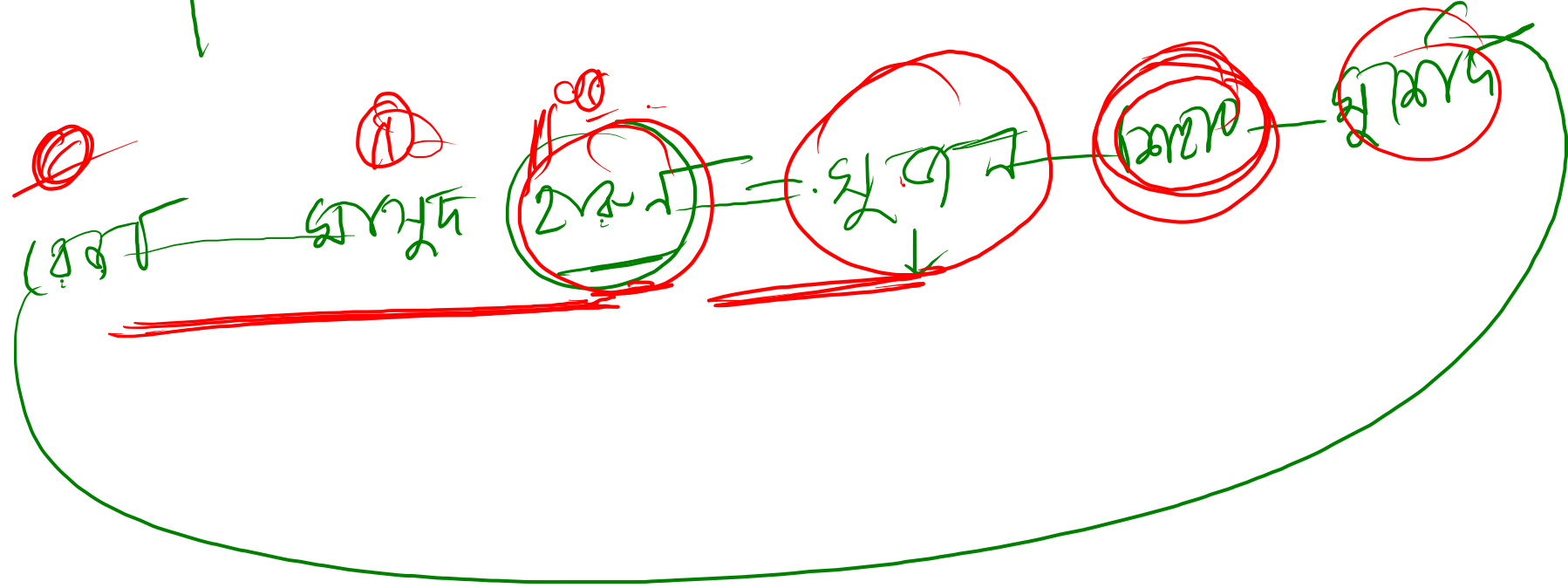
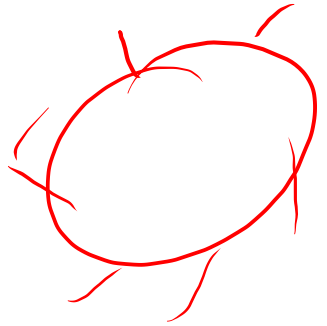
➤ শিহাব, মাসুদ, রেজা, সুজন, মুর্শেদ ও হারুন একটি অনুষ্ঠানে গোল টেবিলে বসে আছে। মাসুদ বসেছে হারুন ও রেজার মাঝখানে এবং শিহাব বসেছে মুর্শেদ ও সুজনের মাঝখানে। হারুন বসে আছে সুজনের বামে। তাহলে শিহাব ও হারুনের মাঝখানে কে বসে আছে? [৪৩তম বিসিএস লিখিত]

(ক) সুজন

(খ) মাসুদ

(গ) মুর্শেদ

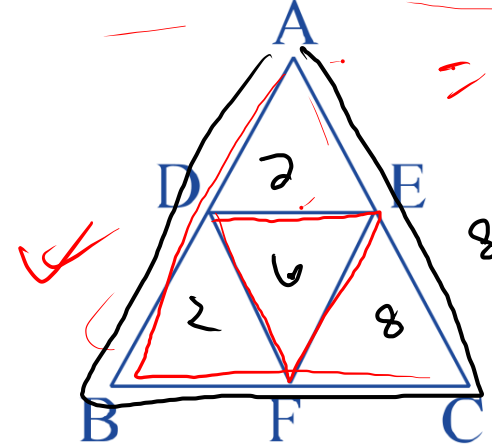
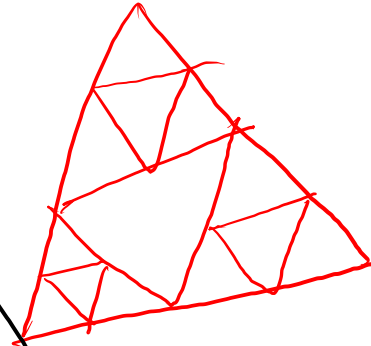
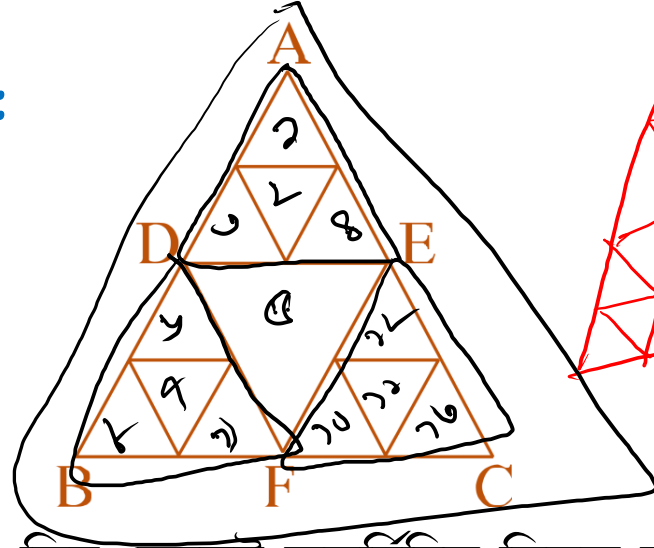
(ঘ) রেজা



চিত্র গণনা

❖ একটি ত্রিভুজের ভেতর আরেকটি ত্রিভুজ থাকলে ত্রিভুজ সংখ্যা হয় 5টি। এখানে, ΔABC এর অন্তর্নিহিত ত্রিভুজ DEF। এক্ষেত্রে মোট ত্রিভুজ সংখ্যা 5।

➤ নিচের চিত্রটি লক্ষ্য করা যাক:



5টি

$8+2=10$

$1+4+4+4+4$

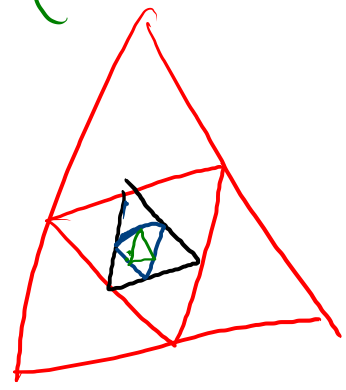
17

এখানে, ΔBDF , ΔEFC , ΔADE তিন ক্ষেত্রেই অন্তর্নিহিত ত্রিভুজ রয়েছে।

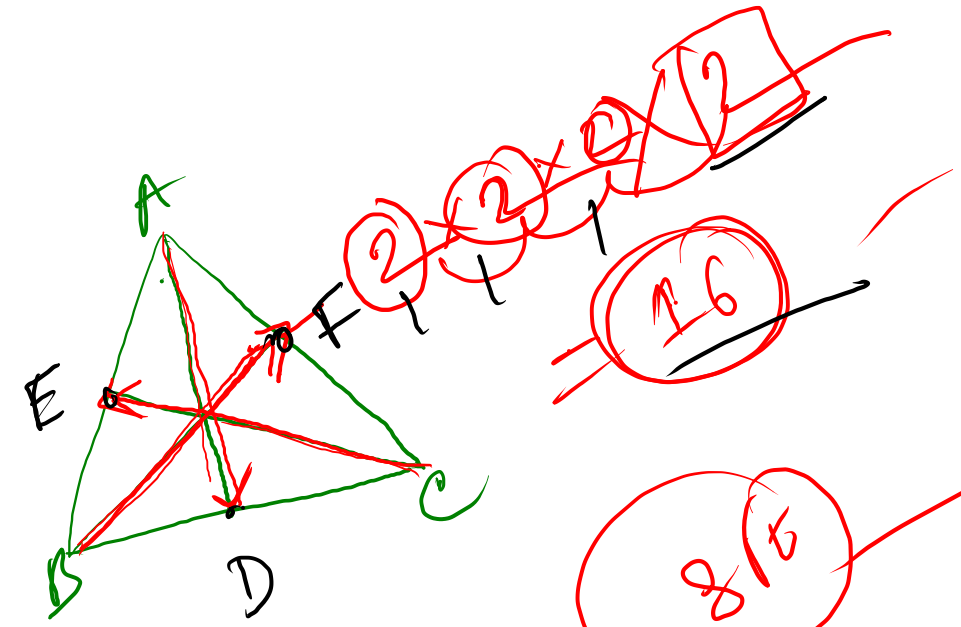
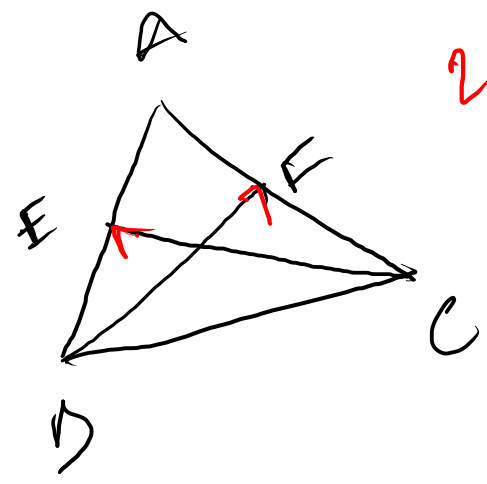
এ তিন ক্ষেত্রে মোট ত্রিভুজ সংখ্যা $(3 \times 5) = 15$ টি।

এর সাথে ΔDEF এবং ΔABC হিসাব করলে মোট ত্রিভুজ পাওয়া যায় 17টি।

କେଉଁ କେଉଁ
 କେଉଁ କେଉଁ
 କେଉଁ କେଉଁ
 କେଉଁ କେଉଁ



$$\begin{array}{r}
 1+4 = 5 \\
 \hline
 4 \\
 9 \\
 \hline
 13 \\
 \hline
 17
 \end{array}$$



$2 \times 2 \times 2 = 8$
 $8 \times 2 = 16$

চিত্র গণনা

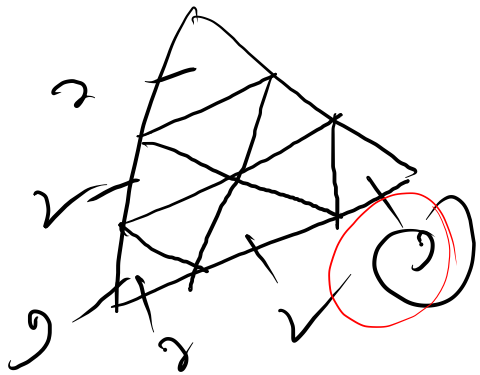
❖ ত্রিভুজের সারির সংখ্যা জোড় হলে চার সারির সংখ্যার ক্ষেত্রে, মোট ত্রিভুজ সংখ্যা কতটি?

(a) 25

(b) 27

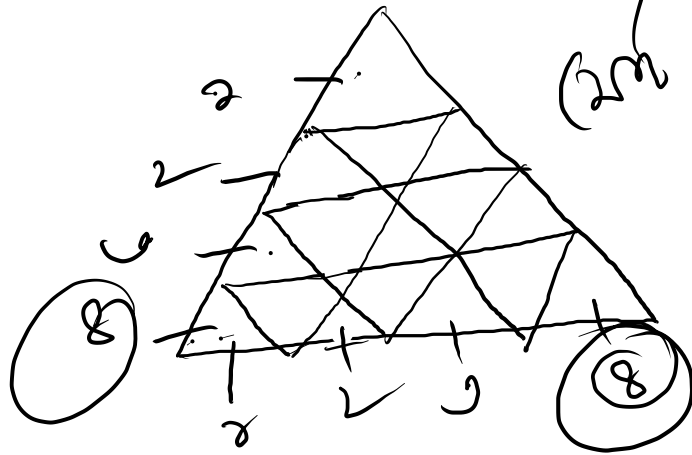
(c) 30

(d) 32



$$\begin{aligned}
 n=3 & \rightarrow 2 \times 3 - 5 \\
 & 2 \times 5 - 5 \\
 & 2 \times 7 - 5 \\
 & 2 \times 9 - 5 = 18 - 5
 \end{aligned}$$

13



মোট মোট ত্রিভুজ সংখ্যা
 $n=5$

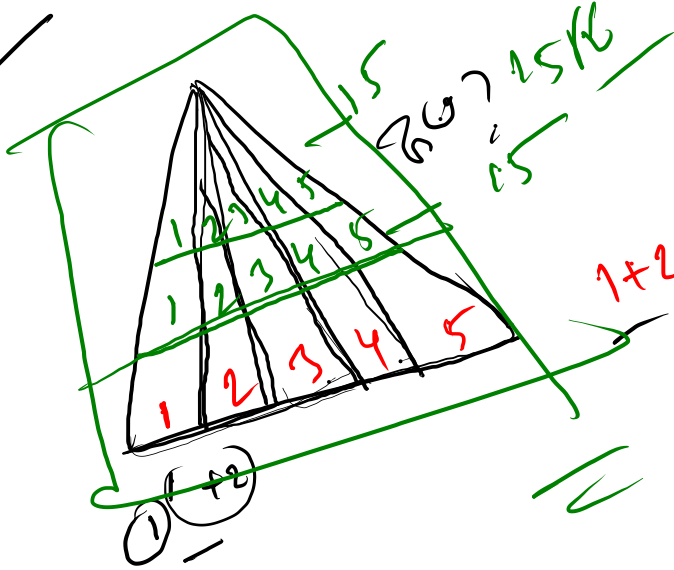
$$\begin{aligned}
 n &= 4 \\
 &= 2 \times 4 - 5 \\
 &= 2 \times 16 - 5 \\
 &= 32 - 5
 \end{aligned}$$

27

6



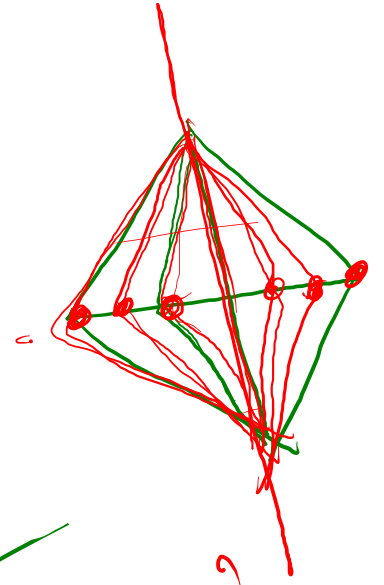
26
5 ft



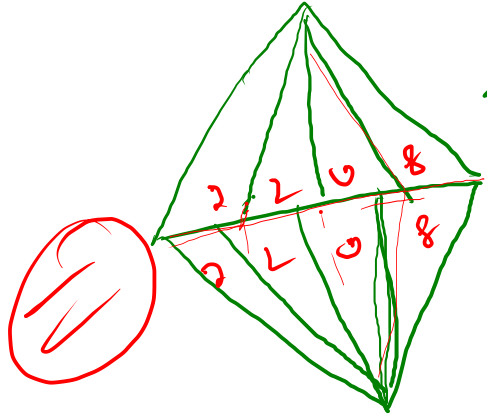
26
25 ft

1+2+3+4+5 =

45 ft



26

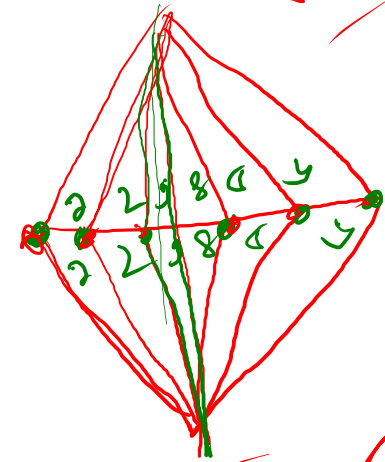


20 ft

2+2+6+8 = 20

2+2+6+8 = 20

20



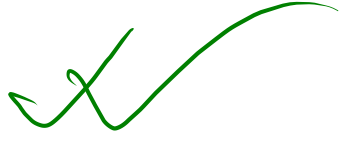
22 ft
22 ft
42 ft

11

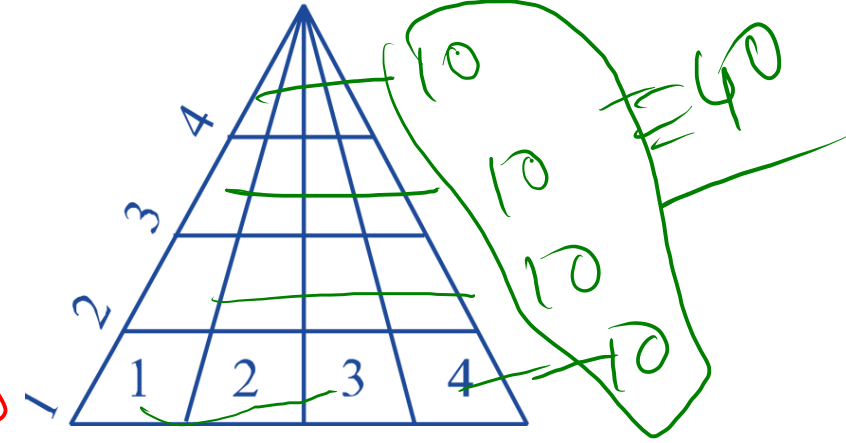
48 ft

চিত্র গণনা

- ❖ একই শীর্ষবিন্দু থেকে একাধিক সরলরেখা দ্বারা উৎপন্ন ত্রিভুজে যদি আড়াআড়ি অথবা উলম্ব রেখা দ্বারা ভাগ হয়, তবে মোট ত্রিভুজ সংখ্যা নির্ণয় করতে নিম্নলিখিত প্রক্রিয়া অনুসরণ করতে হবে:



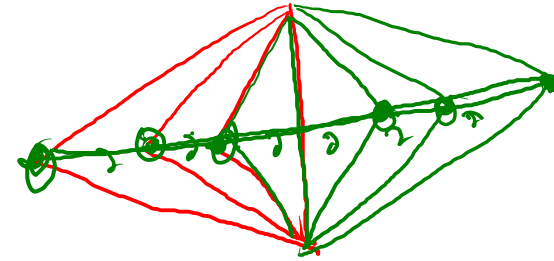
Sum of
Arith. P: 42
47



প্রথমে ত্রিভুজের ঘরগুলোতে ধারাবাহিক নম্বর বসানো হলো।

ধারাবাহিক নম্বরসমূহের যোগফল $1 + 2 + 3 + 4 = 10$; উলম্ব দিকে সর্বোচ্চ সংখ্যক ঘর বা রেখা আছে 4টি।

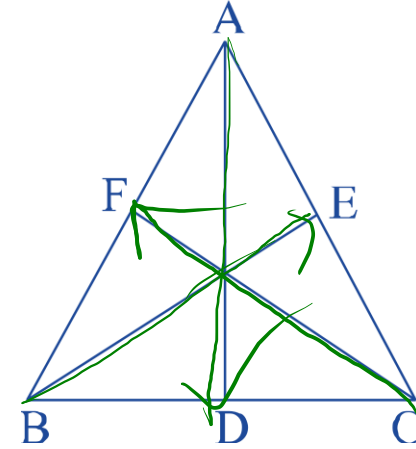
সুতরাং, মোট ত্রিভুজ সংখ্যা হবে $(4 \times 10) = 40$ টি।



$$\begin{array}{r} 21 \\ 21 \\ \hline 42 \\ + 6 \\ \hline 48 \end{array}$$

চিত্র গণনা

❖ ত্রিভুজের কৌণিক বিন্দু হতে উৎপন্ন রেখা বিপরীত বাহুকে ছেদ করলে নিম্নলিখিত প্রক্রিয়া অনুসরণ করতে হবে :



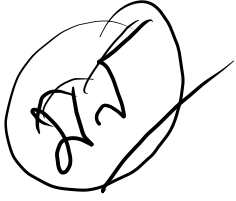
১৬

চিত্রে, ΔABC এর A, B এবং C কৌণিক বিন্দু হতে উৎপন্ন AD, BE এবং CF রেখাংশ যথাক্রমে BC, AC এবং AB বাহুকে ছেদ করে। এক্ষেত্রে কৌণিক বিন্দু হতে উৎপন্ন হওয়া প্রতি বাহুকে 2 ধরে সবগুলো গুণ করে দ্বিগুণ করতে হবে।

- ✓ AD, BE, CF প্রত্যেককে 2 ধরে গুণ করলে $(2 \times 2 \times 2) = 8$ হয় এবং 8 কে দ্বিগুণ করলে 16 পাওয়া যায়।
- ✓ উক্ত চিত্রে মোট ত্রিভুজ সংখ্যা 16টি।

চিত্র গণনা

- ❖ ত্রিভুজের কৌণিক বিন্দু হতে উৎপন্ন রেখা বিপরীত বাহুকে ছেদ না করে কোণের সাথে মিলিত হলে, নিম্নলিখিত পদ্ধতি অনুসরণ করতে হবে :



Handwritten calculations in red ink:

$$2 \times 2 = 4$$

$$2 \times 2 = 4$$

$$4 + 8 = 12$$

$$8 + 4 = 12$$

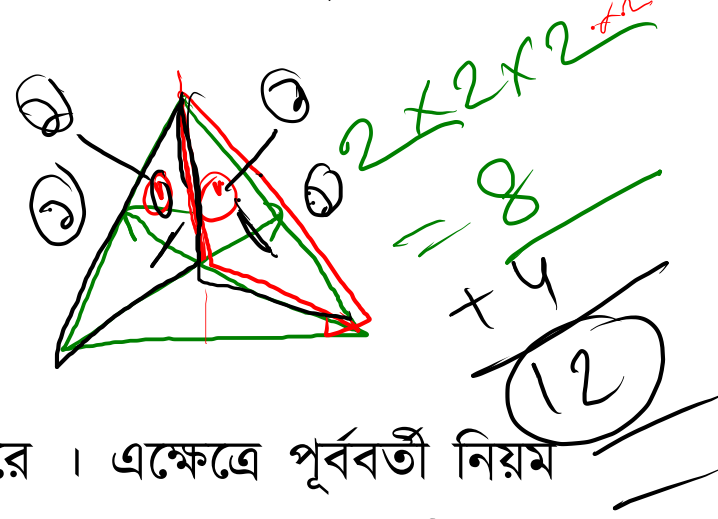
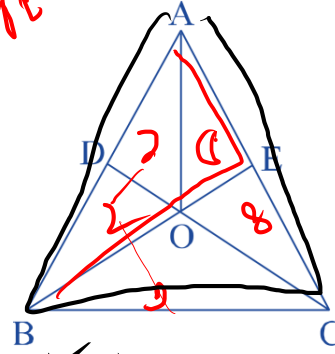
$$2 \times 2 = 4$$

$$2 \times 2 + 4 = 8$$

$$2 \times 2 + 4 = 8$$

$$4 + 8 = 12$$

$$8 + 4 = 12$$

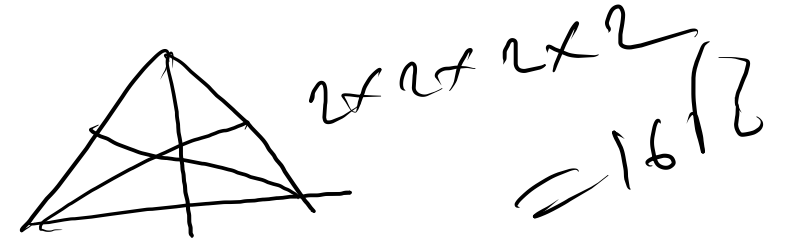


চিত্রে, B, C কৌণিক বিন্দু হতে উৎপন্ন রেখা যথাক্রমে AC ও AB পূর্ণবাহুকে ছেদ করে। এক্ষেত্রে পূর্ববর্তী নিয়ম অনুসারে বাহুদ্বয়কে 2 দ্বারা গুণ করে $(2 \times 2) = 4$ পাওয়া যায়। A হতে উৎপন্ন রেখাংশ এর $\angle DOE$ এর O বিন্দুতে ছেদ করে। এক্ষেত্রে AO অর্ধবাহু হিসেবে বিবেচিত হবে এবং উক্ত অর্ধবাহুর জন্য 2 যোগ করতে হবে।

✓ $4 + 2 = 6$ পাওয়া যায়।

ফলাফল দ্বিগুণ করে আমরা পাই, $(6 \times 2) = 12$

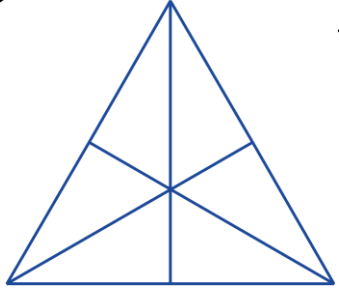
✓ উক্ত চিত্রে সর্বমোট 12 টি ত্রিভুজ রয়েছে।



চিত্র গণনা

নিচের চিত্রে মোট কতটি ত্রিভুজ আছে?

[৪৪তম বিসিএস প্রিলি ও ৩৪তম বিসিএস লিখিত]



(ক) ৮টি

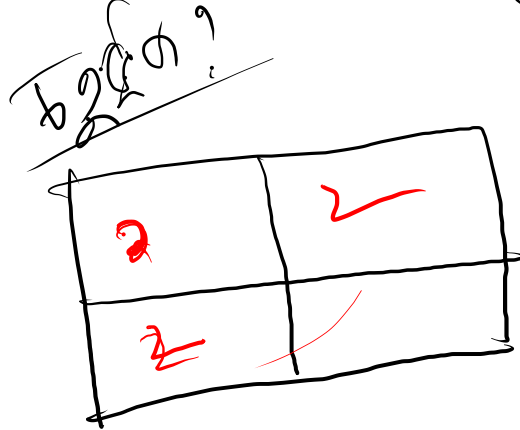
(খ) ১০টি

(গ) ১৩টি

(ঘ) ১৬টি

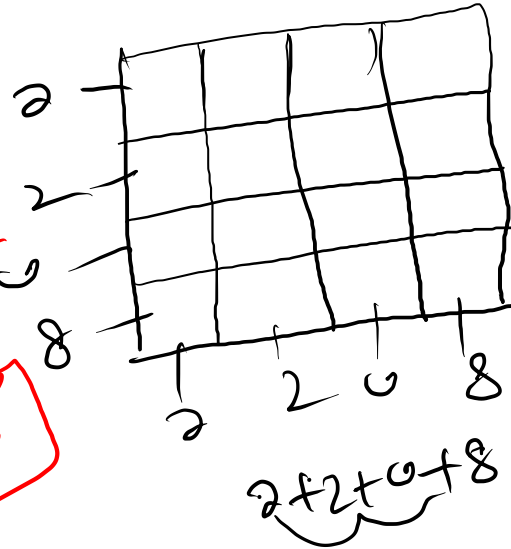
Handwritten calculations for question (a):

- ৪টি (circled)
- $2+2=4$
- $2+3=5$
- $3+4=7$
- $2+8=10$
- ৪টি (circled)
- ২টি
- $2+2+3+8$



Handwritten calculations for question (b):

- $2+2=4$
- ৩টি (circled)



Handwritten calculation for question (g):

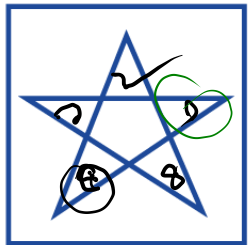
- ২০ (circled)
- ২০০টি (circled)

চিত্র গণনা

➤ প্রদত্ত চিত্রে ত্রিভুজের সংখ্যা নির্ণয় করুন?

৭

[৪৩তম বিসিএস লিখিত]

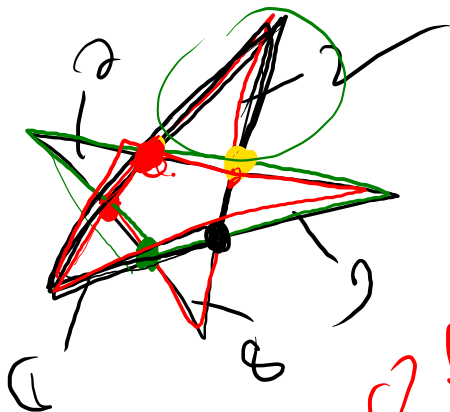


(ক) ৫

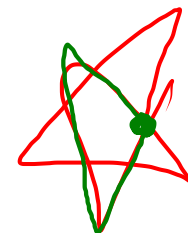
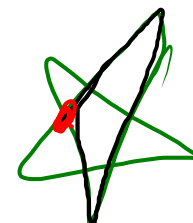
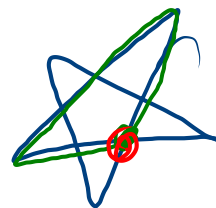
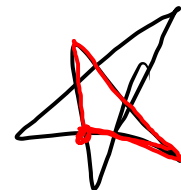
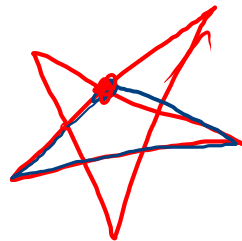
(খ) ৬

(গ) ৮

(ঘ) ১০



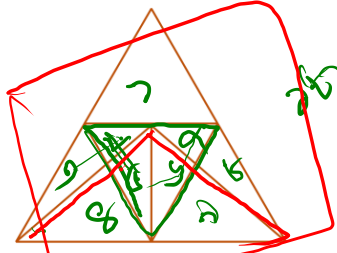
৫টি ত্রিভুজ
৫টি ত্রিভুজ
৫টি ত্রিভুজ
(৫টি)



চিত্র গণনা

➤ How many triangles are there in the following figure?

[৩৫তম বিসিএস প্রিলি; ৪১তম, ৩৫তম ও ৩৩তম বিসিএস লিখিত]



(ক) 17

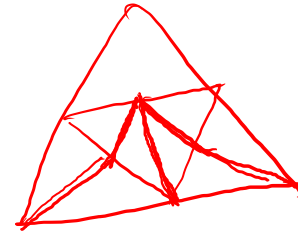
$$\begin{aligned}
 6+9 &= 15 \\
 7+8 &= 15
 \end{aligned}$$

(খ) 19

$$\begin{aligned}
 6+9 &= 15 \\
 7+8 &= 15 \\
 8+7 &= 15 \\
 9+6 &= 15
 \end{aligned}$$



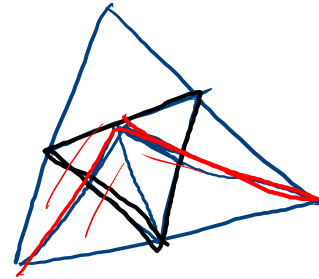
(গ) 20



(ঘ) 21

$$\begin{aligned}
 5 & \\
 6 & \\
 5 \times 2 &= 10 \\
 5 & \\
 2+2+2+2+2 &= 10 \\
 15 & \\
 2 & \\
 17 &
 \end{aligned}$$

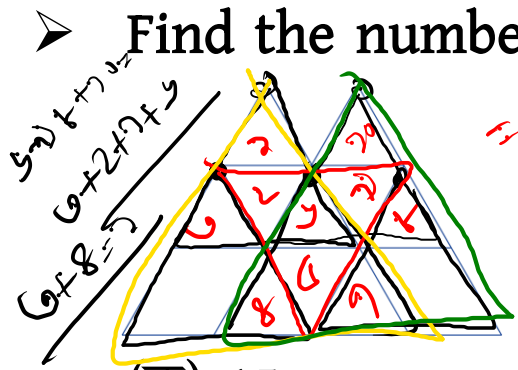
5+10=15



২৩টি

চিত্র গণনা

Find the number of triangles in the given figure.



$$\begin{aligned} 5+4+3+2+1 &= 15 \\ 3+2+1 &= 6 \\ 3+2+1 &= 6 \end{aligned}$$

$$\begin{array}{r} 20 \\ 2 \\ \hline 18 \end{array}$$

$$\begin{array}{r} 20 \\ 3 \\ \hline 17 \end{array}$$

$$\begin{array}{r} 8+7+6+5+4+3+2+1 \\ 5 \\ \hline 21 \end{array}$$

$$5+2+6+8+8+5 = 24$$

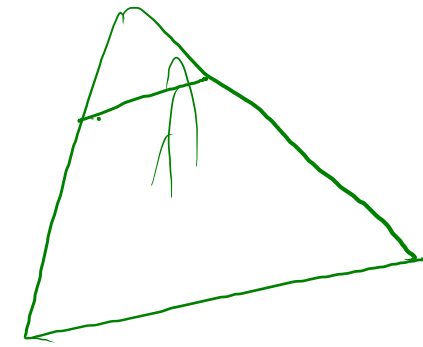
$$8+7+6+5+4+3+2+1 = 27$$

$$2+2+2+2+2 = 10$$

(ক) 15

(খ) 16

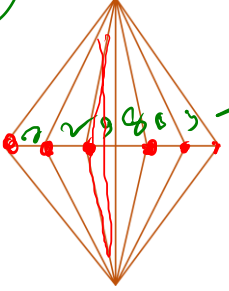
(গ) 18



(ঘ) 14

চিত্র গণনা

পাশের চিত্রে কয়টি ত্রিভুজ আছে?



(ক) 36

(খ) 44

~~(গ) 48~~

(ঘ) 52

বর্গ ও আয়তক্ষেত্র গণনা

- কোনো চিত্রে উল্লম্ব ও আনুভূমিক বরাবর ঘরের সংখ্যা সমান না হলে, সারির ধারাবাহিক সংখ্যার যোগফল এবং কলামের ধারাবাহিক সংখ্যার যোগফলের গুণফলই হবে চতুর্ভুজ সংখ্যা। এক্ষেত্রে ঘরগুলো অবশ্যই আয়তক্ষেত্র হবে।

| | |
|---|---|
| 1 | 2 |
| 2 | |
| 3 | |

উক্ত চিত্রে,

সারির ধারাবাহিক সংখ্যার যোগফল $(1 + 2 + 3) = 6$

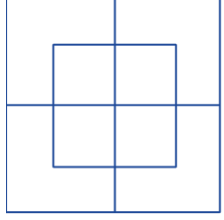
কলামের ধারাবাহিক সংখ্যার যোগফল $= (1 + 2) = 3$

এক্ষেত্রে গুণফল হবে $(3 \times 6) = 18$

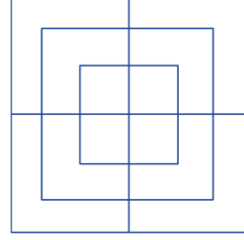
- নির্ণেয় চতুর্ভুজ সংখ্যা 18টি

বর্গ ও আয়তক্ষেত্র গণনা

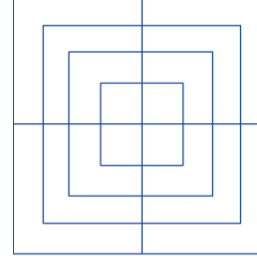
□ নিম্নলিখিত উদাহরণ লক্ষ্য করা যাক:



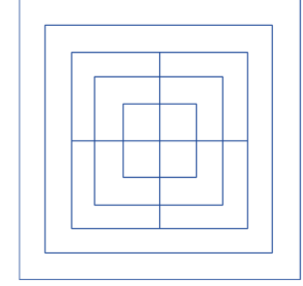
(i)



(ii)



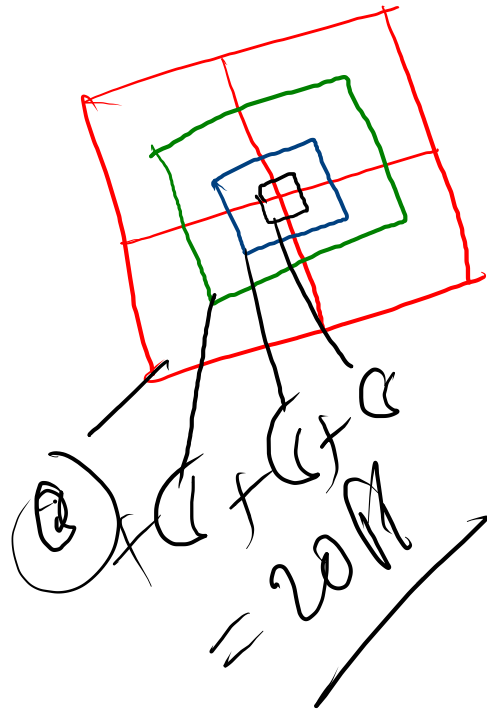
(iii)



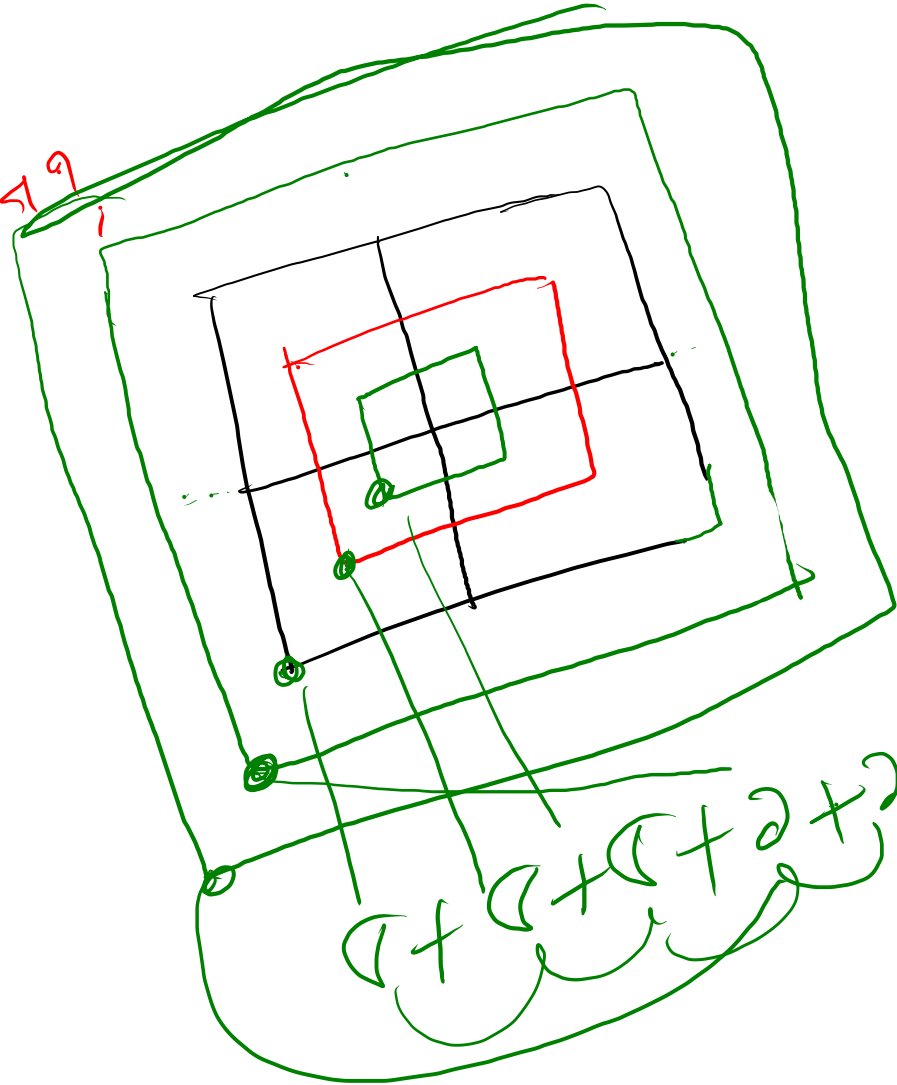
(iv)

(i), (ii), ও (iii) এবং (iv) নং চিত্রে যথাক্রমে 2টি, 3টি 4টি এবং 3টি বর্গক্ষেত্রকে উল্লম্ব ও আনুভূমিক রেখা দ্বারা সমান অনুপাতে বিভক্ত করা হয়েছে। সুতরাং চিত্রসমূহে সর্বমোট বর্গক্ষেত্রের সংখ্যা নিম্নরূপ:

| চিত্র নং | বর্গক্ষেত্রের সংখ্যা |
|----------|--------------------------|
| (i) | $2 \times 5 = 10$ টি |
| (ii) | $3 \times 5 = 15$ টি |
| (iii) | $4 \times 5 = 20$ টি |
| (iv) | $3 \times 5 + 2 = 17$ টি |



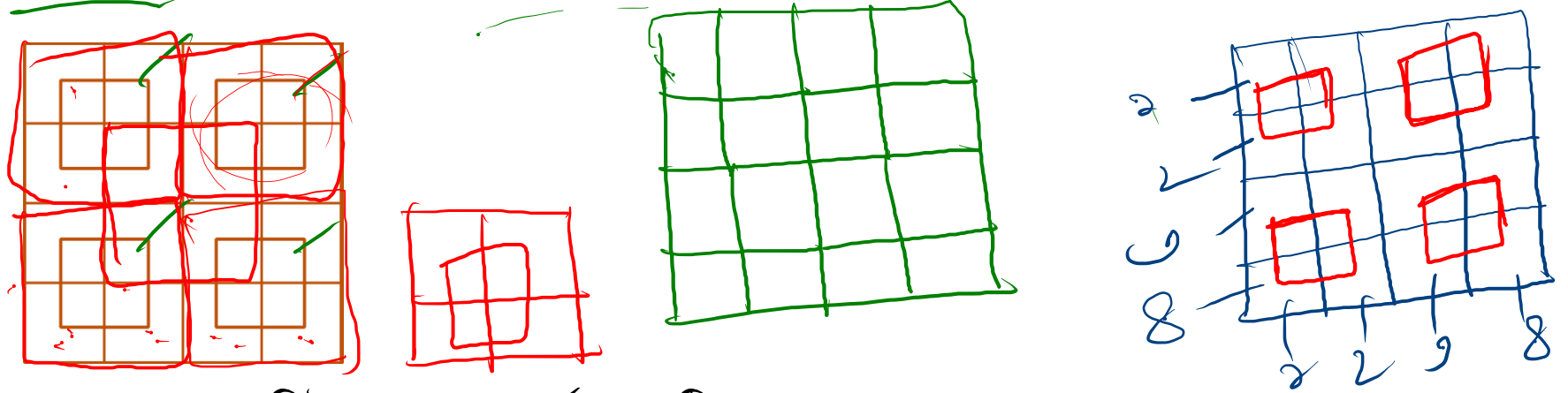
259



20ft

বর্গ ও আয়তক্ষেত্র গণনা

□ বর্গক্ষেত্রের ভেতর বর্গক্ষেত্র থাকলে, নিম্নলিখিত প্রক্রিয়ায় বর্গের সংখ্যা নির্ণয় করা যায়:



উক্ত চিত্রে সারির সংখ্যা 1, 2, 3, 4 নিই। এদের বর্গের সমষ্টি হচ্ছে, $1^2 + 2^2 + 3^2 + 4^2$
 $= 1 + 4 + 9 + 16 = 30$

আবার বর্গক্ষেত্রের ভিতরে যতগুলো বর্গ থাকবে, প্রত্যেকটির জন্য 5 করে যোগ করতে হবে।
উপরিউক্ত চিত্রে প্রতি সারিতে 4টি বর্গক্ষেত্র আছে।

সুতরাং, অতিরিক্ত যোগ করতে হবে $(5 \times 4) = 20$ টি বর্গক্ষেত্র

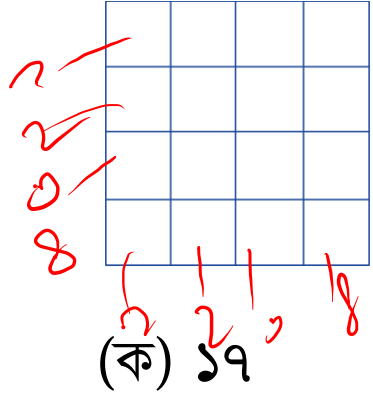
▪ মোট বর্গক্ষেত্রের সংখ্যা $(30 + 20) = 50$ টি।

$$\begin{array}{r} 1^2 + 2^2 + 3^2 + 4^2 \\ 1 + 4 + 9 + 16 \\ \hline = 30 \end{array}$$

বর্গ ও আয়তক্ষেত্র গণনা

➤ নিচের চিত্রে মোট কয়টি বর্গক্ষেত্র আছে?

[৩৮তম বিসিএস লিখিত]



$2+1+3+8$
 $2+8+3+1$

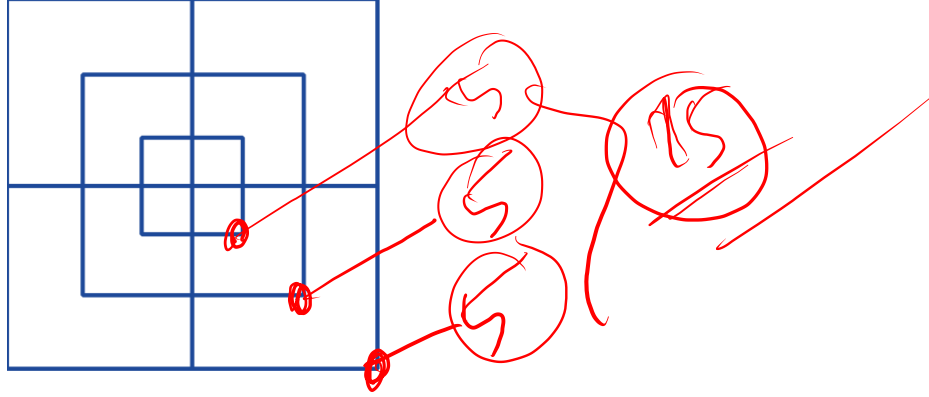
(খ) ২২

(গ) ২৬

(ঘ) ৩০

বর্গ ও আয়তক্ষেত্র গণনা

- In each of the following questions, count the number of squares in the given figure.



(ক) 8

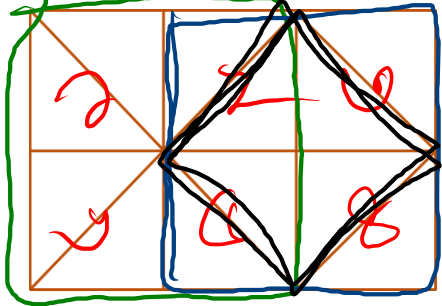
(খ) 15

(গ) 18

(ঘ) 12

বর্গ ও আয়তক্ষেত্র গণনা

➤ নিচের চিত্রে কয়টি বর্গক্ষেত্র আছে?



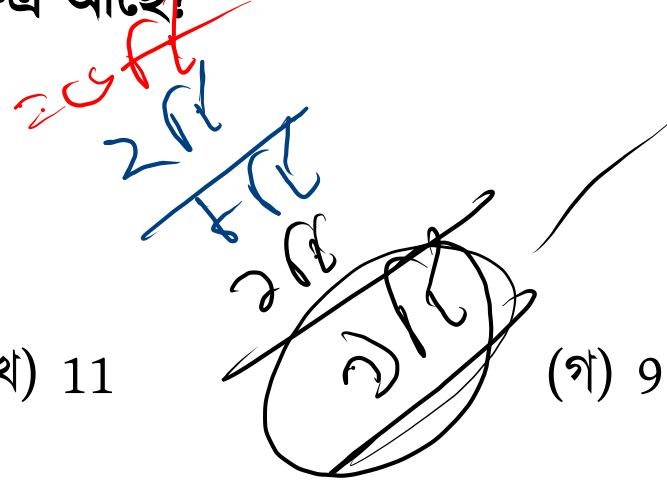
(ক) 12

(খ) 11

(গ) 9

(ঘ) 10

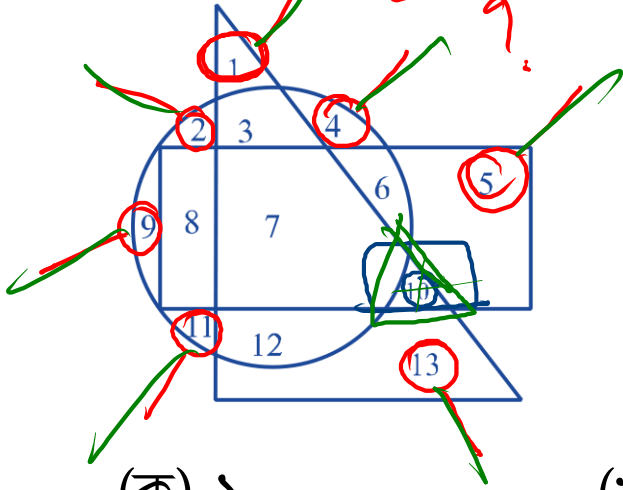
$$\begin{aligned} ২+২+৩+৩ &= ১০ \\ ২+৩+৪+৩ &= ১২ \end{aligned}$$



বর্গ ও আয়তক্ষেত্র গণনা

➤ নিচের চিত্রে কতটি সংখ্যা দুই বা ততোধিক জ্যামিতিক চিত্রের বাইরে অবস্থান করছে? [৩৩তম বিসিএস লিখিত]

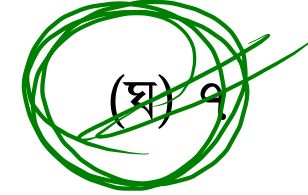
২৫ ৩৯ (সঠিক)



(ক) ১

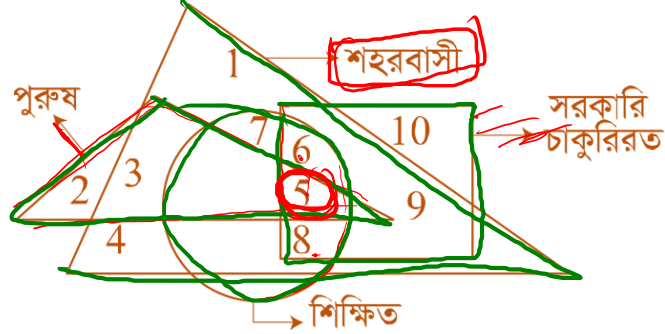
(খ) ৩

(গ) ৫



বর্গ ও আয়তক্ষেত্র গণনা

➤ কোন অঞ্চলটি শিক্ষিত, শহরবাসী এবং সরকারি চাকুরীরত পুরুষদের নির্দেশ করছে?



(ক) 6

(খ) 8

(গ) 7

~~(ঘ) 5~~

সঠিক উত্তর
৬, ৭, ৮
৬, ৫, ৮
৫

প্রাসঙ্গিক চিত্র বাছাই

➤ নিম্নের চিত্রে একটি নম্বরযুক্ত প্রতিকৃতি অন্যদের চাইতে সম্পূর্ণ আলাদা। সেই প্রতিকৃতিতে নম্বরটি কত?

[৪৫তম বিসিএস লিখিত]



(ক) 1

(খ) 3

(গ) 2

(ঘ) 4

প্রাসঙ্গিক চিত্র বাছাই

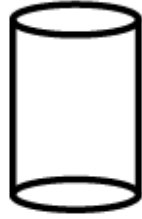
➤ কোন চিত্রটি ভিন্ন ধরনের?

[৪৩তম বিসিএস লিখিত]

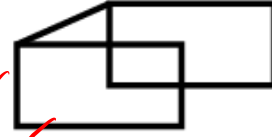
(ক)



(খ)



(গ)



(ঘ)

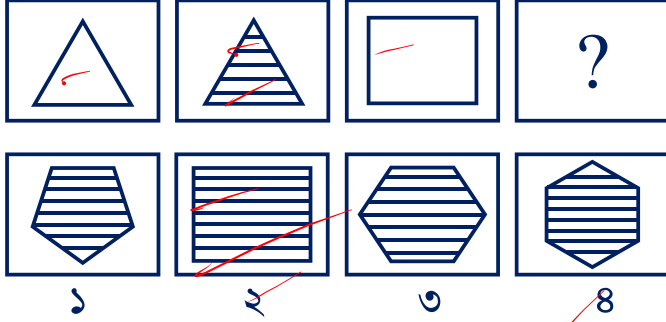


ক-ইদ্রুপ-একমতি
(ক), গুলু = ত্রিমতি
(ক) x গুলু x ত্রিমতি = ত্রিমতি

প্রাসঙ্গিক চিত্র বাছাই

➤ প্রশ্নবোধক চিত্রের স্থানে কোন চিত্রটি বসবে?

[৪৪তম বিসিএস প্রিলিমিনারি এবং ৩৭তম বিসিএস লিখিত]



(ক) ১

~~(খ) ২~~

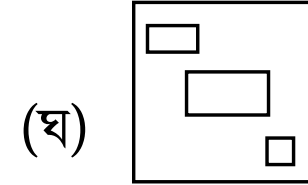
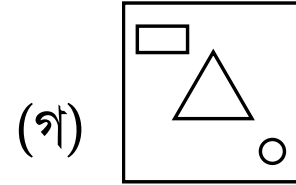
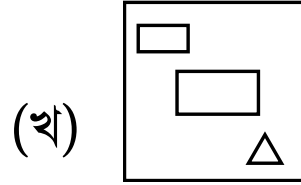
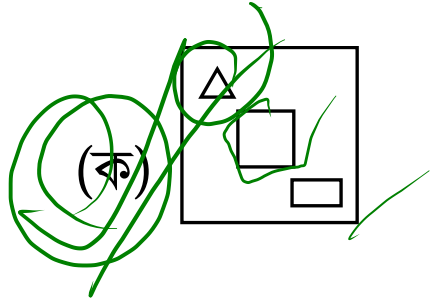
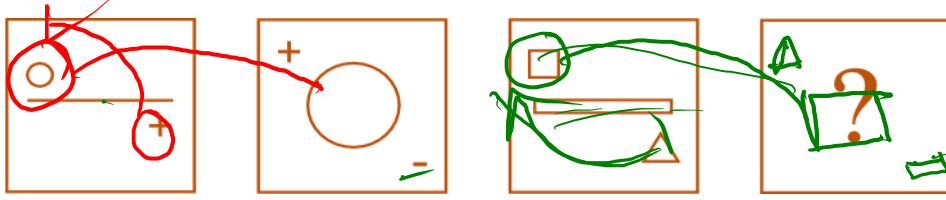
(গ) ৩

(ঘ) ৪

প্রাসঙ্গিক চিত্র বাছাই

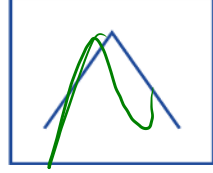
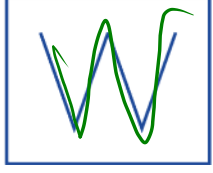
➤ নিচের ক, খ, গ ও ঘ এই ৪টি বিকল্প নকশার মধ্যে চিত্রের প্রশ্নবোধক চিত্রের ঘরে কোন নকশাটি বসবে?

[৪৩তম বিসিএস প্রিলিমিনারি]

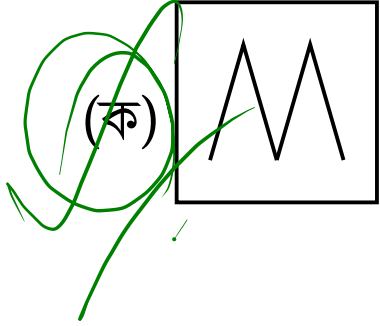


প্রাসঙ্গিক চিত্র বাছাই

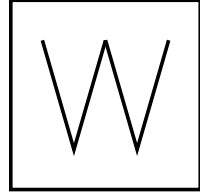
➤ নিচের ক, খ, গ ও ঘ বিকল্প নকশা ৪টির মধ্যে কোনটি প্রশ্নবোধক চিত্রের স্থানে বসবে?



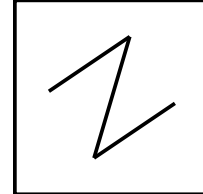
[৪৩তম বিসিএস প্রিলিমিনারি]



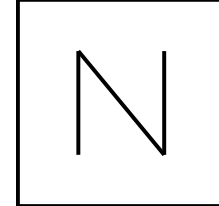
(খ)



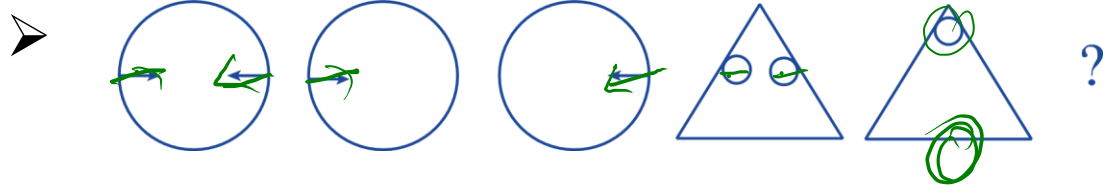
(গ)



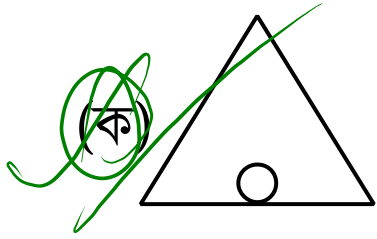
(ঘ)



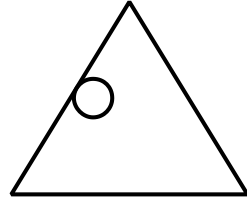
প্রাসঙ্গিক চিত্র বাছাই



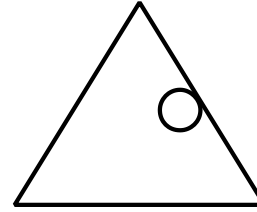
[৪০তম বিসিএস প্রিলিমিনারি]



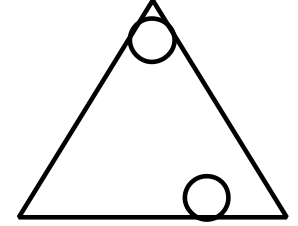
(খ)



(গ)



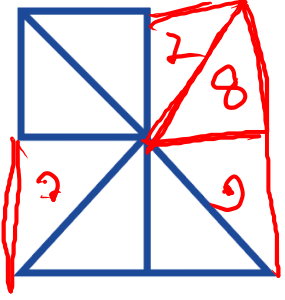
(ঘ)



প্রাসঙ্গিক চিত্র বাছাই

➤ নিচের চিত্রটি বর্গাকার করতে কয়টি ত্রিভুজ লাগবে?

[৪৪তম বিসিএস লিখিত]



ক) ২

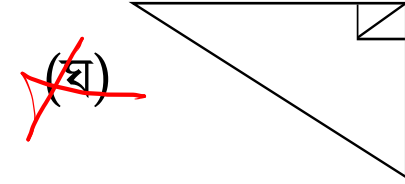
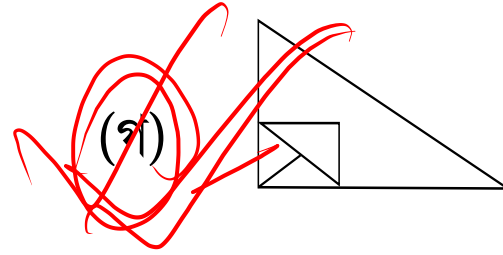
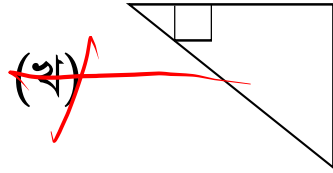
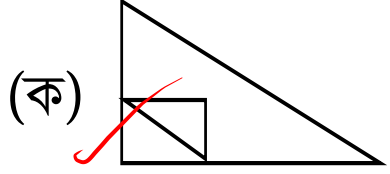
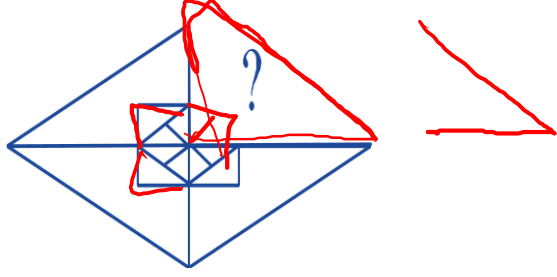
(খ) ৩

~~(গ) ৪~~

(ঘ) ৮

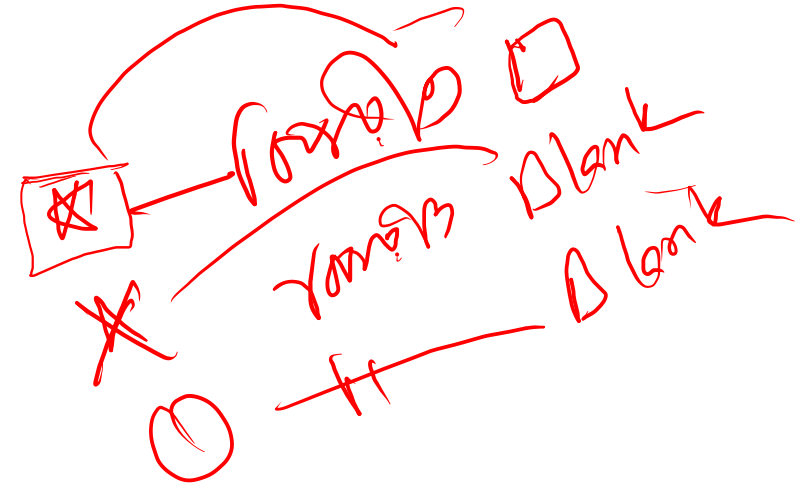
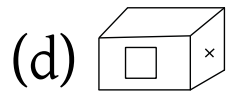
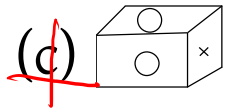
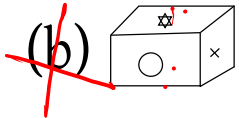
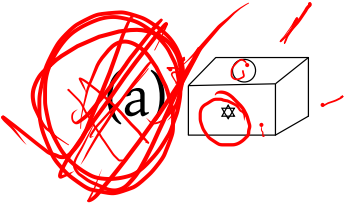
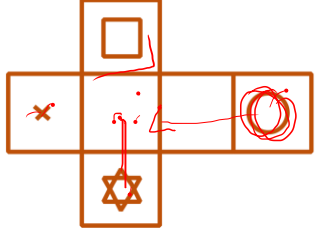
প্রাসঙ্গিক চিত্র বাছাই

➤ চিত্রের অসম্পূর্ণ অংশে কোন অপশনটি বসবে?



POLL QUESTION-03

❖ নিচের চিত্রটির জন্য কোনটি সঠিক?



BCS কঠিন নয়;
প্রস্তুতি যদি গোছানো হয়



Facebook Page

<https://www.facebook.com/uttoronacademy>



Facebook Group (BCS উত্তরণ)

<https://www.facebook.com/groups/www.uttoron.academy>



YouTube Channel

<https://www.youtube.com/c/Uttoron>



BCS অনলাইন ও অফলাইনের সমন্বয়ে গোছানো প্রস্তুতি
(<https://www.youtube.com/watch?v=MFKW8FSNnP0>)



09666775566

www.uttoron.academy