

৪৭তম BCS প্রিলি

Progressive Batch

বাংলা সাহিত্য

লেকচার: ০৫

টপিক:

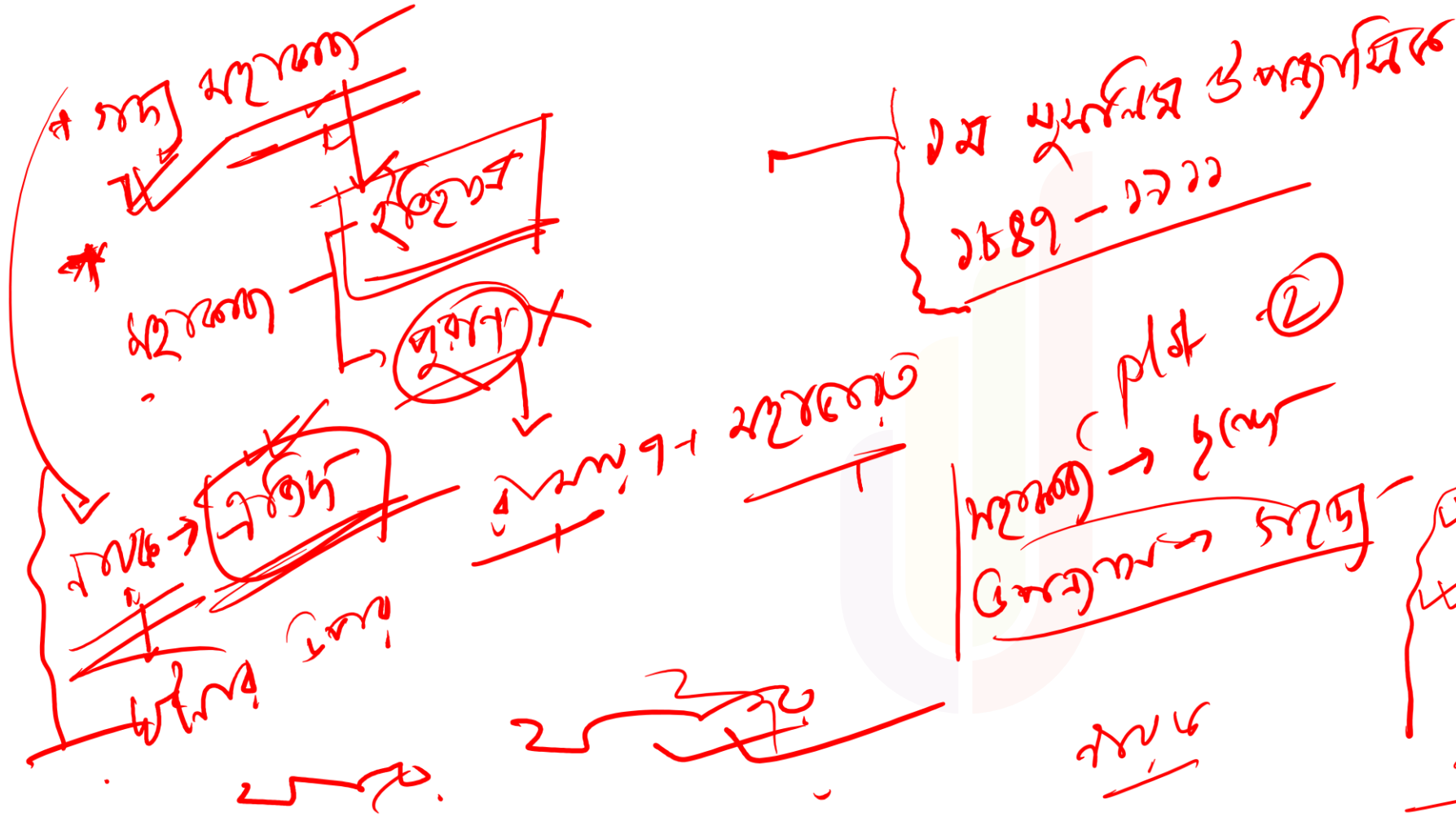
৭

✓ জন্ম পরিধি (১৮৪৭-১৮৭৬)- মীর মশাররফ হোসেন, স্বর্ণকুমারী দেবী, কায়কোবাদ, মোহাম্মদ নজিবর রহমান, মোহাম্মদ মোজাম্মেল হক, রবীন্দ্রনাথ ঠাকুর, দ্বিজেন্দ্রলাল রায়, কামিনী রায়, দীনেশচন্দ্র সেন, প্রমথ চৌধুরী, মোহাম্মদ আকরম খাঁ, আবদুল করিম সাহিত্য বিশারদ, শরৎচন্দ্র চট্টোপাধ্যায়।

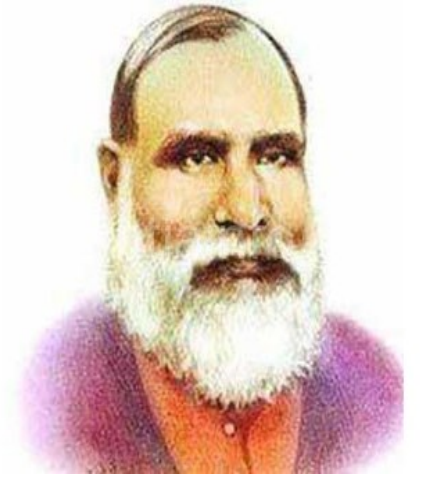




মীর মশাররফ হোসেন (১৮৪৭-১৯১১)



১ম মুদ্রিত প্রকাশনিক
১৮৪৭ - ১৯১১



পুত্রপুত্র (পুত্র ২)
পুত্রপুত্রপুত্র

পুত্রপুত্রপুত্র
পুত্রপুত্রপুত্র
পুত্রপুত্রপুত্র



স্বপ্ন
 স্নান স্নান
 স্নান স্নান
 স্নান স্নান

স্নান-স্নান

স্নান স্নান
 স্নান স্নান স্নান, স্নান স্নান

স্নান স্নান

স্নান স্নান

স্নান স্নান

স্নান স্নান

স্নান স্নান

স্নান স্নান

স্নান স্নান

স্নান স্নান



স্বাভাবিক সত্য

ঐচ্ছিক → স্বাভাবিক সত্য ঐচ্ছিক সত্য
 (সে স্বাভাবিক সত্য)

* স্বাভাবিক সত্য
 * স্বাভাবিক সত্য

* স্বাভাবিক সত্য
 * স্বাভাবিক সত্য



স্বর্ণকুমারী দেবী (১৮৫৫-১৯৩২)



১ম মাস্ট্রিস জে. ডব্লিউ. স্কট
 স্বর্ণকুমারী দেবী →

১ম মাস্ট্রিস জে. ডব্লিউ. স্কট
 ২য় মাস্ট্রিস মির্জা আলী
 ৩য় মাস্ট্রিস স্যার
 ডব্লিউ. স্কট





১। কবিগণ
 ২। কবিগণ
 ৩। কবিগণ
 ৪। কবিগণ
 ৫। কবিগণ
 ৬। কবিগণ
 ৭। কবিগণ
 ৮। কবিগণ

১। কবিগণ
 ২। কবিগণ
 ৩। কবিগণ
 ৪। কবিগণ
 ৫। কবিগণ
 ৬। কবিগণ
 ৭। কবিগণ
 ৮। কবিগণ



মোহাম্মদ নজিবুর রহমান (১৮৬০-১৯২৩)



✖
 ✖
 মনোমুগ্ধতা (স্বপ্নে)
 নিঃসঙ্গতা
 জীবিত অধঃপতন



মোহাম্মদ মোজাম্মেল হক (১৮৬০-১৯৩৩)



জন্মস্থান (১০) কচি



মুসলিম - (মুসলিম)

১৮৬০ → ১৮৬০

মুসলিম (মুসলিম)



POLL QUESTION-01



➔ কোনটি মীর মশাররফ হোসেনের রচিত গ্রন্থ নয়?

(a) তহমিনা ✓

(b) গো-জীবন ✓

(c) ফাঁস কাগজ ✓

~~(d) মহররম শরীফ~~

→ মেঘাশোভা



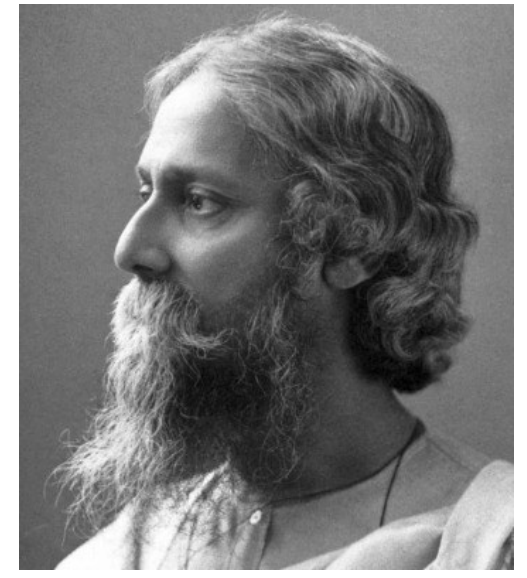
রবীন্দ্রনাথ ঠাকুর (১৮৬১-১৯৪১)



১৮৬১, ৭/৫
 ১৯৪১ - ৭/৫/১৯৪১

স্বদেশী আন্দোলন
 ↓
 জাতীয়তাবাদ
 স্বদেশী আন্দোলন

জাতীয়তাবাদ
 ↓
 স্বদেশী আন্দোলন
 ↓
 স্বদেশী আন্দোলন - (২৫)
 ↓
 স্বদেশী আন্দোলন
 স্বদেশী আন্দোলন
 স্বদেশী আন্দোলন



স্বদেশী আন্দোলন
 স্বদেশী আন্দোলন
 স্বদেশী আন্দোলন

স্বদেশী আন্দোলন
 স্বদেশী আন্দোলন
 স্বদেশী আন্দোলন



রবীন্দ্রনাথ ঠাকুর (১৮৬১-১৯৪১)



□ বাংলা সাহিত্যে রবীন্দ্রনাথের অবদান

কাব্যগ্রন্থ - ৫৬

উপন্যাস - ১২

চিঠিপত্রের বই - ১৩

ছোটগল্প - ১১৯

নাটক - ২৯

কাব্যনাট্য - ১৯

ভ্রমণকাহিনি - ৯

গান - ২২৩২

চিত্রাবলি - ২৫০০+

শেষ ছিলেন বিদগ্ধ



রবীন্দ্রনাথ ঠাকুর (১৮৬১-১৯৪১)



□ উপন্যাস (১২)

✓ বৌ-ঠাকুরাণীর হাট

রাজর্ষি

চোখের বালি

নৌকাডুবি

গোরা (শ্রেষ্ঠ)

✓ ঘরে বাইরে

~~চতুরঙ্গ~~

চার অধ্যায়

যোগাযোগ

শেষের কবিতা

মালঞ্চ

দুইবোন

করুণা

প্রজাপতির নির্বন্ধ

হেমচন্দ্র
'সিঁড়ি' মতো
৫১৫৫ BCS



রবীন্দ্রনাথ ঠাকুর (১৮৬১-১৯৪১)



➤ কাব্যগ্রন্থঃ ৫৬টি

সোনার তরী

চিত্রা

চৈতালি

গীতাঞ্জলি

বলাকা

পূরবী

মহুয়া

কল্পনা

ক্ষণিকা

পুনশ্চ

পত্রপুট

সৈঁজুতি

ভগ্নহৃদয়

মানসী

শ্যামলী

সঞ্চয়িতা

শেষসপ্তক

গল্পসল্প

কথা ও কাহিনী

সঙ্ক্যাসংগীত

গীতবিতান

গীতালী

উৎসর্গ

নবজাতক

পরিশেষ

মোটঃ ৫৬টি



রবীন্দ্রনাথ ঠাকুর (১৮৬১-১৯৪১)



□ ছোটগল্প:

প্রেমের গল্প	সামাজিক গল্প	অতি প্রাকৃত গল্প	প্রকৃতি ও মানবসম্পর্কিত গল্প
✓ শেষকথা	ছুটি (ফটিক)	ক্ষুধিত পাষণ	শুভা
সমাপ্তি (মৃন্ময়ী) ✓	হৈমন্তী (হৈমন্তী, গৌরীশঙ্কর, অপু)	কঙ্কাল	অতিথি
নষ্টনীড় (কাদম্বিনী, চারু, অমল)	পোস্টমাস্টার (রতন)	নিশীথে	আপদ
শেষের রাত্রি	কাবুলিওয়ালা	জীবিত ও মৃত	
মাল্যদান	ব্যবধান	মণিহারা	
পাত্র ও পাত্রী	দিদি	গুপ্তধন	



রবীন্দ্রনাথ ঠাকুর (১৮৬১-১৯৪১)



□ ছোটগল্প:

প্রেমের গল্প	সামাজিক গল্প
মধ্যবর্তনী	মেঘ ও রৌদ্র
প্রায়শ্চিত্ত	দেনা-পাওনা
একরাত্রি	পণরক্ষা
দৃষ্টিদান	কর্মফল
ল্যাবরেটরী	খোকাবাবুর প্রত্যাবর্তন
চতুরঙ্গ ✓	মুসলমানীর গল্প

Handwritten red notes: "একরাত্রি" is circled. A large red scribble covers the middle rows, with the text "সুবর্ণের" and "ফুল মনোরম" written in red ink.



রবীন্দ্রনাথ ঠাকুর (১৮৬১-১৯৪১)



➤ নাটকঃ

প্রকৃতির প্রতিশোধ (১৮৮৪)

বিসর্জন ~~(৪)~~

বৈকুণ্ঠের খাতা

কাহিনী

হাস্যকৌতুক

ব্যঙ্গকৌতুক

শারদোৎসব ~~(৪)~~

গুরু

বসন্ত ~~(৪)~~

চিরকুমার সভা

গৃহপ্রবেশ

নটরাজ

শেষ রক্ষা

নবীন

শ্যামা (১৯৩৯), নৃত্যনাট্য

নলিনী

মালধ্বজ

নবীন

গোড়ায় গলদ ~~(৪)~~

মালিনী

মুকুট

ফাল্গুনী

অরূপরতন ~~(৪)~~

ঋণশোধ

শোধবোধ

শেষ বর্ষণ

পরিত্রাণ



রবীন্দ্রনাথ ঠাকুর (১৮৬১-১৯৪১)



➤ নাটকঃ

- | | | |
|---|---|---|
| <input type="checkbox"/> বাঁশরি | <input type="checkbox"/> রক্তকরবী (১৯২৬) | <input type="checkbox"/> রাজা (১৯১০) |
| <input type="checkbox"/> শ্রাবণগাথা | <input type="checkbox"/> নটীর পূজা (১৯২৬) | <input type="checkbox"/> অচলায়তন (১৯১১) |
| <input type="checkbox"/> মুক্তির উপায় | <input type="checkbox"/> রুদ্রচণ্ড, (১৮৮১) কাব্যনাট্য | <input type="checkbox"/> ডাকঘর (১৯১২) |
| <input type="checkbox"/> কালমৃগয়া | <input type="checkbox"/> চিত্রাঙ্গদা (১৮৯২), কাব্যনাট্য | <input type="checkbox"/> তাসের দেশ (১৯৩৩) |
| <input type="checkbox"/> রাজা ও রাণী (১৮৮৯) | <input type="checkbox"/> বাল্মীকি প্রতিভা (১৮৮১), গীতিনাট্য | <input type="checkbox"/> চণ্ডালিকা (১৯৩৩), |
| <input type="checkbox"/> কালের যাত্রা | <input type="checkbox"/> মায়ার খেলা (১৮৮৮), গীতিনাট্য | <input type="checkbox"/> চণ্ডালিকা (১৯৩৮), নৃত্যনাট্য |
| <input type="checkbox"/> মুক্তধার (১৯২২) | <input type="checkbox"/> প্রায়শ্চিত্ত (১৯০৯) | |

একচেতিত্ব → নন্দিনী

কোনও কাব্যনাট্য
স্বল্পে স্বল্পে নন্দিনী



রবীন্দ্রনাথ ঠাকুর (১৮৬১-১৯৪১)



➤ প্রবন্ধঃ

- কালান্তর (৬)
- কর্তার ইচ্ছায় কর্ম
- শিক্ষার মিলন
- সত্যের আহ্বান
- চরকা
- রায়তের কথা (৬)
- বৃহত্তর ভারত
- হিন্দু মুসলমান
- স্বামী শ্রদ্ধানন্দ
- রবীন্দ্রনাথের রাষ্ট্রনৈতিক মত
- হিজলী ও চট্টগ্রাম
- প্রচলিত দণ্ডবিধি
- নারী
- দেশনায়ক
- মহাজাতি-সদন
- নবযুগ
- প্রলয়ের সৃষ্টি
- আরোগ্য ✓✓✓
- সভ্যতার সংকট (৬)
- মানুষের ধর্ম
- পঞ্চভুত (৬)



রবীন্দ্রনাথ ঠাকুর (১৮৬১-১৯৪১)



➤ ভ্রমণ কাহিনি

- ✓ যুরোপ প্রবাসীর পত্র
- ✓ রাশিয়ার চিঠি
- ✓ পারস্যে
- ✓ জাপান যাত্রী

AM

➤ জীবনীমূলক

- ✓ জীবনস্মৃতি
- ✓ আমার ছেলেবেলা

➤ পত্র-সাহিত্য

- ✓ ছিন্নপত্র

ছিন্নপত্র



রবীন্দ্রনাথ ঠাকুর (১৮৬১-১৯৪১)



রচনা	যাকে উৎসর্গ করেন
বসন্ত	সেই অক্ষয় ব্রহ্মরথ
তাসের দেশ	মুগ্ধ স্মৃতি
কালের যাত্রা	স্বপ্ন
পুরবী	বিকৃত বসন্ত
খেয়া	স্বপ্ন



দ্বিজেন্দ্রলাল রায় (ডি. এল. রায়) (১৮৬৩-১৯১৩)



গায়ত্রী → (৪) ধ্বনির বৃত্তি জ্ঞান
 → মূল ভাষার মূল্য বোধ
 → ভেদিত ধ্বনির মূল্য

১। উচ্চারণ
 ২। অর্থ
 ৩। বৃত্তি

১৪৬ → অক্ষর
 (ধ্বনির বৃত্তি)
 অক্ষর

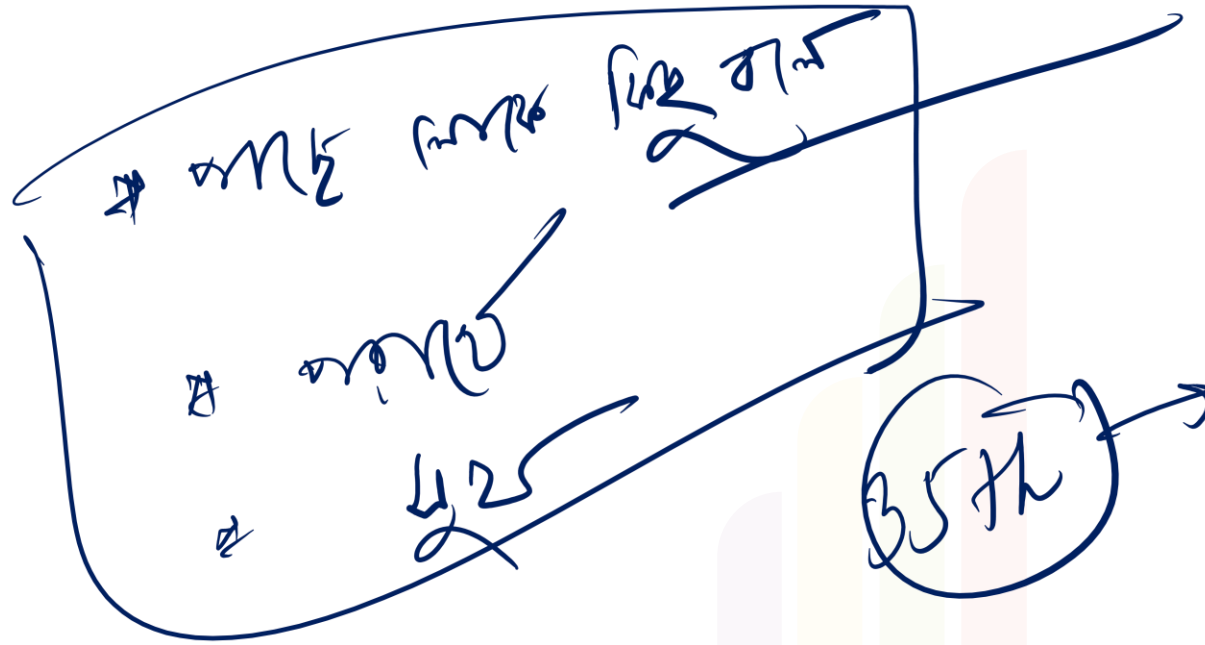
শব্দে মূল্য

→ প্রত্যয়
 কাল-প্রিয়



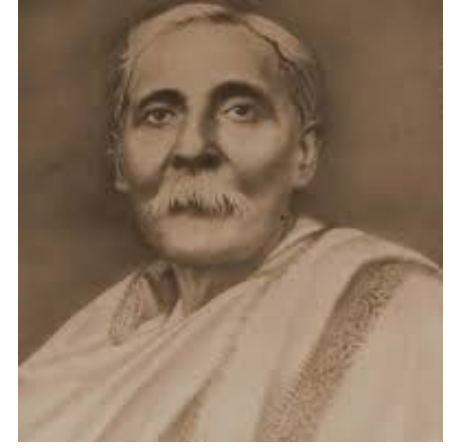


কামিনী রায় (১৮৬৪-১৯৩৩)





দীনেশচন্দ্র সেন (১৮৬৬-১৯৩৯)



~~স্বদেশী~~ দেশত্যাগে মুখরী
 * দেশের চন্দ্র (স্বদেশী) **Leander**
 * // দেশত্যাগে
 * // দেশত্যাগে
 * // দেশত্যাগে

স্বদেশী
 স্বদেশী
 স্বদেশী



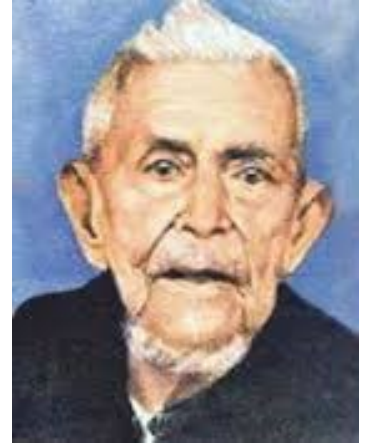
মোহাম্মদ আকরম খাঁ (১৮৬৮-১৯৬৮)



* মোহাম্মদ চরিত্র
 * হামিদে মোহাম্মদী পত্রিকা
 প্রকাশিত
 ঢাকা বাংলাদেশ

মোহাম্মদ (খাঁ)

১৯৬৮





আবদুল করিম সাহিত্য বিশারদ (১৮৭১-১৯৫৩)

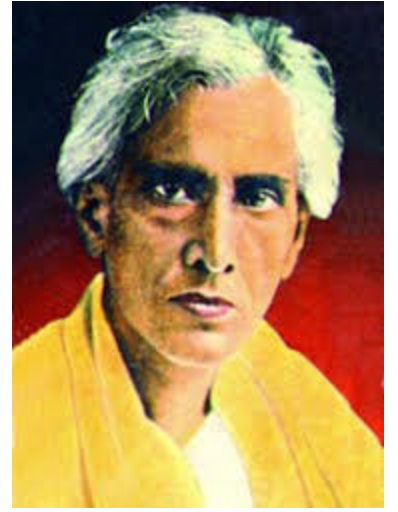


* উদ্ভূত - ২৫০০
 * আত্মজীবনী (স্বয়ংক্রিয় জীবনী)
 * পদ্মকলা (মহাভারত)
 * জীবনসঙ্গীত (৫)





শরৎচন্দ্র চট্টোপাধ্যায় (১৮৭৬-১৯৩৮)



* অসহযোগ আন্দোলন

* চন্দ্রনাথ → অসহযোগ আন্দোলন (দেখ) → (নবীন মূল্য)

স্বাভাবিক শাসন

অসহযোগিতা

* উদ্ভিদ
প্রকৃত
দেহসংগঠন

প্রকৃতির
সুন্দর
দৃশ্য
অস্বাভাবিক

অসহযোগিতা

স্বাভাবিক শাসন

অসহযোগিতা

সুন্দর
দৃশ্য
অস্বাভাবিক

সুন্দর
দৃশ্য
অস্বাভাবিক

সুন্দর
দৃশ্য
অস্বাভাবিক



POLL QUESTION-03



→ শরৎচন্দ্র চট্টোপাধ্যায়ের শ্রেষ্ঠ রচনা কোনটি?

(a) পথের দাবী

(b) বড়দিদি

(c) দেবদাস

(d) শ্রীকান্ত





বিগত সালের বিসিএস পরীক্ষার প্রশ্নসমূহ



➔ স্বর্ণকুমারী দেবীর পিতার নাম-

[৪৬তম বিসিএস]

(ক) দ্বারকানাথ ঠাকুর ~~(খ)~~ দেবেন্দ্রনাথ ঠাকুর

(গ) রথীন্দ্রনাথ ঠাকুর

(ঘ) প্রমথ চৌধুরী

➔ রঞ্জন চরিত্রটি রবীন্দ্রনাথ ঠাকুরের কোন নাটকের?

[৪৬তম বিসিএস]

(ক) বিসর্জন ~~(খ)~~ রক্তকরবী

(গ) মুক্তধারা

(ঘ) ডাকঘর

➔ মীর মশাররফ হোসেনের কোন গ্রন্থের উপজীব্য হিন্দু মুসলমানের বিরোধ?

[৪৫তম বিসিএস]

~~(ক)~~ গো-জীবন

(খ) ইসলামের জয়

(গ) এর উপায় কী

(ঘ) বসন্তকুমারী নাটক

➔ রবীন্দ্রনাথ ঠাকুর কত বয়সে ছোটগল্পকার হিসেবে আত্মপ্রকাশ করেন?

[৪৫তম বিসিএস]

(ক) ১০ বছর

(খ) ১২ বছর

(গ) ১৪ বছর

~~(ঘ)~~ ১৬ বছর

(১০৬০)

➔ 'অভীক' রবীন্দ্রনাথের কোন গল্পের নায়ক?

[৪৪তম বিসিএস]

(ক) নষ্টনীড়

(খ) নামঞ্জুর গল্প

~~(গ)~~ রবিবার

(ঘ) ল্যাবরেটরি



বিগত সালের বিসিএস পরীক্ষার প্রশ্নসমূহ



- ➔ 'সকলের তরে সকলে আমরা/প্রত্যেকে আমরা পরের তরে।' -কার রচিত পঙক্তি? [৪৪তম বিসিএস]
- (ক) রাজনীকান্ত সেন (খ) ইসমাইল হোসেন সিরাজী
(গ) কামিনী রায় (ঘ) দ্বিজেন্দ্রলাল রায়
- ➔ বাংলা সাহিত্যে প্রথম মহিলা উপন্যাসিকের নাম কী? [৪৩তম বিসিএস]
- (ক) বেগম রোকেয়া (খ) কাদম্বরী দেবী (গ) স্বর্ণকুমারী দেবী (ঘ) নূরুন্নাহার ফয়জুন্নেসা
- ➔ "তোমারেই যেন ভালোবাসিয়াছি শত রূপে শত বার/জনমে জনমে যুগে যুগে অনিবার।" -রবীন্দ্রনাথ ঠাকুরের কোন কবিতার অংশ? [৪৩তম বিসিএস]
- (ক) 'অনন্ত প্রেম' (খ) 'উপহার' (গ) 'ব্যক্ত প্রেম' (ঘ) 'শেষ উপহার'
- ➔ সবুজপত্র পত্রিকাটির সম্পাদক কে? [৪২তম বিসিএস]
- (ক) রবীন্দ্রনাথ ঠাকুর (খ) শেখ ফজলুল করিম (গ) প্রমথ চৌধুরী (ঘ) মোহাম্মদ নাসির উদ্দিন
- ➔ রবীন্দ্রনাথ ঠাকুরের 'নষ্টনীড়' গল্পের একটি বিখ্যাত চরিত্র- [৪১তম বিসিএস]
- (ক) বিনোদিনী (খ) হৈমন্তী (গ) আশালতা (ঘ) চারুলতা



বিগত সালের বিসিএস পরীক্ষার প্রশ্নসমূহ



➔ বিধবার প্রেম নিয়ে রচিত উপন্যাস কোনটি?

[৪১তম বিসিএস]

(ক) শরৎচন্দ্র চট্টোপাধ্যায়ের 'শেষ প্রশ্ন'

(খ) রবীন্দ্রনাথ ঠাকুরের 'চোখের বালি'

(গ) কাজী নজরুল ইসলামের 'কুহেলিকা'

(ঘ) বঙ্কিমচন্দ্র চট্টোপাধ্যায়ের 'কপালকুণ্ডলা'

➔ 'জীবনস্মৃতি' কার রচনা?

[৪০তম বিসিএস]

(ক) ঈশ্বরচন্দ্র বিদ্যাসাগর

হোমসের ছোটগল্প

(খ) রবীন্দ্রনাথ ঠাকুর

(গ) বিভূতিভূষণ বন্দ্যোপাধ্যায়

(ঘ) রোকেয়া সাখাওয়াত হোসেন

➔ "কিন্তু আরম্ভের পূর্বেও আরম্ভ আছে। সন্ধ্যাবেলায় দীপ জ্বালার আগে সকালবেলায় সলতে পাকানো"-বাক্যদ্বয় কোন রচনা থেকে উদ্ধৃত?

[৪০তম বিসিএস]

(ক) নৌকাডুবি

(খ) চোখের বালি

(গ) যোগাযোগ

(ঘ) শেষের কবিতা

➔ রবীন্দ্রনাথ ঠাকুর রচিত কৌতুক নাটক হচ্ছে-

[৩৯তম বিসিএস]

(ক) বৈকুণ্ঠের খাতা

(খ) জামাই বারিক

(গ) বিবাহ-বিভ্রাট

(ঘ) হিতে বিপরীত

**BCS কঠিন নয়;
প্রস্তুতি যদি গোছানো হয়**