

# ৪৭তম BCS প্রিলি

## Progressive Batch

### বাংলাদেশ বিষয়াবলি

লেখক: ০৭

টপিক:

✓ বাংলাদেশের সরকার ব্যবস্থা

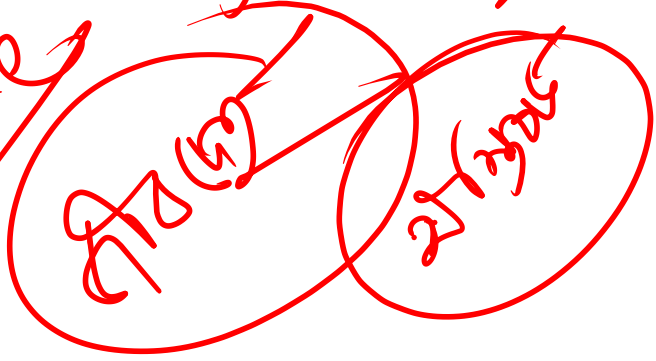
If you could create one law that everyone in your country had to follow, what would that be?  
Write in the Chatbox!



Good Evening Leaders!  
Welcome to the class!

will start at 6.30 PM

Aristotle



~~সরকারি~~

বিশ্বের

বহুভাষা

উপাদান

? - ভাষা

৩/জন্মস্থান

৬/ভাষা

৭/কবি

৮/মাতৃ (ভাষা)

# বাংলাদেশ সরকার

~~বাংলাদেশ সরকার~~

স্বাধীনতা

আইন বিভাগ

নির্বাহী কমান্ড বিভাগ

বিচার বিভাগ

নিরাপত্তা বিভাগ

নিয়ন্ত্রণ ও সংরক্ষণ

স্বাধীনতা

স্বাধীনতা

Distribution of Power

~~Federal~~  
23/7/14

Unitary



فدرالیسم

Rights

Executive +  
Legislature

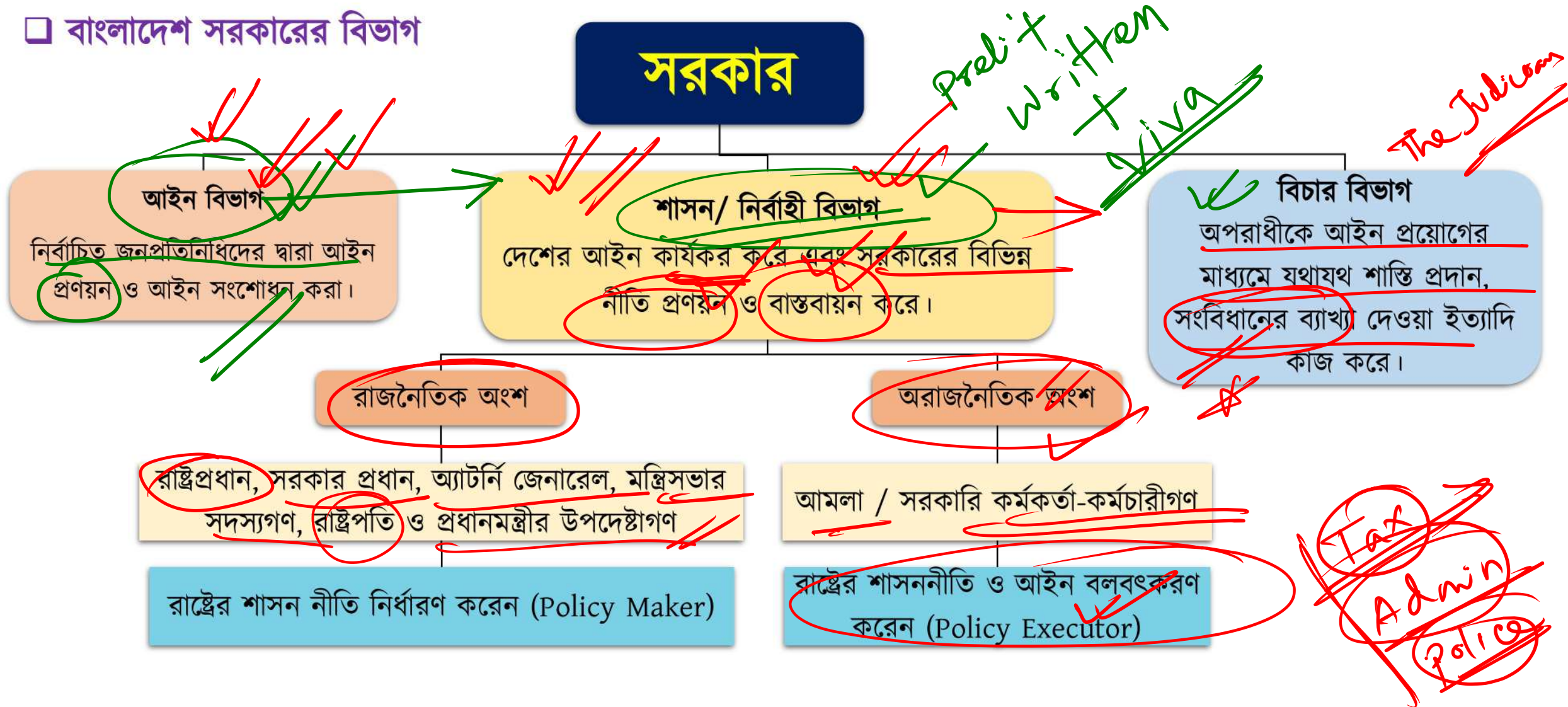
স্বাক্ষরিত কামতে

অ. ম. দ. প.

C

# বাংলাদেশ সরকার

## □ বাংলাদেশ সরকারের বিভাগ



# বাংলাদেশ সরকার

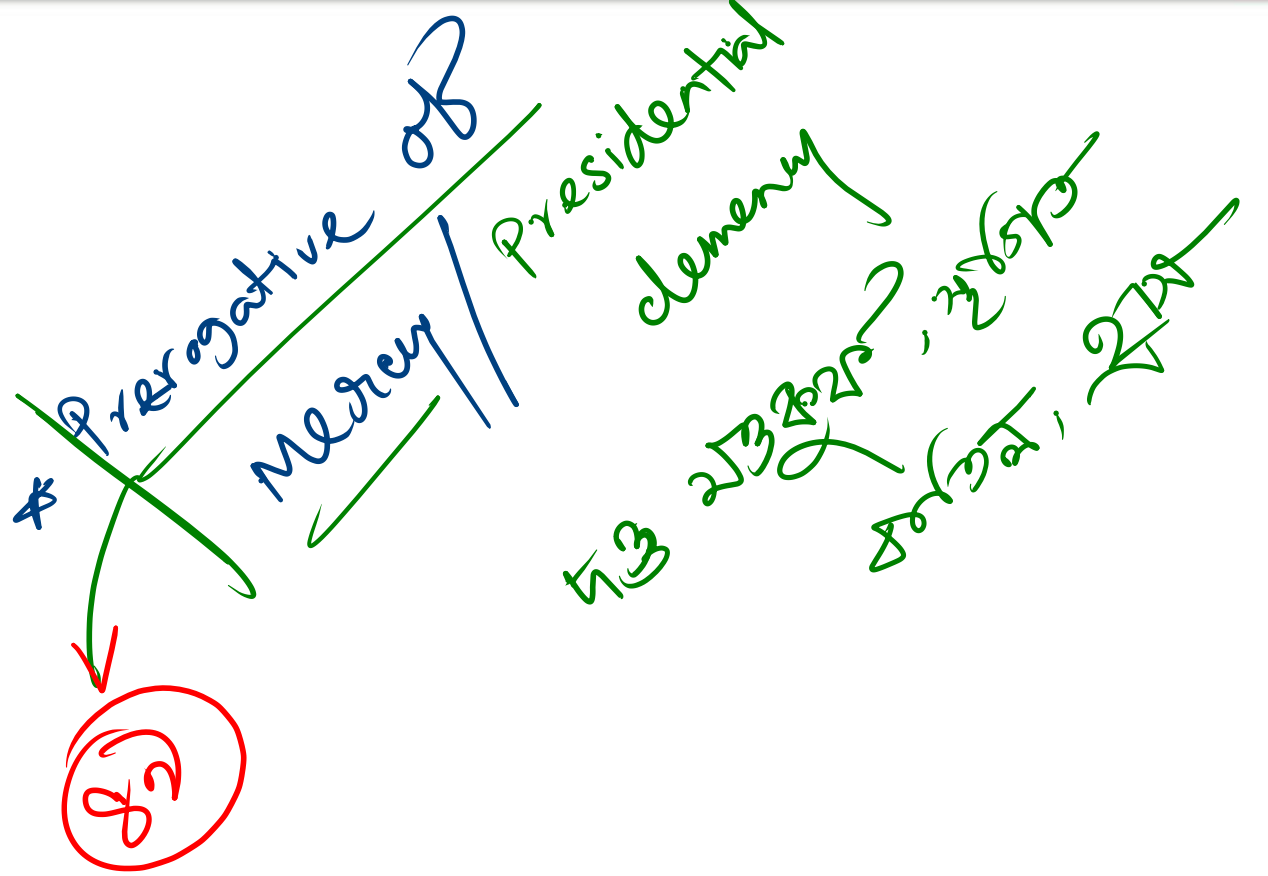
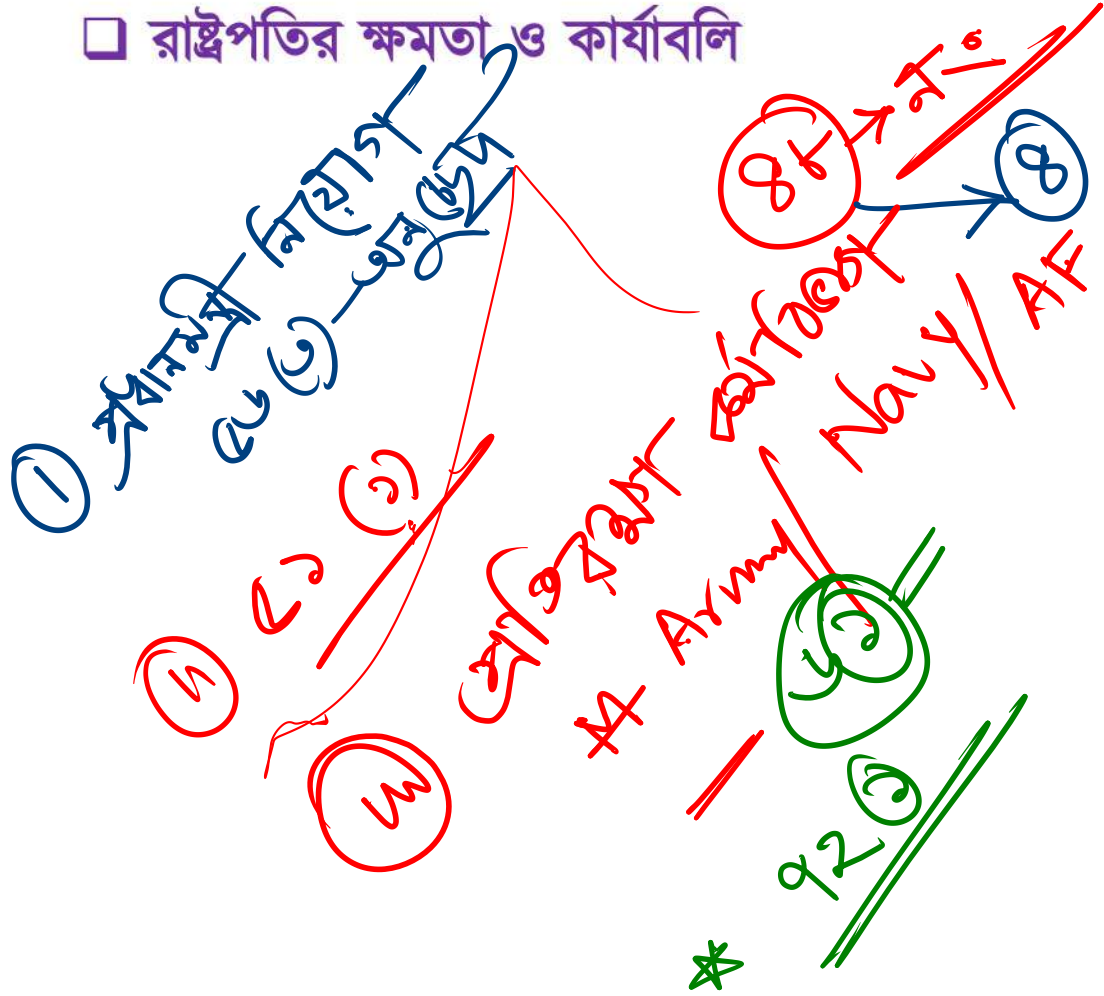
আইন বিভাগ  
(The Legislature)  
[সংসদ]

শাসন/নির্বাহী বিভাগ  
(The Executive)  
[মন্ত্রণালয় ও সচিবালয়]

বিচার বিভাগ  
(The Judiciary)  
[সুপ্রিম কোর্ট]

# রাষ্ট্রপতি

□ রাষ্ট্রপতির ক্ষমতা ও কার্যাবলি



\* পরিচিতি  
সংস্থা  
141(A)-0

নিয়োগ আদান

- ① আদান
- ② আদান বিচারসমিতি
- ③ স্বপনমুদ্রা

- ④ - নির্মাণ পরিচালনা
- ⑤ - CAG
- ⑥ - PSC

স্বপন

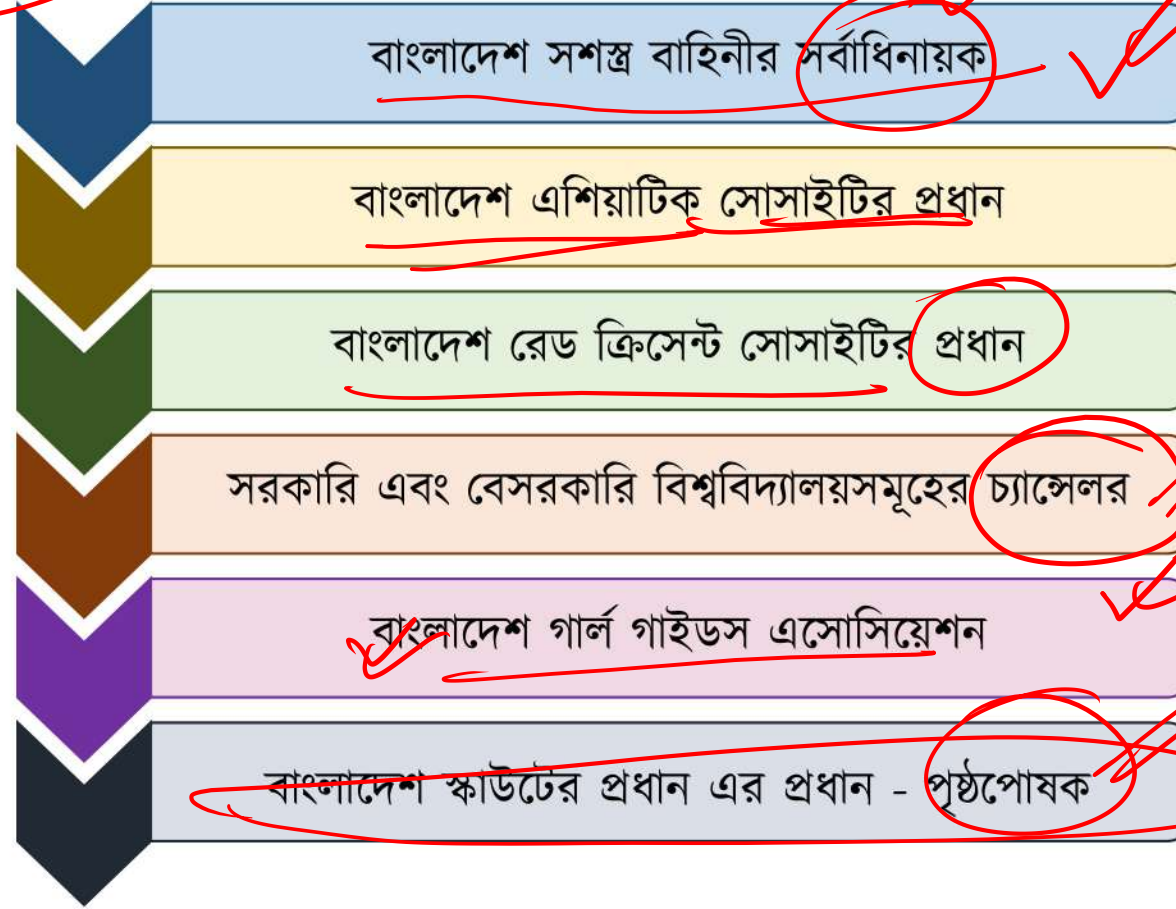


~~স্বপন~~  
~~সংস্থা~~  
~~সংস্থা - 2021~~

# রাষ্ট্রপতি

✓ রাষ্ট্রপতি পদাধিকারবলে (Ex-officio) প্রধান

*Justification*



# রাষ্ট্রপতি

## □ বাংলাদেশের রাষ্ট্রপতিবৃন্দ

১ম রাষ্ট্রপতি

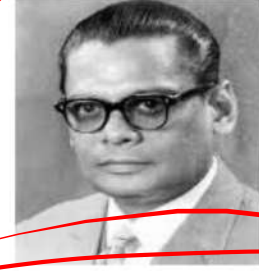


শেখ মুজিবুর রহমান



সৈয়দ নজরুল ইসলাম (ভারপ্রাপ্ত)

১ম সাংবিধানিক রাষ্ট্রপতি



বিচারপতি আবু সাঈদ চৌধুরী

২০তম, ২১তম



অ্যাডভোকেট মোঃ আবদুল হামিদ

২২তম



মোহাম্মদ সাহাবুদ্দিন  
মেয়াদ: ২৪ এপ্রিল ২০২৩ - বর্তমান

# প্রধানমন্ত্রী

□ প্রধানমন্ত্রীর ক্ষমতা ও কার্যবলি

ঐচ্ছিক  
ও  
চিহ্নিত

মন্ত্রিসভা

স্বাধীন সরকার

Real Executive  
স্বাধীন

Keystone of the cabinet  
Arch

# প্রধানমন্ত্রী

□ প্রধানমন্ত্রী পদাধিকারবলে (Ex-officio) প্রধান

ECNEC

Executive Committee of  
the National Economic  
Council

NEC

BEZA

BEPZA

NICAP

ইকোনমিক ডেভেলপমেন্ট  
কোর্পোরেশন

# প্রধানমন্ত্রী

□ বাংলাদেশের সাবেক প্রধানমন্ত্রীবৃন্দ

<p>১ম প্রধানমন্ত্রী</p>  <p>তাজউদ্দিন আহমদ</p>	<p>১ম সাংবিধানিক প্রধানমন্ত্রী</p>  <p>শেখ মুজিবুর রহমান</p>	<p>১০ম ও ১২তম</p>  <p>বেগম খালেদা জিয়া</p>	<p>১১তম, ১৩তম, ১৪তম, ১৫তম</p>  <p>শেখ হাসিনা</p>
---	--	--	---

~~55①~~

~~Cabinet~~

~~55②~~

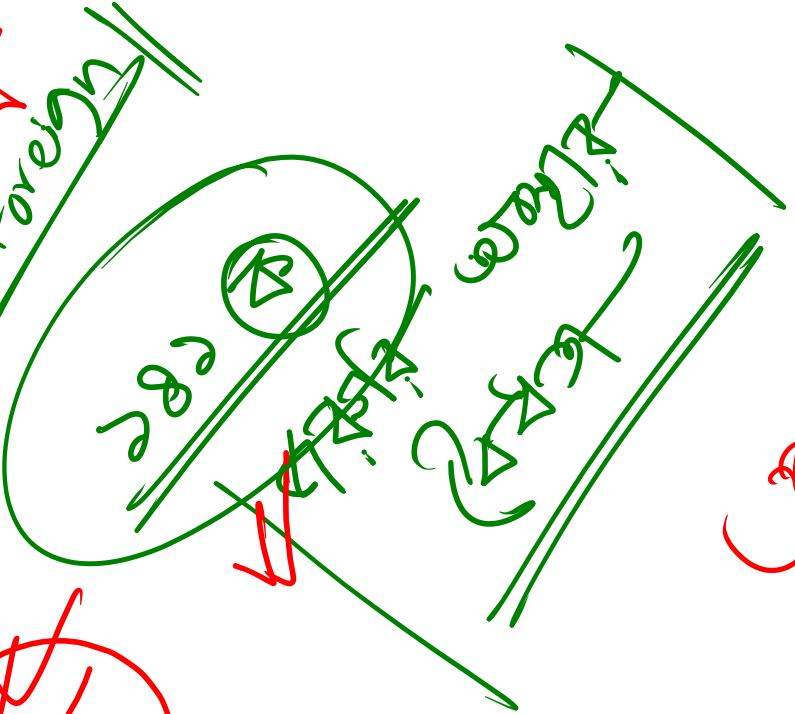
সকলকে নিয়ে  
বিশেষ

~~৯২①~~

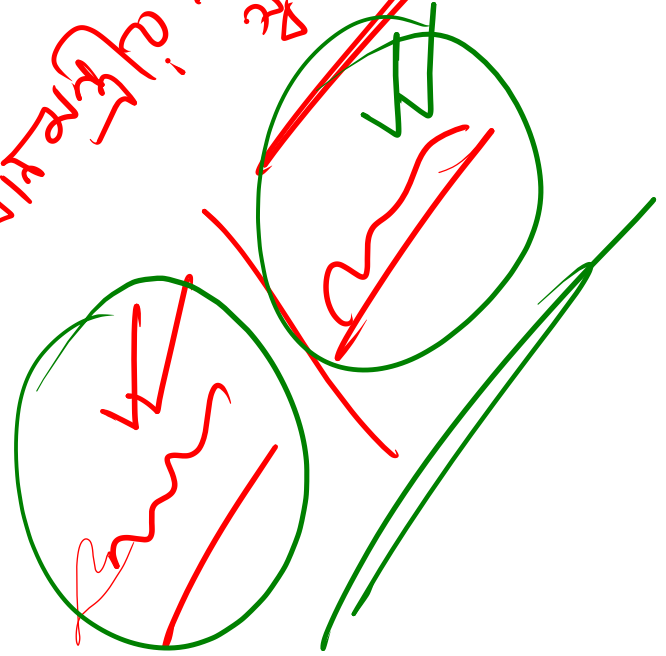
সকলকে নিয়ে  
সকলকে

88 ②

Domestic + Foreign



ଆମାନ୍ତରୀଣ ସାମଗ୍ରୀ  
 ଆମାନ୍ତରୀଣ





## POLL QUESTION-01

~~➔~~ রাষ্ট্রপতির পদ শূন্য হলে উক্ত পদে দায়িত্ব পালন করেন কে?

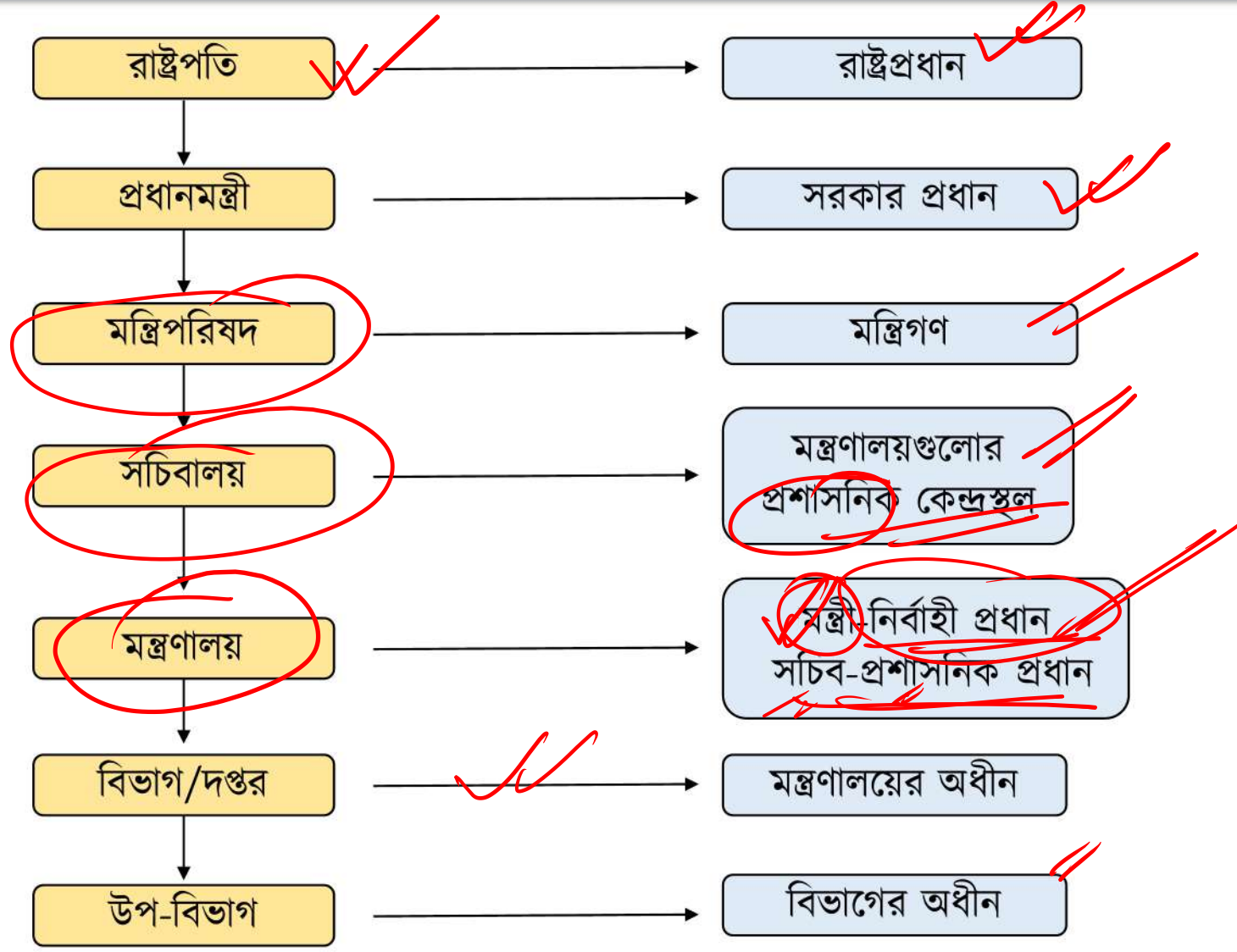
(a) প্রধান বিচারপতি

(b) প্রধানমন্ত্রী

(c) সেনাপ্রধান

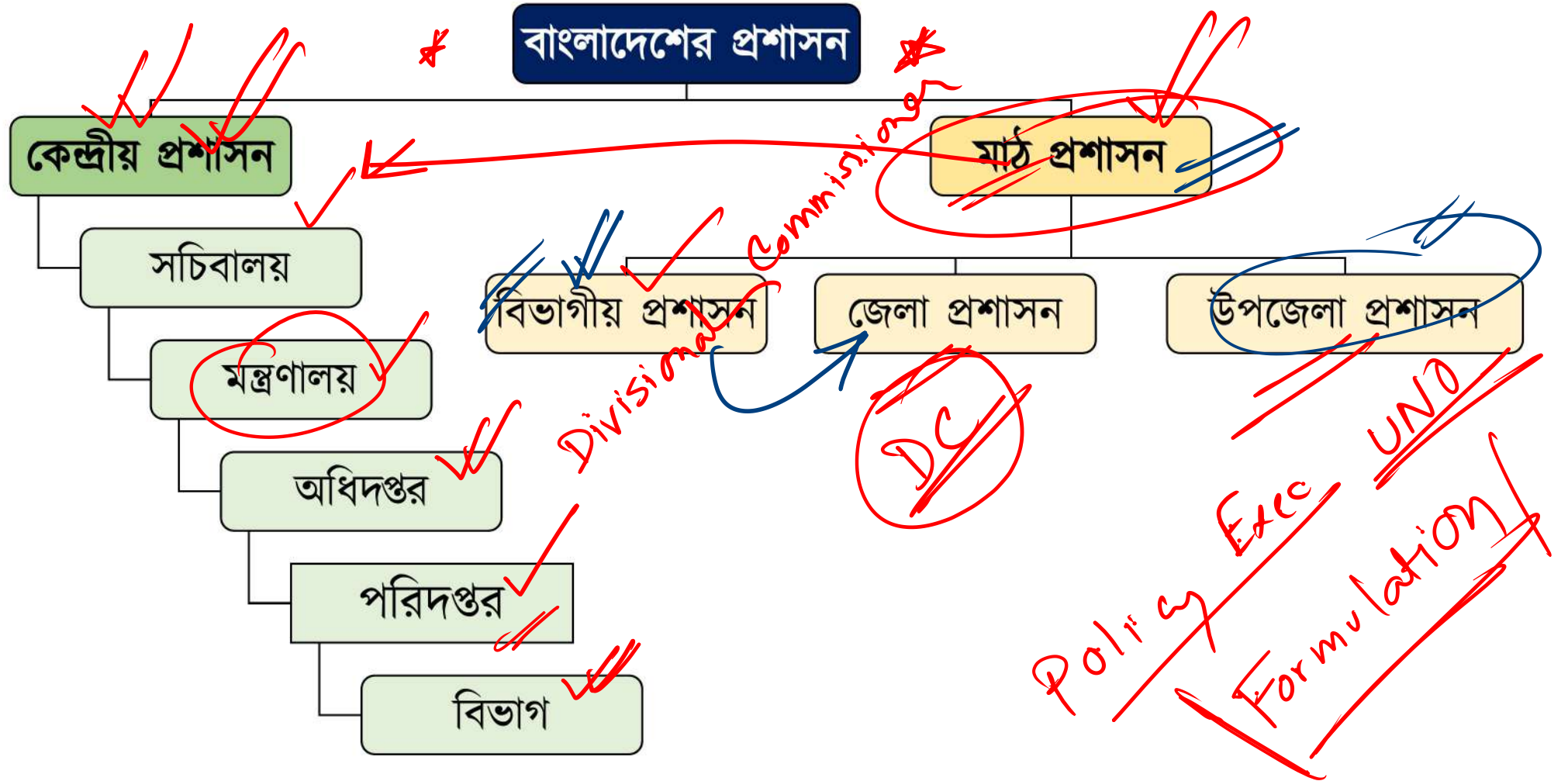
~~(d) স্পিকার~~

# বাংলাদেশের প্রশাসনিক কাঠামো



মন্ত্রিপরিষদ কেন?

# স্থানীয় প্রশাসন



# কেন্দ্রীয় প্রশাসন

□ সচিবালয়

স্বাক্ষরিত  
চুক্তিবদ্ধ

স্বাক্ষরিত  
গণিত  
স্বাক্ষরিত

EC

বাংলাদেশ সচিবালয় (প্রধান সচিবালয়)

নির্বাচন কমিশন সচিবালয়

মন্ত্রিপরিষদ সচিবালয়

NBR

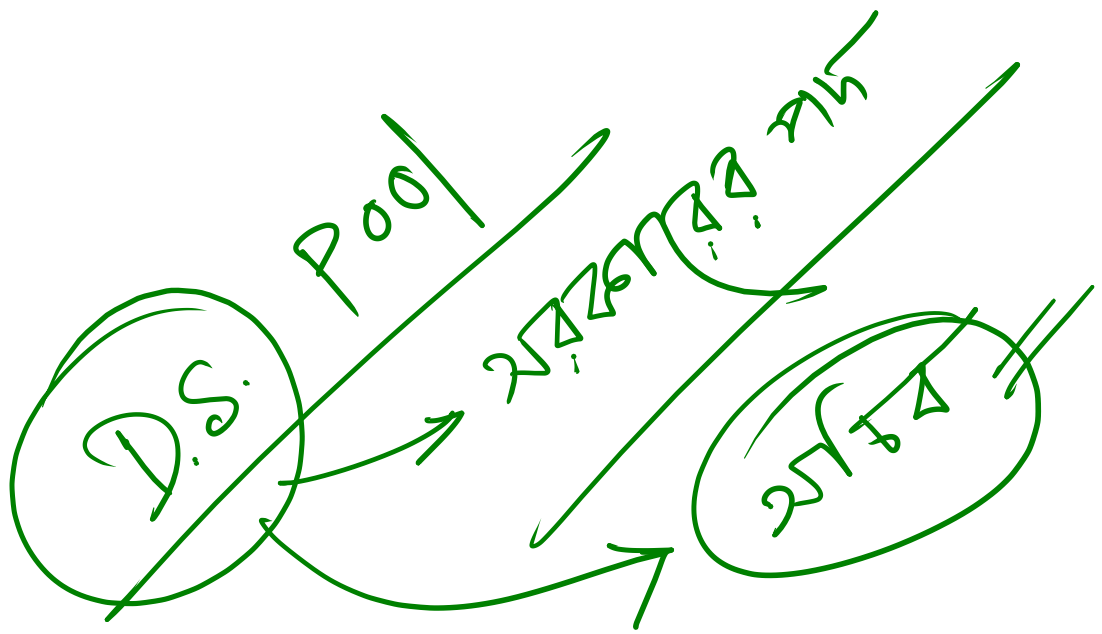
Tax

Chairman

সরকারি কর্ম কমিশন সচিবালয়

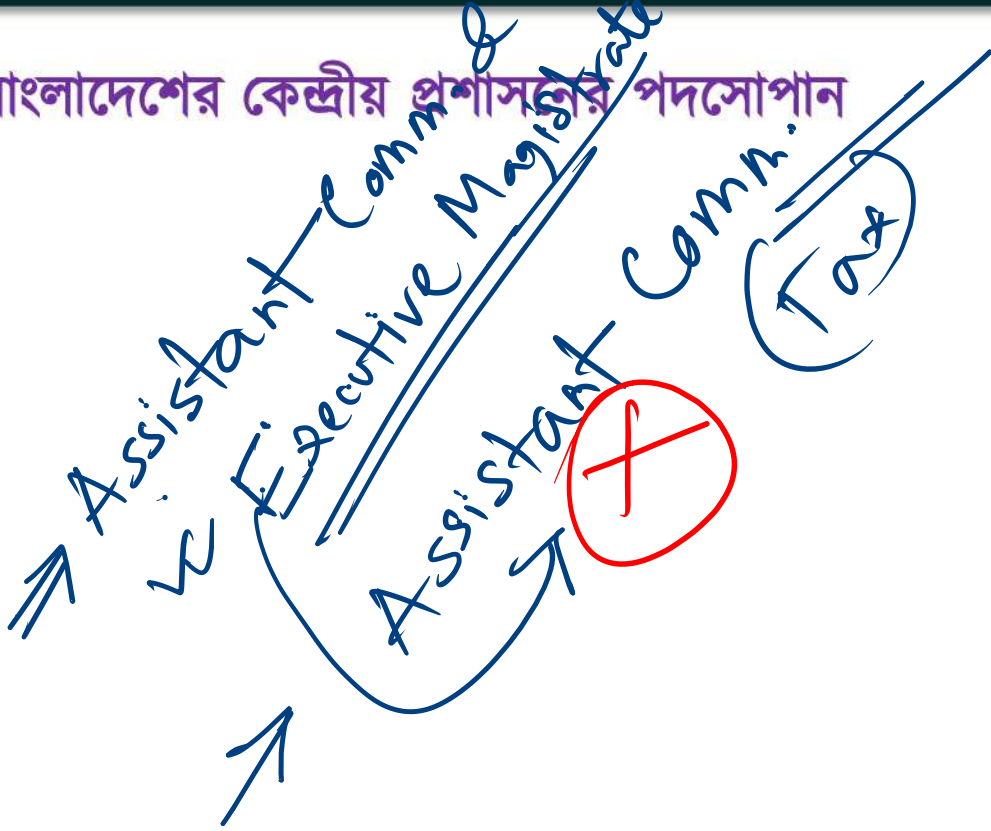
জাতীয় সংসদ সচিবালয়

অর্থ মন্ত্রণালয়  
IRD



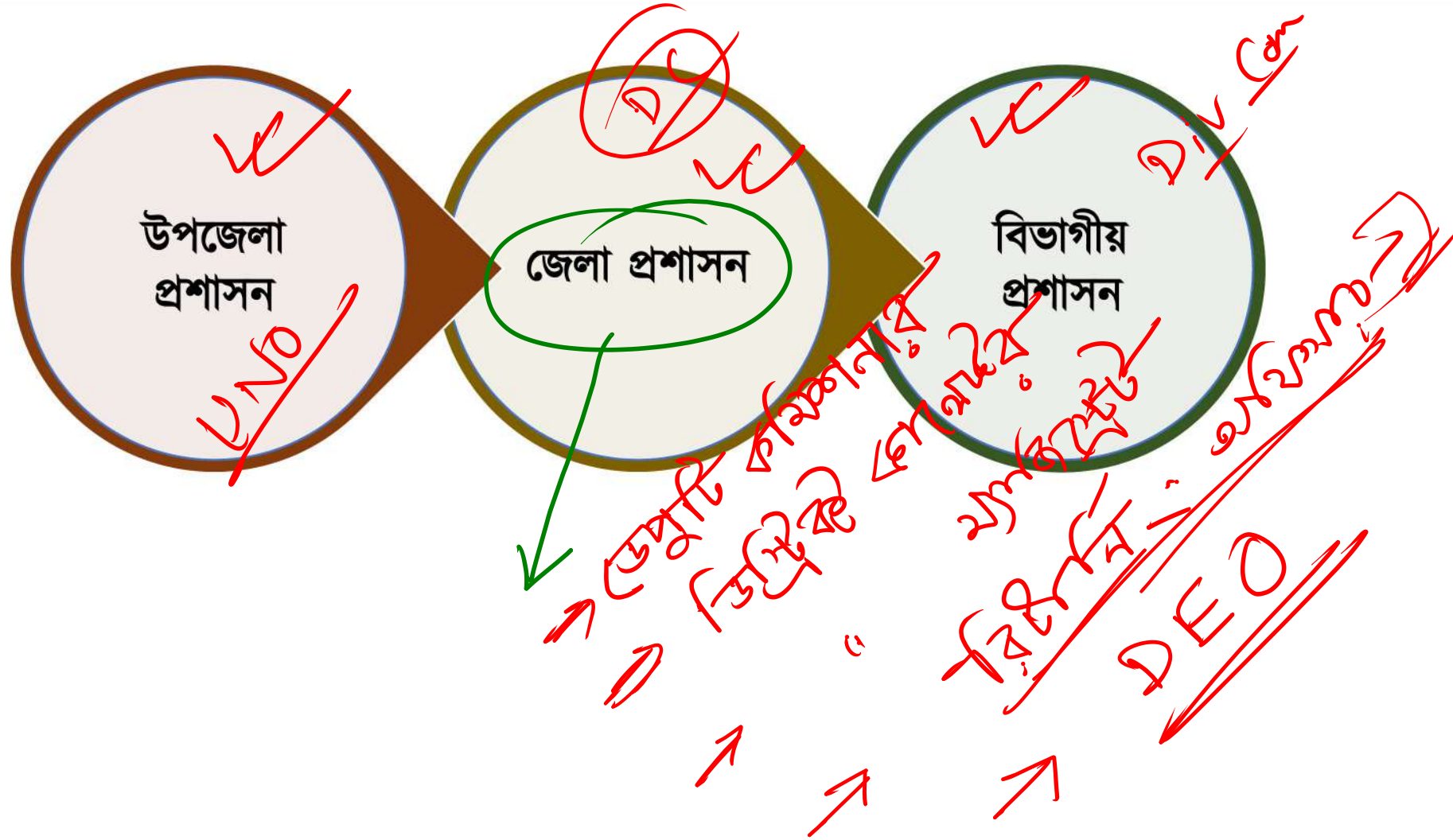
# বাংলাদেশের কেন্দ্রীয় প্রশাসন

□ বাংলাদেশের কেন্দ্রীয় প্রশাসনের পদসোপান



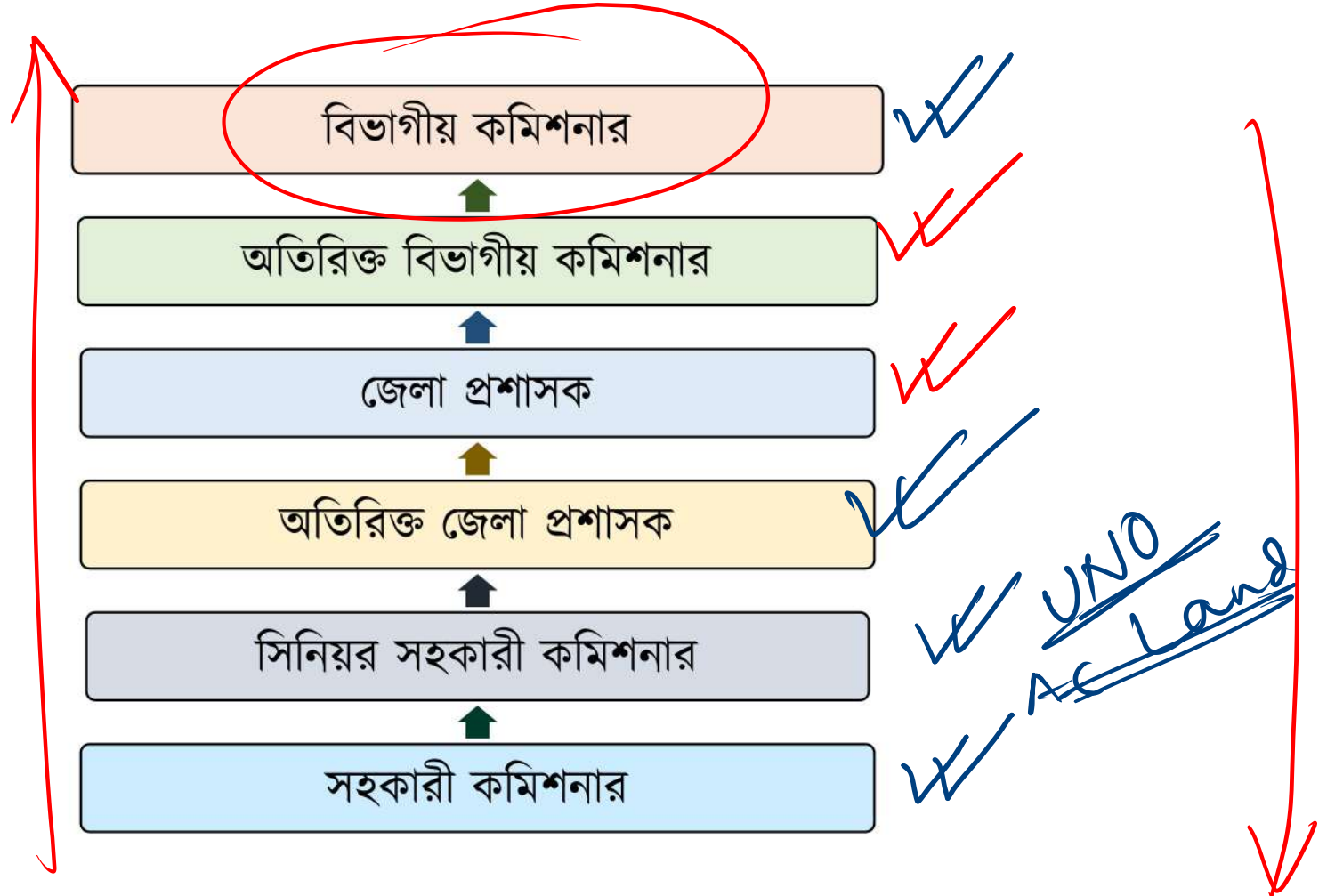
- ✓ মন্ত্রী ✓
- প্রতিমন্ত্রী ✓
- উপমন্ত্রী ✓
- সিনিয়র সচিব ✓
- সচিব ✓
- অতিরিক্ত সচিব ✓
- যুগ্মসচিব ✓
- উপসচিব ✓
- সিনিয়র সহকারী সচিব ✓
- সহকারী সচিব ✓

# মাঠ প্রশাসন/স্থানীয় প্রশাসন



# মাঠ প্রশাসন বা স্থানীয় প্রশাসন

## □ মাঠ প্রশাসনের পদসোপান

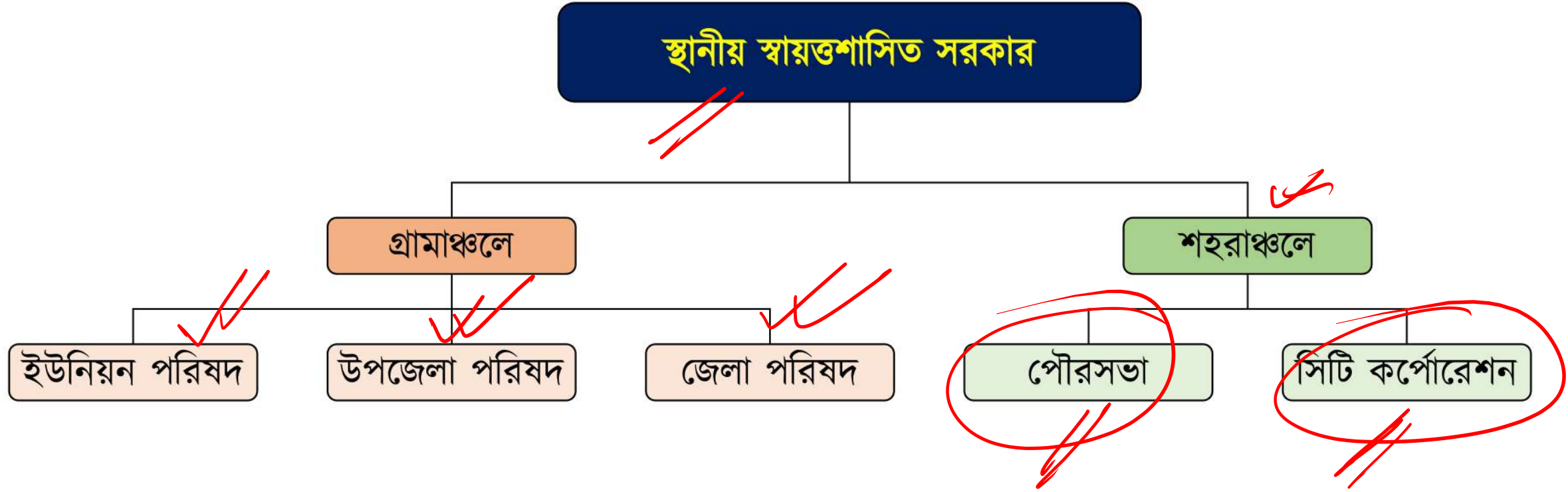


# মাঠ প্রশাসন/স্থানীয় প্রশাসন

□ কিছু গুরুত্বপূর্ণ মন্ত্রণালয়ের অধীন দপ্তর বা বিভাগসমূহ

বাণিজ্য মন্ত্রণালয়	বাংলাদেশ ট্যারিফ কমিশন, বাংলাদেশ চা বোর্ড, রপ্তানি উন্নয়ন ব্যুরো (ইপিবি), ট্রেডিং কর্পোরেশন, জাতীয় ভোক্তা অধিকার সংরক্ষণ অধিদপ্তর প্রভৃতি।
প্রধানমন্ত্রীর কার্যালয়	BEZA, BEPZA, BIDA, Public Private Partnership Authority, Governance Innovation Unit, NSI, এনার্জিও বিষয়ক ব্যুরো, Special Security Force, উপআঞ্চলিক সহযোগিতা সেল (এসআরসিসি), বেসরকারি রপ্তানি প্রক্রিয়াকরণ অঞ্চল (পিইপিজেড), a2i প্রোগ্রাম, জাতীয় দক্ষতা উন্নয়ন কর্তৃপক্ষ।
শিল্প মন্ত্রণালয়	BSCIC, BSTI, BCIC, BAB, পেটেন্ট ডিজাইন ও ট্রেডমার্কস অধিদপ্তর।
নৌপরিবহন মন্ত্রণালয়	BIWTA, BIWTC, স্থলবন্দর কর্তৃপক্ষ, সমুদ্র বন্দর কর্তৃপক্ষ প্রভৃতি।
পানিসম্পদ মন্ত্রণালয়	যোথ নদী কমিশন ও নদী গবেষণা ইনস্টিটিউট।
অর্থ মন্ত্রণালয়	PKSF, BSEC, ICB, দ্য সিকিউরিটি প্রিন্টিং কর্পোরেশন প্রভৃতি।
প্রতিরক্ষা মন্ত্রণালয়	সাবমেরিন ও স্পারসো।
বিজ্ঞান ও প্রযুক্তি মন্ত্রণালয়	বাংলাদেশ সমুদ্র গবেষণা ইনস্টিটিউট ও বাংলাদেশ পরমাণু শক্তি কমিশন।
জনপ্রশাসন মন্ত্রণালয়	<ul style="list-style-type: none"><li>BPATC (Bangladesh Public Administration Training Centre) বা বাংলাদেশ লোক প্রশাসন প্রশিক্ষণ কেন্দ্র। ঢাকার সাভারে ২৮ এপ্রিল, ১৯৮৪ সালে প্রতিষ্ঠিত হয়। প্রধানের পদবি- রেজ্টার।</li><li>BCSAA (BCS Administration Academy) বা বিসিএস প্রশাসন একাডেমি হলো প্রশাসন ক্যাডারদের প্রাথমিক প্রশিক্ষণ প্রতিষ্ঠান। ২১ অক্টোবর, ১৯৮৭ সালে ঢাকায় প্রতিষ্ঠিত হয়। প্রধানের পদবি- রেজ্টার।</li></ul>
পররাষ্ট্র মন্ত্রণালয়	FSA (Foreign Service Academy) এর প্রতিষ্ঠা: ১৯৯৬ সালে। স্থান- বেইলি রোড, ঢাকা।

# মাঠ প্রশাসন/স্থানীয় প্রশাসন

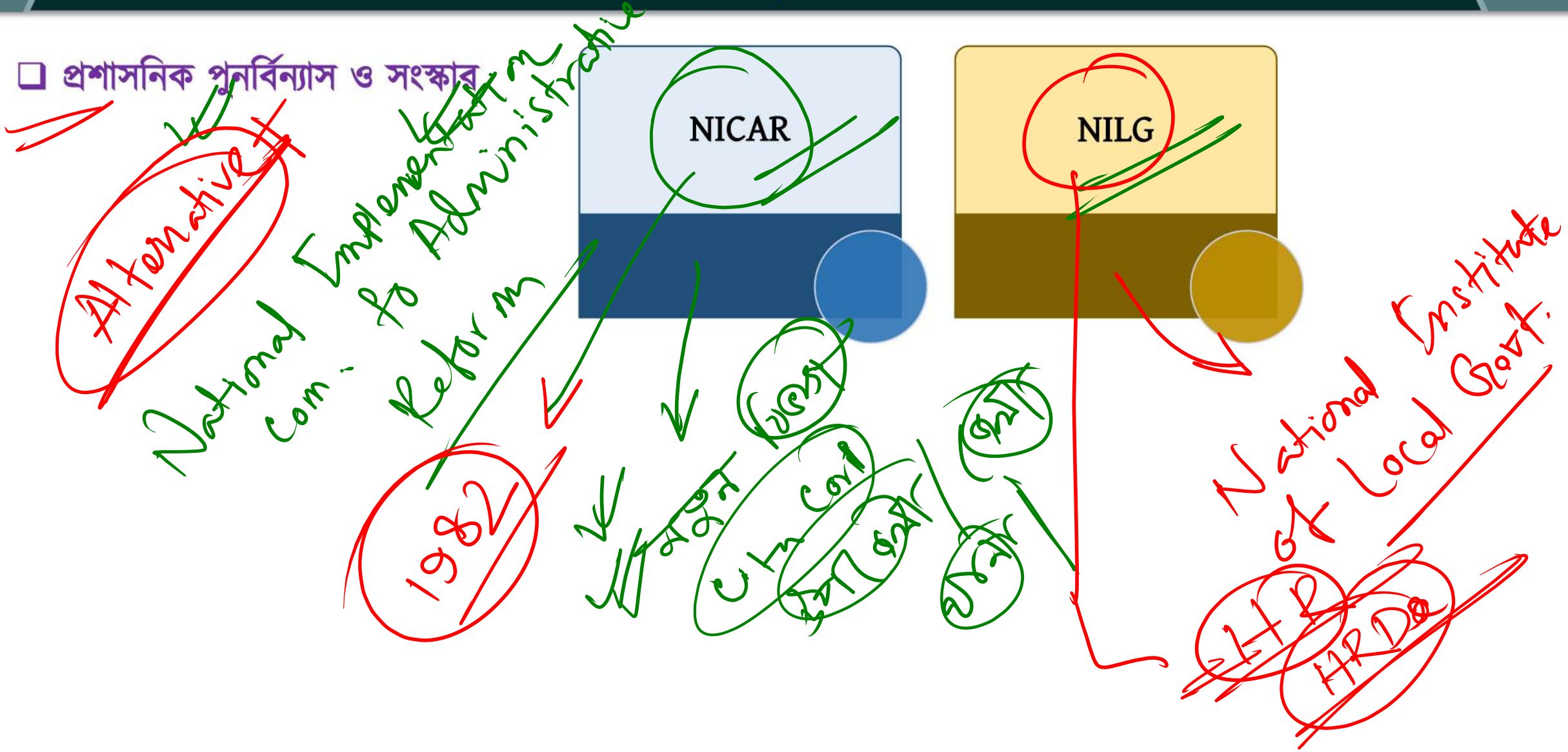






# মাঠ প্রশাসন/স্থানীয় প্রশাসন

□ প্রশাসনিক পুনর্বিন্যাস ও সংস্কার



## POLL QUESTION-02

কত জন সদস্য নিয়ে জেলা পরিষদ গঠিত হয়?

(a) ৫ জন

(b) ১৩ জন

(c) ২১ জন

(d) ৭ জন

২০০০ সালের  
আন্দোলন  
২০২২ সালের  
আন্দোলন

# আইন বিভাগ

সংসদ সদস্য হওয়ার যোগ্যতা ও অযোগ্যতা (অনুচ্ছেদ ৬৬)

BD Citizen  
Age 25

- \* অসংকলিত
- \* বিশুদ্ধ চরিত্র
- \* Moral character
- \* অযোগ্যতা

~~Article 66~~  
~~Prohibited the Legislature~~

~~RPO~~

Representation of  
the People's

Order - 1972

1972

The Collaborators

সহকারী

সহকারী

সহকারী

সহকারী

☆

# আইন বিভাগ

□ ন্যায়পাল (অনুচ্ছেদ ৭৭)

সংসদ

Account

Article

Implement

স্বার্থ  
সমর্থ

Lawyer/Police

Ombudsman  
Tax

□ সংসদের কার্য-পদ্ধতি বিধি

Rules of Procedure  
1974  
22 July

# আইন বিভাগ

□ সংসদের স্থায়ী কমিটিসমূহ

~~১১টি সংসদীয় কমিটি~~  
~~৩২ - মন্ত্রণালয়~~  
~~২০৪ - মন্ত্রণালয়~~  
~~২১৫ - মন্ত্রণালয়~~

~~Standing Committee~~

~~Real Work~~

~~Show off~~

□ সংসদ সচিবালয়

~~১২~~

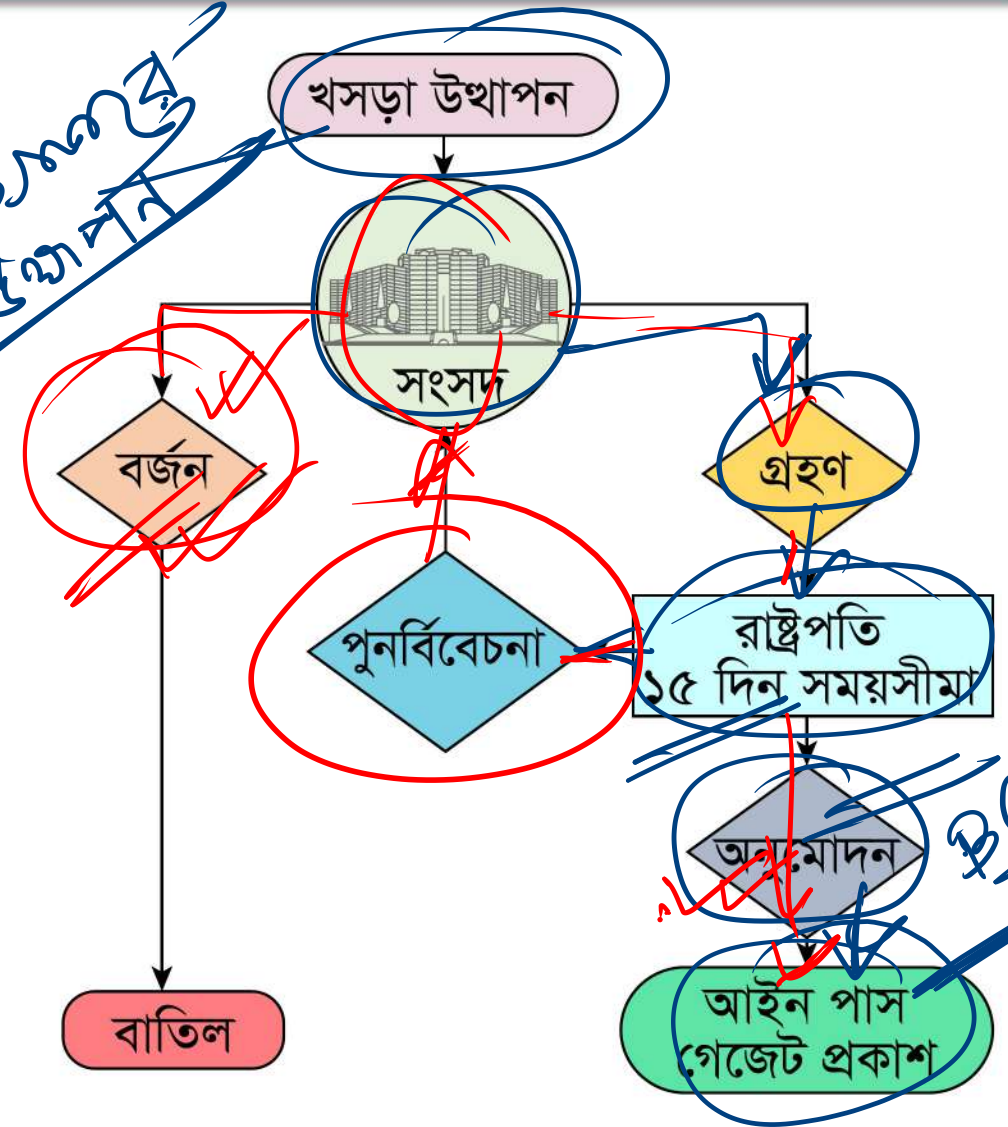
সংসদ সচিবালয়  
সংসদ সচিবালয়  
সংসদ সচিবালয়  
সংসদ সচিবালয়

# আইন বিভাগ

□ আইন প্রণয়ন পদ্ধতি (অনুচ্ছেদ ৮০)

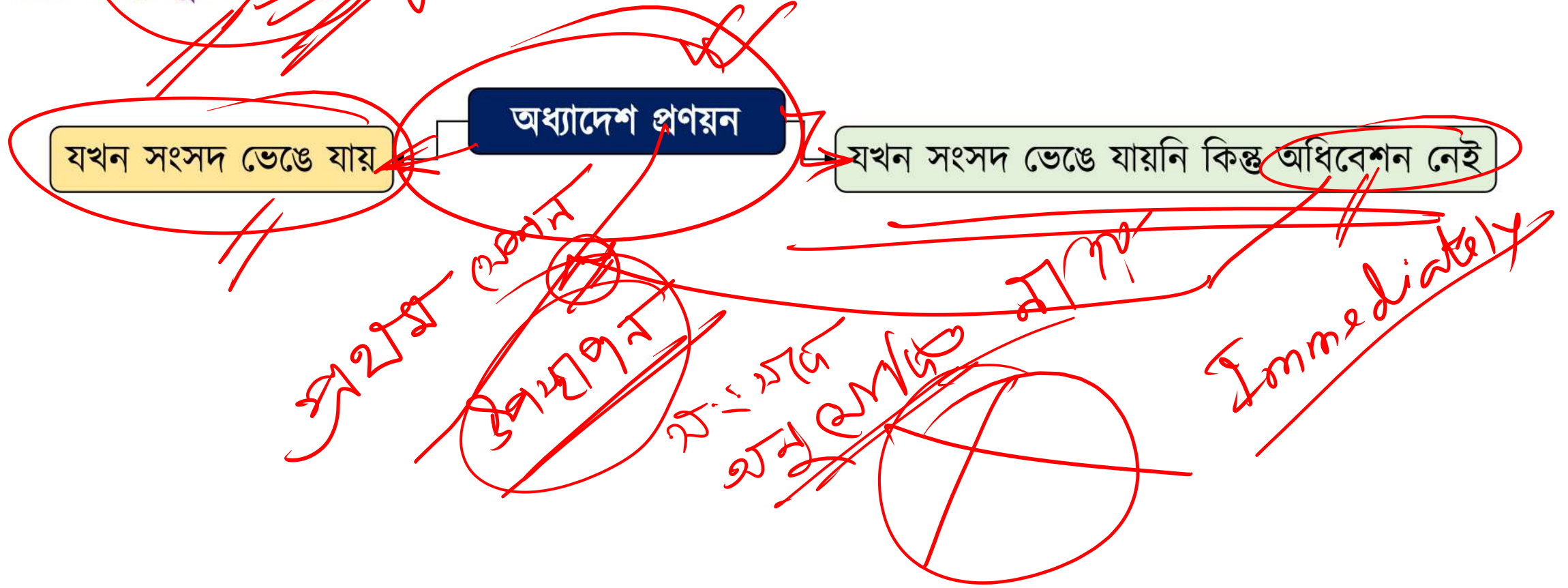
*Law Making Process*  
*Written*

*আইন প্রণয়ন*



*১৫ দিন সময়সীমা*

□ অধ্যাদেশ (অনুচ্ছেদ ৯৩)



# আইন বিভাগ

গণপরিষদের প্রথম স্পিকার	১৫	আবুল হোসেন মুন্সি
গণপরিষদের প্রথম ডেপুটি স্পিকার		আবুল হোসেন মুন্সি
<u>সংসদের প্রথম স্পিকার</u>	১৫	
সংসদের প্রথম ডেপুটি স্পিকার		আবুল হোসেন মুন্সি
প্রথম নারী স্পিকার	১৫	

\*

The legislature

House of the Nation  
→ कक्षासभा

अथवा राष्ट्रसंसद - १ सदन

एक सदन → २२९६

द्विसदनी संसद (P, B, K)

द्विसदनी संसद

द्विसदनी संसद

द्विसदनी संसद

# বাংলাদেশের বিচার বিভাগ

□ সুপ্রিম কোর্ট (অনুচ্ছেদ ৯৪)

স্বরাষ্ট্র

স্বাধীনতা

ক্রিয়াম বিচারিক

ইন্সটিটিউশন

জাতিগত

বিভাগ

+

স্বাধীনতা



अभिन्न (कार्य विचार) परि  
संग्रह (20)

\* अरु अरु

अभिन्न (कार्य)

\* अरु अरु

अरु अरु

अरु अरु

# বাংলাদেশের বিচার বিভাগ

□ সুপ্রিম জুডিশিয়াল কাউন্সিল যাদের অপসারণ করতে পারে

সুপ্রিম কোর্টের বিচারক

নির্বাচন কমিশনার

মহা হিসাব-নিরীক্ষক ও নিয়ন্ত্রক

পিএসসি'র চেয়ারম্যান ও সদস্য

স্বাক্ষর

1 Step Advanced

# বিচার বিভাগ

☐ সুপ্রিম কোর্টের অন্যান্য কার্যাবলি

সুপ্রিম কোর্টের অন্যান্য কার্যাবলি

২০৬

উপস্থাপিত  
২০৬

বিধি (Rules) প্রণয়ন  
ক্ষমতা (অনুচ্ছেদ-১০৭)

তত্ত্বাবধান ও নিয়ন্ত্রণ  
ক্ষমতা (অনুচ্ছেদ-১০৯)

কর্মের শর্তাবলি নির্ধারণ  
(অনুচ্ছেদ-১১৩ (২))

কোর্ট অব রেকর্ড  
(অনুচ্ছেদ-১০৮)

নিয়োগ সংক্রান্ত ক্ষমতা  
(অনুচ্ছেদ -১১৩ (১))

# বিচার বিভাগ

□ নির্বাহী বিভাগ থেকে বিচার বিভাগ পৃথকীকরণ (অনুচ্ছেদ ২২)

~~মামলার বিচার  
কমর  
কালীদাস~~

~~1 Nov. 2007  
Independent  
Judiciary~~



~~22226~~  
~~ଅନୁସନ୍ଧାନ ମିଳି~~  
~~ମାଧ୍ୟମ~~  
2006 ମସିହା

~~20000/-~~  
~~ଅନୁସନ୍ଧାନ ମିଳି~~



# আইন প্রণয়ন ও নীতি নির্ধারণ

□ অ্যাটর্নি জেনারেল

~~স্বাধীন  
অপসেক্ষ~~  
(১৪)

~~স্বাধীন  
M. H. Khan  
BD Bar Council~~




President

Attorney G.

স্বাঃ  
(১৭)

# আইনশৃঙ্খলা ও প্রতিরক্ষা

## বাংলাদেশের প্রতিরক্ষা ও সশস্ত্র বাহিনী (তিন বাহিনীর প্রধানগণ)

বাহিনী	প্রথম প্রধান	বর্তমান প্রধান
 সেনাবাহিনী	জেনারেল এমএজি ওসমানী (১২ এপ্রিল, ১৯৭১ - ৬ এপ্রিল, ১৯৭২)	জেনারেল ওয়াকার-উজ-জামান (১৯তম) (২৩ জুন, ২০২৪ - বর্তমান)
 নৌবাহিনী	ক্যাপ্টেন নুরুল হক (৬ নভেম্বর, ১৯৭৩)	রিয়ার এডমিরাল মোহাম্মদ নাজমুল হাসান (১৭তম) (২৪ জুলাই, ২০২৩ - বর্তমান)
 বিমানবাহিনী	এয়ারভাইস মার্শাল আব্দুল করিম খন্দকার (৭ এপ্রিল, ১৯৭২ - ১৫ অক্টোবর, ১৯৭৫)	এয়ার চিফ মার্শাল হাসান মাহমুদ খাঁন (১৭তম) (১২ জুন, ২০২৪ - বর্তমান)

# বাংলাদেশ সেনাবাহিনী

\* স্বাধীনতা  
\* EBR \*

সংসদ  
২৩ নং  
১৪৮. ১৩৭

২২  
সিমান্বলে

সিমান্বলে  
→ ২৩ নং  
সংসদ



# বাংলাদেশ নৌবাহিনী

~~Engl. Navy Ship~~

~~9 Nov. 1971~~

~~BNS~~

~~Prdms~~

~~কম উচ্চ - সমুদ্র~~  
~~সমুদ্র হওয়া~~

~~১২ ডিগ্রী~~  
~~৩২ ডিগ্রী~~  
~~৩৩ ডিগ্রী~~

~~৩২ ডিগ্রী~~  
~~৩৩ ডিগ্রী~~  
~~৩৪ ডিগ্রী~~



~~आम (मि.प.)~~



2 डि

~~TYPE 035 G~~

~~\* 035 G~~

~~मामुला  
कु चामुला~~

# বাংলাদেশ বিমানবাহিনী

ইসলামাবাদ  
২৪<sup>th</sup> of Sept  
১৯৭১  
২৬ অক্টোবর  
১৯৭৩  
আকাশবিন্দু বিমানবাহিনী  
Academy  
Jessore B  
Dec-3



# বর্ডার গার্ড বাংলাদেশ (বিজিবি)

~~BDP~~

HQ - শিমুগামা -  
23 Jan. 2011

~~BDP Revolt~~  
25-26 Feb 2009



## POLL QUESTION-03

→ আইনের ব্যাখ্যা প্রদান ও প্রয়োগ কোন বিভাগের কাজ?

(a) আইন বিভাগ

(b) বিচার বিভাগ

*The Judiciary*

(c) নির্বাহী বিভাগ

(d) সুপ্রিম কোর্ট

# বিগত বছরের বিসিএস পরীক্ষার প্রশ্নসমূহ

➤ বাংলাদেশ সংবিধানের কত নম্বর অনুচ্ছেদ অনুযায়ী রাষ্ট্রপতি প্রধান বিচারপতি নিয়োগ দেন? [৪৬তম বিসিএস]

(ক) ৯৫

(খ) ৯৬

(গ) ৯৭

(ঘ) ৯৮

➤ বাংলাদেশের প্রথম রাষ্ট্রপতি কে? [৪৬তম বিসিএস]

(ক) বঙ্গবন্ধু শেখ মুজিবুর রহমান

(খ) সৈয়দ নজরুল ইসলাম

(গ) তাজউদ্দীন আহমেদ

(ঘ) বিচারপতি আবু সাঈদ চৌধুরী

➤ অ্যাটর্নি জেনারেল রাষ্ট্রের কোন অংশের কর্মকর্তা? [৪৬তম বিসিএস]

(ক) প্রধানমন্ত্রীর কার্যালয়

(খ) বিচার বিভাগ

(গ) নির্বাহী বিভাগ

(ঘ) মন্ত্রীপরিষদ বিভাগ

➤ বাংলাদেশের সংবিধান অনুযায়ী “কোর্ট অব রেকর্ড” হিসাবে গণ্য- [৪৫তম বিসিএস]

(ক) লেবার কোর্ট

(খ) জজ কোর্ট

(গ) হাই কোর্ট

(ঘ) সুপ্রীম কোর্ট

➤ কোনটি বিচার বিভাগের কাজ নয়? [৪৫তম বিসিএস]

(ক) আইনের প্রয়োগ

(খ) আইনের ব্যাখ্যা

(গ) সংবিধানের ব্যাখ্যা

(ঘ) সংবিধান প্রণয়ন

The Legislature  
MPS

# বিগত বছরের বিসিএস পরীক্ষার প্রশ্নসমূহ

- পারিবারিক আদালত অধ্যাদেশ কত সালে জারি হয়? [৪৫তম বিসিএস]  
(ক) ১৯৮০ সালে (খ) ১৯৮১ সালে (গ) ১৯৮৫ সালে (ঘ) ১৯৯১ সালে
- বাংলাদেশের জাতীয় সংসদের অধিবেশন আহ্বান করেন কে? [৪৫তম বিসিএস]  
(ক) রাষ্ট্রপতি (খ) স্পীকার (গ) চীফ জুইপ (ঘ) প্রধানমন্ত্রী
- বাংলাদেশ সরকারি কর্ম কমিশন কবে গঠিত হয়? [৪৫তম বিসিএস]  
(ক) ৬ এপ্রিল ১৯৭২ (খ) ৭ এপ্রিল ১৯৭২ (গ) ৮ এপ্রিল ১৯৭২ (ঘ) ৯ এপ্রিল ১৯৭২
- আয়তনে বাংলাদেশের সবচেয়ে বড় জেলা কোনটি? [৪৫তম বিসিএস]  
(ক) রাঙ্গামাটি (খ) বরিশাল (গ) চট্টগ্রাম (ঘ) ময়মনসিংহ
- বাংলাদেশের সরকার পদ্ধতি [৪৪তম বিসিএস]  
(ক) এককেন্দ্রিক (খ) যুক্তরাষ্ট্রীয় (গ) রাজতন্ত্র (ঘ) রাষ্ট্রপতিশাসিত
- কোনো নাগরিকের মৌলিক অধিকার লঙ্ঘিত হলে সংবিধানের কোন অনুচ্ছেদের বিধান অনুযায়ী তিনি মামলা করতে পারেন? [৪৪তম বিসিএস]  
(ক) ৪৪ (খ) ৪৭ (গ) ১০২ (ঘ) ১০৩

BCS কঠিন নয়;  
প্রস্তুতি যদি গোছানো হয়

Best Wishes