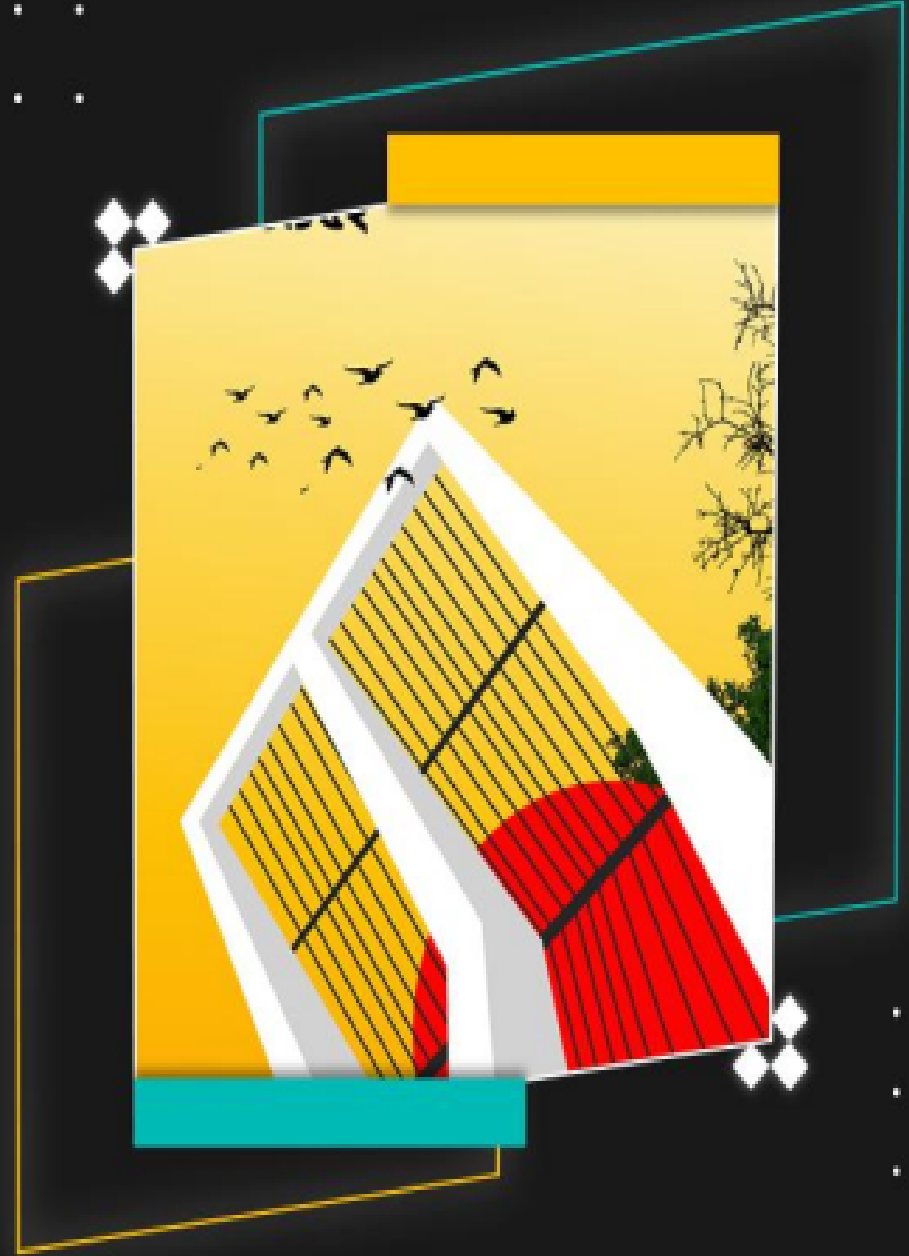


# ৪৮তম বিসিএম প্রিন্সি Pioneer Batch

## বাংলা ভাষা

লেখক: ০১

টপিক: ভাষা ও বাংলা ভাষার উৎপত্তি, ধ্বনি, ধ্বনি পরিবর্তন, বর্ণ ও অক্ষর।



# বিগত বছরের বিসিএস প্রিলিমিনারি পরীক্ষার প্রশ্ন বিশ্লেষণ

বিষয়	৪৬	৪৫	৪৪	৪৩	৪২	৪১	৪০	৩৯	৩৮	৩৭	৩৬	৩৫
প্রয়োগ-অপপ্রয়োগ		১	১						১	১		১
যানান ও বাক্যতত্ত্ব	১	২	১	১	২	২	১		২	১	১	২
পারিভাষিক শব্দ	১	১		১	২		১	১	১	২		১
সমার্থক বা প্রতিশব্দ	১	১	১	১			২	২	২	১	১	২
বিপরীতার্থক শব্দ	১	১			২		১	১	১	১		১
ধ্বনি ও বর্ণ	২	২		২	১	২			২	২	২	১
ধ্বনি পরিবর্তন			১	১		১						১
শব্দ ও আধুনিক বাংলা বানানের নিয়ম	৩	২	২	২	৩	১	২		২	১	১	
পদ		২						১			১	১
বাক্য			১	২	১	১			১		১	১

✓

# বিগত বছরের বিসিএস প্রিলিমিনারি পরীক্ষার প্রশ্ন বিশ্লেষণ

বিষয়	৪৬	৪৫	৪৪	৪৩	৪২	৪১	৪০	৩৯	৩৮	৩৭	৩৬	৩৫
প্রকৃতি ও প্রত্যয়	১	১			১	১	২		১		২	১
সন্ধি	১		১					১	১		২	১
সমাস	১	+	১	১	১	১	+	১	১	২	১	১
ভাষা ও বাংলা ভাষার উৎপত্তি	১	১		১				১				
ব্যাকরণের পরিচয় ও বাংলা ব্যাকরণ		১				২				১		
ব-হ্র বিধান ও য-হ্র বিধান											১	
শিল্প												১
বচন												
পদান্ত্রিত নির্দেশক												
উপসর্গ	১					১		২		১		

✓✓

# বিগত বছরের বিসিএস প্রিলিমিনারি পরীক্ষার প্রশ্ন বিশ্লেষণ

বিষয়	৪৬	৪৫	৪৪	৪৩	৪২	৪১	৪০	৩৯	৩৮	৩৭	৩৬	৩৫
ধাতু			১	১								
ক্রিয়ার কাল								১				
কারক ও বিভক্তি	১						২	১				
বাচ্য						১						
উক্তি						১						
ছন্দ ও অলঙ্কার			১							১		
যতি বা বিরাম চিহ্নের ব্যবহার												
সাপ্তখারা			১	১			১			১		
প্রবাদ-প্রবচন					১			১				
এককথায় প্রকাশ			৩	১	১	১	৩					







১৫) উত্তরণ উত্তরণ উত্তরণ উত্তরণ উত্তরণ  
 ১৬) উত্তরণ উত্তরণ উত্তরণ উত্তরণ উত্তরণ  
 ১৭) উত্তরণ উত্তরণ উত্তরণ উত্তরণ উত্তরণ  
 ১৮) উত্তরণ উত্তরণ উত্তরণ উত্তরণ উত্তরণ  
 ১৯) উত্তরণ উত্তরণ উত্তরণ উত্তরণ উত্তরণ  
 ২০) উত্তরণ উত্তরণ উত্তরণ উত্তরণ উত্তরণ

৫-২

MPB  
 MCB  
 ১০  
 ৩৫





রাজা রামমোহন রায়  
(সাধু ভাষা প্রথম ব্যবহার করেন)

১৮, ১৯ তম শতাব্দী  
১৮, ১৯ শতাব্দী



প্রমথ চৌধুরী  
(চলিত ভাষার প্রবর্তক)

ইতিহাস  
দেখা যায়

১৮৩৮  
১৮৩৮

১৮৩৩

প্রমথ চৌধুরী



[উৎস: ইথনোলগ - ২০২৫]

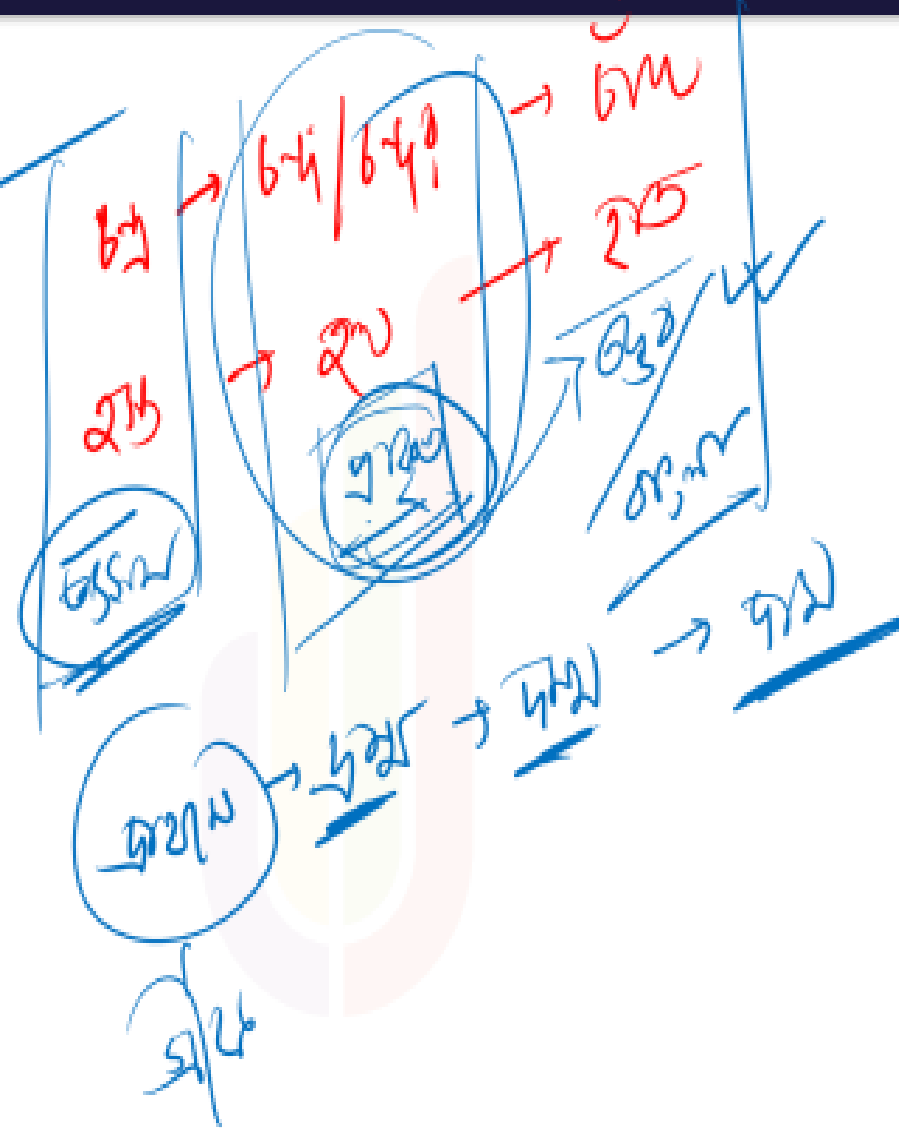
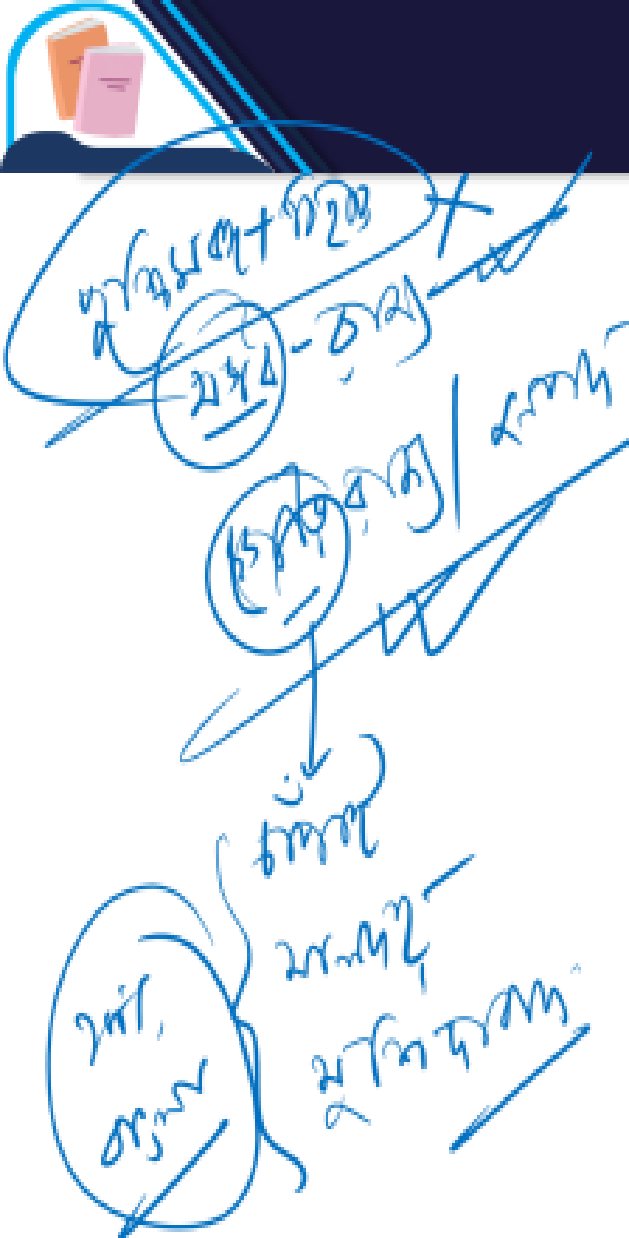
# বাংলা ভাষার উৎপত্তি

ইন্দো-ইউরোপীয় ভাষাবংশ  
(৫০০০ খ্রিষ্টপূর্ব)

৭০০০  
+ ২০২৫



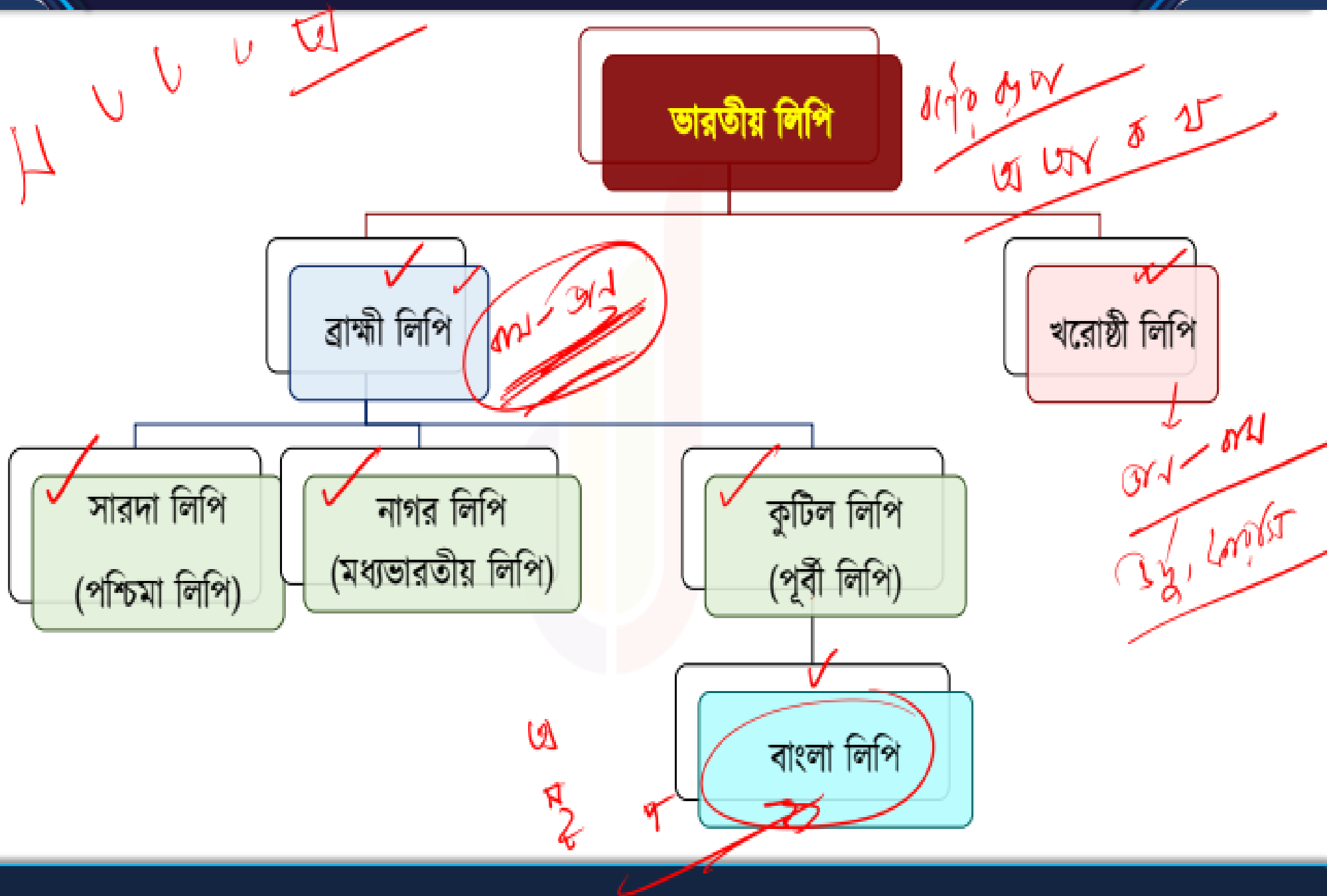
১) মগধী প্রাকৃত → গৌড়ী প্রাকৃত  
২) মগধী প্রাকৃত → অর্ধ-মাগধী



✓  
 স্রাব = স্রাব  
 স্রাব হতে হতে হতে  
 স্রাব



# বাংলা লিপির উৎপত্তি



৩ ভাষার মূল উপাদান কী?

(a) ধ্বনি

(b) বাক্য

(c) আচরণ

(d) শব্দ





সাধু ভাষা

চলিত ভাষা

আঞ্চলিক ভাষা

ক' সংস্কৃত থেকে এসেছে  
১) তৎসম শব্দ, যুক্ত্যে বেশি

২) বাংলা প্রাকৃত থেকে  
" সংস্কৃত থেকে এসেছে  
" তৎসম শব্দ, যুক্ত্যে বেশি

৩) প্রাকৃত থেকে  
৪) বাংলা প্রাকৃত থেকে  
৫) তৎসম শব্দ

⇒ সাধু ও চলিত ভাষার মূল পার্থক্য **সর্বনাম** ও **ক্রিয়াপদে**। যেমন-







পাণিনি  
(পৃথিবীর প্রথম ব্যাকরণ গ্রন্থ রচয়িতা)

২৬০০খ্রী



ন্যাথানিয়েল ব্রাসি হ্যালহেড  
(প্রথম পূর্ণাঙ্গ বাংলা ব্যাকরণ রচয়িতা)

N. B. H

## □ বাংলা ব্যাকরণে যা কিছু প্রথম

অষ্টাধ্যায়ী

পৃথিবীর প্রথম ব্যাকরণ ✓

ভোকাবুলারিও এম ইদিওমা বেনগলা ই পোরতুগিজ

বাংলা ভাষার প্রথম ব্যাকরণ (গ্রন্থ নয়)

A Grammar of the Bengali Language

বাংলা ভাষার প্রথম ব্যাকরণ গ্রন্থ

Bengali Grammar In English Language

ইংরেজি ভাষায় বাঙালি কর্তৃক রচিত প্রথম বাংলা ব্যাকরণ গ্রন্থ

গৌড়ীয় ব্যাকরণ

বাংলা ভাষায় বাঙালি কর্তৃক রচিত প্রথম বাংলা ব্যাকরণ গ্রন্থ

বঙ্গভাষা অভিধান

বাংলা ভাষার প্রথম অভিধান

যথার্থক

প্রথম বাংলা থিসরাস বা সমার্থক শব্দের অভিধান

গ্রন্থ



1743 → Vocabulario em idioma - শ্রীমতী বন  
1778 → A Grammar of Bengali Language → শ্রীমতী বন (পুস্তক)  
1801 → A " " Bengalee " → শ্রীমতী বন

1828 → Bengali Grammar in English Language - শ্রীমতী বন  
1833 → গৌড়ী গ্রন্থ → শ্রীমতী বন

১ম অধ্যায়িক  
২ম অধ্যায়িক

শ্রীমতী বন

✓

# বাংলা ব্যাকরণ রচনার ইতিহাস

## □ বাংলা ভাষার অন্যান্য গুরুত্বপূর্ণ ব্যাকরণ গ্রন্থ ও গ্রন্থকার

ব্যাকরণ গ্রন্থ	গ্রন্থকার
বঙ্গভাষা ও সাহিত্য (১৮৯৬)	দীনেশচন্দ্র সেন
বাঙ্গালা ভাষার ইতিবৃত্ত, বাংলা সাহিত্যের কথা, বাংলা ব্যাকরণ	ড. মুহম্মদ শহীদুল্লাহ
বাংলা ভাষার পরিচয়	রবীন্দ্রনাথ ঠাকুর
বাঙালা ব্যাকরণ (১৮৫২)	শ্যামাচরণ সরকার
ব্যাকরণ মঞ্জরী, মনীষা মঞ্জুষা	ড. মুহম্মদ এনামুল হক
বাংলা ভাষার ব্যাকরণ (বর্তমানে নবম দশম শ্রেণির বোর্ড বই)	মুনির চৌধুরী ও মোফাজ্জল হায়দার
ভাষাবোধ বাঙ্গাল ব্যাকরণ	শ্রীনকুলেশ্বর বিদ্যাভূষণ

ব্যাকরণ গ্রন্থ	গ্রন্থকার
ব্যাকরণ কৌমুদী	ঈশ্বরচন্দ্র বিদ্যাসাগর
The Origin and Development of the Bengali Language (ODBL) - ১৯২৬ (বাংলা ভাষার উৎপত্তি ও বিকাশ), ভাষা প্রকাশ বাঙ্গালা ব্যাকরণ	ড. সুনীতিকুমার চট্টোপাধ্যায়
বাংলা গদ্যরীতি ভাষার ইতিবৃত্ত ভাষা ও সাহিত্য, ধ্বনিবিজ্ঞান ও বাংলা ধ্বনিতত্ত্ব আধুনিক বাংলা ব্যাকরণ (১৯৩৩)	মুনির চৌধুরী সুকুমার সেন মুহম্মদ আবদুল হাই জগদীশচন্দ্র ঘোষ

Table

- কিছু গুরুত্বপূর্ণ বাংলা অভিধান ও এর সম্পাদক

অভিধান	সম্পাদক
বঙ্গভাষা অভিধান	রামচন্দ্র বিদ্যাবাগীশ (List)
বাংলা একাডেমি আঞ্চলিক ভাষার অভিধান	ড. মুহম্মদ শহীদুল্লাহ ✓ Big Dict
বাংলা একাডেমি সংক্ষিপ্ত বাংলা অভিধান	আহমদ শরীফ
চলন্তিকা অভিধান	রাজশেখর বসু ✓
সমকালীন বাংলা ভাষার অভিধান	আবু ইসহাক

মসিচ  
হিন্দু  
৬ম  
২০  
মসিচ

৩৯  
৬৩



➤ ড. মুহম্মদ শহীদুল্লাহ ব্যাকরণের বিষয়বস্তুকে ৫ ভাগে ভাগ করেছেন। যথা-

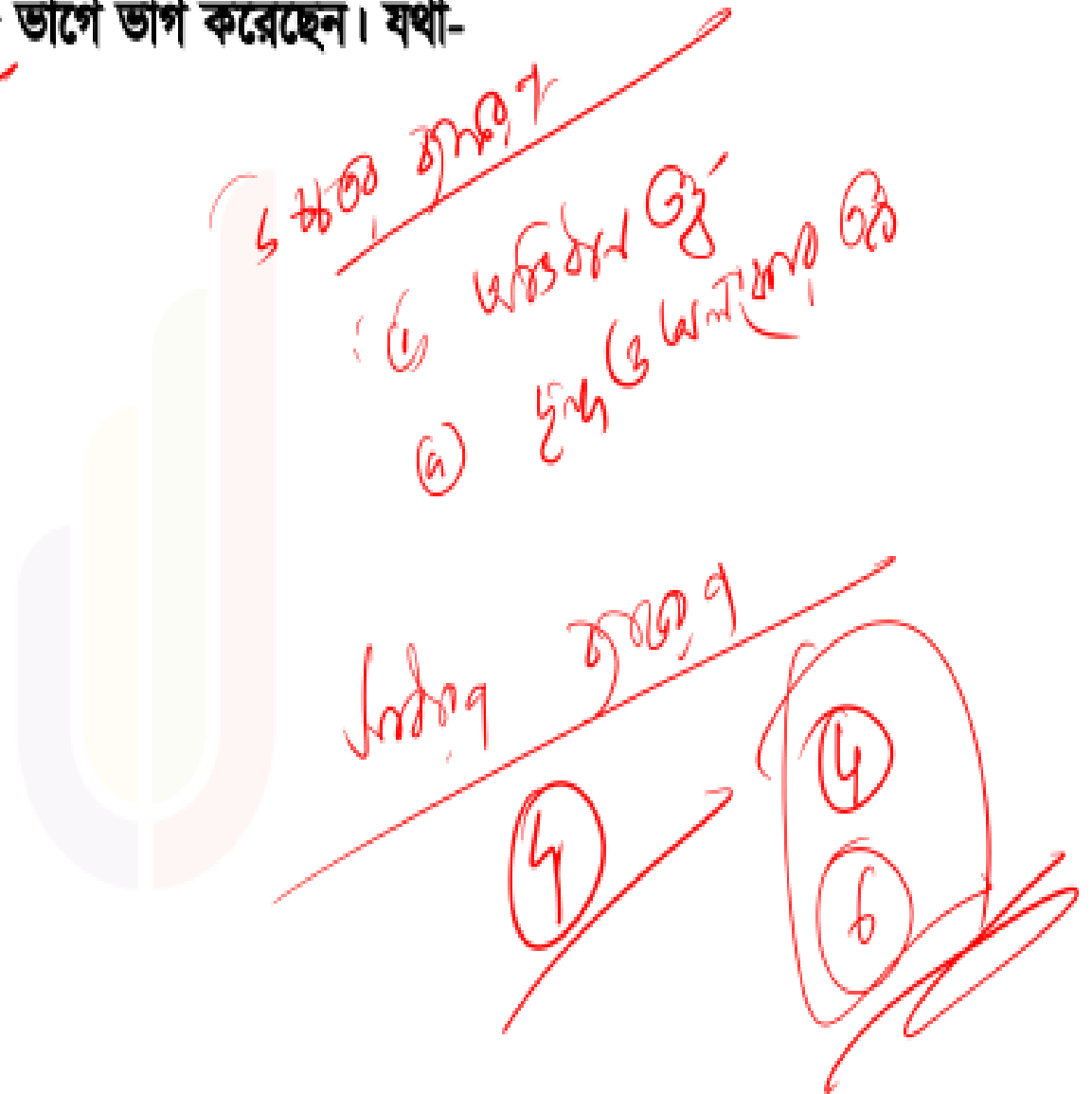
ধ্বনি প্রকরণ ✓

শব্দ প্রকরণ ✓

বাক্য প্রকরণ ✓

ছন্দ প্রকরণ ✓

অলংকার প্রকরণ। ✓



☉ শব্দের ক্ষুদ্রাংশকে কী বলা হয়?

(a) পদ

(b) বাক্যমূল

(c) রূপ

(d) ধ্বনি









১) পুনর্লিপি



- ১) অস্বর স্বর - স্বরসমূহ
- ২) স্বরসমূহ - স্বরসমূহ

- ৩) স্বর - স্বরসমূহ
- ৪) স্বরসমূহ - স্বরসমূহ

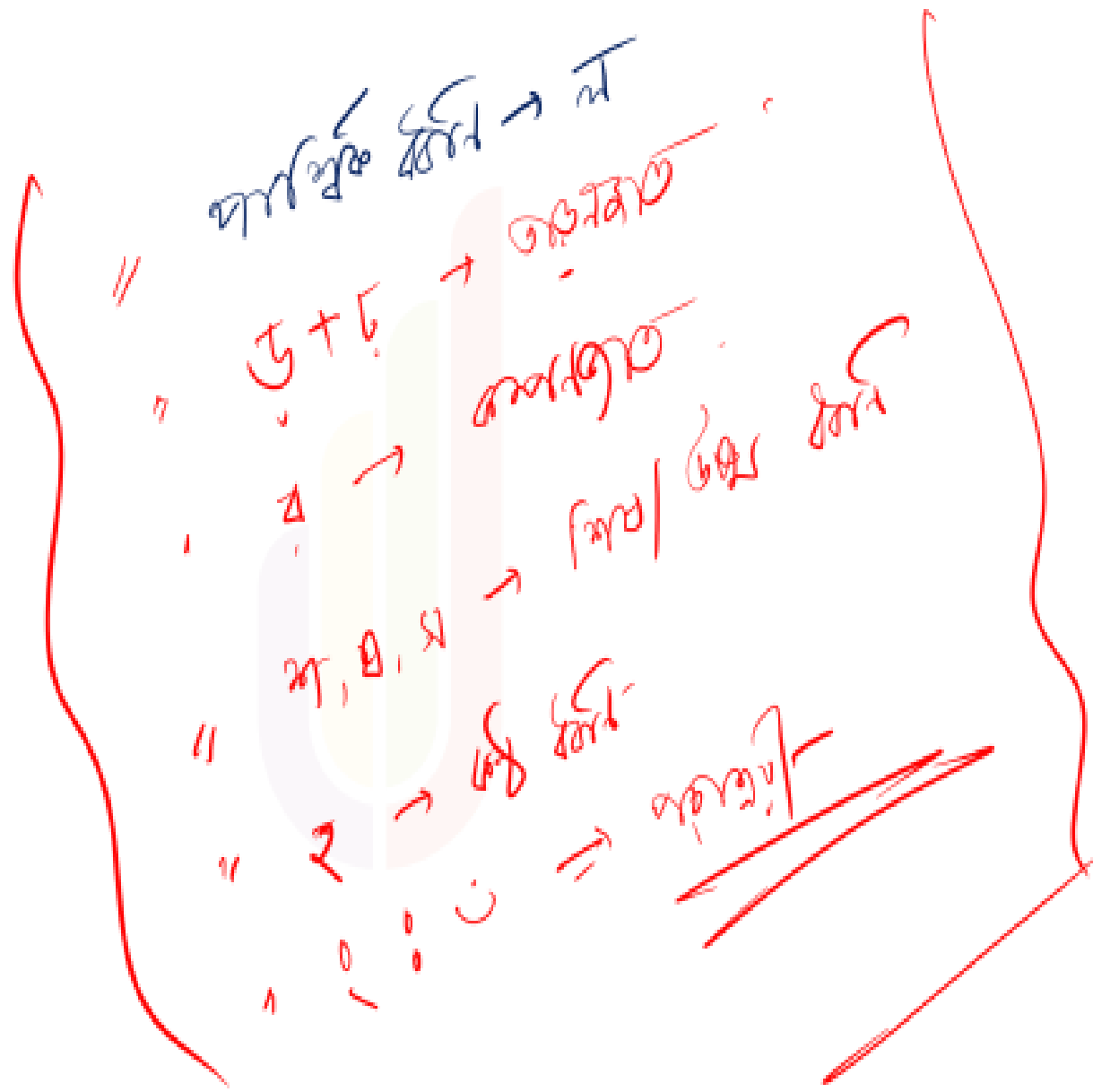
স্বর → স্বরসমূহ

স্বরসমূহ

স্বরসমূহ

স্বরসমূহ  
স্বরসমূহ  
স্বরসমূহ  
স্বরসমূহ

স্বরসমূহ



## □ স্বরবর্ণ

➤ ৫০টি বর্ণকে প্রধানত ২ ভাগে ভাগ করা যায়-

স্বরবর্ণ

ব্যঞ্জনবর্ণ

➤ উচ্চারণের সময় অনুযায়ী স্বরবর্ণগুলো প্রধানত ২ প্রকার-

হ্রস্বস্বর

দীর্ঘস্বর ✓

➤ উচ্চারণ অনুযায়ী স্বরধ্বনিগুলো ২ প্রকার-

মৌলিকস্বর

যৌগিকস্বর

## □ মাত্ৰা অনুযায়ী বর্ণের শ্রেণিবিভাগ

অর্ধমাত্ৰার বর্ণ - ০৮টি

ঝ, ঞ, গ, ঙ, ঘ, ঙ, প, শ (১ + ৭)

মাত্ৰাহীন বর্ণ - ১০টি

এ, ঐ, ও, ঔ, ঙ, ঞ, ঞ, ঞ, ঞ, ঞ (৪ + ৬) ✓

পূৰ্ণমাত্ৰার বর্ণ - ৩২টি

অ, আ, ই, ঐ, উ, ঊ, ক, ঘ, চ, ছ, জ, ঝ, ট, ঠ, ড, ঢ, ত, দ, ন, ফ, ব, ভ, ম, য, র, ল, ষ, স, হ, ড়, ঢ়, য় (৬ + ২৬) ✓

অর্ধস্বরধ্বনি

বিস্বরধ্বনি

ই - দাত  
দন্ত → দন্ত  
ও → ও  
ও → ও  
স্বরধ্বনি

ক খ গ ঘ ঙ  
চ ছ জ ঝ ঞ  
ট ঠ ড ঢ ণ  
ত থ দ ধ ন  
প ফ ব ভ ম → স্বরধ্বনি

স্বরধ্বনি

## ❖ উচ্চারণরীতি অনুযায়ী ব্যঞ্জনধ্বনির বিভাজন:

উচ্চারণ স্থান	অঘোষ		ঘোষ		
	অল্পপ্রাণ	মহাপ্রাণ	অল্পপ্রাণ	মহাপ্রাণ	নাসিক্য
কণ্ঠ	খ	গ	ক	গ	ঙ
তালু					
মূর্ধা					
দন্ত					
ওষ্ঠ					

## □ ব্যঞ্জনধ্বনি

বর্ণ	উচ্চারণস্থান অনুসারে বর্ণের নাম	উচ্চারণের স্থান
অ, আ, ক, খ, গ, ঘ, ঙ, হ		
ই, ঈ, চ, ছ, জ, ঝ, ঞ, শ, ষ, য়		
ঋ, ঌ, ঐ, ঔ, ড, ঢ, ণ, ঝ, র, ড়, ঢ়		
ত, থ, দ, ধ, ন, ল, স		
উ, ঊ, প, ফ, ব, ভ, ম		
এ, ঐ		
ও, ঔ		

# ধ্বনি ও বর্ণ

অল্পপ্রাণ ধ্বনি

মহাপ্রাণ ধ্বনি

অস্বোষ ধ্বনি

স্বোষ ধ্বনি

নাসিক্য ধ্বনি



# ধ্বনি ও বর্ণ

অন্তঃস্থ ধ্বনি

উষ্ম ধ্বনি

অযোগবাহ ধ্বনি

## ➤ এক পলকে স্বরবর্ণ: ✓

বিষয়	সংখ্যা	বর্ণ
সংখ্যা	১১টি	(অ-ঔ)
পূর্ণমাত্রা	৬টি	অ, আ, ই, ঈ, উ, ঊ
অর্ধমাত্রা	১টি	ঋ
মাত্রাহীন	৪টি	এ, ঐ, ও, ঔ
হ্রস্বস্বর	৪টি	অ, ই, উ, ঋ
দীর্ঘস্বর	৭টি	আ, ঈ, ঊ, এ, ঐ, ও, ঔ
সম্মুখ স্বরধ্বনি	৩টি	ই, এ, অ্যা
পশ্চাৎ স্বরধ্বনি	৩টি	অ, ও, ঊ
বিবৃত স্বরধ্বনি	১টি	আ
সংবৃত স্বরধ্বনি	২টি	ই, ঊ
কারহীন	১টি	অ
নিলীন বর্ণ	১টি	অ
মধ্যস্বরধ্বনি	১টি	আ
যৌগিক স্বরধ্বনি	২৫টি	

## ➤ এক পলকে ব্যঞ্জনবর্ণ:

বিষয়	সংখ্যা	বর্ণ
সংখ্যা	৩৯টি	(ক - ঙ)
পূর্ণমাত্রা	২৬টি	ক, ঘ, চ, ছ, জ, ঝ, ট, ঠ, ড, ঢ, ত, দ, ন, ফ, ব, ভ, ম, য, র, ল, ষ, স, হ, ঙ, ঞ, ঞ।
অর্ধমাত্রা	৭টি	খ, গ, ঙ, ঘ, ঙ, প, শ
মাত্রাহীন	৬টি	ঙ, ঞ, ঞ, ঞ, ঞ, ঞ
তাড়নজাত	২টি	ড়, ঢ়
কম্পনজাত	১টি	র
পার্শ্বিক	১টি	ল
উদ্ব/শিস	৪টি	শ, ষ, স, হ
অন্ত্যঃস্থ ধ্বনি	৪টি	য, র, ল, ব
আনুনাসিক	১টি	ং
বর্ণ আছে	৫টি	ক, চ, ট, ত, প (বর্ণ)
অঘোষ বর্ণ		বর্ণের ১ম, ২য় বর্ণ
ঘোষ বর্ণ		বর্ণের ৩য়, ৪র্থ বর্ণ
অল্পপ্রাণ		বর্ণের ১ম, ৩য় বর্ণ
মহাপ্রাণ		বর্ণের ২য়, ৪র্থ বর্ণ

কার

১০

ফলা

০৩

অনুবর্ণ

সংযুক্ত ব্যঞ্জন ধ্বনি

বিশ্বনাথের সংমিশ্রিত  
ফলা ১০  
অনুবর্ণ ০৩  
সংযুক্ত ব্যঞ্জন ধ্বনি (০৩য় মতঃ)

অনুবর্ণ  
→ ক্রমিক/সংযুক্ত → নামসংক্রান্ত



# যুক্তবর্ণ

গঠন	উদাহরণ ও উচ্চারণ	গঠন	উদাহরণ ও উচ্চারণ
ঞ + জ = ঞ্জ		হ + য-ফলা = হ্য	
ঞ + চ = ঞ্চ		গ্ + ন = গ্ন	
ঞ + ছ = ঞ্ছ		ণ + ড = ণ্ড	
ঞ + ঝ = ঞ্ঝ		ন্ + থ = ঞ্ঠ	
ষ্ + ণ = ঞ্ণ		স্ + থ = স্ঠ	

# যুক্তবর্ণ

গঠন	উদাহরণ ও উচ্চারণ	গঠন	উদাহরণ ও উচ্চারণ
ত্ + ত = ত্ত		ন্ + ত্ + উ = ত্ত	
ক্ + ত = ক্ত		স্ + ত্ + উ = স্ত	
ত্ + ন = ত্ত		ণ্ + ন = ণ্ণ	
ত্ + ম = ত্ত		ন্ + ন = ণ্ণ	
ক্ + র = ক্ত		ন্ + ম = ম্ম	
ত্ + থ = ত্ত		দ্ + ব ফলা = দ্ব	
দ্ + থ = ক্ত		গ্ + থ = ক্ত	



## □ অক্ষর (Syllable)

শব্দে এক প্রত্যয়কে বোঝায় সুষ্ঠু অক্ষর

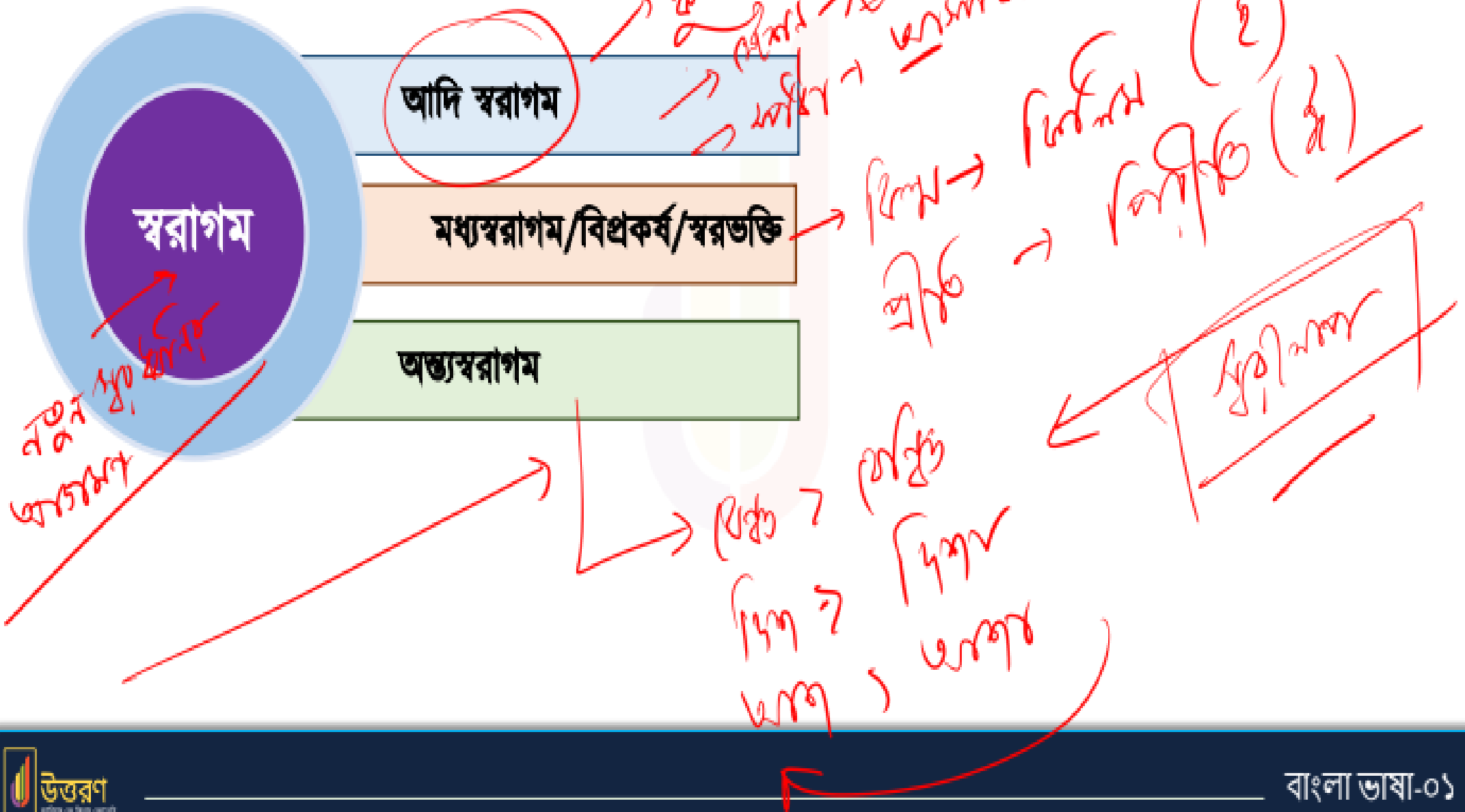
সুষ্ঠু  
কক্ষন  
ক + ক

কি  
শি  
কি  
ক  
ক

pen  
pencil  
preposition  
কত ✓  
কক্ষন ✓  
কক্ষন ✓  
কক্ষন ✓

কক্ষন  
কক্ষন × কক্ষন ✓  
কক্ষন! কক্ষন!  
কক্ষন = ✓  
কক্ষন = ✓

## □ স্বরধ্বনির পরিবর্তন



স্বরলোপ

আদি স্বরলোপ

মধ্যস্বরলোপ

অন্ত্যস্বরলোপ

সংস্কৃত → বাংলায় → ২৩৫৮

চলিত বাংলায় স্বরসঙ্গতি

অন্যান্য স্বরসঙ্গতি

স্বরসঙ্গতি

এসি → অসি

প্রগত স্বরসঙ্গতি

মুন্স > মূন্স  
ডুন্স > ডূন্স

মুন্স  
ডুন্স - আ - ৩  
মূন্স  
ডু - ৩ - ২

পরগত স্বরসঙ্গতি

এসি → এসি

মধ্যগত স্বরসঙ্গতি

মোক্ষ → মাক্ষ  
৩ অ  
৩ ঙ

হিসি > হিসি  
ইসি  
ইসি  
ইসি

# ধ্বনির পরিবর্তন

পূর্বে স্বাভাবিক পুনরাবৃত্তি  
 হওয়া হওয়া  
 স্বর স্বর → স্বর স্বর  
 স্বর স্বর → স্বর স্বর

~~পূর্বে স্বাভাবিক পুনরাবৃত্তি~~  
**অপিনিহিতি**

অশ্রুতি, অশ্রুতি  
 চাশ্রুতি, চাশ্রুতি  
 শ্রুতি, শ্রুতি

**অসমীকরণ**

**অভিশ্রুতি**

স্বর স্বর → স্বর স্বর  
 স্বর স্বর → স্বর স্বর

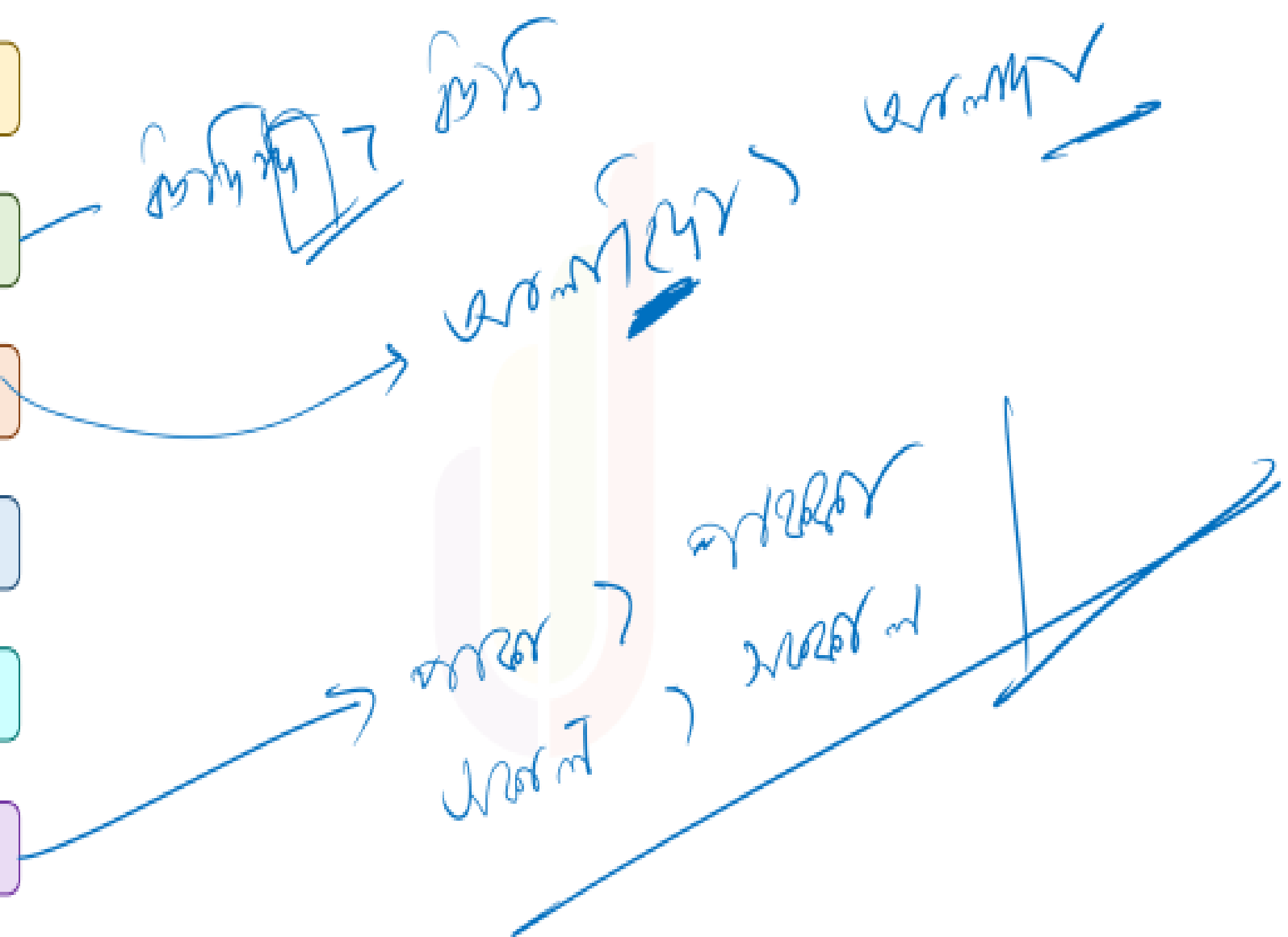
স্বর স্বর  
 স্বর স্বর  
 স্বর স্বর

## □ ব্যঞ্জনধ্বনির পরিবর্তন



# ধ্বনির পরিবর্তন

- বিষমীভবন
- ব্যঞ্জনচ্যুতি
- অন্তহতি
- ব্যঞ্জনবিকৃতি
- ধ্বনি বিপর্যয়
- দ্বিত্বব্যঞ্জন





বিভক্তি

ধ্বনি কলন

বাক্য বিকৃতি

অর্থ & স্বার্থ  
অর্থ & স্বার্থ

অর্থ & স্বার্থ  
অর্থ & স্বার্থ

অর্থ & স্বার্থ  
অর্থ & স্বার্থ

অর্থ & স্বার্থ  
অর্থ & স্বার্থ

অর্থ & স্বার্থ  
অর্থ & স্বার্থ

অর্থ & স্বার্থ  
অর্থ & স্বার্থ

☉ দুটি সময়বর্ষের একটির পরিবর্তনকে কী বলে?

(a) প্রগত

(b) পরাগত

(c) সমীভবন

(d) বিষমীভবন



- বাংলা ভাষায় কোন স্বরধ্বনি উচ্চারণকালে জিহ্বা উচ্চ অবস্থানে থাকে? [৪৬তম বিসিএস]  
(ক) আ (খ) এ (গ) উ (ঘ) ও
- বাংলা শব্দ ভাঙারে অনার্য জাতির ব্যবহৃত শব্দ- [৪৬তম বিসিএস]  
(ক) তৎসম (খ) তদ্ভব (গ) দেশি (ঘ) বিদেশি
- বাংলা বর্ণমালায় যৌগিক স্বর কয়টি? [৪৬তম বিসিএস]  
(ক) ১টি (খ) ২টি (গ) ৩টি (ঘ) ৪টি
- 'ধ্বনি' সম্পর্কে নিচের কোন বাক্যটি সঠিক নয়? [৪৫তম বিসিএস]  
(ক) ধ্বনি দৃশ্যমান (খ) মানুষের ভাষার মূলে আছে কতগুলো ধ্বনি  
(গ) ধ্বনি উচ্চারণীয় ও শ্রবণীয় (ঘ) অর্থবোধক ধ্বনিগুলোই মানুষের বিভিন্ন ভাষার বাগ্‌ধ্বনি
- স্বরাস্ত্র অক্ষরকে কী বলে? [৪৫তম বিসিএস]  
(ক) একাক্ষর (খ) মুক্তাক্ষর (গ) বদ্ধাক্ষর (ঘ) যুক্তাক্ষর
- 'ভাষা চিন্তার শুধু বাহনই নয়, চিন্তার প্রসূতিও'। মন্তব্যটি কোন ভাষা-চিন্তকের? [৪৫তম বিসিএস]  
(ক) সুনীতিকুমার চট্টোপাধ্যায় (খ) মুহম্মদ শহীদুল্লাহ  
(গ) মুহম্মদ এনামুল হক (ঘ) সুকুমার সেন

➔ **সর্বপ্রথম বাংলা ভাষার ব্যাকরণ রচনা করেন কে?**

(ক) মানোএল দ্য আস্‌সুম্পসাঁও

(খ) রাজা রামমোহন রায়

(গ) রামেন্দ্র সুন্দর ত্রিবেদী

(ঘ) নাথানিয়েল ব্রাসি হ্যালহেড

[৪৫তম বিসিএস]

➔ **উচ্চারণের রীতি অনুযায়ী নিচের কোনটি উচ্চমধ্য-সম্মুখ স্বরধ্বনি?**

(ক) অ

(খ) আ

(গ) ও

(ঘ) এ

[৪৫তম বিসিএস]

➔ **নিচের কোনটি তৎসম শব্দ?**

(ক) পছন্দ

(খ) হিসাব

(গ) ধূলি

(ঘ) শৌখিন

[৪৪তম বিসিএস]

➔ **নিম্নবিবৃত স্বরধ্বনি কোনটি?**

(ক) আ

(খ) ই

(গ) এ

(ঘ) অ্যা

[৪৩তম বিসিএস]

➔ **কেন্দ্রমের কোন দুটি শাখা এশিয়ার অন্তর্গত?**

(ক) হিন্তিক ও তুখারিক

(খ) তামিল ও দ্রাবিড়

(গ) আর্য ও অনার্য

(ঘ) মাগধী ও গৌড়ী

[৪৩তম বিসিএস]

➔ **বাগযন্ত্রের অংশ কোনটি?**

(ক) স্বরযন্ত্র

(খ) ফুসফুস

(গ) দাঁত

(ঘ) উপরের সবকটি

[৪৩তম বিসিএস]

- ➔ মানুষের দেহের যে সব অঙ্গ-প্রত্যঙ্গ ধ্বনি তৈরিতে সহায়তা করে তাকে বলে? [৪২তম বিসিএস]  
(ক) বাক প্রত্যঙ্গ (খ) অঙ্গধ্বনি (গ) স্বরতন্ত্রী (ঘ) নাসিকাতন্ত্র
- ➔ বাংলা আদি অধিবাসীগণ কোন ভাষাভাষী ছিলেন? [৪২তম বিসিএস]  
(ক) বাংলা (খ) সংস্কৃত (গ) হিন্দি (ঘ) অস্ট্রিক
- ➔ ধ্বনিতত্ত্ব ও শব্দতত্ত্বকে বাক্যে যথাযথভাবে ব্যবহার করার বিধানের নামই- [৪১তম বিসিএস]  
(ক) রসতত্ত্ব (খ) রূপতত্ত্ব (গ) বাক্যতত্ত্ব (ঘ) ক্রিয়ার কাল
- ➔ ব্যঞ্জন ধ্বনির সংক্ষিপ্ত রূপকে বলে- [৪১তম বিসিএস]  
(ক) রেফ (খ) হসন্ত (গ) কার (ঘ) ফলা
- ➔ নিঃশ্বাসের স্বল্পতম প্রয়াসে উচ্চারিত ধ্বনি বা ধ্বনিগুচ্ছকে কী বলে? [৪১তম বিসিএস]  
(ক) যৌগিক ধ্বনি (খ) অক্ষর (গ) বর্ণ (ঘ) মৌলিক স্বরধ্বনি
- ➔ সাধু ও চলিত ভাষার মূল পার্থক্য কোন পদে বেশি বেশি দেখা যায়? [৩৯তম বিসিএস]  
(ক) বিশেষ্য ও ক্রিয়া (খ) বিশেষণ ও ক্রিয়া (গ) বিশেষ্য ও বিশেষণ পদে (ঘ) ক্রিয়া ও সর্বনাম
- ➔ বাংলা ভাষায় ব্যবহৃত মৌলিক স্বরধ্বনি কয়টি? [৩৮তম বিসিএস]  
(ক) ৭ টি (খ) ৮ টি (গ) ৬ টি (ঘ) ১১ টি

- ➔ 'ক্ষ' যুক্তবর্ণটি কিভাবে গঠিত হয়েছে? [৩৮তম বিসিএস]
- (ক) হ্ + ম                      (খ) ক্ + ষ                      (গ) ষ্ + ম                      (ঘ) ম্ + হ
- ➔ বর্গের কোন বর্ণসমূহের ধ্বনি মহাপ্রাণ ধ্বনি? [৩৭তম বিসিএস]
- (ক) তৃতীয় বর্ণ                      (খ) দ্বিতীয় ও চতুর্থ বর্ণ                      (গ) প্রথম ও দ্বিতীয় বর্ণ                      (ঘ) দ্বিতীয় ও তৃতীয় বর্ণ
- ➔ মুহম্মদ আবদুল হাই রচিত ধ্বনিবিজ্ঞান বিষয়ক গ্রন্থের নাম কী? [৩৭তম বিসিএস]
- (ক) বাংলা ধ্বনিবিজ্ঞান                      (খ) আধুনিক বাংলা ধ্বনিবিজ্ঞান  
(গ) ধ্বনিবিজ্ঞানের কথা                      (ঘ) ধ্বনিবিজ্ঞান ও বাংলা ধ্বনিতত্ত্ব
- ➔ যুক্তাক্ষর এক মাত্রা এবং বন্ধাক্ষরও এক মাত্রা গণনা করা হয় কোন ছন্দে? [৩৭তম বিসিএস]
- (ক) মাত্রাবৃত্ত                      (খ) অক্ষরবৃত্ত                      (গ) মুক্তক                      (ঘ) স্বরবৃত্ত
- ➔ মুহম্মদ আবদুল হাই রচিত ধ্বনিবিজ্ঞান বিষয়ক গ্রন্থের নাম কী? [৩৭তম বিসিএস]
- (ক) বাংলা ধ্বনিবিজ্ঞান                      (খ) আধুনিক বাংলা ধ্বনিবিজ্ঞান  
(গ) ধ্বনিবিজ্ঞানের কথা                      (ঘ) ধ্বনিবিজ্ঞান ও বাংলা ধ্বনিতত্ত্ব

# BCS কঠিন নয়; প্রস্তুতি যদি গোছানো হয়



**Facebook Page**

<https://www.facebook.com/uttoronacademy>



**Facebook Group (BCS উত্তরণ)**

<https://www.facebook.com/groups/www.uttoron.academy>



**YouTube Channel**

<https://www.youtube.com/@Uttoron>



**উত্তরণ**

কারিগর এক কিলস একচেতি

BCS অফলাইন ও অফলাইনের সময়সে গোছানো প্রস্তুতি

(<https://www.youtube.com/watch?v=MFKW8F5NnP0>)



09666775566



[www.uttoron.academy](http://www.uttoron.academy)