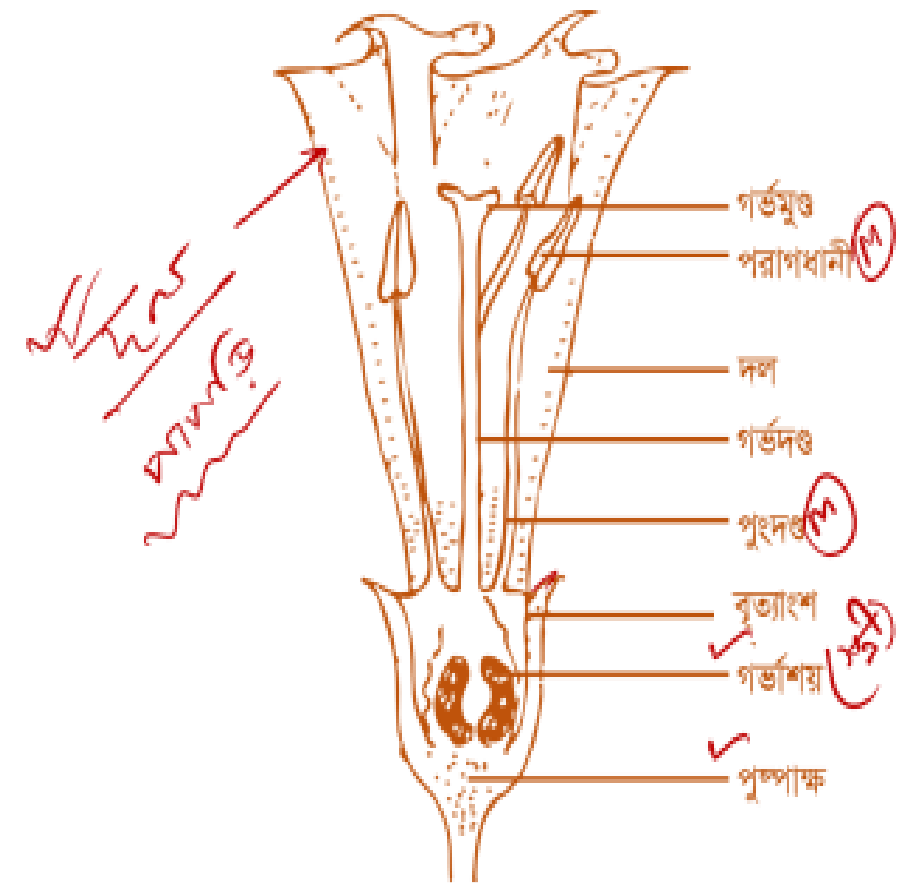
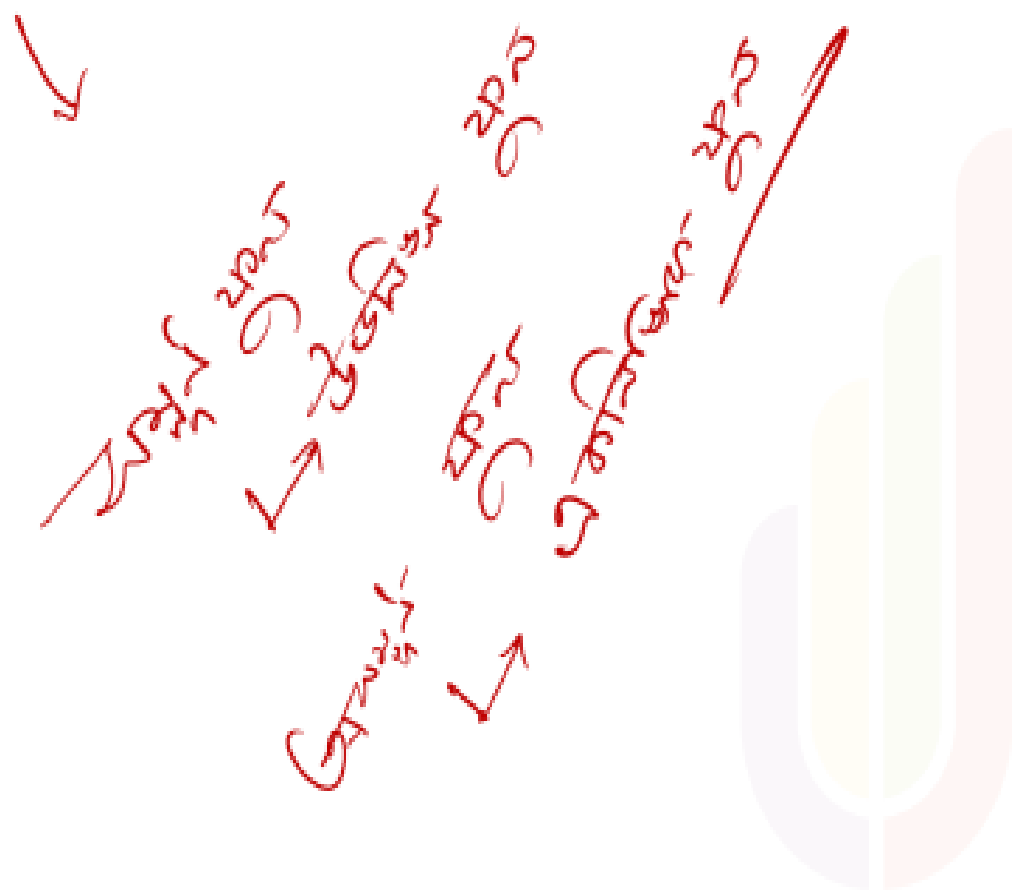




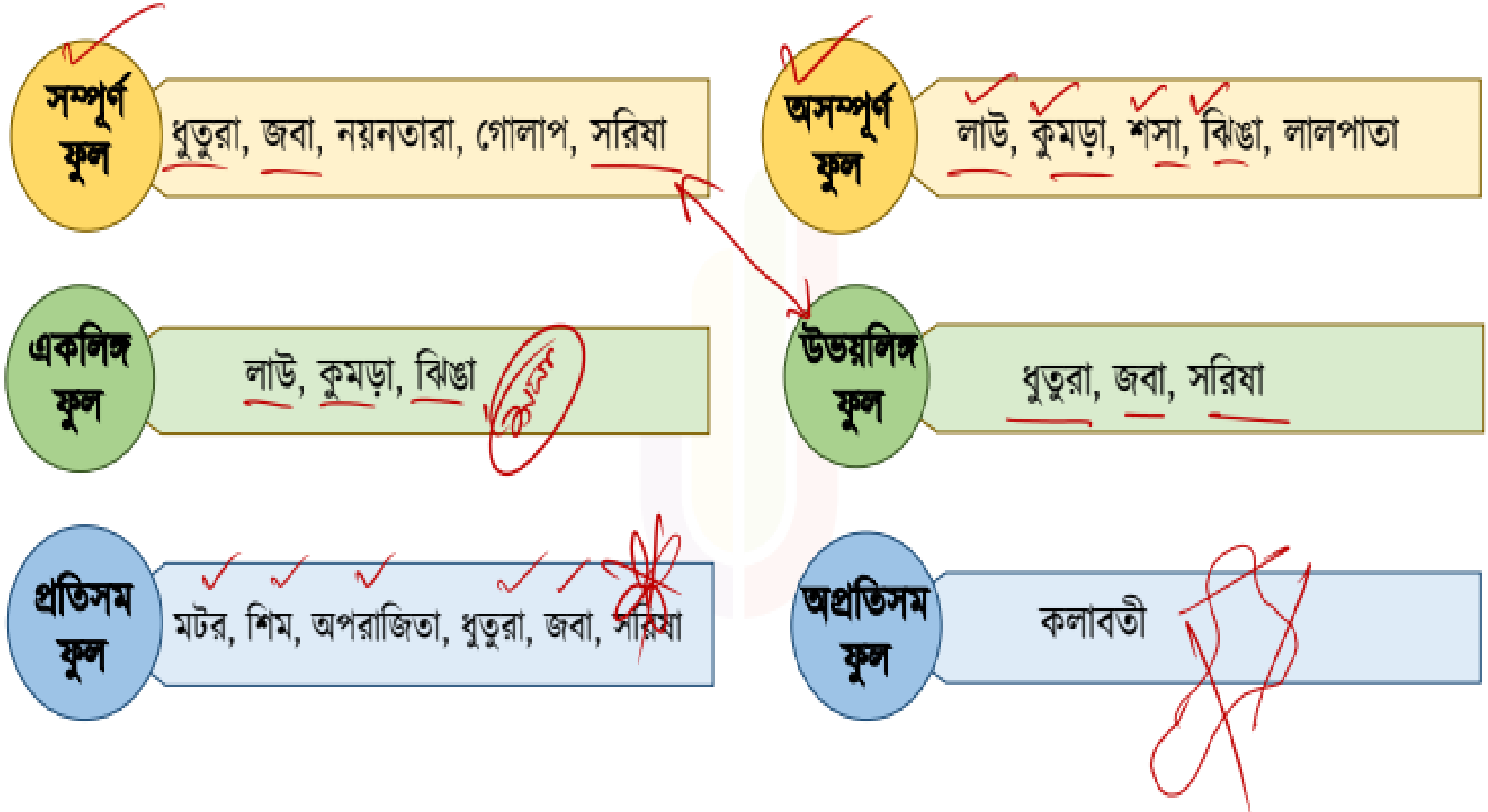
□ ফুল



চিত্র: একটি ফুলের বিভিন্ন অংশ



□ ফুলের শ্রেণিবিভাগ



□ ফলের প্রকারভেদ

প্রকৃত
ফল



প্রকৃত ফল (মটর)

অপ্রকৃত
ফল



অপ্রকৃত ফল (ছয়ুর)





উদ্ভিদের অঙ্গসংস্থান



➤ সরল ফল
↓
Simple
Maximum



আম

➤ গুচ্ছ ফল
↓
Cluster
Medium



শরীষা

➤ যৌগিক ফল
↓
Complex



আনারস

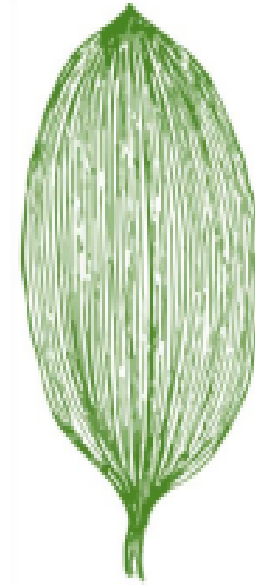




□ পাতা



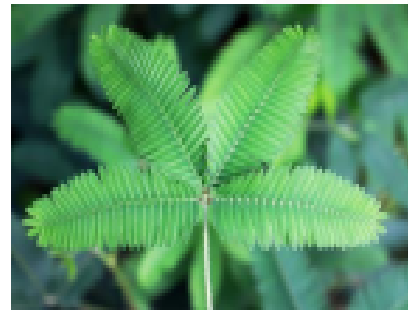
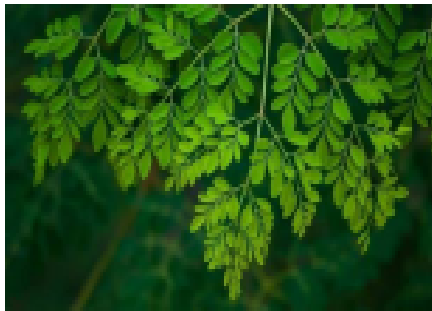
সরল পত্র



সমান্তরাল শিরাবিন্যাস



জালিকা শিরাবিন্যাস



যৌগিক পত্র

□ মূল

মূল

প্রধান মূল

শাখা মূল

পরিবর্তিত মূল

প্রধান মূলের রূপান্তর

মুলা, গাজর, শালগম, সন্ধ্যামালতি।

খাদ্য সংরক্ষণের জন্য রূপান্তর ⇒ মিষ্টি আলুর কন্দাল মূল।

অস্থানিক মূলের রূপান্তর

যান্ত্রিক ভারসাম্য রক্ষার্থে রূপান্তর ⇒ বটের স্তম্ভমূল, কেয়ার ঠেস মূল।

শারীরবৃত্তীয় কার্য সাধনের জন্য রূপান্তর ⇒ স্বর্ণলতার শোষক মূল, মিষ্টি আলুর জনন মূল।



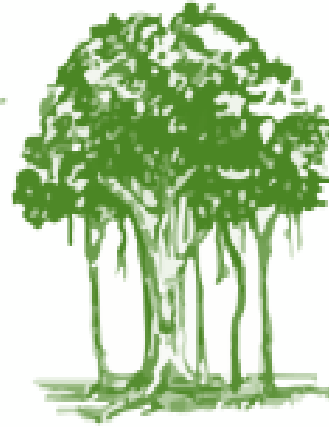
□ মূল



গুঁড়িকন্দ



কেয়ার ঠেস মূল



বটের স্তম্ভ মূল

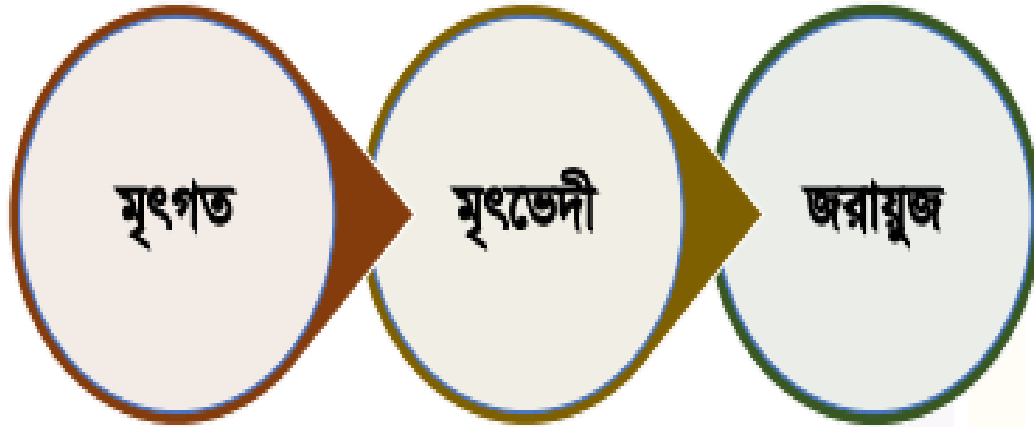


শ্বাস মূল

চিত্র: পরিবর্তিত অবস্থানিক মূল



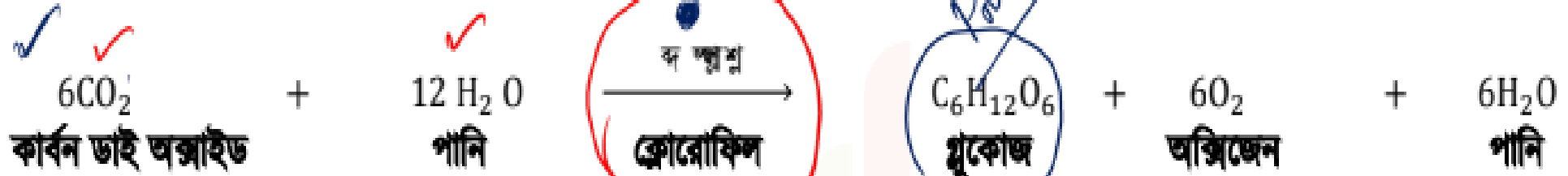
□ অঙ্কুরোদগম





উদ্ভিদের শারীরবৃত্তীয় কাজ

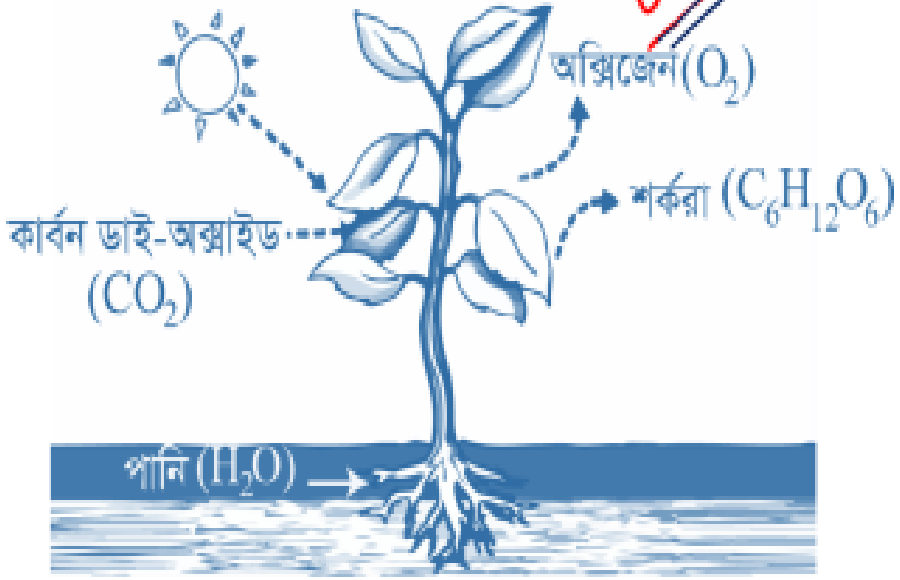
□ সালোকসংশ্লেষণ



CO_2

X

H_2O



চিত্র: উদ্ভিদের সালোকসংশ্লেষণ



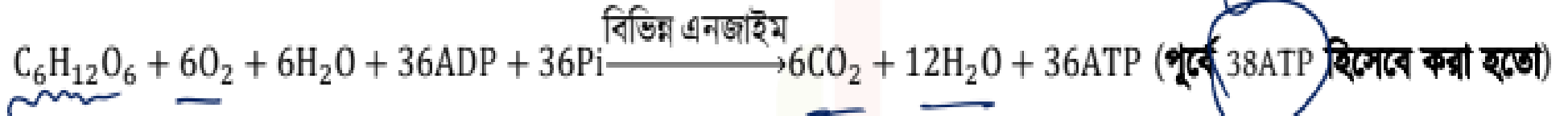
উদ্ভিদের শারীরবৃত্তীয় কাজ



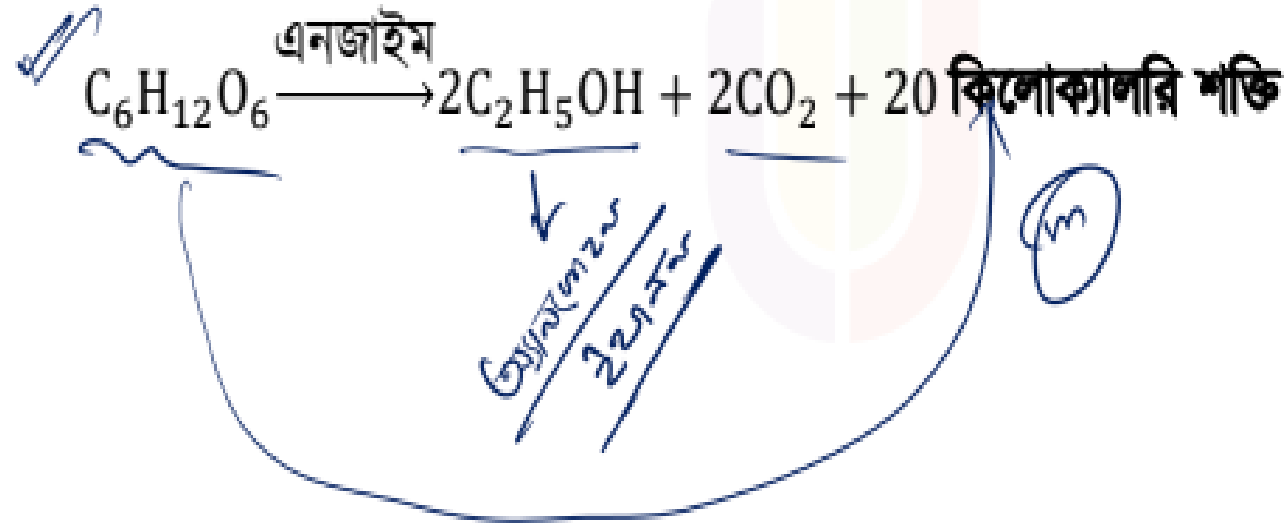
□ শ্বসন



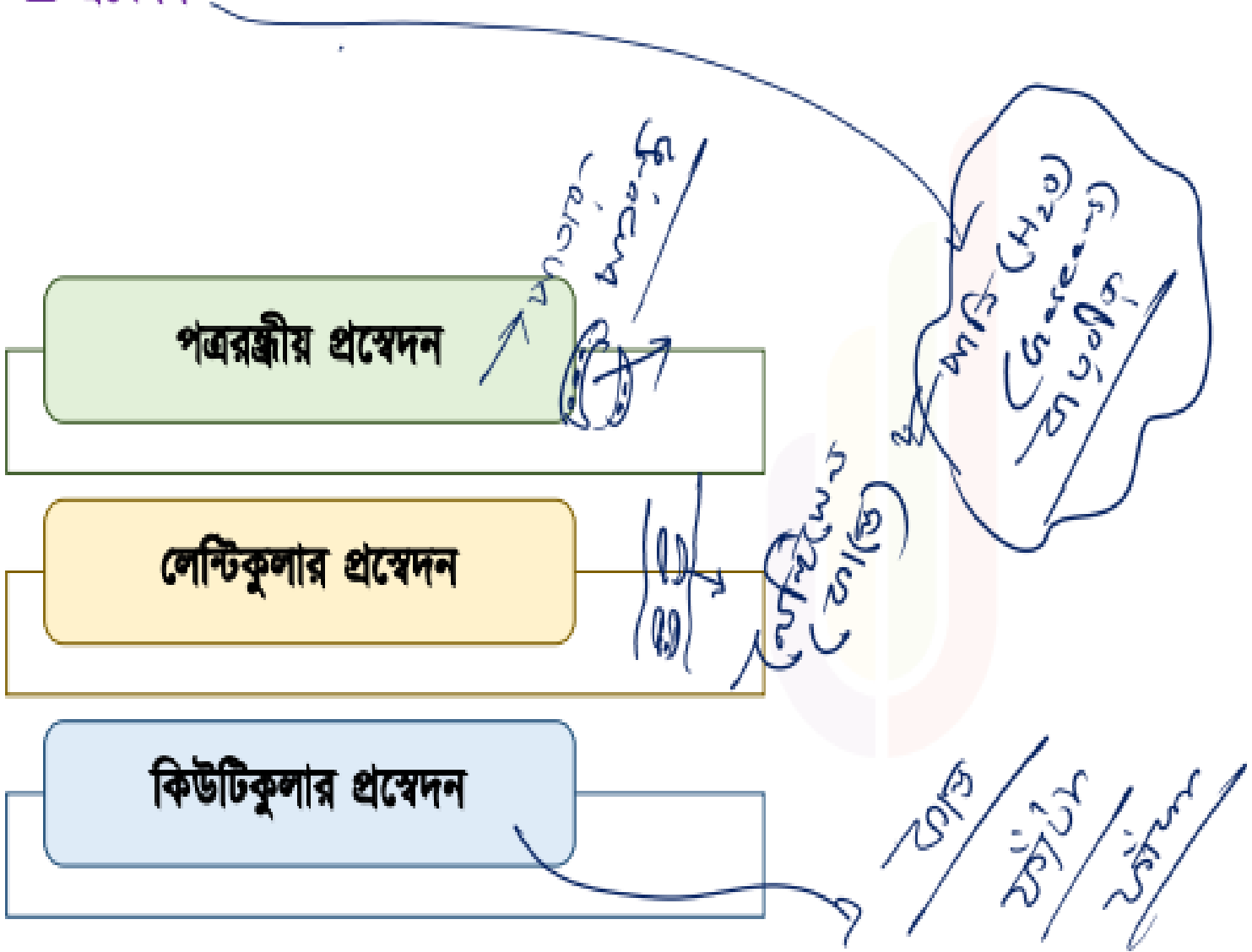
➤ সর্বাণ্ড শ্বসন:



➤ অর্বাণ্ড শ্বসন:

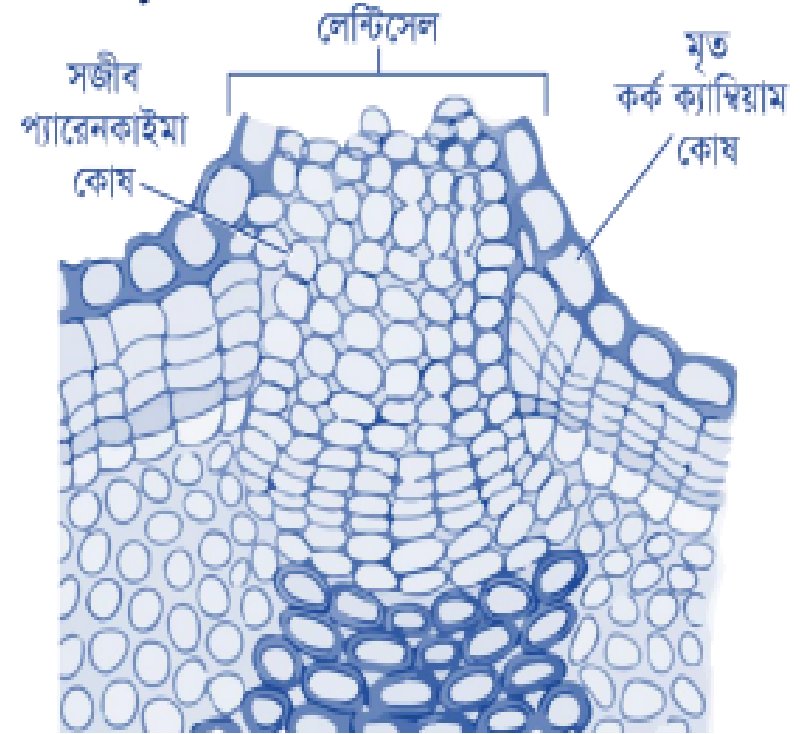
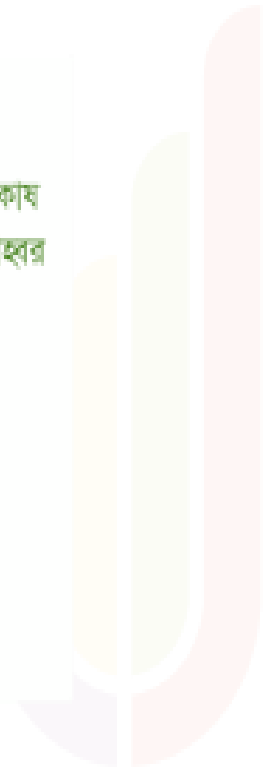


□ **প্রস্বেদন**





উদ্ভিদের শারীরবৃত্তীয় কাজ



চিত্র: লেন্টিকুলার প্রবেদন



❖ নিচের কোনটি ব্যতিক্রমী ফুল?

(a) লাউ

(b) কুমড়া

(c) ঝিন্ড়া

✓(d) জবা



□ অঙ্গ বা অঙ্গান



অঙ্গ

এক বা একাধিক টিস্যু নিয়ে গঠিত

বাহ্যিক অঙ্গ

অভ্যন্তরীণ অঙ্গ

চোখ, কান, হাত

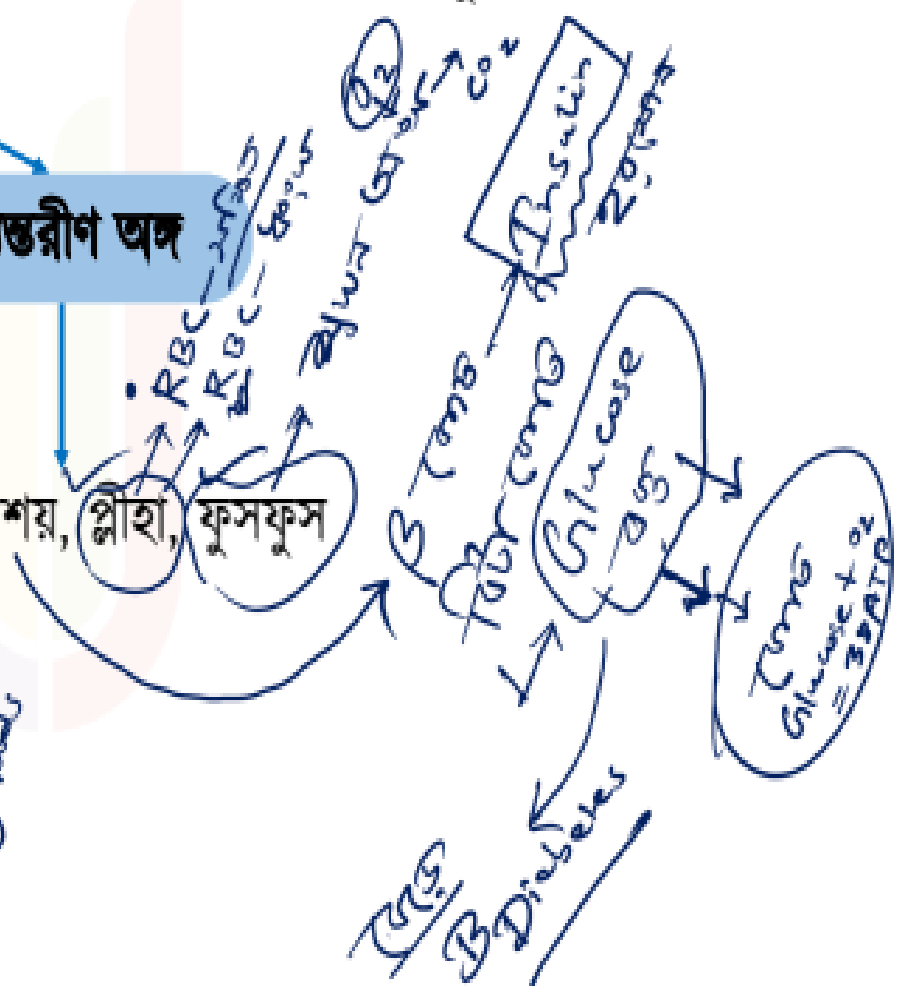
Laboratory of Body

যকৃৎ, অগ্ন্যাশয়, প্লীহা, ফুসফুস

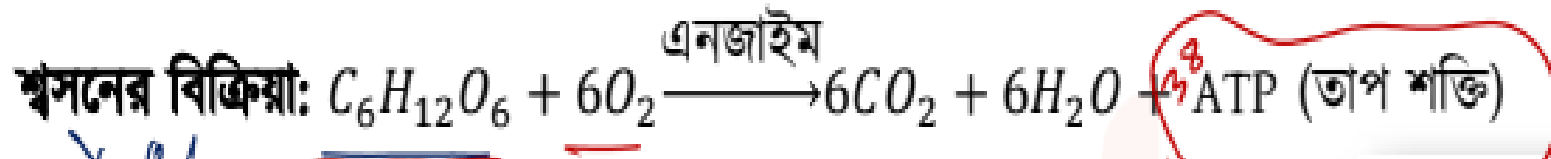
□ তন্ত্র

RBC

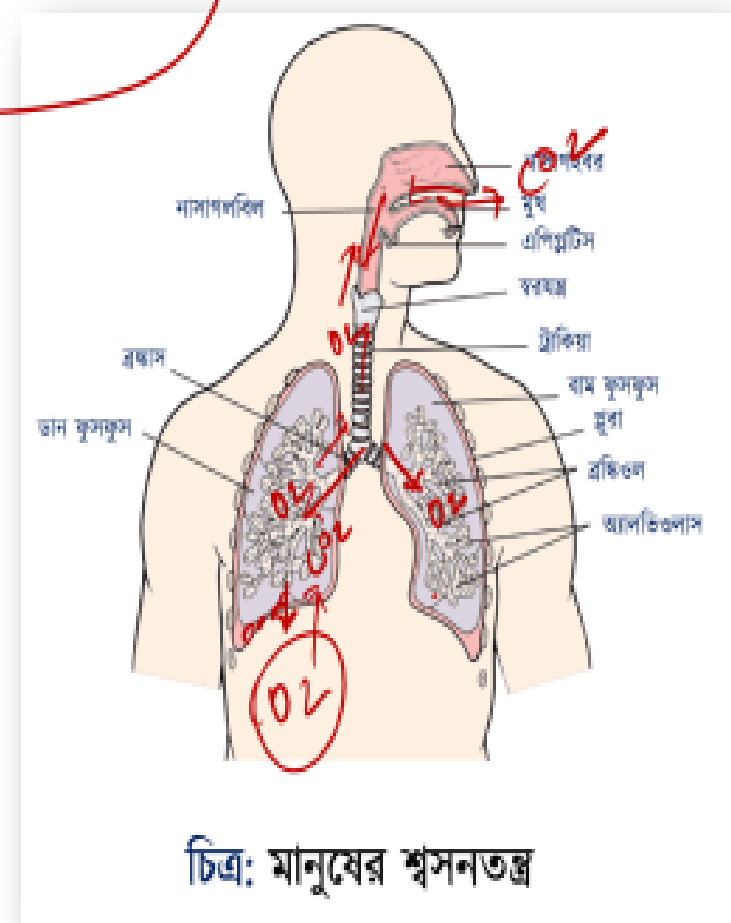
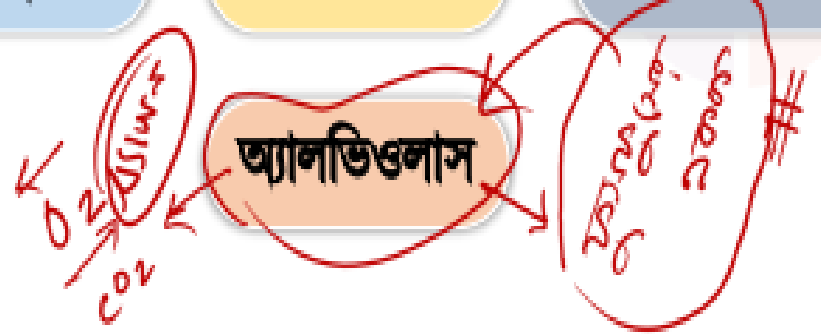
অস্বাভাবিক ফিউজার
 ↓
 পিটুটারি গ্ল্যান্ড
 ↓
 হের (Fat) oily foods



□ শ্বসনতন্ত্র



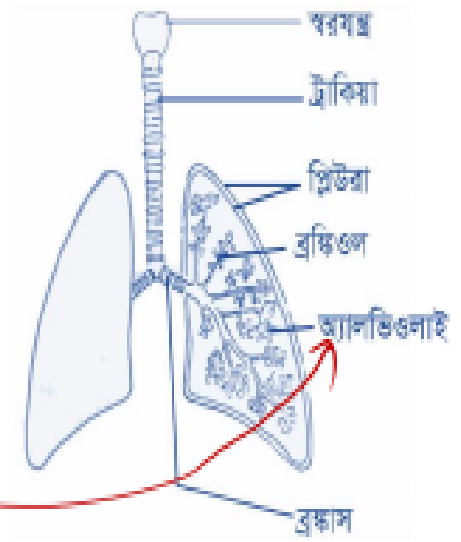
➤ শ্বসনতন্ত্রের অঙ্গসমূহ





☐ শ্বসনতন্ত্র

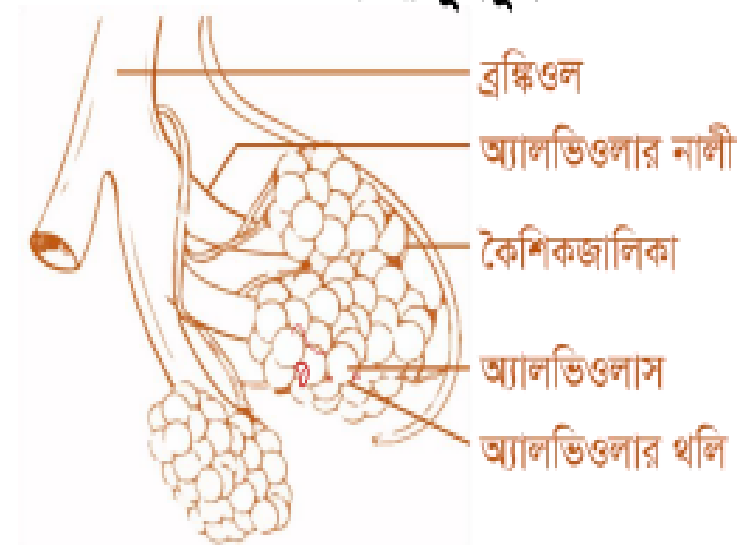
✓ ফুসফুস



✓ অ্যালভিওলাস



চিত্র: ফুসফুস





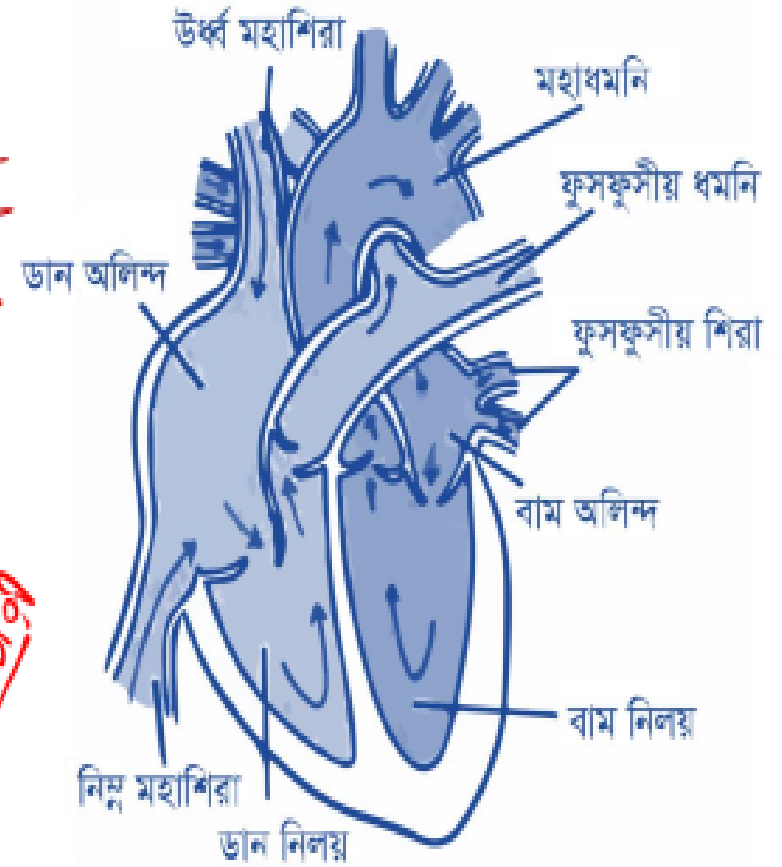
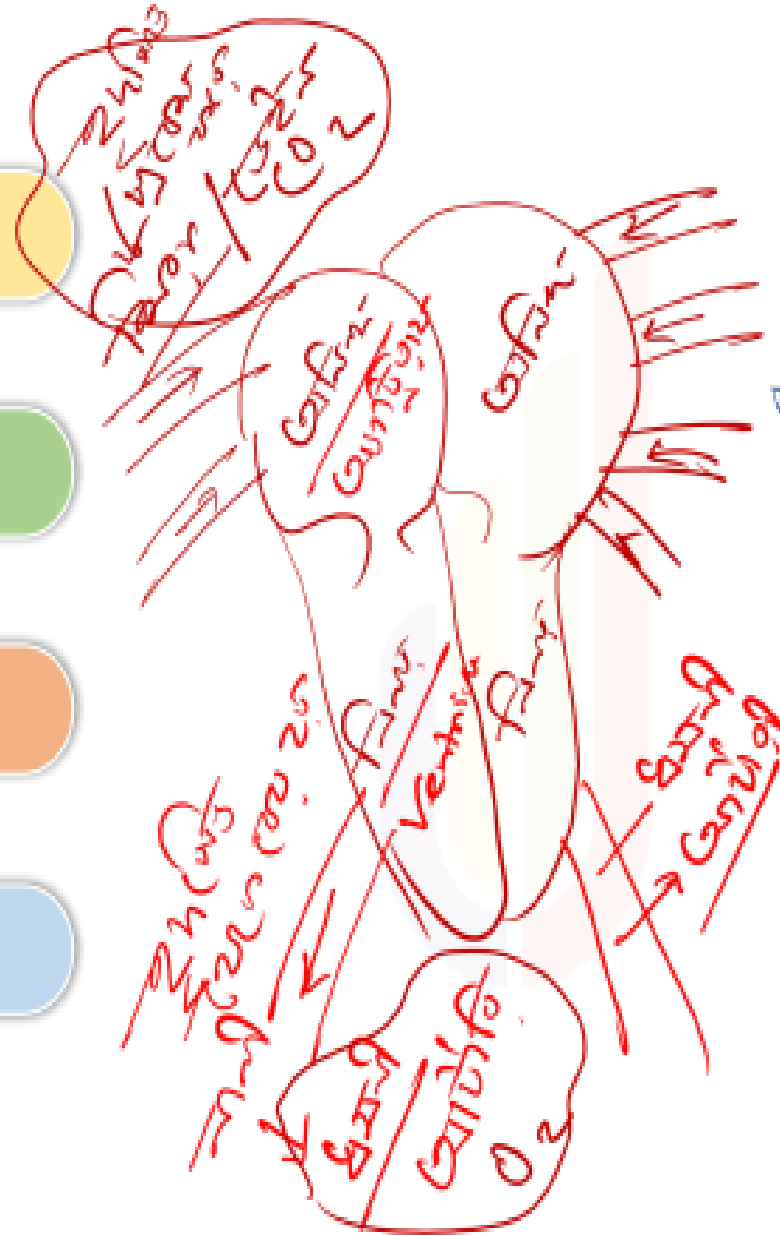
□ হৃৎপিণ্ড

ডান অলিন্দ

বাম অলিন্দ

ডান নিলয়

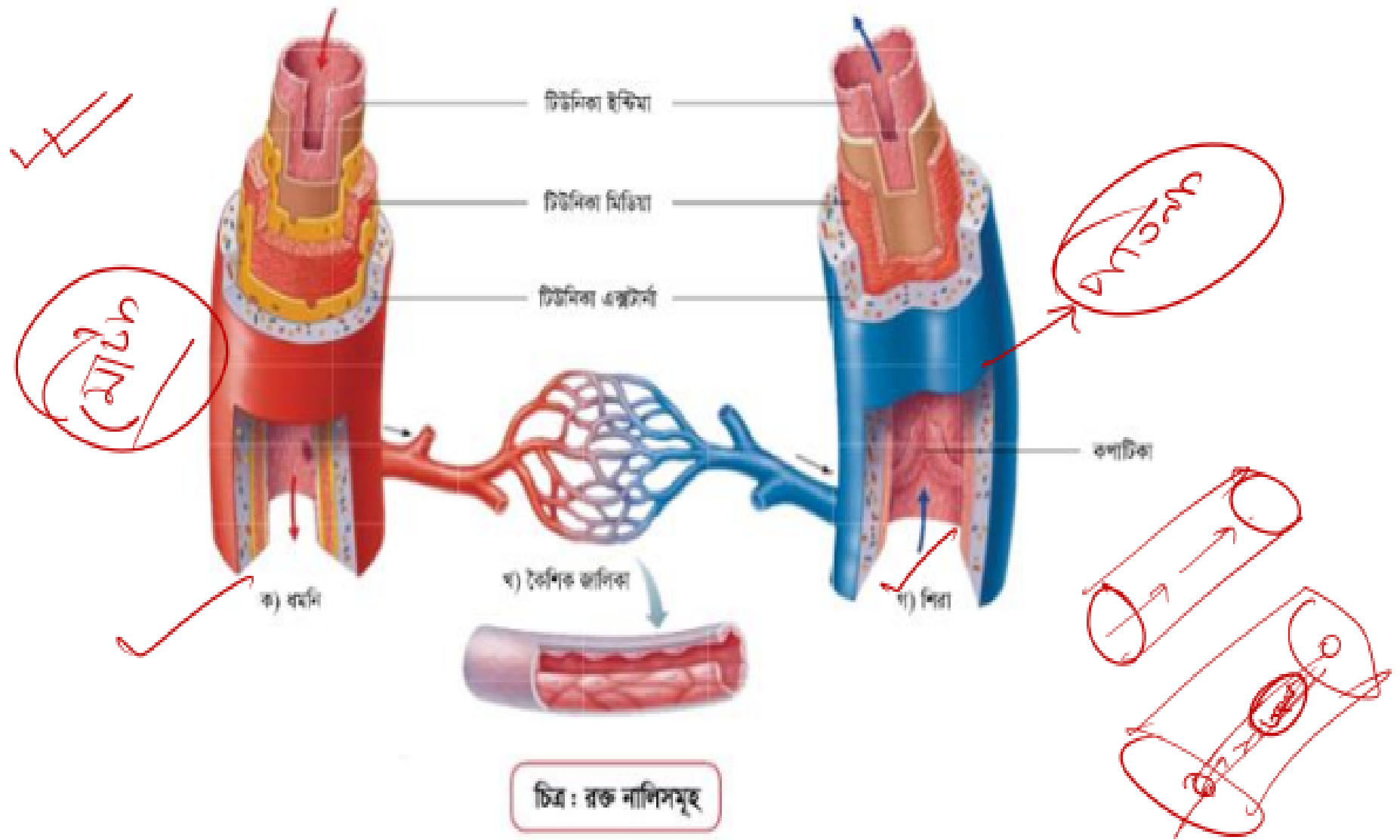
বাম নিলয়

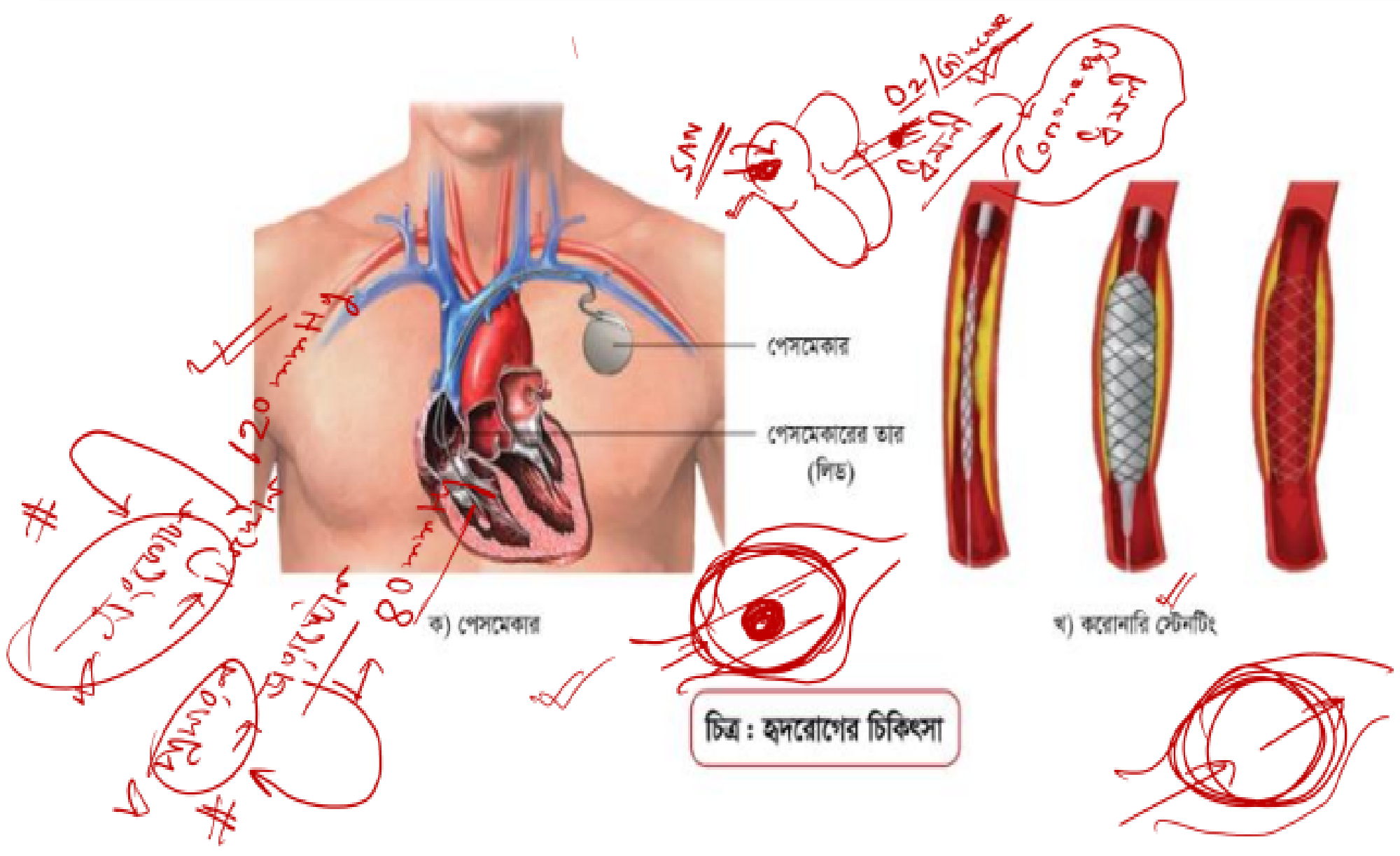


চিত্র: মানুষের হৃৎপিণ্ড



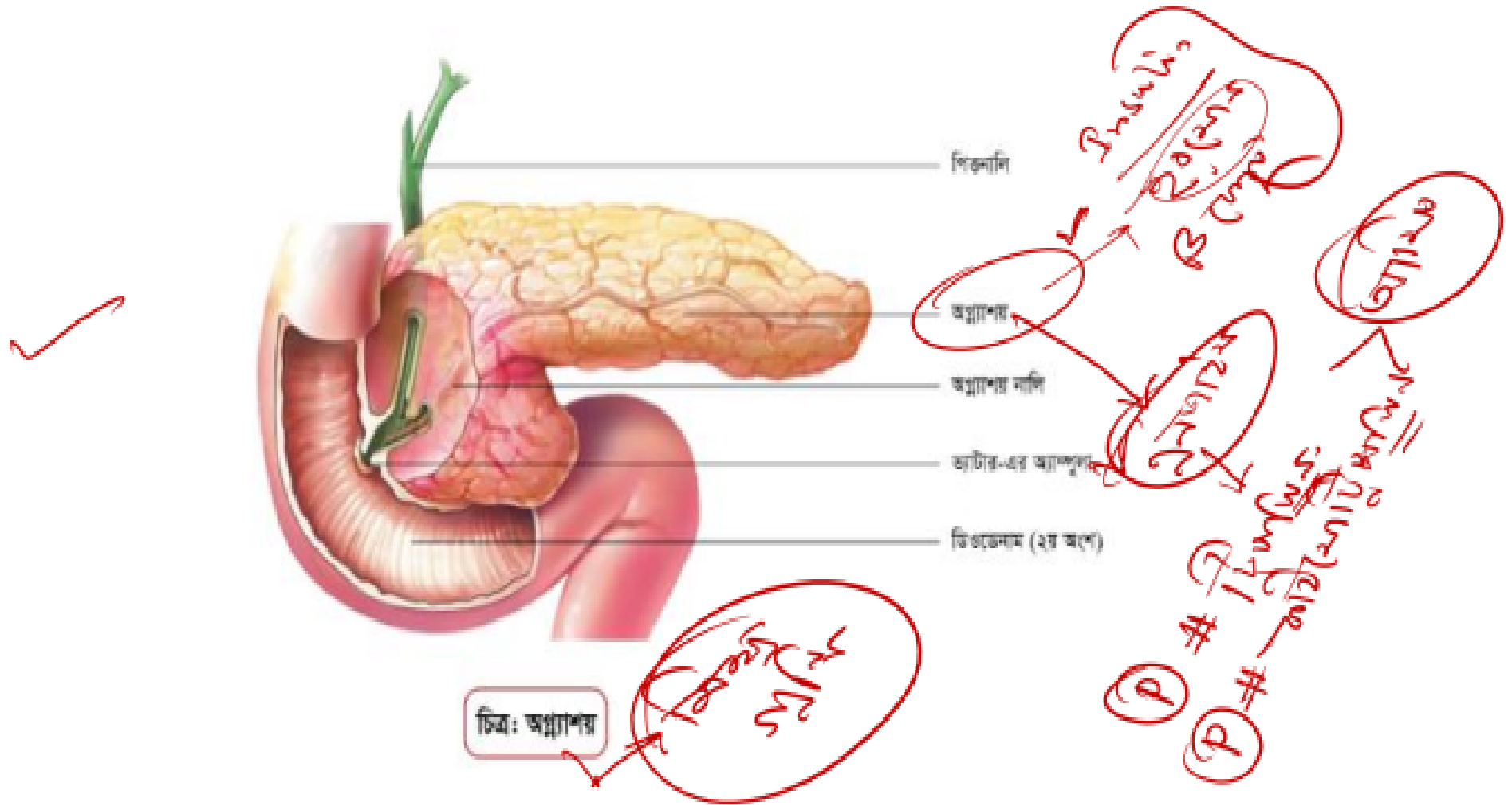
মানব শরীরতত্ত্ব





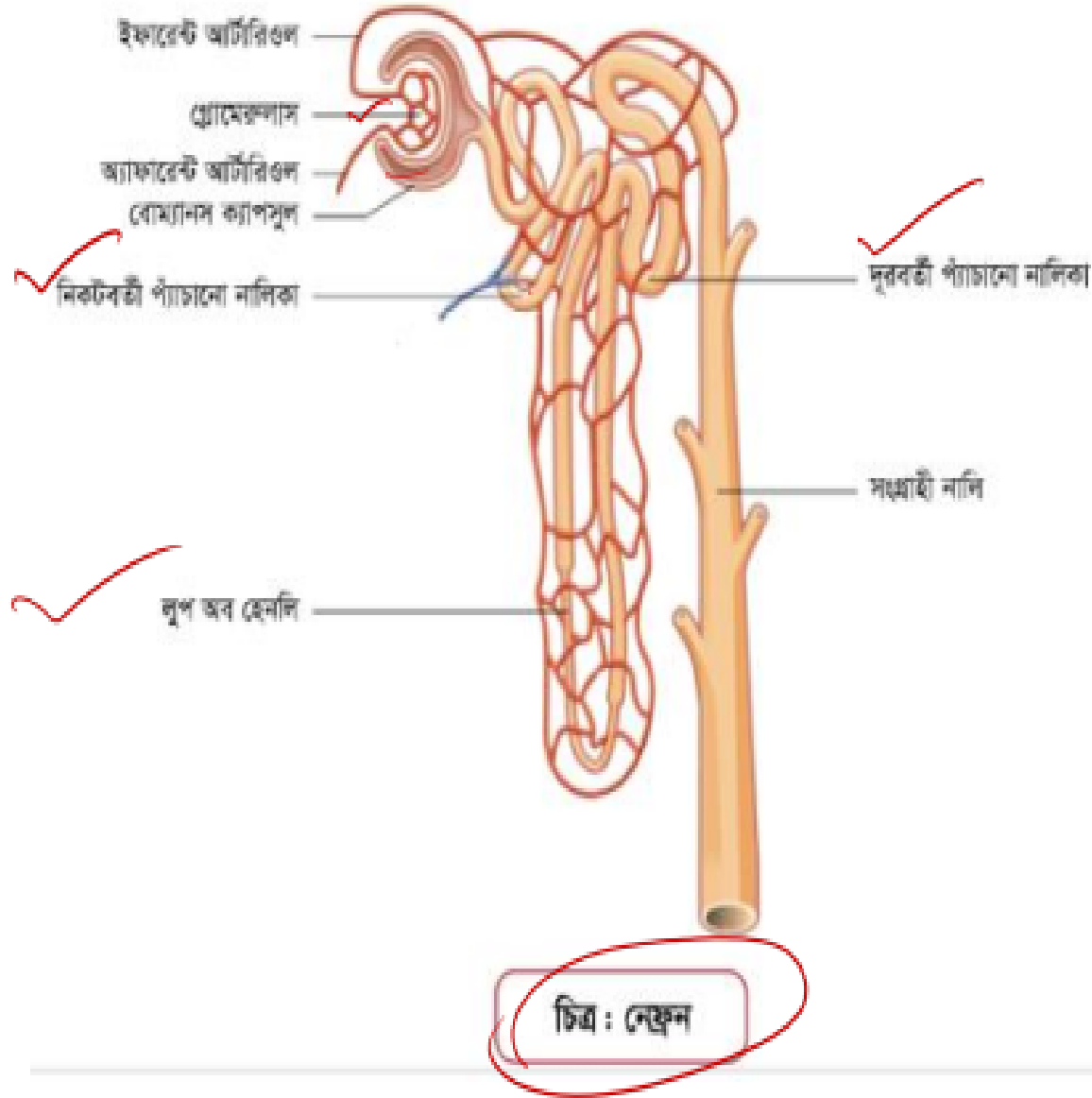


মানব শারীরতত্ত্ব





□ রেচনতন্ত্র





❖ প্রতি ফ্রিকের গড় সময়-

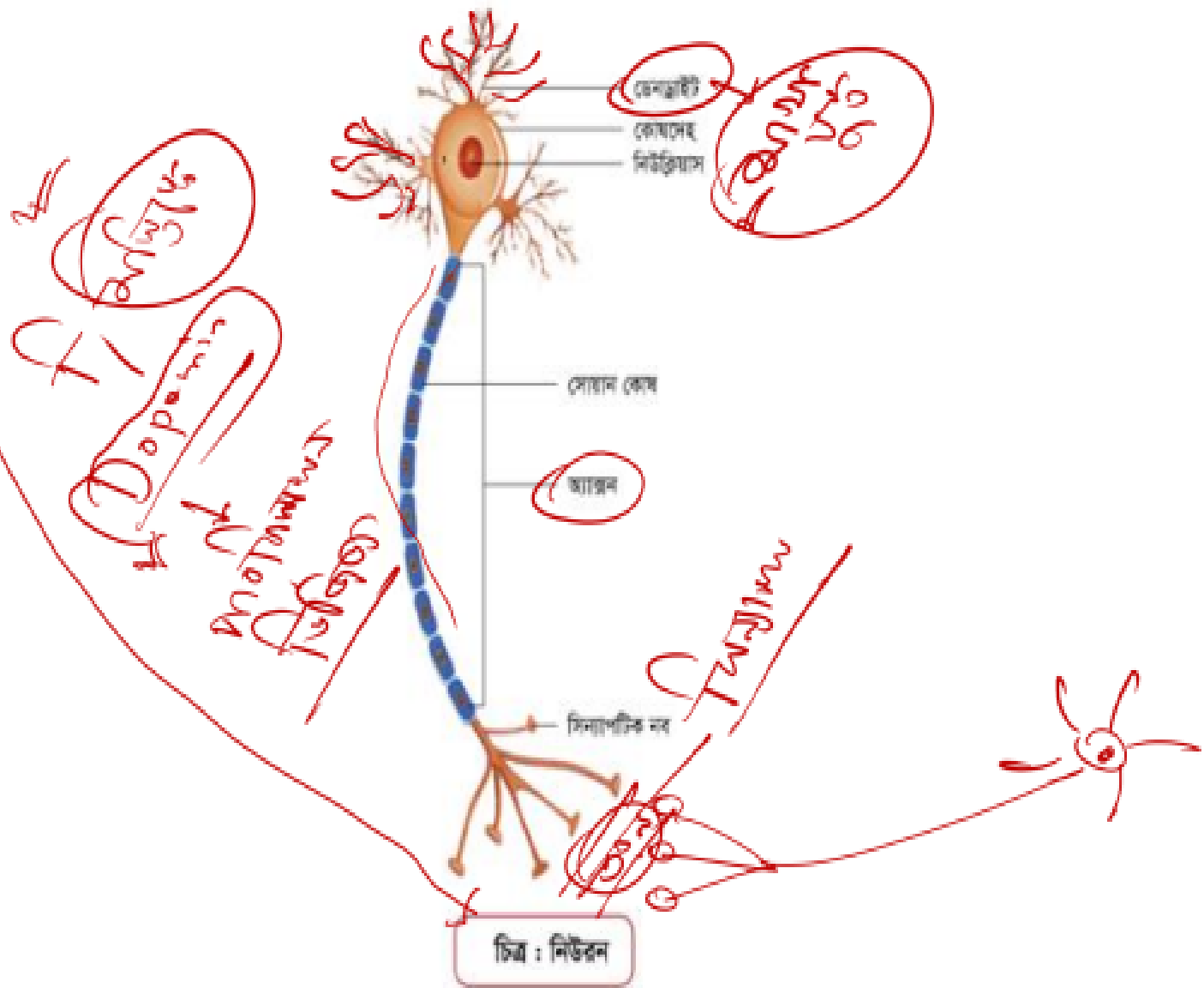
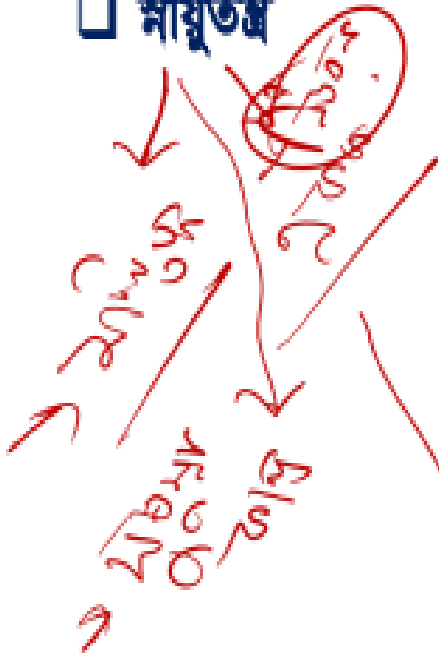
- (a) ১ সেকেন্ড
- (b) ০.৭৫ সেকেন্ড
- (c) ০.৮ সেকেন্ড
- (d) ০.৭২ সেকেন্ড



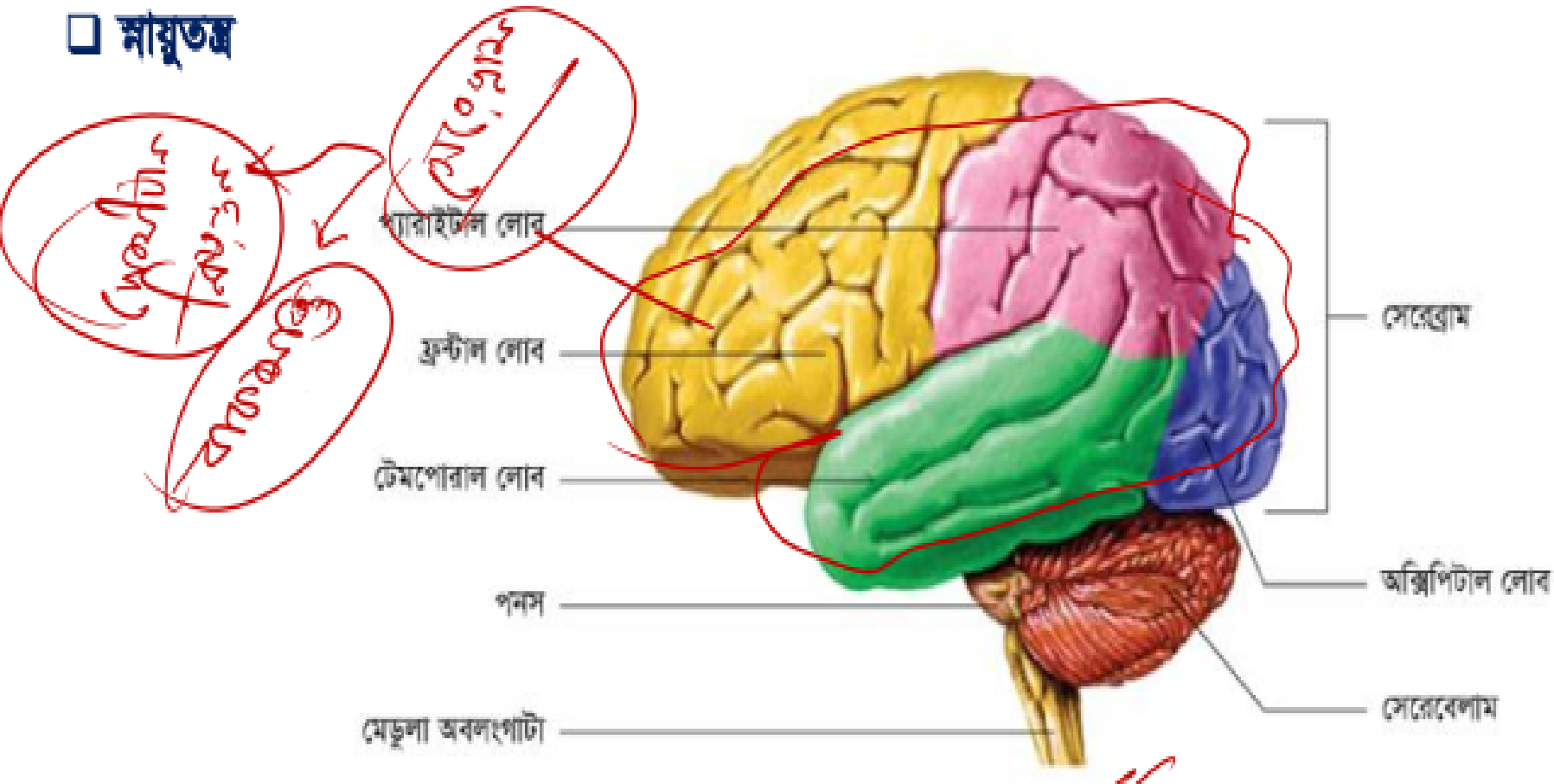


মানব শরীরতত্ত্ব

□ স্নায়ুতন্ত্র



□ স্নায়ুতন্ত্র

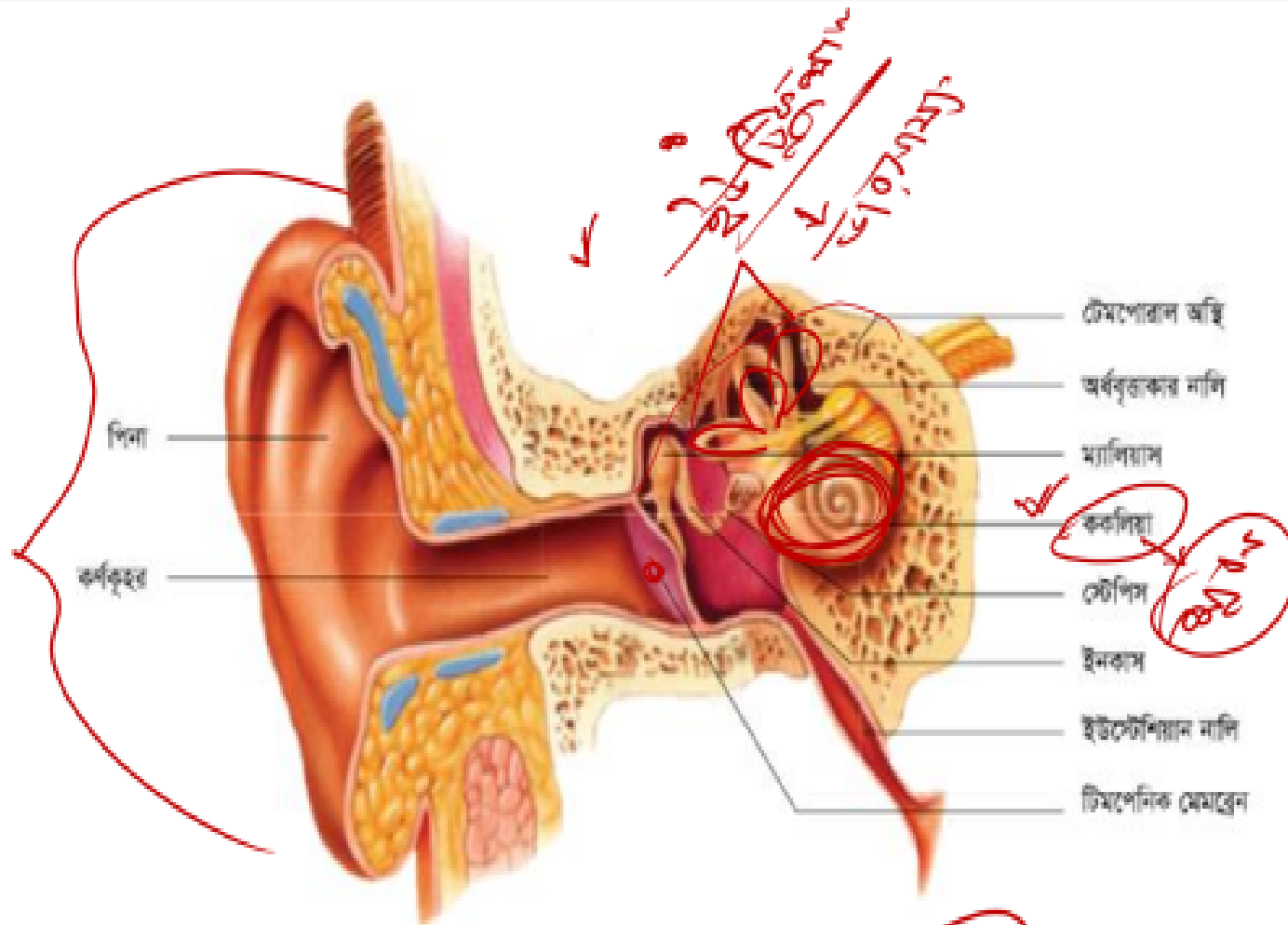


চিত্র : মস্তিষ্ক



মানব শারীরতত্ত্ব

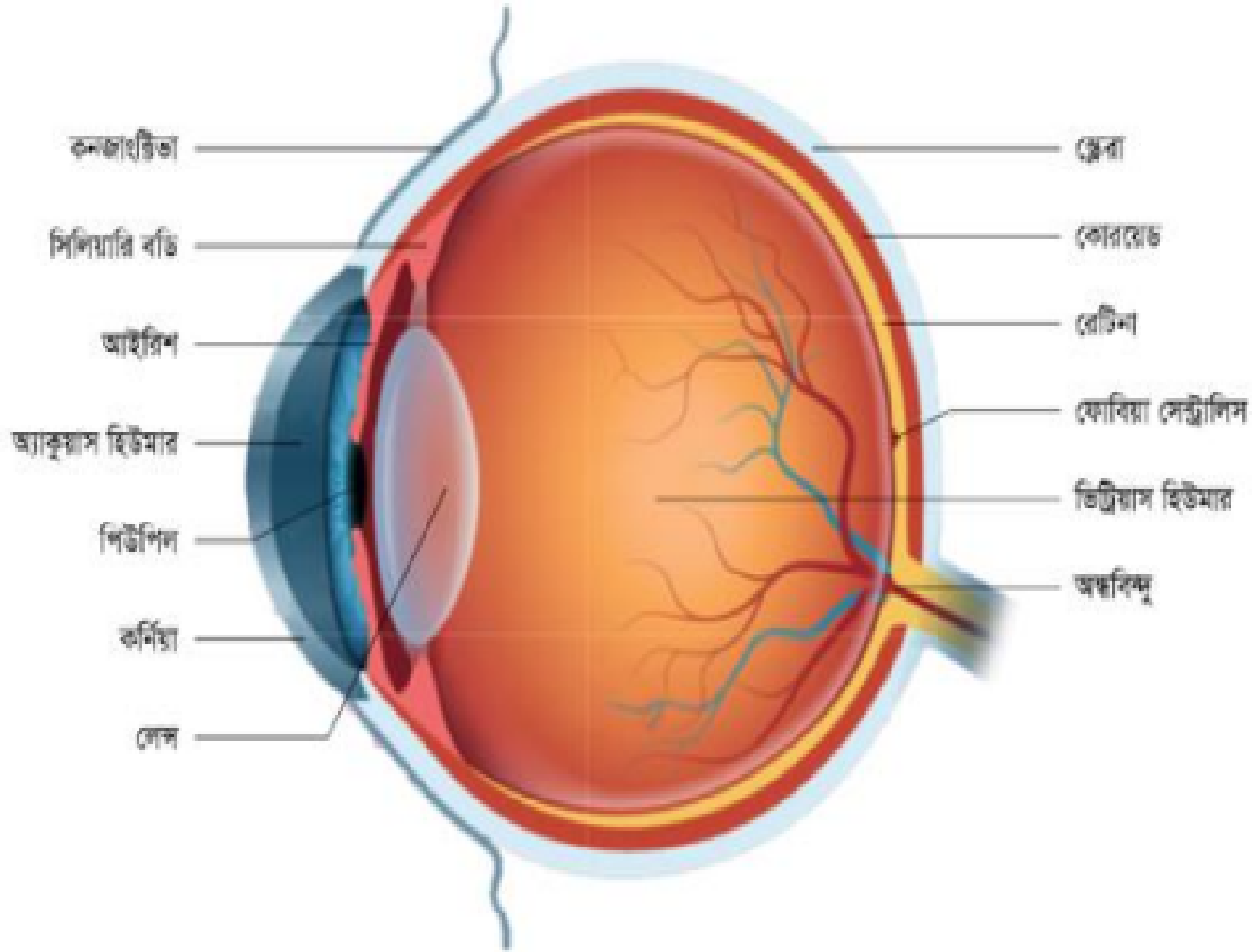
বাহ্যিক কণ্ঠ



চিত্র : মানুষের কানের গঠন



মানব শরীরতত্ত্ব

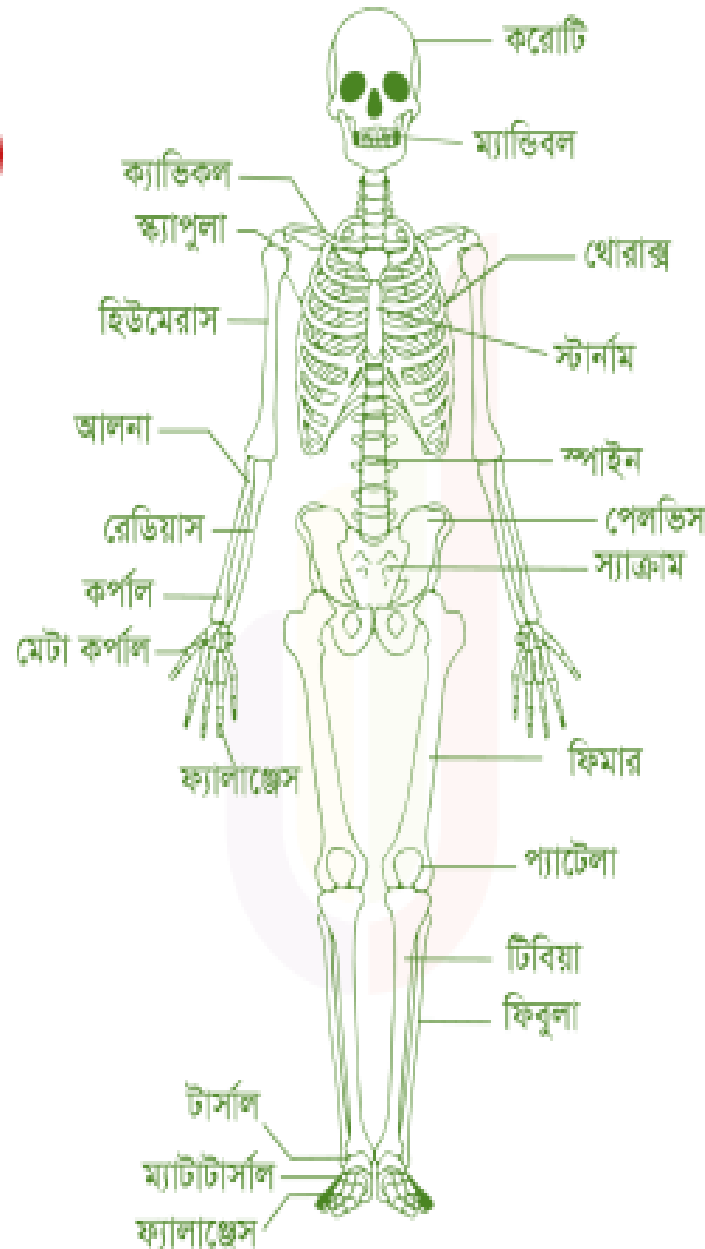
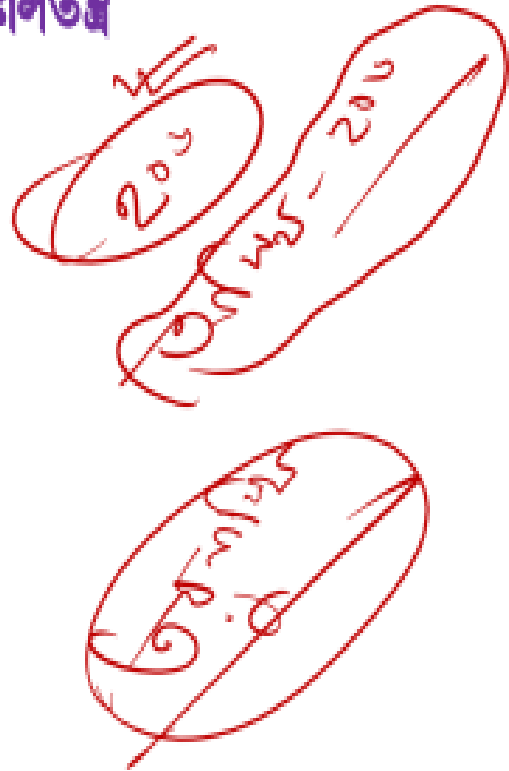


চিত্র : মানুষের চোখের গঠন



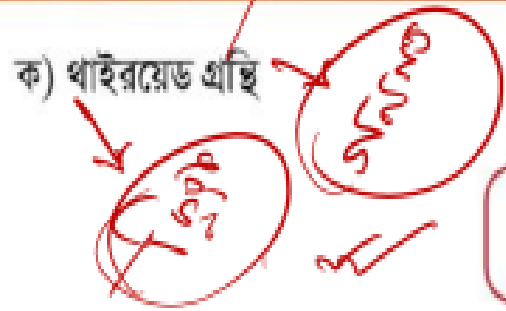
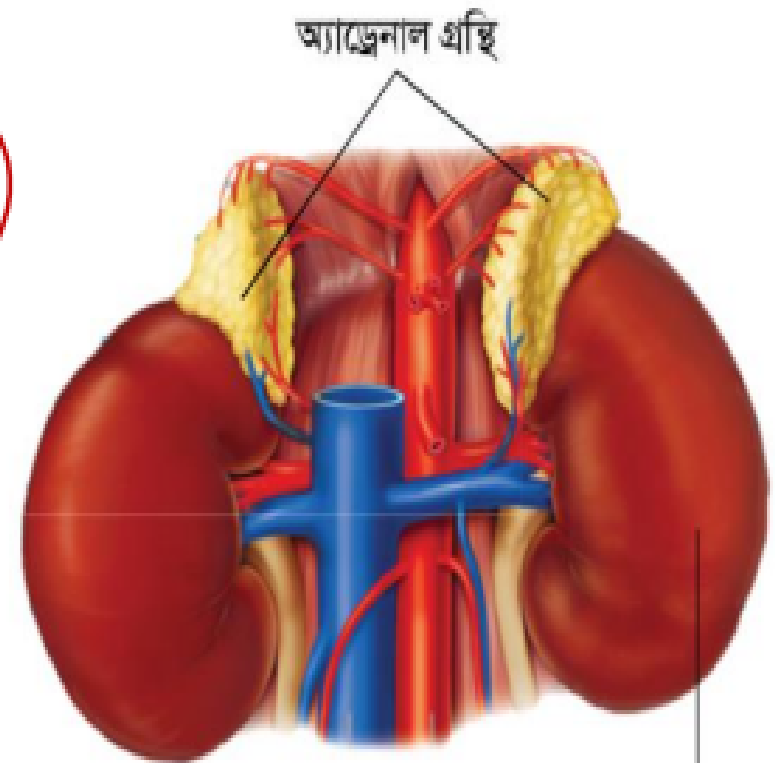
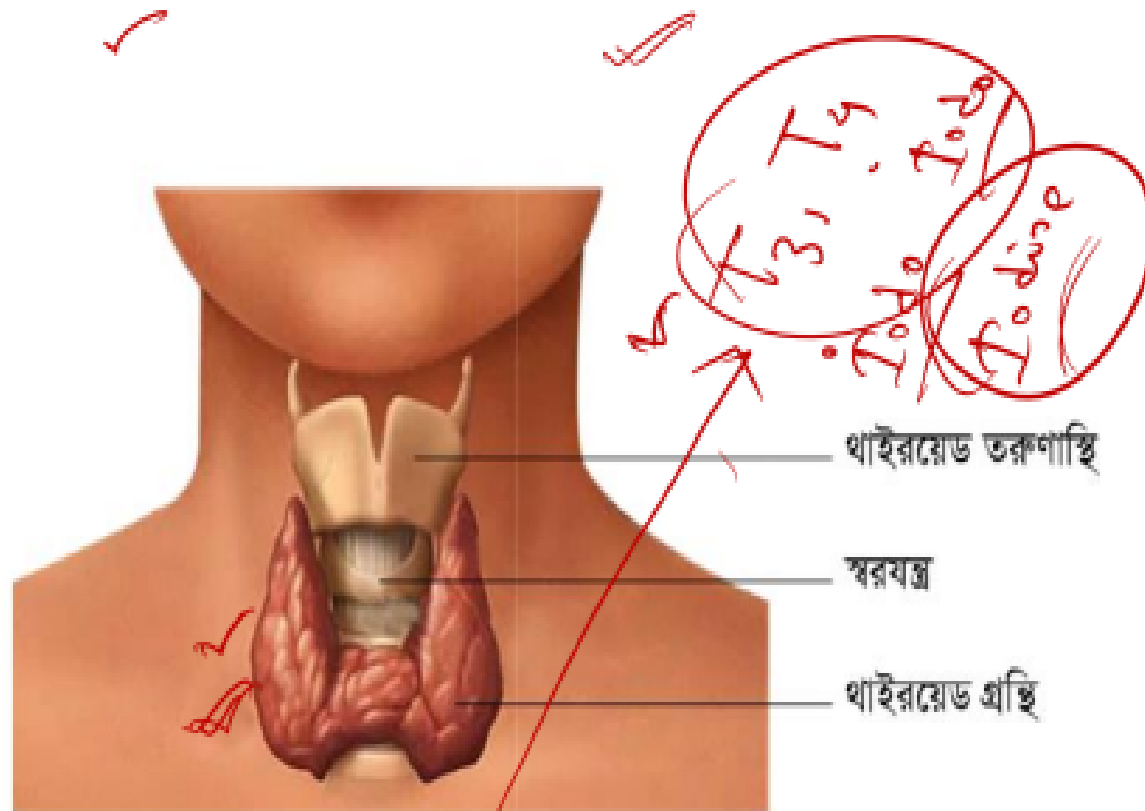
মানব শরীরতত্ত্ব

□ কঙ্কালতন্ত্র



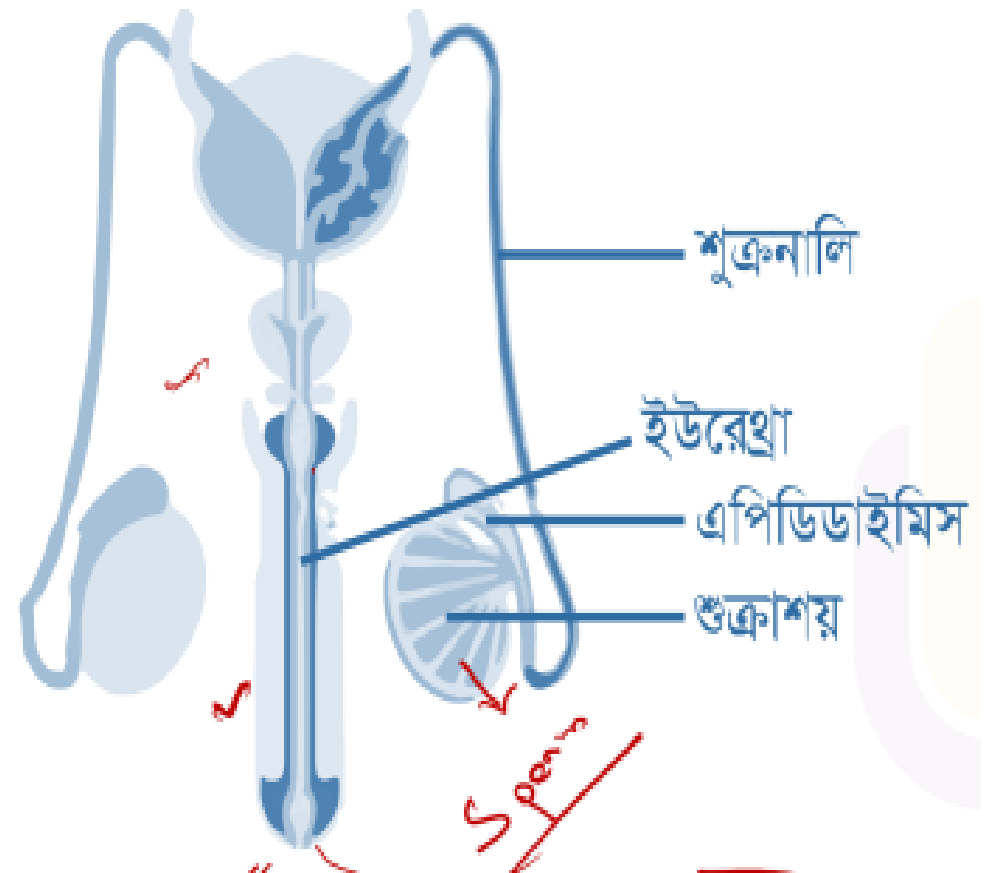


মানব শারীরতত্ত্ব

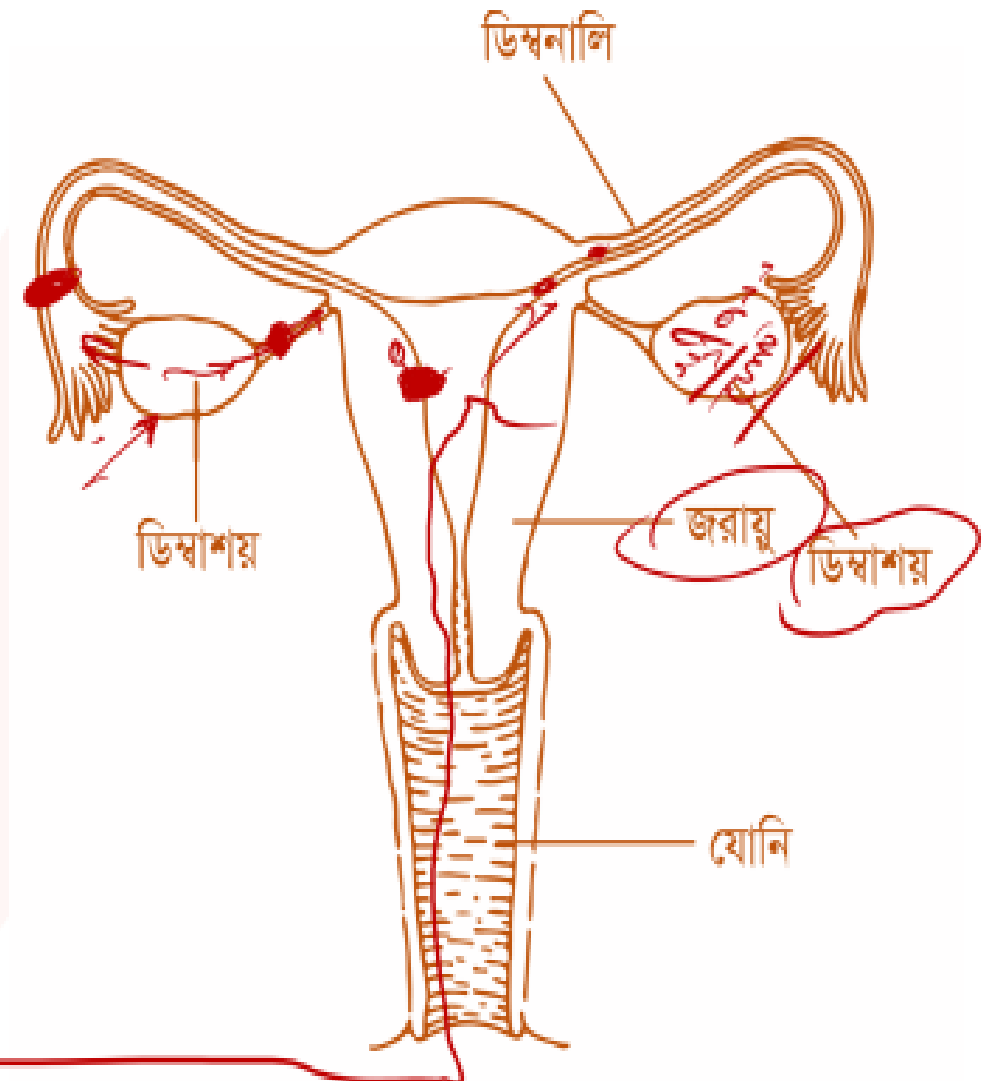


চিত্র : থাইরয়েড ও অ্যাড্রেনাল গ্রন্থি

□ প্রজননতন্ত্র



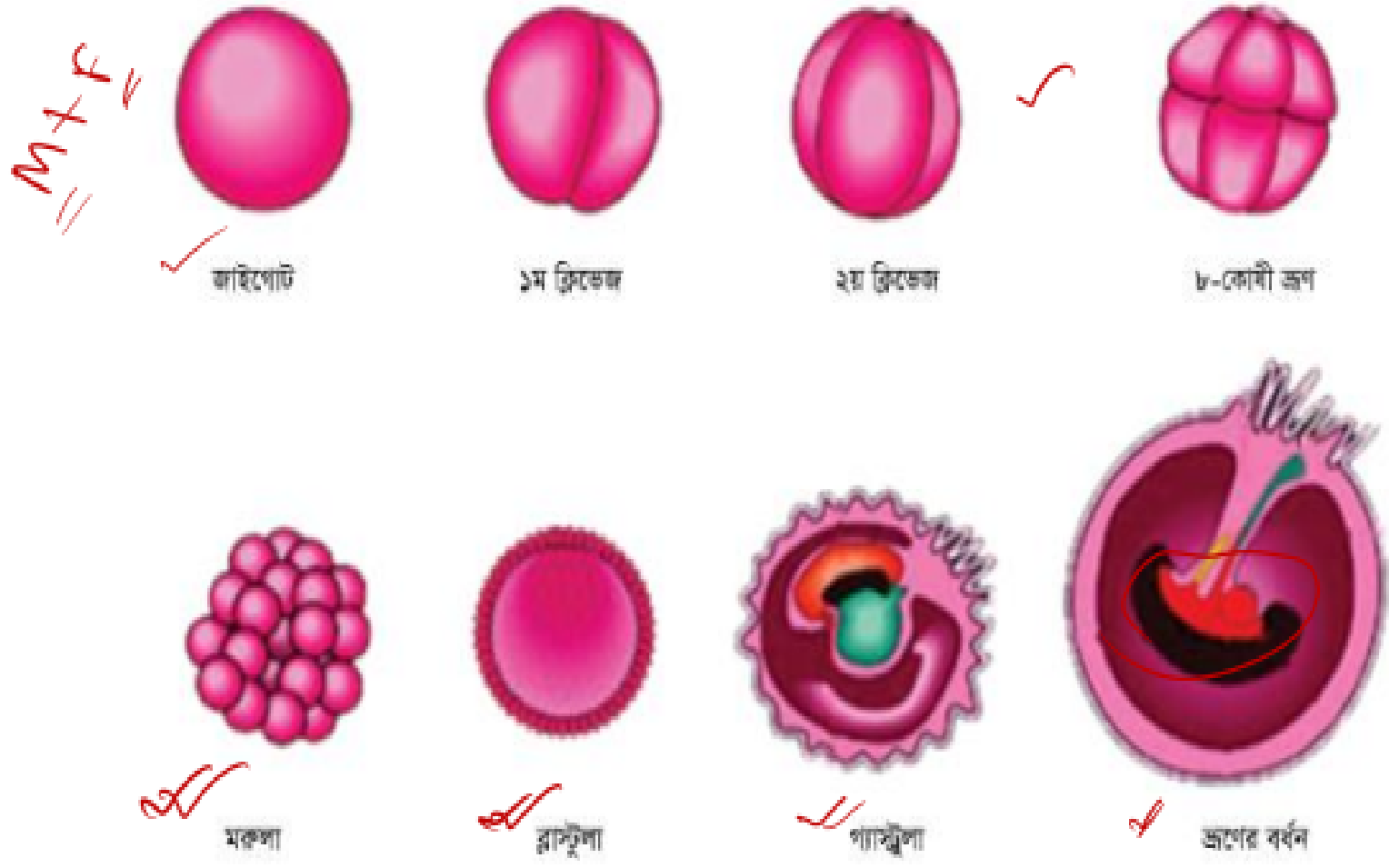
চিত্র: পুরুষ প্রজননতন্ত্র



চিত্র: স্ত্রী প্রজননতন্ত্র



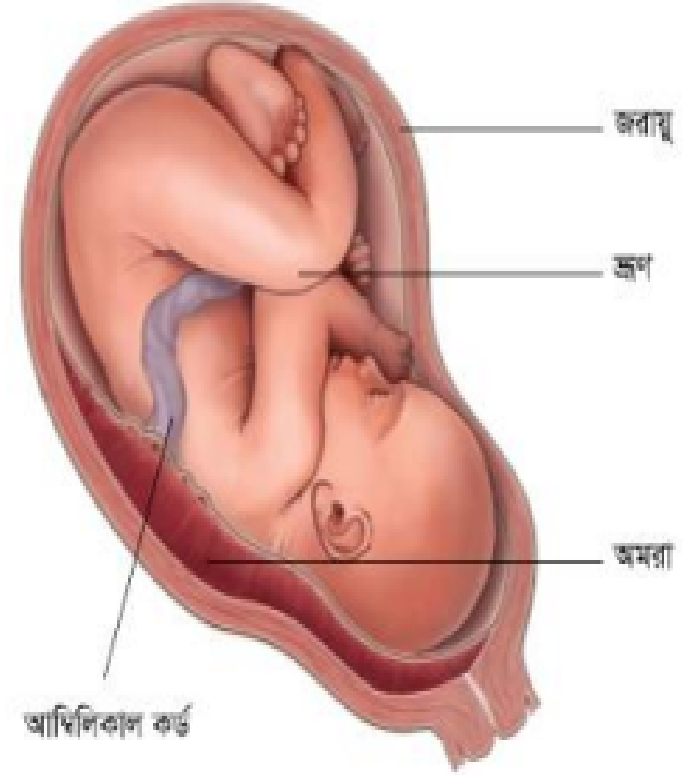
মানব শারীরতত্ত্ব



চিত্র : ক্রিভেজ ও জগীয় কোষস্তর গঠন



চিত্র : ১ম টেস্টটিউব বেবি লুই ব্রাউন



চিত্র : জরায়ুতে ক্রম



❖ মানুষের ভারসাম্য রক্ষার কাজ করে-

- (a) ককলিয়া
- ✓ (b) ইউট্রিকুলাস
- (c) টিমপেনিক পর্দা
- (d) স্টেপিস



➤ এন্টিবডি তৈরি করে নিচের কোনটি?

(ক) Red blood corpuscle

(খ) Thrombocyte

(গ) B Lymphocyte

(ঘ) Monocyte

[৪৬তম বিসিএস]

➤ মানুষের শরীরের রক্তের গ্রুপ কয়টি?

(ক) চারটি

(খ) পাঁচটি

(গ) তিনটি

(ঘ) দুইটি

[৪৫তম বিসিএস]

➤ এনজাইম, অ্যান্টিবডি এবং হরমোন-এর মৌলিক উপাদান-

(ক) প্রোটিন

(খ) ক্যালসিয়াম

(গ) ভিটামিন

(ঘ) লবণ

[৪৪তম বিসিএস]

➤ হৃদযন্ত্রের সংকোচন হওয়াকে বলা হয়-

(ক) ডায়াস্টল

(খ) সিস্টল

(গ) ডায়াসিস্টল

(ঘ) উপরের কোনটিই নয়

[৪৩তম বিসিএস]

➤ সালোকসংশ্লেষণে সূর্যের আলোর রাসায়নিক শক্তিতে পরিণত করার কর্মদক্ষতা হলো-

(ক) ০%

(খ) ১০-১৫%

(গ) ৩-৬%

(ঘ) ১০০%

[৪৩তম বিসিএস]

বিগত সালের বিসিএস প্রিলি পরীক্ষার প্রশ্নসমূহ

➤ মানবদেহে লোহিত কণিকার আয়ুষ্কাল কত দিন?

(ক) ৭ দিন

(খ) ৩০ দিন

(গ) ১৮০ দিন

(ঘ) উপরের কোনটিই নয়

[৪১তম বিসিএস]

➤ হাট থেকে রক্ত বাইরে নিয়ে যায় যে রক্তনালী-

(ক) ভেইন

(খ) আর্টারি

(গ) ক্যাপিলারি

(ঘ) নার্ভ

[৪১তম বিসিএস]

➤ খাদ্য তৈরির জন্য উদ্ভিদ বায়ু থেকে গ্রহণ করে?

(ক) অক্সিজেন

(খ) কার্বন-ডাই-অক্সাইড

(গ) নাইট্রোজেন

(ঘ) জলীয় বাষ্প

[৪০তম বিসিএস]

➤ কোনটির জন্য পুষ্প রঙিন ও সুন্দর হয়?

(ক) ক্রোমোপ্লাস্ট

(খ) ক্লোরোপ্লাস্ট

(গ) ক্রোমোটোপ্লাস্ট

(ঘ) লিউকোপ্লাস্ট

[৪০তম বিসিএস]

➤ নিচের কোন উদ্ভিদ কেবল ম্যানগ্রোভ বনাঞ্চলে দেখা যায়?

(ক) খেজুর পাম

(খ) সাগু পাম

(গ) নিপা পাম

(ঘ) তাল পাম

[৩৮তম বিসিএস]



মানবদেহে রোগ প্রতিরোধে প্রাথমিক প্রতিরক্ষাস্তরের (First line of defence) অন্তর্ভুক্ত নয় কোনটি?

[৩৭তম বিসিএস]

- (ক) লাইসোজাইম (খ) গ্যাসট্রিক জুস (গ) সিলিয়া (ঘ) লিম্ফোসাইট

➤ নিচের কোনটি আমিষ জাতীয় খাদ্য হজমে সাহায্য করে?

[৩৬তম বিসিএস]

- ~~(ক) ট্রিপসিন~~ (খ) লাইপেজ (গ) টায়ালিন (ঘ) অ্যামাইলেজ

➤ মানুষের রক্তে লোহিত কণিকা কোথায় সঞ্চিত থাকে?

[৩৬তম বিসিএস]

- (ক) হৃৎযন্ত্রে (খ) বৃক্কে (গ) ফুসফুসে (ঘ) প্লীহাতে

➤ যন্ত্রিত্ত্ব কোন তন্ত্রের অংশ?

[৩৬তম বিসিএস]

- ~~(ক) স্নায়ুতন্ত্র~~ (খ) পরিপাকতন্ত্র (গ) রেচনতন্ত্র (ঘ) শ্বসনতন্ত্র

BCS কঠিন নয়; প্রস্তুতি যদি গোছানো হয়



Facebook Page

<https://www.facebook.com/uttoronacademy>



Facebook Group (BCS উত্তরণ)

<https://www.facebook.com/groups/www.uttoron.academy>



YouTube Channel

<https://www.youtube.com/@Uttoron>



BCS অনলাইন ও অফলাইনের সমন্বয়ে গোছানো প্রস্তুতি
(<https://www.youtube.com/watch?v=MFKW8F5NnP0>)



09666775566
www.uttoron.academy