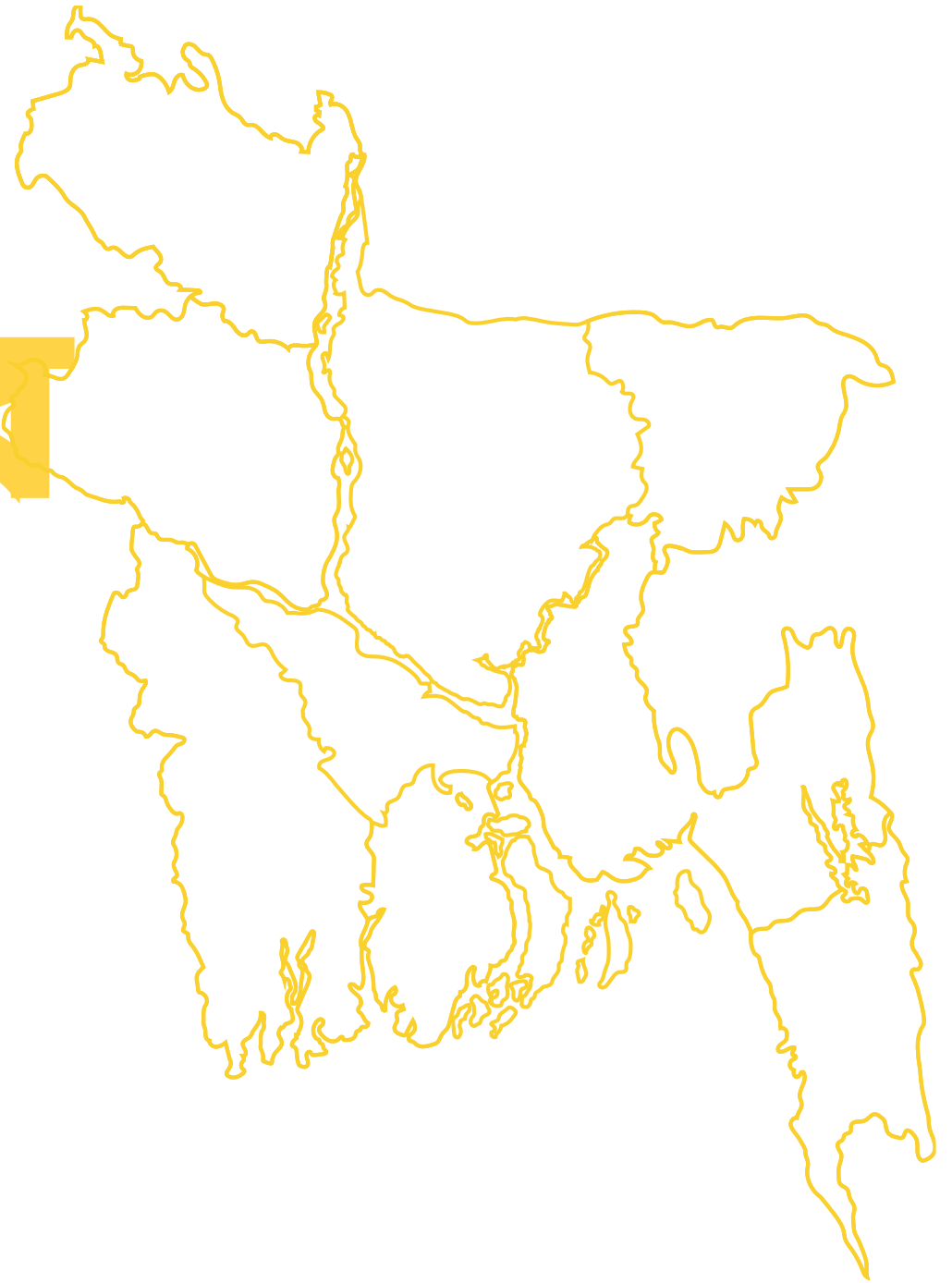


বাংলাদেশের

রাজনৈতিক ব্যবস্থা

The Political System of Bangladesh



রাজনৈতিক ব্যবস্থা

প্রতিনিধিত্বমূলক গণতন্ত্রে বিরোধী দলকে বলা হয়

বিকল্প সরকার

রাজনৈতিক ব্যবস্থা

বর্তমানে সংসদের বিরোধী দলীয় নেতা

বেগম রওশন এরশাদ (জাতীয় পার্টি)



ৰাজনৈতিক ব্যবস্থা

সংসদকে কার্যকর রাখার দায়িত্ব

সরকারি দল ও বিরোধী দল উভয়েরই

রাজনৈতিক ব্যবস্থা

বাংলাদেশের সংবিধান অনুযায়ী কাউকে রাষ্ট্রপতি হতে
হলে ত্যাগ করতে হয়

দলীয় পদ

রাজনৈতিক ব্যবস্থা

উন্নত রাজনৈতিক সংস্কৃতিতে বিরোধী দল সরকারি দলের
ন্যায় যে মন্ত্রিসভা গঠন করে তাকে বলে

ছায়া মন্ত্রিসভা

রাজনৈতিক ব্যবস্থা

প্রতিনিধিত্বমূলক গণতন্ত্রের প্রাণ

রাজনৈতিক দল

ৰাজনৈতিক ব্যবস্থা

সরকারি কাঠামোর বাইরে সরকারি নীতি গ্রহণ, পরিচালনা
ও নির্ধারণে প্রভাব সৃষ্টির চেষ্টাকারী স্বেচ্ছামূলক
সংগঠিত গোষ্ঠী হলো

চাপ সৃষ্টিকারী গোষ্ঠী

যেমন, বিভিন্ন এনজিও, সম্প্রদায়, গোষ্ঠী, সুশীল সমাজ প্রভৃতি।

রাজনৈতিক ব্যবস্থা

সুশীল সমাজ বা সিভিল সোসাইটি একটি রাষ্ট্রের

বিবেক হিসেবে কাজ করে।

এরা ব্যক্তিগ্ধার্থের কথা চিন্তা না করে রাষ্ট্র ও জনগণের স্বার্থ
চিন্তা করে।

রাজনৈতিক ব্যবস্থা

রাষ্ট্রের জ্ঞানী শক্তি, চিকিৎসক, প্রকৌশলী, আমলা,
ব্যবসায়ী এদের নিয়ে
সুশীল সমাজ গঠিত হয়।

সুশীল সমাজ জনগণের সঙ্গে কাজ করে ও সরকারের একনায়কের মত
আচরণ, দুর্নীতি, দুঃশাসন এর বিরোধীতা করে।

ৰাজনৈতিক ব্যবস্থা

সুশীল সমাজকে বলা হয়

ৰাষ্ট্ৰৰ পঞ্চম স্তম্ভ ।

রাজনৈতিক ব্যবস্থা

বাংলাদেশের সর্বাপেক্ষা সুপরিচিত চাপ সৃষ্টিকারী গোষ্ঠী
হচ্ছে

সুজন

(সুশাসনের জন্য নাগরিক)।



চাপসৃষ্টিকারী গোষ্ঠী নির্বাচনে অংশগ্রহণ করে না।

রাজনৈতিক ব্যবস্থা

রাজনৈতিক দলের বৈশিষ্ট্য হলো

- এরা রাজনৈতিকভাবে সংগঠিত,
- সম্মত আদর্শে বিশ্বাসী,
- নিয়মতান্ত্রিক উপায়ে ক্ষমতায় আরোহণ করেন,
- জনমতের প্রতি গুরুত্ব দেয়
- এবং দলীয় ও জাতীয় স্বার্থ সংরক্ষণ করে।

রাজনৈতিক ব্যবস্থা

বাংলাদেশে প্রধান রাজনৈতিক দলগুলো হলো

- আওয়ামী লীগ,



- বি, এন, সি,



- জাতীয় পার্টি, প্রভৃতি।



রাজনৈতিক ব্যবস্থা

অন্য কয়েকটি গুরুত্বপূর্ণ ছোট রাজনৈতিক দল হলো

- বাংলাদেশের কমিউনিস্ট পার্টি,
- বাংলাদেশ ওয়ার্কাস পার্টি,
- বাংলাদেশ সমাজতান্ত্রিক দল ও
- লিবারেল ডেমোক্রেটিক পার্টি



রাজনৈতিক ব্যবস্থা

বাংলাদেশে নিবন্ধিত রাজনৈতিক দল

80 টি

রাজনৈতিক ব্যবস্থা

বাংলাদেশ আওয়ামী লীগ প্রতিষ্ঠিত হয়

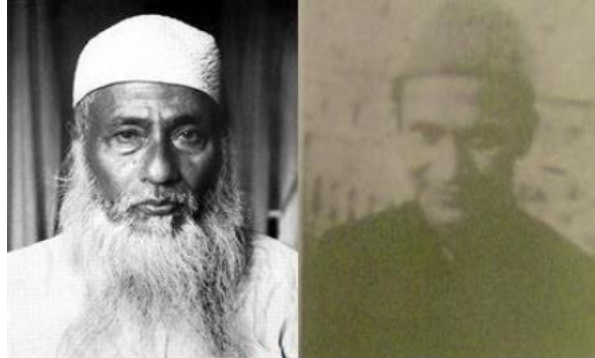
১৯৪৯ সালের ২৩ জুন



রাজনৈতিক ব্যবস্থা

প্রতিষ্ঠাকালীন সময়ে বাংলাদেশ আওয়ামী লীগের সভাপতি
ও সাধারণ সম্পাদক ছিলেন

ম্যাওলানা আবদুল হামিদ খান ভাসানী
ও শামসুল হক



আবদুল হামিদ খান ভাসানী

শামসুল হক

রাজনৈতিক ব্যবস্থা

বাংলাদেশ আওয়ামী লীগের প্রতিষ্ঠাকালীন সময়ে শেখ
মুজিবুর রহমান ছিলেন

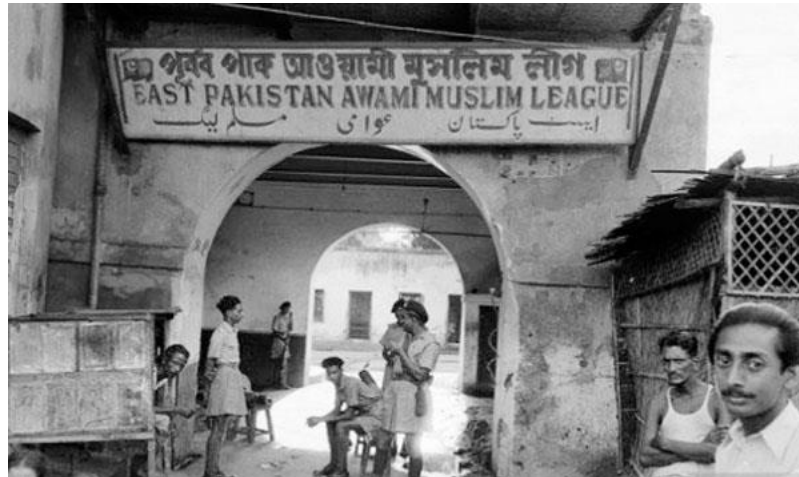
যুগ্ম সম্পাদক



রাজনৈতিক ব্যবস্থা

আওয়ামী লীগের প্রতিষ্ঠাকালীন নাম

**আওয়ামী মুসলিম লীগ,
মুসলিম শব্দটি বাদ দেয়া হয় ১৯৫৫ সালে**



ৰাজনৈতিক ব্যবস্থা

বিএনপি প্রতিষ্ঠিত হয়

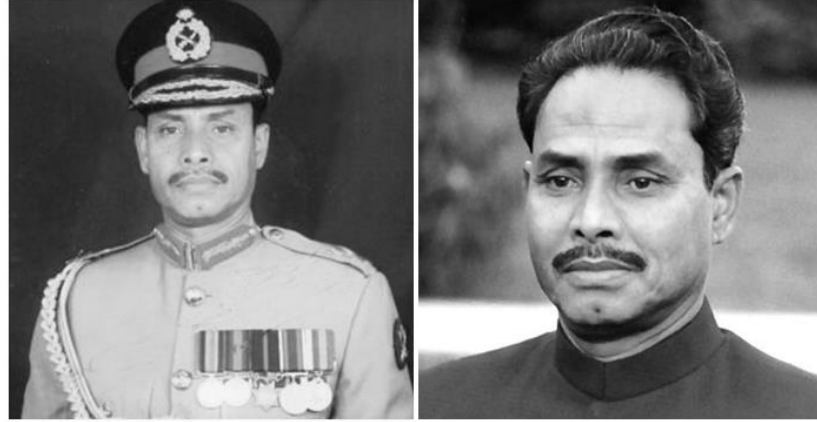
১ সেপ্টেম্বর, ১৯৭৮ সালে



রাজনৈতিক ব্যবস্থা

জাতীয় পার্টি প্রতিষ্ঠিত হয়।

১৯৮৬ সালে সামরিক শাসক এরশাদের হাত ধরে।
এটি বর্তমানে প্রধান বিরোধী দল।



রাজনৈতিক ব্যবস্থা

গণতন্ত্রের মূলমন্ত্র

পরমতসাহিষ্ণুতা ।

ধনস্বাদ