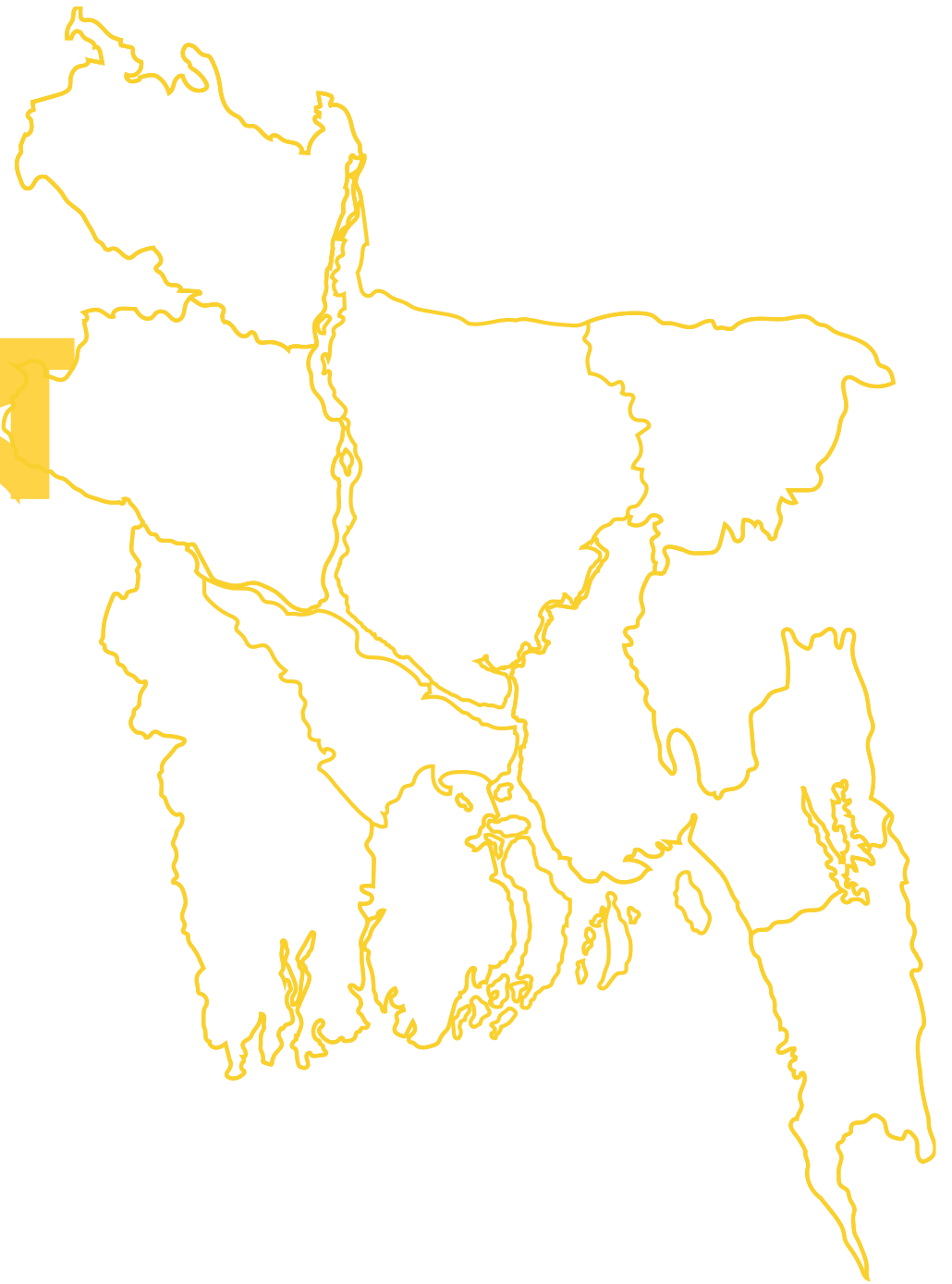


# বাংলাদেশের

*শিল্প ও বাণিজ্য*

Industry and Trade of Bangladesh

---

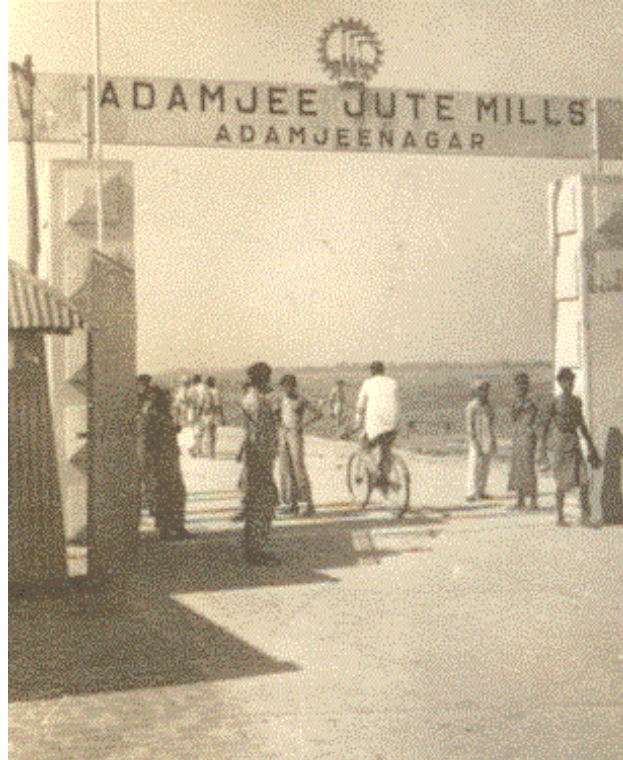


ଶିଳ୍ପ ଓ ଉତ୍ପାଦନ

# শিল্প উৎপাদন

বাংলাদেশে প্রথম পাটকল স্থাপিত হয়

## আদমজী পাটকল মিল



# শিল্প উৎপাদন

বাংলাদেশ জুট মিলস কর্পোরেশন (বিজেএমসি)-এর  
আওতাধীন পাটকলের সংখ্যা

২৬ টি

(অর্থনৈতিক সমীক্ষা- ২০১৮)



# শিল্প উৎপাদন

বাংলাদেশ ও এশিয়ার **বৃহত্তম** আদমজী পার্টকল প্রতিষ্ঠিত হয়

**১৯৫১ খ্রিস্টাব্দে**

# শিল্প উৎপাদন

বাংলাদেশে সরকারি বঙ্গকল

# ১৮টি

(অর্থনৈতিক সমীক্ষা- ২০১৮)

# শিল্প উৎপাদন

আদমজী পার্টকল বন্ধ হয়

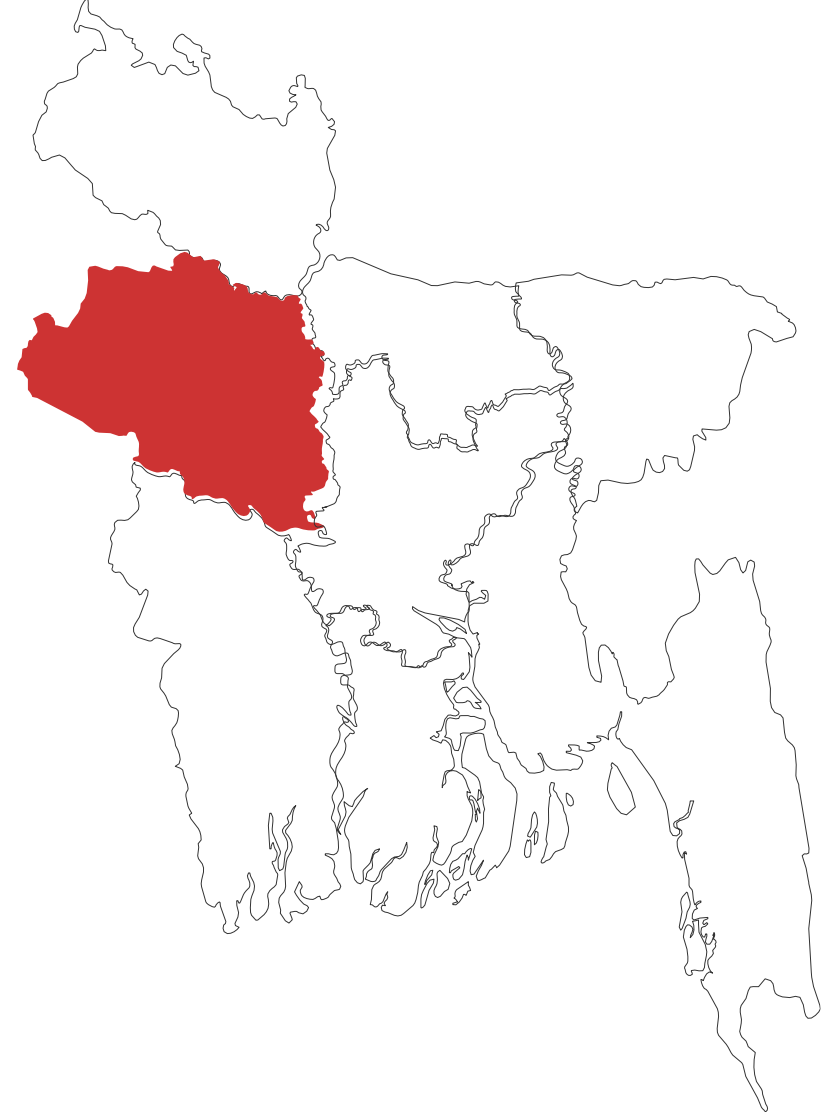
৩০ জুন, ২০০২ খ্রিস্টাব্দে



# শিল্প উৎপাদন

বাংলাদেশে শিল্প উৎপন্ন হয়

**রাজশাহীতে**



# শিল্প উৎপাদন

বাংলাদেশের বৃহত্তম সরকারী মালিকানাধীন চিনি কল  
কারখানা

**জয়পুরহাট সুগার মিল**



অবস্থান

**জয়পুরহাট**

**জেলায়**

রাজশাহী বিভাগের উত্তর-  
পশ্চিমে

# শিল্প উৎপাদন

বাংলাদেশে সার কারখানা

৮টি (সরকারি)

# শিল্প উৎপাদন

সবচেয়ে বড় সার কারখানা

শাহজালাল সার কারখানা, ফেঞ্চুগঞ্জ, সিলেট

# শিল্প উৎপাদন

বেঙ্গরকারি খাতে সবচেয়ে বড় সার কারখানা

**কাফকো**

KAFCO- Karnaphuly Fertilizer Company

# শিল্প উৎপাদন

বাংলাদেশে সরকারি সিমেন্ট কারখানা

**৫টি**

# শিল্প উৎপাদন

সবচেয়ে বড় কাগজ কল

**কর্ণফুলী পেপার মিল (চট্টগ্রাম, বাংলাদেশ)।**

কর্ণফুলী পেপার মিলে- বাঁগ ব্যবহৃত হয়



# শিল্প উৎপাদন

বাংলাদেশের অস্ত্র কারখানা

১টি (গাজীপুর)



# শিল্প উৎপাদন

বাংলাদেশ টেলিফোন শিল্প সংস্থা অবস্থিত

**টঙ্গী**



# শিল্প উৎসাদন

বাংলাদেশের শিল্পপার্ক

সিরাজগঞ্জ, নারায়ণগঞ্জ, নরসিংদী

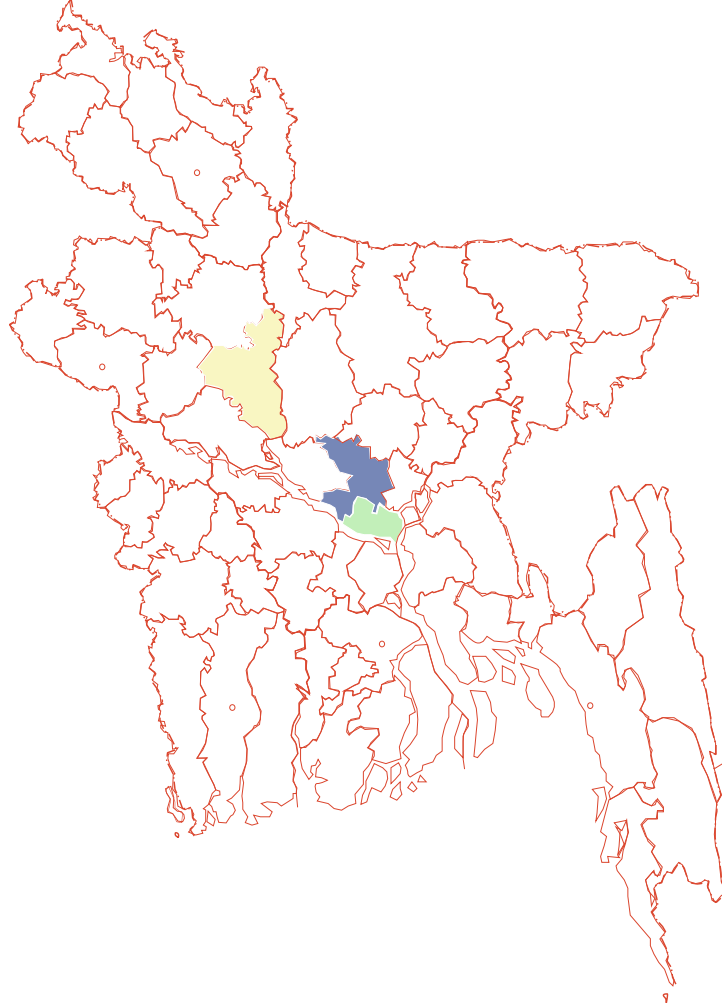
# শিল্প উৎপাদন

## মুল্লিগঞ্জের ওষুধ শিল্পপার্ক

(২০২০ সালের জুনে সমাপ্তির প্রত্যাশিত  
এবং ২০২১-এ অপারেশন প্রত্যাশিত)

## সিরাজগঞ্জের বিসিক শিল্পপার্ক

## সাভারের চামড়া শিল্পনগরী



# শিল্প উৎপাদন

বর্তমানে বাংলাদেশে মোট ইপিজেড

**৮টি**

চট্টগ্রাম ইপিজেড (প্রথম) প্রতিষ্ঠিত হয়

**১৯৮৩ সালে**

# শিল্প উৎপাদন

বাংলাদেশ থেকে রফতানিকৃত প্রথম জাহাজ

## স্টেলামেরিস

রপ্তানি করা হয়

ডেনমার্ক



# শিল্প উৎপাদন

দেশে তৈরি প্রথম যাত্রীবাহী স্টিমার বা জাহাজ হলো

**এমভি বাঙালি**



# শিল্প উৎপাদন

একমাত্র তেল শোধনাগার

ইস্টার্ন রিফাইনারী, চট্টগ্রাম



# শিল্প উৎসাদন

প্রথম কাগজকল স্থাপিত হয়

১৯৫৩ সালে (কর্ণফুলি)

# শিল্প উৎপাদন

লন্ডনের স্টক মার্কেটে প্রবেশাধিকার পাওয়া বাংলাদেশী  
ঔষধ কোম্পানি

**বেস্কিমকো**



# শিল্প উৎপাদন

বাংলাদেশের ডিডিসিতে শিল্প খাতের অবদান

**৩৩.৭১%.**

বিডি অর্থনৈতিক মর্যালোচনা ২০১৮ (অর্থবছর ২০১৮) অনুসারে সংস্করণ

# শিল্প উৎপাদন

সর্বশেষ শিল্পনীতি হলো

**শিল্পনীতি-২০১৬**

**ৰফতানি এৰং আমদানি**

# রফতানি এবং আমদানি

রস্তানি পণ্য চিংড়ি পরিচিত

White Gold নামে ।

# রফতানি এবং আমদানি

বেনাপোল স্থলবন্দরের ভারতীয় অংশের নাম

**পেট্রাপোল**



# রফতানি এবং আমদানি

বুড়িমারি স্থলবন্দর অবস্থিত

লালমনিরহাট জেলার পাটগ্রাম উপজেলায়

# ৰফতানি এৰং আমদানি

ভোমৰা স্থলবন্দৰ অৱস্থিত

পাতক্ষীয়া জেলায়

# রফতানি এবং আমদানি

বাংলাদেশের তৃতীয় সমুদ্রবন্দর

পায়রা, পটুয়াখালী

# রফতানি এবং আমদানি

## ঈর্ষ ও রফতানি পণ্য

### 1) Knit or crochet clothing, accessories

US\$20.3 billion (44.5% of total exports),

### 2) Clothing, accessories (not knit or crochet)

\$19.4 billion (42.4%),

### 3) Footwear

\$1.1 billion (2.4%)

# রফতানি এবং আমদানি

জাতীয় রাজস্ব আয়ের সিংহভাগ আসে

Services Sector থেকে

# রফতানি এবং আমদানি

বাংলাদেশের বাণিজ্যিক সম্পর্ক নেই

**ইসরায়েল সাথে**



# রফতানি এবং আমদানি

বাংলাদেশ সবচেয়ে বেশি আমদানি করে /  
শীর্ষস্থানীয় ৩ আমদানি পণ্য

Machinery including computers,  
Cotton,  
Mineral fuels including oil

# রফতানি এবং আমদানি

বাংলাদেশে সবচেয়ে বেশি রপ্তানি করে

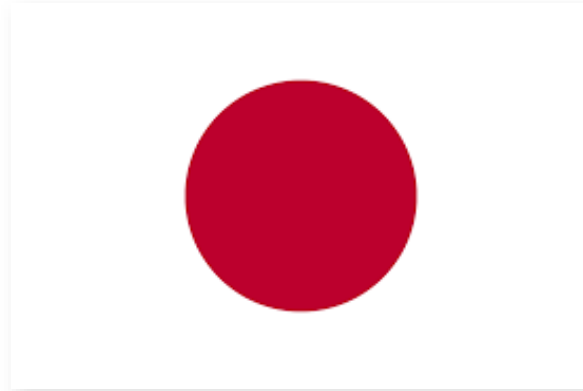
চীন



# রফতানি এবং আমদানি

বাংলাদেশে সর্ববৃহৎ দ্বিপাক্ষিক সাহায্যদাতা

**জাপান**



ৰফতানি এৰং আমদানি

GSP

Generalized System of Preferences

# রফতানি এবং আমদানি

বাংলাদেশ EU তে শুল্ক ও কোটামুক্ত সুবিধা প্রথম পায়

**১৯৯৫ সালে**

# রফতানি এবং আমদানি

বাংলাদেশ WTO (ডব্লিউটিওর) সদস্য

১৯৯৫ সাল থেকে



WTO

# রফতানি এবং আমদানি

স্বল্পোন্নত দেশ হিসাবে EU এর "Everything but Arms"  
arrangement থেকে সুবিধা পেয়েছে যা

শুল্কমুক্ত, কোটা-মুক্ত প্রবেশাধিকার দেয়।  
অস্ত্র ও গোলাবারুদ বাদে সমস্ত রফতানির জন্য।

# রফতানি এবং আমদানি

বাংলাদেশে বিশ্ববাণিজ্য কেন্দ্র স্থাপিত

চট্টগ্রামে



WTO

# রফতানি এবং আমদানি

বাংলাদেশ সবচেয়ে বেশি রফতানি করে

যুক্তরাষ্ট্রে



# রফতানি এবং আমদানি

বাংলাদেশ মার্চ উৎপাদনে বিশ্বে

৮ম

গার্মেন্টস শিল্প

# গার্মেন্টস শিল্প

বাংলাদেশে গার্মেন্টস শ্রমিকদের সর্বনিম্ন মজুরি

**৳০০০ টাকা**

# গার্মেন্টস শিল্প

গার্মেন্টস শিল্পের নিরাপত্তার জন্য শিল্প পুলিশ গঠিত হয়

২০১০ সালে

# গার্মেন্টস শিল্প

যুক্তরাষ্ট্র ভিত্তিক বিশ্বসেরা গার্মেন্টস ব্রান্ডগুলোর সংগঠন  
হচ্ছে

Alliance

# গার্মেন্টস শিল্প

ইউরোপিয়ান ইউনিয়নের বিশ্বসেরা গার্মেন্টস ব্রান্ডগুলোর  
সংগঠন হচ্ছে

Accord

# গার্মেন্টস শিল্প

শোষাক শিল্প থেকে রফতানি আয়

**মোট রফতানির ৮৪.২১%**

for 2018-2019

# গার্মেন্টস শিল্প

বাংলাদেশে গার্মেন্টস শিল্পের সথ প্রদর্শক

**নুরুল কাদির**



# গার্মেন্টস শিল্প

বিশ্ব বাজারে পোশাক রফতানিতে বাংলাদেশের অবস্থান

দ্বিতীয়

# গার্মেন্টস শিল্প

দেশের প্রথম পোশাক রফতানিকারক প্রতিষ্ঠান

## রিয়াজ গার্মেন্টস (১৯৬০ সালে)



# গার্মেন্টস শিল্প

বাংলাদেশ থেকে প্রথম পোশাক রফতানি হয়

**ফ্রান্সে।**



# গার্মেন্টস শিল্প

BGMEA প্রতিষ্ঠিত হয়

১৯৭৭ সালে



# গার্মেন্টস শিল্প

BKMEA প্রতিষ্ঠিত হয়

১৯৯৬ সালে



# গার্মেন্টস শিল্প

বাংলাদেশের প্রধান শিল্প

**তৈরি পোশাক**

বৈদেশিক মুদ্রা ও রপ্তানি আয়ের সিংহভাগ আসে

**তৈরি পোশাক থেকে**

# গার্মেন্টস শিল্প

সর্বচেয়ে বেশি মোশাক রপ্তানি করা হয়

European Union

দ্বিতীয় সর্বচেয়ে বেশি মোশাক রপ্তানি করা হয়

USA

বৈদেশিক লেনদেন

# বৈদেশিক লেনদেন

বাংলাদেশে সবচেয়ে বেশি সরাসরি বিদেশি বিনিয়োগকারী  
(FDI) দেশ

China

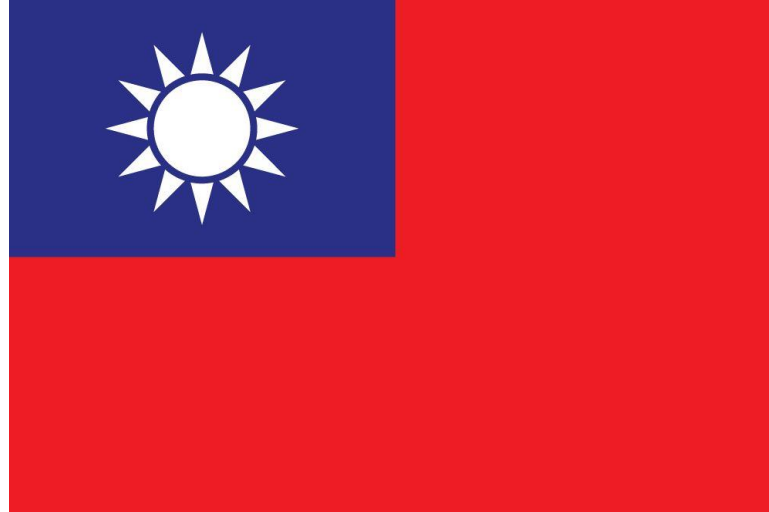
(1.03 billion মার্কিন ডলার)



# বৈদেশিক লেনদেন

বাংলাদেশের সাথে বাণিজ্য সম্পর্ক আছে কিন্তু কূটনৈতিক  
সম্পর্ক নেই

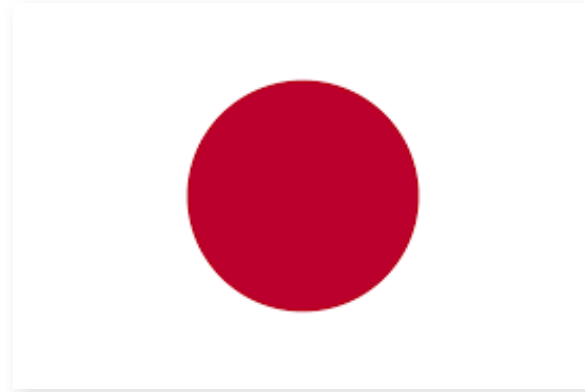
তাইওয়ানের



# বৈদেশিক লেনদেন

বাংলাদেশকে সবচেয়ে বেশি অর্থনৈতিক সাহায্য ও ঋণ  
প্রদানকারী দেশ

**জাপান**



# বৈদেশিক লেনদেন

বাংলাদেশের বার্ষিক বৈদেশিক সাহায্যের পরিমাণ নির্ধারণ  
করে

বাংলাদেশ উন্নয়ন ফোরাম

# বৈদেশিক লেনদেন

বাংলাদেশের বার্ষিক বৈদেশিক সাহায্যের পরিমাণ নির্ধারণ  
করে

## বাংলাদেশ উন্নয়ন ফোরাম

BDF is a high-level multi-stakeholder participatory forum, periodically hosted by the Economic Relations Division (ERD), Ministry of Finance.



# বৈদেশিক লেনদেন

BDF provides

- a platform for effective dialogues among development partners,
- national and international NGOs,
- development think-tanks,
- development practitioners,
- leaders from business, and industry.



# বৈদেশিক লেনদেন

BDF creates an opportunity for building partnerships among the stakeholders for identified implementation challenges and policy or resource gaps.



# বৈদেশিক লেনদেন

বাংলাদেশকে সবচেয়ে বেশি ঋণ প্রদানকারী সংস্থা

আইডিএ



# বৈদেশিক লেনদেন

বৈদেশিক বাণিজ্যের প্রসারের জন্য দূতাবাসে নিযুক্ত ব্যক্তি

**ইকোনমিক কাউন্সিলর**

# বৈদেশিক লেনদেন

বাংলাদেশের মাতাপিছু বৈদেশিক ঋণ

**\$204.85 মার্কিন ডলার**

# বৈদেশিক লেনদেন

June 2020 বৈদেশিক মুদ্রার রিজার্ভ

**35.85 billion USD**

# বৈদেশিক লেনদেন

বাংলাদেশের বাণিজ্য ঘাটতি বেশি

**ভারতের সাথে**



ৱেবসাইট

# রেমিট্যান্স

রেমিট্যান্স অর্জনে বিশ্বের বাংলাদেশের অবস্থান

১১ তম

# রেমিট্যান্স

বাংলাদেশ সবচেয়ে বেশি রেমিট্যান্স অর্জন করে

**সৌদি আরব থেকে**



# ৱেমিট্যান্স

মানি লন্ডারিং শব্দটি জড়িত

**বৈদেশিক লেনদেনের সাথে**

# রেমিট্যান্স

2019-20 অর্থবছরে প্রবাসীদের প্রেরিত অর্থের পরিমাণ

US \$18,205.01 Million

# রেমিট্যান্স

বর্তমানে বাংলাদেশ সবচেয়ে বেশি জনশক্তি রপ্তানি করে

**সৌদি আরব (57%)**

# ব্যাংকিং এবং বীমা

# ব্যাংকিং এবং বীমা

বাংলাদেশের কেন্দ্রীয় ব্যাংক

**বাংলাদেশ ব্যাংক**

প্রতিষ্ঠিত হয়  
**১৬ ডিসেম্বর,**  
**১৯৭১**



এ ব্যাংকের অধীনেই অন্যান্য  
ব্যাংকসমূহ পরিচালিত হয়

# ব্যাংকিং এবং বীমা

উপমহাদেশে প্রথম ব্যাংকিং চালু হয়

**মুঘল আমলে**

# ব্যাংকিং এবং বীমা

বাংলাদেশিদের দ্বারা প্রতিষ্ঠিত প্রথম ব্যাংক

**ইস্টার্ন মার্কেটাইল ব্যাংক,  
বর্তমান নাম পূবালী ব্যাংক লিঃ**



# ব্যাংকিং এবং বীমা

ব্যাংক কোম্পানি আইন ১৯৯১ অনুসারে বাংলাদেশের ব্যাংকসমূহ নিয়ন্ত্রিত হয়

**অর্থ মন্ত্রণালয়ের অধীনে**

# ব্যাংকিং এবং বীমা

কেন্দ্রীয় ব্যাংকের কাজ হলো

মুদ্রা ও নোট প্রচলন, মুদ্রানীতি প্রণয়ন ও নিয়ন্ত্রণ, বৈদেশিক মুদ্রার রিজার্ভ সংরক্ষণ, বিনিময় হার নিয়ন্ত্রণ, ঋণ নিয়ন্ত্রণ ইত্যাদি।

কেন্দ্রীয় ব্যাংকের উদ্দেশ্য মুদ্রার মান নিয়ন্ত্রণ।

# ব্যাংকিং এবং বীমা

বাণিজ্যিক ব্যাংকের কাজ হলো

আম্বানত সগ্রহ, মূলধন গঠন, ঋণদান, বিনিয়োগ, অর্থ  
স্থানান্তর

# ব্যাংকিং এবং বীমা

বর্তমান সরকারি বাণিজ্যিক ব্যাংক

৬টি

# ব্যাংকিং এবং বীমা

সরকারি বিশেষায়িত ব্যাংক

৩টি —

বাংলাদেশ কৃষি ব্যাংক,  
রাজশাহী কৃষি উন্নয়ন ব্যাংক ও  
বাংলাদেশ ডেভেলপমেন্ট ব্যাংক

# ব্যাংকিং এবং বীমা

কেন্দ্রীয় ব্যাংক দ্বারা সরাসরি পরিচালিত নয়

## অতালিকাভুক্ত ব্যাংক (Non-Scheduled Bank)

যেমন: জাতীয় সমবায় ব্যাংক, আনসার ভিডিপি ব্যাংক, কর্মসংস্থান  
ব্যাংক ও গ্রামীণ ব্যাংক



# ব্যাংকিং এবং বীমা

বাংলাদেশ ব্যাংকের প্রথম গভর্নর ছিলেন

**আ. ন. ম. হামিদুল্লাহ**

# ব্যাংকিং এবং বীমা

বাংলাদেশ ব্যাংকের বর্তমান গভর্নর

**ফজলে করির**

গভর্নরের মেয়াদ ৪ বছর

# ব্যংকিং এবং বীমা

বাংলাদেশে সরকারি নোট

১, ২ ও ৫ টাকা



# ব্যাংকিং এবং বীমা

## ব্যাংক নোট

১০, ২০, ৫০, ১০০, ৫০০ ও ১০০০ টাকা



# ব্যাংকিং এবং বীমা

বাংলাদেশ ব্যাংকের শাখা

১০টি (সর্বশেষ শাখা ময়মনসিংহে)



# ব্যাংকিং এবং বীমা

বাংলাদেশের প্রথম বেসরকারি ব্যাংক

**আরব বাংলাদেশ ব্যাংক**



# ব্যাংকিং এবং বীমা

গ্রামীণ ব্যাংক প্রতিষ্ঠিত হয়

১৯৮৩ খ্রিস্টাব্দে



গ্রামীণ ব্যাংক

# ব্যাংকিং এবং বীমা

বাংলাদেশে ব্যাংক সুদের হার

**lending 9% and deposit 6%**

# ব্যাংকিং এবং বীমা

বাংলাদেশে শিল্প ব্যাংক ও বাংলাদেশে শিল্প ঋণ সংস্থার বিলুপ্তির মাধ্যমে প্রতিষ্ঠিত হয়

## বাংলাদেশ ডেভেলপমেন্ট ব্যাংক



Bangladesh Development Bank Ltd

# ব্যাংকিং এবং বীমা

বাংলাদেশের সরকারি বীমা প্রতিষ্ঠান

২টি,

সাধারণ বীমা কর্পোরেশন

ও

জীবন বীমা কর্পোরেশন

# ব্যাংকিং এবং বীমা

বীমাখাত নিয়ন্ত্রণকারী প্রতিষ্ঠান

**IDRA**

(Insurance Development and Regulatory Authority)



ধনস্বাদ