

The background features a repeating pattern of school-related icons and letters in a light gray, outlined style. The icons include pencils, paper airplanes, and apples. The letters are various uppercase characters, some appearing in a larger, bolder font than others. The overall aesthetic is clean and educational.

TRANSFORMATION OF SENTENCE

The background features a repeating pattern of school-related icons and letters in a light gray, outlined style. The icons include pencils, paper airplanes, and apples. The letters are various uppercase characters, some appearing in a 3D block font and others in a simple outline font. The overall aesthetic is clean and educational.

TRANSFORMATION OF SENTENCE

To Change Into Complex

The background features a repeating pattern of school-related icons and letters. The icons include pencils, apples, and paper airplanes, all rendered in a light gray, outline style. Interspersed among these are various uppercase letters (A, B, C, D, E, F, G, H, I, J, K, L, M, N, O, P, Q, R, S, T, U, V, W, X, Y, Z) in a bold, sans-serif font, also in light gray. The overall effect is a busy, educational-themed backdrop.

TRANSFORMATION OF SENTENCE

To Change Into Complex
Simple To Complex

Rule 1

Present participle যুক্ত Simple
Sentence কে Complex করার নিয়ম

Present participle যুক্ত Simple Sentence কে Complex করার নিয়ম

Present participle এর বাকি অংশটি যে Tense এ থাকে, Present participle এর অংশ একই Tense এ একই subject দিয়ে গঠিত হবে। দুই বাক্যের মাঝে comma(,) বসে ও প্রথম sentence এর শুরুতে since/ as/ when বসে।

- কারণ বুঝালে since/ as বসে।
- সময় বুঝালে when বসে।

Present participle এর বাকি অংশটি যে Tense এ থাকে, Present participle এর অংশ একই Tense এ একই subject দিয়ে গঠিত হবে। দুই বাক্যের মাঝে comma(,) বসে ও প্রথম sentence এর শুরুতে since/ as/ when বসে।



Simple: Opening the door, he entered the room.

Complex: When he opened the door, he entered the room.

Rule 2

Subject+ present participle যুক্ত simple sentence কে complex করার নিয়ম

Subject+ present participle যুক্ত simple sentence কে complex করার নিয়ম

Subject বসে+ Relative pronoun who/ which/ that বসে+ tense অনুযায়ী auxiliary verb বসে+ প্রদত্ত present participle বসে+ sentence এর বাকি অংশ বসে।

Subject বসে+ Relative pronoun who/ which/ that বসে+ tense
অনুযায়ী auxiliary verb বসে+ প্রদত্ত present participle বসে+
sentence এর বাকি অংশ বসে।



Simple: The boy holding the ball is my brother.

Complex: The boy who is holding the ball is my brother.

Rule 3

Adjective+ noun যুক্ত simple sentence কে complex করার নিয়ম

Adjective+ noun যুক্ত simple sentence
কে complex করার নিয়ম

Adjective+ noun যুক্ত simple sentence কে
complex করার নিয়ম

Article বসে+ adjective এর পরের noun টি বসে+
relative pronoun who/ which/ that বসে+ tense
অনুযায়ী সাহায্যকারী verb বসে+ adjective টি বসে+
প্রদত্ত noun এর পরের শেষ পর্যন্ত বসে।

Article বসে+ adjective এর পরের noun টি বসে+ relative pronoun who/ which/ that বসে+ tense অনুযায়ী সাহায্যকারী verb বসে+ adjective টি বসে+ প্রদত্ত noun এর পরের শেষ পর্যন্ত বসে।



Simple: A good chemist stays careful while doing laboratory tests.

Complex: A/the chemist who is good stays careful while doing laboratory tests.

Rule 4

Being যুক্ত simple sentence
কে complex করার নিয়ম

Being যুক্ত simple sentence কে complex করার নিয়ম

Being এর বাকি Sentence টি যে Tense এ থাকে, Being এর অংশকে সেই একই tense এ গঠন করতে হয়। Sentence এর মাঝে Comma(,) বসে। Being যুক্ত Sentence এ Subject না থাকলে একই Subject দুটি Sentence এ বসে। প্রথম Sentence এর প্রথমে since/ as/ when বসে।

Being এর বাকি Sentence টি যে Tense এ থাকে, Being এর অংশকে সেই একই tense এ গঠন করতে হয়। Sentence এর মাঝে Comma(,) বসে। Being যুক্ত Sentence এ Subject না থাকলে একই Subject দুটি Sentence এ বসে। প্রথম Sentence এর প্রথমে since/ as/ when বসে।



Simple: The tea being very hot, nobody could drink it.
Complex: Since the tea was very hot, nobody could drink it.

Rule 5

Too...to যুক্ত Simple Sentence
কে Complex করার নিয়ম

Too...to যুক্ত Simple Sentence কে Complex করার নিয়ম

প্রথম Too এর জায়গায় so বসে, এছাড়া to এর পূর্ব পর্যন্ত আর কোন পরিবর্তন হয় না+ that বসে+ প্রথম Subject আবারো বসে+ tense অনুযায়ী can not/ could not বসে+ to উঠে যায়+ বাকি অংশ বসে।

প্রথম Too এর জায়গায় so বসে, এছাড়া to এর পূর্ব পর্যন্ত আর কোন পরিবর্তন হয় না+ that বসে+ প্রথম Subject আবারো বসে+ tense অনুযায়ী can not/ could not বসে+ to উঠে যায়+ বাকি অংশ বসে।



Simple: He was too loyal to hide the matter.

Complex: He was so loyal that he could not hide the matter.

Rule 6

উদ্দেশ্যমূলক Simple Sentence
কে Complex করার নিয়ম

উদ্দেশ্যমূলক Simple Sentence কে Complex করার নিয়ম

Sentence এর শুরু থেকে to এর পূর্ব পর্যন্ত
বসে+ so that বসে+ প্রথম কর্তা পুনরায় বসে+
Tense অনুযায়ী may/ can/ might/ could
বসে+ to এর পরের অংশ বসে।

Sentence এর শুরু থেকে to এর পূর্ব পর্যন্ত বসে+ so that বসে+ প্রথম কর্তা পুনরায় বসে+ Tense অনুযায়ী may/ can/ might/ could বসে+ to এর পরের অংশ বসে।



Simple: He works hard to succeed in future.

Complex: He works hard so that he can succeed in future.

Rule 7

In spite of যুক্ত Simple Sentence
কে Complex করার নিয়ম

In spite of এর পরিবর্তে Though/Although
বসে+ Subject বসে+ Verb বসে+ Adjective/
Noun বসে+ Comma(,) বসে+ অপর বাক্যটি বসে।



Simple: In spite of his being fit, he can't work.
Complex: Though he is fit, he can't work.

Rule 8

Because of যুক্ত Simple Sentence
কে Complex করার নিয়ম

Because of যুক্ত Simple Sentence
কে Complex করার নিয়ম

প্রথমে Since বসে+ Subject বসে+
Verb বসে+ Adjective/ Noun
বসে+ Comma(,) বসে+ অপর বাক্যটি
বসে।

প্রথমে Since বসে+ Subject বসে+ Verb বসে+ Adjective/
Noun বসে+ Comma(,) বসে+ অপর বাক্যটি বসে।



Simple: Because of their winning the match, they are celebrating.
Complex: Since they won the match, they are celebrating.

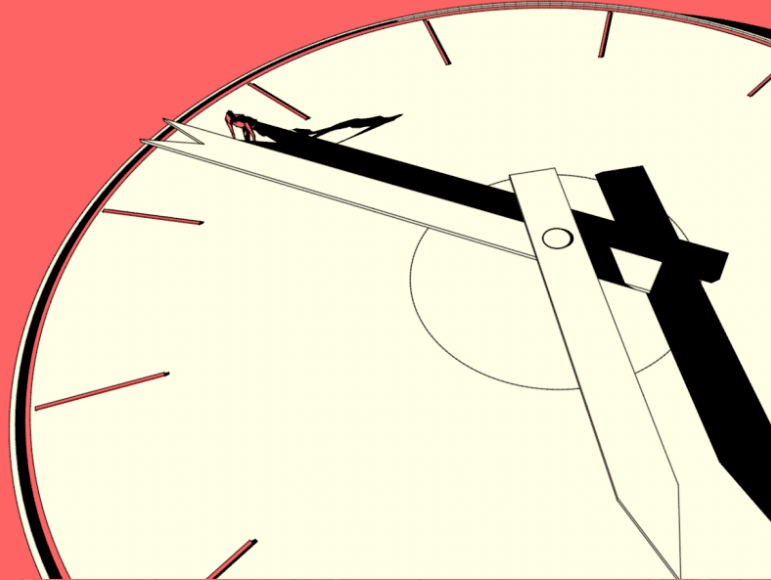
Rule 9

Subject+ verb+ Present participle
+ object যুক্ত Simple Sentence কে
Complex করার নিয়ম

Subject+ verb+ Present participle +
object যুক্ত Simple Sentence কে Complex
করার নিয়ম

Subject+ Verb+ Object বসে+ Object এর
Relative pronoun বসে+ Tense ও Relative
pronoun অনুযায়ী be verb বসে+ Present
Participle সহ বাকি অংশ বসে।

Subject+ Verb+ Object বসে+ Object এর Relative pronoun বসে+ Tense ও Relative pronoun অনুযায়ী be verb বসে+ Present Participle সহ বাকি অংশ বসে।



Simple: He looked at the ticking clock.
Complex: He looked at the clock which was ticking.

Rule 10

Subject+ verb+ adjective+
noun যুক্ত Simple Sentence কে
Complex করার নিয়ম

Subject+ verb+ adjective+ noun যুক্ত
Simple Sentence কে Complex করার নিয়ম

Subject+ Verb বসে+ Noun বসে+ Noun এর
Relative pronoun বসে+ Tense ও Noun
অনুযায়ী be verb বসে+ adjective টি বসে।

Subject+ Verb বসে+ Noun বসে+ Noun এর Relative pronoun
বসে+ Tense ও Noun অনুযায়ী be verb বসে+ adjective টি বসে।



Simple: Yoga is an excellent exercise.

Complex: Yoga is an exercise which is excellent.

Rule 11

Sub+ verb+ adjective+ noun
দ্বারা গঠিত Simple Sentence
কে Complex করার নিয়ম

Sub+ verb+ adjective+ object দ্বারা
গঠিত Simple Sentence কে Complex
করার নিয়ম

Sub+ verb বসে+ article বসে+ object
বসে+ relative pronoun (who/ which/
that) বসে+ tense অনুযায়ী auxiliary
verb বসে+ adjective বসে।

Sub+ verb বসে+ article বসে+ object বসে+ relative pronoun (who/ which/ that) বসে+ tense অনুযায়ী auxiliary verb বসে+ adjective বসে।



KINGKAI

Simple: I have a melted ice cream.
Complex: I have an ice cream which has melted.

Rule 12

Sub+ verb+ object+ to be+

যুক্ত Simple Sentence কে
Complex করার নিয়ম

Sub+ verb+ object+ to
be+ যুক্ত Simple
Sentence কে Complex
করার নিয়ম

Sub+ verb বসে+ that বসে+
object এর subject রূপ বসে।

Sub+ verb বসে+ that বসে+ object এর subject রূপ বসে।



Simple: I know him to be rich.

Complex: I know that he is rich.

Rule 13

যদি কোন Simple Sentence এ in the morning, in the evening, in the afternoon, at night, in the spring, in winter, in autumn ইত্যাদি থাকে, তাহলে tense অনুযায়ী উপরের phrases গুলোর পূর্বে when it is/was বসে+ যে phrase টি দেয়া থাকে সে phrase টি বসে।

যদি কোন Simple Sentence এ in the morning, in the evening, in the afternoon, at night, in the spring, in winter, in autumn ইত্যাদি থাকে, তাহলে tense অনুযায়ী উপরের phrases গুলোর পূর্বে when it is/was বসে+ যে phrase টি দেয়া থাকে সে phrase টি বসে।



Simple: Leaves fall in winter.
Complex: Leaves fall when it is winter.
Or, When it is winter, leaves fall.



To Change Into Compound
Simple To Compound

Rule 1

Present Participle যুক্ত Simple
Sentence কে Compound করার
নিয়ম

Present Participle যুক্ত Simple Sentence কে Compound করার নিয়ম

Present Participle এর বাকি অংশটি যে Tense
এ থাকে, Present Participle কেও সেই একই
Tense এ গঠন করতে হয় একই Subject দিয়ে।
Sentence দুটির মাঝে and বসে।

Present Participle এর বাকি অংশটি যে Tense এ থাকে,
Present Participle কেও সেই একই Tense এ গঠন করতে
হয় একই Subject দিয়ে। Sentence দুটির মাঝে and বসে।



Simple: Drinking water, the boy wanted to take
care of his health.

Compound: The boy drank water and wanted to
take care of his health.

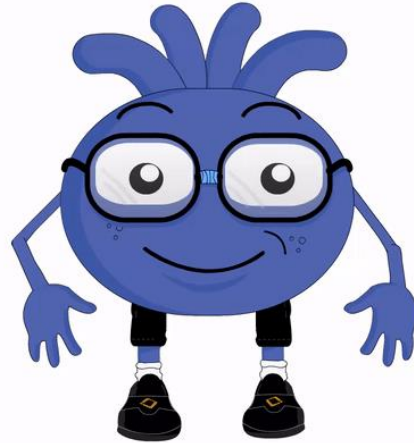
Rule 2

Being যুক্ত Simple
Sentence কে
Compound করার নিয়মঃ

Being যুক্ত Simple Sentence কে Compound করার নিয়ম

Being এর বাকি অংশটি যে Tense এ
থাকে Being কেও সেই একই Tense এ
গঠন করতে হয়। Sentence দুটির মাঝে
and বসে।

Being এর বাকি অংশটি যে Tense এ থাকে Being কেও সেই একই Tense এ গঠন করতে হয়। Sentence দুটির মাঝে and বসে।



Simple: Being healthy, he would not fall ill easily.
Compound: He was healthy and would not fall ill easily.

Rule 3

Perfect Participle যুক্ত
Simple Sentence কে
Compound করার নিয়ম

Perfect Participle যুক্ত Simple
Sentence কে Compound করার
নিয়ম

Subject বসে+ Perfect Participle
এর Past Perfect form বসে+ and
বসে+ বাকি অংশ বসে।

Subject বসে+ Perfect Participle এর Past
Perfect form বসে+ and বসে+ বাকি অংশ বসে।



Simple: Having seen her, I ran away.
Compound: I had seen her and ran away.

Rule 4

Too...to যুক্ত Simple
Sentence কে Compound
করার নিয়ম

Too...to যুক্ত Simple Sentence কে Compound করার নিয়ম

Too এর জায়গায় very বসে, এছাড়া to এর পূর্ব
পর্যন্ত আর কোন পরিবর্তন হয় না+ and বসে+
পুনরায় Subject বসে+ Tense অনুযায়ী cannot/
could not বসে+ to এর পরের অংশ থেকে শেষ
পর্যন্ত বসে।

Too এর জায়গায় very বসে, এছাড়া to এর পূর্ব পর্যন্ত আর কোন পরিবর্তন হয় না+ and বসে+ পুনরায় Subject বসে+ Tense অনুযায়ী cannot/ could not বসে+ to এর পরের অংশ থেকে শেষ পর্যন্ত বসে।



Simple: He is too lazy to walk.

Compound: He is very lazy and he can not walk.

The background features a repeating pattern of school-related icons and letters. The icons include pencils, paper airplanes, and apples. The letters are in a bold, sans-serif font and are scattered across the background. The text is centered and reads:

To Change Into Compound
Complex To Compound

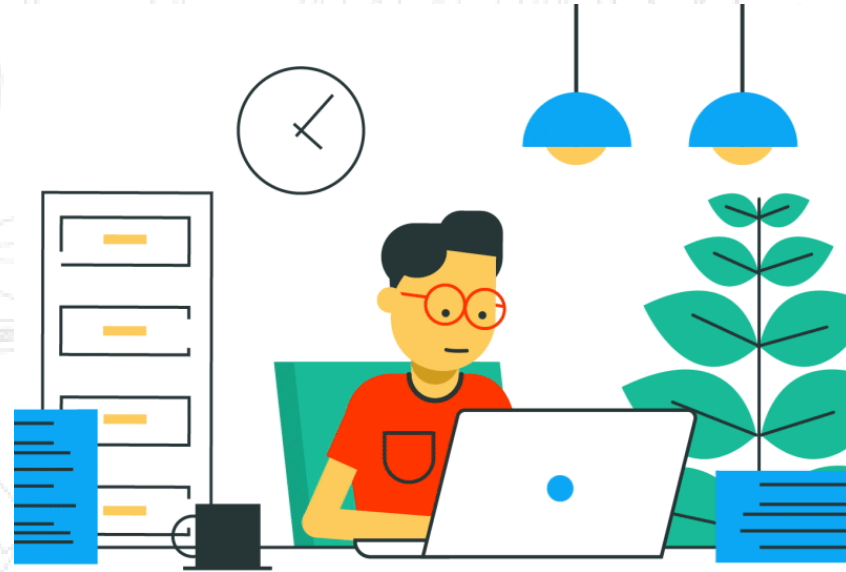
Rule 1

Since/ As/ When যুক্ত
Complex Sentence কে
Compound করার নিয়ম

Since/ As/ When যুক্ত
Complex Sentence কে
Compound করার নিয়ম

Since/ As/ When উঠে
যায়+ দুটি clause এর মাঝে
and বসে। আর সব ঠিক
থাকে।

Since/ As/ When উঠে যায়+ দুটি clause এর মাঝে and বসে। আর সব ঠিক থাকে।



Complex: Since the employee was expert, he could not reject the project.

Compound: The employee was expert and could not reject the project.

Rule 2

Though/ Although যুক্ত
Complex Sentence কে
Compound করার নিয়ম

Though/ Although যুক্ত Complex
Sentence কে Compound করার
নিয়ম

Though/ Although উঠে যায়+ প্রথম
Clause টি বসে+ but বসে+ দ্বিতীয়
clause টি বসে।

Though/ Although উঠে যায়+ প্রথম Clause
টি বসে+ but বসে+ দ্বিতীয় clause টি বসে।



Complex: Though he wanted to advise, he could not give a proper guideline.

Compound: He wanted to advise but could not give a proper guideline.

Rule 3

Relative pronoun যুক্ত Complex
Sentence কে Compound করার
নিয়ম

Relative pronoun যুক্ত Complex Sentence কে Compound করার নিয়ম

Relative pronoun টির জায়গায় and বসে এবং প্রথম sentence এর object টি subject হিসেবে বসে। আর সব ঠিক থাকে।

Relative pronoun টির জায়গায় and বসে এবং
প্রথম sentence এর object টি subject হিসেবে
বসে। আর সব ঠিক থাকে।



Complex: He bought a computer that was fast.
Compound: He bought a computer and it was fast.

Rule 4

If যুক্ত Complex Sentence
টি Negative অর্থবোধক হলে
Compound করার নিয়ম

If থেকে not পর্যন্ত উঠে যায়+ বাকি অংশ
বসে+ or বসে+ বাকি Clause টি বসে।



Complex: If you do not run, you will gain weight.
Compound: Run or you will gain weight.



**To Change Into Simple
Complex To Simple**

Rule 1

Though/Although যুক্ত
Complex Sentence কে Simple
করার নিয়ম

Though/Although যুক্ত Complex Sentence কে Simple করার নিয়ম

Though/Although যুক্ত Clause এ যদি verb to be(am, is, are, was, were) থাকে তাহলে নিচের নিয়মে simple করতে হয়

Though/Although যুক্ত Clause এ যদি verb to be (am, is, are, was, were) থাকে তাহলে নিচের নিয়মে simple করতে হয়

Though/Although এর পরিবর্তে in spite of/despite বসে+
সে বাক্যের subject টিকে possessive করতে হয়+
to be verb (am, is, are, was, were) এর পরিবর্তে being
বসে+ sentence এর বাকি অংশ অপরিবর্তিত অবস্থায় বসে।

Though/Although এর পরিবর্তে in spite of/despite বসে+ সে বাক্যের subject টিকে possessive করতে হয়+ to be verb(am, is, are, was, were) এর পরিবর্তে being বসে+ sentence এর বাকি অংশ অপরিবর্তিত অবস্থায় বসে।



Complex: Though there was rain, the teacher came.

Simple: In spite of there being rain, the teacher came.

Though/Although যুক্ত
Complex Sentence কে Simple
করার নিয়ম

যদি though/although clause-
has/have/had থাকে সে ক্ষেত্রে নীচের
নিয়মটি ব্যবহার করে simple sentence
করতে হয়।

যদি though/although clause-
has/have/had থাকে সে ক্ষেত্রে নীচের নিয়মটি
ব্যবহার করে simple sentence করতে হয়।

Though/Although এর পরিবর্তে in spite
of/despite বসে+ সে বাক্যের subject টিকে
possessive করতে হয়+ has/ have/ had এর পরিবর্তে
having বসে+ sentence এর বাকি অংশ বসে।

Though/Although এর পরিবর্তে in spite of/despite বসে+
সে বাক্যের subject টিকে possessive করতে হয়+ has/ have/
had এর পরিবর্তে having বসে+ sentence এর বাকি অংশ বসে।



Complex: Although he had enough time, he could not finish the task.
Simple: Despite of his having enough time, he could not finish the task.

Rule 2

Subject+ relative pronoun+
principal verb যুক্ত complex
sentence কে simple করার নিয়ম

Subject+ relative pronoun+ principal
verb যুক্ত complex sentence কে
simple করার নিয়ম

প্রথমে প্রদত্ত sentence এর subject টি বসে+
relative pronoun (who/ which/ that) উঠে
যায়+ মূল verb এর present form এর সাথে ing
বসে+ বাকি অংশ বসে।

প্রথমে প্রদত্ত sentence এর subject টি বসে+ relative pronoun (who/ which/ that) উঠে যায়+ মূল verb এর present form এর সাথে ing বসে+ বাকি অংশ বসে।



Complex: The owl that sits on the branch of the tree is sleeping.
Simple: The owl sitting on the branch of the tree is sleeping.

Subject+ relative pronoun+
auxiliary verb+ principal verb
যুক্ত complex sentence কে
simple করার নিয়ম

Subject+ relative pronoun+ auxiliary
verb+ principal verb যুক্ত complex
sentence কে simple করার নিয়ম

প্রথমে প্রদত্ত sentence এর subject টি বসে+
relative pronoun (who/ which/ that) উঠে
যায়+ relative pronoun টির পরের auxiliary
verb উঠে যায়+ মূল verb এর সাথে ing বসে+
বাকি অংশ বসে

প্রথমে প্রদত্ত sentence এর subject টি বসে+ relative pronoun (who/ which/ that) উঠে যায়+ relative pronoun টির পরের auxiliary verb উঠে যায়+ মূল verb এর সাথে ing বসে+ বাকি অংশ বসে



Complex: The boy who is writing the letter is sad.

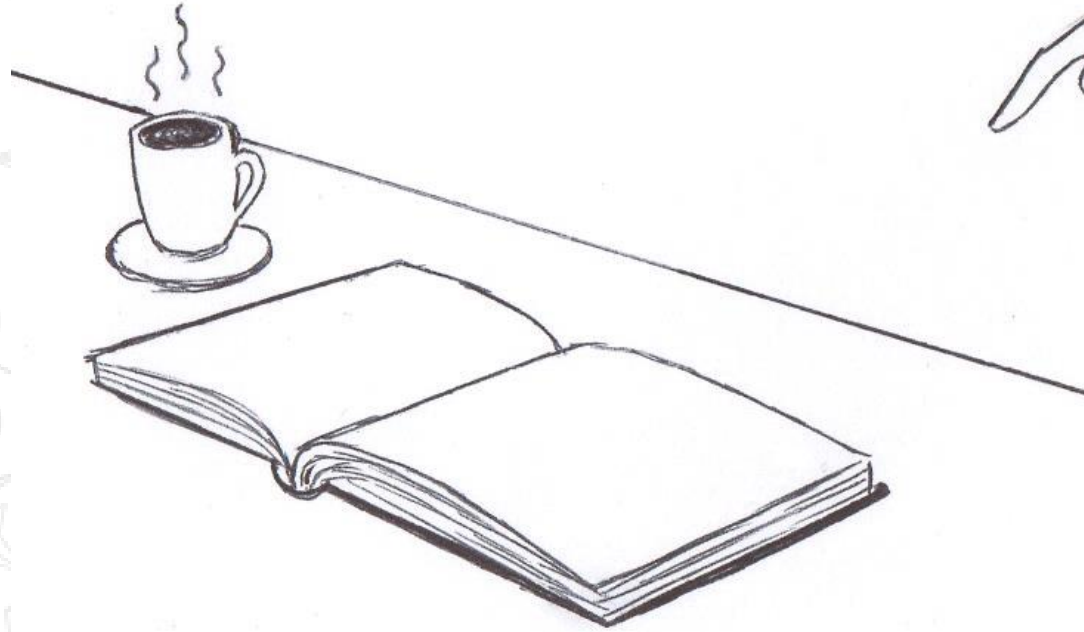
Simple: The boy writing the letter is sad.

Subject+ relative pronoun+
past participle যুক্ত complex
sentence কে simple করার
নিয়ম

Subject+ relative pronoun+ past
participle যুক্ত complex sentence কে
simple করার নিয়ম

প্রথমে subject বসে+ relative pronoun
উঠে যায়+ auxiliary verb উঠে
যায়+sentence এর বাকি অংশ বসে।

প্রথমে subject বসে+ relative pronoun উঠে যায়+
auxiliary verb উঠে যায়+sentence এর বাকি অংশ বসে।



Complex: The book which was written by Afrin is a masterpiece.

Simple: The book written by Afrin is a masterpiece.

Subject+ relative pronoun
(who/ which/ that)+ adjective
যুক্ত complex sentence কে
simple করার নিয়ম

Subject+ relative pronoun (who/
which/ that)+ adjective যুক্ত complex
sentence কে simple করার নিয়ম

প্রথমে the এর পরিবর্তে a/an বসে+ relative
pronoun এর পরের adjective টি বসে+
subject + adjective এর পরের অংশটি বসে।

প্রথমে the এর পরিবর্তে a/an বসে+ relative pronoun
এর পরের adjective টি বসে+ প্রদত্ত subject টি বসে+
প্রদত্ত sentence এর adjective এর পরের অংশটি বসে।



Complex: The boy who is punctual can perform his job on time.
Simple: A punctual boy can perform his job on time.

**Subject+ verb+ object+ relative
pronoun (who/ which/ that) যুক্ত
complex sentence কে simple
করার নিয়ম**

Subject+ verb+ object+ relative pronoun
(who/ which/ that) যুক্ত complex sentence কে
simple করার নিয়ম

প্রদত্ত sentence টির প্রথম থেকে relative pronoun
(who/ which/ that) এর পূর্ব পর্যন্ত + relative pronoun
টি উঠে যায়+ relative pronoun এর পরে সাহায্যকারী
ক্রিয়া থাকলে উঠে যায়+ পরে যে মূল verb থাকে সেই মূল
verb এর present form এর সাথে ing যোগ করতে হয়+
বাকি অংশ বসে।

প্রদত্ত sentence টির প্রথম থেকে relative pronoun (who/ which/ that) এর পূর্ব পর্যন্ত বসে+ relative pronoun টি উঠে যায়+ relative pronoun এর পরে সাহায্যকারী ক্রিয়া থাকলে উঠে যায়+ পরে যে মূল verb থাকে সেই মূল verb এর present form এর সাথে ing যোগ করতে হয়+ বাকি অংশ বসে।



Complex: He wrote a book that had philosophical explanation.

Simple: He wrote a book having philosophical explanation.

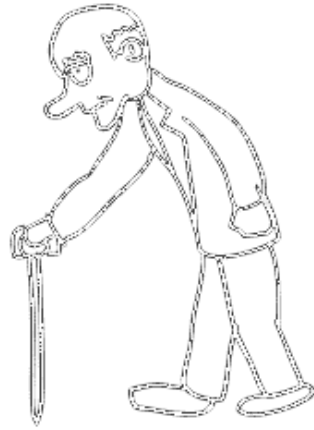
Rule 3

Since/ As/ When যুক্ত Complex Sentence এর দুটি Clause এর Subject এক হলে এবং দুটি clause এ মূল verb থাকলে Simple করার নিয়ম

Since/ As/ When যুক্ত Complex Sentence এর দুটি Clause এর Subject এক হলে এবং দুটি clause এ মূল verb থাকলে Simple করার নিয়ম

প্রথম Sentence এর মূল Verb এর Present form এর সাথে ing যোগ করতে হয়+ প্রথম Clause এর ক্রিয়ার পরের অংশ বসে+ comma(,) বসে+ দ্বিতীয় Clause এর Subject এর জায়গায় প্রথম Sentence এর Subject বসে+ দ্বিতীয় Sentence এর বাকি অংশ বসে।

প্রথমে প্রথম Sentence এর মূল Verb এর Present form এর সাথে ing যোগ করতে হয়+ প্রথম Clause এর ক্রিয়ার পরের অংশ বসে+ comma(,) বসে+ দ্বিতীয় Clause এর Subject এর জায়গায় প্রথম Sentence এর Subject বসে+ দ্বিতীয় Sentence এর বাকি অংশ বসে।



Complex: Since my grandfather went to market, he bought chocolates for me.

Simple: Going to market, my grandfather bought chocolates for me.

Rule 4

দুটি Clause এর Subject ভিন্ন হলে
এবং প্রথম Clause টিতে am/ is/ are/
was/ were/ has/ have/ had থাকলে
Simple করার নিয়ম

দুটি Clause এর Subject ভিন্ন হলে এবং প্রথম Clause টিতে am/ is/ are/ was/ were/ has/ have/ had থাকলে Simple করার নিয়ম

Subject+প্রথম Clause এর am/ is/ are/ was/ were এর পরিবর্তে being বসে বা has/ have/ had এর পরিবর্তে having বসে (প্রথম Clause টি আর পরিবর্তন হয় না) + দ্বিতীয় Clause টি বসে।

Subject+প্রথম Clause এর am/ is/ are/ was/ were এর পরিবর্তে being বসে বা has/ have/ had এর পরিবর্তে having বসে (প্রথম Clause টি আর পরিবর্তন হয় না) + দ্বিতীয় Clause টি বসে।



Complex: Since he was very cold, he wore a lot of layers.

Simple: He being very cold, wore a lot of layers.

Rule 5

Since/As যুক্ত Complex Sentence এর Clause দুটির Subject এক হলে এবং Since/As যুক্ত Clause টিতে শুধুমাত্র be verb (am/ is/ are/ was/ were/ has/ have/ had থাকলে Simple করার নিয়ম

Since/As যুক্ত Complex Sentence এর Clause দুটির Subject এক হলে এবং Since/As যুক্ত Clause টিতে শুধুমাত্র be verb (am/ is/ are/ was/ were/ has/ have/ had থাকলে Simple করার নিয়ম

Since/As এর পরিবর্তে প্রথমে Because of বসে+ সে clause এর Subject এর Possessive form বসে+ am/ is/ are/ was/ were এর পরিবর্তে being বসে বা has/ have/ had এর পরিবর্তে having বসে+ সে Sentence এর বাকি অংশ বসে+ comma(,) বসে+ বাকি Sentence টি বসে।

Since/As এর পরিবর্তে প্রথমে Because of বসে+ সে clause এর Subject এর Possessive form বসে+ am/ is/ are/ was/ were এর পরিবর্তে being বসে বা has/ have/ had এর পরিবর্তে having বসে+ সে Sentence এর বাকি অংশ বসে+ comma(,) বসে+ বাকি Sentence টি বসে।



Complex: Since he was tired, he could not complete the task.

Simple: Because of his being tired, he could not complete the task.

Rule 6

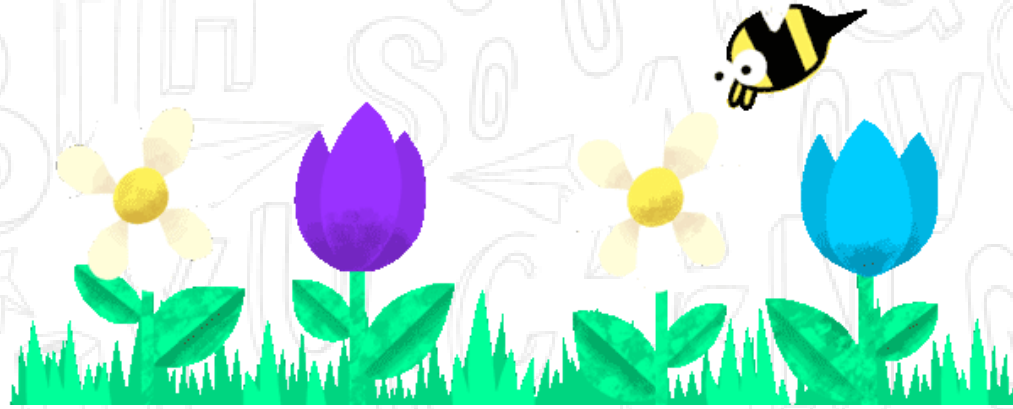
When যুক্ত সময় নির্দেশক
Complex Sentence কে
Simple করার নিয়ম

When যুক্ত সময় নির্দেশক Complex Sentence কে Simple করার নিয়ম

When উঠে যায়+ When এর পরে যে Subject (it) ও Verb থাকে তা উঠে যায়

ছোট সময় বুঝালে at/in বসে
ঋতু থাকলে তার পূর্বে in বসে
বয়সের উল্লেখ থাকলে তার পূর্বে at the age বসে

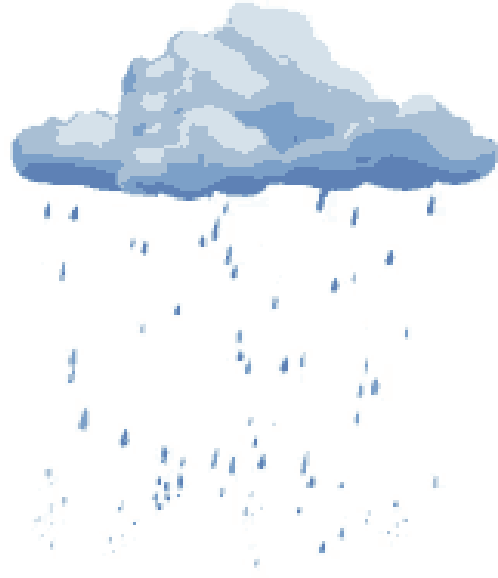
When উঠে যায়+ When এর পরে যে Subject (it)
ও Verb থাকে তা উঠে যায়
ছোট সময় বুঝালে at/in বসে
ঋতু থাকলে তার পূর্বে in বসে
বয়সের উল্লেখ থাকলে তার পূর্বে at the age বসে



Complex: When it is spring, the flowers bloom.
Simple: The flowers bloom in spring.

তবে When দ্বারা কোন সময় না বুঝিয়ে
কোন কাজ চলা বুঝালে তখন At the
time of+ when যুক্ত অংশের ing যুক্ত
ক্রিয়াটি+ বাকি clause বসে।

তবে When দ্বারা কোন সময় না বুঝিয়ে কোন কাজ চলা বুঝালে তখন At
the time of+ when যুক্ত অংশের ing যুক্ত ক্রিয়াটি+ বাকি clause বসে।



Complex: When it was raining, we played.

Simple: At the time of raining, we played.

When যুক্ত অংশে কোন Personal
subject এর উল্লেখ থাকলে subject এর
Possessive রূপ বসে।

When যুক্ত অংশে কোন Personal subject এর উল্লেখ থাকলে subject এর Possessive রূপ বসে।



Complex: When I was eating, my friend called.
Simple: At the time of my eating, my friend called.

Rule 7

What যুক্ত complex sentence
কে simple করার নিয়ম

What যুক্ত complex sentence
কে simple করার নিয়ম

1. Subject বসে
2. Verb বসে
3. What উঠে যায়
4. প্রদত্ত Possessive টি বসে
5. Possessive এর পরের noun টি বসে।

1. Subject বসে
2. Verb বসে
3. What উঠে যায়
4. প্রদত্ত Possessive টি বসে
5. Possessive এর পরের noun টি বসে।



Complex: I understand what their tradition is.
Simple: I understand their tradition.

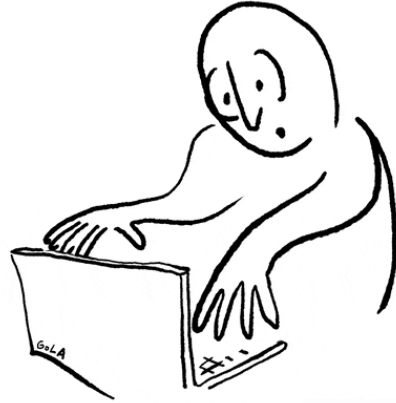
Rule 8

If দ্বারা গঠিত শর্তমূলক না বোধক
Complex Sentence কে simple
করার নিয়ম

If দ্বারা গঠিত শর্তমূলক না বোধক Complex Sentence কে simple করার নিয়ম

প্রথমে without বসে+ "if" Clause এর মূল Verb এর Present form এর সাথে ing যোগ করতে হয়+ ক্রিয়ার পরের অংশ বসে+ অপর Clause টি বসে।

প্রথমে without বসে+ "if" Clause এর মূল Verb এর Present form এর সাথে ing যোগ করতে হয়+ ক্রিয়ার পরের অংশ বসে+ অপর Clause টি বসে।



Complex: If you do not understand the question, you should not answer on the script.
Simple: Without understanding the question, you should not answer on the script.

**“If” Clause টি Affirmative হলে
Simple করার সময় if এর জায়গায়
by বসে। আর সব ঠিক থাকে।**

“If” Clause টি Affirmative হলে Simple করার সময় if এর জায়গায় by+V1+ing বসে। আর সব ঠিক থাকে।



Complex: If you maintain punctuality, you can overcome all problems.

Simple: By maintaining punctuality, you can overcome all problems.

Rule 9

So that যুক্ত Complex Sentence
কে Simple করার নিয়ম

So that যুক্ত Complex Sentence কে Simple করার নিয়ম

প্রদত্ত Sentence এর প্রথম থেকে so এর পূর্ব
পর্যন্ত বসে+ so থেকে may/ might/ can/
could পর্যন্ত উঠে যায়+ to বসে+ প্রদত্ত
Sentence এর বাকি অংশ বসে।

প্রদত্ত Sentence এর প্রথম থেকে so এর পূর্ব পর্যন্ত বসে+
so থেকে may/ might/ can/ could পর্যন্ত উঠে যায়+
to বসে+ প্রদত্ত Sentence এর বাকি অংশ বসে।



Complex: He worked hard so that he could complete it within 48 hours.

Simple: He worked hard to complete it within 48 hours.

Rule 10

So.....that যুক্ত Complex Sentence কে Simple করার নিয়ম

So.....that যুক্ত Complex Sentence কে Simple করার নিয়ম

So এর জায়গায় too বসে, এছাড়া that এর পূর্ব
পর্যন্ত আর কোন পরিবর্তন হয় না+ that থেকে not
পর্যন্ত উঠে যায়+ to বসে+ প্রদত্ত Sentence এর
বাকি অংশ বসে।

So এর জায়গায় too বসে, এছাড়া that এর পূর্ব পর্যন্ত
আর কোন পরিবর্তন হয় না+ that থেকে not পর্যন্ত উঠে
যায়+ to বসে+ প্রদত্ত Sentence এর বাকি অংশ বসে।



Complex: He is so old that he can not run.

Simple: He is too old to run.

Rule 11

কোন Complex Sentence এ it is certain,
it is surely, it is sudden থাকলে simple
করার সময় যথাক্রমে তাদের পরিবর্তে
certainly, surely এবং suddenly বসে।

কোন Complex Sentence এ it is certain, it is surely,
it is sudden থাকলে simple করার সময় যথাক্রমে
তাদের পরিবর্তে certainly, surely এবং suddenly বসে।



Complex: It is certain that it is summer.

Simple: Certainly it is summer.

The background features a repeating pattern of school-related icons and letters. The icons include pencils, apples, paper airplanes, and rulers. The letters are in a bold, sans-serif font and are scattered throughout the background. The text is centered in the middle of the image.

To Change Into Simple
Compound To Simple

Rule 1

And যুক্ত Compound Sentence এর উভয়
অংশের Subject যদি এক হয় এবং উভয় অংশে
মূল Verb থাকলে Simple করার নিয়ম

And যুক্ত Compound Sentence এর উভয় অংশের
Subject যদি এক হয় এবং উভয় অংশে মূল Verb থাকলে
Simple করার নিয়ম

প্রথমে প্রথম বাক্যের মূল Verb এর Present form এর সাথে
ing যোগ করতে হয়+ প্রথম বাক্যের মূল Verb এর পরের অংশ
বসে+ and এর পরিবর্তে Comma(,) বসে+ প্রথম বাক্যের কর্তা
বসে (দ্বিতীয় বাক্যে কর্তা থাকলে উঠে যায়)+ দ্বিতীয় বাক্যের
বাকি অংশ বসে।

প্রথমে প্রথম বাক্যের মূল Verb এর Present form এর সাথে ing যোগ করতে হয়+ প্রথম বাক্যের মূল Verb এর পরের অংশ বসে+ and এর পরিবর্তে Comma(,) বসে+ প্রথম বাক্যের কর্তা বসে (দ্বিতীয় বাক্যে কর্তা থাকলে উঠে যায়)+ দ্বিতীয় বাক্যের বাকি অংশ বসে।



Compound: The old man walked two miles and felt tired.

Simple: Walking two miles, the old man felt tired.

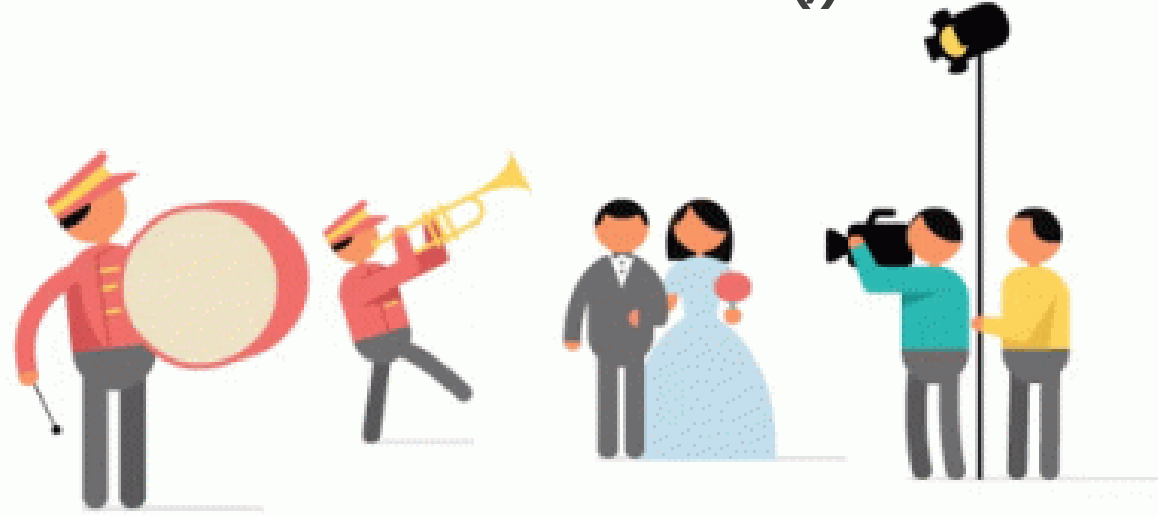
Rule 2

And এর উভয় বাক্যের Subject ভিন্ন হলে
এবং প্রথম Sentence এ am/ is/ are/
was/ were/ has/ have/ had থাকলে
Simple করার নিয়ম

And এর উভয় বাক্যের Subject ভিন্ন হলে এবং
প্রথম Sentence এ am/ is/ are/ was/ were/
has/ have/ had থাকলে Simple করার নিয়ম

প্রথম বাক্যের am/ is/ are/ was/ were এর পরিবর্তে
being বসে বা has/ have/ had এর পরিবর্তে having
বসে, এছাড়া প্রথম বাক্যের আর কোন পরিবর্তন হয় না+
and এর পরিবর্তে comma(,) বসে+ দ্বিতীয় বাক্য বসে।

প্রথম বাক্যের am/ is/ are/ was/ were এর পরিবর্তে being বসে বা has/ have/ had এর পরিবর্তে having বসে, এছাড়া প্রথম বাক্যের আর কোন পরিবর্তন হয় না+ and এর পরিবর্তে comma(,) বসে+ দ্বিতীয় বাক্য বসে।



Compound: The marriage ceremony was started and the bands were playing their instruments.

Simple: The marriage ceremony being started, the bands were playing their instruments.

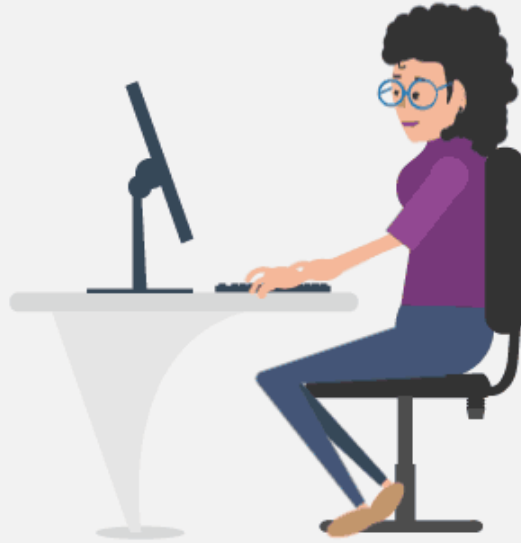
Rule 3

Or যুক্ত Complex Sentence কে Simple
করার নিয়ম

Or যুক্ত Complex Sentence কে Simple করার নিয়ম

প্রথমে Without বসে+ প্রথম বাক্যের মূল verb
এর সাথে ing যোগ করতে হয় + ক্রিয়ার পরের
অংশ বসে+ or এর পরিবর্তে comma(,) বসে+
দ্বিতীয় বাক্য বসে।

প্রথমে Without বসে+ প্রথম বাক্যের মূল verb এর সাথে ing যোগ করতে হয় +
ক্রিয়ার পরের অংশ বসে+ or এর পরিবর্তে comma(,) বসে+ দ্বিতীয় বাক্য বসে।



Compound: Prepare yourself or you will fail in the exam.
Simple: Without preparing yourself, you will fail in the exam.

Rule 4

And এর উভয় অংশের Subject এক হলে
এবং প্রথম Sentence দ্বারা যখন কারণ
বুঝায় তখন Simple করার নিয়ম

And এর উভয় অংশের Subject এক হলে এবং প্রথম Sentence দ্বারা যখন কারণ বুঝায় তখন Simple করার নিয়ম

প্রথমে Because of বসে+ প্রথম Sentence এর Subject এর possessive form বসে+ am/is/ are/ was/ were এর পরিবর্তে being বসে বা has/ have/ had এর পরিবর্তে having বসে বা মূল ক্রিয়ার সাথে ing যোগ করতে হয়+ প্রথম Sentence এর বাকি অংশ বসে+ and এর পরিবর্তে comma(,) বসে+ দ্বিতীয় Sentence টি বসে।

প্রথমে Because of বসে+ প্রথম Sentence এর Subject এর possessive form বসে+ am/ is/ are/ was/ were এর পরিবর্তে being বসে বা has/ have/ had এর পরিবর্তে having বসে বা মূল ক্রিয়ার সাথে ing যোগ করতে হয়+ প্রথম Sentence এর বাকি অংশ বসে+ and এর পরিবর্তে comma(,) বসে+ দ্বিতীয় Sentence টি বসে।



Compound: He is weak and he can not walk.

Simple: Because of his being weak, he can not walk.

Rule 5

But যুক্ত Compound Sentence
কে Simple করার নিয়ম

But যুক্ত Compound Sentence কে Simple করার নিয়ম

প্রথমে In spite of বসে+ প্রথম Sentence এর Subject এর possessive form বসে+ প্রথম Sentence এর am/ is/ are/ was/ were এর পরিবর্তে being বসে বা has/ have/ had এর পরিবর্তে having বসে বা প্রথম বাক্যের মূল ক্রিয়ার সাথে ing যোগ করতে হয়+ but এর পরিবর্তে comma(,) বসে+ দ্বিতীয় Sentence টি বসে।

প্রথমে In spite of বসে+ প্রথম Sentence এর Subject এর possessive form বসে+ প্রথম Sentence এর am/ is/ are/ was/ were এর পরিবর্তে being বসে বা has/ have/ had এর পরিবর্তে having বসে বা প্রথম বাক্যের মূল ক্রিয়ার সাথে ing যোগ করতে হয়+ but এর পরিবর্তে comma(,) বসে+ দ্বিতীয় Sentence টি বসে।



Compound: He is weak but he is industrious.
Simple: In spite of his being weak, he is industrious

Rule 6

সময় নির্দেশক Compound
Sentence কে Simple করার নিয়ম

সময় নির্দেশক Compound Sentence কে Simple করার নিয়ম

সময় বাচক Clause এর Subject(it) ও Verb
উঠে যায়+ সময় বাচক অংশটি বসে+ and উঠে
যায়+ তার পরের অংশ বসে।

সময় বাচক Clause এর Subject(it) ও Verb উঠে যায়+ সময় বাচক অংশটি বসে+ and উঠে যায়+ তার পরের অংশ বসে।



Compound: It was five days ago and I was visiting in Paris.

Simple: Five days ago, I was visiting in Paris.

The background features a repeating pattern of school-related icons and letters. The icons include pencils, paper airplanes, and apples. The letters are various uppercase characters in a bold, sans-serif font, scattered across the background.

To Change Into Complex
Compound To Complex

Rule 1

And যুক্ত Compound Sentence এর একটি clause যদি অন্যটির কারণ বা সময় নির্দেশ করে, তবে উক্ত Compound Sentence টিকে complex sentence করার নিয়ম

And যুক্ত Compound Sentence এর একটি clause
যদি অন্যটির কারণ বা সময় নির্দেশ করে, তবে উক্ত
Compound Sentence টিকে complex sentence
করার নিয়ম

প্রথম Sentence এর প্রথমে since/ as/ when
বসে+ প্রথম sentence বসে+ and এর পরিবর্তে
comma(,) বসে+ দ্বিতীয় sentence বসে।

প্রথম Sentence এর প্রথমে since/ as/ when বসে + প্রথম sentence
বসে+ and এর পরিবর্তে comma(,) বসে+ দ্বিতীয় sentence বসে।



Compound: The man was jobless and could not earn money.
Complex: Since the man was jobless, he could not earn money.

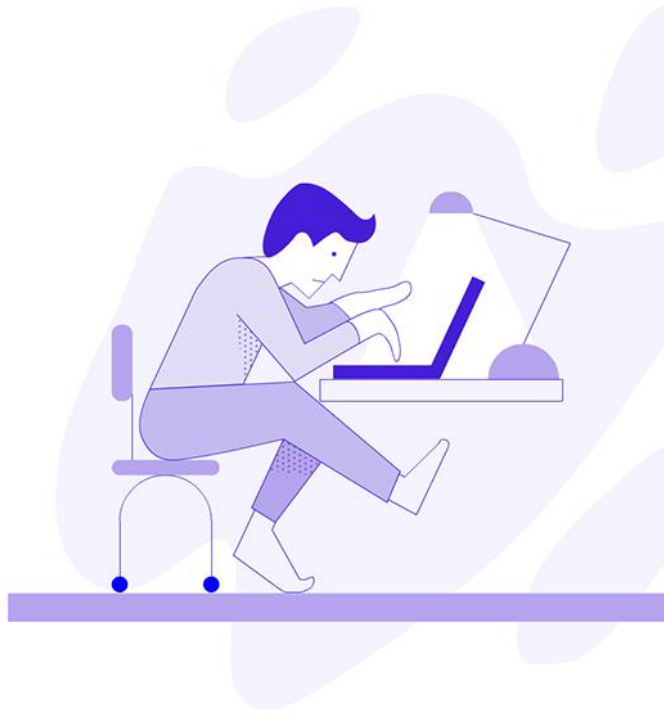
Rule 2

প্রথম Clause টি শর্ত বুলালে
complex sentence করার নিয়ম

প্রথম Clause টি শর্ত বুঝালে complex sentence
করার নিয়ম

প্রথম if বসে+ subject বসে+ প্রদত্ত প্রথম Clause
টি বসে+ comma(,) বসে+ অপর clause টি বসে।

প্রথম if বসে+ subject বসে+ প্রদত্ত প্রথম Clause টি বসে+
comma(,) বসে+ অপর clause টি বসে।



Compound: Be punctual and you will finish the job on time.
Complex: If you are punctual, you will finish the job on time.

Rule 3

But যুক্ত Compound Sentence কে Complex করার নিয়ম

But যুক্ত Compound Sentence কে Complex করার নিয়ম

প্রথম Sentence এর প্রথমে Though/
Although বসে+ প্রথম Sentence বসে+ but
এর পরিবর্তে comma(,) বসে+ দ্বিতীয়
Sentence বসে।

প্রথম Sentence এর প্রথমে Though/ Although বসে+ প্রথম Sentence বসে+
but এর পরিবর্তে comma(,) বসে+ দ্বিতীয় Sentence বসে।



Compound: He walked fast but could not make it on time.
Complex: Though walked fast, he could not make it on time.

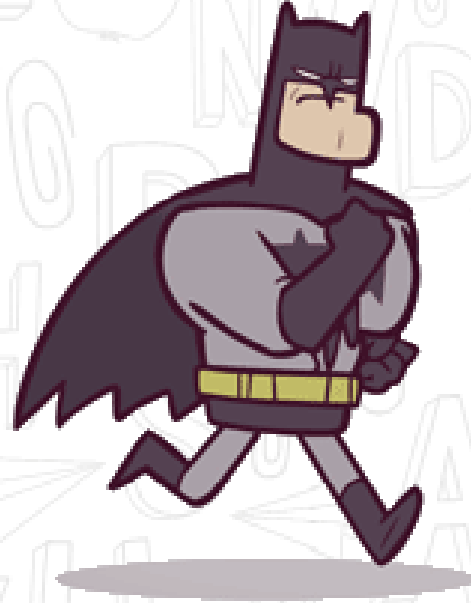
Rule 4

Or যুক্ত Compound Sentence কে Complex করার নিয়ম

Or যুক্ত Compound Sentence কে Complex করার নিয়ম

প্রথমে If বসে+ Subject বসে+ do not বসে+ প্রদত্ত প্রথম
clause টি বসে + comma(,) বসে + দ্বিতীয় clause টি বসে।

প্রথমে If বসে+ Subject বসে+ do not বসে+ প্রদত্ত প্রথম
clause টি বসে+ comma(,) বসে+ দ্বিতীয় clause টি বসে।



Compound: Look at the screen or you will miss Batman's part.
Complex: If you do not look at the screen, you will miss
Batman's part.

The background features a repeating pattern of school-related icons and letters in a light gray, 3D-style font. The icons include pencils, paper airplanes, and apples. The letters are various uppercase characters, such as A, B, C, D, E, F, G, H, I, J, K, L, M, N, O, P, Q, R, S, T, U, V, W, X, Y, Z. The text "Thank You!" is centered in a bold, dark purple font.

Thank You!