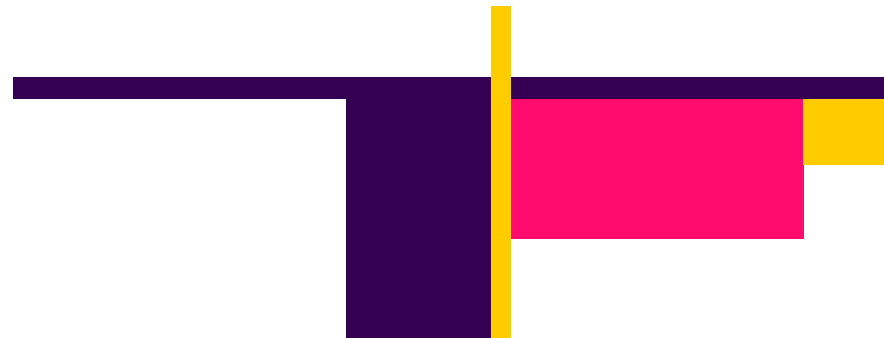


ঐকিক নিয়ম

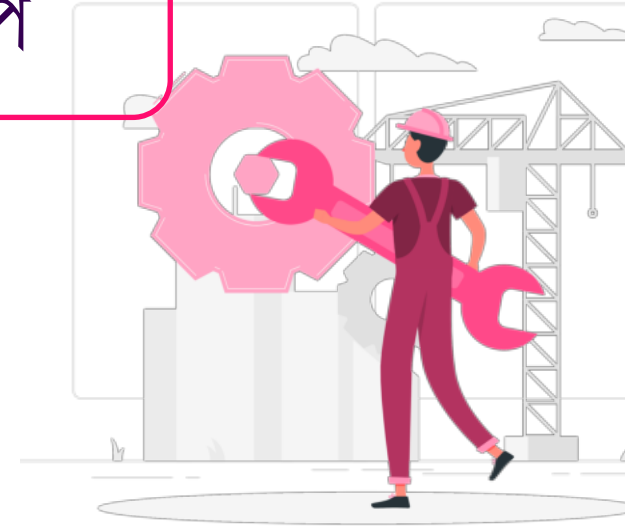


খাবার

পানির ট্যাংক

কাজ

পরিমাপ



১. ২০০ জন লোকের ২০ সপ্তাহের খাবারে কতজন লোকে
৮ সপ্তাহ চলবে?

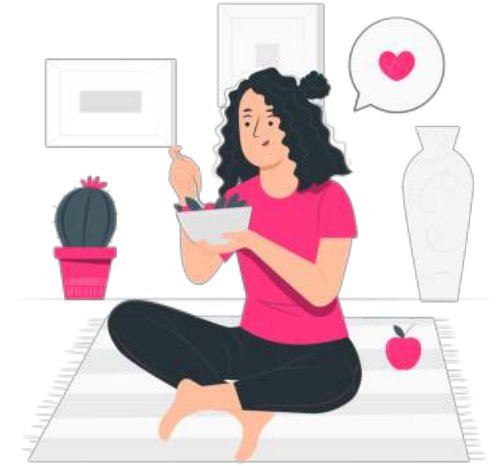
২০ সপ্তাহ খাবার আছে ২০০ জন লোকের

১ সপ্তাহ খাবার আছে $(২০০*২০)$ জন লোকের

৮ সপ্তাহ খাবার আছে $\frac{২০০*২০}{৮}$ জন লোকের

= ৫০০ জন লোকের

খাবার



২. একটি ক্যাম্পে ৭২জন স্কাউটের ৬দিনের খাবার আছে। ১৮ জন চলে গেলে সেই খাবার তাদের কতদিন চলবে?

$$৭২ - ১৮ = ৫৪$$

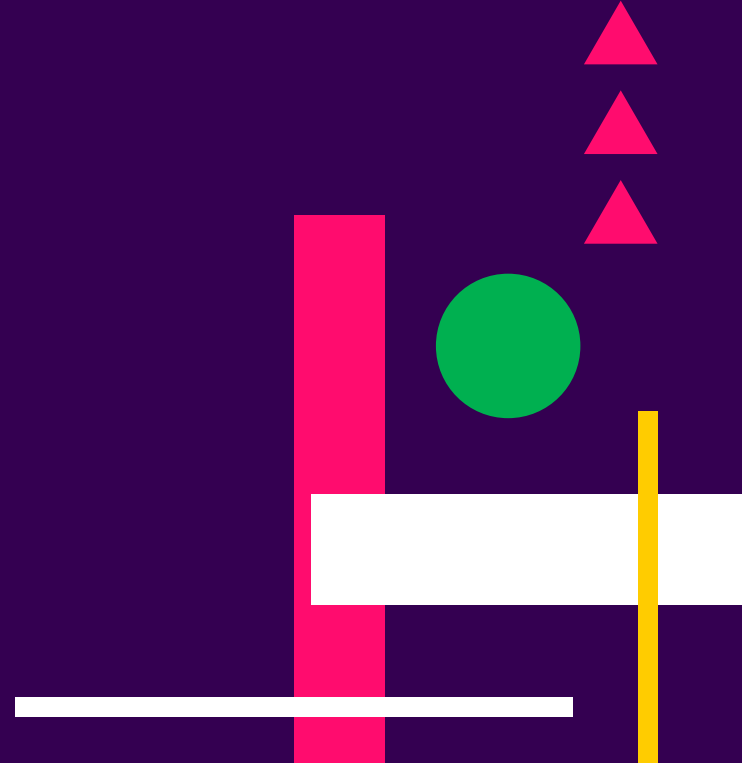
৭২ জনের খাবার আছে ৬ দিনের

১ জনের খাবার আছে $৭২ * ৬$ দিনের

৫৪ জনের খাবার আছে $\frac{৭২ * ৬}{৫৪}$ দিনের

= ৮ দিনের

খাবার



৩. ১০ জন লোকের ৩০দিনের খাবার অতিরিক্ত ২ জন মেহমান আসলে কতদিন চলবে?

১০ জনের খাবার আছে ৩০ দিনের

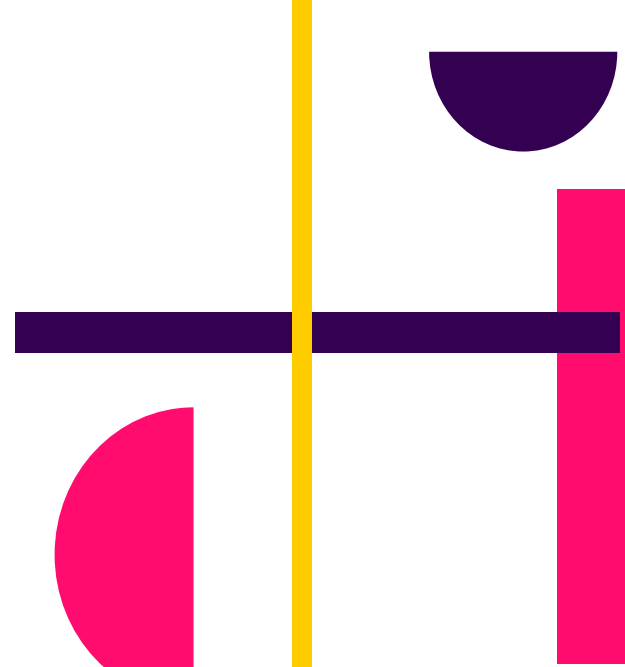
১ জনের খাবার আছে $৩০*১০$ দিনের

১২ জনের খাবার আছে $\frac{৩০*১০}{১২}$ দিনের

= ২৫ দিনের



খাবার



৪. একটি সেনা বাহিনীর গুদামে ১৫০০ জন সেনা ৪০ দিনের খাবার আছে। ১৩ দিন পর কয়েকজন সেনা অন্য জায়গায় চলে গেলে। বাকি খাবার তাদের ৩০ দিন চললে কয়জন অন্য জায়গায় গিয়েছিল?

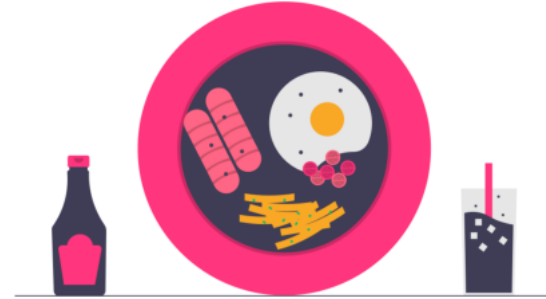
২৭ দিনের খাবার আছে ১৫০০ জনের

১ দিনের খাবার আছে ১৫০০×২৭ জনের

৩০ দিনের খাবার আছে $\frac{১৫০০ \times ২৭}{৩০}$ জনের

= ১৩৫০ জনের

$১৫০০ - ১৩৫০ = ১৫০$ জন



খাবার

৫. কোন ছাত্রাবাসে ৩০জন ছাত্রে ৩২ দিনের খাবার আছে। নতুন কিছু ছাত্র আরো আসল তাহলে মজুদ খাবার তাদের ২০ দিন চলছিল। কতজন নতুন ছাত্র আসছিল?

৩২ দিনের খাবার আছে ৩০ জনের

১ দিনের খাবার আছে ৩০×৩২ জনের

২০দিনের খাবার আছে $\frac{৩০ \times ৩২}{২০}$ জনের

=৪৮ জনের

$৪৮ - ৩০ = ১৮$ জন



খাবার

৬. কোন ছাত্রাবাসে ৪০জন ছাত্রের ৩০ দিনের খাবার আছে ৫ দিন পর ১০ জন ছাত্র আরো আসলে অবশিষ্ট খাবার তাদের কত দিন চলবে?

$$৩০-৫ = ২৫ \text{ দিন}$$

$$৪০+১০ = ৫০ \text{ জন}$$

৪০ জনের খাবার আছে ২৫ দিনের

১ জনের খাবার আছে $৪০*২৫$ দিনের

৫০ জনের খাবার আছে $\frac{৪০*২৫}{৫০}$ দিনের

= ২০ দিনের

খাবার

৭. একটি দুর্গে ৫০০ জনের ২০ দিনের খাবার আছে। ৫ দিন পর ১০০ জন চলে গেলে বাকি খাবার তাদের কত দিন চলবে?

$$২০-৫ = ১৫ \text{ দিন}$$

$$৫০০-১০০ = ৪০০ \text{ জন}$$

৫০০ জনের খাবার আছে ১৫ দিনের

১ জনের খাবার আছে $৫০০*১৫$ দিনের

৪০০ জনের খাবার আছে $\frac{৫০০*১৫}{৪০০}$ দিনের

$$= ১৮.৭৫ \text{ দিনের}$$

খাবার

৮. কোন ছাত্রাবাসে ৪০জন ছাত্র ৩০ দিনের খাবার আছে ৫ দিন পর ১০ জন ছাত্র আরো আসলে অবশিষ্ট খাবার তাদের কত দিন চলবে?

$$৩০-৫ = ২৫ \text{ দিন}$$

$$৪০+১০ = ৫০ \text{ জন}$$

৪০ জনের খাবার আছে ২৫ দিনের

১ জনের খাবার আছে $৪০*২৫$ দিনের

৫০ জনের খাবার আছে $\frac{৪০*২৫}{৫০}$ দিনের

=২০ দিনের

খাবার

৯. কোন ছাত্রাবাসে ৪০জন ছাত্রে ৩০ দিনের খাবার আছে কিছুদিন পর ১০ জন ছাত্র আরো আসলে অবশিষ্ট খাবার তাদের ২০ দিন চলছিল । কতদিন পর নতুন ছাত্র আসছিল?

$$৪০+১০ = ৫০ \text{ জন}$$

৫০ জনের খাবার আছে ২০ দিনের

১ জনের খাবার আছে $৫০*২০$ দিনের

৪০ জনের খাবার আছে $\frac{৫০*২০}{৪০}$ দিনের

$$= ২৫ \text{ দিনের}$$

$$৩০-২৫ = ৫ \text{ দিন}$$

খাবার



১০. ৭২০ জন সেনার ২০ দিনের খাবার আছে। ১০ দিন পর নতুন কিছু সেনা আসায়। অবশিষ্ট খাদ্য তাদের ৮ দিন চললে। নতুন কত জন আসছিল?

$$২০ - ১০ = ১০ \text{ দিন}$$

১০ দিনের খাবার আছে ৭২০ জনের

১ দিনের খাবার আছে ৭২০×১০ জনের

৮ দিনের খাবার আছে $\frac{৭২০ \times ১০}{৮}$ জনের

$$= ৯০০ \text{ জনের}$$

$$৯০০ - ৭২০ = ১৮০ \text{ জন}$$

খাবার



১১. একটি পানির ট্যাংকে ২ টি নল আছে। নল দুইটি দ্বারা যথাক্রমে ৪ মিনিটে ও ১২ মিনিটে আলাদা আলাদা ভাবে ট্যাংকেটি পূর্ণ হয়। দুটি নল একসাথে খুলে দিলে সেটি কতক্ষণে পূর্ণ হবে।

১ম নল দ্বারা,

৪ মিনিটে পূর্ণ হয় ১ অংশ

১ মিনিটে পূর্ণ হয় $\frac{১}{৪}$ অংশ

২য় নল দ্বারা,

১২ মিনিটে পূর্ণ হয় ১ অংশ

১ মিনিটে পূর্ণ হয় $\frac{১}{১২}$ অংশ

দুইটি নল একত্রে ,

১ মিনিটে পূর্ণ করে $\frac{১}{৪} + \frac{১}{১২}$ অংশ

দুইটি নল একত্রে , $= \frac{১}{৩}$ অংশ

$\frac{১}{৩}$ অংশ পূর্ণ করে ১ মিনিটে

১ অংশ পূর্ণ করে $\frac{১}{৩}$ মিনিটে

$= ৩$ মিনিটে

পানির ট্যাংক



১২. একটি চৌবাচ্চায় ৩ টি নল দ্বারা যথাক্রমে ৮, ১২, ২৪ মিনিটে আলাদা ভাবে চৌবাচ্চাটি পূর্ণ হয়। ৩টি নল একসাথে খুলে দিলে সেটি কতক্ষণে তিন চতুর্থাংশ পূর্ণ হবে।

১ম নল দ্বারা, ৮ মিনিটে পূর্ণ হয় ১ অংশ

১ মিনিটে পূর্ণ হয় $\frac{১}{৮}$ অংশ

২য় নল দ্বারা, ১২ মিনিটে পূর্ণ হয় ১ অংশ

১ মিনিটে পূর্ণ হয় $\frac{১}{১২}$ অংশ

৩য় নল দ্বারা, ২৪ মিনিটে পূর্ণ হয় ১ অংশ

১ মিনিটে পূর্ণ হয় $\frac{১}{২৪}$ অংশ

তিনটি নল একত্রে ,

$$১ মিনিটে পূর্ণ করে $\frac{১}{৮} + \frac{১}{১২} + \frac{১}{২৪}$ অংশ
= $\frac{১}{৪}$ অংশ$$

তিনটি নল একত্রে ,

$\frac{১}{৪}$ অংশ পূর্ণ করে ১ মিনিটে

১ অংশ পূর্ণ করে $\frac{১}{৪}$ মিনিটে

$\frac{৩}{৪}$ অংশ পূর্ণ করে $\frac{১}{৪} * \frac{৩}{৪}$ মিনিটে

= ৩ মিনিটে

পানির ট্যাংক





১৩. একটা নল পানির ট্যাংকে ১৮ মিনিটে পূর্ণ এবং ১২ মিনিট খালি করে। পানি অর্ধপূর্ণ অবস্থায় নল দুটি খুলে দিলে কত সময়ে খালি হবে?

১ম নল দ্বারা,

১৮ মিনিটে পূর্ণ হয় ১ অংশ

১ মিনিটে পূর্ণ হয় $\frac{১}{১৮}$ অংশ

২য় নল দ্বারা,

১২ মিনিটে খালি হয় ১ অংশ

১ মিনিটে খালি হয় $\frac{১}{১২}$ অংশ

দুইটি নল একত্রে , ১ মিনিটে খালি করে $\frac{১}{১২} - \frac{১}{১৮}$ অংশ

$$= \frac{১}{৩৬} \text{ অংশ}$$

দুইটি নল একত্রে ,

$\frac{১}{৩৬}$ অংশ খালি করে ১ মিনিটে

১ অংশ খালি করে $\frac{১}{১২}$ মিনিটে

$\frac{১}{১২}$ অংশ খালি করে $\frac{১ \times \frac{১২}{১}}{\frac{১}{৩৬}}$ মিনিটে

$$= ১৮ \text{ মিনিটে}$$

১৪. ক একা ৫ দিনে খ একা ১০ দিনে একটি কাজ করতে পারে। তারা একত্রে ১ দিন মোট কাজের কতটুকু করতে পারবে?

ক একা ,

৫ দিনে কাজ সম্পন্ন করে ১ অংশ

১ দিনে কাজ সম্পন্ন করে $\frac{১}{৫}$ অংশ

খ একা ,

১০ দিনে কাজ সম্পন্ন করে ১ অংশ

১ দিনে কাজ সম্পন্ন করে $\frac{১}{১০}$ অংশ

দুইজন একত্রে ,

১ দিনে সম্পন্ন করবে মোট কাজের $\frac{১}{১০} + \frac{১}{৫}$ অংশ

$= \frac{৩}{১০}$ অংশ

কাজ



১৫. কোন কাজ রহিম ৪৫ মিনিটে ও করিম ৩০ মিনিটে পৃথক ভাবে শেষ করে। একত্রে শেষ করতে তাদের কত সময় লাগবে?

রহিম একা ,

৪৫ মিনিটে সম্পন্ন করে ১ অংশ

১ মিনিটে সম্পন্ন করে $\frac{১}{৪৫}$ অংশ

করিম একা ,

৩০ মিনিটে সম্পন্ন করে অংশ

১ মিনিটে সম্পন্ন করে $\frac{১}{৩০}$ অংশ

দুইজন একত্রে ,

$$১ \text{ মিনিটে সম্পন্ন করে মোট কাজের } \frac{১}{৩০} + \frac{১}{৪৫} = \frac{১}{১৮} \text{ অংশ}$$

দুইজন একত্রে মোট কাজের ,

$$\frac{১}{১৮} \text{ অংশ সম্পন্ন করে } ১ \text{ মিনিটে}$$

$$১ \text{ অংশ সম্পন্ন করবে } \frac{১}{\frac{১}{১৮}} \text{ মিনিটে}$$

$$= ১৮ \text{ মিনিটে}$$

কাজ

১৬. ক ও খ একত্রে ১০ দিনে একটি কাজ শেষ করতে পারে, খ একা ১৪ দিনে শেষ করলে, ক একা কত দিনে করবে?

দুইজন একত্রে ,

১০ দিনে সম্পন্ন করবে ১ কাজ

১ দিনে সম্পন্ন করবে $\frac{১}{১০}$ কাজ

ক এর একা ১ দিনের কাজ

= দুইজনের একত্রে ১ দিনের - খ এর একা ১ দিনের কাজ

$$= \frac{১}{১০} - \frac{১}{১৪} = \frac{১}{৩৫}$$

খ একা ,

১৪ দিনে কাজ সম্পন্ন করে ১ কাজ

১ দিনে কাজ সম্পন্ন করে $\frac{১}{১৪}$ কাজ

ক একা ,

$\frac{১}{৩৫}$ কাজ সম্পন্ন করে ১ দিনে

১ কাজ সম্পন্ন করবে $\frac{১}{\frac{১}{৩৫}}$ দিনে

= ৩৫ দিনে



কাজ

১৭. অপু, দিপু, নিপু একা ৬, ১০, ১৫ দিনে একটি কাজ করতে পারলে একসাথে কতদিনে কাজটি শেষ করবে?

অপু একা,

৬ দিনে কাজ সম্পন্ন করে ১ অংশ

১ দিনে কাজ সম্পন্ন করে $\frac{১}{৬}$ অংশ

দিপু একা,

১০ দিনে কাজ সম্পন্ন করে ১ অংশ

১ দিনে কাজ সম্পন্ন করে $\frac{১}{১০}$ অংশ

নিপু একা,

১৫ দিনে কাজ সম্পন্ন করে ১ অংশ

১ দিনে কাজ সম্পন্ন করে $\frac{১}{১৫}$ অংশ

তিনজন একত্রে,

১ দিনে সম্পন্ন করবে মোট কাজের

$$\frac{১}{৬} + \frac{১}{১০} + \frac{১}{১৫} \text{ অংশ} = \frac{১}{৩} \text{ অংশ}$$

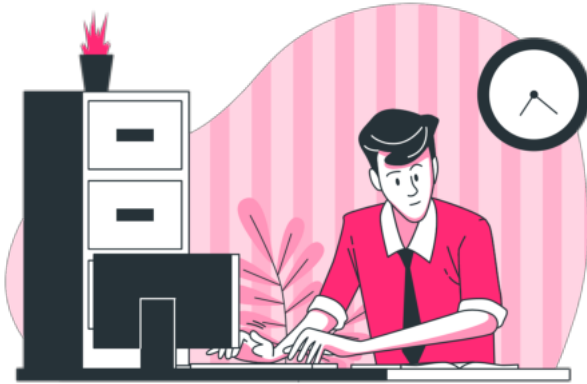
তিনজন একত্রে মোট কাজের,

$\frac{১}{৩}$ অংশ সম্পন্ন করবে ১ দিনে

১ অংশ সম্পন্ন করবে $\frac{১}{\frac{১}{৩}}$ দিনে
= ৩ দিনে

কাজ

১৮. ৬০ জন লোকের ১৮ দিনের কাজ ৩৬ জন লোক কত দিনে করতে পারবে?



৬০ জন লোক একটা কাজ শেষ করে ১৮ দিনে

১ জন লোক ঐ কাজ শেষ করবে $১৮*৬০$ দিনে

৩৬ জন লোক ঐ কাজ শেষ করবে $\frac{১৮*৬০}{৩৬}$ দিনে

=৩০ দিনে

কাজ

১৯. ১৫ জনের কোন কাজ অর্ধেক/ একতৃতীয়াংশ করতে ২০ দিন লাগে, ২০ জন লোক পুরা কাজ শেষ করতে কতদিন লাগবে?

১৫ জন লোক একটা কাজের $\frac{1}{2}$ অংশ শেষ করে ২০ দিনে

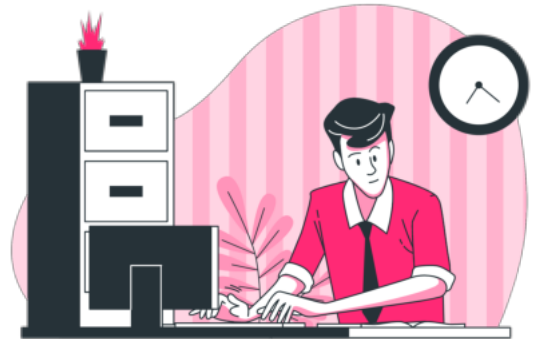
১ অংশ শেষ করে $\frac{20}{\frac{1}{2}}$ দিনে

১৫ জন লোক একটা কাজ শেষ করবে ৪০ দিনে

১ জন লোক ঐ কাজ শেষ করবে ৪০×১৫ দিনে

২০ জন লোক ঐ কাজ শেষ করবে $\frac{৪০ \times ১৫}{২০}$ দিনে

=৩০ দিনে



কাজ

২০. ৬ জন স্ত্রী লোক অথবা ৮ জন বালক একটি কাজ ১২ দিনে শেষ করে। ৩ জন স্ত্রী লোক ও ১২ জন বালক কত দিনে কাজটি শেষ

করবে?

৬ জন স্ত্রীলোক একটা কাজ শেষ করবে ১২ দিনে

১ জন স্ত্রীলোক ঐ কাজ শেষ করবে ১২×৬ দিনে

৩ জন স্ত্রীলোক ঐ কাজ শেষ করবে $\frac{১২ \times ৬}{৩}$ দিনে
=২৪ দিনে

৮ জন বালক একটা কাজ শেষ করবে ১২ দিনে

১ জন বালক ঐ কাজ শেষ করবে ১২×৮ দিনে

১২ জন বালক ঐ কাজ শেষ করবে $\frac{১২ \times ৮}{১২}$ দিনে
=৮ দিনে

৩ জন স্ত্রীলোক ২৪ দিনে করবে ১ কাজ

১ দিনে করবে $\frac{১}{২৪}$ কাজ

১২ জন বালক ৮ দিনে করবে ১ কাজ

১ দিনে করবে $\frac{১}{৮}$ কাজ

৩ জন স্ত্রীলোক ও ১২ জন বালক একত্রে ১ দিনে করবে $(\frac{১}{২৪} + \frac{১}{৮})$ কাজ

= $\frac{১}{৬}$ কাজ

৩ জন স্ত্রীলোক ও ১২ জন বালক একত্রে

$\frac{১}{৬}$ কাজ করবে ১ দিনে

১ কাজ করবে $\frac{১}{\frac{১}{৬}}$ দিনে

= ৬ দিনে

কাজ

২১. ১২ জন পুরুষ ও ১৮ জন মহিলা ১৪ দিনে একটি কাজ করলে। ৮ জন পুরুষ ও ১৬ জন মহিলা একত্রে কয়দিনে কাজটি করবে?

১২ জন পুরুষ ও ১৮ জন মহিলা একটা কাজ শেষ করবে ১৪ দিনে

১২ জন পুরুষ ও ১ জন মহিলা ঐ কাজ শেষ করবে $১৪*১৮$ দিনে

১ জন পুরুষ ও ১ জন মহিলা ঐ কাজ শেষ করবে $১৪*১৮*১২$ দিনে

১ জন পুরুষ ও ১৬ জন মহিলা ঐ কাজ শেষ করবে $\frac{১৪*১৮*১২}{১৬}$ দিনে

৮ জন পুরুষ ও ১৬ জন মহিলা ঐ কাজ শেষ করবে $\frac{১৪*১৮*১২}{১৬*৮}$ দিনে

=২৩.৬২৫ দিনে

কাজ

২২. ৯জন লোকে ১৫ দিনে একটি কাজ করতে পারে। অতিরিক্ত ৩ জন যুক্ত হলে, তারা কতদিনে কাজটি শেষ করবে?

৯ জন লোক একটা কাজ শেষ করবে ১৫ দিনে

১ জন লোক ঐ কাজ শেষ করবে ১৫×৯ দিনে

১২ জন লোক ঐ কাজ শেষ করবে $\frac{৯ \times ১৫}{১২}$ দিনে

=১১.২৫ দিনে

কাজ

২৩. রাস্তা মেরামতের ৫৬ জনের ২১ দিনের কাজ ১৪ দিনে শেষ করতে কতজন নতুন নিয়োগ দেওয়া লাগবে?

২১ দিনে একটা কাজ শেষ করবে ৫৬ জন লোক

১ দিনে ঐ কাজ শেষ করবে $৫৬ * ২১$ জন লোক

১৪ দিনে ঐ কাজ শেষ করবে $\frac{৫৬ * ২১}{১৪}$ জন লোক

=৮৪ জন লোক

অতিরিক্ত লোক প্রয়োজন $৮৪ - ৫৬ = ২৮$ জন

কাজ

২৪. ৩ টি মেশিন ৪/৫/৬/ ঘন্টায় পৃথক ভাবে একটি কাজ করে।
সর্বোচ্চ ক্ষমতায় প্রথম দুইটি মেশিন চালালে ১ ঘন্টায় কতটুকু কাজ
হবে?

১ম মেশিন দ্বারা, ৪ ঘন্টায় সম্পন্ন হয় ১ কাজ

১ ঘন্টায় সম্পন্ন হয় $\frac{১}{৪}$ কাজ

২য় মেশিন দ্বারা, ৫ ঘন্টায় সম্পন্ন হয় ১ কাজ

১ ঘন্টায় সম্পন্ন হয় $\frac{১}{৫}$ কাজ

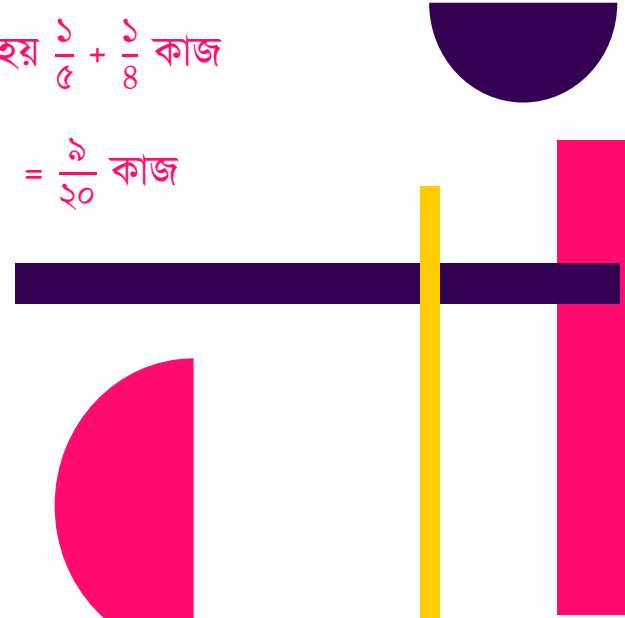
দুইটি মেশিন দ্বারা একত্রে,

১ ঘন্টায় সম্পন্ন হয় $\frac{১}{৫} + \frac{১}{৪}$ কাজ

$= \frac{৯}{২০}$ কাজ



কাজ



২৫. ৬ ফুট দীর্ঘ বাঁশের ৪ ফুট ছায়া হয়, একই সময়ে একটি গাছে ছায়া পাওয়া গেল, ৬৪ ফুট গাছটির উচ্চতা কত?

৪ ফুট ছায়া হলে বাঁশের দৈর্ঘ্য ৬ ফুট

১ ফুট ছায়া হলে বাঁশের দৈর্ঘ্য $\frac{৬}{৪}$ ফুট

৬৪ ফুট ছায়া হলে বাঁশের দৈর্ঘ্য $\frac{৬*৬৪}{৪}$ ফুট

= ৯৬ ফুট



পরিমাপ

২৬. ৬ রিম কাগজে ৭০ পেজের ১৫০টা বই হয় তাহলে ২ রিম কাগজে ৭০ পেজের কয়টি বই হবে?



৭০ পেজের বই

৬ রিমে হয় ১৫০ টা

১ রিমে হয় $\frac{১৫০}{৬}$ টা

২ রিমে হয় $\frac{১৫০*২}{৬}$ টা

=৫০ টা

পরিমাপ

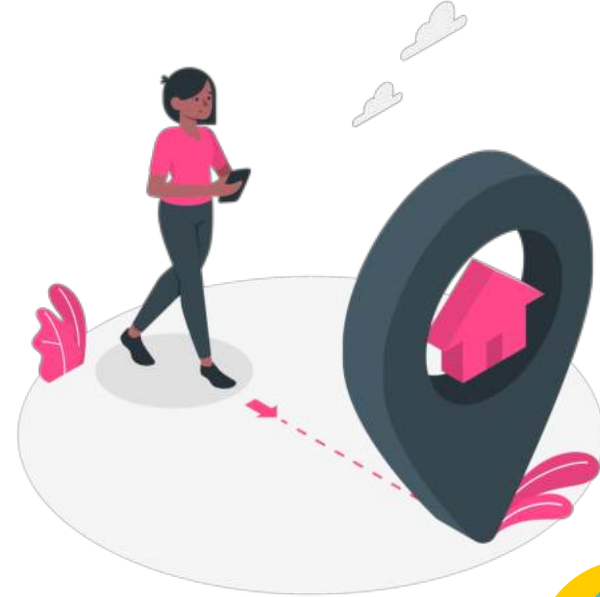
২৭. এক খন্ড জমির $\frac{3}{8}$ এর মূল্য ৩৭৫ টাকা । $\frac{1}{5}$ এর মূল্য কত?

জমির $\frac{3}{8}$ অংশের এর মূল্য ৩৭৫ টাকা

জমির $\frac{1}{3}$ অংশের এর মূল্য $\frac{375}{3}$ টাকা

জমির $\frac{1}{5}$ অংশের এর মূল্য $\frac{375 \times \frac{1}{3}}{5}$ টাকা

=২০০ টাকা



পরিমাপ

২৮. একটি বইয়ের ৯৬ পেজ পড়ার পর ক দেখল বইটির এখনো $\frac{৫}{১৩}$ অংশ পড়া বাকি ঐ বই এ কয়টা পেজ আছে?

বইটির পড়া বাকি আছে $\frac{৫}{১৩}$ অংশ

বইটির পড়া হয়েছে $(১ - \frac{৫}{১৩})$ অংশ
 $= \frac{৮}{১৩}$ অংশ

বইটির

$\frac{৮}{১৩}$ অংশ = ৯৬ টা পেজ

১ অংশ = $\frac{৯৬}{৮}$ টা পেজ

= ১২ টা পেজ

পরিমাপ

২৯. একটি বোতলে ৩৫০ মিলি জুস থাকলে ২৪ টি বোতলে কত লিটার জুস থাকবে?



আমরা জানি,

$$১ \text{ মি.লি.} = \frac{১}{১০০০} \text{ লিটার}$$

$$\begin{aligned} ৩৫০ \text{ মি.লি.} &= \frac{১ \times ৩৫০}{১০০০} \text{ লিটার} \\ &= ০.৩৫০ \text{ লিটার} \end{aligned}$$

১ টা বোতলে জুস থাকে ০.৩৫০ লিটার

$$\begin{aligned} ২৪ \text{ টা বোতলে জুস থাকবে } & ০.৩৫০ \times ২৪ \text{ লিটার} \\ & = ৮.৪ \text{ লিটার} \end{aligned}$$

পরিমাপ

৩০. একটি রাস্তার ১২৫মি পর পর খুটি পোতা হলে ৮ কি.মি.
রাস্তায় কয়টা খুটি লাগবে?

আমরা জানি,

$$১ \text{ কি.মি.} = ১০০০ \text{ মিটার}$$

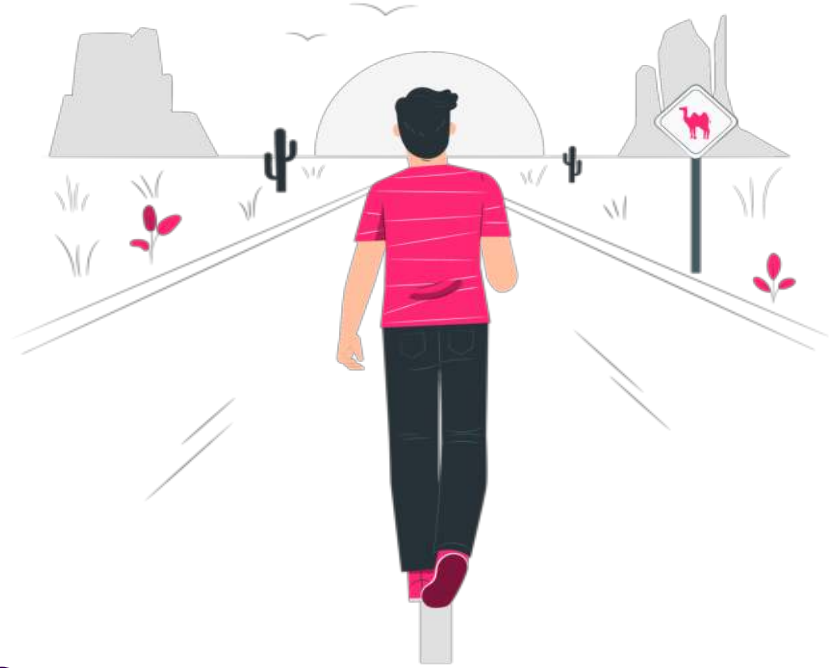
$$৮ \text{ কি.মি.} = ১০০০ * ৮ \text{ মিটার}$$

$$= ৮০০০ \text{ মিটার}$$

$$\text{খুটির সংখ্যা} = \frac{৮০০০}{১২৫} \text{ টি} = ৬৪ \text{ টি}$$

রাস্তায় খুটি পোতা লাগবে $৬৪+১ = ৬৫$ টি

পরিমাপ



৩১. ৮ জন শ্রমিকের ৫ দিনের আয় ২৪০০ টাকা । ১০ জন শ্রমিক সেই টাকা কত দিনে আয় করবে?



২৪০০ টাকা ,

৮ জন শ্রমিক আয় করে ৫ দিনে

১ জন শ্রমিক আয় করে ৫×৮ দিনে

১০ জন শ্রমিক আয় করে $\frac{৫ \times ৮}{১০}$ দিনে

= ৪ দিনে

বিবিধ

৩২. ১৫ টি ভেড়ার মূল্য ৫ টি গরুর মূল্যের সমান .২ টি গরুর দাম ৩০০০ হলে ৩ টি ভেড়ার দাম কত?

২ টি গরুর দাম ৩০০০ টাকা

১ টি গরুর দাম $\frac{৩০০০}{২}$ টাকা

৫ টি গরুর দাম $\frac{৩০০০ * ৫}{২}$ টাকা

=৭৫০০ টাকা

১৫ টি ভেড়ার মূল্য = ৫ টি গরুর মূল্য = ৭৫০০ টাকা

১৫ টি ভেড়ার মূল্য ৭৫০০ টাকা

১ টি ভেড়ার মূল্য $\frac{৭৫০০}{১৫}$ টাকা

৩ টি ভেড়ার মূল্য $\frac{৭৫০০ * ৩}{১৫}$ টাকা

=১৫০০ টাকা

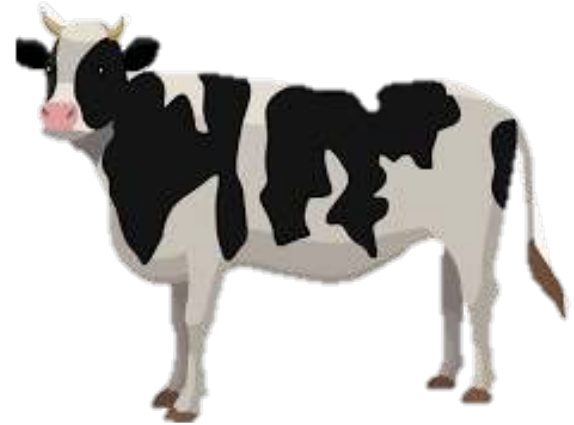
বিবিধ

৩৩. ৬টা গরু পালতে যে খরচ ৪টা মহিষেও একই খরচ,
১০ জন মহিষ পালার খরচে কয়টি গরু পালা যাবে?

৪ টা মহিষের খরচ = ৬ টা গরুর খরচ

১ টা মহিষের খরচ = $\frac{৬}{৪}$ টা গরুর খরচ

১০ টা মহিষের খরচ = $\frac{৬*১০}{৪}$ টা গরুর খরচ
= ১৫ টা গরুর খরচ



বিবিধ

৩৪. একটি তেল পূর্ণ পাত্রের ওজন ৩২ কেজি অর্ধেক তেল সহ পাত্রের ওজন ২০ কেজি। পাত্রের ওজন কত?

$$\text{তেলের ওজন} + \text{পাত্রের ওজন} = ৩২ \text{ কেজি}$$

$$\frac{১}{২} \text{ তেলের ওজন} + \text{পাত্রের ওজন} = ২০ \text{ কেজি}$$

$$\begin{array}{r} (-) \qquad \qquad \qquad (-) \qquad \qquad \qquad (-) \\ \hline \end{array}$$

$$(১ - \frac{১}{২}) \text{ তেলের ওজন} = (৩২ - ২০) \text{ কেজি}$$

$$\frac{১}{২} \text{ তেলের ওজন} = ১২ \text{ কেজি}$$

$$\text{তেলের ওজন} = \frac{১২}{\frac{১}{২}} \text{ কেজি}$$

$$= ২৪ \text{ কেজি}$$

বিবিধ

৩৫. ৫টি বিড়াল ৫টি ইদুর ধরতে ৫ মিনিট সময় লাগে। ১০০টি বিড়াল ১০০টি ইদুর ধরতে কত সময় লাগবে?

৫টা বিড়াল ৫ টা ইদুর ধরতে পারে ৫ মিনিটে

৫টা বিড়াল ১ টা ইদুর ধরতে পারে $\frac{৫}{৫}$ মিনিটে

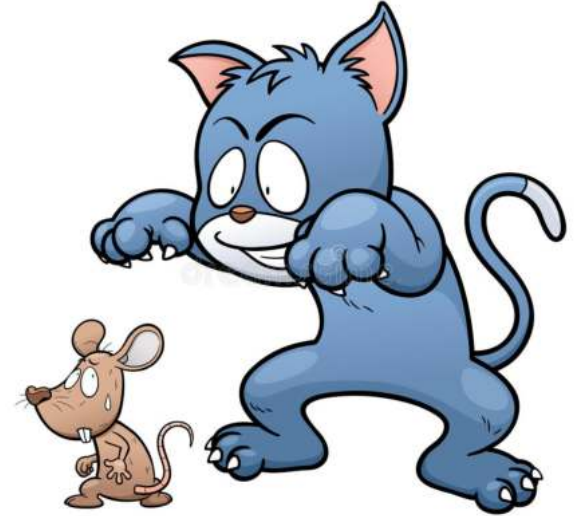
১ টা বিড়াল ১ টা ইদুর ধরতে পারে $\frac{৫ * ৫}{৫}$ মিনিটে

১ টা বিড়াল ১০০ টা ইদুর ধরতে পারে $\frac{৫ * ১০০ * ৫}{৫}$ মিনিটে

১০০ টা বিড়াল ১০০ টা ইদুর ধরতে পারে $\frac{৫ * ৫ * ১০০}{৫ * ১০০}$ মিনিটে

= ৫ মিনিটে

বিবিধ





Thanks