

৫১তম বিসিএম

Pioneer Batch

প্রিলি - লিখিত কনসাইন্ড প্রস্তুতি

আন্তর্জাতিক বিষয়াবলি

লেখক: ০১

টপিক:

- বিশ্ব সভ্যতা, ভাষা, জাতি ও উপজাতি
- এশিয়া মহাদেশ: দক্ষিণ এশিয়া, দক্ষিণ-পূর্ব এশিয়া, পূর্ব এশিয়া (দূরপ্রাচ্য), পশ্চিম এশিয়া, মধ্য এশিয়া;
- দক্ষিণ এশিয়ার রাজনীতি: ভারত-বাংলাদেশ সম্পর্ক, বাংলাদেশ-মিয়ানমার সম্পর্ক, ভারত-পাকিস্তান যুদ্ধ।

Welcome

We will start at 2:30 pm

হিন্দুস্তান → Pruli + Writtan

রুকিব

৪৬তম BCS

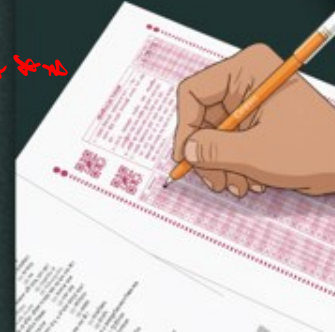
পরবর্তী

Historical



উত্তরণ

09666775566
uttoron.academy



বিসিএস প্রিলি সিলেবাস

ক্রমিক নং	বিবরণ	মান বন্টন
০১	বৈশ্বিক ইতিহাস, আঞ্চলিক ও আন্তর্জাতিক ব্যবস্থা, ভূ-রাজনীতি।	০৫ নম্বর
০২	আন্তর্জাতিক নিরাপত্তা ও আন্তঃরাষ্ট্রীয় ক্ষমতা সম্পর্ক।	০৫ নম্বর
০৩	বিশ্বের সাম্প্রতিক ও চলমান ঘটনাপ্রবাহ।	০৫ নম্বর
০৪	আন্তর্জাতিক পরিবেশগত ইস্যু ও কূটনীতি।	০৫ নম্বর
০৫	আন্তর্জাতিক সংগঠনসমূহ এবং বৈশ্বিক অর্থনৈতিক প্রতিষ্ঠানাদি।	০৫ নম্বর
	মোট:	২৫ নম্বর

UN, NATO
EU, OIC

সিফি = ২০ → ২৫

WB
IMF
AIB
NDB

বিসিএস লিখিত সিলেবাস

4x10 → 40 Section A: Conceptual Issues *

✓ Introduction to International Affairs: Significance of international affairs; meaning and scope of international affairs; linkage between international affairs and international politics.

✓ Actors in the World: Modern state, types of state, sovereignty, non-state actors, international institutions, relations between state and non-state actors. USA → Bd ← Zim

✓ Power and Security: power, national power, balance of power, disarmament, arms control, geopolitics, terrorism. (1) Geography, Population + Economy + Military

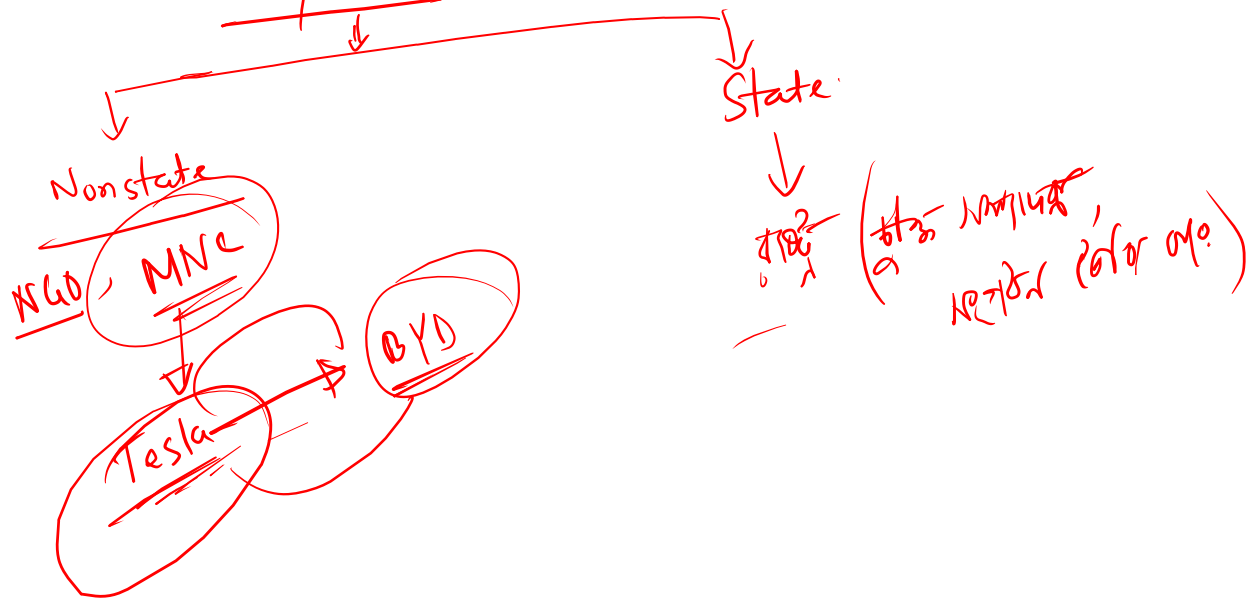
✓ Major Ideas and Ideologies: Nationalism, imperialism, colonialism, neo-colonialism, post-modernism, globalization and new world order.

✓ Foreign policy and Diplomacy: concepts of foreign policy and diplomacy, decision-making process, determinants of foreign policy, diplomatic functions, immunities, and privileges. Article - 25 VCCR-1961 VCCR - 1963

✓ International Economic Relations: International trade, free trade, protectionism, foreign aid, debt crisis, foreign direct investment (FDI), financial liberalization, regionalism, regionalization, North-South gap, global poverty, MDGs.

✓ Global Environment: Environmental issues challenges, climate change, global warming, climate adaptation, climate diplomacy. COP

Actors / actors



বিসিএস লিখিত সিলেবাস

3 x 15 = 45 marks

Section B: Empirical Issues

Evidence based

→ Data + Information + incident + Map

The United Nations System: The UN and its organs, importance and limitations of the UN, Reforms of the UN, Role of the Security Council, UN Peacekeeping and peace-building functions, Human rights agenda, Environmental agenda, International Court of Justice, and Women empowerment.

Foreign Relations of Major Powers: USA, Russia, UK, China, France, Germany, India, Japan etc.

Global Initiatives and Institutions: World Bank, IMF, ADB, G8, G-77, WTO, Kyoto Protocol, COP etc.

Regional Institutions: SAARC, BIMSTEC, EU, ASEAN, NATO, APEC, OIC, AU, GCC.

Major Issues and Conflicts in the World: The Palestine Problem, the Arab Spring, the Kashmir Issue, the Syrian Crisis, Persian Gulf Conflict, nuclear issue and Iran, the North Korean issue, territorial disputes in Southeast and East Asia, Nuclear proliferation and other contemporary issues.

Politics in South Asia: India-Pakistan relations, Bangladesh-India relations, regional integration, water dispute, border problems and terrorism.

Bangladesh in International Affairs: Major achievements, challenges, future directions.

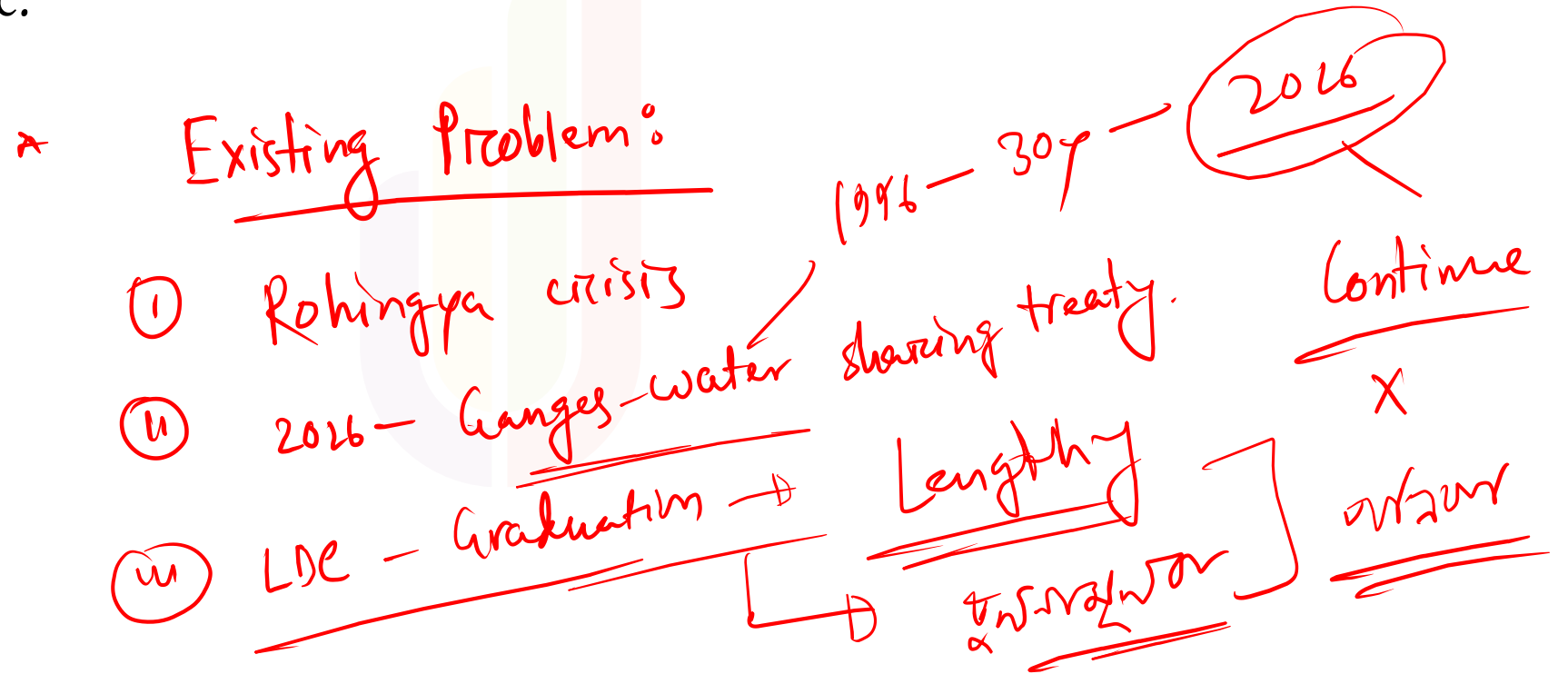
LDC - Grad.

বিসিএস লিখিত সিলেবাস

1x15=15

Section C: Problem-solving

The candidates may be asked to come up with an analysis of a problem and its solution on any aspect of global developments and security issues, such as trade, climate change, foreign aid, arms proliferation etc.



টপিক ভিত্তিক বিগত বছরের প্রশ্ন সংখ্যা

গুরুত্ব	বিষয়	প্রিলিমিনারি ***	লিখিত ***
☆☆	বিশ্ব সভ্যতা	৪৭, ৪৬, ৪৫, ৪৩, ৪১, ৩৯, ৩২, ২৪, ১৯, ১৮, ১০ম বিসিএস	-----
☆	ভাষা, জাতি ও উপজাতি	৪৩, ৩৭, ৩৫, ২৪, ১৪তম বিসিএস	-----
☆☆☆	দক্ষিণ এশিয়া	৪৮, ৪৭, ৪৬, ৪৫, ৪৪, ৪৩, ৪২, ৪১, ৪০, ৩৮, ৩৭, ৩৬, ৩৫, ৩৪, ৩১, ৩০, ২৯, ২৭, ২৬, ২৫, ২৪, ২০, ১৯, ১৮, ১৬, ১৪, ১৩তম বিসিএস	৪৪, ৪৩, ৪১, ৪০, ৩৮, ৩৭, ৩৬, ৩৫, ২৫, ১৩তম বিসিএস
☆☆☆	দক্ষিণ-পূর্ব এশিয়া	৫০, ৪৯, ৪৫, ৪৩, ৩৯, ৩৮, ৩৭, ৩৬, ৩৫, ৩২, ২৭, ২৬, ২৫, ২৪, ২৩, ২১, ২০, ১৫, ১৪, ১৩তম বিসিএস	৪৭, ৪৪তম বিসিএস
☆☆☆	পূর্ব এশিয়া (দূরপ্রাচ্য)	৪৯, ৪৮, ৪৬, ৪৫, ৪৪, ৪৩, ৪২, ৪০, ৩৮, ৩৬, ৩৫, ৩১, ২৭, ২৬, ২০, ১৭, ১৫, ১৪, ১৩তম বিসিএস	৪৭, ৪১, ৪০, ৩৭, ৩৬, ২৩, ১৩তম বিসিএস
☆☆☆	পশ্চিম এশিয়া	৫০, ৪৮, ৪৭, ৪৬, ৪২, ৩৯, ৩৬, ৩৫, ৩৩, ৩১, ২৭, ২৬, ২৫, ২৪, ২৩, ১৯, ১৭, ১৬, ১২, ১০ম বিসিএস	৪৫, ৪০, ৩৮, ৩৭, ৩৬, ৩৩, ২১, ১৫তম বিসিএস
☆	মধ্য এশিয়া	৩০, ১৭তম বিসিএস	-----

বিশ্ব সভ্যতা

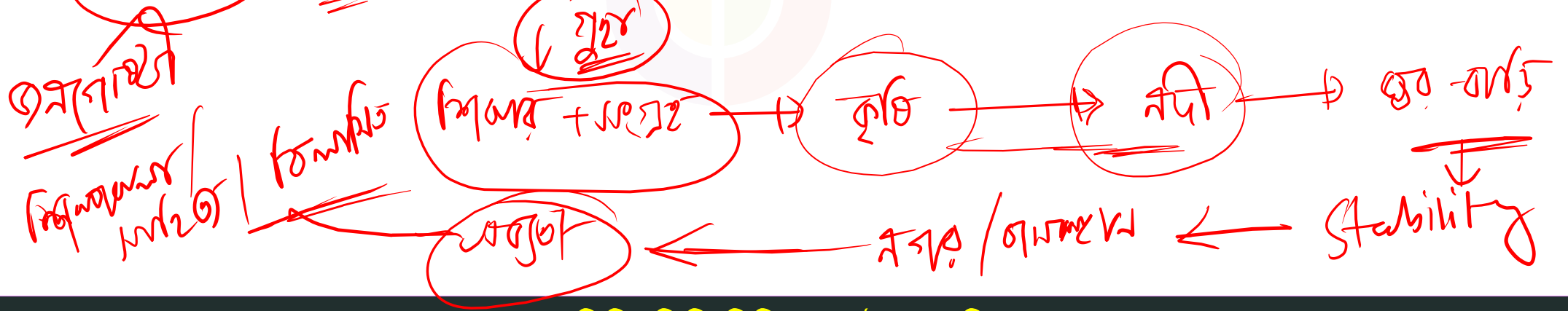
৭০০০

মেসোপটেমীয় সভ্যতা

- ✓ পৃথিবীর প্রাচীনতম সভ্যতা।
- ✓ সেচনির্ভর সভ্যতা।
- ✓ অবস্থান: ইরাকের ইউফ্রেটিস ও টাইগ্রিস নদীর তীরে।
- ✓ ইরাকের পূর্বনাম- মেসোপটেমিয়া।
- ✓ সভ্যতার বিস্তার ইরাক, সিরিয়া, ইরান ও তুর্কিয়ের উত্তর অঞ্চল।
- ✓ এই সভ্যতার ৪টি পর্যায়- সুমেরীয়; ব্যাবিলনীয়; আসিরীয়; ক্যালডীয় সভ্যতা।



লার্টাইম প্রিন্সেট



বিশ্ব সভ্যতা



✓ সুমেরীয় সভ্যতা (২৯০০ খ্রিঃ - ২৬০০)

- ✓ মেসোপটেমিয়ায় সবচেয়ে প্রাচীন সভ্যতা।
 - ✓ উন্নত সেচ পদ্ধতি আবিষ্কার।
 - ✓ চন্দ্রপঞ্জিকা ও জলঘড়ি আবিষ্কার।
- Handwritten notes: চন্দ্রপঞ্জিকা, জলঘড়ি, 'v' - ডিউনাম, ফিল্ড গার্মেন্ট

বাবিলনীয় সভ্যতা (১৫০০ খ্রিঃ - ৬০০)

- ✓ লিখিত আইন প্রণয়ন করা।
 - ✓ মানব সভ্যতার প্রথম লিখিত আইন।
 - ✓ সর্বপ্রথম পঞ্জিকা চালু হয়।
 - ✓ বাবিলনের ধ্বংসাবশেষে পৃথিবীর প্রাচীনতম মানচিত্র পাওয়া গেছে।
- Handwritten notes: হাম্মুরাবি কোড, গাথুণ্ডা

আসিরীয় সভ্যতা

- ✓ অবস্থান টাইগ্রিস নদীর তীরে।
- ✓ প্রথম ব্যবহার যুদ্ধাস্ত্র ব্যবহার।
- ✓ বৃত্তকে প্রথমবারের মতো ৩৬০° কোণে বিভক্ত করে।
- ✓ পৃথিবীকে প্রথম অক্ষাংশ ও দ্রাঘিমাংশে ভাগ করে।

নব্যবিলনীয় সভ্যতা (৬০০ খ্রিঃ - ৩৩০ খ্রিঃ)

- ✓ বাবিলনের শূন্য উদ্যান পৃথিবীর প্রাচীন সপ্তমাশ্চর্যের অন্যতম।
 - ✓ সর্বপ্রথম সপ্তাহে ৭ দিন এবং প্রতিদিনে ১২ জোড়া ঘণ্টা গণনা পদ্ধতি চালু করে।
- Handwritten notes: সপ্তাহ, ১২ জোড়া

Code of Hammurabi

संस्कृत
अनुशासन

An eye for an eye

आँख आँख (आँख आँख)

Modern Law →

आधुनिक कानून, आँख आँख

বিশ্ব সভ্যতা

মিশরীয় সভ্যতা

- ✓ অবস্থান: নীল নদের তীরে।
- ✓ গোড়াপত্তন করেন রাজা মেনেস।
- ✓ অর্থনীতি ছিল কৃষিভিত্তিক।
- ✓ প্রাচীন মিশরের রাজাদের বলা হতো 'ফারাও'।
- ✓ পিরামিড মিশরীয় সভ্যতার সবচেয়ে বিখ্যাত নিদর্শন।



সিন্ধু সভ্যতা

- ✓ অবস্থান: পাকিস্তানের মহেঞ্জোদারো ও হরপ্পাতে।
- ✓ আবিষ্কার: ১৯২২ সালে।
- ✓ আবিষ্কারক: রাখালদাস বন্দ্যোপাধ্যায়, দয়ারাম সাহনী ও স্যার জন মার্শাল।
- ✓ বাটখারার ব্যবহার লক্ষ করা যায়।





মানচিত্রে বিশ্ব সভ্যতা



ইতিহাস

উত্তর আমেরিকা
দ. আমেরিকা
এশিয়া

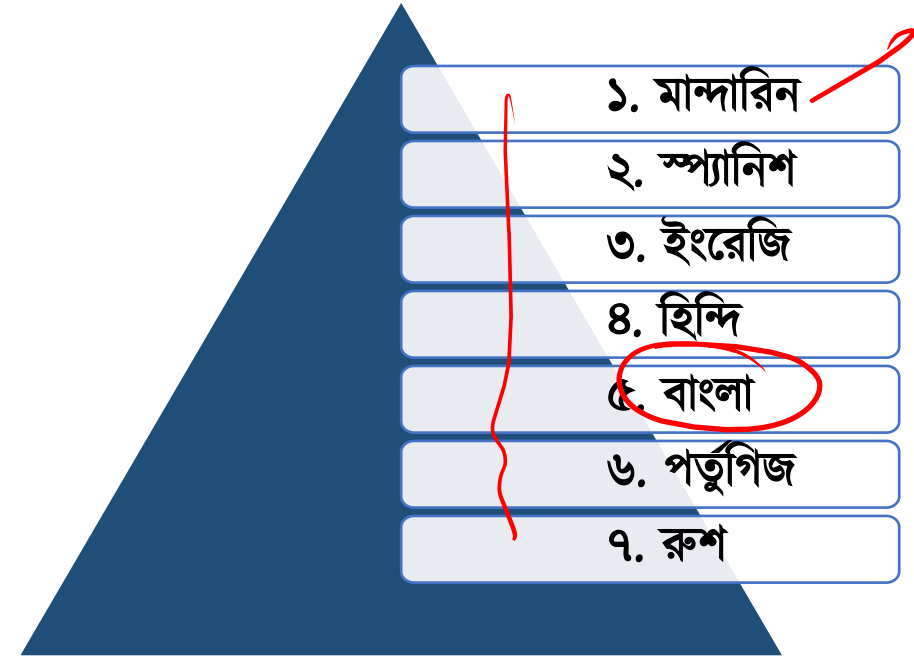
বিশ্ব ভাষাচিত্র

□ ব্যবহৃত শীর্ষ ৭ ভাষা

৫৩৭০টি দেশে
৫২৮০৭৯



□ মাতৃভাষা অনুসারে শীর্ষ ৭ ভাষা



[তথ্যসূত্র: ইথনোলগ - ২০২৫]

বিশ্বের বিভিন্ন জাতি ও উপজাতি

উপজাতি	অবস্থান ও পরিচয়
ককেশীয়	আরব, পারসি, ইহুদি ও ইউরোপের অধিবাসীবৃন্দ।
কুর্দি	ইরাক, ইরান, সিরিয়া ও তুর্কিয়ার অন্তর্ভুক্ত কুর্দিস্তানের একটি জাতি।
গুরখা	নেপালে বসবাসকারী একটি জাতি। ভারত থেকে বিতাড়িত হয়ে এরা নেপালে প্রবেশ করে।
বেদুইন	আরবের যাযাবর জাতি। এরা উত্তর আফ্রিকা এবং পশ্চিম এশিয়ায় ছড়িয়ে পড়েছে।
মাওরি	নিউজিল্যান্ডের একটি আদি জাতি। এরা খুবই কর্মঠ এবং বুদ্ধিমান জাতি।
জুলু	দক্ষিণ আফ্রিকার নাটাল প্রদেশের নিগ্রো জাতি।
শেরপা	নেপাল ও তিব্বত সীমান্তে বসবাসকারী মঙ্গোলীয় বংশোদ্ভূত অধিবাসী। এরা পর্বতারোহণে দক্ষ।
পিগমি	বিশ্বের ক্ষুদ্রতম খর্বাকায় উপজাতি। অবস্থান: কঙ্গো, রুয়ান্ডা, বুরুন্ডি প্রভৃতি।
রোহিঙ্গা	মিয়ানমার (আরাকান)।
উইঘুর	চীনের জিনজিয়াং অঞ্চলে বসবাসকারী মুসলিম সম্প্রদায়।
নাগা	ভারতের নাগাল্যান্ডের পাহাড়ি উপজাতি।
বেদে	ভারতীয় উপমহাদেশের যাযাবর জাতি বিশেষ।

Halks song

PKK

(২৭৭৭৭৭৭৭)
↓
60K USD

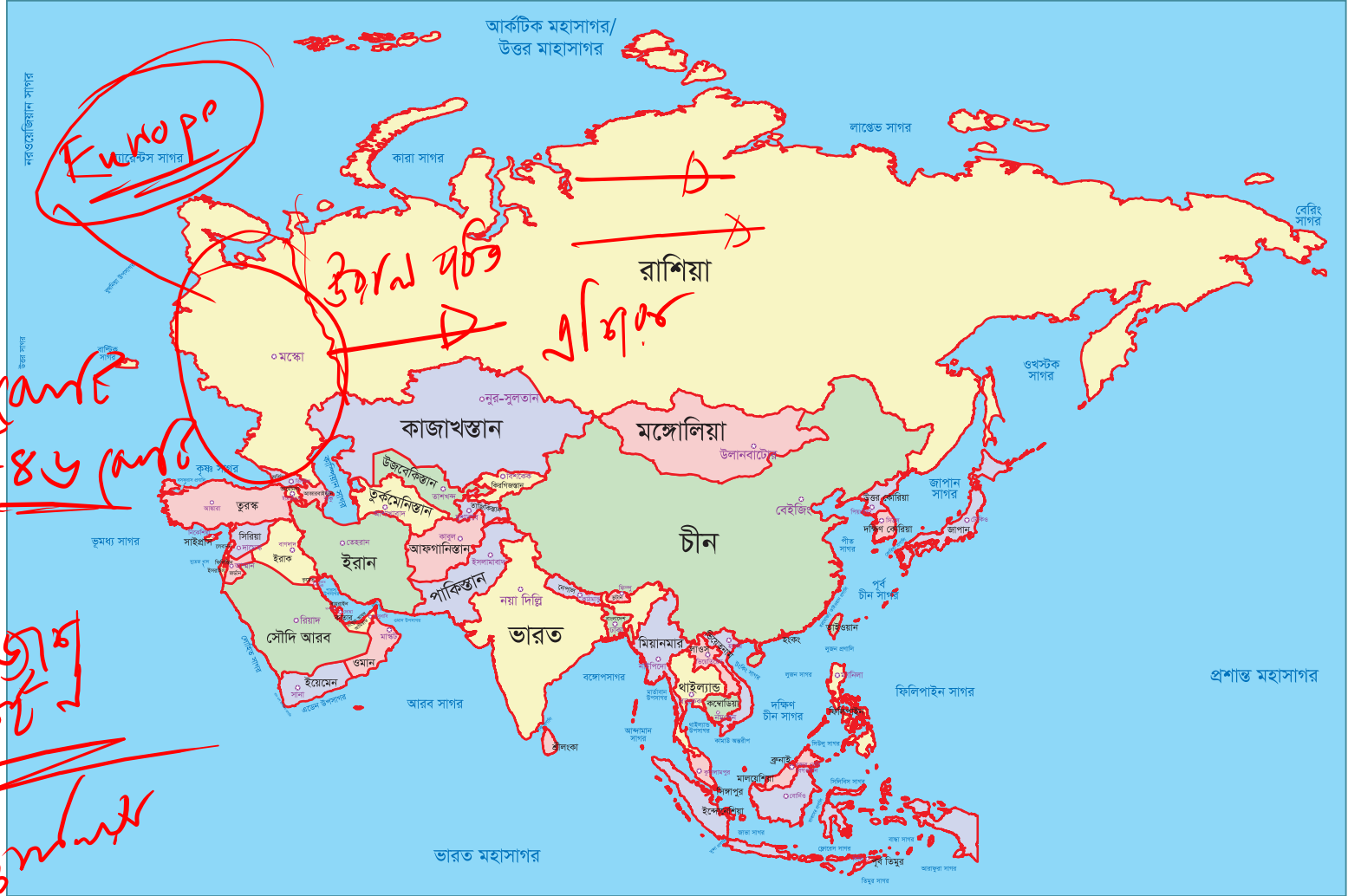
1020
sponsorship =

বিগত বছরের প্রিলি পরীক্ষার প্রশ্নসমূহ

- নিচের কোন সভ্যতার সময়কালে ওজন পরিমাপ ও দৈর্ঘ্য মাপার পদ্ধতি আবিষ্কার হয়েছিল? [৪৭তম বিসিএস]
✓ (ক) সিন্ধু সভ্যতা (খ) মিশরীয় সভ্যতা (গ) গ্রিক সভ্যতা (ঘ) অ্যাসিরীয় সভ্যতা
- সম্প্রতি পেরুতে খুঁজে পাওয়া ৩৫০০ বছরের পুরোনো শহরের নাম কী? ২০১৫ - গুস্তাভো [৪৭তম বিসিএস]
(ক) মাচুপিচু (খ) কোরাল ✓ (গ) পেনিকো (ঘ) কুক্কো
- 'বার বিধি' (The Twelve Tables) কী? [৪৬তম বিসিএস]
✓ (ক) রোমান আইনের ভিত্তি (খ) স্থাপত্যের ১২টি নির্দেশনা
(গ) ফুটবল খেলার নিয়মাবলি (ঘ) স্থানীয়/ দেশি খেলা
- কোনটি প্রাচীন সভ্যতা- [৪৫তম বিসিএস]
✓ (ক) মেসোপটেমিয়া (খ) গ্রিস (গ) রোম (ঘ) সিন্ধু
- চীনের জিনজিয়াং প্রদেশে বসবাসকারী প্রধান মুসলিম সম্প্রদায়ের নাম কী? [৪৩তম ও ৩৭তম বিসিএস]
(ক) তুর্কমেন ✓ (খ) উইঘুর (গ) তাজিক (ঘ) কাজাখ
- মায়া সভ্যতাটি আবিষ্কৃত হয়- [৪৩তম ও ৩৯তম বিসিএস (বিশেষ)]
(ক) উত্তর আমেরিকায় (খ) দক্ষিণ আমেরিকায় (গ) মধ্য আফ্রিকায় ✓ (ঘ) মধ্য আমেরিকায়

এশিয়া মহাদেশ

- ✓ বৃহত্তম মহাদেশ।
- ✓ আয়তন - ৪,৪৫,৭৯,০০০ কি.মি।
- ✓ মোট দেশ - ৪৬টি।
- ✓ পৃথিবীর স্থলভাগের - ৩০%।
- ✓ জাতিসংঘভুক্ত দেশ - ৪৪টি।
- ✓ আয়তনে বৃহত্তম দেশ - চীন।
- ✓ জনসংখ্যায় বৃহত্তম দেশ - ভারত।
- ✓ বৃহত্তম সাগর - দক্ষিণ চীন সাগর।
- ✓ বৃহত্তম দ্বীপ - বোর্নিও।
- ✓ বৃহত্তম হ্রদ - কাস্পিয়ান।
- ✓ গভীরতম হ্রদ - বৈকাল।
- ✓ দীর্ঘতম নদী - ইয়াংসিকিয়াং।
- ✓ বৃহত্তম মরুভূমি - গোবি।



দক্ষিণ এশিয়া



BCS-এ এখন সাফল্যের ভিত্তি, প্রিলি-লিখিত কন্সাইন্ড প্রস্তুতি

ভারত

Lackings - প্রতিবেশী দেশ
কমত দেশে-ও-ও

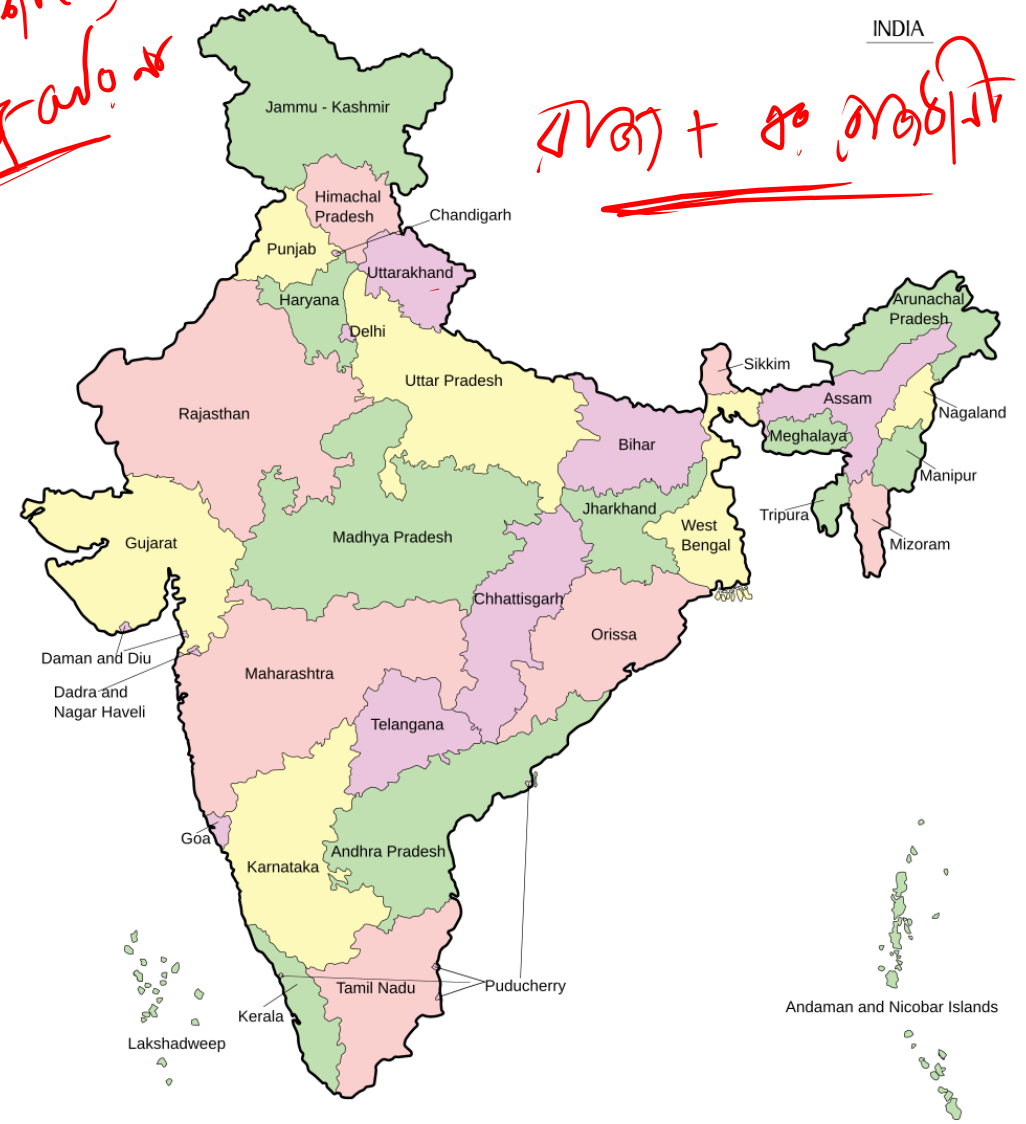
বাক্য + ৪০ লক্ষের

- ✓ স্বাধীন - ১৫ আগস্ট, ১৯৪৭ (ব্রিটেন)।
- ✓ প্রজাতন্ত্র ঘোষণা - ২৬ জানুয়ারি ১৯৫০।
- ✓ সরকার ব্যবস্থা - যুক্তরাষ্ট্রীয় প্রজাতন্ত্র।
- ✓ রাজ্য - ২৮টি। *২৮টি (৩৫২৪০৭)*
- ✓ কেন্দ্র শাসিত অঞ্চল - ৮টি। *অন্যান্য ও নিম্নোক্ত*
- ✓ আইনসভা - পার্লামেন্ট (দ্বিকক্ষ)।
- ✓ বিশ্ব জনসংখ্যায় - ১ম।
- ✓ আয়তনে - ৭ম।
- ✓ সীমান্তবর্তী দেশ - ৬টি।
- ✓ মোট অঙ্গরাজ্য ২৮টি।

*দিল্লি
গোয়া ও মাদ্রাস
মহানগর*

মহানগর = ৩৪৮

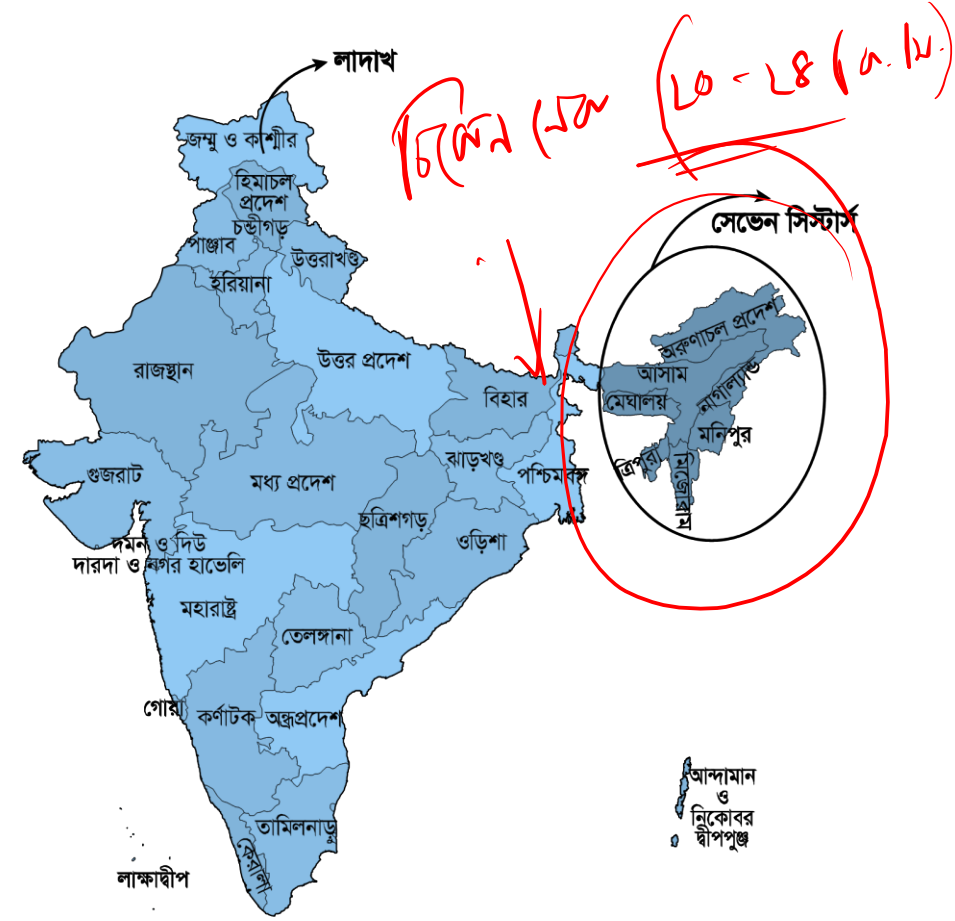
গোয়া = ২৪৫



ভারত

সেভেন সিস্টার্স

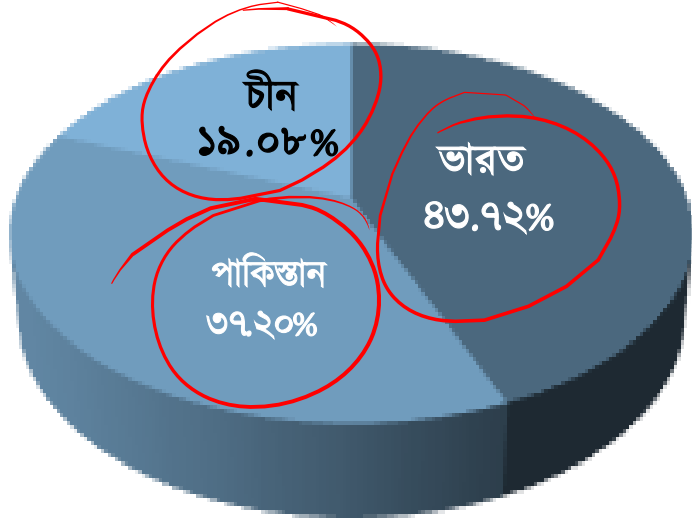
রাজ্য	রাজধানী
অরুণাচল	ইটানগর
মিজোরাম	আইজল
ত্রিপুরা	আগরতলা
নাগাল্যান্ড	কোহিমা
মেঘালয়	শিলং
আসাম	দিসপুর, গৌহাটি
মনিপুর	ইম্ফল



ভারত

□ কাশ্মীর সমস্যা ✓

- ✓ রাজা হরি সিং শাসিত একটি মুসলিম অধ্যুষিত করদ রাজ্য।
- ✓ কাশ্মীর নিয়ে ৩টি যুদ্ধ ১৯৪৭, ১৯৬৫ এবং ১৯৯৯ সালে।
- ✓ জম্মু ও কাশ্মীর কেন্দ্রশাসিত অঞ্চল ২০১৯ সালের ৫ আগস্ট।
- ✓ ভারত ও পাকিস্তানের কাশ্মীর সমস্যা চিরন্তন ও চলমান।



চিত্র: কাশ্মীরের দখলকৃত অংশ



କାଶ୍ମୀର ସମସ୍ୟା

୧୯୫୬ - ପାକିସ୍ତାନ ସମର୍ଥନ

— ସମର୍ଥନ — ପାକିସ୍ତାନ

୧୯୫୭-୫୮

Pak - Kashmir

ଅନ୍ଧାରରେ, ପାକିସ୍ତାନ



ଅନ୍ଧାର - ଅନ୍ଧାର

ଅନ୍ଧାର

↓

ଅନ୍ଧାର

ଅନ୍ଧାର

~~ଅନ୍ଧାର~~

ଅନ୍ଧାର - ଅନ୍ଧାର

→ ଅନ୍ଧାରରେ ଅନ୍ଧାର, ଅନ୍ଧାର → ଅନ୍ଧାର

ଅନ୍ଧାରରେ ଅନ୍ଧାର → ଅନ୍ଧାର (ଅନ୍ଧାର)

ଅନ୍ଧାର - ଅନ୍ଧାର

ଅନ୍ଧାର ଅନ୍ଧାର

୧୯୫୯

ଅନ୍ଧାରରେ ଅନ୍ଧାର

ଅନ୍ଧାର = ଅନ୍ଧାର

ଅନ୍ଧାର - ଅନ୍ଧାର ଅନ୍ଧାର

2022 - ବିଜୁ ବାବୁ - ବିଜୁ ବାବୁ

2023 - 20. ଶୁଭ କାଳ-କାଳ - 2023 - ବିଜୁ ବାବୁ

2024 - ବିଜୁ ବାବୁ - LoC Line of Control

2025 - ବିଜୁ ବାବୁ - BJP - ବିଜୁ ବାବୁ ବିଜୁ ବାବୁ

670 ନଂ ବିଜୁ ବାବୁ - ବିଜୁ ବାବୁ ବିଜୁ ବାବୁ

ভারত

□ ভারতের বিরোধপূর্ণ অঞ্চল

অরুণাচল

ডোকলাম মালভূমি

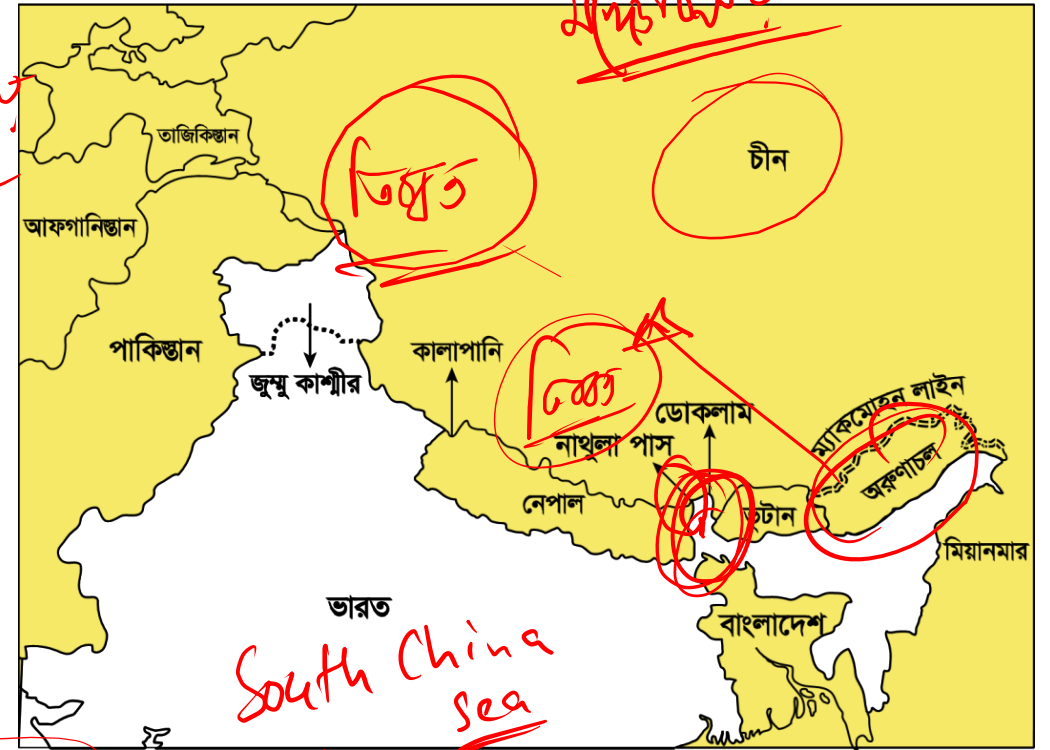
নাথু লা পাস

দক্ষিণ তালপট্টি দ্বীপ

কালাপানি

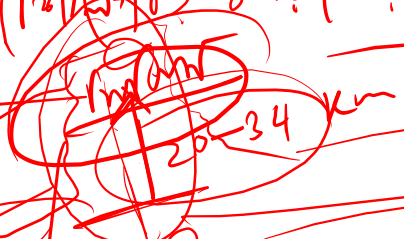
চীন - ১৯৬২
দখল মো. নেও
দ্রোড় দ্রোড়

চীন
কালাপানি
জম্মু কাশ্মীর
নাথুলা পাস
ডোকলাম
চীন
কালাপানি
জম্মু কাশ্মীর
নাথুলা পাস
ডোকলাম



চীনে নীতি -> মনুষ্যত্ব
১৯৬৩ মো. নেও দখল মো. নেও
কালাপানি মালভূমি
নাথুলা পাস
ডোকলাম
চীন

ମୂଳା - ମୂଳା
ମୂଳା ମୂଳା (ମୂଳା ମୂଳା ମୂଳା) → ୨୦-୬୮ ମ.ମ.



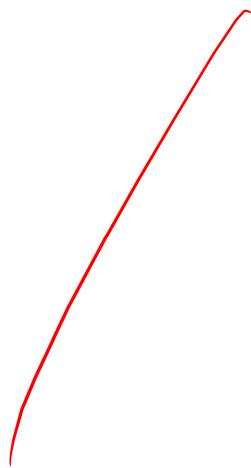
Seven systems

ମୂଳା, ମୂଳା
ମୂଳା ମୂଳା

ମୂଳା ମୂଳା
Sikhim

ମୂଳା - ମୂଳା - ମୂଳା - ମୂଳା
ମୂଳା - ମୂଳା - ମୂଳା

1



✓ পাকিস্তান ✓

- ✓ স্বাধীন - ১৪ আগস্ট, ১৯৪৭ (ব্রিটেন)।
- ✓ সীমান্তবর্তী দেশ - ৪টি।
- ✓ মূল প্রদেশ - ৪টি।
- ✓ প্রশাসনিক ইউনিট - ৭টি।
- ✓ প্রজাতন্ত্র ঘোষণা - ২৩ মার্চ, ১৯৫৬।
- ✓ আইনসভা - মজলিস-ই-শুরা (দ্বিকক্ষ)।

স্বাধীন
চৌদ্দটি প্রদেশ
৪টি

প্রজাতন্ত্র গৃহীত

১৯৪৭/১৯৪৮ সালে - মূল
৪টি প্রদেশ, ৪টি

~~৪টি~~



পাকিস্তান

- পাকিস্তান শব্দটির প্রথম ব্যবহার - চৌধুরী রহমত আলী, ১৯৩৩ সালে তাঁর “Now or Never” গ্রন্থে।
- ‘পাকিস্তান নামকরণে সিন্ধু, পাঞ্জাব, কাশ্মীর, বেলুচিস্তান ও আফঘানিয়া প্রদেশসমূহের নাম ব্যবহার।
- ইসলামি প্রজাতন্ত্র চালু - ১৯৫৬ সালের ২৩ মার্চ।
- প্রথম সামরিক শাসন জারি - ১৯৫৮ সালে।
- প্রথম পারমাণবিক বিস্ফোরণ - ২৮ ও ৩০ মে ১৯৯৮ সালে।
- পরমাণু বোমার জনক - বিজ্ঞানী আব্দুল কাদির খান।
- সীমান্ত বাহিনী - রেঞ্জার্স।
- প্রবেশদ্বার - করাচি।
- পঞ্চাশতাব্দির দেশ - পাঞ্জাব (পাকিস্তান)।
- মুসলিম বিশ্বের প্রথম মহিলা প্রধানমন্ত্রী - বেনজির ভুট্টো।
- Daughter of the East - বেনজির ভুট্টো।

শ্রীলঙ্কা

- ❖ বিশ্বের প্রথম মহিলা প্রধানমন্ত্রী - শ্রীমাভো বন্দরনায়েক
- ❖ বর্তমান রাষ্ট্রপতি - অনুটা কুমারা দিশানায়েকে
- ❖ বর্তমান প্রধানমন্ত্রী - হরিণী অমরসূর্য
- ❖ প্রেসিডেন্টের সরকারি বাসভবন - টেম্পল ট্রি
- ❖ মুসলমান অধ্যুষিত দ্বীপ - মান্নার দ্বীপ
- ❖ প্রাচীন রাজধানী - ক্যান্ডি।

Adam Peak = Sri Lanka

LTTE → তিলুপিলাই ক্রমসেন

* SL → 2021 - (২০২১) ← ২৫০ m USD

LTTE
৩/১৫/২০
০-৬/০০/০০

৩০/০০

কলোম্বো
শ্রী জয়াবর্ধানাপুরা
কোট্টে



বিগত বছরের প্রিলি পরীক্ষার প্রশ্নসমূহ

- নিম্নোক্ত কোন ভারতীয় রাজ্যের বাংলাদেশের সাথে কোনো ভূমি সীমানা নাই? ^{খাম্বা হিমালয়} [৪৯তম বিসিএস (শিক্ষা)]
(ক) নাগাল্যান্ড (খ) মিজোরাম (গ) মেঘালয় (ঘ) আসাম
- কোন রাষ্ট্রের আইনসভা দ্বি-কক্ষ বিশিষ্ট? [৪৮তম বিসিএস (স্বাস্থ্য)]
(ক) যুক্তরাষ্ট্র (খ) ভারত (গ) যুক্তরাজ্য (ঘ) উপরের সবগুলো
- আফগানিস্তানের তালেবান সরকারকে বৈধ কর্তৃপক্ষ হিসেবে স্বীকৃতি প্রদানকারী প্রথম রাষ্ট্র কোনটি? [৪৭তম বিসিএস]
(ক) ইরাক (খ) চীন (গ) রাশিয়া (ঘ) পাকিস্তান
- বাংলাদেশ ভারত স্থল সীমান্ত সম্পর্কিত প্রটোকলটি কত সালে স্বাক্ষরিত হয়? [৪৬তম বিসিএস]
(ক) ১৯৭৪ (খ) ২০১১ (গ) ২০১৩ (ঘ) ২০১৫
- সিয়াচেন হিমবার কোন দুইটি দেশের মধ্যে অবস্থিত? [৪৬তম বিসিএস]
(ক) ভারত ও চীন (খ) নেপাল ও চীন (গ) পাকিস্তান ও চীন (ঘ) ভারত ও পাকিস্তান
- বৈশ্বিক সন্ত্রাসবাদ সূচক ২০২৩ অনুযায়ী কোন দেশটি সবচেয়ে বেশি সন্ত্রাসবাদের ঝুঁকির মধ্যে? [৪৬তম বিসিএস]
^{৫টি → ২০২৫ + ২০২৬} (ক) আফগানিস্তান (খ) মায়ানমার (গ) পেরু (ঘ) মালি
^{২০২৫ - ৩০০০ (৬৫ ৬৫ ৬৫ ৬৫)}

বিগত বছরের প্রিলি পরীক্ষার প্রশ্নসমূহ

- 'Elephant pass' অবস্থিত ? [৪৫তম বিসিএস]
(ক) থাইল্যান্ড (খ) দক্ষিণ আফ্রিকা (গ) শ্রীলঙ্কা (ঘ) মালয়েশিয়া
- ভারত কর্তৃক সিকিম সংযুক্ত হয়? [৪৫তম বিসিএস]
(ক) ১৯৭০ (খ) ১৯৭২ (গ) ১৯৭৫ (ঘ) ১৯৭৭
- চীন-ভারত যুদ্ধ কত সালে সংঘটিত হয়? [৪৫তম বিসিএস]
(ক) ১৯৫৯ (খ) ১৯৬০ (গ) ১৯৬২ (ঘ) ১৯৬৩
- নাথু লা পাস কোন দুটি দেশকে সংযুক্ত করেছে? [৪৩তম বিসিএস]
(ক) ভারত-নেপাল (খ) ভারত-পাকিস্তান (গ) ভারত-চীন (ঘ) ভারত-ভূটান
- ব্রিটিশ ভারতের রাজধানী কলকাতা থেকে দিল্লিতে স্থানান্তরিত হয় কত সালে? [৪১তম বিসিএস]
 (ক) ১৯১২ সালে (খ) ১৯১৩ সালে (গ) ১৯১৪ সালে (ঘ) ১৯১৫ সালে
- পাকিস্তান নিয়ন্ত্রিত কাশ্মীরের কোন অংশে ভারত সম্প্রতি (ফেব্রুয়ারি, ২০১৯) সামরিক বিমান হামলা পরিচালনা করে? [৪০তম বিসিএস]
(ক) এবোটাবাদ (খ) বালাকোট (গ) কোয়েটা (ঘ) গিলগিট

বিগত বছরের লিখিত পরীক্ষার প্রশ্নসমূহ

- শ্রীলঙ্কার সাম্প্রতিক সংকট দক্ষিণ এশিয়ার দেশগুলোর জন্য কী কী বার্তা বহন করছে? আলোচনা করুন।
[৪৩তম বিসিএস লিখিত]
- আঞ্চলিক ও আন্তর্জাতিক রাজনীতিতে আফগানিস্তান থেকে মার্কিন সেনা প্রত্যাহারের সম্ভাব্য প্রভাব সম্পর্কে আলোচনা করুন।
[৪১তম বিসিএস লিখিত]
- দক্ষিণ এশিয়া অঞ্চলে শান্তি ও নিরাপত্তার হুমকিসমূহ ব্যাখ্যা করুন। এ অঞ্চলে শান্তি প্রতিষ্ঠায় আপনার সুপারিশসমূহ কী কী?
[৪০তম বিসিএস লিখিত]
- চীন ও ভারতের সম্পর্ক নিয়ে একটি রচনা লিখুন। এই দুটি রাষ্ট্রের সম্পর্কের গতি প্রকৃতি এশিয়ায় বিশেষ করে দক্ষিণ এশিয়ায় কী প্রভাব রাখছে তা পর্যালোচনা করুন।
[৩৭তম বিসিএস লিখিত]

চীন - ভারত

পূর্বাংশ

১) অর্থনৈতিক

২) আঞ্চলিক

৩) আন্তর্জাতিক

৪) আঞ্চলিক

৫) আন্তর্জাতিক

৬) আঞ্চলিক

৭) আন্তর্জাতিক

৮) আঞ্চলিক

৯) আন্তর্জাতিক

১০) আঞ্চলিক

বিগত বছরের লিখিত পরীক্ষার প্রশ্নসমূহ

✓ শ্রীলঙ্কার বর্তমান অর্থনৈতিক সংকটের প্রধান কারণ কী? শ্রীলঙ্কা কীভাবে এ অর্থনৈতিক সংকট কাটিয়ে উঠতে পারে? মতামত দিন।

হাঙ্গামা দিলা - মনু সন্দর্ভ - চীন [৪৪তম বিসিএস লিখিত] (২১ ৫৬৩)

✓ সম্ভাব্য নমুনা কাঠামো:

✓ শ্রীলঙ্কার অর্থনীতি নিয়ে প্রাথমিক আলোচনা।

✓ বর্তমান অর্থনৈতিক সংকটের কারণ উল্লেখ করা যেমন:

- অপ্রয়োজনীয় প্রকল্প * শ্রুতমতী প্রকল্প
- ঋণের বোঝা ✓
- ঋণ পরিশোধের অক্ষমতা ✓
- কর কমানো ✓
- কোভিড-১৯ ও পর্যটন খাতে ধস
- কৃষিতে বিপর্যয় ✓

✓ অর্থনৈতিক সংকট সমাধানে সুপারিশসমূহ আলোচনা করা।

✓ ঋণের মূল্যের হ্রাস ✓
- Debt relief - কতি উপায়
হ্যাঁ ৫৬৬ ৫৬৬



দক্ষিণ-পূর্ব এশিয়া



৯/০৩ ২০১৮

হুম

৯/০৩ ২০১৮

সুভাষ চন্দ্র বসু

ASEAN states

MTV & FILM দেবে

প্রশান্ত মহাসাগর

bes hoc na!

Philippines

মিয়ানমার

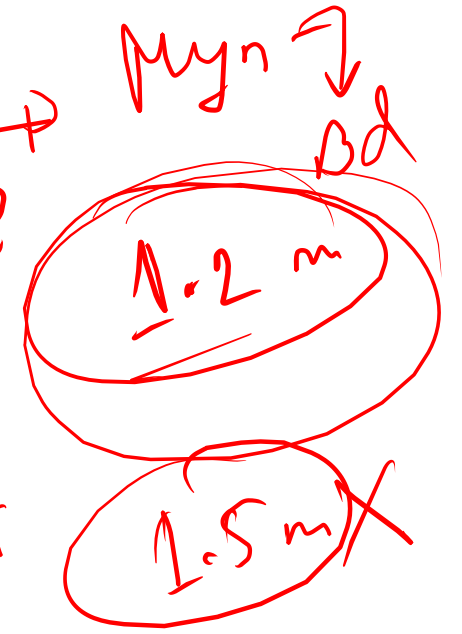
- ১৯৮৯ সালে বার্মার নতুন নাম “মিয়ানমার”।
- বর্তমান রাজধানী - নাইপিদো (২০০৭)।
- জাতীয় সঙ্গীত ও জাতীয় পতাকা প্রবর্তন (২০১০)।
- স্বাধীনতা সংগ্রামের নেতা - সমরনায়ক অং সান।
- মিয়ানমারের শাসন ব্যবস্থার বিরুদ্ধে গড়ে ওঠা সামাজিক আন্দোলন - জাফরান/সাহফোন বিপ্লব।
- মিয়ানমারের সীমান্তরক্ষী বাহিনী - BGP।
- প্রধান দুটি রাজনৈতিক দল - NLD ও USDP।
- মিয়ানমারের সেনাবাহিনী ১ ফেব্রুয়ারি ২০২১ সালে ক্ষমতা গ্রহণ করে।



মিয়ানমার

- মিয়ানমারের গেরিলা সংগঠন - 'কারেন ন্যাশনাল ইউনিয়ন' এবং 'কারেন ন্যাশনাল লিবারেশন আর্মি'।
- বাংলাদেশ ও মিয়ানমারের মধ্যে বিরোধ - মংডু নিয়ে।
- ১৯৭৮ সালে রোহিঙ্গাদের বিরুদ্ধে পরিচালিত অপারেশন - 'ড্রাগন কিং'।
- ১৯৮২ সালে রোহিঙ্গাদের নাগরিকত্ব বাতিল হয়। → রোহিঙ্গা - Stateless
- মিয়ানমারে রোহিঙ্গারা 'কালার' নামে পরিচিত।
- রোহিঙ্গাদের উপরে ২০১৭ সালে Clearance Operation নামক গণহত্যা চালানো হয়। → Myn ↓ Bd
- মিয়ানমারের সামরিক বাহিনী - Gods Army। / Tatmadaw / গডস আর্মি
- পার্লামেন্টে ২৫% আসন সেনাবাহিনীর জন্য সংরক্ষিত।
- বাংলাদেশে নিবন্ধিত রোহিঙ্গার সংখ্যা ১১ লাখ ৪০ হাজার।

Deep state - খানসাহেব হুমতাল
অসনভিত্তিক - নির্দিষ্ট গোষ্ঠী
সিদ্ধ হুমতাল



বিগত বছরের প্রিলি পরীক্ষার প্রশ্নসমূহ

- হালিমা ইয়াকুব কোন দেশের রাষ্ট্রপতি ছিলেন? [৪৯তম বিসিএস (শিক্ষা)]
(ক) ব্রুনেই (খ) মালয়েশিয়া (গ) সিংগাপুর (ঘ) তানজানিয়া
- বান্দাআচেহ কোথায় অবস্থিত? [৪৫তম বিসিএস]
(ক) থাইল্যান্ড (খ) ইন্দোনেশিয়া (গ) ফিলিপাইন (ঘ) কম্বোডিয়া
- মিয়ানমারের নির্বাসিত সরকারের নাম- [৪৩তম বিসিএস]
(ক) এনএলডি সরকার (খ) NUG (গ) ন্যাশনাল ইউনিটি সরকার (ঘ) অং সান সু চি সরকার
↓
PDF
- ব্যাডমিন্টন কোন দেশের জাতীয় খেলা? [৪৩তম বিসিএস]
(ক) মালয়েশিয়া (খ) ইন্দোনেশিয়া (গ) চীন (ঘ) ইংল্যান্ড
- কোন দেশের জাতীয় সংসদ দ্বি-কক্ষ বিশিষ্ট? [৩৯তম বিসিএস (বিশেষ)]
(ক) মিয়ানমার (খ) চীন (গ) সিঙ্গাপুর (ঘ) ব্রুনাই
- 'ন্যাশনাল লীগ ফর ডেমোক্রেসি' কোন দেশের রাজনৈতিক দল? [৩৯তম বিসিএস (বিশেষ)]
(ক) মিয়ানমার NLD (খ) ভারত (গ) থাইল্যান্ড (ঘ) মালয়েশিয়া

POLL QUESTION-01

★ এশিয়ার বৃহত্তম মরুভূমি কোনটি?

(a) থর

(b) কালাহারি

✓ (c) গোবি

(d) সাহারা



দূরপ্রাচ্য

দক্ষিণ

দক্ষিণ

চীন + জাপান

❖ পূর্ব এশিয়ার (দূরপ্রাচ্য) দেশসমূহ

দেশ	রাজধানী
✓ চীন	বেইজিং
✓ দক্ষিণ কোরিয়া	সিউল
✓ তাইওয়ান	তাইপে
✓ উত্তর কোরিয়া	পিয়ং ইয়ং
✓ মঙ্গোলিয়া	উলানবাটোর
✓ জাপান	টোকিও



চীন

- পূর্ব নাম ক্যাথে, মাধুরিয়া।
- আয়তনের ৪র্থ, জনসংখ্যায় ২য় বৃহত্তম।
- চীনের মহাপ্রাচীরের দৈর্ঘ্য ২১,১৯৬ কিলোমিটার।
- চীনে প্রজাতন্ত্র প্রতিষ্ঠিত হয় ১৯১২ সালে।
- গণচীন প্রতিষ্ঠা: ১৯৪৯ সালের, ১ অক্টোবর (মাও সেতুং)।
- আধুনিক মেধাভিত্তিক সিভিল সার্ভিস এর উন্মেষ।
- ১৯৬৬ সালে সাংস্কৃতিক বিপ্লব।
- তিয়েন আনমেন স্কয়ার গণহত্যাকাণ্ড- ১৯৮৯ সালের ৪ জুন।
- Wolf Warrior Diplomacy এর প্রবক্তা।
- চীনের আধ্যাত্মিক আন্দোলনের নাম - ফালুন গং।
- চীনের রাজাকে বলা হতো - Son of God.
- ফাইভ ফিঙ্গার স্ট্র্যাটেজি তত্ত্বের উদ্ভাবক - মাও সে তুং।

চীনা সংস্করণ
↓
Taiwan

PRC

Taiwan - ROC



five fingers
মহাভাট, (সংগঠন), ভারত, ইন্দোনেশিয়া

গোষ্ঠ - ৭/৯ -

চীন

□ চীনের নেওয়া বিভিন্ন উদ্যোগ:

- সিল্ক রোড ইকোনমিক বেল্ট।
- মেরিটাইম সিল্ক রোড।

Visionary Project
BRI / OBOA

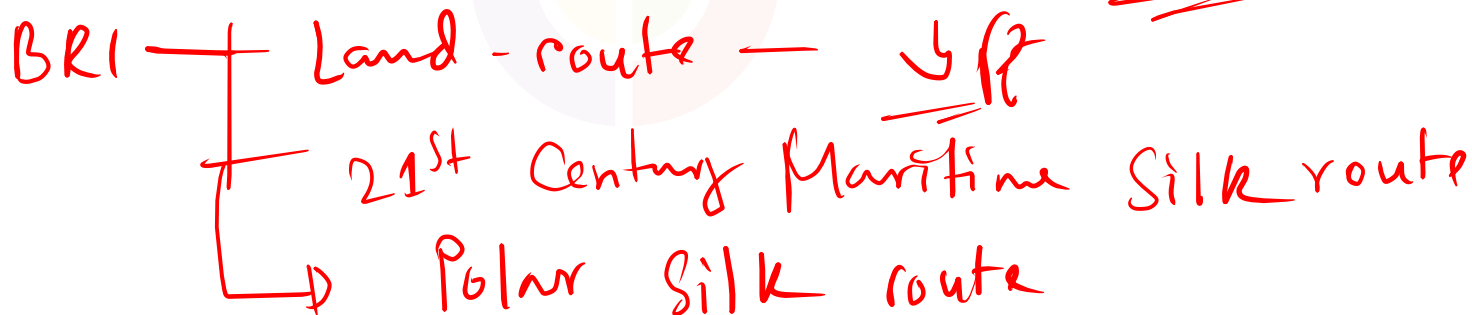
■ পরিকল্পনাকারী : চীনা প্রেসিডেন্ট সি চিন পিং।

✓ ■ আওতাভুক্ত দেশ - ১৫৫টি।

■ প্রকল্প ত্যাগকারী দেশ - ভারত ও ভুটান।

ডায়ালগ
নোট

২০১৩ - মজারুজ্জামান - আমরুল কামাল - শি জিন পিং → BRI



Land route - 6/6

- (i) ~~India~~ India - Chennai port
- (ii) India - Madras - Chennai
- (iii) India - Madras - Chennai
- (iv) India - Chennai
- (v) CPEC (China - Pak)
- (vi) BCIM (Ban - Chi - Ind - Myn)

3 minutes

Break
we will back at
4.32 pm

↓
Chennai

USA - (अंतराष्ट्र)

हाल - Polar Silk route

Global Warming -

Northern Passage

North pole

↓
Ice melt

↓

Greenland

↓
Europe

↓
Asia

↓
China

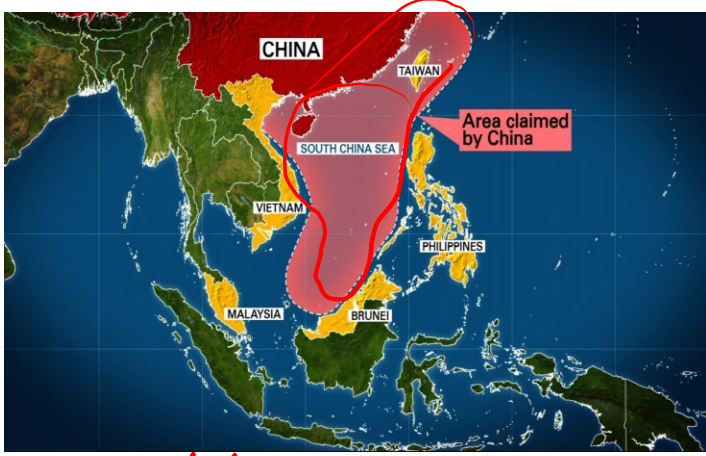
IPCC

USA



চীন

□ চীনের গুরুত্বপূর্ণ অঞ্চলসমূহ:



দক্ষিণ চীন সাগর

- ✓ তীরবর্তী দেশসমূহ - চীন, তাইওয়ান, ফিলিপাইন, ভিয়েতনাম, মালয়েশিয়া, ব্রুনাই, সিঙ্গাপুর ও ইন্দোনেশিয়া।

Nine-dash — নবদশ

Eleven-dash একাদশ

ম্যাকাও

- ✓ পর্তুগাল ম্যাকাও শাসন করে ৪৪২ বছর।
- ✓ এটি পর্তুগাল চীনের কাছে হস্তান্তর করে ২০ ডিসেম্বর, ১৯৯৯ সালে।
- ✓ বর্তমানে একদেশ দুই নীতির আয়তায় এটি পরিচালিত হয়।
- ✓ ২০৪৯ সাল পর্যন্ত এই নীতি বহাল থাকবে।

হংকং

- ✓ নানকিং চুক্তির (১৮৪২)।
- ✓ ১৮৯৮ সালে চীন ৯৯ বছরের জন্য হংকংকে ব্রিটিশ সরকারের নিকট লিজ দেয়।
- ✓ ১৯৯৭ সালের ১ জুলাই ব্রিটেন কর্তৃক চীনের কাছে হংকং এর সার্বভৌমত্ব ফিরিয়ে দেয়া হয়।

জাপান

- পুরাতন নাম নিপ্পন।
- সংবিধান মোতাবেক ১৯৪৭ সালের পর থেকে কোনো দেশের বিরুদ্ধে যুদ্ধ করার সাংবিধানিক অনুমতি জাপানের ছিল না।
- ২০১৫ সালের সংবিধান সংশোধনের মাধ্যমে জাপান সেনাবাহিনীকে বাইরের কোনো যুদ্ধে যোগ দেওয়ার বৈধতা দিয়েছে।
- দ্বিতীয় বিশ্বযুদ্ধে নিহতদের স্মরণে করোনার স্টোন অব পিস স্মৃতিসৌধ।
- পরমাণুবোমার বিস্ফোরণে নিহতদের স্মরণে স্ট্যাচু অব পিস (শান্তিপার্ক)।
- বর্তমান সম্রাট নারুহিতো (১২৬তম), বর্তমান প্রধানমন্ত্রী সানে তাকাইচি।
- জাপান ও রাশিয়ার মধ্যে বিরোধ আছে কুর্ডিল দ্বীপপুঞ্জ নিয়ে।
- জাপানের প্রধান দ্বীপসমূহ - হোক্কাইডো, হনসু (টোকিও অবস্থিত), শিকোকু, কিউসু, ওকিনাওয়া।
- প্রাচ্যের গ্রেট ব্রিটেন। ✓
- জি-৭ ভুক্ত একমাত্র এশিয়ার দেশ।
- জাপানের আইনসভার নাম - ডায়েট।
- BIG-B ধারণাটির প্রবর্তক - জাপানের সাবেক প্রধানমন্ত্রী শিনজো আবো।



The Bay of Bengal Industrial Growth Belt

বিগত বছরের প্রিলি পরীক্ষার প্রশ্নসমূহ

- চীনের 'ওয়ান বেল্ট ওয়ান রোড' প্রকল্প কোন দেশসমূহের মধ্যে সংযোগ বৃদ্ধি করবে? [৪৮তম বিসিএস (স্বাস্থ্য)]
(ক) এশিয়া, ইউরোপ, আমেরিকা (খ) এশিয়া, আফ্রিকা, আরব
(গ) এশিয়া, অস্ট্রেলিয়া, আফ্রিকা (ঘ) ~~এশিয়া~~, ইউরোপ, আফ্রিকা
- এশীয় দেশসমূহের মধ্যে কোনটি বিশ্বের উন্নত দেশ? [৪৮তম বিসিএস (স্বাস্থ্য)]
(ক) চীন (খ) ভারত (গ) ~~জাপান~~ (ঘ) সিঙ্গাপুর
- বৈশ্বিক উন্নয়ন উদ্যোক্তা এর প্রস্তাবক হচ্ছে- [৪৬তম বিসিএস]
(ক) ~~চীন~~ (খ) জাপান (গ) GDI (ঘ) UN ৪০ (৪০তম)
(ক) ~~চীন~~ (খ) জাপান (গ) ডেনমার্ক (ঘ) সুইডেন
- তিব্বত একটি- [৪৫তম বিসিএস]
(ক) ~~উপত্যকা~~ (খ) উপদ্বীপ (গ) দ্বীপ (ঘ) মরুভূমি
- 'বেল্ট অ্যান্ড রোড' কার্যক্রম শুরু হয়? [৪৫তম বিসিএস]
(ক) ২০০০ (খ) ২০০১ (গ) ~~২০১৩~~ (ঘ) ২০১৬
- 'নেকড়েযোদ্ধা কূটনীতি' কোন দেশের সাথে সংশ্লিষ্ট? [৪৪তম বিসিএস]
(ক) ভিয়েতনাম (খ) উত্তর কোরিয়া (গ) ~~চীন~~ (ঘ) রাশিয়া

বিগত বছরের প্রিলি পরীক্ষার প্রশ্নসমূহ

- চীন থেকে ক্রয়কৃত বাংলাদেশ নৌবাহিনীর ডুবোজাহাজ দুটি নিম্নোক্ত কোন শ্রেণির? [৪৩তম বিসিএস]
(ক) কিলো-ক্লাস (খ) মিং-ক্লাস (গ) ডলফিন-ক্লাস (ঘ) শ্যাং-ক্লাস
- চীনের জিনজিয়াং (Xinjiang) প্রদেশের মুসলিম গোষ্ঠীর নাম- [৪৩তম ও ৩৭তম বিসিএস]
(ক) তুর্কমেন (খ) উইঘুর (গ) তাজিক (ঘ) কাজাখ
- চীন নিচের কোন আফ্রিকান দেশটিতে সামরিক ঘাঁটি স্থাপনের মাধ্যমে কৌশলগত সম্পর্ক স্থাপন করেছে? [৪০তম বিসিএস]
(ক) ইথিওপিয়া (খ) জাম্বিয়া (গ) লাইবেরিয়া (ঘ) জিবুতি
- Sunshine Policy- এর সাথে কোন দুটি দেশ জড়িত? [৪০তম বিসিএস]
(ক) চীন, রাশিয়া (খ) উত্তর কোরিয়া, দক্ষিণ কোরিয়া
(গ) জাপান, থাইল্যান্ড (ঘ) তাইওয়ান, হংকং
- বেল্ট ও রোড ইনিসিয়েটিভ (বিআরআই) প্রস্তাব করেছে - [৩৮তম বিসিএস]
(ক) চীন (খ) জাপান (গ) ভারত (ঘ) আসিয়ান
- পিং পং এর অর্থ হচ্ছে- [৩৮তম বিসিএস]
(ক) ভলিবল (খ) টেবিল টেনিস (গ) বাস্কেট বল (ঘ) লন টেনিস
- Ping Pong Diplomacy - 1971*

বিগত বছরের লিখিত পরীক্ষার প্রশ্নসমূহ

- ১৯৭০ এর দশক থেকে গড়ে ওঠা চীন-মার্কিন সম্পর্ক এবং সাম্প্রতিক সময়ে এ সম্পর্কের গতি-প্রকৃতি সম্পর্কে আপনার বিশ্লেষণ পেশ করুন। [৪৭তম বিসিএস লিখিত]
- 'বেল্ট অ্যান্ড রোড ইনিশিয়েটিভ'-এ যুক্ত হয়ে বাংলাদেশের ঋণের ফাঁদে পড়বার সম্ভাবনা নেই বলে বিশেষজ্ঞরা মত দিয়েছেন। মন্তব্যসহ আলোচনা করুন। [৪১তম বিসিএস লিখিত]
- যুক্তরাষ্ট্র ও চীনের মধ্যকার চলমান বাণিজ্য যুদ্ধ আন্তর্জাতিক বাজারে ও বিশ্ব অর্থনীতিতে কী ধরনের প্রভাব ফেলছে বিস্তারিত লিখুন। [৪০তম বিসিএস লিখিত]
- দক্ষিণ চীন সাগর বিরোধের কারণসমূহ সংক্ষেপে আলোচনা করুন। [৪০তম বিসিএস লিখিত]
- চীন-মার্কিন সম্পর্কের প্রকৃতি নির্ণয় করুন। [৩৬তম ও ২৩তম বিসিএস লিখিত]
- ১৯৭২ সাল থেকে চীন-মার্কিন সম্পর্কের ক্রম বিকাশ আলোচনা করুন। [১৩তম বিসিএস লিখিত]

বিগত বছরের লিখিত পরীক্ষার প্রশ্নসমূহ

বেল্ট এন্ড রোড ইনিশিয়েটিভ (বিআরআই) বলতে কী বোঝায়?

[৪০তম বিসিএস লিখিত]

সম্ভাব্য নমুনা কাঠামো:

- ✓ BRI এর পূর্ণরূপ।
- ✓ BRI বলতে কী বোঝায় তা আলোচনা করা।
- ✓ এ প্রকল্প প্রস্তাবক কে।
- ✓ কত সালে প্রকল্পটি প্রস্তাবনা করা হয়।
- ✓ BRI প্রকল্পের উদ্দেশ্যসমূহ।
- ✓ BRI প্রকল্প ও বাংলাদেশের ভবিষ্যৎ সম্ভাবনাসমূহ।
- ✓ মানচিত্রে BRI এর সংযোগ দেশসমূহ উল্লেখ করা।

Connectivity + Business



POLL QUESTION-02

★ 'এক দেশ দুই নীতি' কত সাল পর্যন্ত কার্যকর থাকবে?

(a) ২০৩০

(b) ২০৩৭

(c) ২০৪২

✓ (d) ২০৪৭



পশ্চিম এশিয়া



BCS-এ এখন সাফল্যের ভিত্তি, প্রিলি-লিখিত কনসাইন্ড প্রস্তুতি

ইরান

- ✓ ইরানে ইসলামী বিপ্লব - ১৯৭৯ সালে।
- ✓ ইসলামি বিপ্লবের নেতা ইমাম আয়াতুল্লাহ রুহুল্লাহ খোমেনি।
- ✓ শেষ রাজা - শাহ মোহাম্মদ রেজা পাহলবি।
- ✓ প্রথম পারমাণবিক বিদ্যুৎকেন্দ্র - বুশেহর নিউক্লিয়ার পাওয়ার প্ল্যান্ট।
- ✓ ইসলামি বিপ্লব রক্ষাকারী সেনাবাহিনী ✓ Islamic Revolutionary Guard Corps। ✓
- ✓ বর্তমান সর্বোচ্চ ধর্মীয় নেতা আয়াতুল্লাহ আলি খামেনি।
- ✓ মাসা আমিনির ঘটনার জেরে ইরানে বিলুপ্ত করা হয় - নীতি পুলিশ।
- ✓ যুক্তরাষ্ট্র JCPOA চুক্তি বাতিল করে - ৮ মে, ২০১৮ সালে।
- ✓ সমসাময়িক বিভিন্ন ইস্যুতে ইরান ও যুক্তরাষ্ট্রের মধ্যে উত্তেজনা বিরাজ করছে।

Joint Comprehensive Plan of Action

PS +1 vs Iran



সিরিয়া

- ✓ সিরিয়া মিশরের সাথে ছিল → ১৯৫৮-১৯৬১ সাল পর্যন্ত।
- ✓ বিশ্বে বৃহত্তম শরণার্থীর দেশ। → ৬০ লক্ষ
- ✓ বিখ্যাত শহর - দামেস্ক, কুসাইর, ইদলিব, আলেপ্পো।
- ✓ সিরিয়ার পালমিরা: মরুর মুক্তা ও তালগাছের শহর।
- ✓ বিশ্বের প্রথম বর্ণমালা সিরিয়ার উগারিটে পাওয়া যায়।
- ✓ সিরিয়ার সংবাদ সংস্থা - SANA.
- ✓ একনায়কতন্ত্রের অবসান ৮ ডিসেম্বর ২০২৪ সালে।

HTS → হামাস আলকায়েদা আনবাস
→ আলখ্বাইদা আলমুজাহিদ



ফিলিস্তিন

- PLO - স্বাধীন ফিলিস্তিন রাষ্ট্র গঠনের উদ্দেশ্যে প্রতিষ্ঠিত।
- স্বাধীন প্যালেস্টাইন রাষ্ট্রকে প্রথম স্বীকৃতি দেয় আলজেরিয়া।
- পবিত্র ভূমি ও “Land of Lord”।
- ৭ অক্টোবর, ২০২৩ সাল থেকে যুদ্ধ চলমান।
- ‘ফ্রিডম ফ্লোটিল্লা’ ২০২৫ সালের আগস্ট-সেপ্টেম্বরে গাজার উদ্দেশ্যে যাত্রা।

ইত্তিফাদা

- ✓ ইসরাইলি দখলদারিত্বের বিরুদ্ধে ফিলিস্তিনি প্রতিরোধ আন্দোলনের নাম ইত্তিফাদা।
- ✓ ১ম - ১৯৮৭, ২য় - ২০০০ ও ৩য় - ২০১৭ সালে সর্বশেষ/তৃতীয় ইত্তিফাদা শুরু হয়।

Map details



ইসরাইল

- পৃথিবীর একমাত্র ইহুদি রাষ্ট্র।
- ১৯১৭ সালের বেলফোর ঘোষণার মাধ্যমে, প্রতিষ্ঠিত হয় ১৯৪৮ সালে।
- প্রথম প্রেসিডেন্ট ড. চাইম ওয়াইজম্যান।
- স্বীকৃতি দানকারী প্রথম দেশ মার্কিন যুক্তরাষ্ট্র।
- প্রথম মুসলিম দেশ তুর্কি।
- প্রথম আরব দেশ মিশর।
- ইহুদিবাদ আন্দোলনের জনক/প্রযুক্তা থিওডর হার্জল।
- ইসরাইলের সামরিক গোয়েন্দা সংস্থা আমান।
- জাতীয় গোয়েন্দা সংস্থার মোসাদ, সিনবেথ।
- ইসরাইলের আইনসভার নাম - নেসেট।
- ডোনাল্ড ট্রাম্প জেরুজালেমকে ইসরাইলের রাজধানী ঘোষণা করেন - ৬ ডিসেম্বর, ২০১৭ সালে।

১৯৪৮ সাল

14 May

Map

Board of Peace



Abraham Accord

বিগত বছরের প্রিলি পরীক্ষার প্রশ্নসমূহ

- ইসরায়েল ও ইরানের মধ্যে চলমান সংঘাতের কারণ কোনটি? [৪৮তম বিসিএস (স্বাস্থ্য)]
(ক) বাণিজ্যিক (খ) পারমাণবিক শক্তি (গ) অর্থনৈতিক (ঘ) কোনোটিই নয়
- কোন দেশের গৃহযুদ্ধের কারণে ইউরোপজুড়ে অভিবাসী সংকট সৃষ্টি হয়েছে? [৪৮তম বিসিএস (স্বাস্থ্য)]
(ক) সিরিয়া (খ) লেবানন (গ) আফগানিস্তান (ঘ) ইরাক
- ~~ইরানের ফোর্দো (Fordow) পারমাণবিক সমৃদ্ধকরণ কেন্দ্রটি কোন প্রদেশে অবস্থিত?~~ [৪৭তম বিসিএস]
(ক) ইসফাহান (খ) ইলাম (গ) বুমেহর (ঘ) আলবোজ
- [ব্যাখ্যা: ইরানের অন্যতম গুরুত্বপূর্ণ পারমাণবিক স্থাপনা ফোর্দোতে সম্প্রতি হামলা চালায় ইসরায়েল। এটি ইরানের কোম প্রদেশে অবস্থিত একটি পাহাড়ের নিচে গোপনে নির্মিত পারমাণবিক কর্মসূচি কেন্দ্র যা ২০০৯ সালে প্রথম প্রকাশ্যে আসে।]
- নিম্নের কোন দেশটি 'গোলান হাইটস্' বিরোধের একটি পক্ষ? [৪৭তম বিসিএস]
(ক) লেবানন (খ) জর্ডান (গ) সিরিয়া vs Israel (ঘ) সৌদি আরব
- আলেপ্পো শহরটি কোন দেশে অবস্থিত? [৪৬তম বিসিএস]
(ক) ইরান (খ) ইরাক (গ) জর্ডান (ঘ) সিরিয়া

বিগত বছরের প্রিলি পরীক্ষার প্রশ্নসমূহ

- বাংলাদেশের অভিবাসী নারী শ্রমিকদের সর্বাধিক গন্তব্যস্থল- [৪৬তম বিসিএস]
- ✓ (ক) সৌদি আরব (খ) কুয়েত (গ) ওমান (ঘ) জর্দান
- কোথায় ঐতিহাসিক ট্রয় নগর অবস্থিত? [৪৫তম, ১৯তম ও ১০ম বিসিএস]
- (ক) ইতালি (খ) গ্রিস ✓ (গ) তুরস্ক (ঘ) ফ্রান্স
- ইরান-ইরাক যুদ্ধবিরতির তদারকির কাজে নিয়োজিত জাতিসংঘের বাহিনী কোন নামে পরিচিত ছিল? [৪৩তম ও ১৪তম বিসিএস]
- (ক) UNIMOG ✓ (খ) ^{১৯৪৪}UNIIMOG (গ) UNGOMAP (ঘ) UNICEF
- কোন দেশটি সম্প্রতি ইসরায়েলের সাথে কূটনৈতিক সম্পর্ক স্থাপন করেছে? [৪২তম বিসিএস (বিশেষ)]
- (ক) সৌদি আরব (খ) কুয়েত ✓ (গ) সংযুক্ত আরব আমিরাত (ঘ) ওমান
- প্রথম বিশ্বযুদ্ধ চলাকালীন বেলফোর ঘোষণা ১৯১৭ এর মূল প্রতিপাদ্য ছিল- [৩৫তম বিসিএস]
- (ক) জাতিপুঞ্জ সৃষ্টি করা (খ) অটোমানদের জায়গা দখল করা
- ✓ (গ) ইহুদিদের জন্য একটি জাতি রাষ্ট্র গঠন (ঘ) জার্মানির বিরুদ্ধে মিত্র শক্তির নতুন কৌশল অবলম্বন

বিগত বছরের লিখিত পরীক্ষার প্রশ্নসমূহ

- "শুধুমাত্র যুক্তরাষ্ট্র, প্যালেস্টাইন এবং ইসরাইলকে বৃহত্তর বিপর্যয় থেকে রক্ষা করতে পারে"-আপনি কি এ বক্তব্যের সাথে একমত? প্যালেস্টাইন-ইসরায়েল সংঘাতের টেকসই সমাধানে কী কী পদক্ষেপ নেয়া প্রয়োজন বলে আপনি মনে করেন? [৪৫তম বিসিএস লিখিত]
- মধ্যপ্রাচ্যের রাজনীতি তেহরান ও সৌদি আরবের মধ্যকার প্রতিদ্বন্দ্বিতার ফলাফল বিশ্লেষণ করুন। এ অঞ্চলে মার্কিন যুক্তরাষ্ট্র ও রাশিয়ার ভূমিকা মূল্যায়ন করুন। [৪০তম বিসিএস লিখিত]
- সিরিয়া যুদ্ধে রাশিয়ার সম্পৃক্ততার ফলে যুদ্ধের সম্ভাব্য পরিণতিতে কী ধরনের পরিবর্তন ঘটেছে বলে আপনি মনে করেন? [৩৮তম বিসিএস লিখিত]
- সিরিয়া সংকটের ভবিষ্যৎ কী? [৩৮তম বিসিএস লিখিত]
- ইরানের পারমাণবিক শক্তি অর্জনের প্রচেষ্টার প্রেক্ষিত ও বর্তমান অবস্থা আলোচনা করুন। মার্কিন যুক্তরাষ্ট্রসহ অপর কয়েকটি দেশের সাথে ২০১৬ সালে সম্পাদিত চুক্তি ইরানের পারমাণবিক পরিকল্পনার উপর কি প্রভাব ফেলবে? [৩৭তম বিসিএস লিখিত]

JCPOA - ২০১৬/১৭?

সম্ভাব্য প্রশ্ন

- মধ্যপ্রাচ্যে সাম্প্রতিক সময়ে যে জিও-পলিটিক্যাল উত্তেজনা বৃদ্ধি পেয়েছে, বিশেষ করে ইসরায়েল-প্যালেস্টাইন দ্বন্দ্ব, ইরান-সৌদি বিরোধ এবং অভ্যন্তরীণ গৃহযুদ্ধসমূহ (যেমন: সিরিয়া, ইয়েমেন)- তা বৈশ্বিক শান্তি ও অর্থনীতির ওপর গভীর প্রভাব ফেলছে। উক্ত বিষয়গুলোর আলোকে, মধ্যপ্রাচ্য সংকটের ঐতিহাসিক ও সাম্প্রতিক পটভূমি, প্রধান পক্ষসমূহ এবং সম্ভাব্য সমাধান প্রক্রিয়া ব্যাখ্যা করুন। ১৫

$10.5 - 2 = 8.5$

মধ্যপ্রাচ্যে চলমান সশস্ত্র সংগ্রাম প্রায় ৭০ বছরের ঐতিহাসিক সত্ত্বা ও সৈন্যবাহিনী সৃষ্টি করে এসেছে যার ফলে পশ্চিম সার্বভৌমত্বকারী ইমপেরিয়ালিজম এবং মুসলিম জাতিগত স্বার্থের সৃষ্টি হয়েছে।

চিত্র: মধ্যপ্রাচ্য

Map = detail

P

পটভূমি:

মধ্যপ্রাচ্যে দ্বন্দ্বের সূত্রপাত ঘটে ১৯৪০-মাল্লে দ্বিতীয় বিশ্বযুদ্ধের পরে।

সার্বভৌমত্বের সত্ত্বা ইমপেরিয়ালিজম দ্বারা সৃষ্টি হয়।

১৯৪৭ সালে মধ্যপ্রাচ্যের ইমপেরিয়ালিজমের সত্ত্বা সূত্রপাত ঘটে।

১৯৪৭ সালে ইমপেরিয়ালিজমের সত্ত্বা সূত্রপাত ঘটে।

১৯৪৭ সালে ইমপেরিয়ালিজমের সত্ত্বা সূত্রপাত ঘটে।

১৯৪৭ UN- ১৯৪৭

৭৪% - P
১২% - I
২০১৭ - P - ১২%
I = ৪৪%.

Palestine - Israel

1948 - Before deklaration - details

1949 - אמנת - הסדרה

1956 - הצהרת הנאמנות
1967 - מלחמת ששת הימים

1973 - מלחמת יום הכיפורים

1978 - הסכם אוסלו

1993 - הסכם אוסלו

2023/24 - מלחמת חירום

Q. USA - ତୀବ୍ର ଅସ୍ତିତ୍ୱ (ଅସ୍ତିତ୍ୱ)

~~ଅସ୍ତିତ୍ୱ~~
ଅସ୍ତିତ୍ୱ - ମୌଳିକ ସମ୍ପଦ

ଅସ୍ତିତ୍ୱ

ଅସ୍ତିତ୍ୱ

ଅସ୍ତିତ୍ୱ

* ଅସ୍ତିତ୍ୱ

↳ ଅସ୍ତିତ୍ୱ ଅସ୍ତିତ୍ୱ
 ↳ ଅସ୍ତିତ୍ୱ ଅସ୍ତିତ୍ୱ
 ↳ USA ↑

↳ ଅସ୍ତିତ୍ୱ ଅସ୍ତିତ୍ୱ
 ↳ ଅସ୍ତିତ୍ୱ
 ↳ ଅସ୍ତିତ୍ୱ + ଅସ୍ତିତ୍ୱ

* ଅସ୍ତିତ୍ୱ

~~ଅସ୍ତିତ୍ୱ~~ ଅସ୍ତିତ୍ୱ ↑

↳ ଅସ୍ତିତ୍ୱ

* ଅସ୍ତିତ୍ୱ

ଅସ୍ତିତ୍ୱ (ଅସ୍ତିତ୍ୱ)
HTS

↳ ଅସ୍ତିତ୍ୱ
 ↳ ଅସ୍ତିତ୍ୱ

মধ্য এশিয়া

দেশ	রাজধানী
কাজাখস্তান	আস্তানা
উজবেকিস্তান	তাসখন্দ
তাজিকিস্তান	দুশানবে
কিরগিজস্তান	বিশকেক
তুর্কমেনিস্তান	আসখাবাদ



বিগত বছরের প্রিলি পরীক্ষার প্রশ্নসমূহ

➤ কিরগিজস্তানের রাজধানী কোথায়?

[৩০তম বিসিএস]

(ক) বিশকেক (খ) আলমাআতা

(গ) আশখাবাদ

(ঘ) উলানবাটোর

➤ মধ্য এশিয়ায় অবস্থিত আয়তনে সর্ববৃহৎ প্রজাতন্ত্রের নাম-

[১৭তম বিসিএস]

(ক) তাজিকিস্তান

(খ) কাজাখস্তান

(গ) উজবেকিস্তান

(ঘ) কিরগিজস্তান

বাংলাদেশ-ভারত সম্পর্ক

□ বাংলাদেশ-ভারত সাম্প্রতিক সম্পর্ক

✓ শেখ হাসিনার পতন এবং ভারতে আশ্রয়

✓ সংখ্যালঘু নির্যাতনের অভিযোগ

✓ বাংলাদেশের সহকারী হাইকমিশনে হামলা

✓ ভারতীয় গণমাধ্যমে অপপ্রচার

✓ সীমান্ত উত্তেজনা

✓ তিস্তা ইস্যু

✓ ২০২৪ সালের বন্যা

ক্রিকেট নিয়ে সাম্প্রতিক টানাপোড়েন

পহিতগনগীম

ক্রমাগত

ম.গদপত্র

Daily

তিস্তা ইস্যু

আগস্ট

Joint River Commission

১৫ গঙ্গা পলি স্টেন স্ট্রাকচার মসাবুদ
১ মেসার্সি কনসল্টেন্ট | ২০২১
খুসি গুপ্ত

বাংলাদেশ-মিয়ানমার সম্পর্ক

✓
রোহিঙ্গা সমস্যা

→ ৩৭তম ন্যাটো স্মারক

সমুদ্রসীমা নিয়ে বিরোধ

→ মিয়ানমার

= 2014

→ সীমান্ত ও নিরাপত্তাজনিত সমস্যা

→ Important

CHT

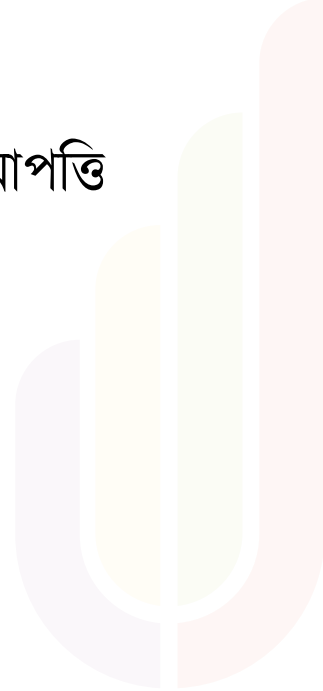
- গোল্ডেন
সোফটওয়্যার, ডায়নামিক
কন্ট্রোল সিস্টেম
সফটওয়্যার
সফটওয়্যার

→ মাদক ও চোরাচালান সমস্যা

বাংলাদেশ-মিয়ানমার সম্পর্ক

□ বাংলাদেশে রোহিঙ্গা সমস্যার চ্যালেঞ্জসমূহ

- ~~মিয়ানমারের সাথে স্থায়ী বৈরিতা~~
- ~~মানবিক সংকট ও জাতিসংঘের উদ্বেগ~~
- ~~রোহিঙ্গা জনগোষ্ঠীর দুর্দশা ও নতুন অনুপ্রবেশ~~
- ~~কূটনৈতিক জটিলতা ও মিয়ানমার সরকারের আপত্তি~~
- আন্তর্জাতিক সহযোগিতার অভাব
- ক্রমবর্ধমান নিরাপত্তা ঝুঁকি
- প্রত্যাবাসনে রোহিঙ্গাদের অনাস্থা
- রাজনৈতিক স্থিতিশীলতার অভাব
- আন্তর্জাতিক অর্থায়নের ক্রমহ্রাস
- রোহিঙ্গা শিশু ও তরুণদের ভবিষ্যৎ
- জাতিগত পরিচয়ের প্রশ্নে জটিলতা
- আঞ্চলিক প্রতিযোগিতা ও কৌশলগত বিভাজন



বাংলাদেশ-মিয়ানমার সম্পর্ক

□ বাংলাদেশ-মিয়ানমার সম্পর্ক উন্নয়নে প্রয়োজনীয় পদক্ষেপসমূহ-

- ✓ কৌশলগত জোটবদ্ধতা
- ✓ সক্রিয় ও দৃঢ় কূটনীতি
- ✓ অর্থনৈতিক ও সামরিক নিষেধাজ্ঞা
- ✓ সামরিক সক্ষমতা তৈরি

ASEAN, China, USA+Ind

কাটন ডিপ্লোম্যাটিক, ট্রাড-২
ডিপ্লোম্যাটিক

Bl - AA সিংহা

ভারত-পাকিস্তান যুদ্ধ

☑ পেহেলগাম

Less important

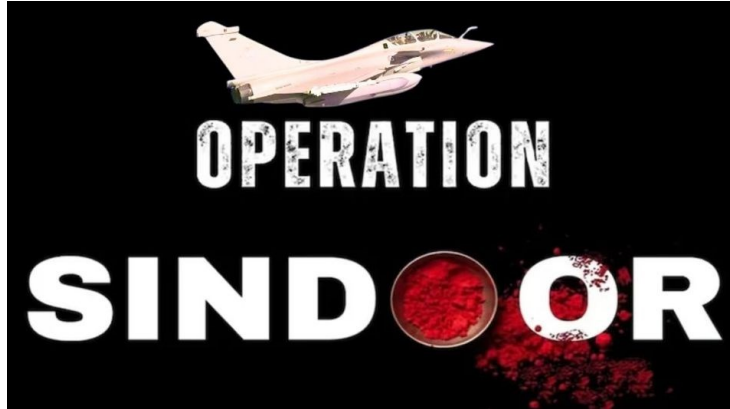
- ✓ কাশ্মীরের পেহেলগাম জম্মু-কাশ্মীর প্রদেশের অনন্তনাগ জেলার অন্তর্গত।
- ✓ স্থানীয়রা একে ইসলামাবাদ/পেহেলগাঁও নামে ডাকে।
- ✓ কাশ্মীরি ভাষায় 'পেহেলগাম' অর্থ 'মেঘপালকদের উপত্যকা'।
- ✓ সম্রাট আওরঙ্গজেব ১৭০০ সালে এর নাম রাখেন ইসলামাবাদ।
- ✓ ১৮৫০ সালে মহারাজা গোলাব সিং এর নাম রাখেন পেহেলগাম।
- ✓ শ্রীনগর-জম্মু হাইওয়ে ধরে অনন্তনাগ হয়ে পেহেলগাম পৌঁছাতে হয়।
- ✓ ২২ এপ্রিল, ২০২৫ ভারত নিয়ন্ত্রিত জম্মু ও কাশ্মীরের পেহেলগামে ভয়াবহ হামলায় ২৬ জন পর্যটক নিহত হন।



ভারত-পাকিস্তান যুদ্ধ

□ ভারত-পাকিস্তানের সাম্প্রতিক সংকট

অপারেশন সিঁদুর



Conceptual

VS

অপারেশন বুনিয়ানুম মারসুস



Hand Important

→ Information - Wissenschaft U
2

বিগত বছরের লিখিত পরীক্ষার প্রশ্নসমূহ

- ভারত ও বাংলাদেশের মধ্যে সম্পাদিত কোন চুক্তি অনুযায়ী 'যৌথ নদী কমিশন' প্রতিষ্ঠিত হয়? বাংলাদেশের জন্য যৌথ নদীগুলোর ন্যায্য পানি প্রাপ্যতার ক্ষেত্রে এই কমিশনের ভূমিকা বিশ্লেষণ করুন। [৪৪তম বিসিএস লিখিত]
- সাম্প্রতিককালে ভারতের আসাম রাজ্যে সরকারিভাবে তথাকথিত অবৈধ বাংলাদেশি খুঁজে বের করবার যে প্রক্রিয়া শুরু হয়েছে, তার পরিপ্রেক্ষিতে বাংলাদেশের জন্য একটি নীতিপত্র তৈরি করুন। [৪১তম বিসিএস লিখিত]
- রোহিঙ্গা সমস্যার দীর্ঘমেয়াদি সমাধানের লক্ষ্যে একটি কর্মপরিকল্পনা তৈরি করুন। [৪১তম বিসিএস লিখিত]
- রোহিঙ্গা সংকট মোকাবেলায় বাংলাদেশের গৃহীত নীতি ও পদক্ষেপ সারা বিশ্বে প্রশংসিত হচ্ছে এবং দেশের জন্য অনেক সুফল বয়ে আনছে। কিন্তু মিয়ানমার সরকারের আচরণের কোনো পরিবর্তন ঘটছে না। রোহিঙ্গাদের ফিরিয়ে নেওয়ার ব্যাপারে কোনো কার্যকর ভূমিকা রাখছে না। এ পরিস্থিতিতে জাতিসংঘের নিরাপত্তা পরিষদের রোহিঙ্গা বিষয়ে একটি উন্মুক্ত আলোচনায় বাংলাদেশকে আমন্ত্রণ জানানো হয়েছে। বাংলাদেশের পররাষ্ট্রমন্ত্রী এই আলোচনায় অংশ নেবেন। এ বিষয়ে বাংলাদেশ সরকারের জন্য একটি নীতিপত্র (policy brief) তৈরি করুন। [৪০তম বিসিএস লিখিত]
- দক্ষিণ এশিয়া অঞ্চলে শান্তি ও নিরাপত্তার ছমকিসমূহ ব্যাখ্যা করুন। এ অঞ্চলে শান্তি প্রতিষ্ঠায় আপনার সুপারিশসমূহ কী কী? [৪০তম বিসিএস লিখিত]

সম্ভাব্য প্রশ্ন

➤ দক্ষিণ এশিয়া অঞ্চলে শান্তি ও নিরাপত্তার প্রধান হুমকিসমূহ বিশ্লেষণ করুন। টেকসই শান্তি ও আঞ্চলিক স্থিতিশীলতা নিশ্চিত করতে আপনি কী ধরনের নীতিগত পদক্ষেপের সুপারিশ করবেন?

১৫

১১.১৫.১১=১০.১১

বহুমেয় বিশ্বের উন্নয়ন সার্ভি প্রকটি অন্যতম বৈশিষ্ট্য দক্ষিণ এশিয়া। অর্থাৎ এই অঞ্চলে মুক্ত যেন বাড়ছে স্বাধীন বাড়ছে শিথল নিরাপত্তা হুমকি

দক্ষিণ এশিয়ায় হুমকি:

বাংলাদেশ

- পার্শ্ব অঞ্চলে চিহ্নিত আন্দোলন।
- বোম্বিং অসুবিধা।
- সামরিক সীমান্তে সাদক অসুবিধা।
- দ্বৈতমূল্য মামলিক চার্জ গুণত।

দেখ

- সনিমুখে ব্যতিক্রম দাউগা।
- যেনে সির্গাতে চিহ্নিত আন্দোলন।
- সাতবাড়ীতে উন্নয়ন।
- কাশ্মীরে চরমপন্থীদের উন্নয়ন।
- দক্ষিণ ভারতে দ্রাবিড় জাতীয়তাবাদের উন্নয়ন।

পাকিস্তান:

- চরমপন্থীদের উন্নয়ন।
- আফগানিস্তানের মত দুই
- মত মত দুই।

→ চিহ্নিত অঞ্চলে স্বাধীনতা দাউগা।

নেপাল

- বহুমেয় উন্নয়ন প্রকটি।
- ভারতের মত দুই।
- সামরিক মত দুই।

ইউরেন

- চীন থেকে কুকি ডেমন

প্রিন্সিপাল

- চীনে উন্নয়ন দুই
- মুক্ত জাতিগত মত দুই।

মামলিক

- একমুখ্য চার Climate
- মত মত দুই

আফগানিস্তান

- বহুমেয় চিহ্নিত চার্জ নিম্নে মত দুই
- আন্তর্জাতিক স্বাধীনতা অঞ্চল
- পাকিস্তানের মত দুই - দুই

* যে কোনো একটি মত দুই বাণে মত দুই স্বাধীনতা মত দুই অঞ্চল স্থিতি করতে পারে এবং দক্ষিণ এশিয়ায় নিরাপত্তা হুমকি

মুনে ফেলতে পারে।

শান্তি ও স্থিতিশীলতার নীতিগত পদক্ষেপ

১. SAARC এর মত আঞ্চলিক মত দুই প্রকটি।
২. পাশ্চাত্যিক বানিজ্য ও অর্থ দুই।
৩. নিজেদের দ্বিপাক্ষিক মত দুই।
৪. অন্য দেশের অন্তর্গত চিহ্নিত মত দুই।
৫. দক্ষিণ এশিয়ায় অর্থ শান্তি কোনো মত দুই মত দুই না দেওয়া।

এখন সম্মিলিতভাবে নিরাপত্তাচিহ্নিত না হলে পাতনে তে একটি দেশের পতন মত দুই অঞ্চলে পতন স্থগিত করতে। অর্থাৎ সামরিক চিহ্নিত মামলিক অসুবিধা এত পদক্ষেপ এই অঞ্চলকে স্থিতিশীল এত সম্ভাবনাময় রাখতে।

କେନ୍ଦ୍ର / ଗୋଟି :

କେନ୍ଦ୍ର
ଫୁଲ ବାଲୁଆ
↓
କୋଷିକା
↓
ଫୁଲଗୁଣ୍ଡା

Home work

15 Marks

① ବୌଦ୍ଧିକ କ୍ଷମତାକୁ ବାଧ୍ୟମାନ କରି ଚିତ୍ରର ଗୁଣଗୁଣକୁ ଓ
ଅନ୍ତର୍ଦ୍ଧାରଣ ଡିସ୍କରୁ ।

② ଗଢ଼ଜା ମାରି ଚିତ୍ର କୁଟିକା କାର୍ଯ୍ୟକ୍ରମ-2025 — Note

③ ଡିଜିଟାଲ ଇମେଜିଂ ଓ ଏକ ଡି-ଡ୍ରାଫ୍ଟିଂ ପ୍ରଣାଳୀ

④ କ୍ଷେତ୍ର ସାମିଲ୍ୟର ଉଦାହରଣ ସାମିଲ୍ୟର ଉଦାହରଣ
କ୍ଷେତ୍ରର ଉଦାହରଣ - ଉଦାହରଣ

⑤ କ୍ଷେତ୍ରର ଉଦାହରଣ - ଉଦାହରଣ Note

⑥ କ୍ଷେତ୍ରର ଉଦାହରଣ - ଉଦାହରଣ
କ୍ଷେତ୍ରର ଉଦାହରଣ - ଉଦାହରଣ

BCS কঠিন নয়;
প্রস্তুতি যদি গোছানো হয়



উত্তরণ

ক্যারিয়ার এন্ড স্কিলস একাডেমি