

সাধারণ জ্ঞান

যোগাযোগ ব্যবস্থা

Abdullah Al Fatin

## সড়ক পথ

❖ যোগাযোগ মন্ত্রণালয় এর নাম পরিবর্তন করে 'সড়ক পরিবহন ও সেতু মন্ত্রণালয়' করা হয়- ২০১৪ সালে। এর বিভাগ- ২টি। যথা:

১. সড়ক পরিবহন ও  
মহাসড়ক বিভাগ

২. সেতু বিভাগ (বাংলাদেশ  
সেতু কর্তৃপক্ষ)

৬৬A

## বাংলাদেশ সড়ক পরিবহন কর্পোরেশন (BRTC)

- **পূর্ণরূপ:** Bangladesh Road Transport Corporation.
- **কাজ:** বাংলাদেশের সড়ক পরিবহন ও যাতায়াত ব্যবস্থার উন্নয়ন ও নিয়ন্ত্রণ।
- **প্রতিষ্ঠা:** ১৯৬১ ✓✓

বাংলাদেশ সড়ক  
পরিবহন কর্তৃপক্ষ

- **পূর্ণরূপ:** Bangladesh Road Transport Authority
- **কাজ:** সড়ক পরিবহন খাত ও সড়ক নিরাপত্তা শৃঙ্খলা নিশ্চিত করা ও লাইসেন্স প্রদান
- (BRTA)
- **প্রতিষ্ঠা:** ১৯৮৭ ✓
- জাতীয় নিরাপদ সড়ক দিবস পালিত হয়- ২২ অক্টোবর

## ঢাকা বাস র্যাপিড ট্রানজিট (BRT)

- **কাজ:** দ্রুতগামী বাস পরিবহন ব্যবস্থা
- **প্রতিষ্ঠা:** ২০১৭
- **পরিকল্পনা:** বিশ্ব ব্যাংক।

DMTCL:

অর্থায়নী সংস্থা → JICA  
Official Name → MRT

DMTCL = Dhaka Mass Transit  
Company Limited.

মোট দৈর্ঘ্য → ২০.২০ km (২৮ ডিসেম্বর, ২০২২)  
বর্ধিত → ০.০৬ km (কমলাপুর পর্যন্ত)  

---

২০.২৬ km

সেতু বিস্ফা :

বিশেষ scale → ৭

⇒ সুখাগন্ডেত লোহগন্ডেত

মাদতীপুর ও শরীখতপুর

প্রস্থ → ২৮.২০ মিটার

বাংলাদেশি নদী প্রকৌশলী  
↓  
ইকরাত জাহান



পদ্মা সেতু (দৈর্ঘ্য- ৬.১৫ কি.মি)

ସାଧୁନା ଚନ୍ଦ୍ରଶୁକ୍ଳୀ ଯେତୁ : ୨୦ ବୃହତ୍ତମ ୧୦୫ ଓ ଦେଲ ଯେତୁ ।

# সড়ক পথ

৩য় বৃহত্তম

কৃষিখণ্ড সেতুমাত্র  
+  
পাঠমাত্র পাককী



লালন শাহ সেতু

সড়ক পথ

ধুলনা - বাগেরহাট



খান জাহান আলী (র.) সেতু (অন্যনাম- রূপসা সেতু)

কোন নদীর উপর নির্মিত?

- ক. গাঙ্গু
- খ. ঝাভামুহুতী
- গ. হালদা
- ~~ঘ.~~ ৫. কনকুলা



শাহ আমানত সেতু

# সড়ক পথ



'কাণ্ডাই হুদে'র ওপর নির্মিত বুলন্ত সেতুটি অবস্থিত- রাঙামাটিতে

ମାଲଦିଭୁ → ମାଲଦିଭୁ ଦ୍ୱୀପ → ନାଗାଧରମଣ୍ଡଳ

ସିନ୍ଧୁ ନଦୀ → ସିନ୍ଧୁ ନଦୀ → ମାଲଦିଭୁ - ଦୁଇମାଲ

୨) ଜି କରୀପୁରୁଷାୟ ନଦୀ →

ପାକିସ୍ତାନରୁ କାହ ନଦୀ →

## Expressway :

⇒ দেশের ২য় প্রকল্পমূলক → ঢাকা-আশুখা-৩৩৩৫৫৫ Expressway (৩৩ km)

⇒ Elevated Expressway →

⇒ Dhaka-Ashulia Elevated Expressway

Flyover :

Hanif flyover → দীর্ঘতম

Mohakhali → প্রথম

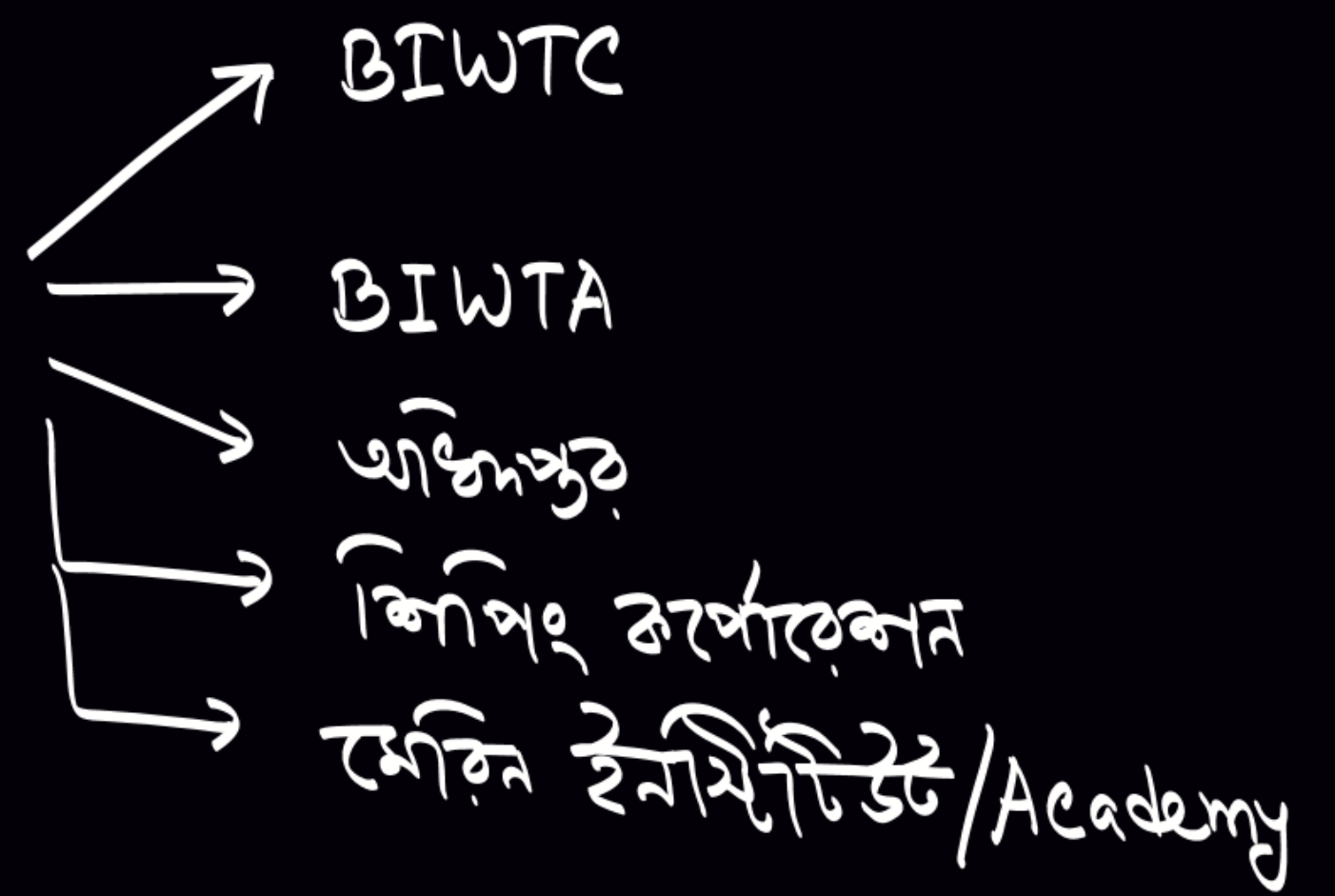
## নৌ-পথ

- বাংলাদেশ নৌ পরিবহন সংস্থার নাম- BIWTC.
- BIWTC প্রতিষ্ঠিত হয়- ১৯৫৮ সালে।
- BIWTC এর সদর দপ্তর- ঢাকা।
- BIWTC যে মন্ত্রণালয়ের অধীনে- নৌ-পরিবহন মন্ত্রণালয়।
- নদীপথে ঢাকার সাথে সরাসরি সংযুক্ত নয়- রাঙামাটি জেলা। ☆ ☆
- বাংলাদেশ মেরিন একাডেমি অবস্থিত- জলদিয়া, চট্টগ্রাম।
- মোংলা বন্দর অবস্থিত- বাগেরহাটে।

বাংলাদেশে  
↑ প্রচলিত

চট্টগ্রাম বন্দর → **৩ম** + প্রধান  
(কর্নুলী নদী)

নৌ পরিবহন মন্ত্রণালয়



মুন্সি বন্দর → ১৯৫০ → চালনা  
(পশুর নদী) (বাগেরহাট)

পায়রা বন্দর → স্বাধীন দেশে নির্মিত ৩য়  
(আন্তর্জাতিক) কমান্ডার, পটুয়াখালী  
(বামনাবাদ চ্যানেল)

নৌ-পথ



বাংলাদেশ নৌ-বাহিনীর সদর দপ্তর- বনানী, ঢাকা

নৌ-পথ



বাংলাদেশ নেভাল একাডেমি

নৌ-পথ



'মাওয়া ফেরিঘাট'

## রেল পথ

❖ রেলপথ মন্ত্রণালয় গঠিত: ৪ ডিসেম্বর, ২০১১ (পূর্বে এ মন্ত্রণালয় যোগাযোগ মন্ত্রণালয়ের সড়ক পরিবহন বিভাগের অধীনে ছিল)

# রেল পথ

## বাংলাদেশের রেলপথ

- **মিটারগেজ:** ১ মিটার প্রস্থ রেলপথ। ঢাকা, চট্টগ্রাম ও সিলেট বিভাগে
- **ব্রডগেজ:** ১.৬৮ মিটার প্রস্থ রেলপথ। যমুনা নদীর পশ্চিমাংশে রাজশাহী ও খুলনা বিভাগে
- **ডুয়েলগেজ:** ব্রডগেজ ও মিটারগেজ ২ ধরনের ট্রেনই চলতে পারে।



# রেল পথ

স্বপ্নিত  
↓  
বব বুই



কমলাপুর রেলওয়ে ষ্টেশন

# রেল পথ

❖ রেলওয়ের কারখানা: ৬টি।

ঢাকা - ১ টি

পাহাড়তলী → ২ টি

পাটভিঙ্গুর → ২ টি



রেলওয়ের কারখানা নীলফামারী, সৈয়দপুর

# রেল পথ

পাহাড়তলী, চট্টগ্রাম



রেল জাদুঘর

## রেল পথ

□ কয়েকটি এক্সপ্রেসের নাম: সুবর্ণ এক্সপ্রেস, সুন্দরবন এক্সপ্রেস, পদ্মা এক্সপ্রেস, পারাবত এক্সপ্রেস, উপকূল এক্সপ্রেস প্রভৃতি।



সুবর্ণ এক্সপ্রেস



সুন্দরবন এক্সপ্রেস

# রেল পথ



প্রথম ও একমাত্র আইকনিক রেল স্টেশন: ঝিলংজা, কলকাতার

(স্থপতি: মো. ফয়েজ উল্লাহ)

## রেল পথ

□ দীর্ঘতম রেলপথ: ঢাকা-পঞ্চগড় (৬৩৯ কি.মি)। দ্বিতীয় দীর্ঘতম রেলপথ: ঢাকা-

চট্টগ্রাম-কক্সবাজার-দোহাজারী (৫০৪.৫ কি.মি)

□ রেলপথ নাই: ১৬টি জেলায় [সর্বশেষ যুক্ত হয়- ৪৮তম জেলা হিসেবে কক্সবাজার]

□ নতুন রেলওয়ে থানা: দোহাজারি ও কক্সবাজার ✓

□ রেলওয়ের পূর্বাঞ্চলের সদর দপ্তর- চট্টগ্রামে। ✓

□ রেলওয়ের পশ্চিমাঞ্চলের সদর দপ্তর- রাজশাহীতে। ✓

## আকাশ পথ

❖ বেসামরিক বিমান চলাচল কর্তৃপক্ষ- **Civil Aviation Authority, Bangladesh (CAAB)**

এর অধীনে-

আন্তর্জাতিক বিমানবন্দর	৩টি ✓ Dhk, Ctg, Sylhet
অভ্যন্তরীণ বিমানবন্দর	১২টি (চালু রয়েছে- ৫টি)

## আকাশ পথ

- ❖ কার্যক্রম শুরু: ৪ জানুয়ারি, ১৯৭২ (এয়ার বাংলাদেশ ইন্টারন্যাশনাল নামে)
- ❖ বিমান বহরে বর্তমানে উড়োজাহাজের সংস্থা- ২১টি
- ❖ বিমান বাংলাদেশ এয়ারলাইন্স লি. বর্তমানে ৭টি অভ্যন্তরীণ ও ২১টি আন্তর্জাতিক গন্তব্যে সার্ভিস পরিচালনা করছে।
- ❖ ঢাকার সাথে সর্বশেষ আন্তর্জাতিক ফ্লাইট- টরেন্টো, কানাডার সাথে।

# আকাশ পথ

- ❖ ডিজাইনার: কামরুল হাসান
- ❖ স্লোগান: আকাশে শান্তির নীড়  
(Your home in the sky)



বাংলাদেশ বিমানের প্রতীক: বলাকা

# আন্তর্জাতিক বিমানবন্দর



হযরত শাহজালাল (রহ.) আন্তর্জাতিক বিমানবন্দর

# আন্তর্জাতিক বিমানবন্দর



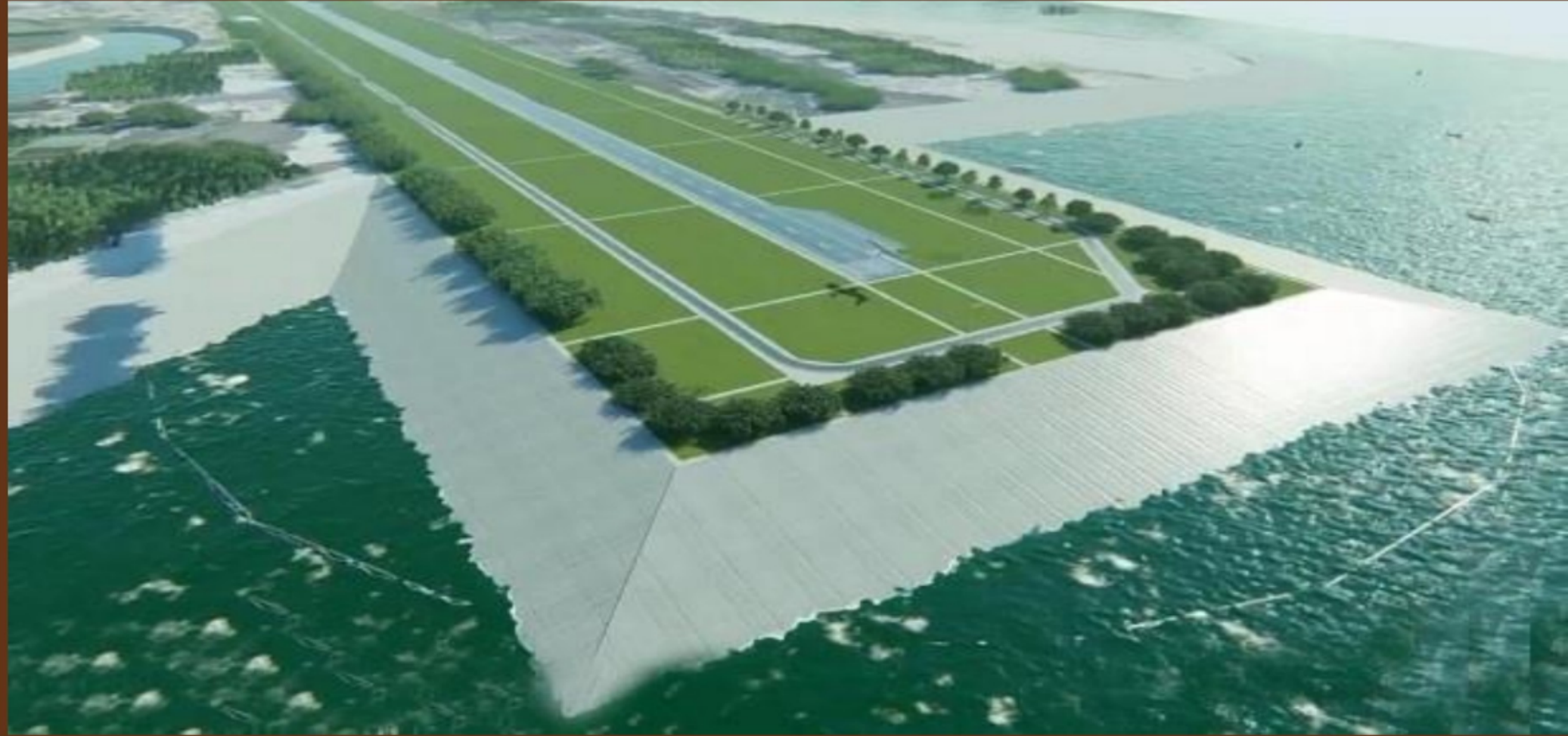
ওসমানী আন্তর্জাতিক বিমানবন্দর

# আন্তর্জাতিক বিমানবন্দর



শাহ আমানত আন্তর্জাতিক বিমানবন্দর

# আন্তর্জাতিক বিমানবন্দর



**Note:** চতুর্থ আন্তর্জাতিক বিমানবন্দর হতে যাচ্ছে- কক্সবাজারে (এটি হবে দেশের সবচেয়ে দীর্ঘ রানওয়ে এবং এখানেই হবে এয়ার ফুয়েলিং স্টেশন)

## আকাশ পথ

☑️ বাংলাদেশ বিমান সংস্থার বর্তমান নাম- **বিমান বাংলাদেশ এয়ারলাইন্স লিমিটেড**।

☐ বাংলাদেশ বিমানের প্রথম ফ্লাইট ছিল- **ঢাকা-লন্ডন-ঢাকা**।

☑️ বাংলাদেশ বিমানের প্রথম মহিলা পাইলট- **কানিজ ফাতেমা রোকসানা**।

☐ প্রথম বেসরকারি বিমান সংস্থা- **এ্যারো বেঙ্গল এয়ারলাইন্স, ১৯৯৫ সালে**।

# মেট্রোরেল ও DMTCL



# যমুনা রেল সেতু



# ঢাকা এলিভেটেড এক্সপ্রেসওয়ে



**পূর্ণরূপ:** Implementation Monitoring and Evaluation

**Division,** পরিকল্পনা মন্ত্রণালয়ের বাস্তবায়ন, পরিবীক্ষণ ও মূল্যায়ন ~~স্বতন্ত্র~~ <sup>বিভাগ</sup>

**বর্তমানে কাজ করছে:** মেগা প্রকল্পগুলোর ব্যয় পর্যালোচনায়

**মেগাপ্রকল্প চলমান:** ৭টি (৬টি কাজ ৯০% শেষ) ~~XX~~