

গমের উন্নত জাত

বলাকা, দোয়েল, সোনালিকা,
শতাব্দী, কাঞ্চন,
আনন্দ, আকবর, অঘাণী,
বরকত



ধানের উন্নত জাত

হরি, হীরা, ময়না, ইরাটম, ব্রিশাইল,

চান্দিনা, বাংলামতি, সুপার রাইস, মুক্তা,

প্রগতি, আশা, বিপ্লব, দুলাভোগ, সোনার

বাংলা-১, নারিকা-১, আলোক-৬২১০,

সুফলা, সোনার বাংলা-০১, নারিফা-১,

ব্রি-১০৫, ব্রি-১০৬, বিনা-২৫।





তুলার উন্নত জাত

✓ রূপালী,

✓ ডেলফোজ

উন্নত



টমেটোর উন্নত জাত

অপূর্ব, বাহার, মানিক, রতন

মিন্টো (বাংলাদেশে উৎপাদিত প্রথম
হাইব্রিড টমেটো)



ঝুমকা, সিঁদুর, শ্রাবণী



মরিচের উন্নত জাত

যমুনা, বাংলালংকা,
মেজর, চন্দ্রমুখী,
সনিক, চাতক



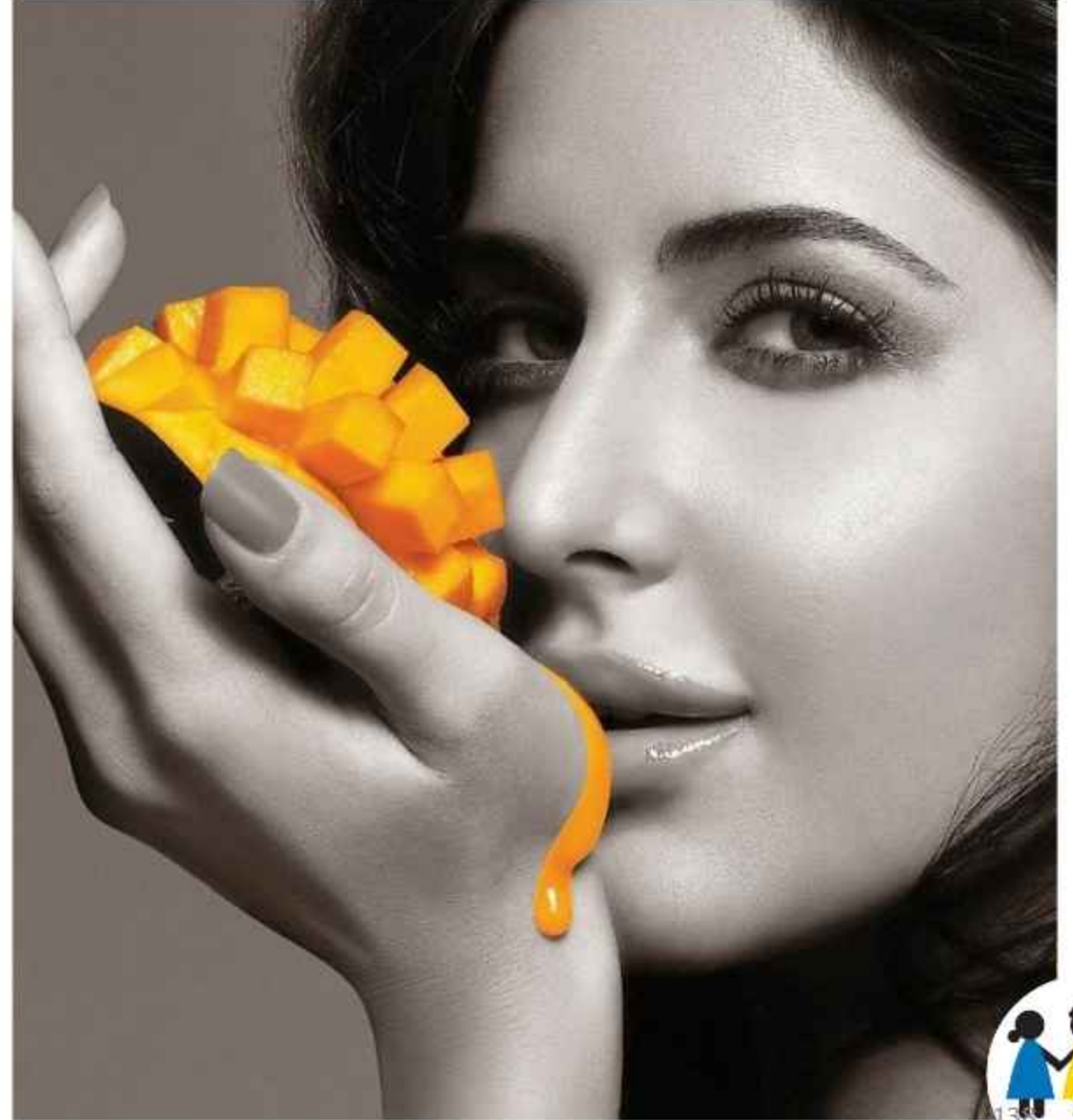
আমের উন্নত জাত

মহানন্দা, মোহনভোগ,

ল্যাংড়া, ব্রনাই কিং,

গোপালভোগ, গৌড়মতি,

নাবি, ইলামতি



মিষ্টি কুমড়ার উন্নত জাত

হাজী ও দানেশ



P2A

তামাকের উন্নত জাত



কৃষকমৌলিক
ক্রিমিলাইন





৩৫

বেগুনের উন্নত জাত

~~উত্তরা, শুকতারা,~~

~~নয়নতারা~~

~~তারাপুরী, কাজল~~



তরমুজের উন্নত জাত

- ✓ পদ্মা,
- ✓ মধুবালা (হলুদ)
- ✓ সুইট বেবি
- ✓ পতেঙ্গা জায়েন্ট

চিনাবাদামের উন্নত জাত

বাসন্তী





বাঁধাকপির উন্নত জাত

✓ গোয়েন ক্রস,

✓ কে ওয়াই ক্রস,

✓ ড্রাম হেড,

✓ অগ্রদূত

ফুলকপির উন্নত জাত

✓ কার্তিকা

✓ রূপা

✓ অগ্রহায়ণী

ফুলকপি



পেঁপের উন্নত জাত

✓ রেড লেডি

✓ সিমলা

✓ ওয়াশিংটন

✓ হানিডিউ



সরিষার উন্নত জাত

- কল্যাণীয়া
- সফল
- অগ্রনী
- দৌলত



পেয়ারার উন্নত জাত

• কাজী ✓

• স্বরূপকাঠি ✓

• কাঞ্চননগর ✓



সূর্যমুখীর উন্নত
জাত

কিরণী

সূর্যমুখী
১৫৫ম



✓ পদ্মা: তরমুজ

✓ যমুনা: মরিচ

✓ চান্দিনা, ময়না: ধান

✓ মহানন্দা: আম

✓ বুলবুলি: করলা

✓ বলাকা, দোয়েল: গম

• বর্ণালী -

• ইরাটম -

• মোহর -

• বরকত -

• মিন্টো -

• যমুনা -

• দানেশ -

মুজিব
মুজিব
সম্মি
চামড়া
মুজিব
মুজিব

মুজিব - মোহর
মুজিব - n

- রূপা - দুর্ভাগ্য
- অগ্রদূত - স্বামীশেত - পাঠ্য ক্রম
- কাজী - সোপান
- উত্তরা - (কোন)
- মধুবালা - একুশ
- মহানন্দা - গ্রাম

দুর্ভাগ্য
↓
কোন

Reading

কোন ইনস্টিটিউট কোথায় অবস্থিত?

গবেষণা কেন্দ্র	অবস্থান
পাট গবেষণা বোর্ড	মানিকগঞ্জ
নদী গবেষণা কেন্দ্র	ফরিদপুর
রাবার গবেষণা বোর্ড	কক্সবাজার
তাত গবেষণা বোর্ড	নরসিংদী
চা গবেষণা কেন্দ্র	শ্রীমঙ্গল, সিলেট
ইক্ষু গবেষণা কেন্দ্র	ঈশ্বরদী, পাবনা
ডাল গবেষণা কেন্দ্র	ঈশ্বরদী, পাবনা

গবেষণা কেন্দ্র	অবস্থান
গম গবেষণা কেন্দ্র	দিনাজপুর
আম গবেষণা কেন্দ্র	চাঁপাইনবাবগঞ্জ
মসলা গবেষণা কেন্দ্র	বগুড়া
রেশম গবেষণা কেন্দ্র	রাজশাহী
বন গবেষণা কেন্দ্র	চট্টগ্রাম
চা বোর্ড	চট্টগ্রাম
পাহাড়ি কৃষি গবেষণা কেন্দ্র	খাগড়াছড়ি
ইলিশ মাছ ও নদীর মাছ গবেষণা কেন্দ্র	চাঁদপুর
ধান গবেষণা ইনস্টিটিউট	জয়দেবপুর, গাজীপুর

গবেষণা ইনস্টিটিউট	অবস্থান
তুলা গবেষণা ইনস্টিটিউট	যশোর
আলু গবেষণা ইনস্টিটিউট	রংপুর
কলা গবেষণা ইনস্টিটিউট	রামপাল, বাগেরহাট
চামড়া গবেষণা ইনস্টিটিউট	সাভার
তামাক গবেষণা ইনস্টিটিউট	রংপুর
গরু গবেষণা ইনস্টিটিউট	সাভার

গবেষণা ইনস্টিটিউট	অবস্থান
বাংলাদেশ পরমাণু কৃষি গবেষণা ইনস্টিটিউট-BINA	ময়মনসিংহ
হরিণ গবেষণা ইনস্টিটিউট	শরণখোলা, বাগেরহাট
কুমির (মিঠা পানি) গবেষণা ইনস্টিটিউট	ভালুকা, ময়মনসিংহ
কুমির (লোনা পানি) গবেষণা ইনস্টিটিউট	দুলাহাজারা, কক্সবাজার
মৎস্য গবেষণা কেন্দ্র	বাকুবি, ময়মনসিংহ
পুষ্টি গবেষণা ইনস্টিটিউট	ঢাকা বিশ্ববিদ্যালয়

DAE

Department of
Agricultural Extension

অবস্থান: খামারবাড়ি, ফার্মগেট, ঢাকা



বাংলা কৃষি উন্নয়ন কর্পোরেশন

BADC (১৯৬১)

Bangladesh Agricultural Development Corporation. (দিলকুশা, ঢাকা)





Bangladesh Sugarcane Research Institute

Ministry of Agriculture, Government of the People's Republic of Bangladesh

[Home](#) | [About us](#) | [Management](#) | [Organogram](#) | [Research Activities](#) | [Publications](#) | [Achievement](#) | [Photo Galary](#) | [Citizen Charter](#) | [Linkages](#) | [FAQ](#) | [Career](#) | [Contact](#)

About NARS

[Overview of BSRI](#)

[Mandates](#)

[Emergence](#)

[Technology Transfer](#)

[Sugar Statistics](#)

[Operation and Research Stations](#)



Bangladesh Sugarcane Research Institute (BSRI), is one of the oldest research institutes of Bangladesh conducting research on sugarcane – the raw material sugar, gur and cane juice. Sugarcane is the only dependable cash crop in the low rainfall belt of the north-west and south-west parts of Bangladesh. Based on sugarcane, the sugar and gur industries of Bangladesh have developed in the country.

According to the Food and Agricultural Organization (FAO), every individual needs to consume 13Kg of sugar or 17Kg of gur per annum. In



News and Events

NEW Please click here for e news.... [Read More](#)

New Research Strategy

NEW BSRI has already a new research strategy.... [More](#)

Recognition and Awards

Scientists of BSRI

BSRI (ঈশ্বরদী, পাবনা)

BARC: Bangladesh Agricultural Research Council (ফার্মগেট,
ঢাকা)



BTRI

Bangladesh Tea
Research
Institute.

শ্রীমঙ্গল,
মৌলভীবাজার



কৃষি বিশ্ববিদ্যালয়

গাঢ়
-সেব-
স্বাস্থ্য

১৯৬১ সালে ময়মনসিংহে

এদেশের প্রথম কৃষি

বিশ্ববিদ্যালয় প্রতিষ্ঠা করা হয়।

বর্তমানে কৃষি

বিশ্ববিদ্যালয় ৭টি

৭টি কৃষি বিশ্ববিদ্যালয়

- বাংলাদেশ কৃষি বিশ্ববিদ্যালয়- ময়মনসিংহ
- শেরেবাংলা কৃষি বিশ্ববিদ্যালয়- ঢাকা
- গাজীপুর কৃষি বিশ্ববিদ্যালয়- জয়দেবপুর
- সিলেট কৃষি বিশ্ববিদ্যালয়- সিলেট
- খুলনা কৃষি বিশ্ববিদ্যালয় - খুলনা
- হবিগঞ্জ কৃষি বিশ্ববিদ্যালয় - সিলেট
- কুড়িগ্রাম কৃষি বিশ্ববিদ্যালয় - কুড়িগ্রাম

বাংলাদেশ কৃষি ব্যাংক

১৯৭৩ সালে President's order
no. 27 of 1973 এর মাধ্যমে কৃষি
ব্যাংক নামে একটি বিশেষায়িত
সরকারি ব্যাংক প্রতিষ্ঠা করা হয়।



ডাটা

কৃষি পরিসংখ্যান

- মোট আবাদযোগ্য জমি: ১,৫৯,০৩,০০০ হেক্টর✓✓✓

(কৃষি পরিসংখ্যান বর্ষগ্রন্থ ২০২৪)

- ফসলের নিবিড়তা: ১৯৮% (বাংলাদেশ ধান গবেষণা ইন্সটিটিউট)

(ফসলের নিবিড়তা বলতে একটি নির্দিষ্ট জমিতে বছরে যতবার ফসল ফলানো হয়, তার শতকরা হারকে বোঝায়। সহজ ভাষায়, একটি জমিতে বছরে যত বেশি ফসল ফলানো যায়, ফসলের নিবিড়তা তত বেশি)

মোট শ্রমশক্তির কত শতাংশ কৃষিতে?



বাংলাদেশ কৃষিশুমারি

পূর্ব পাকিস্তানে প্রথম কৃষিশুমারি হয় ১৯৬০ সালে।

স্বাধীনতার পর থেকে এ পর্যন্ত পাঁচটি কৃষিশুমারি অনুষ্ঠিত হয়েছে।

দেশে মোট কৃষিশুমারি

৬ টি

১ টি স্বাধীনতার পূর্বে,
৫ টি স্বাধীনতার পরে

স্বাধীন বাংলাদেশে কৃষিশুমারি

- ১৯৭৭ সালে প্রথম
- ১৯৮৩-৮৪ সালে দ্বিতীয়
- ১৯৯৬ সালে তৃতীয়
- ২০০৮ সালে চতুর্থ (দেশের ১ম পূর্ণাঙ্গ কৃষিশুমারি)



বাংলাদেশে সর্বশেষ কৃষিশুমারি

• বাংলাদেশে সর্বশেষ কৃষিশুমারি

২০১৯ সালে (দেশের ২য় পূর্ণাঙ্গ

কৃষিশুমারি)



কৃষিশুমারি ২০১৯ এর প্রাথমিক প্রতিবেদন অনুযায়ী,
দেশে কৃষির উপর নির্ভরশীল পরিবার

৪৬.৬১%

কোনো ধরনের জমি নাই

১১.৩৪ শতাংশ খানার

নিজের জমি নেই এমন পরিবার সবচেয়ে বেশি
রয়েছে

ঢাকা বিভাগে

দেশে সবচেয়ে কৃষি নির্ভর পরিবার

বরিশাল বিভাগে

সর্বোচ্চ মৎস্যজীবী খানা রয়েছে

বরিশাল বিভাগে

কৃষি পরিসংখ্যান বর্ষগ্রন্থ ২০২৪ অনুযায়ী উৎপাদনে শীর্ষ জেলা

উৎপাদন	শীর্ষ জেলা	উৎপাদন	শীর্ষ জেলা
ধান	ময়মনসিংহ	কমলা	রাঙ্গামাটি
চাষযোগ্য মাছ	ময়মনসিংহ	আদা	রাঙ্গামাটি
মসুর	ফরিদপুর	আঁখ	নাটোর
পাট	ফরিদপুর	রসুন	নাটোর
পেঁয়াজ	পাবনা	ভুট্টা	দিনাজপুর
আনারস	টাঙ্গাইল	লিচু	পাবনা
কলা	টাঙ্গাইল	পেয়ারা	চট্টগ্রাম

কৃষি পরিসংখ্যান বর্ষগ্রন্থ ২০২৪ অনুযায়ী উৎপাদনে শীর্ষ জেলা

উৎপাদন	শীর্ষ জেলা	উৎপাদন	শীর্ষ জেলা
তুলা	বিনাইদহ	গোলাপ	যশোর
পাঁকা তাল	নোয়াখালী	কাঁঠাল	গাজীপুর
সয়াবিন	লক্ষ্মীপুর	বিলের মাছ	সুনামগঞ্জ
চিংড়ি	সাতক্ষীরা	হলুদ	খাগড়াছড়ি
তরমুজ	খুলনা	গম	ঠাকুরগাঁও
আলু	রংপুর	তামাক	কুষ্টিয়া
চা	মৌলভীবাজার	আম	চাঁপাইনবাবগঞ্জ



ধানের রাজধানী হিসেবে খ্যাত-

নওগাঁ জেলা

বাংলাদেশের রুটির
ঝুড়ি বলা হয়

দিনাজপুর জেলাকে



বরিশাল



বাংলার শস্যভাণ্ডার বলা
হয় বরিশালকে।



বিশ্বে বাংলাদেশ

১ম - পাট রপ্তানি, ইলিশ উৎপাদনে

২য় - মিঠা পানির মাছ, কাঁঠাল, পাট উৎপাদনে

৩য় - ধান, রসুন উৎপাদনে

৪র্থ - তেলাপিয়া উৎপাদনে

৫ম - চাষযোগ্য মাছ, পেঁয়াজ উৎপাদনে

৬ম - আলু, আদা উৎপাদনে

৮ম - আম, পেয়ারা, চা উৎপাদনে; গম আমদানিতে

ভাসমান চাষ পদ্ধতি

এ পদ্ধতি খাদ্য ও কৃষি সংস্থা

(FAO) কর্তৃক বাংলাদেশে কৃষি

ঐতিহ্য সাইট হিসেবে স্বীকৃতি

পেয়েছে।





ধান

- বাংলাদেশের প্রধান খাদ্যশস্য ধান চাষ করা হয়- আবাদি জমির প্রায় ৭০ ভাগ জমিতে।
- ধানের শ্রেণিভেদ- ৩টি।
- আউশ, আমন, বোরো।

Revolving

ধান	চাষের সময়	কাটার সময়
আউশ	✓ চৈত্র - বৈশাখ	✓ আষাঢ় - শ্রাবণে
আমন	✓ শ্রাবণ - ভাদ্র	✓ কার্তিক - অগ্রহায়ণ
বোরো	কার্তিক - অগ্রহায়ণ	✓ বৈশাখ - জ্যৈষ্ঠ

ধান

বাংলাদেশ পরমাণু কৃষি গবেষণা ইনস্টিটিউট কর্তৃক
উদ্ভাবিত ধান; বিনা-৮ ও ৯ যা লবণাক্ততা সহ্য করতে
পারে।

ধান

• বাংলাদেশের উৎকৃষ্টমানের ধান হিসেবে বরিশাল ও পটুয়াখালী অঞ্চলের বালাম, দিনাজপুরের কাটারি ভোগ, চিনিগুড়া, ময়মনসিংহের বিরই এবং চট্টগ্রাম অঞ্চলের (মিরসরাই) কালিজিরা বিশেষভাবে উল্লেখযোগ্য।

• পঞ্চবীহি ধান – মৌলভীবাজারের কুলাউড়া উপজেলার হাজিপুর ইউনিয়নে জিন বিজ্ঞানী ড. আবেদ চৌধুরী আবিষ্কার করেন।

পাঁচবীহি



প্রথম উফশী
ধান: ইরি-৮

Reading

বি!!!

BRTI

- বি-৩৩: উত্তরাঞ্চলের মঙ্গা পীড়িত অঞ্চলের জন্য
- বি-৪৬: বন্যা পরবর্তী এলাকার উপযোগী ধান
- বি-৬২: পৃথিবীর প্রথম জিংক সমৃদ্ধ ধান
- বি- ১১২ (লবণাক্ততা সহনশীল), ১১৩, ১১৪ - নতুন জাতের ধান

হরিধান

- আবিষ্কারক: হরিপদ কাপালী
- উচ্চ ফলনশীল দেশি
জাতের ধান



ধান নিয়ে কিছু তথ্য

- বাংলাদেশের ৭০ ভাগ জমিতে ধান চাষ হয়
- দেশে সবচেয়ে বেশি চালকল রয়েছে – নওগাঁ জেলায়
- দেশে সবচেয়ে বেশি উৎপাদিত হয় বোরো ধান বা বাসন্তিক ধান।
- বি আর ১১ – জোয়ারভাটা অঞ্চলের ধান।
- পৃথিবীর প্রধান ধান উৎপাদনকারী দেশ - চীন।
- পাওয়ার থ্রেসার: ধান মাড়াইয়ের মেশিন।

পাট

• সোনালি আঁশ বলা হয় পাটকে।

• ২০১০ সালে **তোষা পাটের জিনবিন্যাস** আবিষ্কার করেন **ড. মাকসুদুল আলম**।

• বাংলাদেশ পাটের ৩টি জিনোমের ক্ষেত্রে আন্তর্জাতিক স্বীকৃতি পেয়েছে।

টির পলিথিন
মালী ব্যাগের
আবিষ্কারক

ড. মোবারক
মেদ খানের
ঘনের গল্প

শব্দপুটে
TROPIC
ENTAINMENT



- ✓ পাট থেকে জুট
পলিমার তৈরির পদ্ধতি
আবিষ্কারের পথিকৃৎ-
বাংলাদেশের বিজ্ঞানী
মোবারক আহমদ খান।
পাট থেকে সাশ্রয়ী
✓ টেউটিন জুটিন তৈরি
করেন।

~~জুটন~~

পাট ও তুলার মিশ্রণে
তৈরি কাপড়: ৭০%
পাট + ৩০% তুলা

আবিষ্কারক:

ড. মো.সিদ্দিকুল্লাহ

পাট নিয়ে গুরুত্বপূর্ণ তথ্য

- বাংলাদেশের প্রধান অর্থকরী ফসল - পাট
- পাট উৎপাদনে বিশ্বে শীর্ষ দেশ - ভারত (২য়- বাংলাদেশ)।
- পাট রপ্তানিতে বিশ্বে শীর্ষ দেশ - বাংলাদেশ।
- বিশ্বের এক-তৃতীয়াংশ পাট বাংলাদেশে উৎপন্ন হয়।
- পাট বেশি জন্মে - ফরিদপুর জেলায়।
- বাংলাদেশের পাটবলয়: ময়মনসিংহ-ঢাকা-কুমিল্লা।
- জাতীয় পাট দিবস - ৬ মার্চ।

পাট নিয়ে গুরুত্বপূর্ণ তথ্য

- বিশ্বের বৃহত্তম পাটকল: আকিজ জুট মিল (মুকসুদপুর, গোপালগঞ্জ)।
- আদমজি পাটকল বন্ধ হয়ে যায় - ৩০ জুন, ২০০২।
- পাটকে ৩ শ্রেণিতে ভাগ করা যায়: (১) সাদা; (২) মেসতা (৩) তোষা।
- উন্নত আঁশ পাওয়া যায় - তোষা পাট থেকে।
- তোষা ডি-১৫৪: উন্নত জাতের পাট।
- পাট ব্যবসার প্রধান কেন্দ্র ছিল - প্রাচ্যের ডাল্ডি খ্যাত নারায়ণগঞ্জ জেলা।
- রিবন রেটিং: পাট পঁচানোর পদ্ধতি।

গম

২য় প্রধান
খাদ্যশস্য



শীতকালে
চাষ হয়

চা

১৮৪০ সালে চট্টগ্রামের কোদালায় প্রথম চা বাগান প্রতিষ্ঠা যা কুন্ডদের চা বাগান নামে পরিচিত।

সর্বপ্রথম বাণিজ্যিকভাবে প্রথম চা চাষ শুরু হয় সিলেটের মালনীছড়ায় (১৮৫৪ সালে), যা বাংলাদেশের প্রথম বাণিজ্যিক চা বাগান হিসেবে গণ্য হয়।



চা

- চা এর আদিবাস - চীন। চা বাগান ছায়াবৃক্ষ নামে পরিচিত।
- বাংলাদেশের সবচেয়ে বেশি চা উৎপন্ন হয় মৌলভীবাজার। সিলেট অঞ্চলে চা ভালো জন্মানোর কারণ পাহাড় ও প্রচুর বৃষ্টি।
- পঞ্চগড় থেকে অর্গানিক মিনা চা' সর্বপ্রথম বাজারজাত শুরু করে কাজী অ্যান্ড কাজী টি এস্টেট।
- বাংলাদেশে অর্গানিক চা উৎপাদন শুরু হয়েছে পঞ্চগড়ে।
- বাংলাদেশে প্রথম অর্গানিক চা এর নাম মীনা চা।
- দেশে চা বাজারজাতকরণের নিলাম কেন্দ্র অবস্থিত - চট্টগ্রাম, শ্রীমঙ্গল, পঞ্চগড়।
- বাংলাদেশের চা বোর্ড - চট্টগ্রাম।

২০২৩-২৪ অর্থবছরে
বাংলাদেশের চা সবচেয়ে
বেশি রপ্তানি হয়

সংযুক্ত আরব
আমিরাতে

২৫ - চা চাষি শ্রমিক



চা

বর্তমানে দেশে চা বাগান ১৭০ টি।

(সর্বশেষ - পঞ্চগড় টি কোম্পানী লিমিটেড)

চা দিবস - ৪ জুন





আলু

- Potato এসেছে স্প্যানিশ Patata থেকে।
- বাংলায় আলু আনা হয় নেদারল্যান্ড থেকে।
- বাংলার আলু চাষের পথিকৃৎ **ওয়্যারেন হেস্টিংস**
- আলু উৎপাদনে বাংলাদেশ ৭ম।

কৃষিজ সংশ্লিষ্ট গুরুত্বপূর্ণ দিবস

• জাতীয় কৃষি দিবস: ১৫ নভেম্বর (১লা অগ্রহায়ণ)।

• জাতীয় নিরাপদ খাদ্য দিবস: ২ ফেব্রুয়ারি।

• নিরাপদ খাদ্য নিশ্চিত করার লক্ষ্যে নিরাপদ খাদ্য আইন: ২০১৩ এর আলোকে 'বাংলাদেশ নিরাপদ খাদ্য কর্তৃপক্ষ' গঠন করা হয়। এটি যাত্রা করে ২০১৫ সালে। [নিরাপদ খাদ্য আইন প্রণয়ন হয় ২০১৩ সালে]



ফরিদা আখতার
মাননীয় উপদেষ্টা
মৎস্য ও প্রাণিসম্পদ মন্ত্রণালয়

মৎস্য সম্পদ

দেশের প্রথম মৎস্য

অভয়াশ্রম → হাইল হাওর

(শ্রীমঙ্গল, মৌলভীবাজার)



চিংড়ি

- চিংড়িকে বলা হয় হোয়াইট গোল্ড।
- গলদা চিংড়ি চাষ করা হয়: স্বাদু পানিতে।
- বাগদা চিংড়ি চাষ করা হয়: লোনা পানিতে।
- বাগদা চিংড়ি বাংলাদেশের ১০ম GI পণ্য
- কুয়েত সিটি হিসেবে পরিচিত- খুলনা অঞ্চল (চিংড়ি চাষের জন্য)

৭ম জিই → সামান্য

ইলিশ

- ইলিশ বাংলাদেশের দ্বিতীয় GI পণ্য (১লা জুন, ২০১৭)।
- বিশ্বের দুই তৃতীয়াংশ ইলিশ বাংলাদেশে উৎপাদিত হয় এবং বর্তমানে বাংলাদেশ **বিশ্বে ইলিশ উৎপাদনে প্রথম**।
- জাতীয় প্রবৃদ্ধিতে (জিডিপি) ইলিশ মাছের অবদান: ১% এর অধিক।
- মোট উৎপাদিত মাছের মধ্যে ইলিশের পরিমাণ - ১২%
- ইলিশের অভয়াশ্রম: ৬ টি
(বরিশাল, চাঁদপুর, লক্ষ্মীপুর, ভোলা, শরীয়তপুর ও পটুয়াখালী)
- জাটকা আহরণ নিষিদ্ধ - নভেম্বর থেকে জুন
- ইলিশ ধরা নিষেধ - ১৪ অক্টোবর থেকে ৪ঠা নভেম্বর।

বাংলাদেশের প্রাণিজ সম্পদ



লর্ড লিন
লিথগো: গবাদি
পশুর জাত
উন্নয়নে ভূমিকা
রাখেন



বাংলাদেশের প্রাণিজ সম্পদ

- বাংলাদেশ গবাদি পশু গবেষণা ইনস্টিটিউট
অবস্থিত ঢাকার সাভারে।
- কেন্দ্রীয় গো-প্রজনন ও দুগ্ধ খামার অবস্থিত
→ ঢাকার সাভারে
- বন্যপ্রাণী প্রজনন কেন্দ্র (সরকারি) অবস্থিত
– করমজল

পাবনার

লাহিড়ীমোহন হাট:

দুগ্ধজাত সামগ্রীর

জন্য বিখ্যাত



গো চারণের জন্য বাথান রয়েছে - পাবনা ও সিরাজগঞ্জে (শাহজাদপুরে)

এককভাবে বাংলাদেশের সবচেয়ে বড় গোচারণভূমি হিসেবে বিবেচিত শাহজাদপুরের বাথানভূমি।



বাংলাদেশের
কয়েকটি প্রাণি
গবেষণা প্রতিষ্ঠান

- হরিণ প্রজনন কেন্দ্র - ডুলাহাজরা, চকোরিয়া, কক্সবাজার
- মহিষ প্রজনন ও উন্নয়ন কেন্দ্র - ফকিরহাট, বাগেরহাট
- গাধা প্রজনন কেন্দ্র - রাঙামাটি
- সরকারি কুমির প্রজনন কেন্দ্র - করমজল, সুন্দরবন
- প্রথম কৃত্রিম কুমির প্রজনন কেন্দ্র - ভালুকা, ময়মনসিংহ

বাংলাদেশের বনজ সম্পদ

একটি দেশের প্রাকৃতিক পরিবেশ ও
প্রতিবেশ সংরক্ষণ এবং বনজসম্পদ
আহরণের জন্য ন্যূনপক্ষে **২৫ শতাংশ**
বনভূমি থাকা আবশ্যিক।



বাংলাদেশে রাষ্ট্রীয় বনভূমি নেই

২৯টি জেলায়

সর্বাধিক বনাঞ্চলে সম্পন্ন জেলা - ৫টি

• রাঙ্গামাটি

• বান্দরবান

• বাগেরহাট

• খাগড়াছড়ি

• খুলনা

জেলা অনুসারে

বাংলাদেশের সবচেয়ে

বেশি বনভূমি আছে



বাংলাদেশের বন

- বিভাগ অনুসারে বাংলাদেশের সবচেয়ে বেশি বনভূমি → চট্টগ্রাম
বিভাগে
- বিভাগ অনুসারে বাংলাদেশের সবচেয়ে কম বনভূমি → রাজশাহী
বিভাগে
- দেশের ১ম কৃত্রিম বন - মিয়াওয়াকি ফরেস্ট (মিরসরাই, চট্টগ্রাম)

পাহাড়ি বন

অঞ্চল হিসেবে বাংলাদেশের বৃহত্তম বনভূমি

পার্বত্য চট্টগ্রাম অঞ্চলের বনভূমি

(বাংলাদেশের রাবার জোন হিসেবে পরিচিত – বান্দরবানের
বাইশারি অঞ্চল)

সুন্দরবন নিয়ে গুরুত্বপূর্ণ তথ্য

- সুন্দরবন ২টি দেশে অবস্থিত (বাংলাদেশ ও ভারত)।
- সুন্দরবনকে বাংলাদেশের ফুসফুস বলে।
- সুন্দরবন মোট ৫টি জেলায় বিস্তৃত (সাতক্ষীরা, খুলনা, বাগেরহাট, পটুয়াখালী, বরগুনা)। সুন্দরবনের ৬২% বাংলাদেশের মধ্যে পড়েছে।
- বাংলাদেশের জাতীয় বন/একক বৃহত্তম বনভূমি/পৃথিবীর বৃহত্তম ম্যানগ্রোভ বন/বাদাবন/চিরহরিৎ বন।
- বিশ্ব ঐতিহ্য এলাকা ঘোষণা করা হয়: ৬ ডিসেম্বর, ১৯৯৭ সালে।
- রাসসার সাইট হিসেবে হিসেবে স্বীকৃতি পায়: ২১ মে, ১৯৯২ সালে।

ক্যামেরা ট্র্যাপিং

সুন্দরবনের বাঘ গণনায়

ব্যবহৃত পদ্ধতি- ক্যামেরা

ট্র্যাপিং

(পূর্বে ব্যবহৃত - পাগ মার্ক)



সুন্দরবনে বাঘের সংখ্যা

১২৫

UNESCO Heritage

UNESCO ঘোষিত বিশ্ব ঐতিহ্য ৩ টি

- Cultural Heritage: ২ টি
- Natural Heritage: ১ টি

UNESCO (Cultural Heritage)

- ~~ষাট~~ গম্বুজ মসজিদ (মসজিদের শহর
বাগেরহাট)
- ~~পাহাড়পুর~~ বৌদ্ধ বিহার

UNESCO (Natural Heritage)

সুন্দরবন



UNESCO (Intangible Heritage) – (৫টি)

• বাউল গান

• জামদানী শাড়ি

• মঙ্গল শোভাযাত্রা

• সিলেটের ঐতিহ্যবাহী শীতলপাটি

• রিকশা ও রিকশাচিত্র (সর্বশেষ- ২০২৩ সালে)

সর্বশেষ
সংস্কৃতির
প্রতীক

Memory of the World International Register
(Documentary Heritage)

৭ই মার্চের ঐতিহাসিক ভাষণ

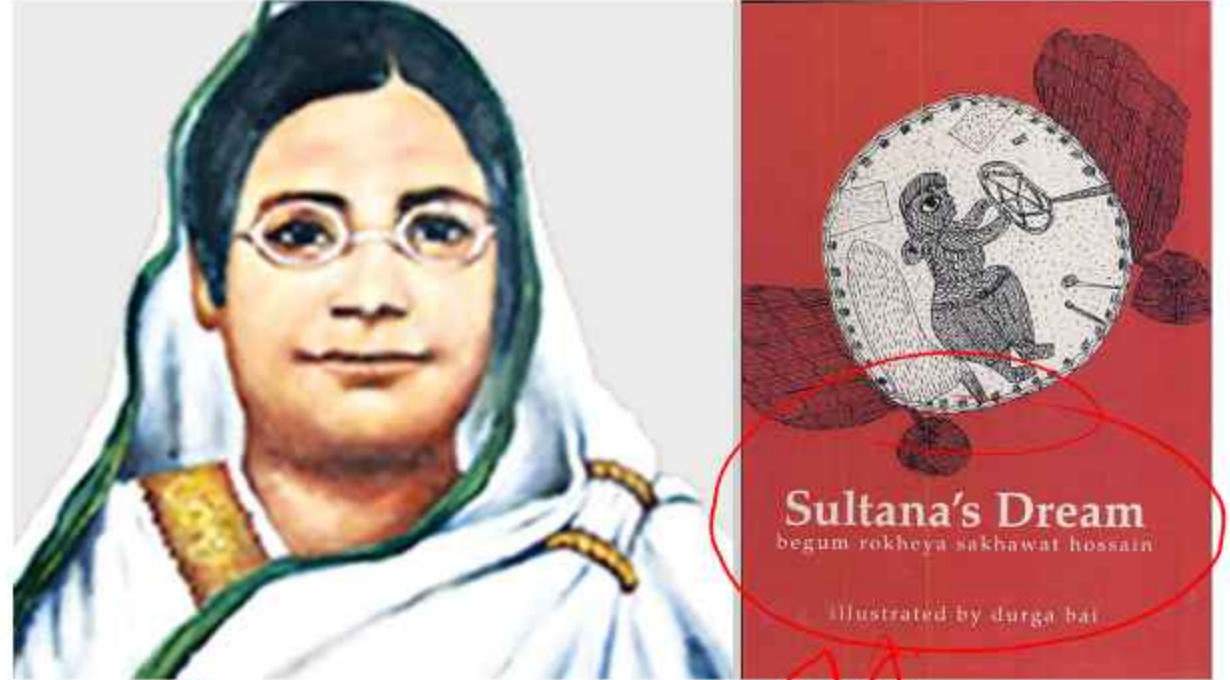
UNESCO's Memory of the
World Committee for Asia
and the Pacific (MOWCAP)

Regional Register এ

বাংলাদেশের প্রথম প্রামাণ্য ঐতিহ্য

Sultana's
Dream

→ সুলতানা
হোসেন



পরীক্ষায় আসা কিছু তথ্য

- শালবৃক্ষের জন্য বিখ্যাত – মধুপুর ও ভাওয়ালের বনভূমি
- বাংলাদেশে তুলা চাষের জন্য সবচেয়ে উপযোগী – যশোর
- দীর্ঘতম গাছের নাম – বৈলাম
- বাংলাদেশের জাতীয় উদ্যান – বোটানিক্যাল গার্ডেন
- বাংলাদেশের কৃষি জাদুঘর – বাংলাদেশ কৃষি বিশ্ববিদ্যালয়ে

ধন্যবাদ

শ্রীমঙ্গল
কেন্দ্র