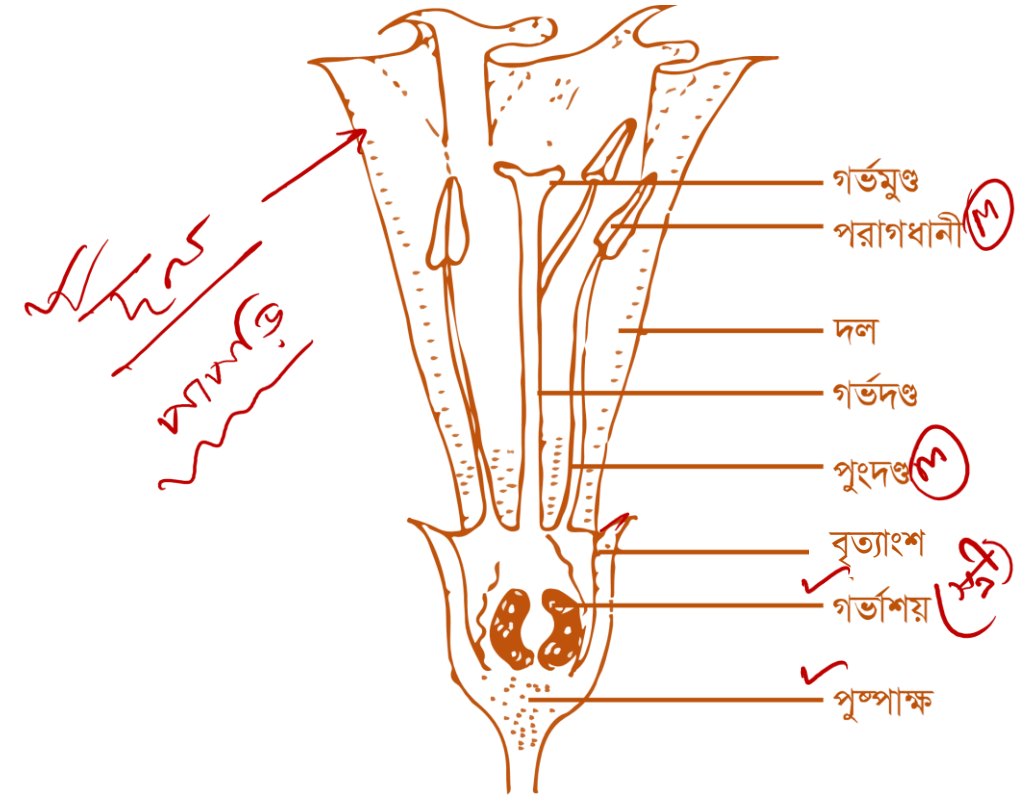
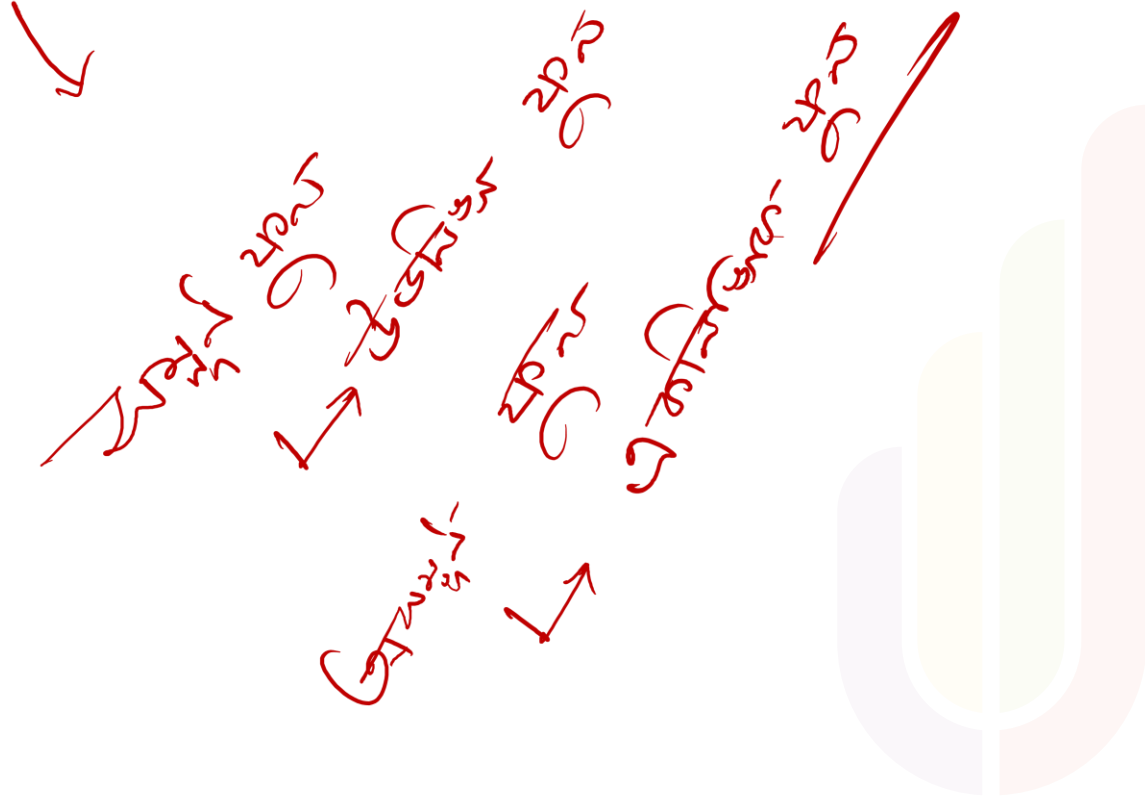






## ☐ ফুল

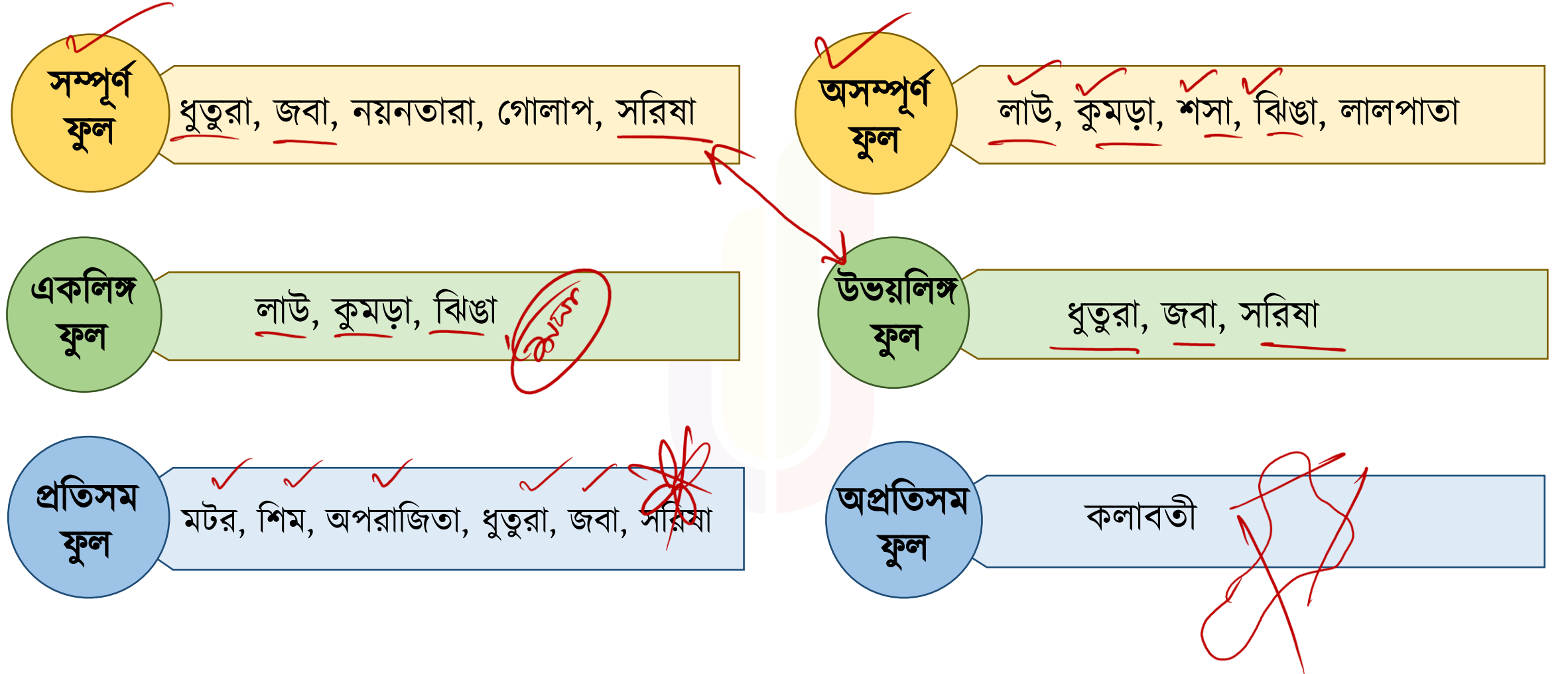


চিত্র: একটি ফুলের বিভিন্ন অংশ



# উদ্ভিদের অঙ্গসংস্থান

## □ ফুলের শ্রেণিবিভাগ



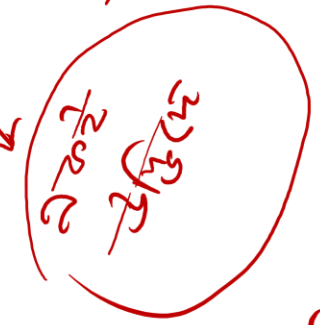


# উদ্ভিদের অঙ্গসংস্থান

## □ পরাগায়ন:

২০° জম  
১০° জম  
১০° জম  
১০° জম

## ❖ লুলুপুলুপুলু



## ❖ পর-পরাগায়ন



বায়ু পরাগায়ন

খান, জম, ১০° জম

পতঙ্গ পরাগায়ন

উদ্ভিদ  
উদ্ভিদ  
উদ্ভিদ  
উদ্ভিদ

প্রাণী পরাগায়ন

উদ্ভিদ #  
উদ্ভিদ #

পানি পরাগায়ন

উদ্ভিদ





## □ ফলের প্রকারভেদ



প্রকৃত  
ফল



অপ্রকৃত  
ফল



প্রকৃত ফল (মটর )



অপ্রকৃত ফল (ডুমুর )



# উদ্ভিদের অঙ্গসংস্থান

➤ সরল ফল

↓  
সিম  
Maximum



আম

➤ গুচ্ছ ফল

↓  
সিম  
Multiple



শরীফা

➤ যৌগিক ফল

↓  
সিম  
Multiple



আনারস



+





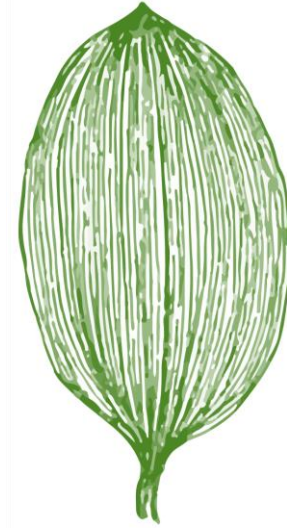
## □ পাতা



সরল পত্র



যৌগিক পত্র



সমান্তরাল  
শিরাবিন্যাস

↓  
সমন্বিত



জালিকা  
শিরাবিন্যাস

↓  
সমন্বিত



## □ কাণ্ড

### □ পরিবর্তিত কাণ্ড

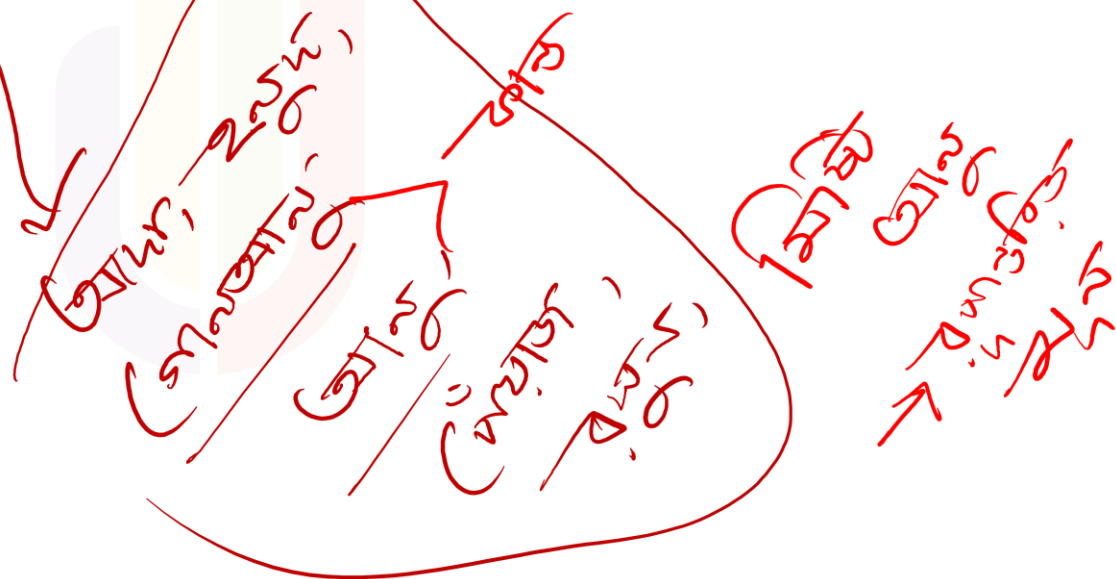
ভূ-নিম্নস্থ পরিবর্তিত কাণ্ড

অর্ধ-বায়বীয় পরিবর্তিত কাণ্ড

বায়বীয় পরিবর্তিত কাণ্ড



চিত্র: পরিবর্তিত কাণ্ড (আদা ও গোলআলু)

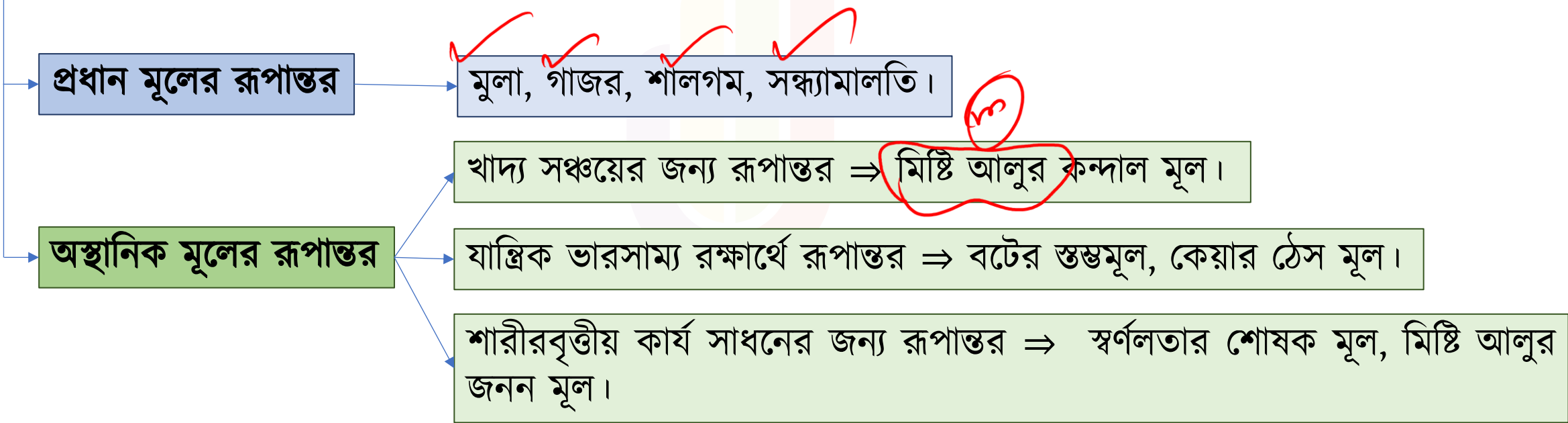




## □ মূল



## পরিবর্তিত মূল





## □ মূল



গুঁড়িকন্দ



কেয়ার ঠেস মূল



বটের স্তম্ভ মূল



শ্বাস মূল

চিত্র: পরিবর্তিত অবস্থানিক মূল



## □ অঙ্কুরোদগম





# উদ্ভিদের শারীরবৃত্তীয় কাজ

## □ সালোকসংশ্লেষণ



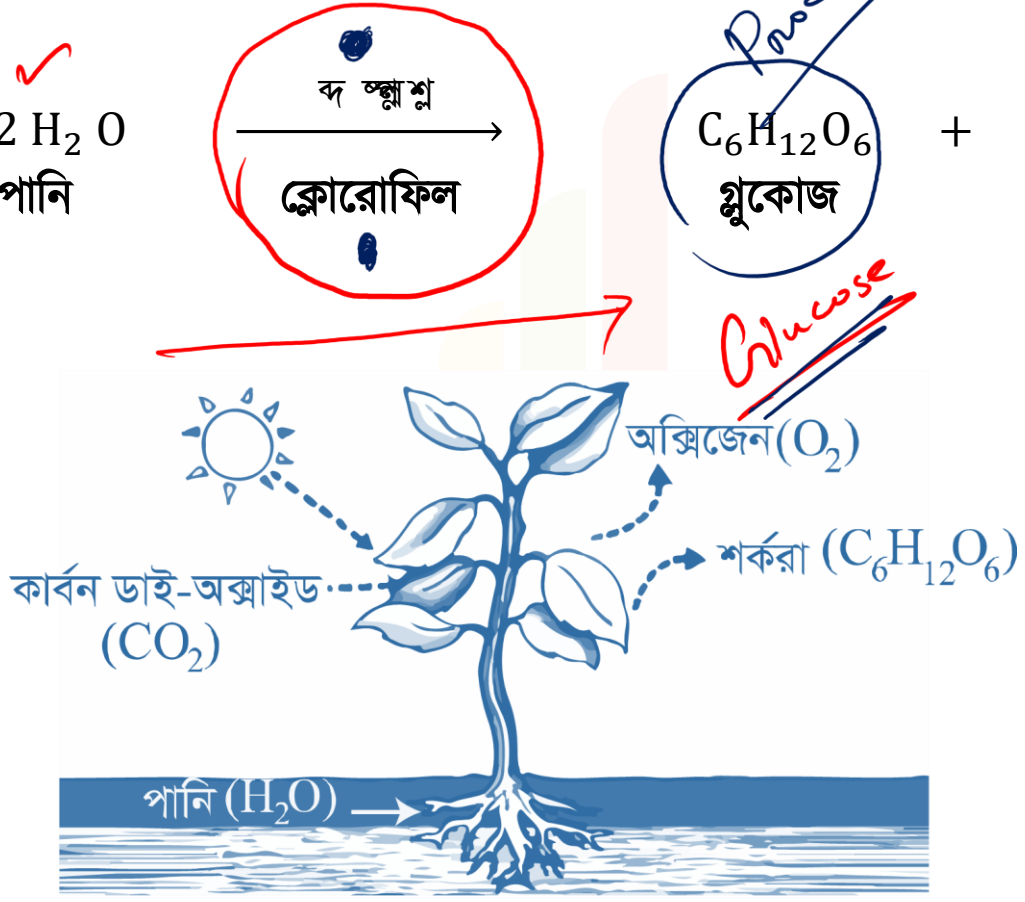
$\text{CO}_2$

X

$\text{H}_2\text{O}$

Glucose

উৎপাদিত



চিত্র: উদ্ভিদের সালোকসংশ্লেষণ

# উদ্ভিদের শারীরবৃত্তীয় কাজ

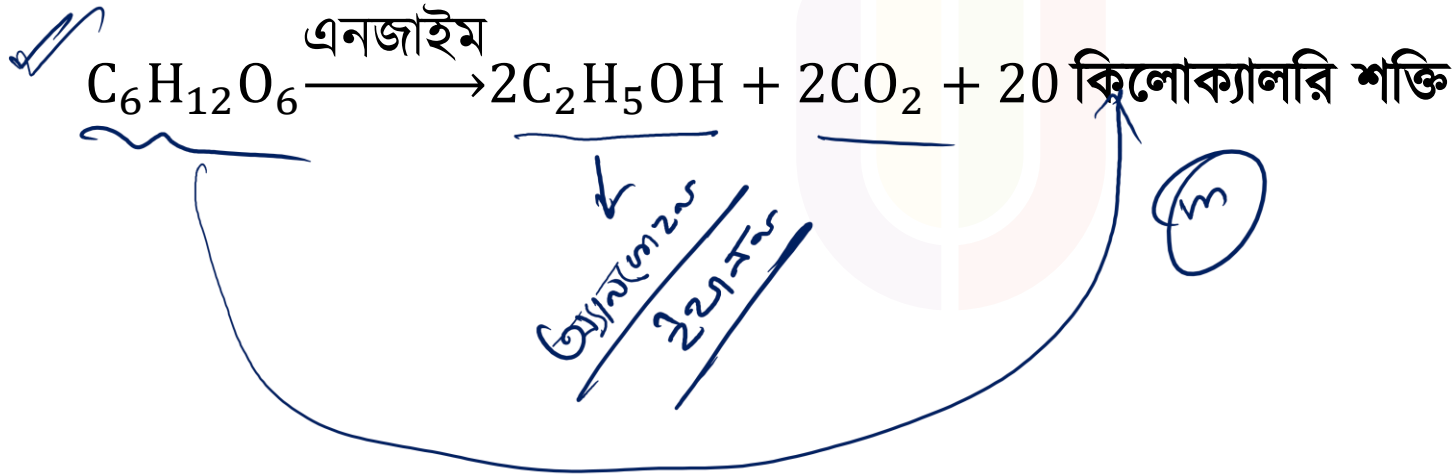
□ শ্বসন



➤ সবাত শ্বসন:



➤ অবাত শ্বসন:

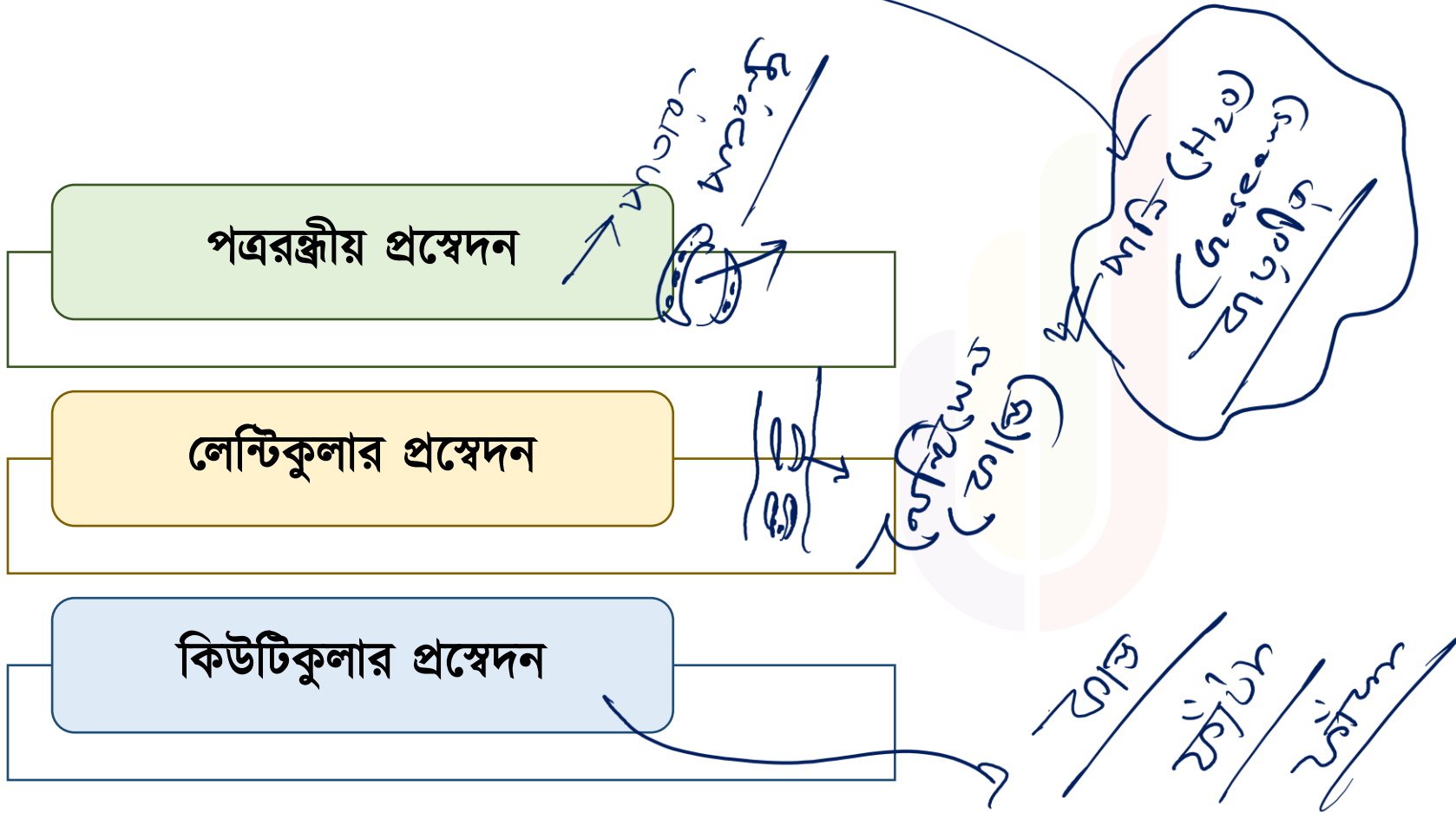




# উদ্ভিদের শারীরবৃত্তীয় কাজ

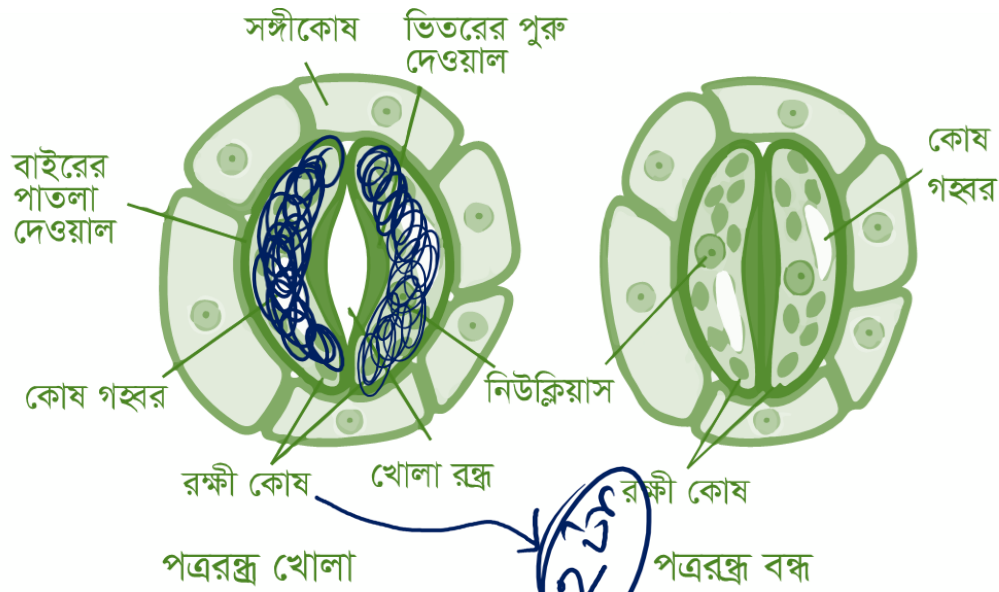


## □ প্রস্বেদন



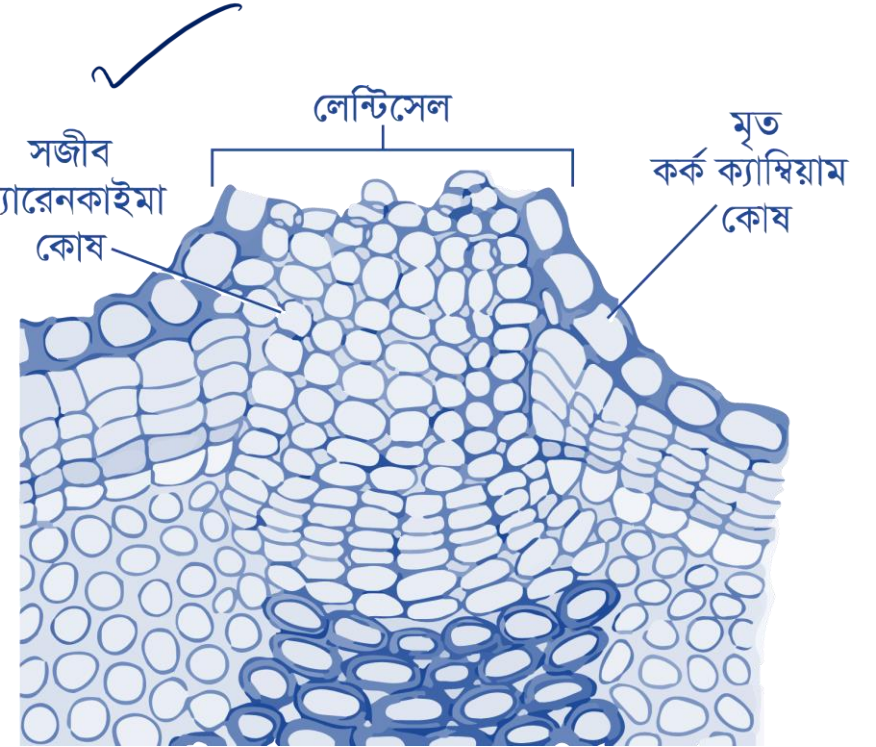


# উদ্ভিদের শারীরবৃত্তীয় কাজ



চিত্র: পত্ররন্ধ্রীয় প্রস্বেদন

২৬৮



চিত্র: লেন্টিকুলার প্রস্বেদন



# POLL QUESTION-01



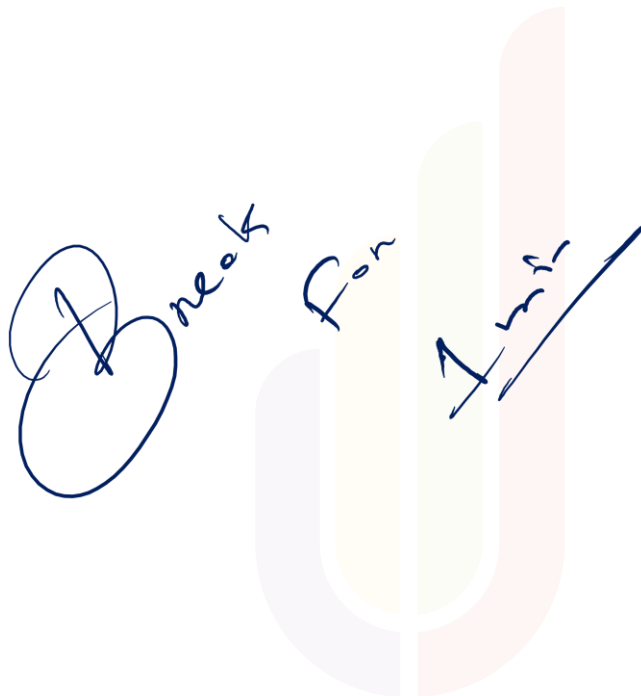
❖ নিচের কোনটি ব্যতিক্রমী ফুল?

(a) লাউ

(b) কুমড়া

(c) ঝিঙ্গা

✓(d) জবা



□ অঙ্গ বা অর্গান



অঙ্গ

এক বা একাধিক টিস্যু নিয়ে গঠিত

বাহ্যিক অঙ্গ

অভ্যন্তরীণ অঙ্গ

চোখ, কান, হাত

যকৃৎ, অগ্ন্যাশয়, প্লীহা, ফুসফুস

□ তন্ত্র

RBC

বাসনাময়  
সিস্টেম

ল্যাবরেটরি  
of  
Body

শেত (Fat)  
oily foods

RBC-সংক্রান্ত  
RBC-খণ্ড

Insulin

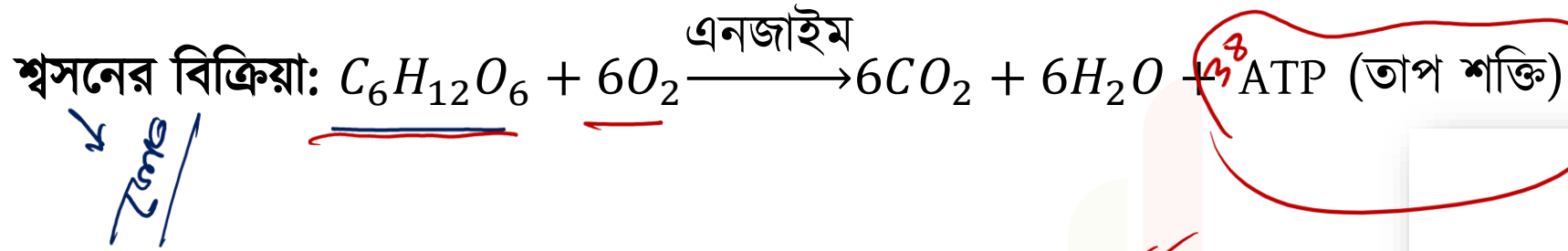
Glucose

Glucose + O<sub>2</sub>  
= 38ATP

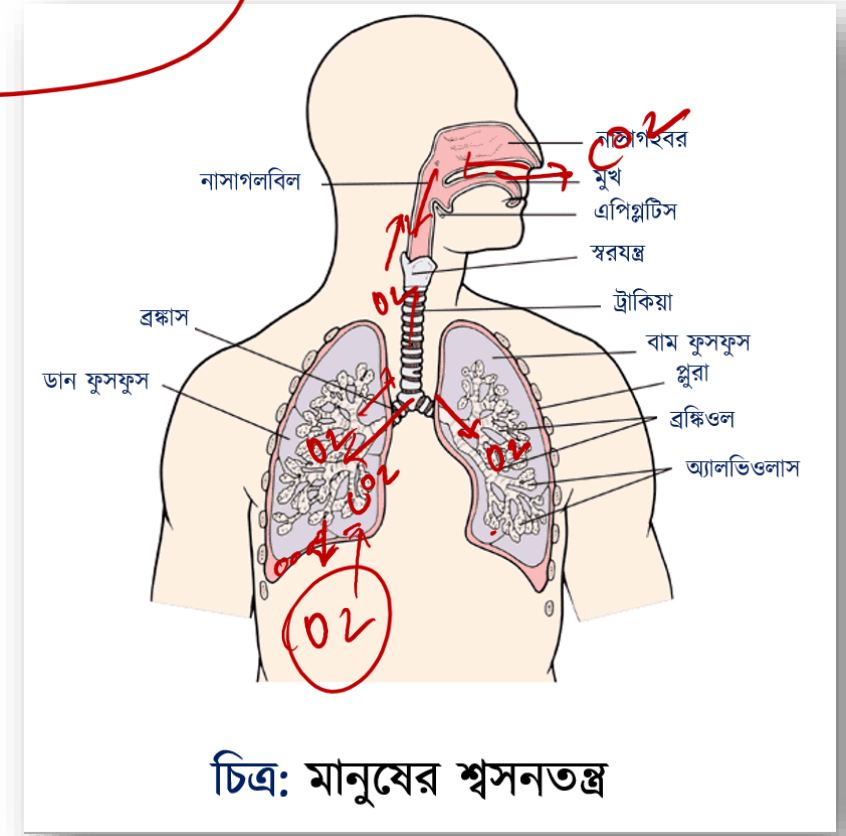
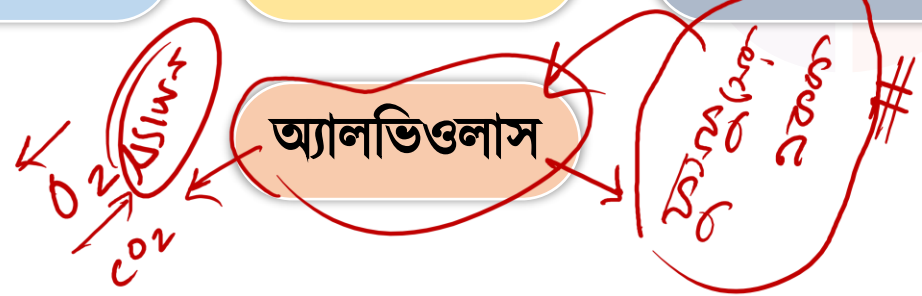
Diabetes



## শ্বসনতন্ত্র



### শ্বসনতন্ত্রের অঙ্গসমূহ



চিত্র: মানুষের শ্বসনতন্ত্র

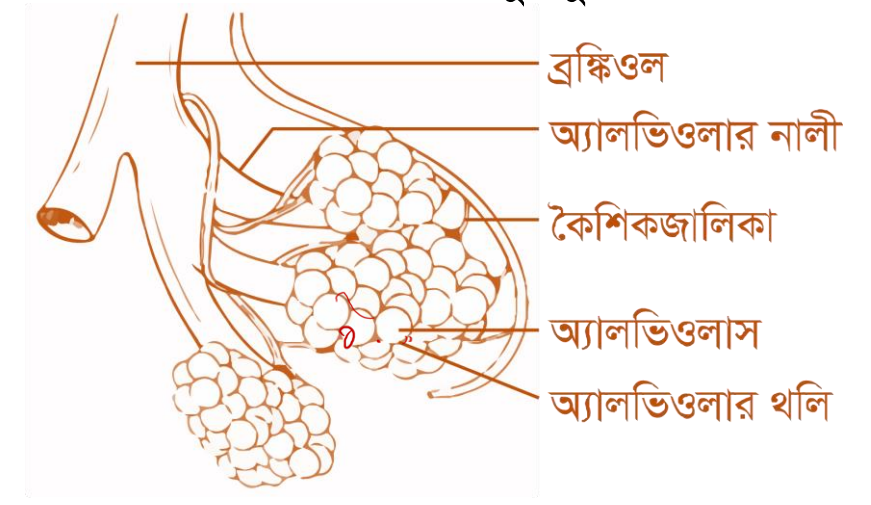
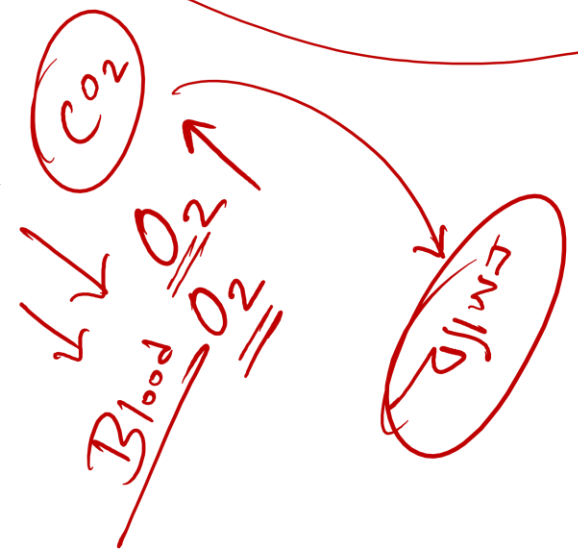


- ☐ শ্বসনতন্ত্র
- ✓ ফুসফুস



চিত্র: ফুসফুস

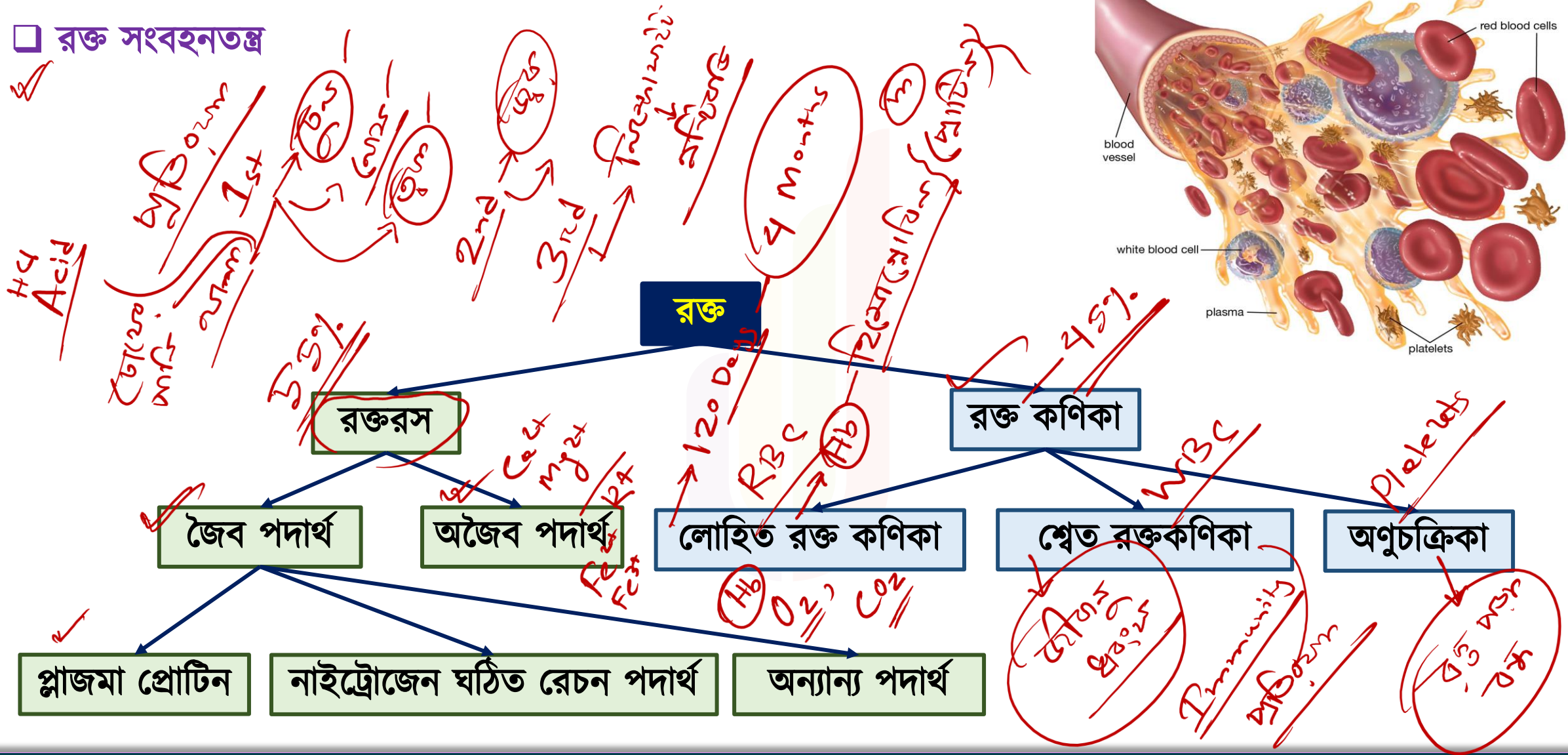
- ✓ অ্যালভিওলাস





# মানব শারীরতত্ত্ব

## রক্ত সংবহনতন্ত্র





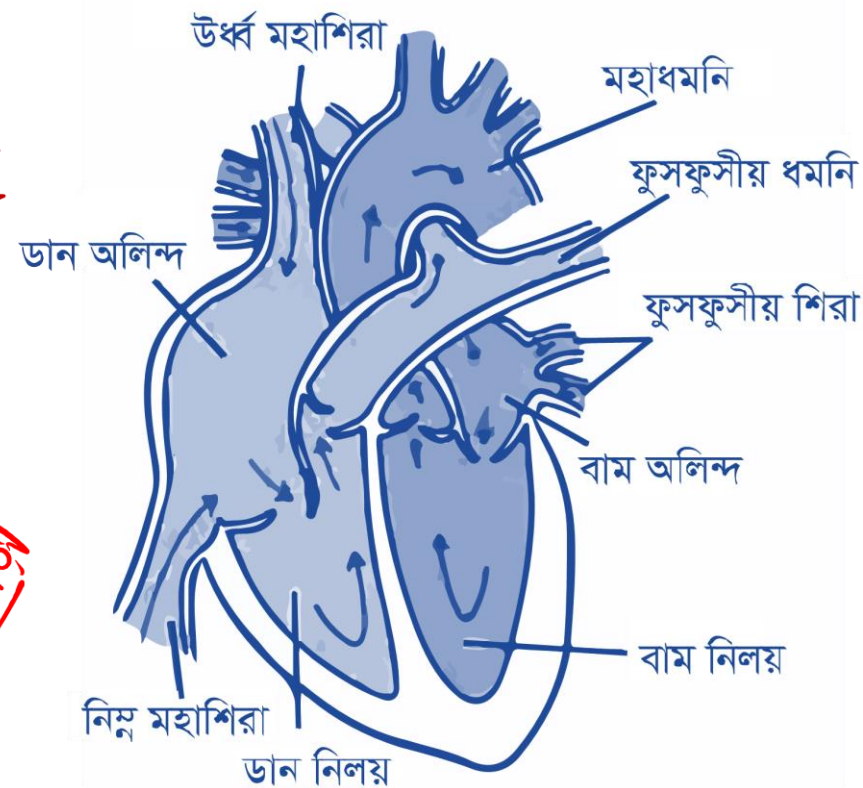
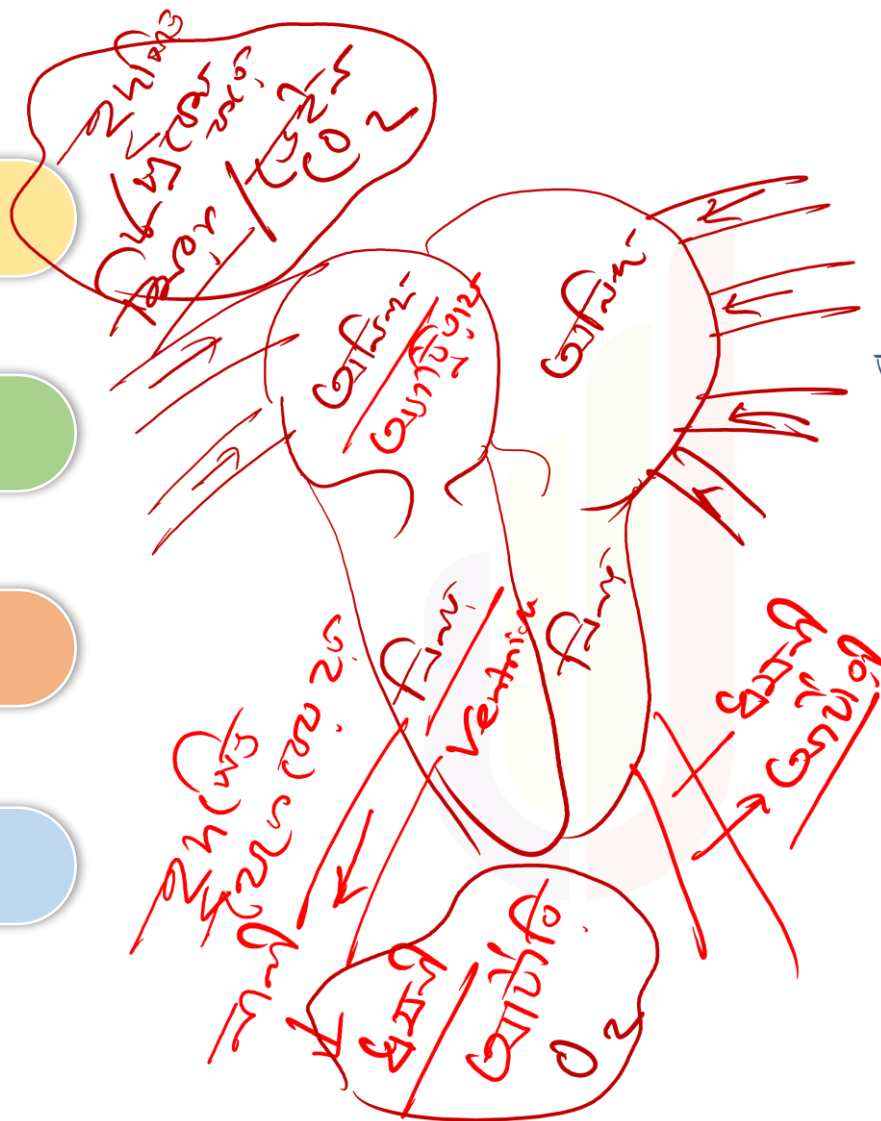
## □ হৃৎপিণ্ড

ডান অলিন্দ

বাম অলিন্দ

ডান নিলয়

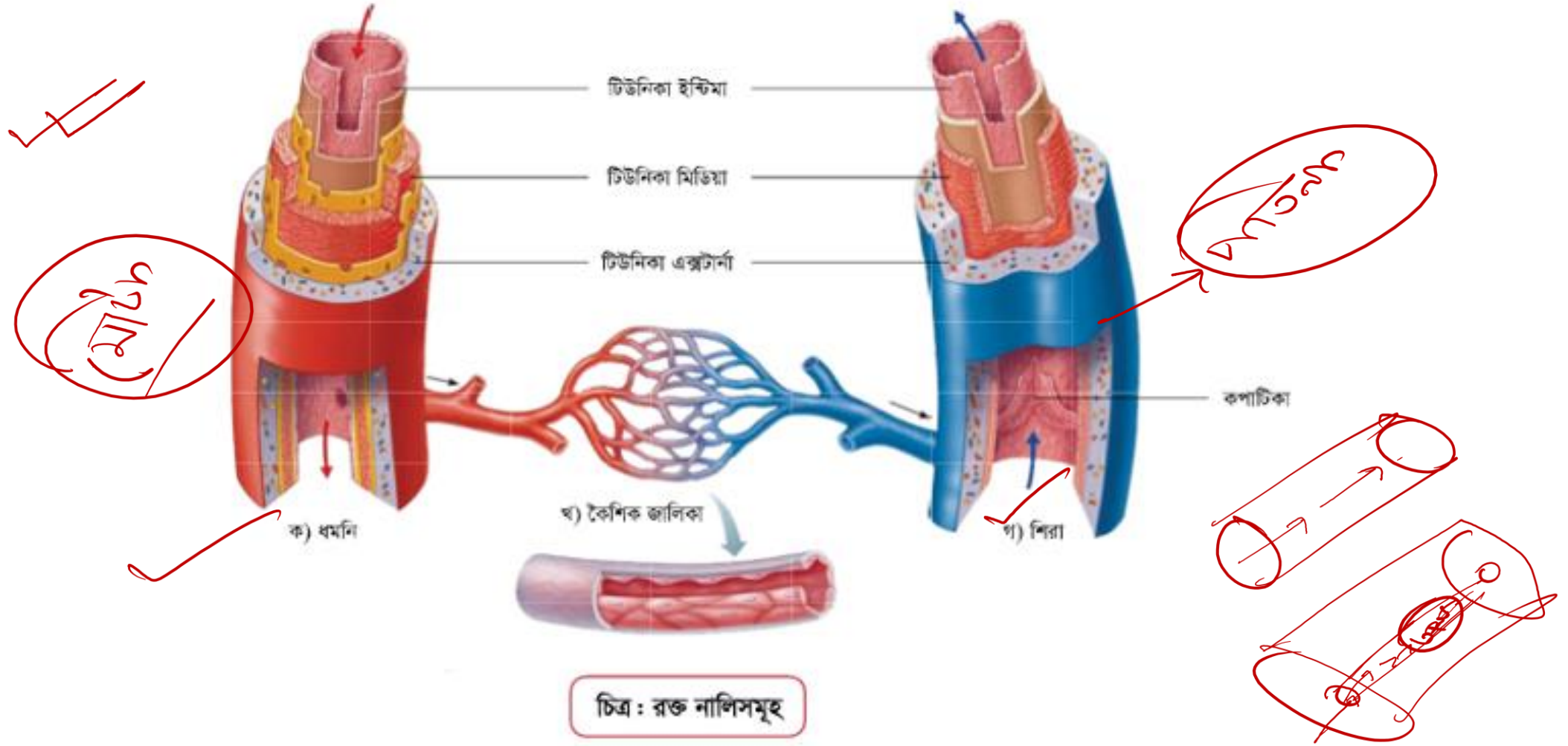
বাম নিলয়



চিত্র: মানুষের হৃৎপিণ্ড

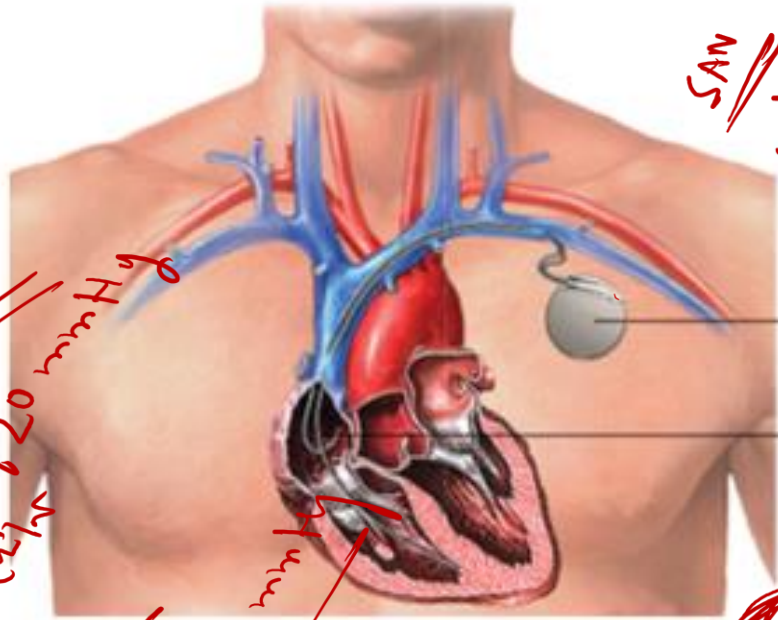


# মানব শারীরতত্ত্ব





# মানব শারীরতত্ত্ব



পেসমেকার

পেসমেকারের তার (লিড)



খ) করোনারি স্টেন্টিং



ক) পেসমেকার



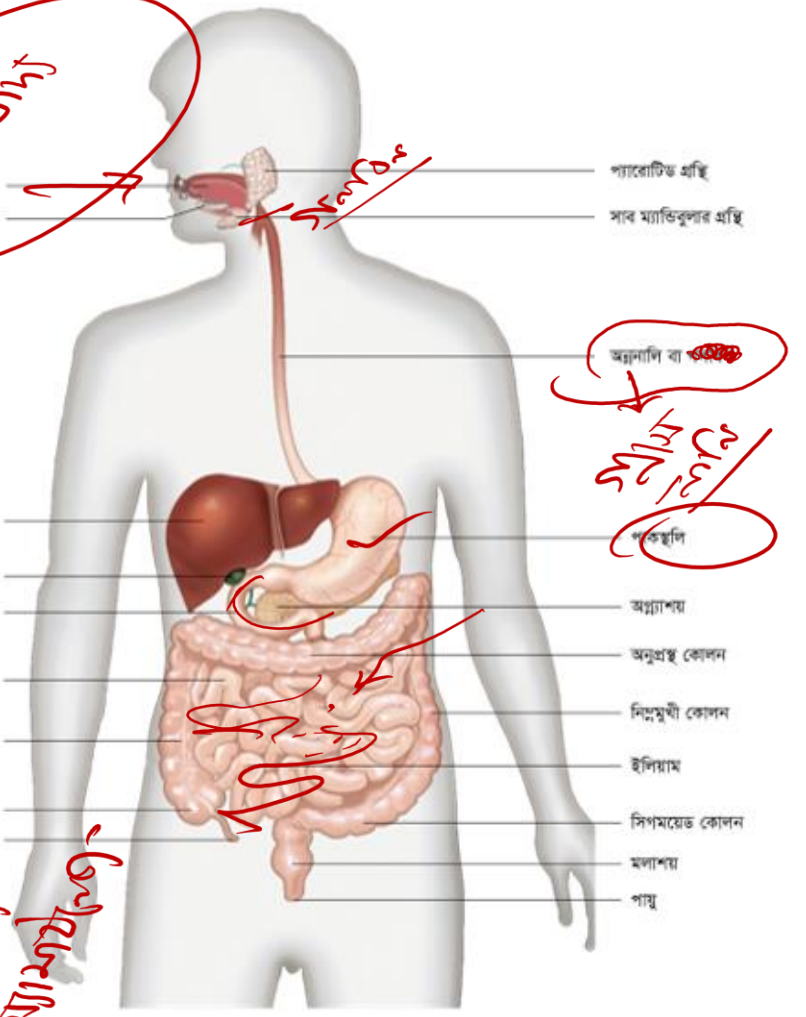
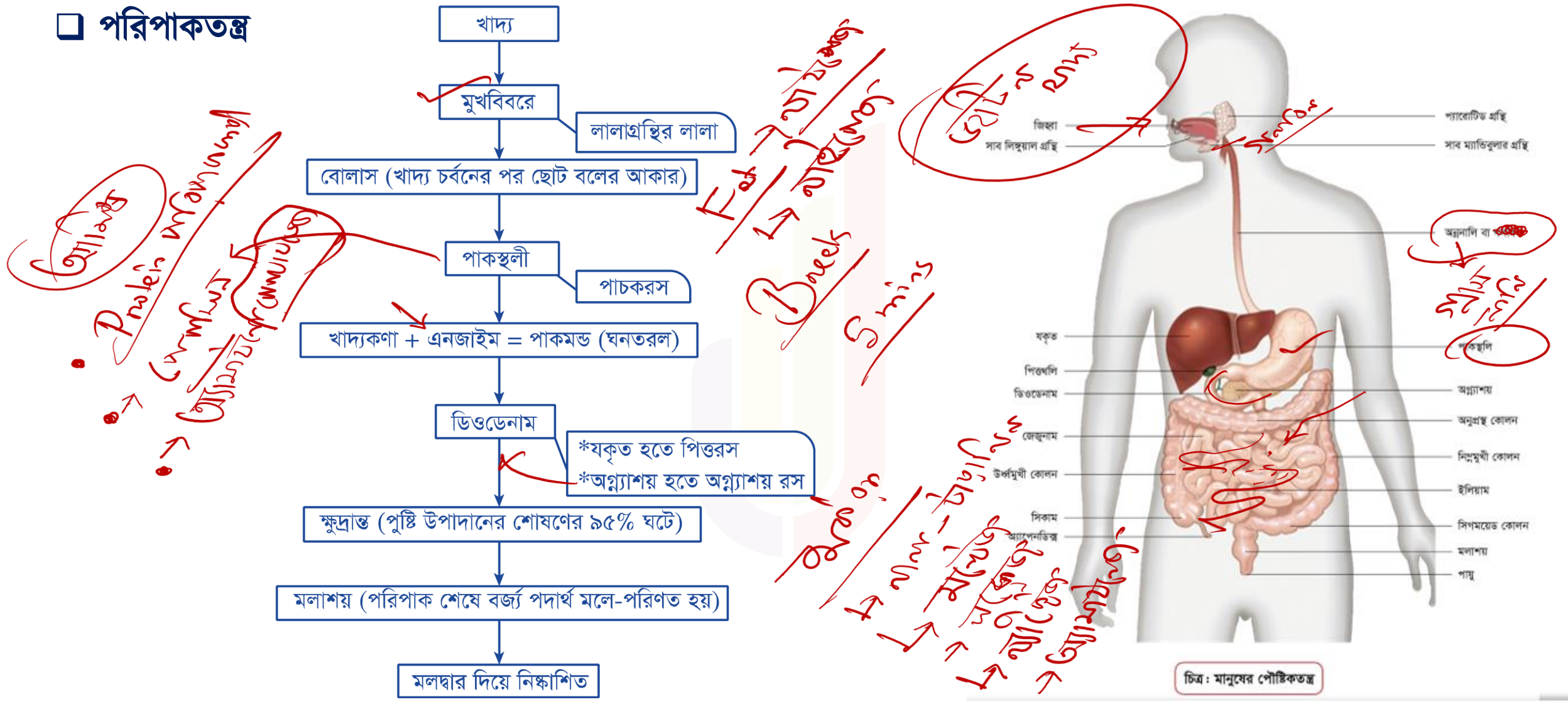
চিত্র : হৃদরোগের চিকিৎসা





# মানব শারীরতত্ত্ব

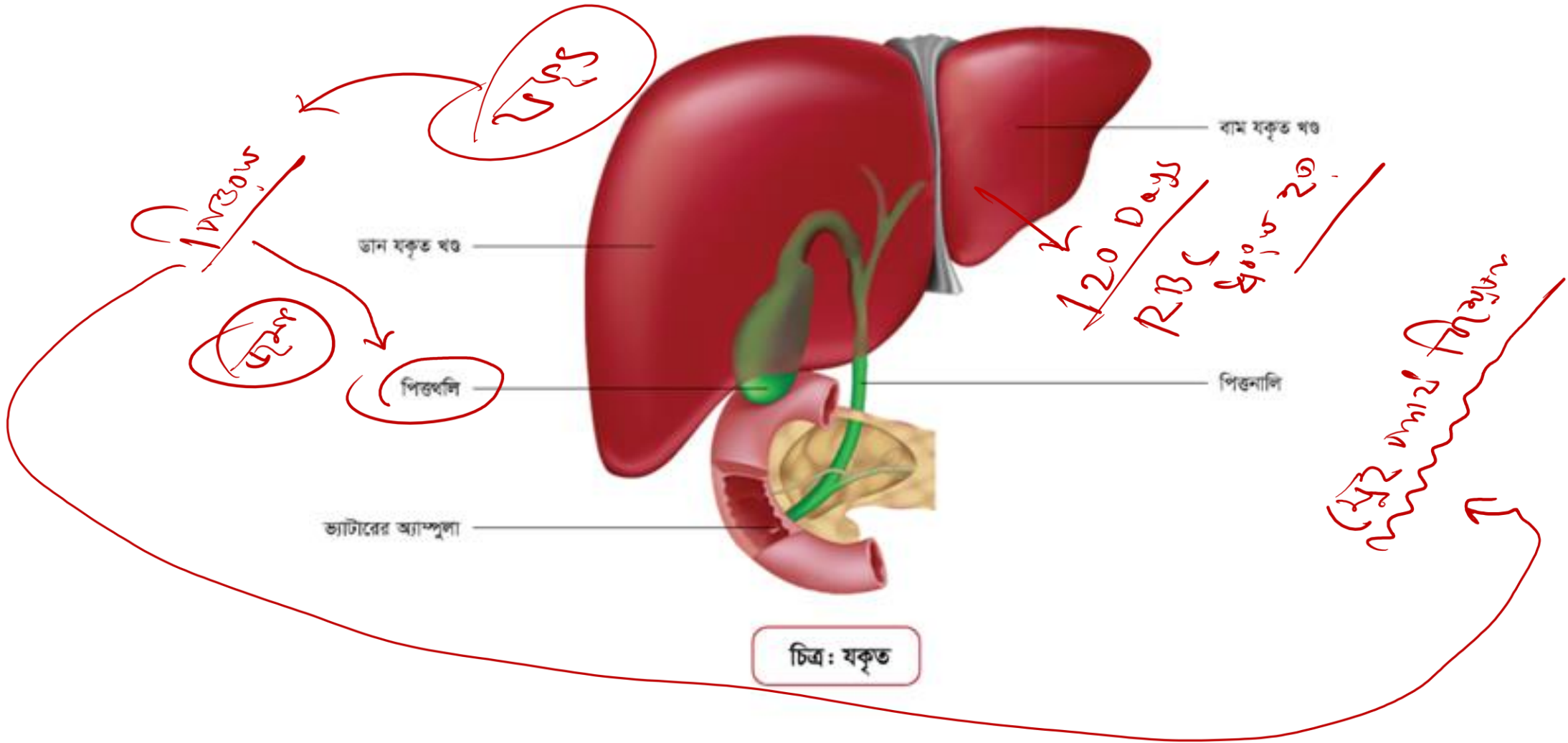
## পরিপাকতন্ত্র



চিত্র: মানুষের পৌষ্টিকতন্ত্র

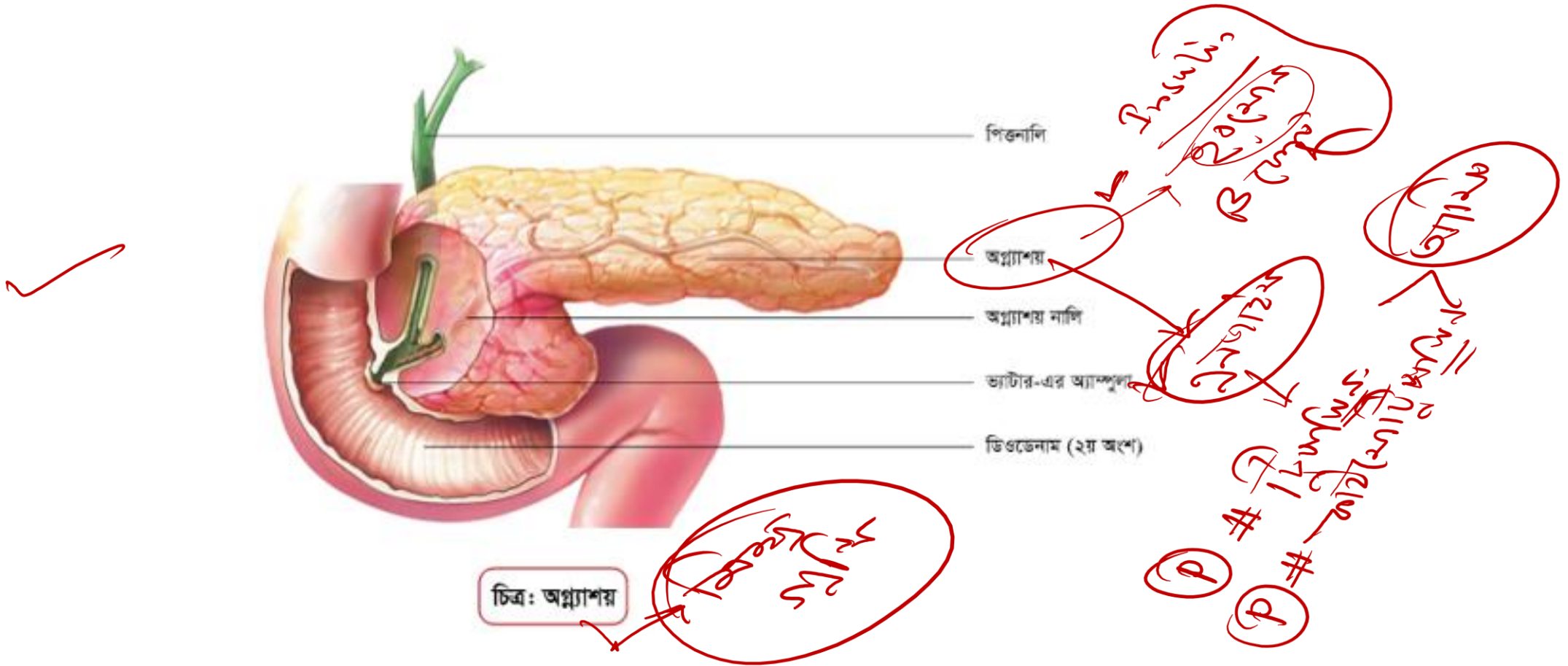


# মানব শারীরতত্ত্ব



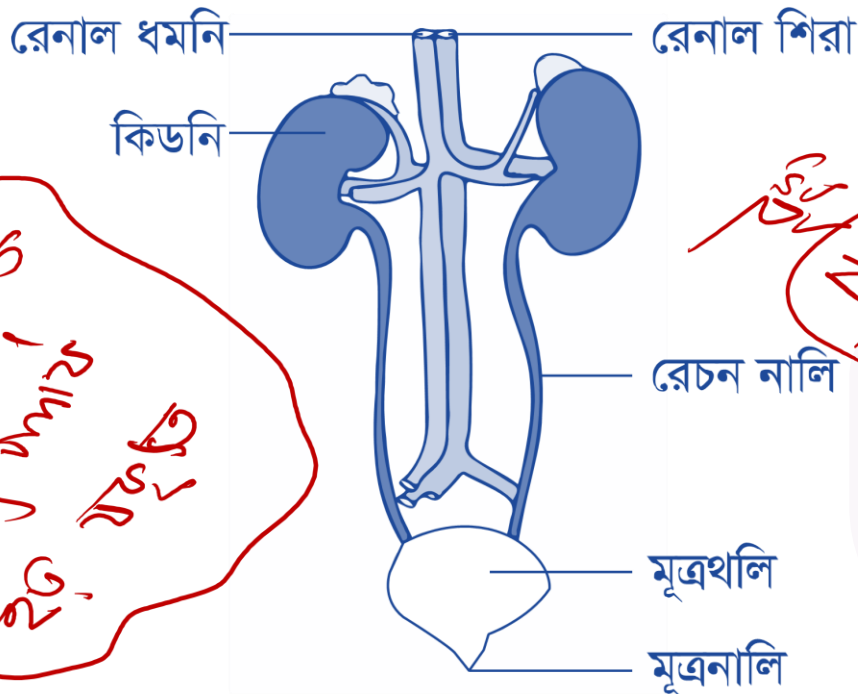
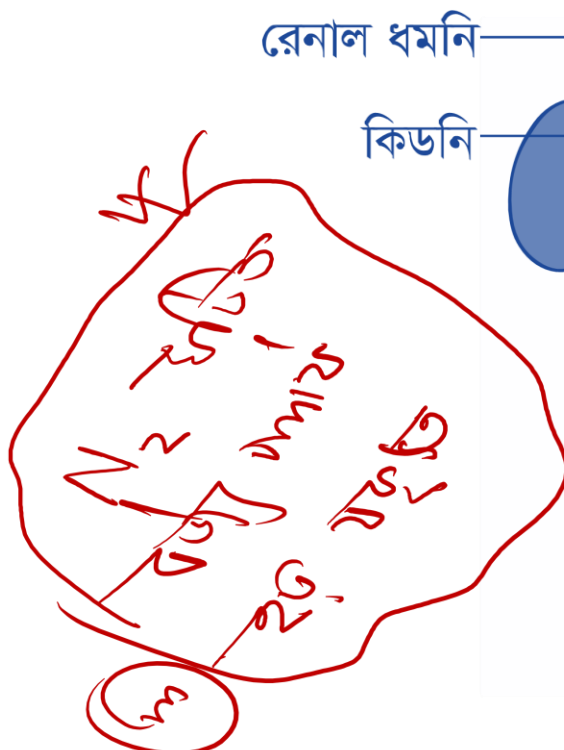


# মানব শারীরতত্ত্ব

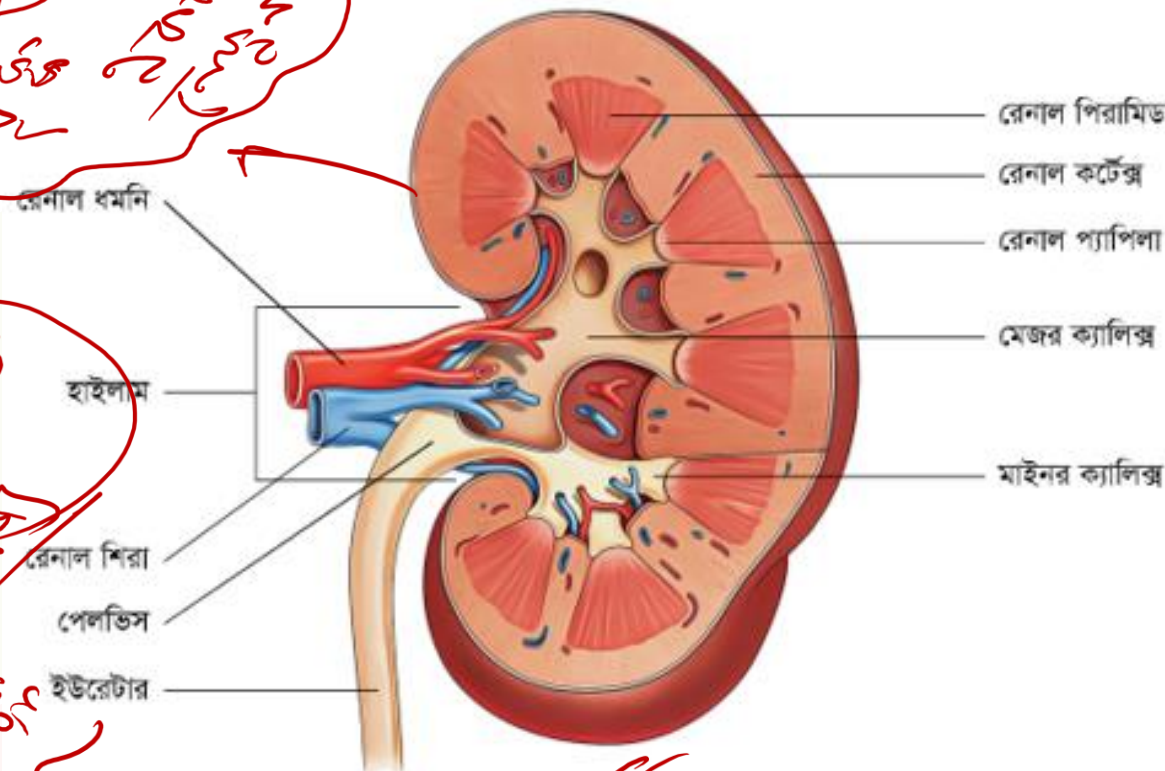
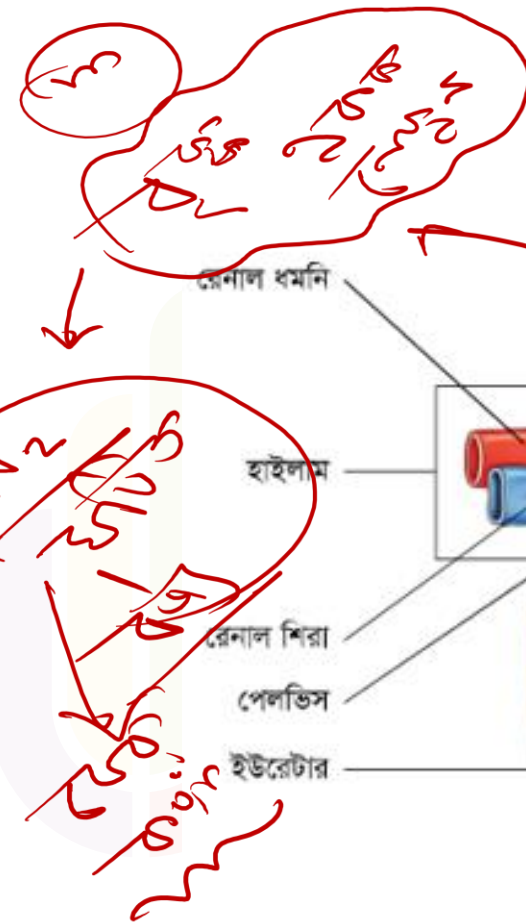




## □ রেচনতন্ত্র



চিত্র: রেচনতন্ত্র

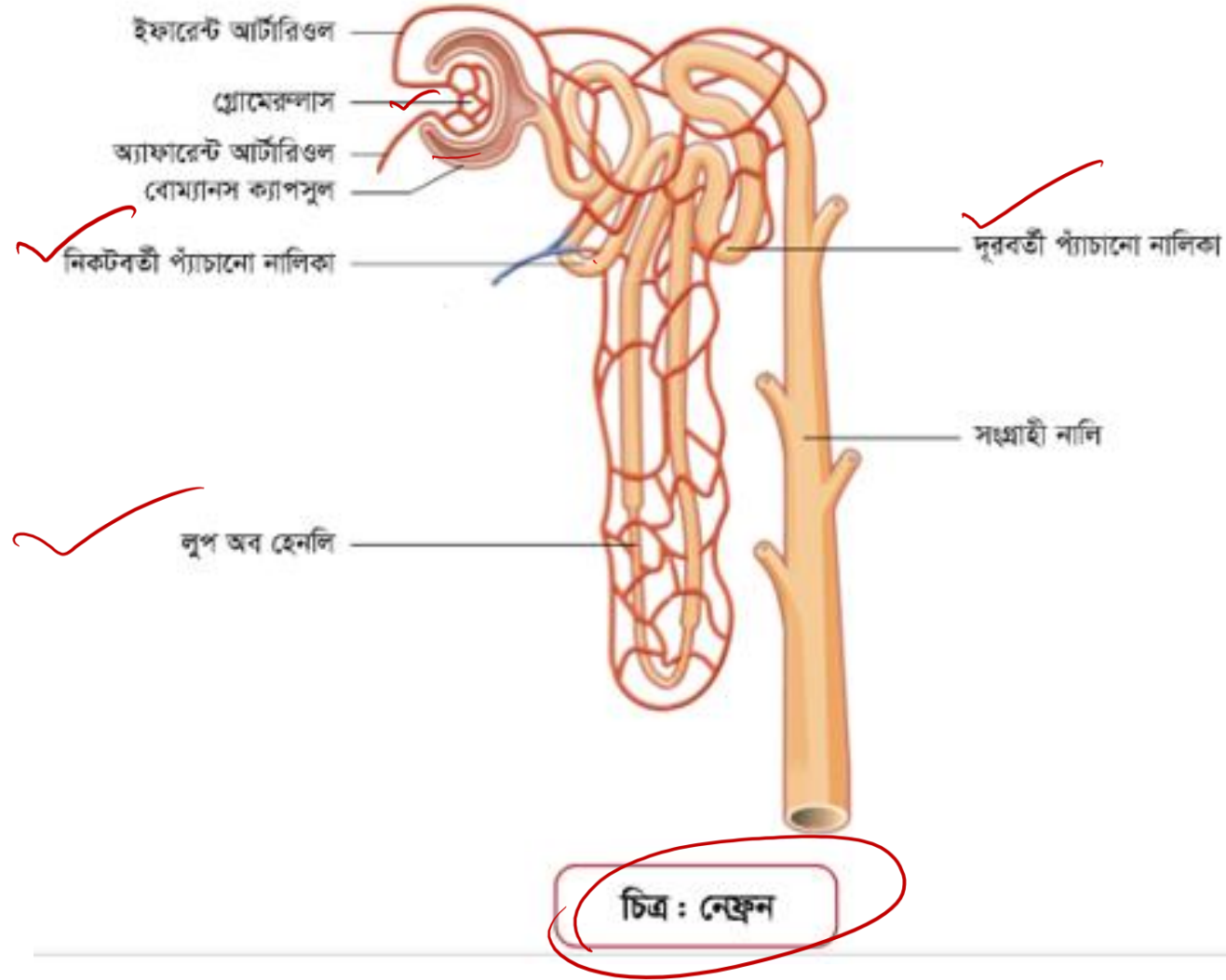


চিত্র : বৃক্কের লম্বচ্ছেদ



## □ রেচনতন্ত্র

৩





# POLL QUESTION-02



❖ প্রতি হৃৎচক্রের গড় সময়-

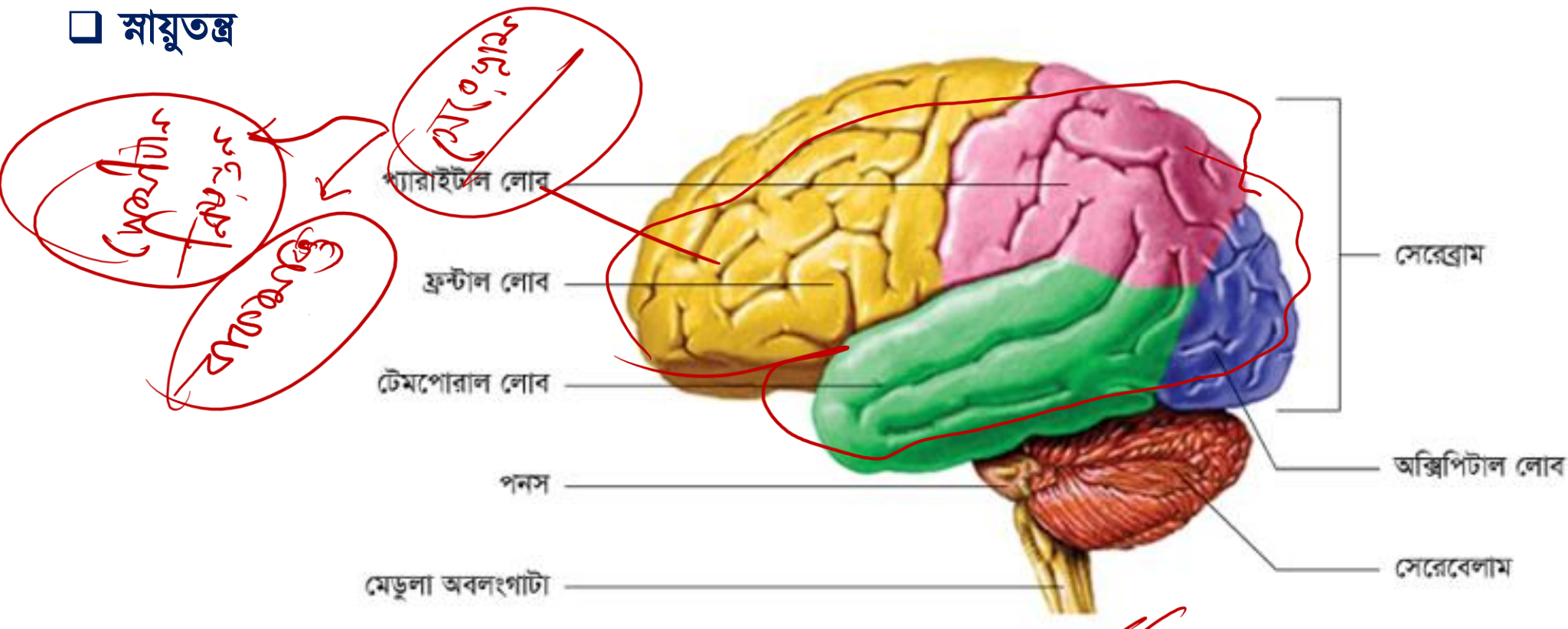
- (a) ১ সেকেন্ড
- (b) ০.৭৫ সেকেন্ড
- (c) ০.৮ সেকেন্ড
- (d) ০.৭২ সেকেন্ড







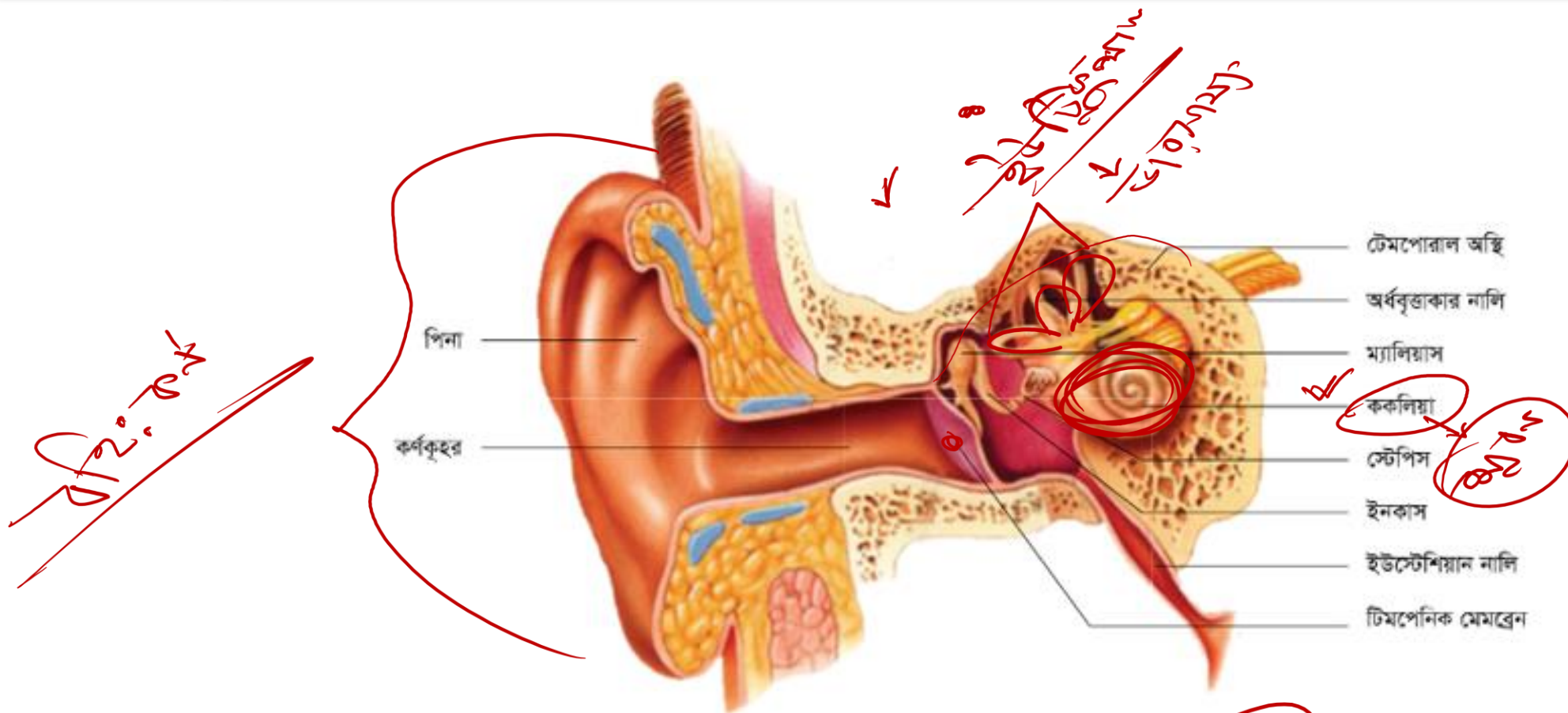
## □ স্নায়ুতন্ত্র



চিত্র : মস্তিষ্ক



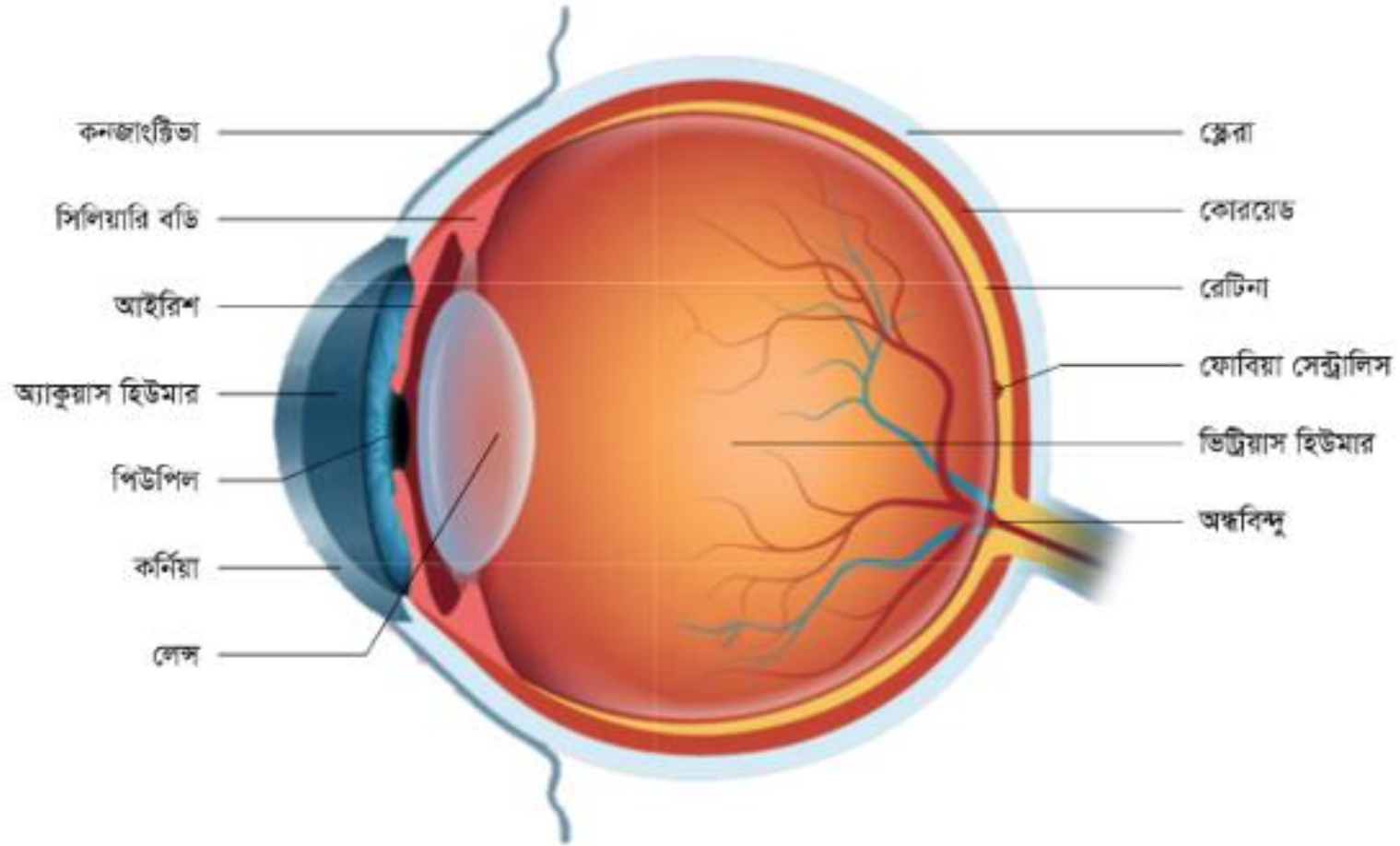
# মানব শারীরতত্ত্ব



চিত্র : মানুষের কানের গঠন



# মানব শারীরতত্ত্ব

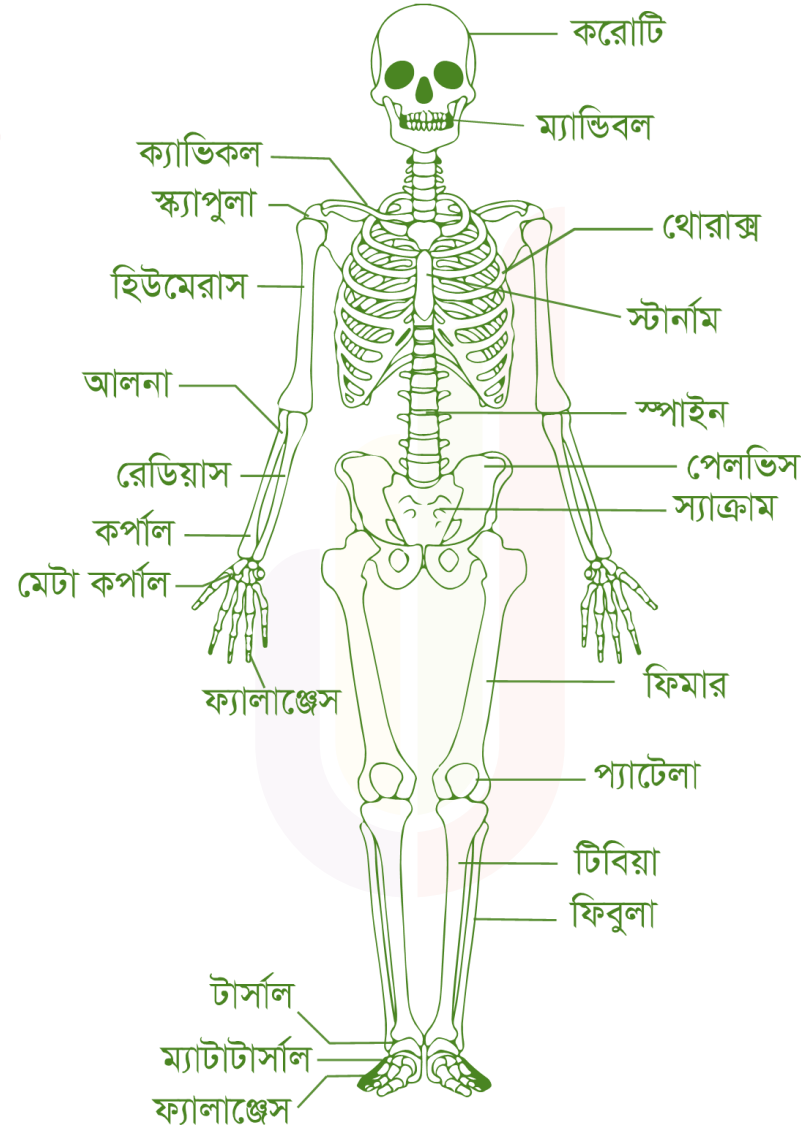
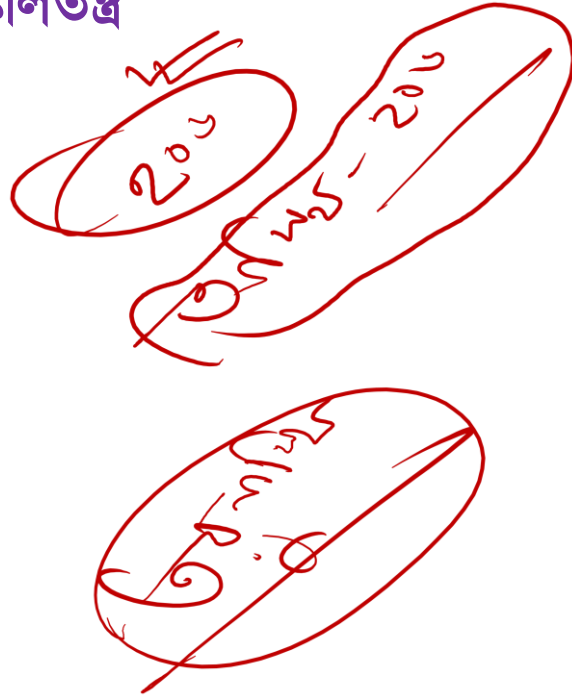


চিত্র : মানুষের চোখের গঠন



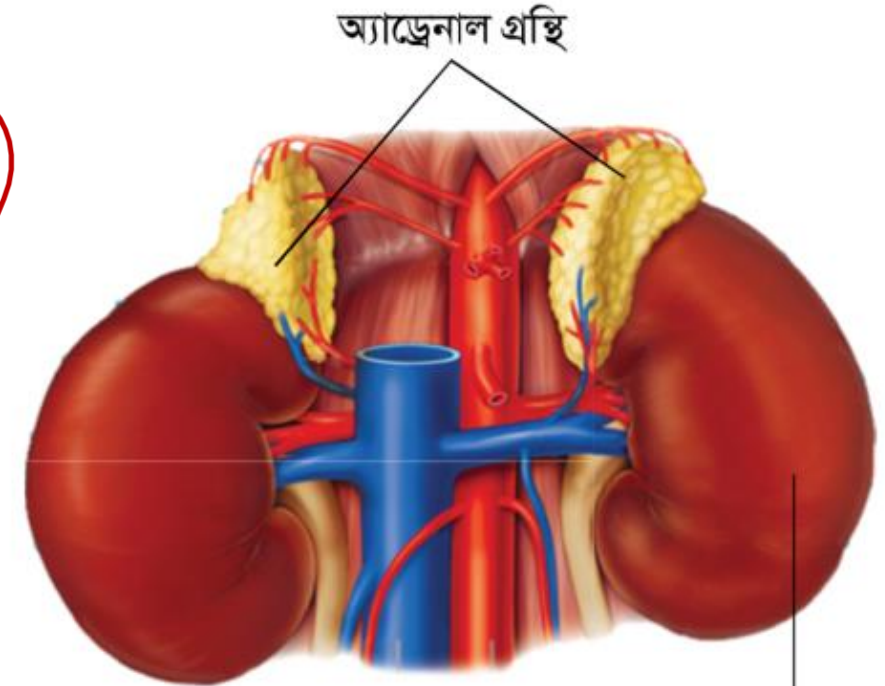
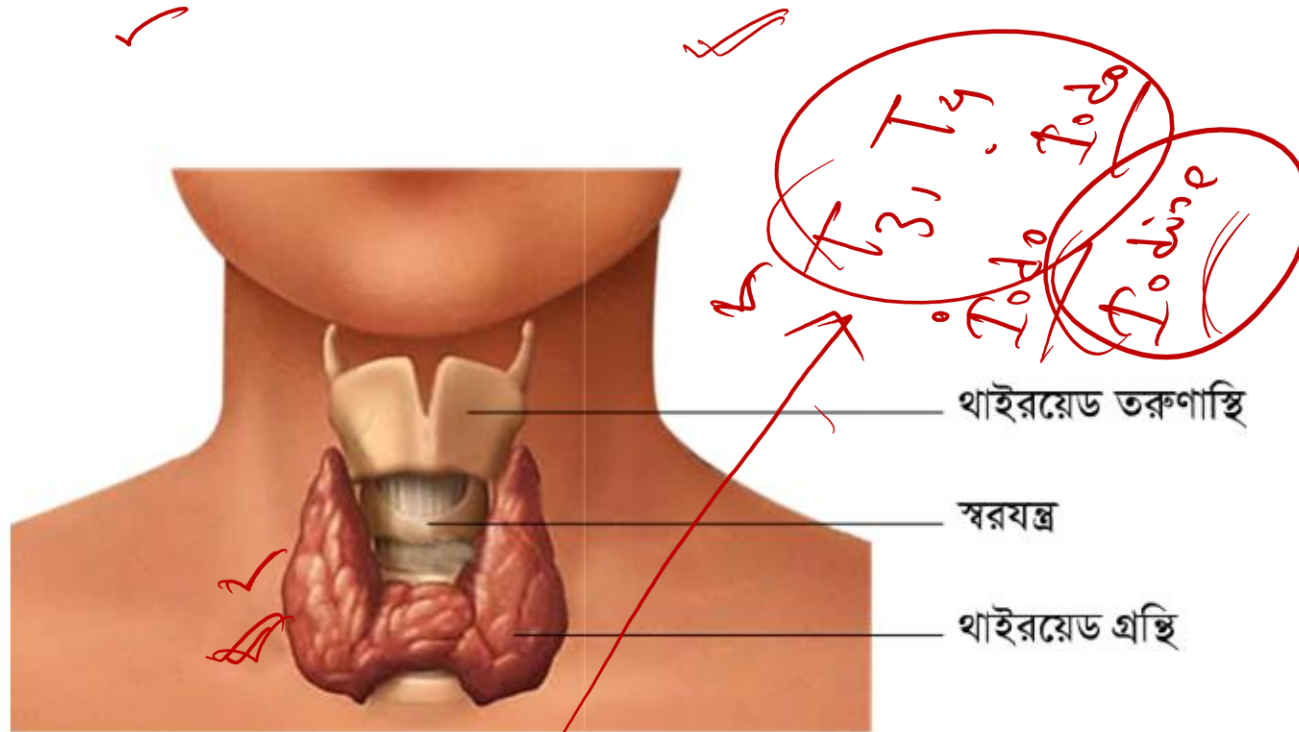
# মানব শারীরতত্ত্ব

## □ কঙ্কালতন্ত্র





# মানব শারীরতত্ত্ব



ক) থাইরয়েড গ্রন্থি

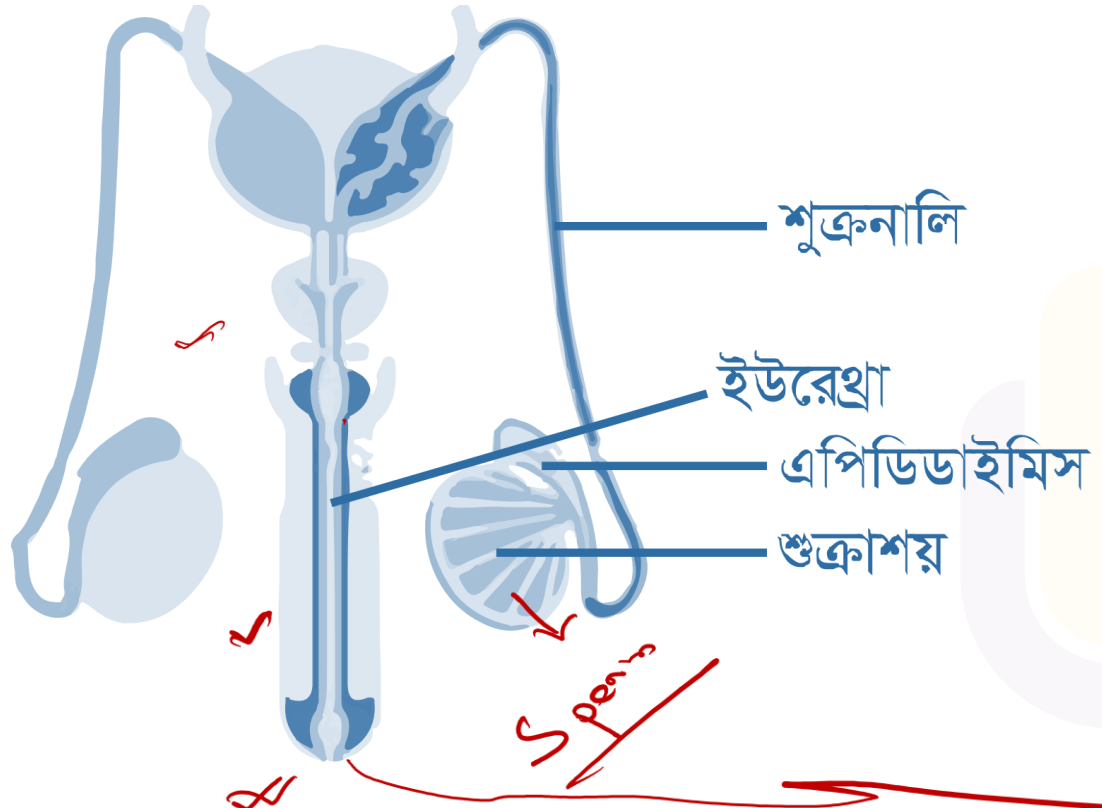
ক) অ্যাড্রেনাল গ্রন্থি

খ) অ্যাড্রেনাল গ্রন্থি

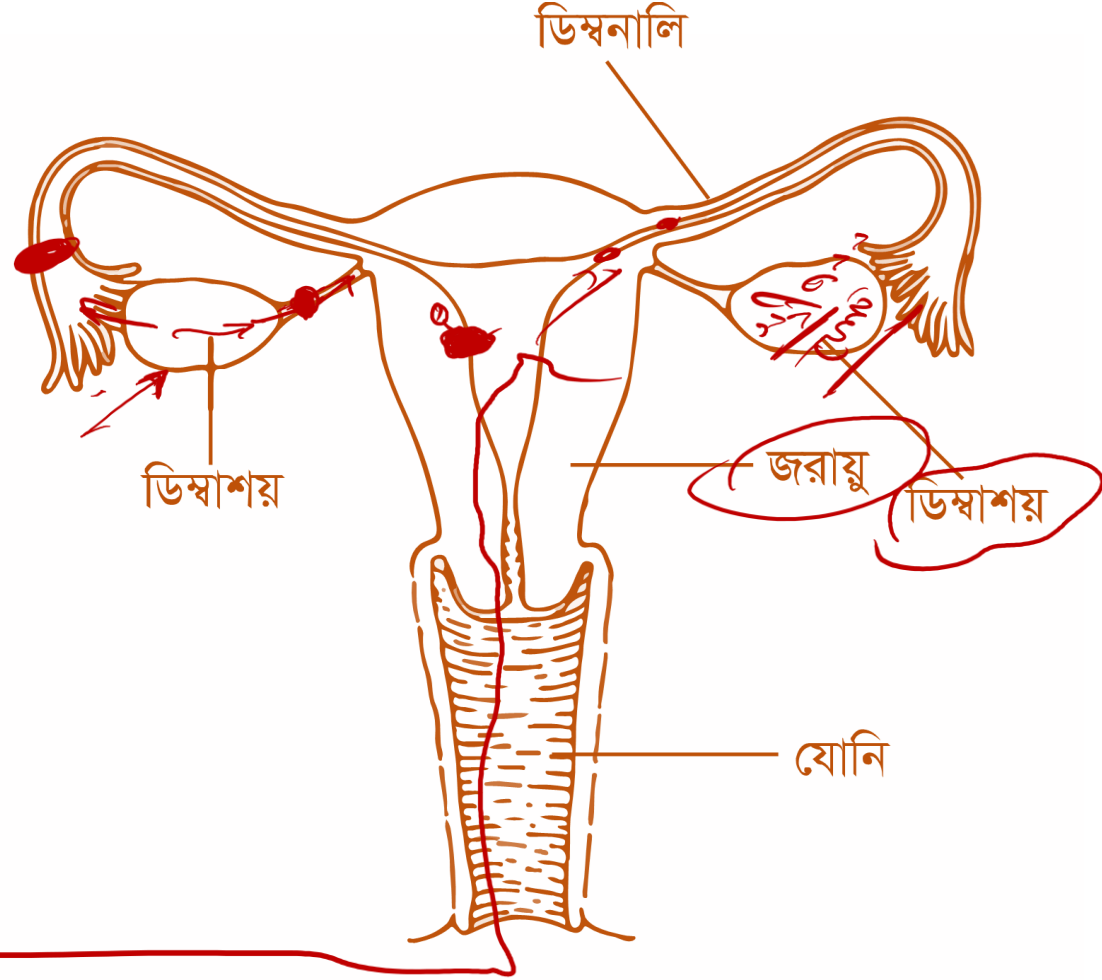
বৃক্ক

চিত্র : থাইরয়েড ও অ্যাড্রেনাল গ্রন্থি

□ প্রজননতন্ত্র



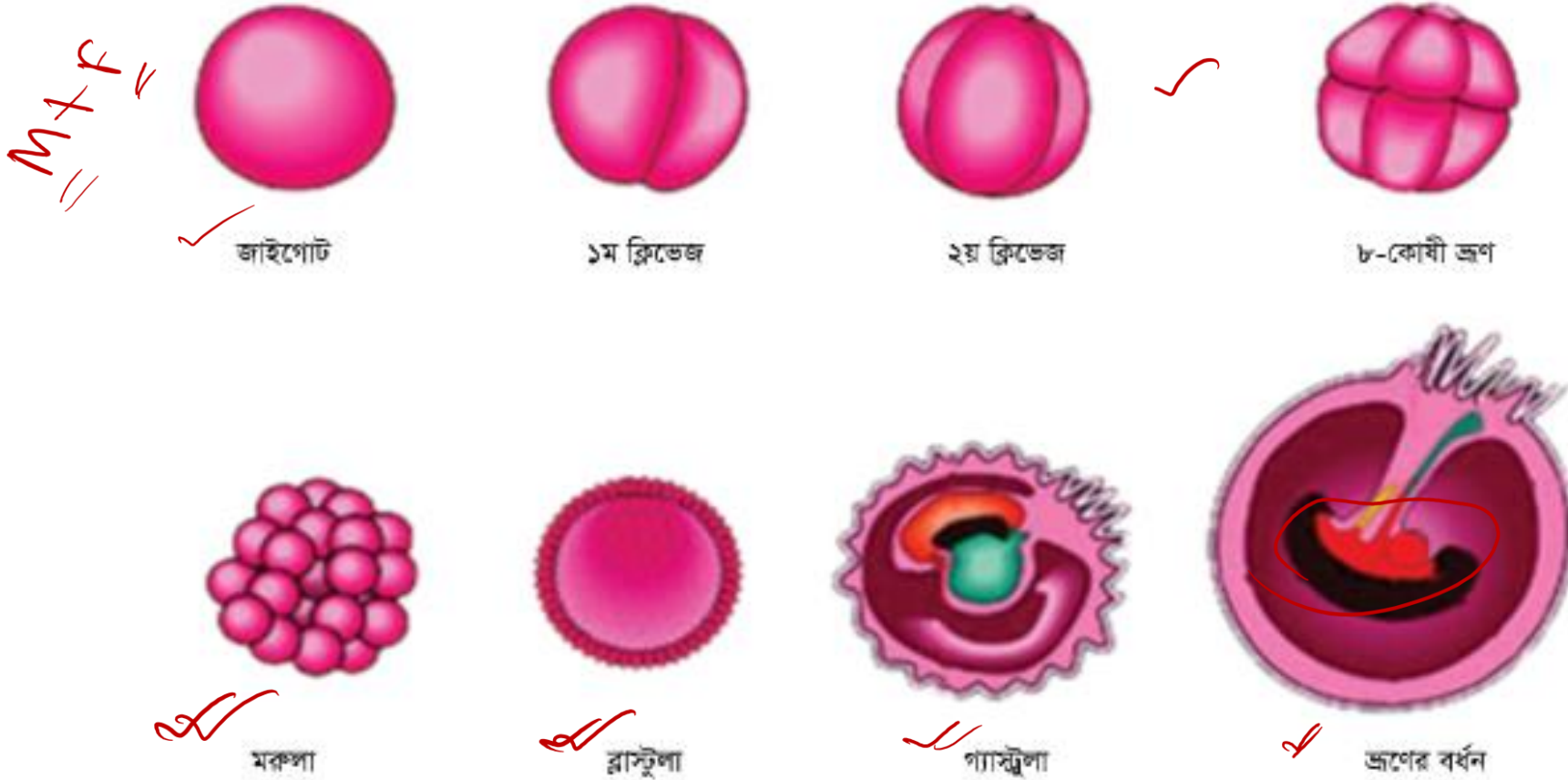
চিত্র: পুরুষ প্রজননতন্ত্র



চিত্র: স্ত্রী প্রজননতন্ত্র



# মানব শারীরতত্ত্ব



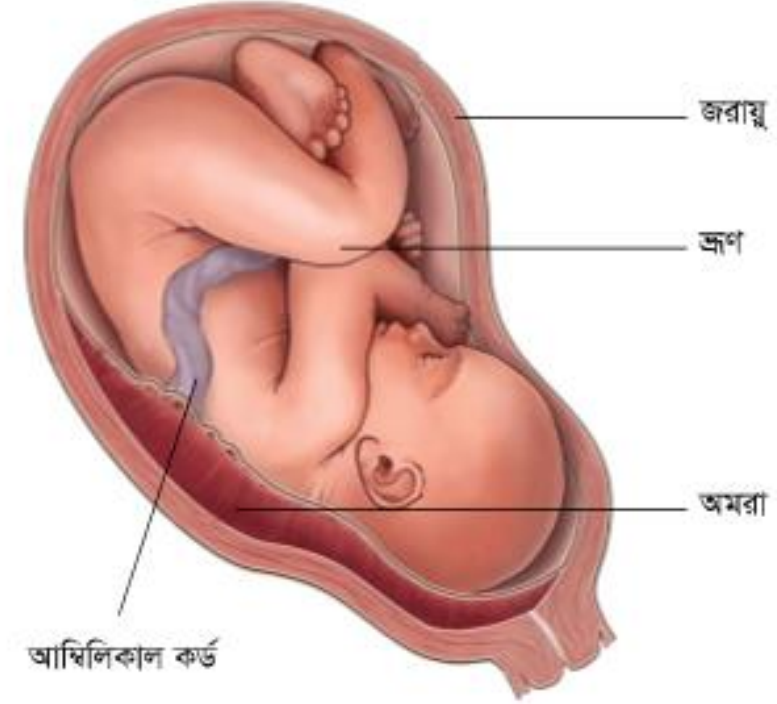
চিত্র : ক্লিভেজ ও জ্ঞণীয় কোষস্তর গঠন



# মানব শারীরতত্ত্ব



চিত্র: ১ম টেস্টটিউব বেবি লুই ব্রাউন



চিত্র : জরায়ুতে জগ



❖ মানুষের ভারসাম্য রক্ষার কাজ করে-

(a) ককলিয়া

✓ (b) ইউট্রিকুলাস

(c) টিমপেনিক পর্দা

(d) স্টেপিস



# বিগত সালের বিসিএস প্রিলি পরীক্ষার প্রশ্নসমূহ

➤ এন্টিবডি তৈরি করে নিচের কোনটি?

(ক) Red blood corpuscle

(খ) Thrombocyte

(গ) B Lymphocyte

(ঘ) Monocyte

[৪৬তম বিসিএস]

➤ মানুষের শরীরের রক্তের গ্রুপ কয়টি?

(ক) চারটি

(খ) পাঁচটি

(গ) তিনটি

(ঘ) দুইটি

[৪৫তম বিসিএস]

➤ এনজাইম, অ্যান্টিবডি এবং হরমোন-এর মৌলিক উপাদান-

(ক) প্রোটিন

(খ) ক্যালসিয়াম

(গ) ভিটামিন

(ঘ) লবণ

[৪৪তম বিসিএস]

➤ হৃদযন্ত্রের সংকোচন হওয়াকে বলা হয়-

(ক) ডায়াস্টল

(খ) সিস্টল

(গ) ডায়াসিস্টল

(ঘ) উপরের কোনটিই নয়

[৪৩তম বিসিএস]

➤ সালোকসংশ্লেষণে সূর্যের আলোর রাসায়নিক শক্তিতে পরিণত করার কর্মদক্ষতা হলো-

(ক) ০%

(খ) ১০-১৫%

(গ) ৩-৬%

(ঘ) ১০০%

[৪৩তম বিসিএস]



# বিগত সালের বিসিএস প্রিলি পরীক্ষার প্রশ্নসমূহ



➤ মানবদেহে লোহিত কণিকার আয়ুষ্কাল কত দিন?

(ক) ৭ দিন

(খ) ৩০ দিন

(গ) ১৮০ দিন

✓ (ঘ) উপরের কোনটিই নয়

[৪১তম বিসিএস]

➤ হাট থেকে রক্ত বাইরে নিয়ে যায় যে রক্তনালী-

(ক) ভেইন

✓ (খ) আর্টারি

(গ) ক্যাপিলারি

(ঘ) নার্ভ

[৪১তম বিসিএস]

➤ খাদ্য তৈরির জন্য উদ্ভিদ বায়ু থেকে গ্রহণ করে?

(ক) অক্সিজেন

✓ (খ) কার্বন-ডাই-অক্সাইড

(গ) নাইট্রোজেন

(ঘ) জলীয় বাষ্প

[৪০তম বিসিএস]

➤ কোনটির জন্য পুষ্প রঙিন ও সুন্দর হয়?

✓ (ক) ক্রোমোপ্লাস্ট

(খ) ক্লোরোপ্লাস্ট

(গ) ক্রোমোটোপ্লাস্ট

(ঘ) লিউকোপ্লাস্ট

[৪০তম বিসিএস]

➤ নিচের কোন উদ্ভিদ কেবল ম্যানগ্রোভ বনাঞ্চলে দেখা যায়?

(ক) খেজুর পাম

(খ) সাগু পাম

✓ (গ) নিপা পাম

(ঘ) তাল পাম

[৩৮তম বিসিএস]



# বিগত সালের বিসিএস প্রিলি পরীক্ষার প্রশ্নসমূহ



মানবদেহে রোগ প্রতিরোধে প্রাথমিক প্রতিরক্ষাস্তরের (First line of defence) অন্তর্ভুক্ত নয় কোনটি?

[৩৭তম বিসিএস]

(ক) লাইসোজাইম

(খ) গ্যাসট্রিক জুস

(গ) সিলিয়া

(ঘ) লিম্ফোসাইট

➤ নিচের কোনটি আমিষ জাতীয় খাদ্য হজমে সাহায্য করে?

[৩৬তম বিসিএস]

(ক) ট্রিপসিন

(খ) লাইপেজ

(গ) টায়ালিন

(ঘ) অ্যামাইলেজ

➤ মানুষের রক্তে লোহিত কণিকা কোথায় সঞ্চিত থাকে?

[৩৬তম বিসিএস]

(ক) হৃৎযন্ত্রে

(খ) বৃক্কে

(গ) ফুসফুসে

(ঘ) প্লীহাতে

➤ মস্তিষ্ক কোন তন্ত্রের অংশ?

[৩৬তম বিসিএস]

(ক) স্নায়ুতন্ত্র

(খ) পরিপাকতন্ত্র

(গ) রেচনতন্ত্র

(ঘ) শ্বসনতন্ত্র

# BCS কঠিন নয়; প্রস্তুতি যদি গোছানো হয়



Facebook Page

<https://www.facebook.com/uttoronacademy>



Facebook Group (BCS উত্তরণ)

<https://www.facebook.com/groups/www.uttoron.academy>



YouTube Channel

<https://www.youtube.com/@Uttoron>



BCS অনলাইন ও অফলাইনের সমন্বয়ে গোছানো প্রস্তুতি  
(<https://www.youtube.com/watch?v=MFKW8FSNnPO>)



09666775566



[www.uttoron.academy](http://www.uttoron.academy)