



পাঠ ১২
রেফ চিনি

ত ঙ ঙ ঙ
ত ঙ ঙ ঙ
য ঙ ঙ ঙ


 শ্রেণিভিত্তিক অর্জনোপযোগী যোগ্যতা

পাঠ অনুশীলনের মধ্য দিয়ে আমি যে যোগ্যতা অর্জন করব—

- ▣ প্রমিত উচ্চারণে বলা যুক্তবর্ণে গঠিত পরিচিত শব্দ ও বাক্য মনোযোগ সহকারে শুনে শনাক্ত করতে পারা।
- ▣ শব্দে ব্যবহৃত বাংলা বর্ণমালা ও যুক্তবর্ণের ধ্বনি স্পষ্ট স্বরে শুদ্ধভাবে বলতে পারা।
- ▣ কারচিহ্নযুক্ত শব্দ, যুক্তবর্ণ ও ফলাযুক্ত বর্ণে গঠিত পরিচিত শব্দ স্পষ্ট শুদ্ধ উচ্চারণে পড়ে বুঝতে পারা।
- ▣ বাক্য ও সহজ অনুচ্ছেদ (বিরামচিহ্ন— দাঁড়ি, কমা ও প্রশ্নবোধক চিহ্ন অনুসারে) প্রমিত উচ্চারণে পড়ে বুঝতে পারা।

 পাঠের শিখনফল

- ১.২.১ যুক্তবর্ণযোগে গঠিত শব্দ শনাক্ত করতে পারব।
- ১.২.২ বাক্য শুনে শব্দ শনাক্ত করতে পারব।
- ৫.১.১ শব্দে ব্যবহৃত যুক্তবর্ণের ধ্বনি বলতে পারব।
- ৫.১.৩ যুক্তবর্ণযোগে গঠিত শব্দ বা শব্দ ভেঙে ধ্বনি বলতে পারব।
- ৯.১.১ শব্দে যুক্তবর্ণ শনাক্ত করতে পারব।
- ৯.১.৩ প্রমিত উচ্চারণে কারচিহ্নযুক্ত শব্দ বানান করে পড়ে বুঝতে পারব।
- ৯.২.১ প্রমিত উচ্চারণে ও সাবলীলভাবে যুক্তবর্ণ সংবলিত শব্দ সহযোগে গঠিত বাক্য পড়ে বুঝতে পারব।

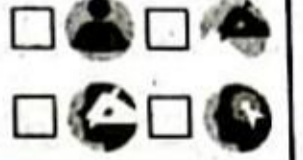
 বানান সতর্কতা নিচের শব্দগুলোর সঠিক বানান জেনে নিই—

মার্চ	বর্ণ	সূর্য
-------	------	-------



ধারাবাহিক মূল্যায়ন

পাঠ্যবই ও শিক্ষক
সহায়িকার সূত্র সংবলিত



প্রিয় শিক্ষার্থী বন্ধুরা, এ পাঠে তোমাদের শিখনযোগ্যতা কতটা অর্জিত হয়েছে তা যাচাইয়ের জন্য পাঠ্যবইয়ের অ্যাক্টিভিটি ও নমুনা প্রশ্নোত্তর এখানে দেওয়া হলো। তথ্যসূত্র সংবলিত পাঠগুলো তোমাদের ধারাবাহিক/শ্রেণিকক্ষভিত্তিক মূল্যায়নে সহায়ক ভূমিকা পালন করবে।

মূল্যায়ন নির্দেশনা অনুসরণে বিশেষ পাঠ



সেরা প্রস্তুতির জন্য শিখে নিই

লেখা



নিচের প্রশ্নগুলোর উত্তর লিখি

প্রশ্ন ১. ছবি দেখে প্রশ্নগুলোর উত্তর মুখে মুখে বল।



প্রশ্ন ২. ছবিতে কাকে ভাষণ দিতে দেখা যাচ্ছে?

▶ শিক্ষক সহায়িকা, পৃষ্ঠা ৯১

উত্তর : ছবিতে জাতির পিতা বঙ্গবন্ধু শেখ মুজিবুর রহমানকে ভাষণ দিতে দেখা যাচ্ছে।

প্রশ্ন ৩. জাতির পিতা বঙ্গবন্ধু শেখ মুজিবুর রহমান কখন এ ভাষণ দিয়েছিলেন?

▶ শিক্ষক সহায়িকা, পৃষ্ঠা ৯১

উত্তর : জাতির পিতা বঙ্গবন্ধু শেখ মুজিবুর রহমান ১৯৭১ সালের ৭ই মার্চ এ ভাষণ দিয়েছিলেন।

প্রশ্ন ৪. শিক্ষকের সাথে সাথে শব্দগুলো পড়। যুক্তবর্ণ চিহ্নিত কর।

▶ শিক্ষক সহায়িকা, পৃষ্ঠা ৯২

মার্চ মাস।

বর্ণ লিখি।

সূর্য ওঠে।

উত্তর : যুক্তবর্ণ— মার্চ, বর্ণ, সূর্য।

প্রশ্ন ৫. বামপাশের শব্দগুলোর সাথে ডানপাশের শব্দগুলো মিল করে লেখ।

▶ শিক্ষক সহায়িকা, পৃষ্ঠা ৯৬

বামপাশ	ডানপাশ
বর্ণ	ওঠে
পড়ি	লিখি

বামপাশ	ডানপাশ
সূর্য	মাস
মার্চ	ও লিখি

উত্তর :

বামপাশ	ডানপাশ
বর্ণ	ওঠে
পড়ি	লিখি
সূর্য	মাস
মার্চ	ও লিখি

প্রশ্ন ৬. চ, র্ণ ও র্য-এর উপরের চিহ্নটিকে কী বলে?

▶ শিক্ষক সহায়িকা, পৃষ্ঠা ৯২

উত্তর : 'রেফ চিহ্ন' (´) বলে।

প্রশ্ন ৭. 'রেফ চিহ্ন' (´) দিয়ে আরও কয়েকটি শব্দ বল।

▶ শিক্ষক সহায়িকা, পৃষ্ঠা ৯২

উত্তর : ধর্ম, কর্ম, বর্ণ, কর্তা, তর্ক ইত্যাদি।

প্রশ্ন ৮. রেফযুক্ত বর্ণগুলো ভেঙে লেখ।

মার্চ মাস	মার্চ	
বর্ণ লিখি	বর্ণ	
সূর্য ওঠে	সূর্য	

▶ শিক্ষক সহায়িকা, পৃষ্ঠা ৯৬

উত্তর :

মার্চ মাস	মার্চ	র্চ = র (´) + চ।
বর্ণ লিখি	বর্ণ	র্ণ = র (´) + র্ণ।
সূর্য ওঠে	সূর্য	র্য = র (´) + য।

শিক্ষক/ অভিভাবক কর্তৃক মূল্যায়ন নির্দেশনা ছকের আলোকে শিক্ষার্থীর অগ্রগতি যাচাই

শিক্ষার্থীর শিখন/ পাঠ সম্পন্ন হওয়ার পর শিক্ষক/ অভিভাবকগণ নিচের 'পাঠোত্তর মূল্যায়ন ও নির্দেশনা ছক' ব্যবহার করে মূল্যায়নের জন্য প্রযোজ্য স্থানে টিক চিহ্ন (✓) প্রদান করে অগ্রগতি যাচাই করবেন। কোনো শিখনযোগ্যতা/নির্দেশকের ক্ষেত্রে অগ্রগতি সন্তোষজনক না হলে তা পুনরায় অনুশীলনের উদ্যোগ নিতে হবে।

মূল্যায়ন ক্ষেত্র	শিখনযোগ্যতা/ নির্দেশক	প্রারম্ভিক	ভালো	উত্তম
জ্ঞান	শব্দ শনাক্ত করতে পারে।			
	রেফযুক্ত বর্ণ শনাক্ত করতে পারে।			
দক্ষতা	যুক্তবর্ণের ধ্বনি বলতে পেরেছে।			
	স্পষ্ট ও শুদ্ধভাবে বাক্য পড়তে পেরেছে।			
	যুক্তব্যঞ্জন বর্ণ ভেঙে লিখতে পেরেছে।			
	যুক্তবর্ণ সংবলিত শব্দ সহযোগে গঠিত বাক্য পড়তে পেরেছে।			
মূল্যবোধ ও দৃষ্টিভঙ্গি	রেফযুক্ত বর্ণ স্পষ্ট ও শুদ্ধভাবে বাক্য পড়তে পেরেছে।			
	কাজগুলো আগ্রহের সাথে করেছে।			

ধারাবাহিক/ শ্রেণিকক্ষভিত্তিক মূল্যায়ন নিজে মূল্যায়ন করি

তারিখ :

ধারাবাহিক মূল্যায়ন

সময় :

শিক্ষার্থীর নাম :

শ্রেণি : রোল নম্বর :

১। ছবি দেখে প্রশ্নগুলোর উত্তর লেখ।



ক. ছবিতে কাকে ভাষণ দিতে দেখা যাচ্ছে?

খ. জাতির পিতা বঙ্গবন্ধু শেখ মুজিবুর রহমান কখন এ ভাষণ দিয়েছিলেন?

২। চ, ণ ও র্য-এর উপরের চিহ্নটিকে কী বলে?

উত্তরমালা

১। ক. ছবিতে জাতির পিতা বঙ্গবন্ধু শেখ মুজিবুর রহমানকে ভাষণ দিতে দেখা যাচ্ছে।

খ. জাতির পিতা বঙ্গবন্ধু শেখ মুজিবুর রহমান ১৯৭১ সালের ৭ই মার্চ এ ভাষণ দিয়েছিলেন।

২। 'রেফ চিহ্ন' (´) বলে।

মূল্যায়ন রিপোর্ট ▶

প্রাপ্ত নম্বর শিখনের অর্জিত মাত্রা