

পাঠ ১৮

প্রজাপতি

কাজী নজরুল ইসলাম



৩ পাঠের মূলকথা

‘প্রজাপতি’ কবিতাটিতে কবি কাজী নজরুল ইসলাম প্রজাপতির উড়ে চলা দেখে শিশুমনের অনুভূতির কথা প্রকাশ করেছেন। কৌতূহলী শিশুমন প্রজাপতির এমন টুকটুকে লাল-নীল, ঝিলিমিলি ও আঁকাবাঁকা রঙিন পাখা দেখে জানতে চেয়েছে কোথায় সে এমন রঙিন পাখা পেয়েছে। প্রজাপতি রঙিন পাখায় উড়ে উড়ে বন-ফুলে মধু খায়। প্রজাপতি যেন তার বন্ধু হয়ে সেই মধু তাকেও দেয়। শিশুটি প্রজাপতির রঙিন পাখা থেকে সোনালি রুপালি পরাগ মাখিয়ে নিতে চায় নিজ শরীরে। সুতরাং কবিতায় প্রজাপতির সাথে শিশুমনের এক গভীর সম্পর্ক ফুটে উঠেছে।

১ শ্রেণিভিত্তিক অর্জনোপযোগী যোগ্যতা

পাঠ অনুশীলনের মধ্য দিয়ে আমি যে যোগ্যতা অর্জন করব—

- চিত্র বা ছবি দেখে ও প্রমিত উচ্চারণে বলা ছড়া, কবিতা, গল্প শুনে বিষয় বুঝতে পারা ও আনন্দ লাভ করতে পারা।
- চিত্র/ছবি সংবলিত ও চিত্র/ছবিবিহীন কবিতা, গল্প বুঝে সাবলীলভাবে বলতে পারা।
- ছড়া, কবিতা, রূপকথা, গল্প বিরামচিহ্ন মেনে ও প্রমিত উচ্চারণে স্পষ্ট স্বরে শুদ্ধভাবে পড়ে বুঝতে পারা ও আনন্দ লাভ করতে পারা।
- ছড়া, কবিতা, গল্প বিষয় বুঝতে পারা।
- পাঠের অন্তর্ভুক্ত ছড়া, কবিতা ও গল্পের শব্দ, বাক্য লিখতে পারা।

২ পাঠের শিখনফল

- ৪.১.২ কবিতা শুনে আনন্দের সাথে নিজের মতো করে বলতে পারব।
- ৮.১.২ শুদ্ধ ও স্পষ্ট উচ্চারণে কবিতা বলতে পারব।
- ১২.১ প্রমিত উচ্চারণে কবিতা পড়তে পারব।
- ১২.১.৩ বানান করে কবিতার চরণ পড়তে পারব।
- ১২.১.৪ স্পষ্ট ও শুদ্ধ স্বরে আনন্দ সহকারে কবিতা পড়তে পারব।
- ১২.১.৫ ছড়া, কবিতা, গল্প আগ্রহের সাথে পড়ে বিষয়বস্তু বলতে পারব।
- ১৩.২.২ সহজ শব্দ ও বাক্য শুনে লিখতে পারব।
- ১৬.১.২ ছড়া, কবিতা ও গল্প শুনে নিজের মতো করে সহজ বাক্য লিখতে পারব।
- ১৬.১.৩ কবিতার চরণ দেখে দেখে লিখতে পারব।



বানান সতর্কতা

নিচের শব্দগুলোর সঠিক বানান জেনে নিই—

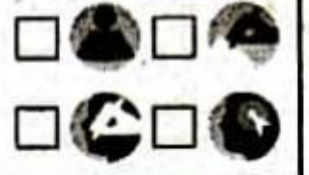
প্রজাপতি	রঙিন	আঁকাবাঁকা	বন্ধু	সোনালি	রুপালি	পরাগ	রেণু
----------	------	-----------	-------	--------	--------	------	------



ধারাবাহিক মূল্যায়ন

পাঠ্যবই ও শিক্ষক

সহায়িকার সূত্র সংবলিত



প্রিয় শিক্ষার্থী বন্ধুরা, এ পাঠে তোমাদের শিখনযোগ্যতা কতটা অর্জিত হয়েছে তা যাচাইয়ের জন্য পাঠ্যবইয়ের অ্যাক্টিভিটি ও নমুনা প্রশ্নোত্তর এখানে দেওয়া হলো। তথ্যসূত্র সংবলিত পাঠগুলো তোমাদের ধারাবাহিক/শৈনিকক্ষমিক মূল্যায়নে সহায়ক ভূমিকা পালন করবে।

পাঠ্যবইয়ের অনুশীলনীর প্রশ্ন ও উত্তর



চলো, পারি কি না দেখি

১ শব্দ শিখি

▶ পাঠ্যবই, পৃষ্ঠা ৩৮

পাখা, সোনালি, রুপালি, পরাগ।

উত্তর :

পাখা - ডানা।

সোনালি - সোনার মতো রং।

রুপালি - রুপার মতো চকচকে।

পরাগ - ফুলের রেণু।

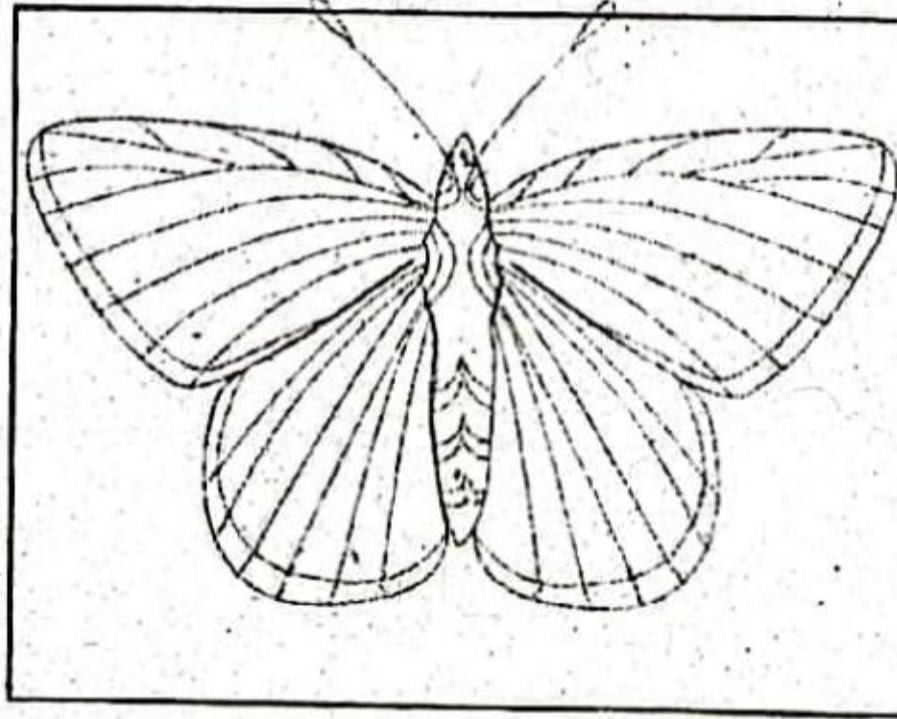
২ সুরে সুরে কবিতাটি আবৃত্তি করি

▶ পাঠ্যবই, পৃষ্ঠা ৩৮

উত্তর : শিক্ষকের সহায়তায় নিজেরা চেষ্টা কর।

৩ প্রজাপতির ছবি এঁকে রং করি

▶ পাঠ্যবই, পৃষ্ঠা ৩৮



উত্তর : শিক্ষকের সহায়তায় নিজেরা চেষ্টা কর।

৪ ডান পাশ থেকে শব্দ এনে খালি জায়গায় বসাই

▶ পাঠ্যবই, পৃষ্ঠা ৩৮

১. রুমি ——— লাল জামা পরেছে।

২. ফুলে ফুলে ——— উড়ছে।

৩. ——— কত রঙের ফুল ফুটেছে।

বনে

প্রজাপতি

টুকটুকে

উত্তর :

১. রুমি টুকটুকে লাল জামা পরেছে।

২. ফুলে ফুলে প্রজাপতি উড়ছে।

৩. বনে কত রঙের ফুল ফুটেছে।

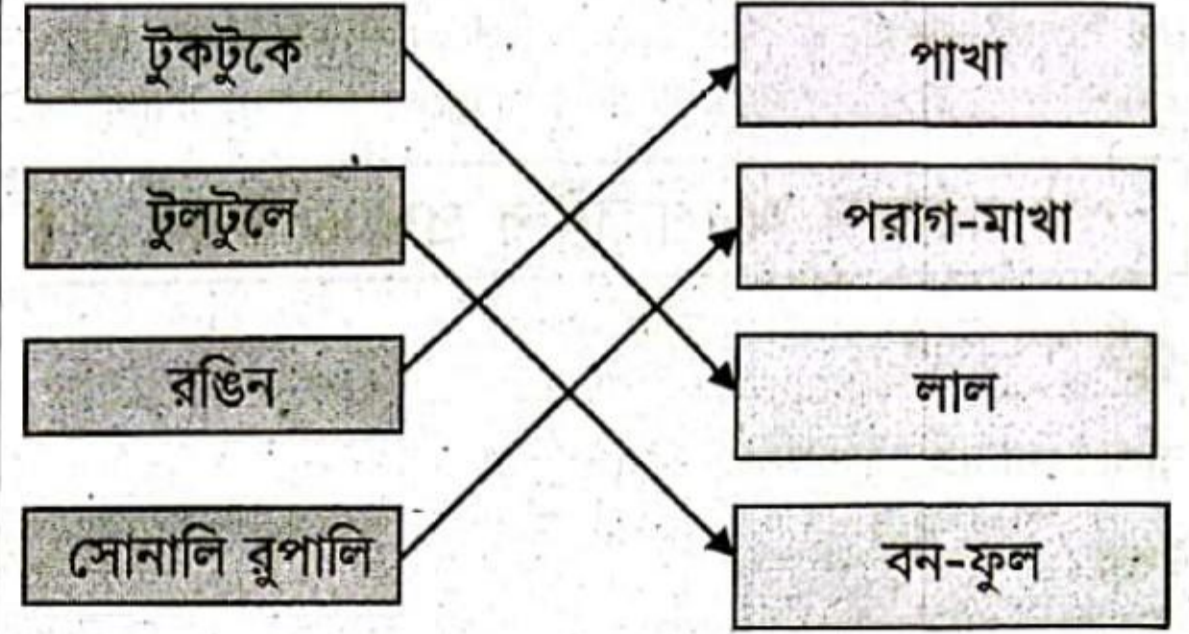
৬ দাগ টেনে মিল করি

▶ পাঠ্যবই, পৃষ্ঠা ৩৯

টুকটুকে
টুলটুলে
রঙিন
সোনালি রুপালি

পাখা
পরাগ-মাখা
লাল
বন-ফুল

উত্তর :



▶ পাঠ্যবই, পৃষ্ঠা ৩৯

৭ বলি ও লিখি

প্রশ্ন ক. প্রজাপতির পাখা কেমন?

উত্তর : প্রজাপতির পাখা রঙিন।

প্রশ্ন খ. প্রজাপতি কোথা থেকে মধু খায়?

উত্তর : প্রজাপতি ফুল থেকে মধু খায়।

প্রশ্ন গ. কবি প্রজাপতির কাছ থেকে কী কী চেয়েছেন?

উত্তর : কবি প্রজাপতির কাছ থেকে মধু ও রঙিন পাখা চেয়েছেন।

৮ মিলিয়ে মিলিয়ে শব্দ লিখি

▶ পাঠ্যবই, পৃষ্ঠা ৩৯

আঁকাবাঁকা _____ ফাঁকা ফাঁকা
ফুলে ফুলে _____
বনে বনে _____
হেসে হেসে _____


উত্তর :

আঁকাবাঁকা ফাঁকা ফাঁকা
ফুলে ফুলে কূলে কূলে
বনে বনে মনে মনে
হেসে হেসে ভেসে ভেসে

মূল্যায়ন নির্দেশনা অনুসরণে বিশেষ পাঠ



সেরা প্রস্তুতির জন্য শিখে নিই

শোনা  শিক্ষকের নিকট শুনে লিখি

প্রশ্ন ১. নিচের শব্দগুলোর অর্থ লেখ।

টুলটুলে, ঝিলিমিলি, রঙিন

▶ শিক্ষক সহায়িকা, পৃষ্ঠা ১৩৩

উত্তর :

টুলটুলে	তুলতুলে বা নরম।
ঝিলিমিলি	ঝলমলে, চকচকে।
রঙিন	রঞ্জিত বা রংযুক্ত।


প্রশ্ন ২. নিচের শব্দগুলো দিয়ে বাক্য রচনা কর।

প্রজাপতি	
রঙিন	
টুকটুকে লাল	
আঁকাবাঁকা	

▶ শিক্ষক সহায়িকা, পৃষ্ঠা ১৩৩

উত্তর :

প্রজাপতি	প্রজাপতি ফুলের মধু খায়।
রঙিন	প্রজাপতির পাখা রঙিন।
টুকটুকে লাল	প্রজাপতির পাখা টুকটুকে লাল, নীল।
আঁকাবাঁকা	তার হাতের লেখা আঁকাবাঁকা।

বলা  শিক্ষকের প্রশ্নের উত্তর বলি

প্রশ্ন ৩. প্রজাপতি দেখতে কেমন? ▶ শিক্ষক সহায়িকা, পৃষ্ঠা ১৩৩

উত্তর : প্রজাপতি দেখতে অনেক সুন্দর।

প্রশ্ন ৪. প্রজাপতির কোন অঙ্গটি দেখতে সুন্দর?

▶ শিক্ষক সহায়িকা, পৃষ্ঠা ১৩৩

উত্তর : প্রজাপতির পাখা দেখতে সুন্দর।

প্রশ্ন ৫. প্রজাপতি কী কী রঙের হয়?

▶ শিক্ষক সহায়িকা, পৃষ্ঠা ১৩৫

উত্তর : প্রজাপতি লাল, নীল, সবুজ, হলুদ, কালো, সোনালি বিভিন্ন রঙের হয়।

প্রশ্ন ৬. কে মধু খায়?

▶ শিক্ষক সহায়িকা, পৃষ্ঠা ১৩৬

উত্তর : প্রজাপতি মধু খায়।

প্রশ্ন ৭. আমি প্রজাপতির কাছে কী কী চাই?

ক.

খ.

গ.


▶ শিক্ষক সহায়িকা, পৃষ্ঠা ১৪০

উত্তর :

ক. মধু চাই।


খ. সোনালি-রুপালি পরাগ মাখা পাখা চাই।

গ. বন্ধু হতে চাই।

পড়া  নিচের প্রশ্নগুলোর উত্তর দিই

প্রশ্ন ৮. কবিতাটির বিষয়বস্তু লেখ। ▶ শিক্ষক সহায়িকা, পৃষ্ঠা ১৩৩

উত্তর : আমাদের চারপাশে নানা রকমের প্রজাপতি দেখা যায়। টুকটুকে লাল-নীল পাখার, সোনালি-রুপালি পরাগ মাখা গায়ে ফুলে ফুলে উড়ে মধু খায়। শিশুমন পাঠশালায় থাকতে চায় না, আর প্রজাপতির বন্ধু হয়ে উড়ে বেড়াতে চায়। প্রজাপতির সাথে মুক্ত বাতাসে নেচে নেচে ঘুরে বেড়াতে চায়।

লেখা  নিচের প্রশ্নগুলোর উত্তর লিখি

প্রশ্ন ৯. ছবি সম্পর্কে লেখ।



▶ শিক্ষক সহায়িকা, পৃষ্ঠা ১৩৬

উত্তর : ছবিতে বিভিন্ন রঙের প্রজাপতি উড়ে উড়ে ফুলের মধু খেয়ে বেড়াচ্ছে।

প্রশ্ন ১০. বাম পাশের শব্দগুলোর সাথে ডান পাশের শব্দগুলো মিল করে লেখ।

ক. রঙিন	বাঁকা
খ. টুকটুকে	পাখা
গ. ঝিলি	লাল-নীল
ঘ. আঁকা	মিলি

▶ শিক্ষক সহায়িকা, পৃষ্ঠা ১৩৫

উত্তর :

ক. রঙিন	বাঁকা
খ. টুকটুকে	পাখা
গ. ঝিলি	লাল-নীল
ঘ. আঁকা	মিলি

প্রশ্ন ১১. পরের চরণটি মিলিয়ে লেখ।

তুমি টুলটুলে বন-	এমন রঙিন পাখা॥
দাও পাখা দাও সোনালি-	মধু দাও, মধু দাও,
মোর বন্ধু হয়ে সেই	ফুলে মধু খাও
কোথায় পেলে ভাই	রুপালি পরাগ-মাখা


▶ শিক্ষক সহায়িকা, পৃষ্ঠা ১৩৯

উত্তর :

তুমি টুলটুলে বন-	ফুলে মধু খাও
দাও পাখা দাও সোনালি-	রুপালি পরাগ-মাখা
মোর বন্ধু হয়ে সেই	মধু দাও, মধু দাও,
কোথায় পেলে ভাই	এমন রঙিন পাখা॥

শিক্ষক/ অভিভাবক কর্তৃক মূল্যায়ন  নির্দেশনা ছকের আলোকে শিক্ষার্থীর অগ্রগতি যাচাই

মূল্যায়ন ক্ষেত্র	শিখনযোগ্যতা/ নির্দেশক	প্রারম্ভিক	ভালো	উত্তম
জ্ঞান	কবিতা বলতে পেরেছে।			
দক্ষতা	কবিতা পড়তে পেরেছে।			
	শব্দ, বাক্য লিখতে পেরেছে।			
	পাঠের শব্দ, বাক্য, চরণ বলতে পেরেছে।			
	কবিতার চরণ লিখতে পেরেছে।			
	স্পষ্ট ও শুদ্ধ স্বরে কবিতা পড়তে পেরেছে।			
	প্রমিত উচ্চারণে কবিতা পড়তে পেরেছে।			
মূল্যবোধ ও দৃষ্টিভঙ্গি	আনন্দের সাথে কবিতা বলতে পেরেছে।			
	আগ্রহের সাথে পড়ে বিষয়বস্তু বলতে পেরেছে।			

ধারাবাহিক/ শ্রেণিকক্ষভিত্তিক মূল্যায়ন  নিজেকে মূল্যায়ন করিতারিখ :

ধারাবাহিক মূল্যায়ন

সময় :

শিক্ষার্থীর নাম :

শ্রেণি :

রোল নম্বর :

১। দাগ টেনে মিল কর।

টুকটুকে	পাখা
টুলটুলে	পরাগ-মাখা
রঙিন	লাল
সোনালি রুপালি	বন-ফুল

২। নিচের শব্দগুলোর অর্থ লেখ।

পাখা, সোনালি, রুপালি, পরাগ।

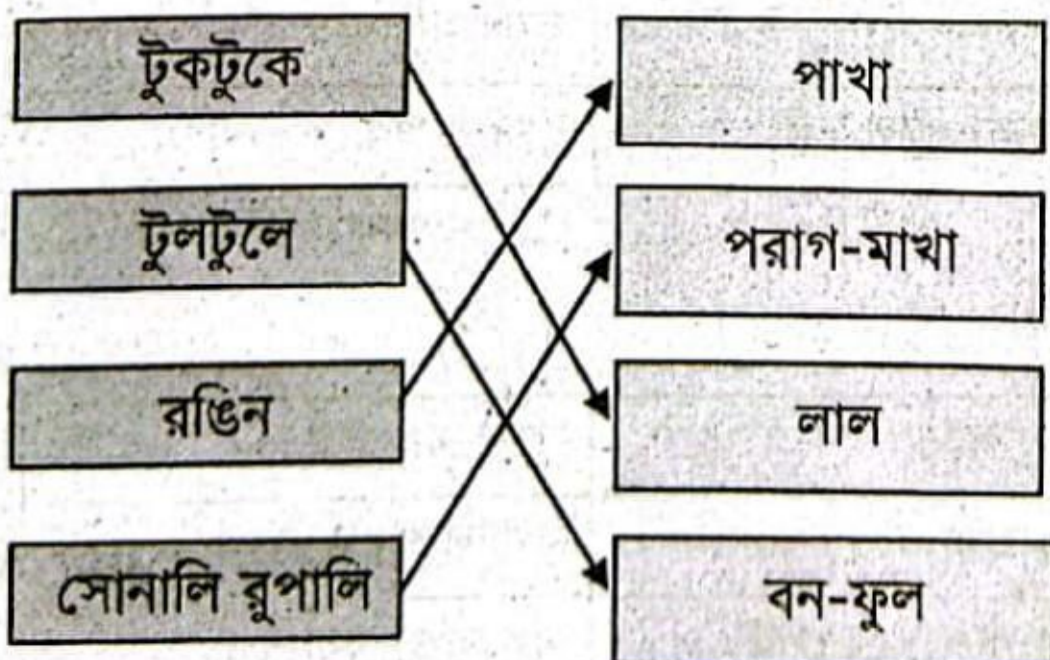
৩। নিচের প্রশ্নগুলোর উত্তর লেখ।

ক. প্রজাপতির পাখা কেমন?

খ. প্রজাপতি কোথা থেকে মধু খায়?

উত্তরমালা

১▶



২▶ পাখা - ডানা।

সোনালি - সোনার মতো রং।

রুপালি - রুপার মতো চকচকে।

পরাগ - ফুলের রেণু।

৩▶ ক. প্রজাপতির পাখা রঙিন।

খ. প্রজাপতি ফুল থেকে মধু খায়।

মূল্যায়ন রিপোর্ট ▶

প্রাপ্ত নম্বর শিখনের অর্জিত মাত্রা