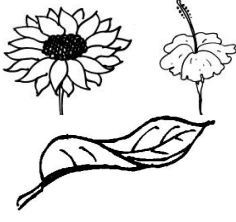


## পঞ্চম অধ্যায়

### ▶▶ ছবি আঁকার অনুশীলন



#### 🕒 শিবাধীরা যা জানবে—

- প্রকৃতির সাধারণ বিষয়গুলোর পর্যবেক্ষণ
- গাছ, ফুল, লতাপাতার ছবি অঙ্কন
- দৈনন্দিন ব্যবহার্য জিনিস অঙ্কন
- প্রাকৃতিক দৃশ্য অঙ্কন
- বিভিন্ন উৎসবের ছবি অঙ্কন
- জ্যামিতিক নকশা অঙ্কন

#### 🕒 বিষয়-সংবেদন

শুধু তত্ত্বজ্ঞান অর্জন করে ছবি আঁকা সম্ভব নয়। ছবি আঁকার বিভিন্ন নিয়ম রয়েছে। বিভিন্ন রেখা সমন্বয় করে ছবি আঁকা যায়। কোনো বিষয় সম্পর্কে ছবি আঁকতে হলে ঐ বিষয় সম্পর্কে সঠিক ধারণা থাকতে হবে। বিভিন্ন নকশা সম্পর্কে ধারণা রাখা দরকার। সব নকশা সব জায়গায় প্রযোজ্য নয়।

#### 🕒 বোর্ড বইয়ের অনুশীলনীর প্রশ্ন ও উত্তর

প্রশ্ন ১ ১ ৥ বৃত্ত ব্যবহার করে তোমার প্রিয় তিনটি ফুল ও পাতা ঐঁকে রং কর।

উত্তর : নিচে আমার তিনটি প্রিয় ফুল ও পাতায় ছবি আঁকা হলো :



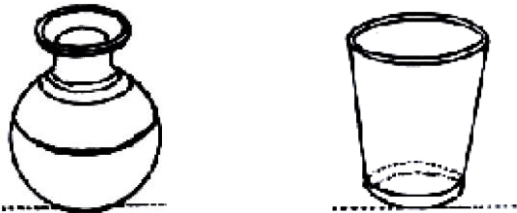
প্রশ্ন ১ ২ ৥ দৈনন্দিন ব্যবহার্য যে কোনো দুটি বস্তু ঐঁকে পেনসিলে আলো-ছায়া দেখাও।

উত্তর : দৈনন্দিন ব্যবহার্য দুটি বস্তু কলস ও গরাস ঐঁকে পেনসিলে আলো-ছায়া দেখানো হলো—



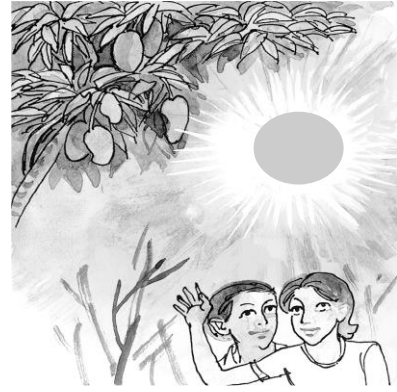
প্রশ্ন ১ ৩ ৥ দৈনন্দিন ব্যবহার্য যেকোনো দুটি বস্তু ঐঁকে রং কর।

উত্তর : দৈনন্দিন ব্যবহার্য কলস ও গরাস ঐঁকে রং করি।



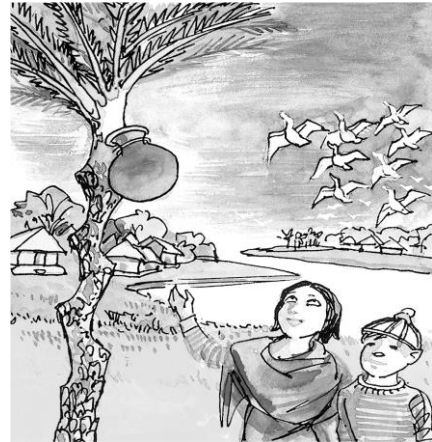
প্রশ্ন ১ ৪ ৥ গ্রীষ্মকালের একটি চিত্র তোমার মনের মতো ঐঁকে পোস্টার অথবা প্যাস্টেল রং দিয়ে আঁক।

উত্তর :



প্রশ্ন ১ ৫ ৥ শীতকালের একটি চিত্র ঐঁকে রং কর।

উত্তর :



প্রশ্ন ১ ৬ ৥ বর্ষাকালের একটি চিত্র ঐঁকে রং কর।

উত্তর :



প্রশ্ন ১৭ ৥ শরৎকালের প্রকৃতি নিয়ে একটা সুন্দর চিত্র তোমার মনের মতো করে আঁক।

উত্তর :



প্রশ্ন ১৮ ৥ হেমন্তকালের বাংলার প্রকৃতির অপূর্ণ প দৃশ্য নিয়ে তোমার মনের মতো একটা ছবি ঐকে রং কর।

উত্তর :



প্রশ্ন ১৯ ৥ ঋতুরাজ বসন্তের সৌন্দর্য নিয়ে তোমার মনের মতো একটা ছবি ঐকে রং কর।

উত্তর : নিচে ঋতুরাজ বসন্তের একটি ছবি আঁকা হলো :



প্রশ্ন ১০ ৥ ধর্মীয় উৎসবের বর্ণনা দিয়ে মনের মতো একটা ছবি আঁক।

উত্তর : ঈদুল আজহার মুসলমানদের একত্রে নামাজের ছবি আঁকা হলো :



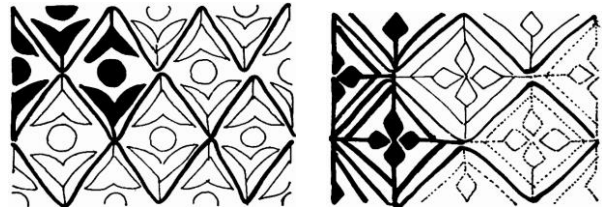
প্রশ্ন ১১ ৥ তোমার দেখা কোনো মেলায় বর্ণনা দিয়ে একটা সুন্দর ছবি আঁক।

উত্তর : নিচে আমার দেখা বৈশাখী মেলায় ছবি আঁকা হলো :



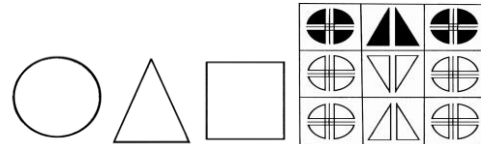
প্রশ্ন ১২ ৥ ফুল, লতা, পাতা দিয়ে ৬" x ৬" পরিমাপে একটা নকশা আঁক।

উত্তর : নিচে ফুল, লতা, পাতা দিয়ে ৬" x ৬" পরিমাপে একটা নকশা আঁকা হলো :



প্রশ্ন ১৩ ৥ বৃত্ত, ত্রিভুজ, চতুর্ভুজ দিয়ে ৬" x ৬" পরিমাপে একটা নকশা আঁক।

উত্তর : বৃত্ত, ত্রিভুজ, চতুর্ভুজ দিয়ে ৬" x ৬" পরিমাপে একটা নকশা আঁকা হলো :



## পরীক্ষা প্রস্তুতি



এ অংশে সংযোজন করা হয়েছে— সেরা স্ক্রসমূহের বহুনির্বাচনি ও সর্ধবি প্তপ্রশ্ন ও উত্তর। তাছাড়াও রয়েছে বিষয়ক্রম অনুযায়ী অভিজ্ঞ বিষয়শির্ষক প্রণীত বহুনির্বাচনি ও সর্ধবি প্তপ্রশ্ন ও উত্তর। যা যথাযথ অনুশীলন শিবীীদের পরীর্ষা প্রস্তুক্তি সম্পূর্ণ করবে।

### বহুনির্বাচনি প্রশ্নোত্তর



#### ■ বিষয়ক্রম অনুযায়ী বহুনির্বাচনি প্রশ্নোত্তর

##### ☉ পাঠ-১

➔ বোর্ড বই, পৃষ্ঠা ৩৮

#### সাধারণ বহুনির্বাচনি প্রশ্নোত্তর

- ছবি ঐঁকার কোন ধরনের কাজ? (জ্ঞান)  
 ৐ পরিশ্রমের ৑ মানসিক ৒ ব্যবহারিক ৓ তত্ত্বমূলক
- গোলাকার বস্তু ঐঁকারে গেলে কীসের ব্যবহার বেশি হয়? (জ্ঞান)  
 ৐ বিন্দুর ৑ রেখার ৒ তলের ৓ বৃত্তের
- কখন কোনো বস্তুকে গোল দেখায়? (অনুধাবন)  
 ৐ যখন বামদিক থেকে দেখা হয় ৑ যখন উপর থেকে দেখা হয়  
 ৒ যখন ডানদিক থেকে দেখা হয় ৓ যখন কোনোকুনিভাবে দেখা হয়
- আড়াআড়িভাবে কোনো গোল বস্তুকে দেখলে কেমন দেখাবে? (অনুধাবন)  
 ৐ গোলাকৃতির ৑ লম্বাকৃতির ৒ চ্যাপ্টাকৃতির ৓ কোণাকৃতির
- ছবি ঐঁকার জ্ঞান কীভাবে অর্জন করতে হয়? (অনুধাবন)  
 ৐ বই পড়ে ৑ হাতে-কলমে  
 ৒ ছবি দেখে ৓ শিবকের কাছে

#### বহুপদী সমাপ্তিসূচক বহুনির্বাচনি প্রশ্নোত্তর

- ছবি ঐঁকার দক্ষতা অর্জনে উচিত— (অনুধাবন)  
 i. বেশি বেশি পড়াশোনা করা  
 ii. কল্পনাশক্তি থাকতে হবে  
 iii. বেশি বেশি অনুশীলন করা  
 নিচের কোনটি সঠিক?  
 ৐ i ও ii ৑ i ও iii ৒ ii ও iii ৓ i, ii ও iii
- ছবি ঐঁকার জন্য যে বিষয়গুলো আবশ্যিক— (অনুধাবন)  
 i. বিখ্যাত চিত্রকর্ম পরিদর্শন করা  
 ii. তত্ত্বমূলক জ্ঞানার্জন  
 iii. হাতে কলমে অনুশীলন  
 নিচের কোনটি সঠিক?  
 ৐ ii ৑ i ও ii ৒ ii ও iii ৓ i ও iii
- চিত্রকর্ম হতে পারে— (অনুধাবন)  
 i. বৃত্তাকার ii. চতুর্ভুঁজাকার  
 iii. সরলরৈখিক  
 নিচের কোনটি সঠিক?  
 ৐ ii ৑ i ও ii ৒ i ও iii ৓ ii ও iii

#### অভিন্ন তথ্যভিত্তিক বহুনির্বাচনি প্রশ্নোত্তর

নিচের অনুচ্ছেদটি পড়ে ৯ ও ১০নং প্রশ্নের উত্তর দাও :  
 যে বিষয়ে ছবি ঐঁকারে তা নিয়ে প্রথমে একটু ভেবে নিতে হবে। যদি কোনো কিছু দেখে ঐঁকারে হয়, তবে বিষয়বস্তু ভালো করে দেখে নিয়ে কাগজে তা কেমন করে সাজাবে সেটা ঠিক করে নিতে হবে। সেটা হতে পারে একটি বিড়ালের ছবি, হতে পারে একটি পাতিল বা একটি গ্রামের দৃশ্য।

- মূর্গির ছবি ঐঁকারে কেমন কাগজ নিতে হবে? (প্রয়োগ)  
 ৐ মাঝারি ৑ ছোট  
 ৒ পাতলা ৓ বড়
- ছবি আকর্ষণীয় হতে হলে— (উচ্চতর দক্ষতা)  
 i. একটু ভেবে নিতে হবে  
 ii. বিষয়বস্তু ঠিক রাখতে হবে  
 iii. কাগজে সাজাতে হবে  
 নিচের কোনটি সঠিক?

- ৐ i ও ii ৑ i ও iii ৒ ii ও iii ৓ i, ii ও iii

##### ☉ পাঠ-২ ➔ বোর্ড বই, পৃষ্ঠা ৩৮

#### সাধারণ বহুনির্বাচনি প্রশ্নোত্তর

- ফুলের কোন অংশটি ঐঁকার সময় গভীরভাবে দেখে নিতে হবে? (জ্ঞান)  
 ৐ বৃতি ৑ পাতা  
 ৒ কাণ্ড ৓ কলি
- ফুলের সাথে পাতা ছাড়া আর কী থাকে? (জ্ঞান)  
 ৐ বৃতি ৑ শিকড়  
 ৒ ফল ৓ ডাল

#### বহুপদী সমাপ্তিসূচক বহুনির্বাচনি প্রশ্নোত্তর

- প্রতিটি ফুলের রয়েছে নিজ নিজ— (অনুধাবন)  
 i. বৈশিষ্ট্য ii. রং  
 iii. বৃ প  
 নিচের কোনটি সঠিক?  
 ৐ i ও ii ৑ i ও iii ৒ ii ও iii ৓ i, ii ও iii
- ফুল ঐঁকার সাথে সাথে ঐঁকারে হয়— (অনুধাবন)  
 i. কাণ্ড ও বৃতি ii. পাতা ও কলি  
 iii. পাতা ও শিকড়  
 নিচের কোনটি সঠিক?  
 ৐ i ও ii ৑ i ও iii ৒ ii ও iii ৓ i, ii ও iii

##### ☉ পাঠ-৩ : দৈনন্দিন ব্যবহার্য জিনিসের অনুশীলন

➔ বোর্ড বই, পৃষ্ঠা ৩৯

#### সাধারণ বহুনির্বাচনি প্রশ্নোত্তর

- রেখা সাধারণত কয় প্রকার? (জ্ঞান)  
 ৐ দুই ৑ তিন ৒ চার ৓ পাঁচ
- ছবিতে রেখা ব্যবহারের ক্ষেত্রে কোনটি সঠিক? (অনুধাবন)  
 ৐ কাঠামো ঐঁকার পূর্বে রং করা  
 ৑ রঙ করার পূর্বে কাঠামো ঐঁকার  
 ৒ একই সাথে কাঠামো ঐঁকার ও রং করা  
 ৓ কোনো নিয়ম নেই
- নিত্য ব্যবহার্য জিনিসপত্রের ছবি ফুটিয়ে তুলতে হলে করণীয় কী? (উচ্চতর দক্ষতা)  
 ৐ রঙ ব্যবহার করতে হবে  
 ৑ ভালো কাগজ ব্যবহার করতে হবে  
 ৒ নানা রকম রেখা ব্যবহার করতে হবে  
 ৓ তুলি ব্যবহার করতে হবে
- মনি রেখার মাধ্যমে ফুটিয়ে তোলে আসবাবপত্রের ছবি। সে রেখা ব্যবহার করে কেন? (প্রয়োগ)  
 ৐ ছবির রঙের সুবিধার জন্য ৑ ছবি ঐঁকার জন্য  
 ৒ ছবি নিখুঁত করার জন্য ৓ ছবির ত্রুটি বের করার জন্য

#### বহুপদী সমাপ্তিসূচক বহুনির্বাচনি প্রশ্নোত্তর

- দৈনন্দিন জীবনে ব্যবহৃত দ্রব্য— (অনুধাবন)  
 i. থালা-বাসন ii. হাঁড়ি-পাতিল  
 iii. চেয়ার-টেবিল  
 নিচের কোনটি সঠিক?  
 ৐ i ও ii ৑ i ও iii ৒ ii ও iii ৓ i, ii ও iii

##### ☉ পাঠ-৪ ➔ বোর্ড বই, পৃষ্ঠা ৩৯

সাধারণ বহুনির্বাচনি প্রশ্নোত্তর

২০. সরল রেখার কাঠামো থেকে ছবির আসল রূপ কীভাবে ফুটিয়ে তোলা যায়? (অনুধাবন)
- Ⓐ অধিক রেখার সমন্বয়ে Ⓑ তির্যক রেখার সমন্বয়ে  
● বাঁকা রেখার সমন্বয়ে Ⓓ দুইটি রেখার সমন্বয়ে
২১. ছবি আঁকার মূল প্রাণশক্তি কী? [নারায়ণগঞ্জ সরকারি বালিকা উচ্চ বিদ্যালয়; নওয়াব ফয়জুল্লাহ সরকারি বালিকা উচ্চ বিদ্যালয়, কুমিল্লা]
- Ⓐ বৃন্ত Ⓑ বৃত্ত ● রেখা Ⓓ তল

বহুপদী সমাপ্তিসূচক বহুনির্বাচনি প্রশ্নোত্তর

২২. ছবি আঁকতে হলে প্রয়োজন— (অনুধাবন)
- i. ছবি আঁকার প্রতিষ্ঠান সম্পর্কে ধারণা রাখা  
ii. চিত্রশিল্পীদের সাথে যোগাযোগ রাখা  
iii. ছবি আঁকার বিষয়বস্তু সম্পর্কে ধারণা রাখা
- নিচের কোনটি সঠিক?
- Ⓐ i Ⓑ ii ● iii Ⓓ i, ii ও iii
২৩. কলসের কাঠামো তৈরির মতো রেখা ব্যবহার করে তৈরি করা হয়— (প্রয়োগ)
- i. গরাস-খালা ii. হাঁড়ি-পাতিল  
iii. চেয়ার-টেবিল
- নিচের কোনটি সঠিক?
- i ও ii Ⓑ i ও iii Ⓓ ii ও iii Ⓓ i, ii ও iii

➔ পাঠ-৫ থেকে ১০ : প্রাকৃতিক দৃশ্যের অনুশীলন  
➔ বোর্ড বই, পৃষ্ঠা ৪০

সাধারণ বহুনির্বাচনি প্রশ্নোত্তর

২৪. কোনো দৃশ্য আঁকতে হলে প্রথমে কোনটি করা প্রয়োজন? (জ্ঞান)
- Ⓐ সঠিক কাগজ ব্যবহার করা Ⓑ কালি-তুলি উন্নতমানের হওয়া  
Ⓒ মনের মাধুরী মিশিয়ে অঙ্কন করা ● নিজের ধারণাকে সফট করে নেওয়া
২৫. বুদ্ধির সাথে কোনটি মিশিয়ে ছবি আঁকতে হয়। (অনুধাবন)
- Ⓐ রং ● মাধুরী Ⓒ তুলি Ⓓ হেমন্ত

➔ পাঠ-১১ থেকে ১৬ : বিষয়ভিত্তিক ছবির অনুশীলন  
➔ বোর্ড বই, পৃষ্ঠা ৪২

সাধারণ বহুনির্বাচনি প্রশ্নোত্তর

২৬. বৌদ্ধ পূর্ণিমায় কোথায় যেতে হয়? (অনুধাবন)
- Ⓐ গির্জা ● প্যাগোডা Ⓒ মন্দির Ⓓ তীর্থস্থান
২৭. ঈদগাহে কী করতে হয়? (অনুধাবন)
- Ⓐ মজা ● নামাজ Ⓒ আনন্দ Ⓓ উৎসব
২৮. কোনটি করে আনন্দ পাওয়া যায়? (অনুধাবন)
- Ⓐ ঝগড়া Ⓑ কান্নাকাটি Ⓒ রাগ ● রং করে
২৯. জাতীয় দিবসের ছবি আঁকলে তাকে আমরা কী বলব? (অনুধাবন)
- বিষয়ভিত্তিক Ⓑ নৈসর্গিক Ⓒ তাত্ত্বিক Ⓓ প্রাকৃতিক
৩০. দুর্গাপূজায় গিয়ে আমরা কী দেখি? (জ্ঞান)
- Ⓐ লোক ● প্রতিমা Ⓒ পুকুর Ⓓ মেলা
৩১. পূজামন্ডপে কোন নৃত্য দেখা হয়? (জ্ঞান)
- আরতি Ⓑ ক্ল্যাসিকাল Ⓒ সাধারণ Ⓓ লোক
৩২. কার সাথে প্রতিমা দেখতে যাওয়া হয়? (জ্ঞান)
- Ⓐ ছোটদের Ⓑ প্রতিবেশী ● বাবা-মা'র Ⓓ সাধুর
৩৩. বড়দিনে কোথা থেকে চকলেট নেওয়া হয়? (অনুধাবন)
- Ⓐ মৌসুমি রুজ ● শান্তারুজ Ⓒ প্যাগোডা Ⓓ ইস্টার্ন পাস
৩৪. লাবনী ঈদে, পূজায়, বড় দিনে, বাবা-মায়ের কাছ থেকে উপহার পায়। বাবা-মায়েরা সন্তানদের উপহার দেয় কেন? (প্রয়োগ)
- Ⓐ ইচ্ছা হয় বলে Ⓑ সন্তানরা আবেদন করে বলে  
● খুশি করার জন্য Ⓓ ভাব বিনিময়ের জন্য

অভিন্ন তথ্যভিত্তিক বহুনির্বাচনি প্রশ্নোত্তর

নিচের অনুচ্ছেদটি পড়ে ৩৫ ও ৩৬ নং প্রশ্নের উত্তর দাও :

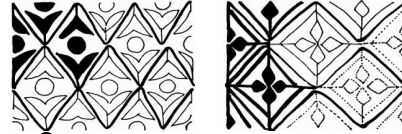
নানারকম উৎসবে আমরা ভাইবোন ও বন্ধুদের নিয়ে অনেক আনন্দ করি। ঈদের দিন ঈদগাহে গিয়ে নামাজ পড়ে বন্ধুদের সাথে কোলাকুলি করা, ঘরে ঘরে সেমাই, জরদা খাওয়ার আনন্দ। আবার দুর্গাপূজায় মন্ডপে মন্ডপে প্রতিমা দর্শন, নতুন জামা পরে বাবা-মার সাথে পূজামন্ডপে গিয়ে আরতি নৃত্য দেখা আরও কত কী?

৩৫. কোন দিন সেমাই রান্না হয়? (প্রয়োগ)
- Ⓐ পূজা Ⓑ জাতীয় দিবস Ⓒ বড় দিনে ● ঈদের দিনে
৩৬. হিন্দুদের দুর্গাপূজায় মন্ডপে মন্ডপে চলে— (উচ্চতর দক্ষতা)
- i. প্রতিমা দর্শন  
ii. নতুন জামা পরা  
iii. আরতি নৃত্য দেখা
- নিচের কোনটি সঠিক?
- Ⓐ i ও ii ● i ও iii Ⓒ ii ও iii Ⓓ i, ii ও iii

➔ পাঠ-১৭ থেকে ২০ : নকশা ➔ বোর্ড বই, পৃষ্ঠা ৪৩

সাধারণ বহুনির্বাচনি প্রশ্নোত্তর

৩৭. উৎসব, জাতীয় দিবস এবং সংস্কৃতির উল্লেখযোগ্য দিনগুলোর ওপর ভিত্তি করে আঁকা ছবিগুলোকে কী বলে? (জ্ঞান)
- Ⓐ উৎসবভিত্তিক ছবি Ⓑ দিবসভিত্তিক ছবি  
Ⓒ উপলক্ষভিত্তিক ছবি ● বিষয়ভিত্তিক ছবি
৩৮. বড়দিনে কারা ধর্মীয় উপাসনা করে? (জ্ঞান)
- Ⓐ মুসলমান Ⓑ হিন্দু Ⓒ বৌদ্ধ ● খ্রিস্টান



৩৯. পোশাকে কী থাকে? (জ্ঞান)
- Ⓐ রেখা Ⓑ নিয়ম Ⓒ আঁকা ● নকশা
৪০. কীসের গায়ে নকশা আঁকা হয়? (জ্ঞান)
- Ⓐ তেল Ⓑ পানি Ⓒ ক্যানভাস ● জিনিসপত্র
৪১. উৎসবের দিনগুলোতে মানুষ আঙিনায় কী করে? (জ্ঞান)
- Ⓐ রেখা Ⓑ মেলা ● আলপনা Ⓓ কারুকলা
৪২. বৌদ্ধরা বৌদ্ধ পূর্ণিমায় কোথায় আনন্দ উৎসব করে? (জ্ঞান)
- Ⓐ মন্দিরে ● প্যাগোডায় Ⓒ গির্জায় Ⓓ যেকোনো জায়গায়
৪৩. পোশাকে যেসব ছবি ফুটিয়ে তোলা হয় সেগুলো কী? (জ্ঞান)
- Ⓐ চিত্রাঙ্কন ● নকশা Ⓒ আলপনা Ⓓ সবগুলো
৪৪. কোন পদ্ধতি প্রয়োগ করে নকশা আঁকা যায়? (জ্ঞান)
- Ⓐ কৌণিক Ⓑ তাত্ত্বিক Ⓒ রৈখিক ● জ্যামিতিক
৪৫. কোথায় নকশার প্রাচুর্য লব করা যায়? (জ্ঞান)
- Ⓐ লতা Ⓑ পাখি ● হাঁড়ি-পাতিল Ⓓ ফুল
৪৬. নিচের কোনটি ধর্মীয় প্রতিষ্ঠান নয়? (অনুধাবন)
- Ⓐ মন্দির Ⓑ প্যাগোডা ● সমিতি Ⓓ গির্জা
৪৭. নিচের কোনটি জ্যামিতিক আকার নয়? (অনুধাবন)
- Ⓐ বৃত্ত Ⓑ চতুর্ভুজ ● নকশা Ⓓ ত্রিভুজ
৪৮. মসজিদ, মন্দিরের গায়ে কী ফুটে ওঠে? (উচ্চতর দক্ষতা)
- Ⓐ ছবি Ⓑ বৃত্ত ● নকশা Ⓓ রেখা
৪৯. হরেক রকম অলঙ্করণ দেখে চোখ জুড়িয়ে যাওয়ার কারণ হিসেবে তুমি কোনটি মনে কর? (উচ্চতর দক্ষতা)
- Ⓐ ভালো লাগে বলে Ⓑ রঙ দেখে  
● অনিন্দ্য সুন্দর বলে Ⓓ কারবকাজ দেখে
৫০. সৌমেন রাজশাহীর বাঘা মসজিদ দেখতে যায়। সেখানে মসজিদের কোন জিনিসটি তার চোখে পড়বে? (প্রয়োগ)
- অলঙ্করণ Ⓑ রঙ Ⓒ গঠন প্রকৃতি Ⓓ ঐতিহ্য

বহুপদী সমাপ্তিসূচক বহুনির্বাচনি প্রশ্নোত্তর

৫১. সৃজনশীলতার অংশ— (অনুধাবন)
- i. নকশা ii. কারবকাজ iii. চারবকলা

